

Кишечнополостные



Задачи урока:

- Познакомиться с местами обитания кишечнополостных;
- Строением и образом жизни;
- Клеточным строением и жизненными процессами на примерах гидры и других гидроидных;
- Выяснить преимущество многоклеточности перед одноклеточностью;
- Дать объяснение как строение клеток тела гидры связано с функциями.

Кишечнополостные



Гидроидные



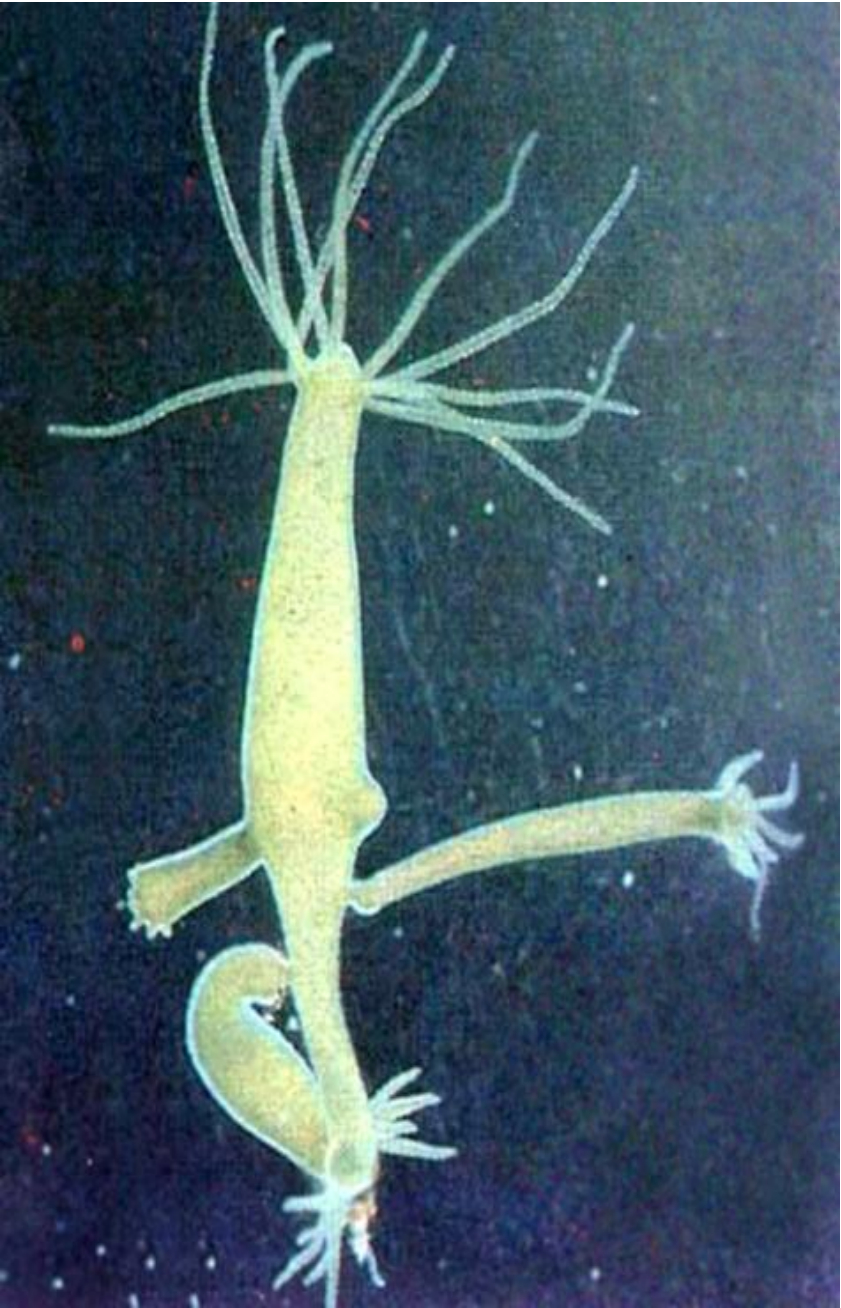
Кораллов
ые

Сцифоидн
ые



ПОЛИПЫ

Среда обитания



В озерах, речках,
прудах с чистой,
прозрачной
водой

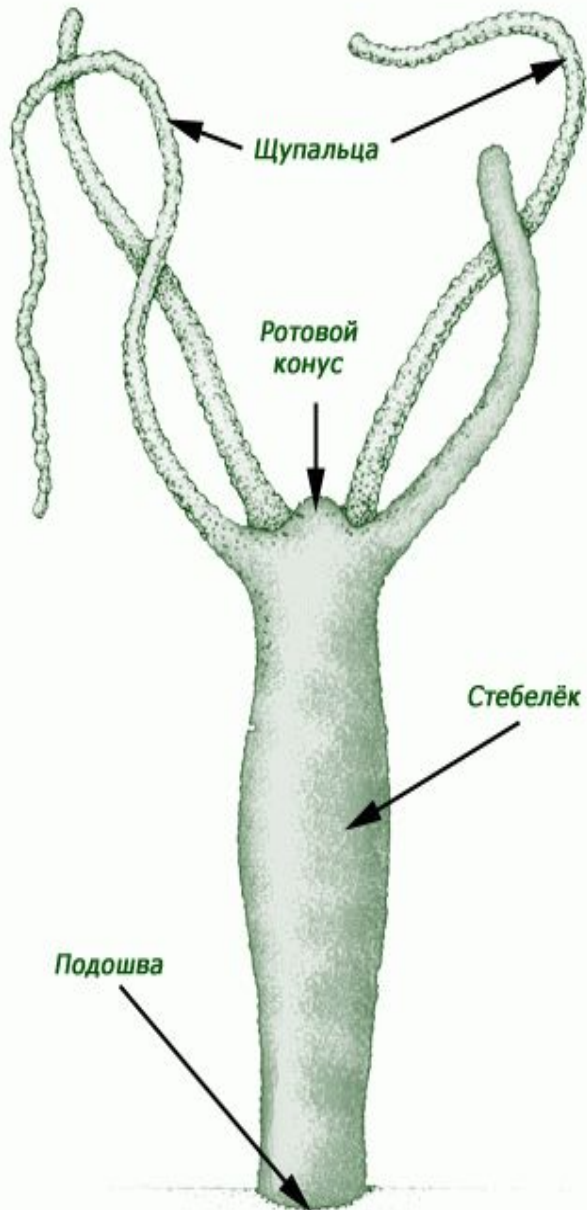
встречается

маленькое (5 – 7
мм)

полупрозрачное

животное – **ПОЛИП**

Внешнее строение



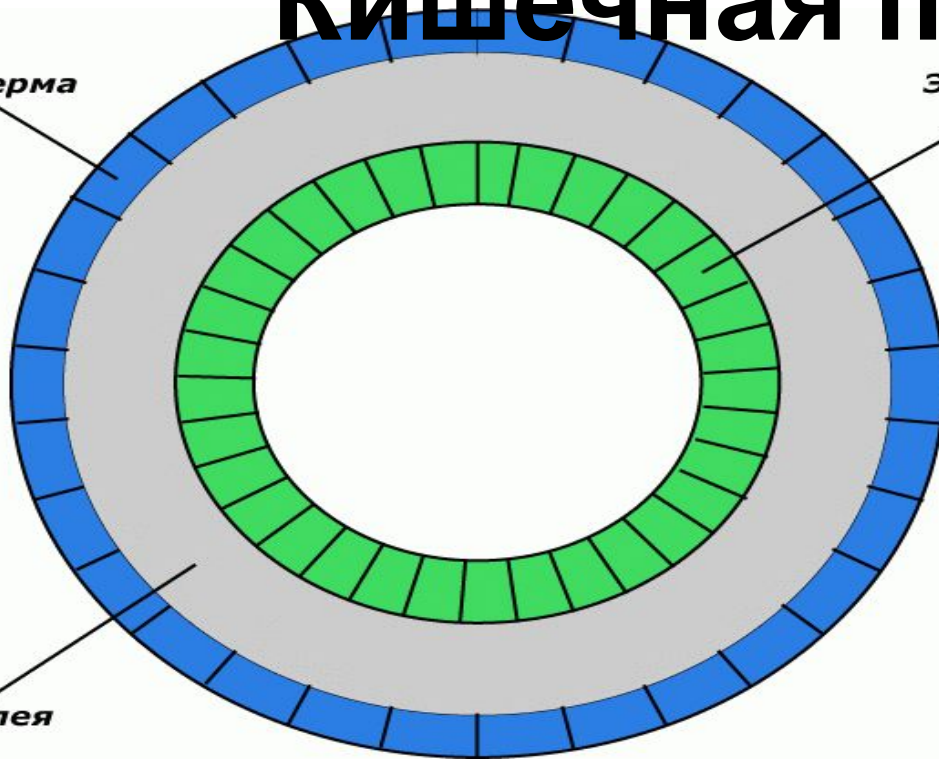
Тело гидры имеет почти правильную цилиндрическую форму. На одном конце находится **рот**, окруженный 5 – 12 **щупальцами**, другой конец с **подошвой** на конце

Кишечная полость

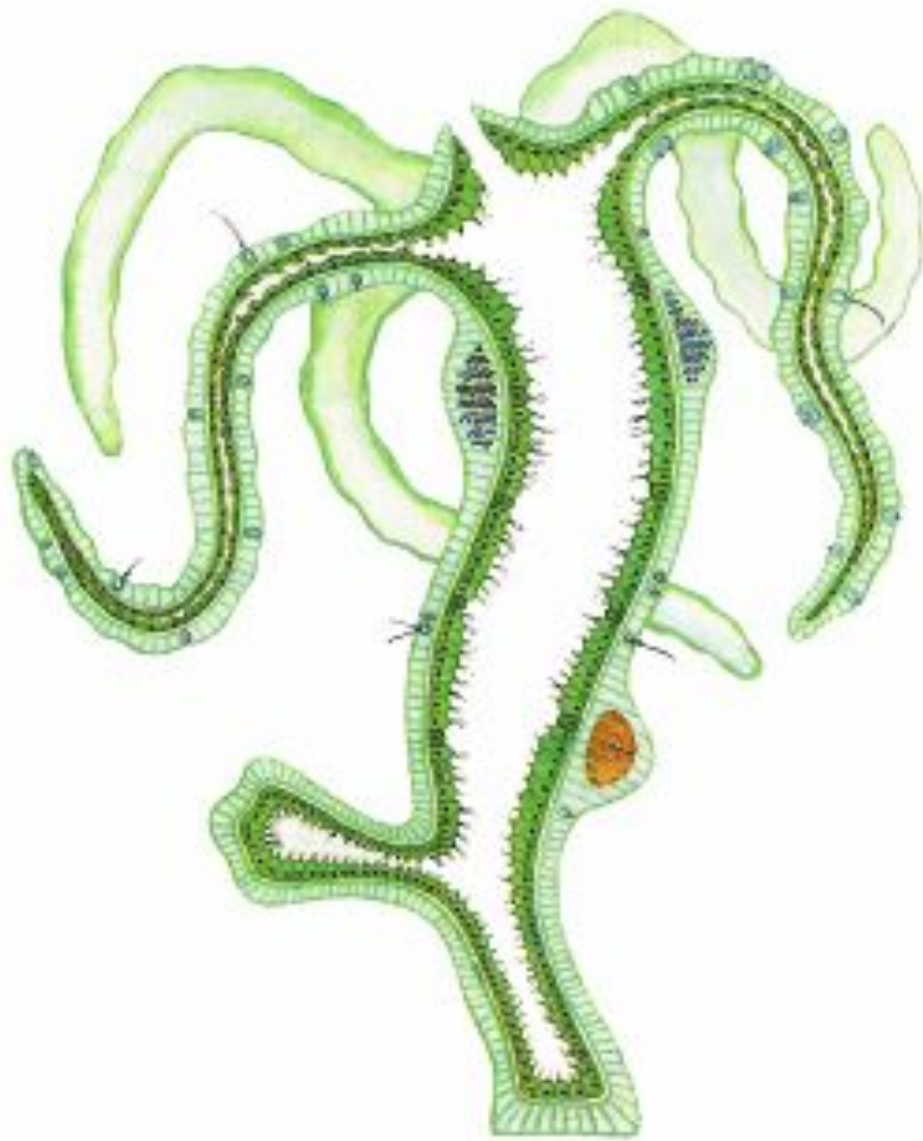
Эктодерма

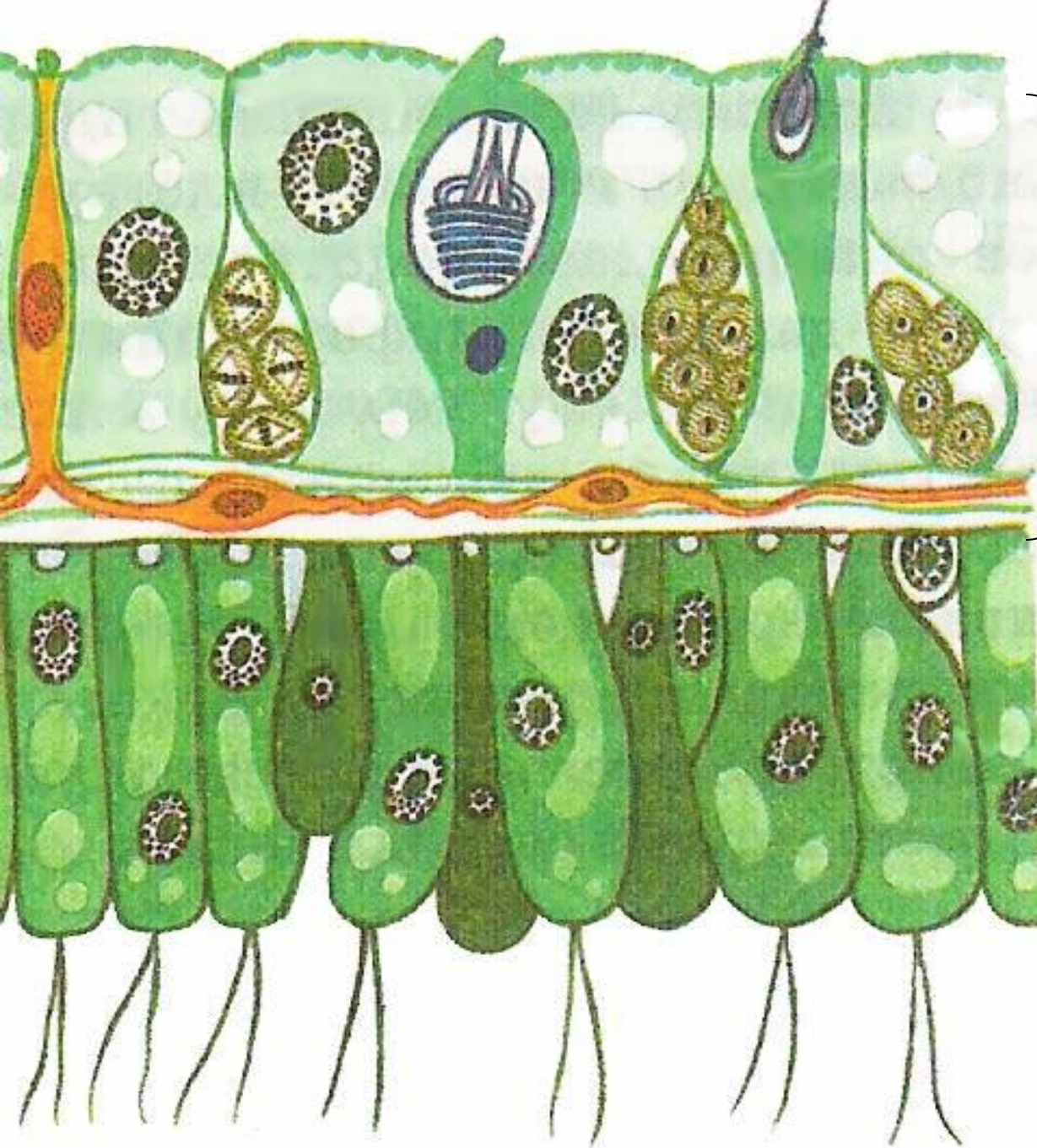
Энтодерма

Мезоглея



Тело гидры имеет вид мешочка, из двух слоев клеток – наружного (**эктодермы**) и внутреннего (**энтодермы**).



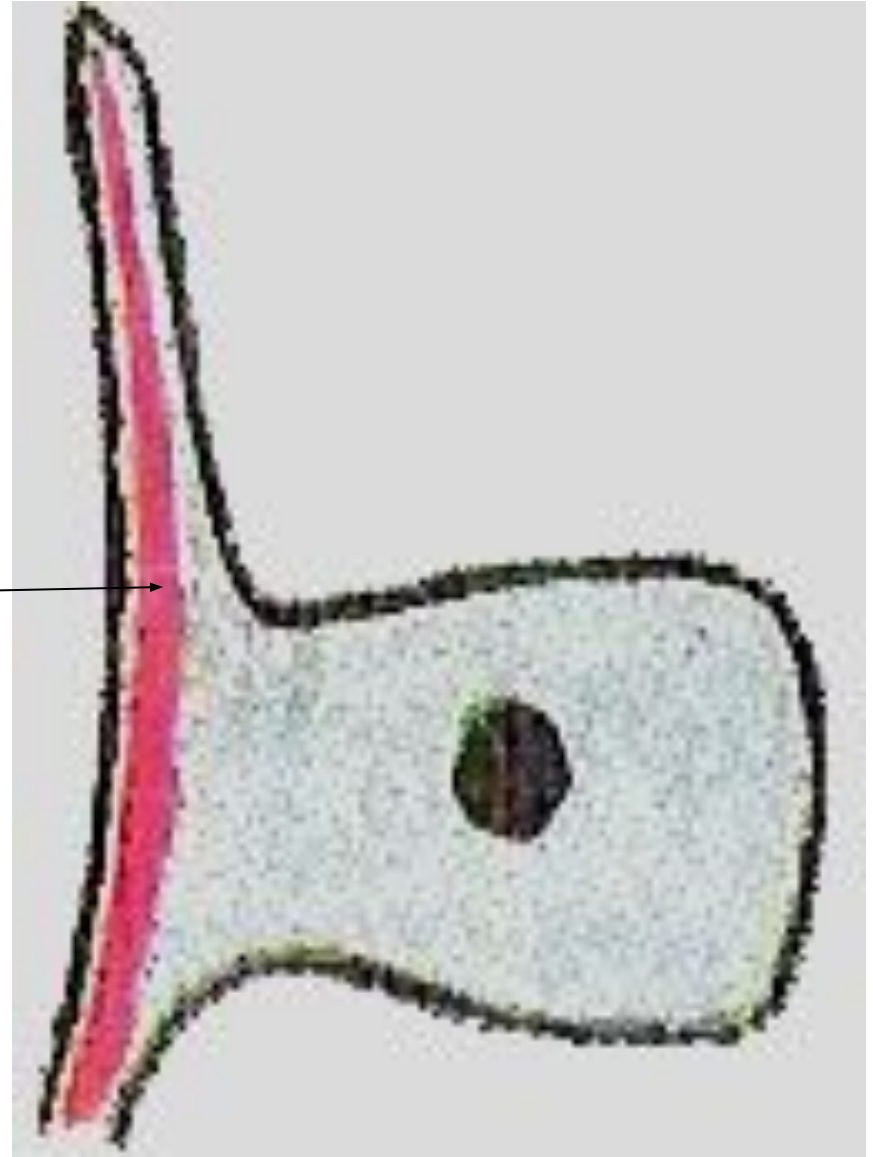


Эктодерма

Энтодерма
а

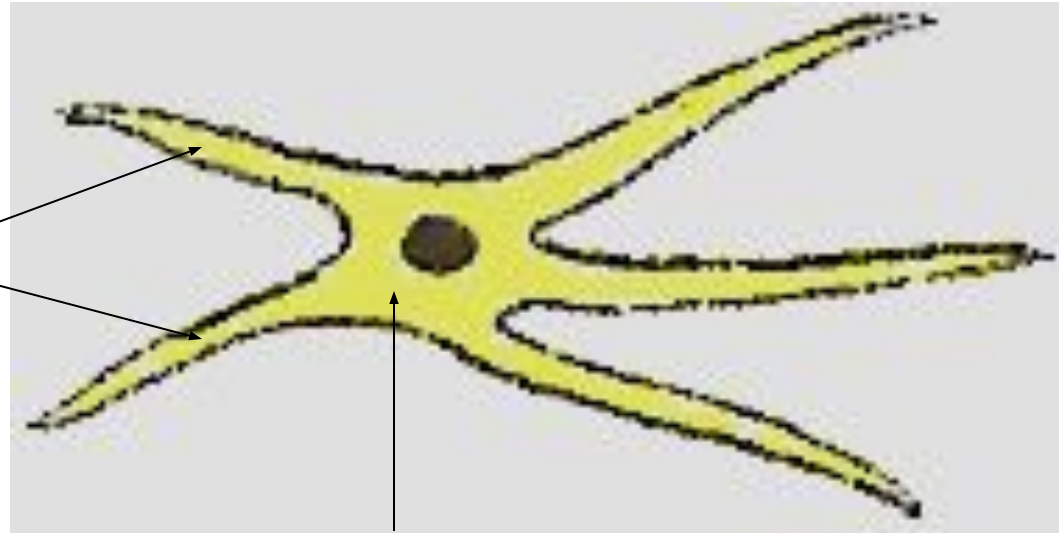
Кожно-мышечные клетки

Мышечно
е
волокно



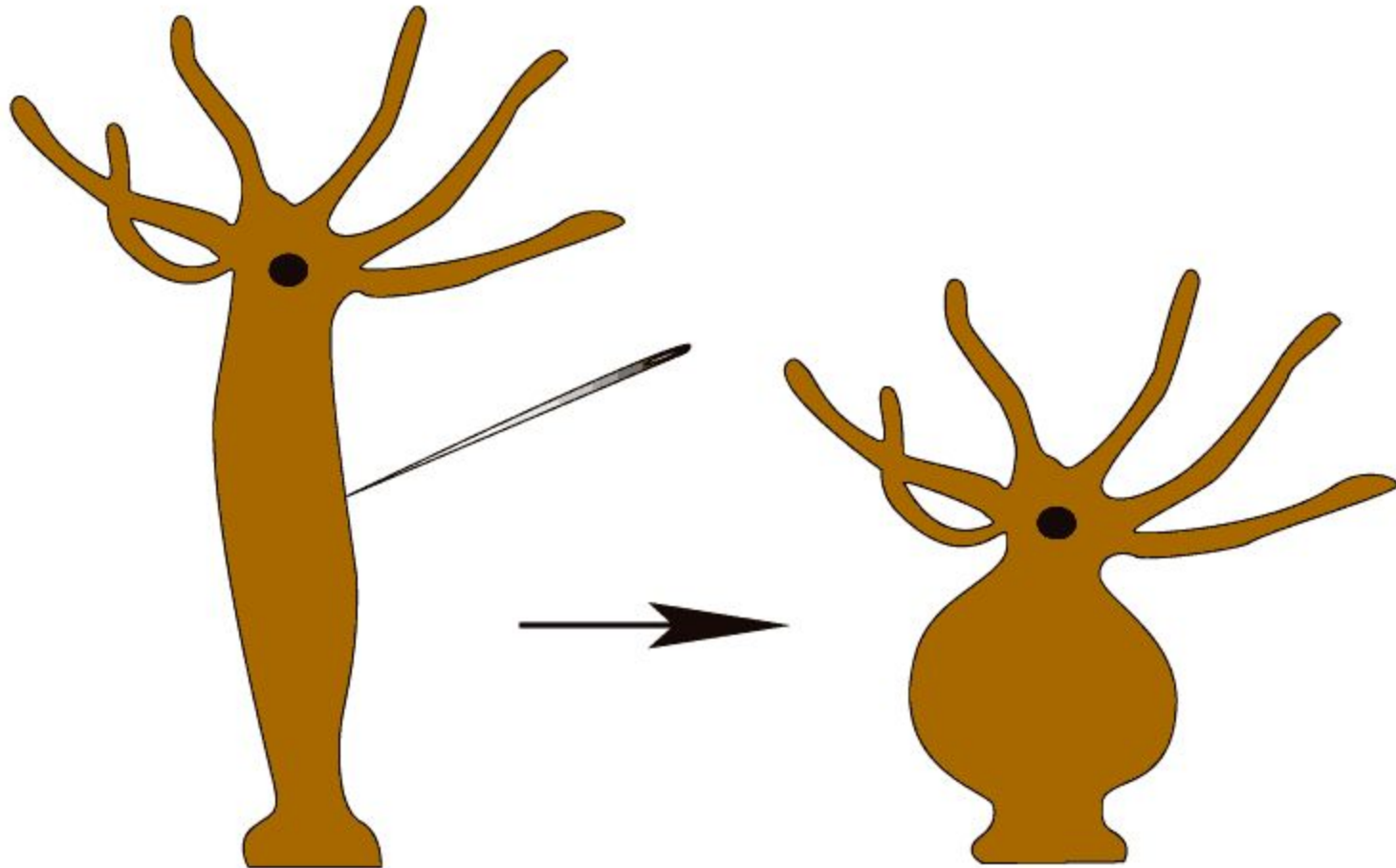
Нервные клетки

**Отростк
и**

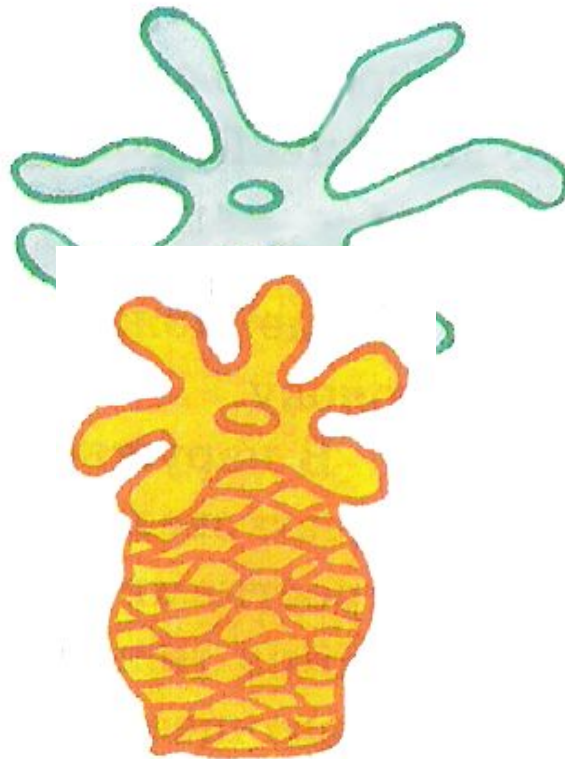


**Тело
нервной
клетки**

Рефлекс



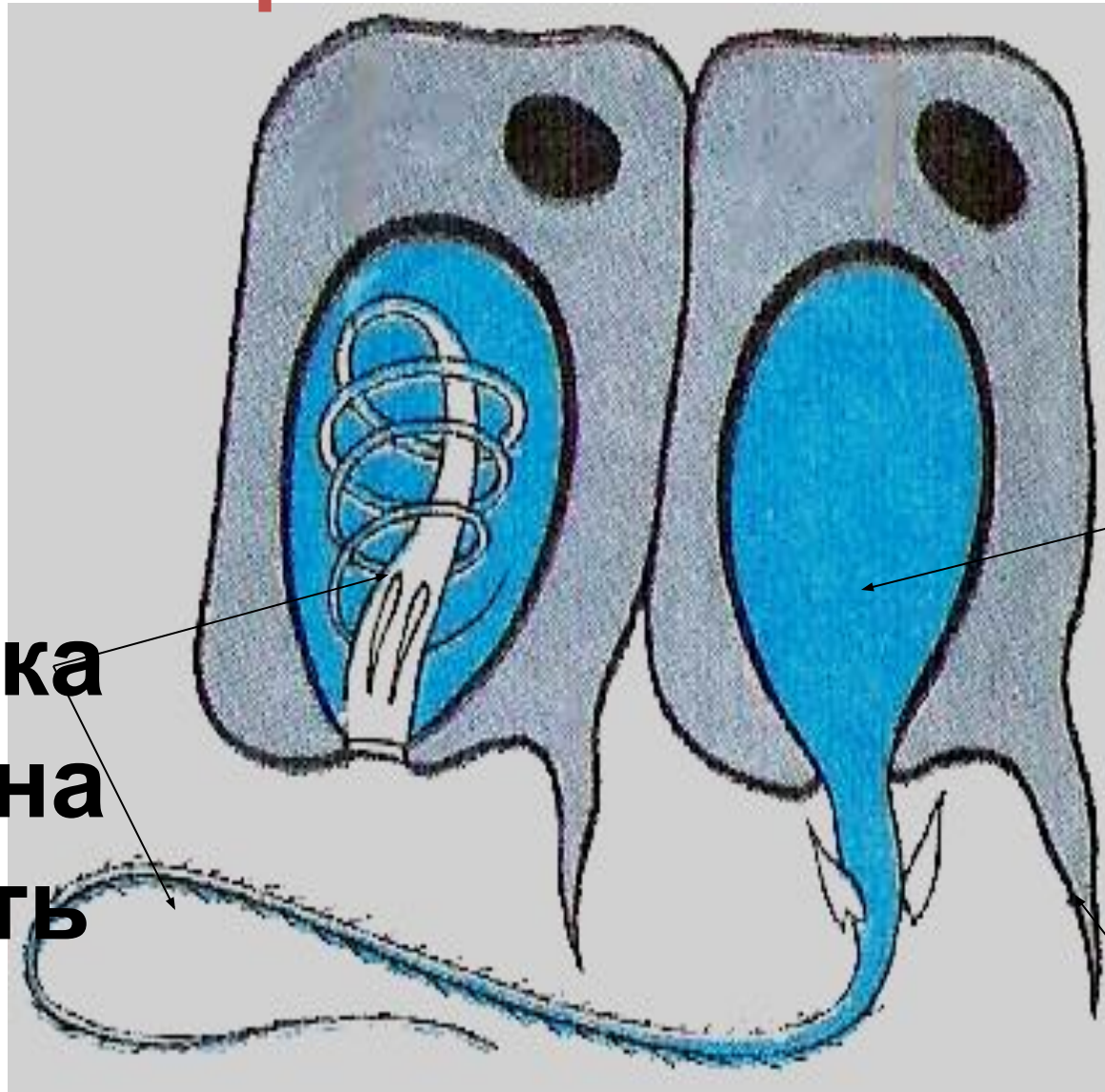
Рефлекс



Рефлекс – это

**ответная реакция
организма на
раздражение,
осуществляемая и
контролируемая
нервной системой.**

Стрекательные клетки



**Стрека
тельна
я нить**

**Стрекат
ельная
капсула
с ядом**

Чувствительный

Промежуточные клетки



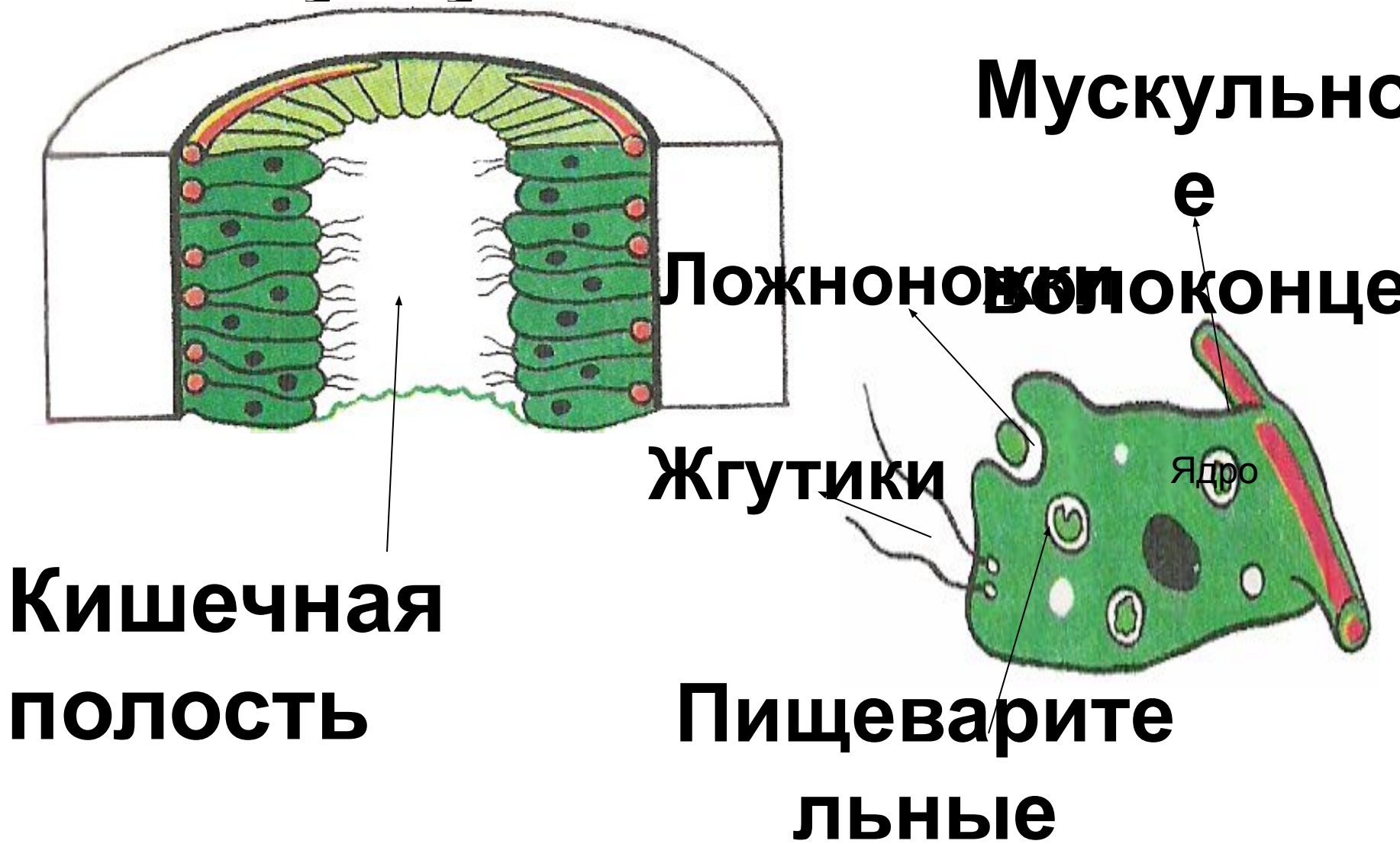
**Промежуточные
клетки**

Регенерация – это

**способность к
восстановлению
утраченных и
поврежденных
частей тела.**

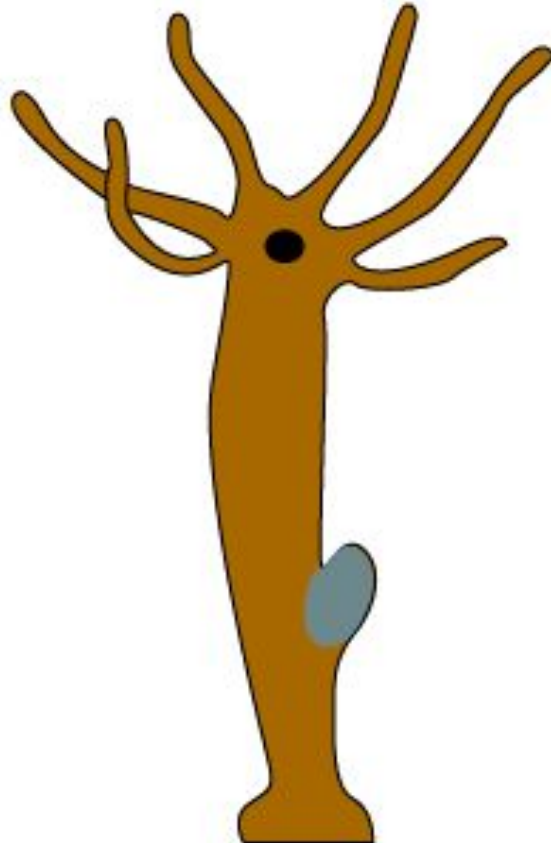
Клетки энтодермы

Пищеварительно-мускульные клетки



Размножение

- Бесполое - почкование



Размножение

- **Половое** – с помощью гамет

**Мужские гаметы –
сперматозоиды.**



**Женские гаметы –
яйцеклетки.**



Размножение

- Половое – с помощью

