

ЭКО-СЕЛЕНИЕ

# РОДНОЕ



ПРИСОЕДИНИТЬСЯ

# У КАЖДОГО из нас есть СВОЯ МЕЧТА





# Посадить дерево



# Построить дом





# Вырастить сына



# А какова самая высокая планка мечты?



# Полноценное СЧАСТЬЕ - соЧАСТИЕ



**СЧАСТЬЕ –**

ЭТО ВОЗМОЖНОСТЬ  
ОСУЩЕСТВИТЬ  
ЗАДУМАННОЕ.

/ Джеффри Раш /

@365day\_su

3 a 0 y 5 su

# Из чего состоит наше соЧАСТИЕ?

1. **Поставленные ЦЕЛИ**
2. **Мир** внутри и вокруг нас
3. **Здоровье** – экология, живая еда, образ жизни
4. **Дом** – радость и оплот
5. **Семья** – лад и любовь
6. **Достаток** – уверенность и стабильность
7. **Безопасность** – физическая и правовая защита
8. **Окружение соратников** – надежные партнеры и друзья
9. **Самореализация** – дело жизни
10. **Признание** – уважение родных и окружающих
11. **Продолжение Рода и воплощение в нем**



**Но всегда есть что-то, что не дает  
нам обрести полноценное СЧАСТЬЕ**



# Наши мысли и время всегда чем-то заняты

Экономические кризисы - наше  
время нестабильно



# Знаем ли мы ЭТО?

## Людям некогда думать о главном

**Факт:** чтобы любой народ выживал коэффициент рождаемости должен быть 2,11 детей на семью.

**Статистика:** сегодня в России средний показатель рождаемости составляет 1,7(!!!!)

### Последствия демографического кризиса

- В социальной сфере;
- В сфере образования;
- В сфере обороны;
- В сфере экономики.





# Дети - наше будущее!

## А есть ли у нас это БУДУЩЕЕ?

### Каков демографический прогноз?

Через 50 лет нас - самого ВЕЛИКОГО народа -  
может не стать...



# Проблема демографии – вопрос государственной безопасности, но государство ее не решает

Газеты пишут:

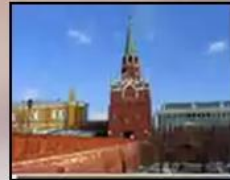
«В семье кризис!»



«Вымираем!»



Депопуляционный «взрыв»  
в России»



«Повышение рождаемости  
в России – вопрос  
государственной  
безопасности»

# Аналитика: трезвый взгляд

**Сегодня 80% населения России сосредоточены в городах,**

что не способствует благоприятному развитию института семьи. Это очевидно

**Нужен «простор», живая среда и стабильность – уверенность в завтрашнем дне.**

**Многие люди это понимают, но уехать из города не решаются:**

- В деревне жить не на что и зарабатывать негде
- В поселениях – конфликты и нищета
- В СНТ – нет школы, да и постоянное проживание проблематично
- Коттеджные поселки – место выставки ЭГО, престижа и отдыха местной элиты. Ей не до возрождения



# ФАКТ 1: **Время стремительно бежит и мы БЕЖИМ за ним**



**ФАКТ 2: Городская «двушка» в многоэтажке совсем не способствует созданию большой благополучной семьи.**



# Что ДЕЛАТЬ?





Сделаем это ВМЕСТЕ!

**ПОСТАВЬТЕ  
ПРАВИЛЬНУЮ ЦЕЛЬ**

# НАША ЦЕЛЬ – ВОЗРОЖДЕНИЕ НАРОДА!

- Строительство достойной и благодатной жизни для нас, наших детей и внуков, которые должны жить в независимой сильной ДЕРЖАВЕ, основанной на принципах самоуправления.
- Достижение СЧАСТЬЯ и ПОСТОЯННОГО ДОСТАТКА не только для своей семьи и сообщества сегодня, но и для наших детей, которые в будущем, получив от нас пример ПРАВЕДНОЙ и ДОСТОЙНОЙ жизни, повзрослев, продвигая здоровый образ жизни, продолжат наше дело — сотворение сильной и независимой Державы – матушки Руси!

# Наша МИССИЯ

- создание сообществом единомышленников благотворного **пространства** **НОВОЙ формации** для **достойной жизни**, труда, отдыха и развития человека, способствующего установлению гармоничных отношений между людьми, процессами их жизнедеятельности и природой, которое станет моделью, прообразом благополучного и счастливого общества, достойного для тиражирования в масштабах всей страны.

# Цели Творца – наши ЦЕЛИ





# Что нам нужно для достижения ЦЕЛЕЙ?

- Идея, вложенная в Концепт
- Объединение
- Единое поле со-ЗНАНИЯ
- План: механизм и инструменты
- Кооперация и синергия соратников
- Четко выверенная ДОРОЖНАЯ КАРТА
- **ВОЛЯ!!!**

# МЫ - сообщество здоровых людей, объединенных ИДЕЕЙ ВОЗРОЖДЕНИЯ нашей РОДИНЫ, нашего наРОДА!

РОДНОЕ



# И все начинается с крепкой и дружной семьи





# ИДЕЯ ВОЗРОЖДЕНИЯ нашей РОДИНЫ, нашего наРОДА!

- **преумножать ЛАД** - упорядочивать мир внутри себя, в своей семье, в своем доме, на своей улице, в своем селении, в городе, в своей стране!
- **мы создаем мир ПРАВДЫ**, мерилom которого является СОВЕСТЬ и совершенствование мироустройства вокруг, осязуемое повышение КАЧЕСТВА жизни каждого человека.



# Наши устремления

- счастливая и цветущая Земля - матушка Русь
- счастливые и цветущие города, селения, улицы и дома
- счастливые семьи - ДЕТИ и ВНУКИ
- счастливый наРОД

Мы возрождаемся в потомках нашего РОДА – нашего НаРОДА!

# Мы вне религии и вне ПОЛИТИКИ

## ЭКО-селение РОДное

- это, прежде всего, эволюция мировоззрения, возрождение миропонимания, восстанавливающего культурные, традиционные и нравственные приоритеты и ценности русского народа.

# Наш Концепт- «плавный переход» на землю без риска

**Наш подход** - уже сегодня постепенно создаем источники дохода и инфраструктуру там, где будем жить завтра, и только после этого переезжаем -без риска. Взаимодействие и поддержка горожанами первых селян, которые будут выращивать нам еду, поддерживать наше совместное кооперативное хозяйство. Постепенное заполнение территории Родного постоянно проживающими семьями.

# Наш ПЛАН

- Объединяемся в потребительские кооперативные сообщества (уклад и оптимизация взаимодействия с государством)
- Аккумулируем средства и инвестируем в землю,
- Организовываем с\х и производственные Артели
- Взаимодействуем с государством по целевым программам (субсидии)
- Развиваем взаимосвязанные цепочки предприятий, в т.ч. сбытовые, развиваем локальную экономику
- Создаем местное САМОУПРАВЛЕНИЕ
- Живем СЧАСТЛИВО! Рожаем детей!



# От выживания к ЖИЗНИ!



Выращивать собственную еду  
- это всё равно, что печатать  
собственные деньги.

# Объединяемся в потребительские кооперативные сообщества (безналоговое пространство)



ЭКО-СЕЛЕНИЕ  
**РОДНОЕ**

ПРИХОДИТЕ!  
РОДНАЯ ЗЕМЛЯ ЖДЕТ ВАС!

<https://экородное.рус>  
[eco-rodnoe@yandex.ru](mailto:eco-rodnoe@yandex.ru)

@

Форма № 1-1-Учет  
Код по КНД 1121007

Федеральная налоговая служба  
**СВИДЕТЕЛЬСТВО**

О ПОСТАНОВКЕ НА УЧЕТ РОССИЙСКОЙ ОРГАНИЗАЦИИ  
В НАЛОГОВОМ ОРГАНЕ ПО МЕСТУ ЕЕ НАХОЖДЕНИЯ

Настоящее свидетельство подтверждает, что российская организация  
**ПОТРЕБИТЕЛЬСКИЙ АГРОТУРИСТИЧЕСКИЙ КООПЕРАТИВ "ЭКО СЕЛЕНИЕ  
РОДНОЕ"**

*(полное наименование российской организации в соответствии с учредительными документами)*

ОГРН 

1	1	8	7	7	4	6	4	7	8	8	1	0
---	---	---	---	---	---	---	---	---	---	---	---	---

поставлена на учет в соответствии с  
Налоговым кодексом Российской Федерации **15.05.2018**  
*(число, месяц, год)*

в налоговом органе по месту нахождения **Инспекция Федеральной налоговой  
службы № 43 по г. Москве**

7	7	4	3
---	---	---	---

*(наименование налогового органа и его код)*

и ей присвоен  
ИНН/КПП 

7	7	4	3	2	5	6	3	9	7
---	---	---	---	---	---	---	---	---	---

 / 

7	7	4	3	0	1	0	0	1
---	---	---	---	---	---	---	---	---

Старший государственный налоговый инспектор  
отдела формирования дел Межрайонной инспекции  
Федеральной налоговой службы № 46 по г. Москве

М. С. Кириллов

МП



# Сообща аккумулируем средства

## Основные фонды кооператива



# Инвестируем в землю и в доходные производства





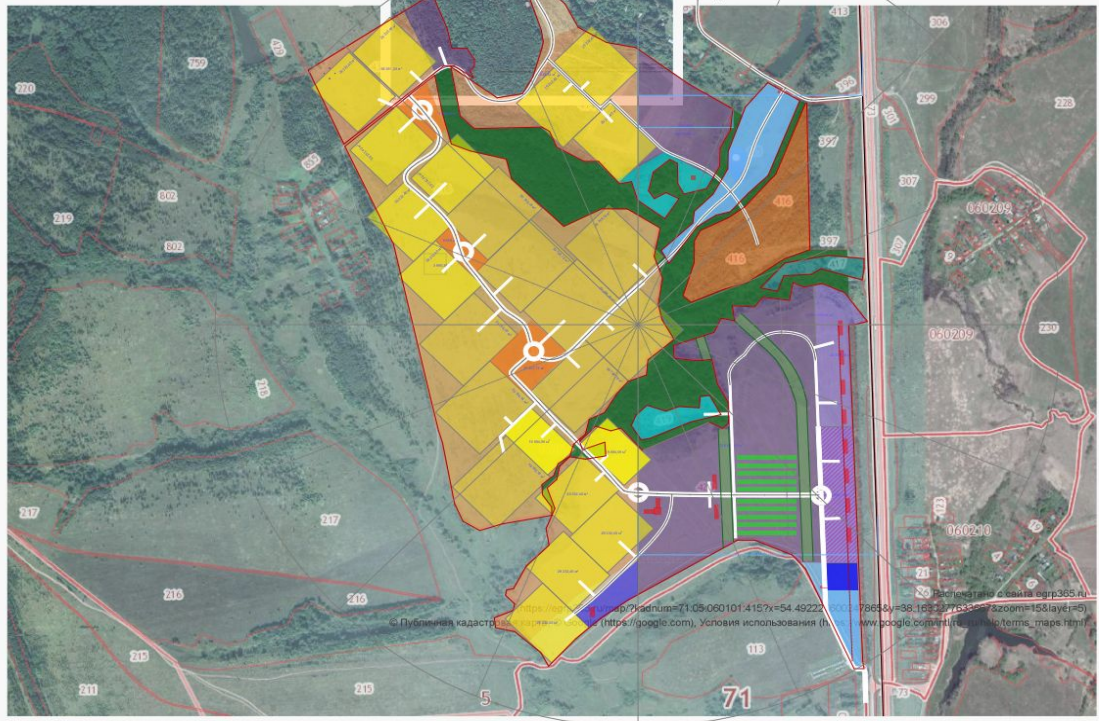
# Мы уже движемся к своей мечте

- С сентября 2018 года мы представили наш концепт в офисе ЭКО селения РОДНОЕ более 200 единомышленникам
- С ноября 2018 года по решению оперативных задач действует инициативная группа (проведено 25 встреч)
- Решаются текущие вопросы старта и взаимодействия
- Был разработан проект предполагаемого участка под руководством архитектора Марины Макаровой
- Определена дорожная карта развития на первый год и стратегические направления

# Мы уже серьезно потрудились. Проект архитектора Марины Макаровой и нашей инициативной группы

## СХЕМА ГЕНЕРАЛЬНОГО ПЛАНА

06.12.2018



<https://egrp365.ru/map?kadnum=71.05.060101.415>

## УСЛОВНЫЕ ОБОЗНАЧЕНИЙ ФУНКЦИОНАЛЬНЫХ ЗОН ЭКО-СЕЛЕНИЯ ЯРОВКА

- ГОСТЕВАЯ ТЕРРИТОРИЯ  
 Въездные группы  
 Ярмарки, праздничные территории
- ТЕРРИТОРИИ ВАРД (КФХ)  
 КФХ 4га (10x0,4га)  
 КФХ 3га (6x0,5га)  
 КФХ 2га (5x0,4га)
- ОБЩЕСТВЕННАЯ ТЕРРИТОРИЯ  
 Общие территории  
 внутреннего пользования  
 Общие территории  
 открытые для гостей
- ЭТНО-КУЛЬТУРНЫЙ ЦЕНТР  
 Объекты исторической реконструкции  
 Образовательно-Просветительский центр
- ПРОИЗВОДСТВЕННЫЙ КОМПЛЕКС  
 СЛОБОДА  
 Артели и производства  
 С/Х производства
- ТЕХНИЧЕСКИЕ ЗДАНИЯ И  
 СООРУЖЕНИЯ  
 Стройгородок  
 Шумоизолирующие лесополосы

1/3

# Гостевые территории

- Гостевой общинный дом
- Родники, купель, запруда, лодки, пляж
- Хороводная площадка
- Строения здравы: баня, конек-горбунок, апидомики, правило...
- Ярмарка: магазин, кафе
- Стадион
- Детская площадка
- Школа
- Детский летний лагерь



# Этно-культурный Центр





# Образовательно-просветительский ЦЕНТР



# Жилой сектор



# Сектор артелей «Слобода»

- **Трудимся там, где живем. Время - наше богатство!**
- Одной из первоочередных задач сообщества является организация доходных производств в пределах самого ЭКО-селения. Для этих целей под сектор Артелей «Слобода» выделяется отдельный участок земли площадью порядка 10 га.
- На данных площадях планируется разместить мастерские и ремесленные производства общественного пользования и труда, а также кластер СБВ (солнечные биоветтарии) – умные теплицы и другие сельскохозяйственные производства.

# Откуда средства?

## Кооперация наших ресурсов:

### Вложения денежных средств в составе:

- взноса в развитие общественных территорий - не менее 100 000 рублей;
- взноса в развитие дорожной инфраструктуры - не менее 150 000 рублей;
- взноса в развитие доходных производств - не менее 180 000 рублей
- взноса за пользование земельным фондом сообщества, определяемый из текущих условий – 150 000 рублей за га.

**Личный вклад содействием** (трудовой вклад) в развитие общественных секторов — 96 часов в год



# Участие возможно в следующих вариантах:

- 1 – по 9 000 рублей в месяц до внесения полной суммы
- 2 – 100 000 рублей – единовременно, остаток – ежемесячно по 9 000 рублей до внесения полной суммы
- 3 – 200 000 рублей – единовременно, остаток – ежемесячно по 9 000 рублей до внесения полной суммы
- 4 – 300 000 рублей – единовременно, остаток – ежемесячно по 9 000 рублей до внесения полной суммы
- 5 – 400 000 рублей – единовременно, остаток – ежемесячно по 9 000 рублей до внесения полной суммы

**Общая сумма 580 000 рублей**

# Это под силу каждому

РОДНОЕ

Минимальный ежемесячный взнос 9000 рублей - это

## 300 РУБЛЕЙ В ДЕНЬ НА СЕМЬЮ.



# ВЫГОДЫ для матушки-Руси

- ЭКО селение – это центр формирования нового уклада жизни здорового общества, локальной экономики и пространства со всем необходимым для полноценной жизни
- Жителей на ближайших территориях (СНТ) привлечет возможность не только пользоваться инфраструктурой ЭКО селения, но и возможность труда и получения дохода, а, следовательно, и перспектива постоянного проживания
- Мы развиваем сельские территории, показывая наглядный пример здорового, совестливого и справедливого общества

# Сила Русского Народа - на Земле в ладу с Природой!





# Как включиться в процесс

- Объединяемся.
- Вступаем в кооператив ПАК «ЭКО селение РОДНОЕ» (далее Кооператив)
- Уплачиваем взносы
- Участвуем по мере возможностей в инициативной группе по сотворению нашего общего пространства
- Участвуем своим содействием в коллективных трудах

# Как вступить в Кооператив

- Подаем заявления на вступление в ПАК «ЭКО селение РОДНОЕ»
- Изучаем документы
- Уплачиваем взносы:
  - вступительный и паевой взнос по 500 рублей разово
  - ежемесячный взнос на уставную деятельность 1000 рублей
  - ежемесячный взнос на развитие Родного - от 9000 рублей

# Мечты сбываются здесь!



ЭКО-СЕЛЕНИЕ

**РОДНОЕ**

ПРИСОЕДИНИТЬСЯ

Ищи не дом, не землю, а СОСЕДА!

RusDemotivator.Ru

The advertisement features a vibrant green landscape with rolling hills and a dirt road winding through them. The sky is bright with soft clouds. The word 'РОДНОЕ' is prominently displayed in the center, with a small green sprout growing from the letter 'О'. The text 'ЭКО-СЕЛЕНИЕ' is in the top right, and 'ПРИСОЕДИНИТЬСЯ' is in a green box at the bottom center. The slogan 'Ищи не дом, не землю, а СОСЕДА!' is written in white at the bottom, and the website 'RusDemotivator.Ru' is in the bottom right corner.

# Контакты

- Председатель совета ПАК «ЭКО селение РОДНОЕ» Степанов Игорь А (Светозар)  
+79160256767
- Председатель правления ПАК «ЭКО селение РОДНОЕ» Куприна Татьяна Г. +79031933124
- Наш сайт: <http://экородное.рус/>
- Эл. почта: [eco-rodnoe@yandex.ru](mailto:eco-rodnoe@yandex.ru)
- Адрес юридический и фактический: Москва, Головинское ш. 1, оф. 617, метро Водный стадион



# СПОЕМТЕ, ДРУЗЬЯ



# Песня РОДНОГО



(автор Дмитрий Соловьев)

Припев 1:

Любо, братцы, любо, Любо, сестры, Жить.  
С нашими Родными не приходится тужить..  
Любо, братцы, любо, Любо, сестры, Жить.  
РОдными соседями мы будем дорожить.

Куплет: Как во чисто поле прибыли Родные.

Взялися за руки, стали тихо напевать.  
И пошли по кругу, руки поднимая,  
Стали силу Рода, своих предков призывать.

Припев 1.

Куплет: И пошли потоки, потекли Чертоги.

Матушка Земля и с ней Небесный наш Отец.  
Женское, Мужское, всё в едином поле.  
Как по Кону Рода запустилось наконец.

Припев 2. Любо, братцы, любо, Любо, сестры, Жить.

С нашими Родными не приходится тужить.  
Любо, братцы, любо, Любо, сестры, Жить.  
Почитая Предков ,будем Родом дорожить!