

Тема 3. Издержки производства

Лектор - д.э.н., проф.
Домнина С.В.

ВОПРОСЫ

1. Сущность издержек производства и их классификация. Бухгалтерская и экономическая прибыль.
2. Издержки производства в краткосрочном периоде.
3. Издержки производства в долгосрочном периоде.

1. Издержки производства –

- это денежные затраты фирмы, связанные с расходованием различных видов экономических ресурсов.

Явные и неявные издержки

- **Явные издержки (внешние)** – это денежные затраты, связанные с приобретением экономических ресурсов у поставщиков.
- **Неявные (внутренние издержки)** – это издержки на собственный, самостоятельно используемый ресурс. С точки зрения фирмы эти внутренние издержки равны денежным выплатам, которые могли бы быть получены за собственный ресурс при **наилучшем из возможных способов его применения.**

Экономические издержки =

**внешние + внутренние, включая в
последние нормальную прибыль.**

ВЫРУЧКА (TR)

Это доход от продажи товаров или услуг.

$$TR = Q * p,$$

где Q – объем продаж, шт.,

P – цена продажи товара, р.

Прибыль

**Это разница между полученной
выгодой и понесенными при этом
затратами.**

Виды прибыли

- 1. Бухгалтерская прибыль – это разность между выручкой фирмы (TR) и ее внешними (бухгалтерскими) издержками (ТС):**

$$\text{БП} = \text{TR} - \text{ТС}$$

Виды прибыли

2. Чистая прибыль - это прибыль, оставшаяся у предпринимателя после налогообложения:

$$\text{ЧП} = \text{БП} - \text{Нп}$$

Виды прибыли

3. Экономическая прибыль – общая выручка за вычетом внешних и внутренних издержек, включая в последние нормальную прибыль.

4. Нормальная прибыль – это минимальная плата, необходимая для удержания предпринимателя в данной сфере производства.

Эффективность производства

- Рентабельность – это отношение чистой прибыли к издержкам производства, выраженная в процентах:

$$R = (\text{ЧП} / \text{ТС}) * 100\%$$

Пример

- Цена единицы товара- 1 000 руб.
- Объем продаж- 100 шт.
- Издержки на единицу товара – 700 р.
- Определить TR, БП, ЧП, R.

Решение

- $TR = Q * p = 100 * 1000 = 100\ 000$ р.
- $БП = TR - TC = 100\ 000 - 700 * 100 =$
 $= 100\ 000 - 70\ 000 = 30\ 000$ р.
- $ЧП = БП - Нп = 30\ 000 - 0,2 * 30\ 000 =$
 $= 24\ 000$ р.
- $R = (ЧП / TC) * 100\% = 24\ 000 / 70\ 000 =$
 $34,3\ \%$

Вопрос 2

**Издержки производства в
краткосрочном периоде**

ВИДЫ ИЗДЕРЖЕК

- 1. Постоянные издержки (FC)** – это издержки, которые не зависят от объема производства (расходы на закупку оборудования, арендная плата, ЗП высшего управленческого персонала и т.д.).
- 2. Переменные издержки (VC)** – это издержки, величина которых напрямую зависит от объема производства (затраты на сырье, материалы, ЗП рабочих и т.д.).
- 3. Общие издержки (ТС)** – это сумма постоянных и переменных издержек

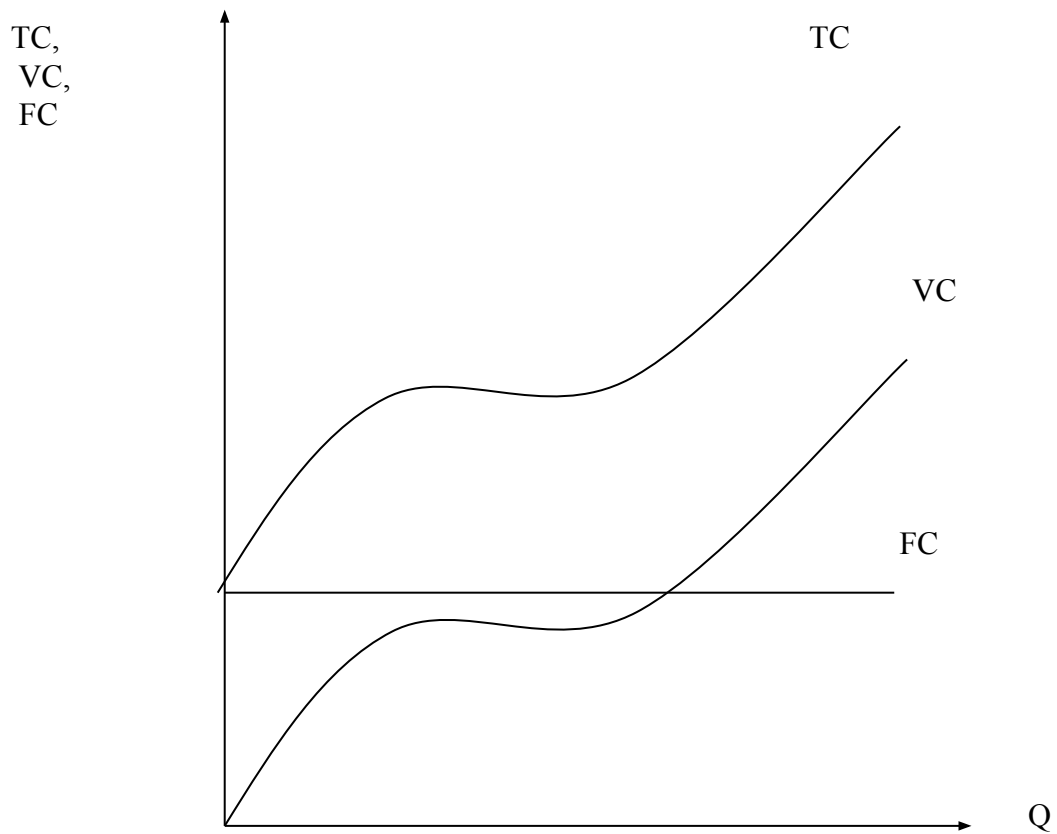


Рис.1. Постоянные, переменные и общие издержки

Средние издержки

- Средние постоянные издержки- это постоянные издержки в расчете на единицу продукции:

$$AFC = FC/Q.$$

Средние издержки

- Средние переменные издержки- это переменные издержки в расчете на единицу продукции:

$$AVC = VC/Q.$$

Средние издержки

- Средние общие издержки-это общие издержки в расчете на единицу продукции:

$$ATC = TC/Q$$

или

$$ATC = AFC + AVC$$

ГРАФИКИ СРЕДНИХ ИЗДЕРЖЕК

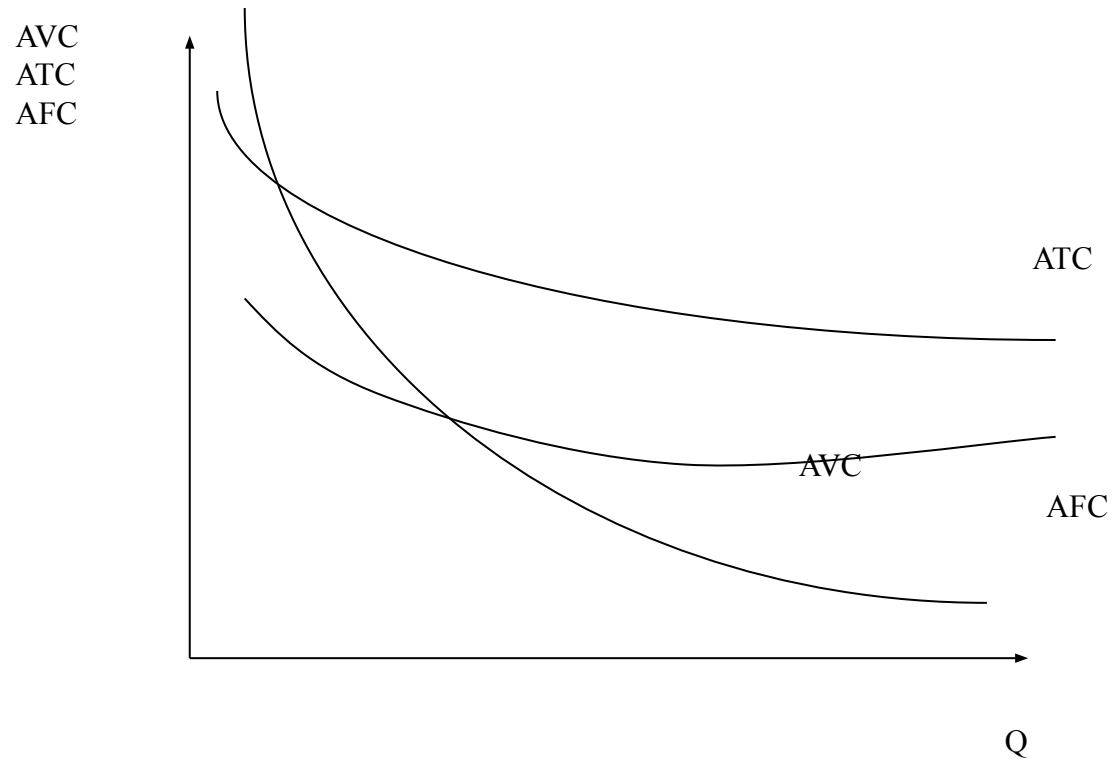


Рис. 2 Средние издержки

Предельными издержками называются дополнительные издержки, связанные с производством дополнительной единицы продукции.

$$MC = \Delta TC / \Delta Q$$

или

$$MC = TC_n - TC_{n-1}.$$

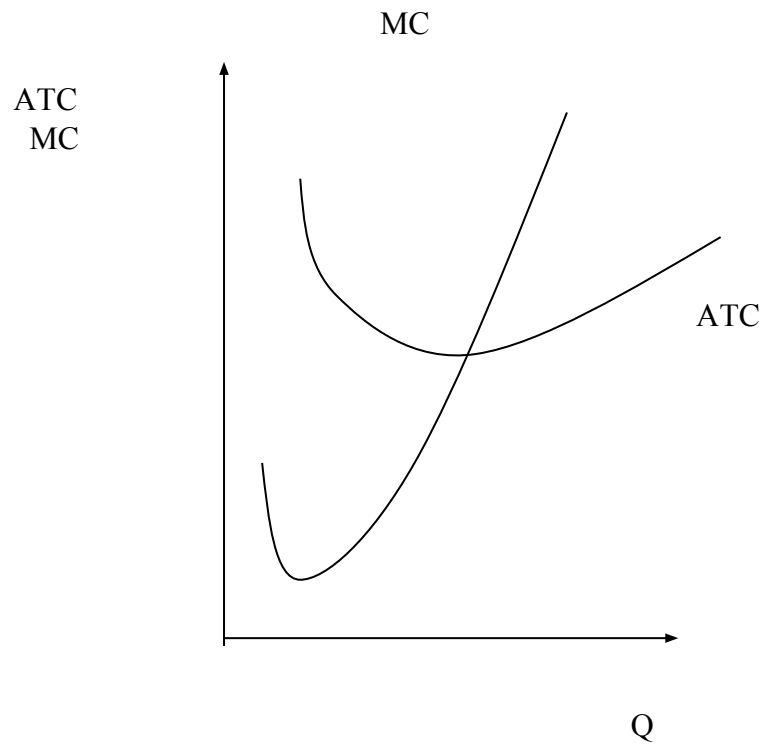


Рис. 3. Предельные и средние издержки

- Производство дополнительной единицы продукции, порождая дополнительные издержки, приносит фирме **дополнительный или предельный доход (MR).**
- **Предельный доход** – это выручка фирмы от продажи дополнительной единицы продукции.

$$MR = TR_n - TR_{n-1}.$$

Вопрос 3

**Издержки производства в
долгосрочном периоде**

Особенность долгосрочного период времени:

- В долгосрочном временном периоде фирма может менять все используемые факторы производства. Иными словами, все издержки производства будут переменными. Анализ изменения долгосрочных издержек позволяет фирме выбрать оптимальный масштаб производства.

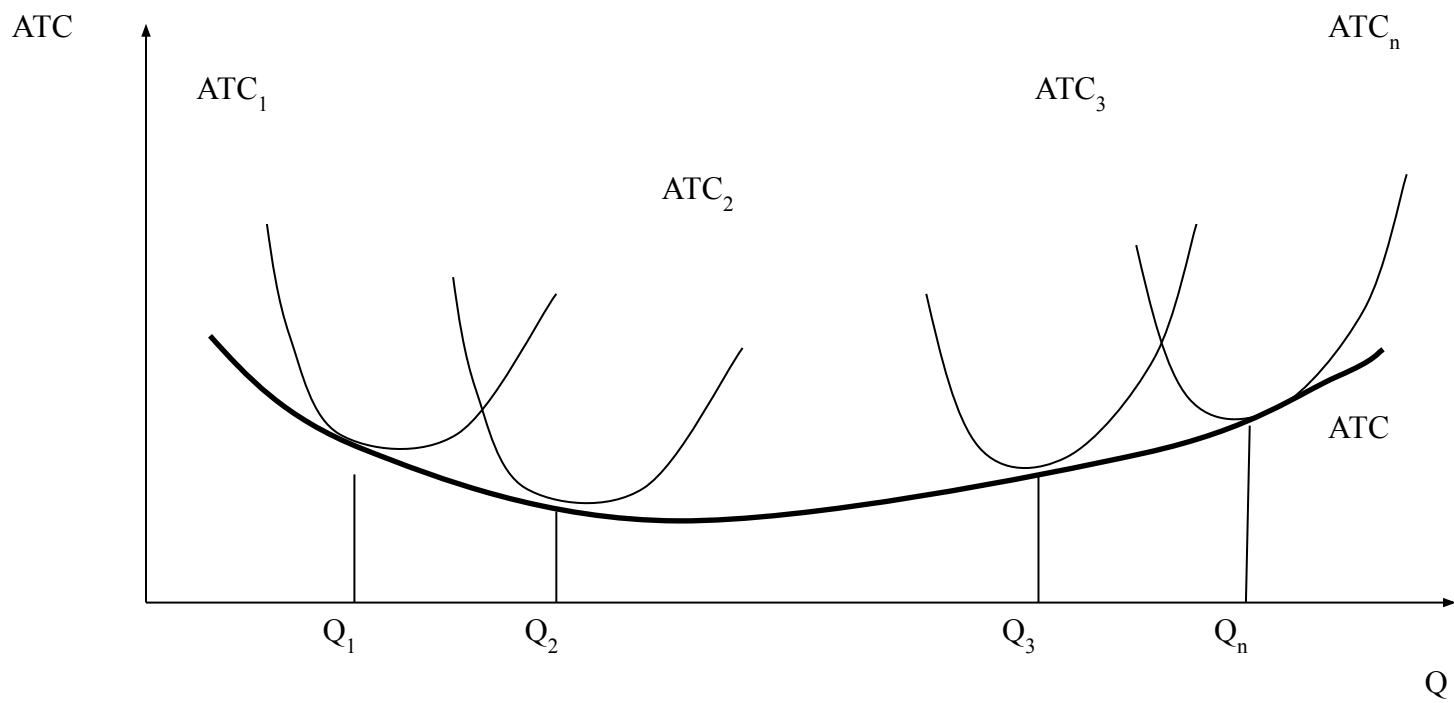


Рис. 4 Долгосрочные издержки фирмы

Кривая долгосрочных средних издержек

- показывает наименьшие издержки производства единицы продукции, с которыми может быть обеспечен любой объем производства при условии, что фирма имела в своем распоряжении достаточно времени для проведения всех необходимых изменений в размерах предприятия.

СПАСИБО ЗА ВНИМАНИЕ!