

# Презентация по окружающему миру на тему: "Города России"

# Города России

- В России насчитывается чуть более 1000 городов. Населенный пункт может приобрести статус города, если в нем проживает более 12тыс человек. Но исторически сложилось так, что около 20% поселений все же называются городами, хотя в них проживает и меньшее количество населения.



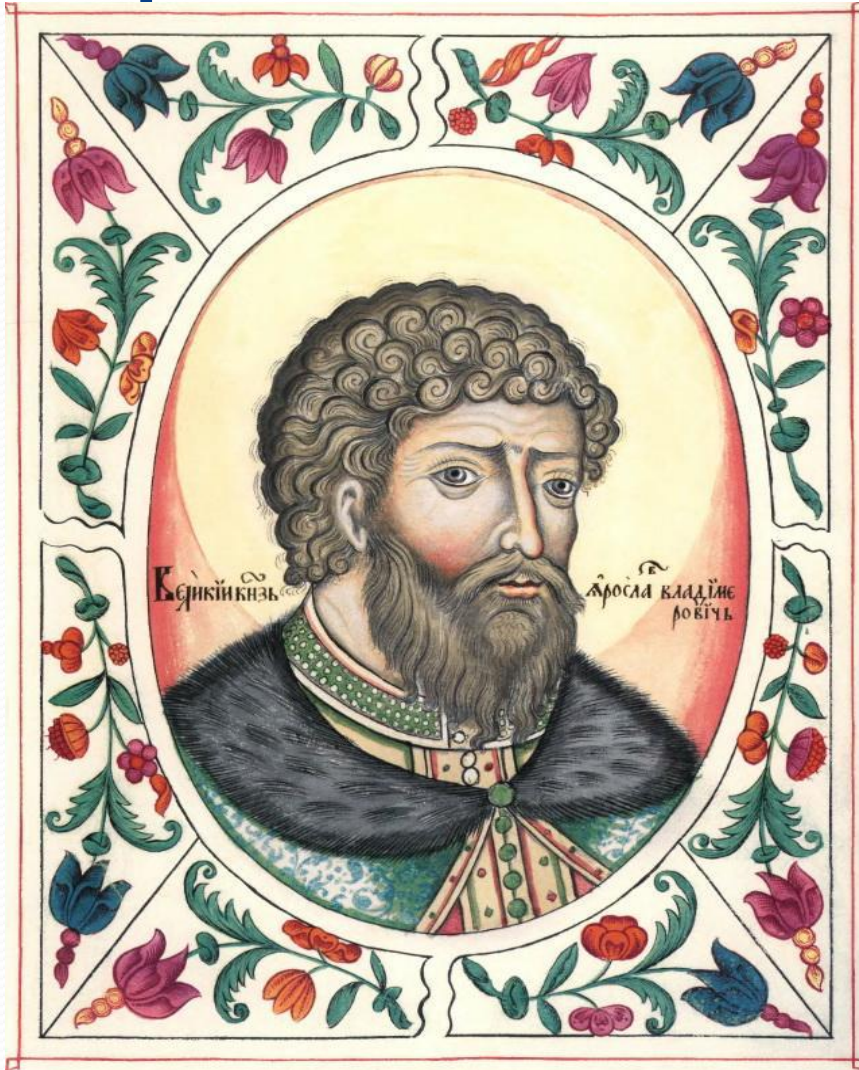
# Ярославль



- Ярославль находится в центре Восточно-Европейской равнины, на берегу Волги. Расстояние от Ярославля до Москвы составляет 282 км. Датой основания города считается 1010 год, а его основателем Ярослав Мудрый, в честь которого и был назван город.



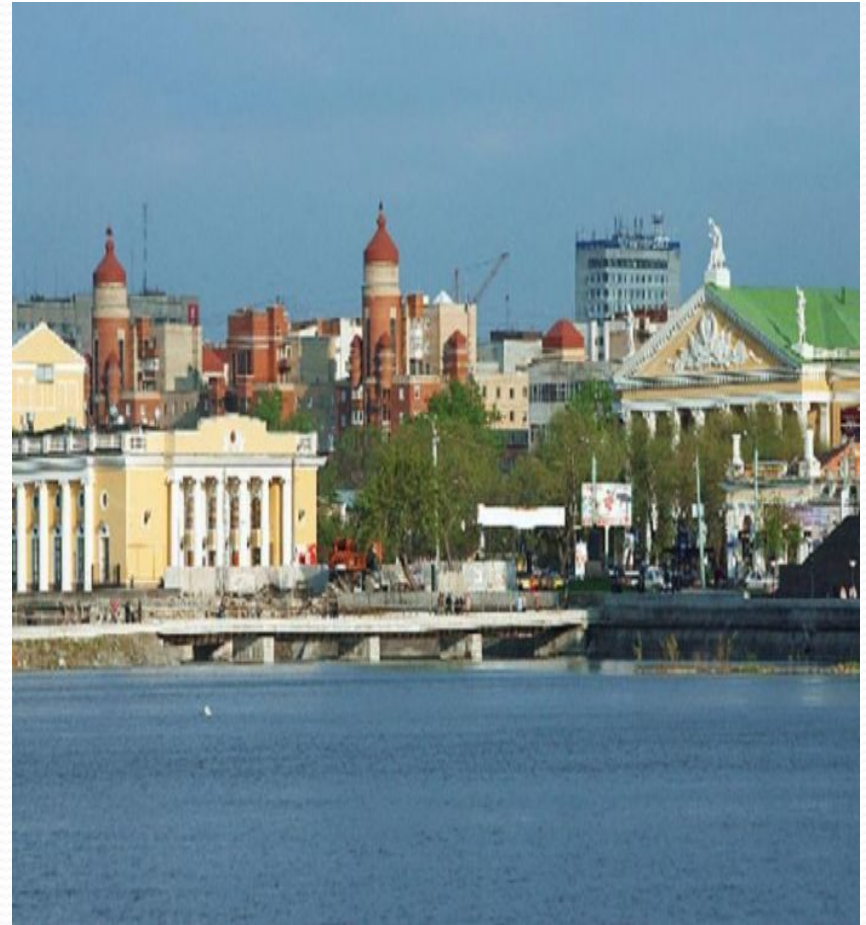
# Ярославль



- Однажды плыл князь Ярослав по реке и увидел прекрасное место. С одной стороны берега низкие, а с другой холмистые. С крутыми берегами. «Хорошее место для крепости» - решил князь. Вышли воины на берег. Вдруг из чащи вышел огромный медведь. В схватке с медведем победил мужественный князь. Так гласит легенда. Город, который вырос на этом месте, получил имя князя - Ярославль. Теперь это современный красивый город с широкими улицами и большими площадями.

# Челябинск

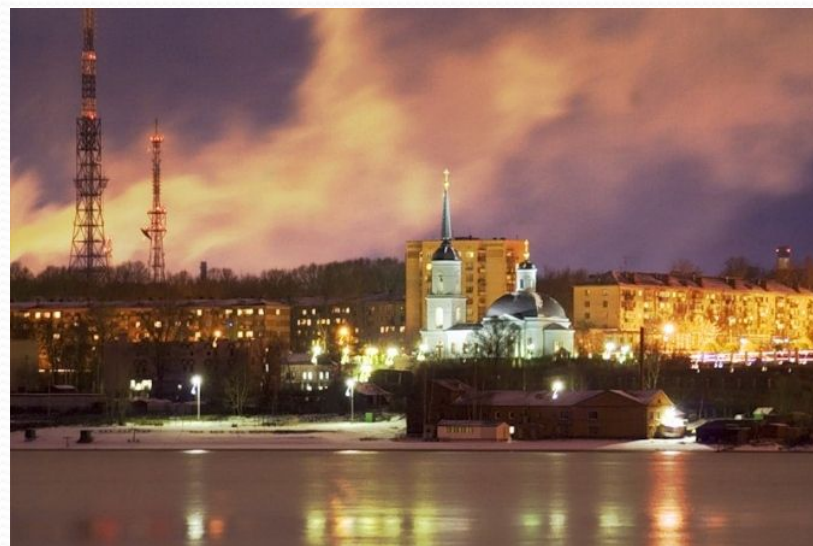
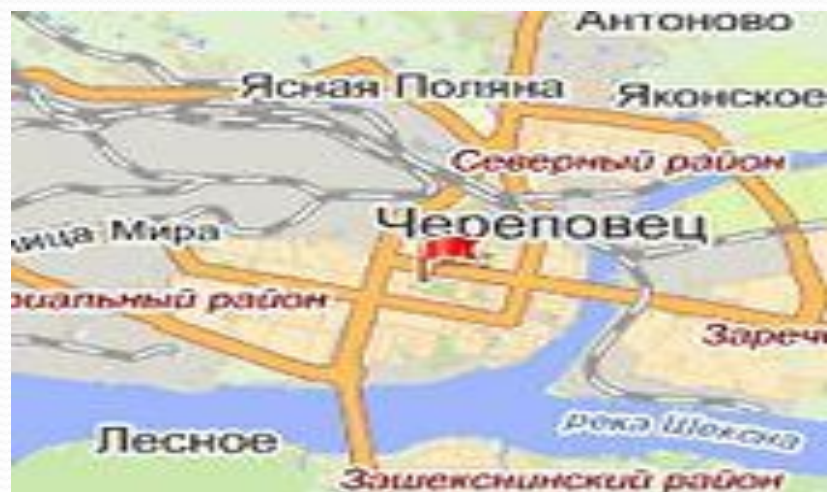
- Город был основан в 1736 году, когда по приказу полковника А. И. Тевкелева здесь начала строиться Челябинская крепость.





# Череповец

- Город был основан в 1362 году, но статус города получил только спустя несколько веков – в 1777 году по приказу Екатерины II.
- Сегодня в Череповце проживает около 310 тысяч человек.



# Хабаровск



- Город назван в честь русского землепроходца Ерофея Хабарова, жившего в 17 веке. Хабаровск появился в 1858 г. и изначально был военным постом под названием Хабаровка.

# Тюмень

- Тюмень находится в Западной Сибири на реке Тура, которая является притоком Тобола в 1725 км от Москвы. Тюмень известна тем, что это первый русский город, который был построен в Сибири. Город был основан в 1586 году, когда начал строиться Тюменский острог. «Заказчиком» города является царь Фёдор Иванович.





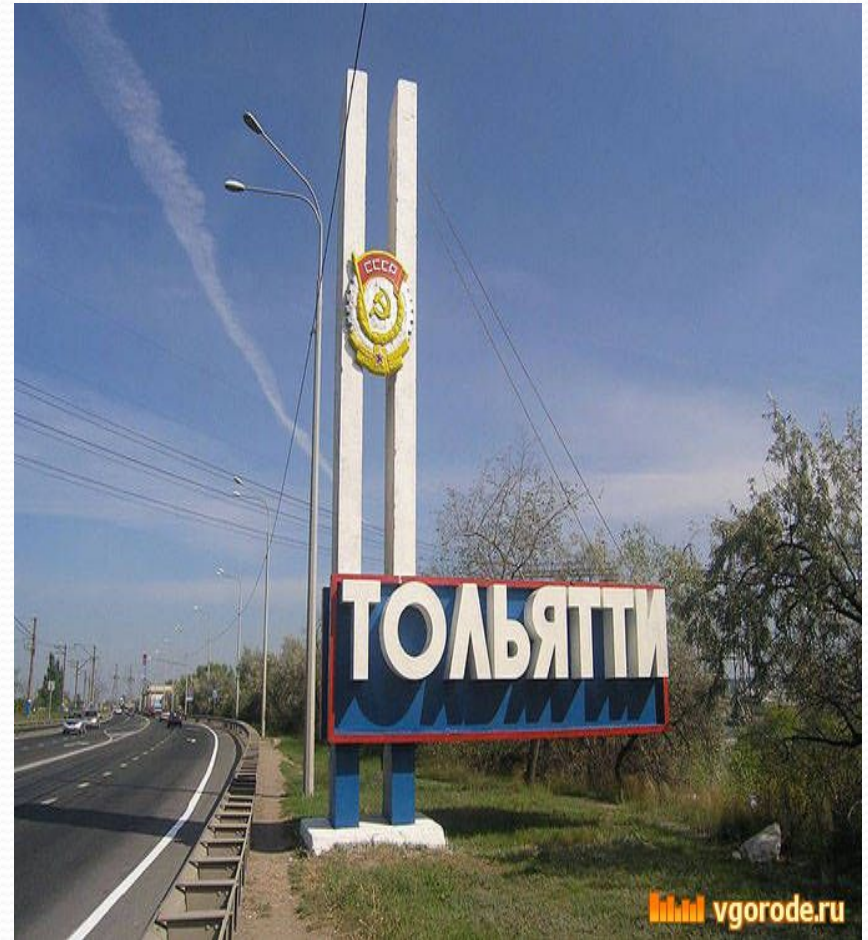
# УЛЬЯНОВСК



- Город Ульяновск находится на берегах двух рек: Волги и Свияги. Он расположен на расстоянии 893 км к востоку от столицы, на Приволжской возвышенности. Ульяновск был основан по указу царя Алексея Михайловича в 1648 году и изначально был крепостью Симбирск, позднее Симбирск. Основатель - воевода Б. М. Хитрово. Сейчас носит имя основателя и вождя рабочих и крестьян В.И. Ульянова (Ленина).

# Тольятти

- Тольятти находится на левом берегу Волги, в среднем течении, на расстоянии 95 км от Самары. Тольятти известен как крупнейший российский город, который не служит центром субъекта РФ. Основание города датируется 1737 годом.





*Enacudo  
za  
Enunamue!*