

КАРТА ФУНКЦИОНАЛЬНЫХ ЗОН ГОРОДСКОГО ОКРУГА ЩЁЛКОВО

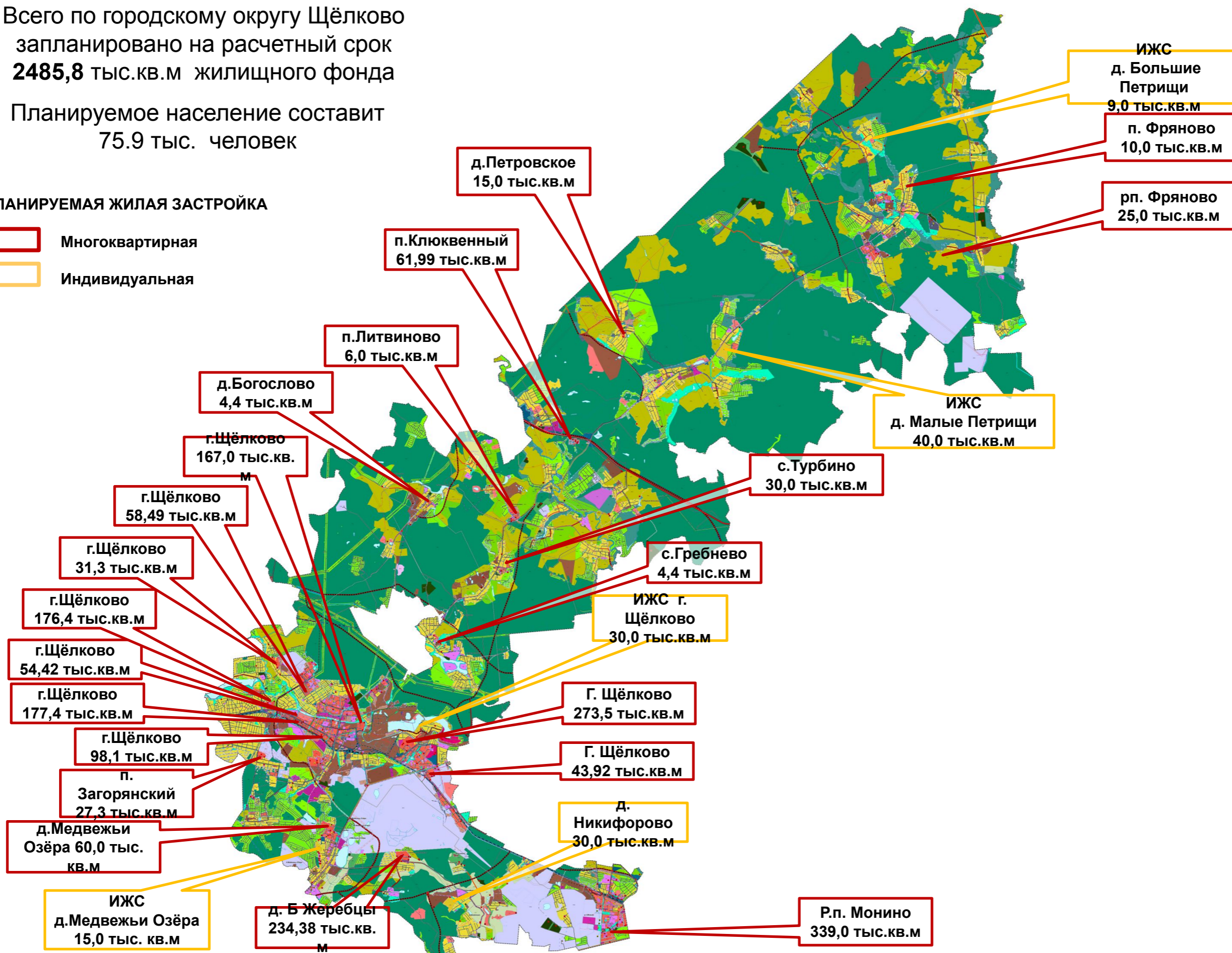


Всего по городскому округу Щёлково
запланировано на расчетный срок
2485,8 тыс.кв.м жилищного фонда

Планируемое население составит
75.9 тыс. человек

ПЛАНИРУЕМАЯ ЖИЛАЯ ЗАСТРОЙКА

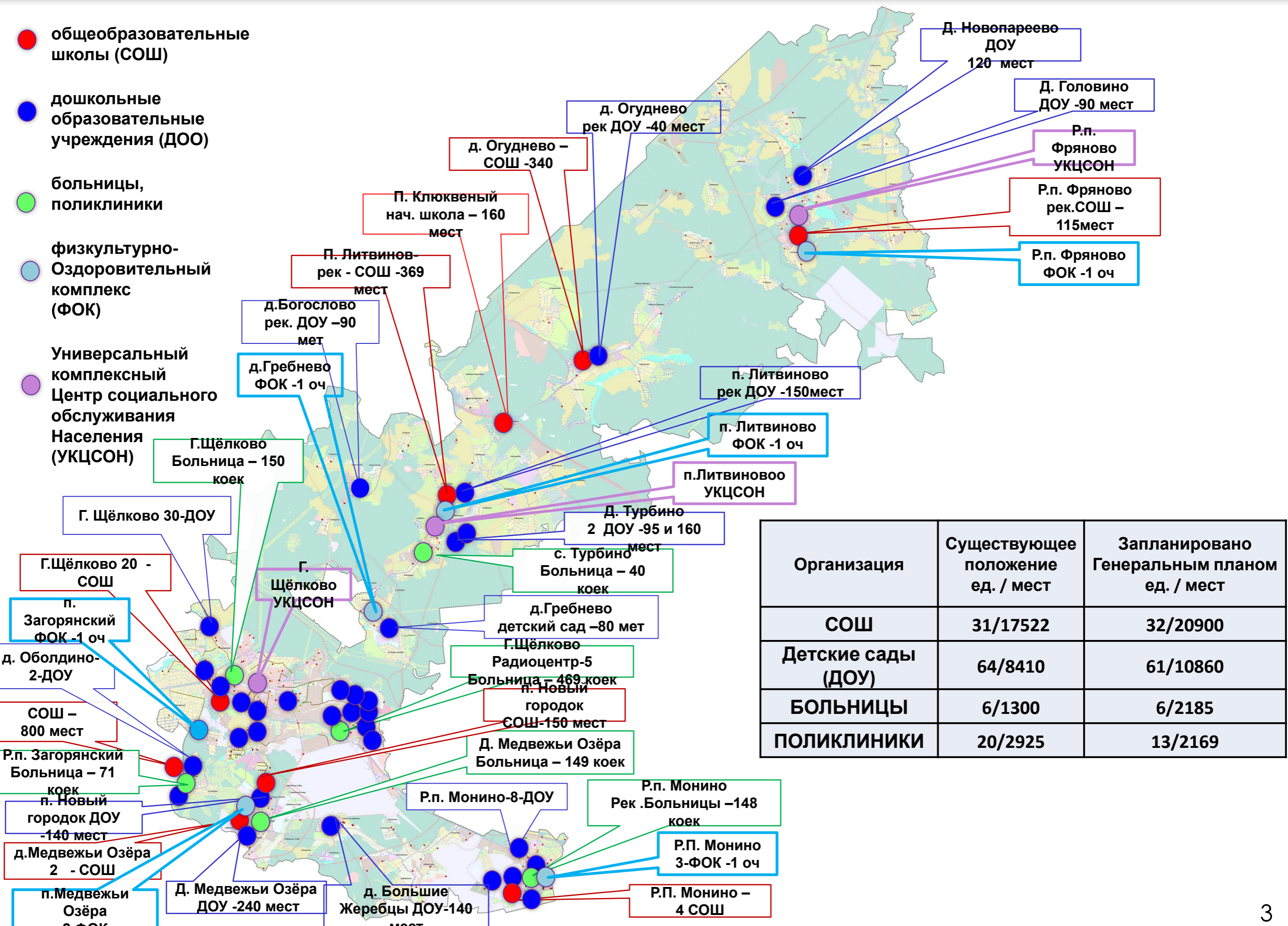
- Многоквартирная
- Индивидуальная





КАРТА ОБЪЕКТОВ МЕСТНОГО ЗНАЧЕНИЯ ГОРОДСКОГО ОКРУГА ЩЁЛКОВО

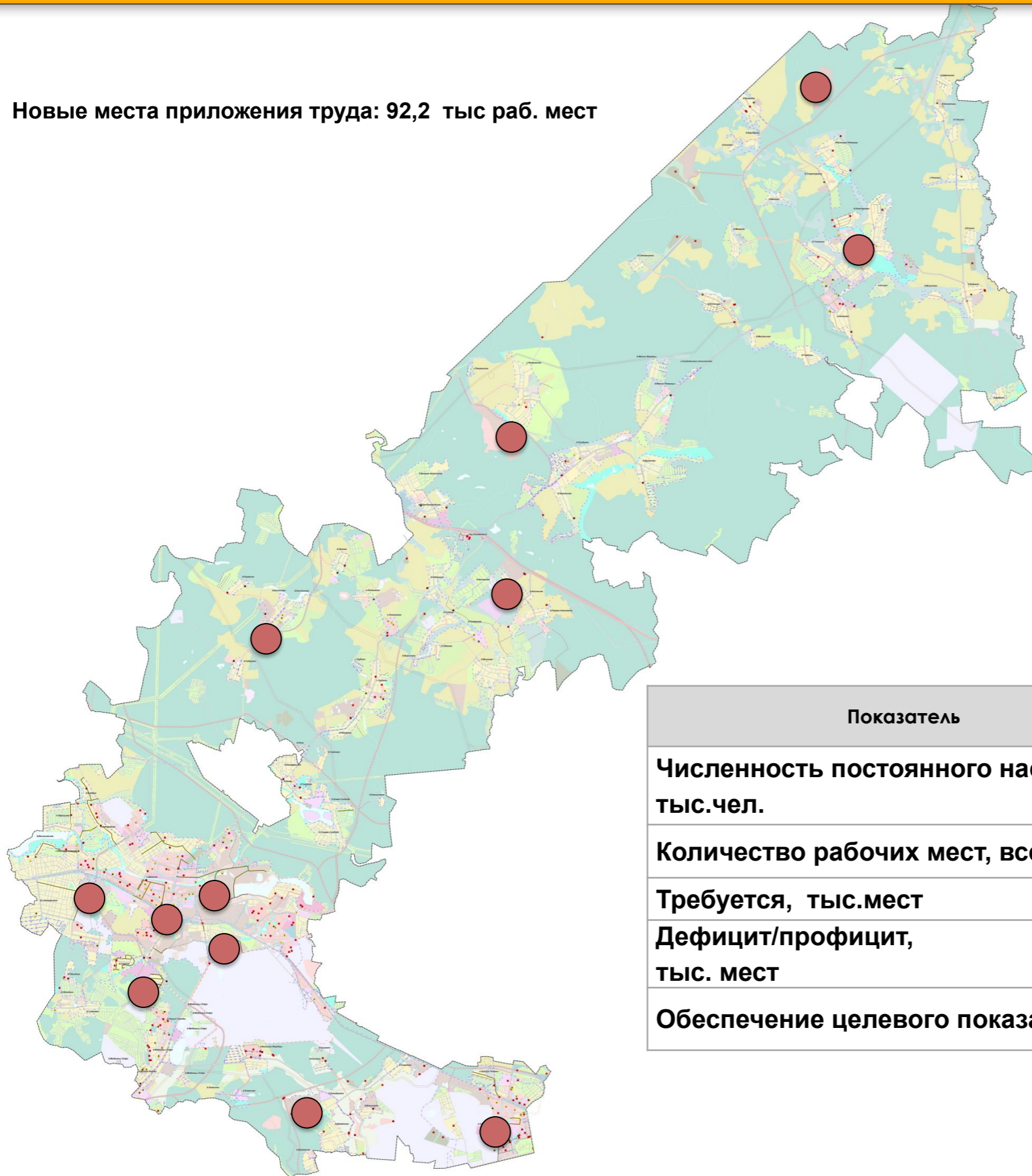
- общеобразовательные школы (СОШ)
- дошкольные образовательные учреждения (ДОУ)
- больницы, поликлиники
- физкультурно-Оздоровительный комплекс (ФОК)
- Универсальный комплексный Центр социального обслуживания Населения (УКЦСОН)



Организация	Существующее положение ед. / мест	Запланировано Генеральным планом ед. / мест
СОШ	31/17522	32/20900
Детские сады (ДОУ)	64/8410	61/10860
БОЛЬНИЦЫ	6/1300	6/2185
ПОЛИКЛИНИКИ	20/2925	13/2169












● Новые места приложения труда: 92,2 тыс раб. мест



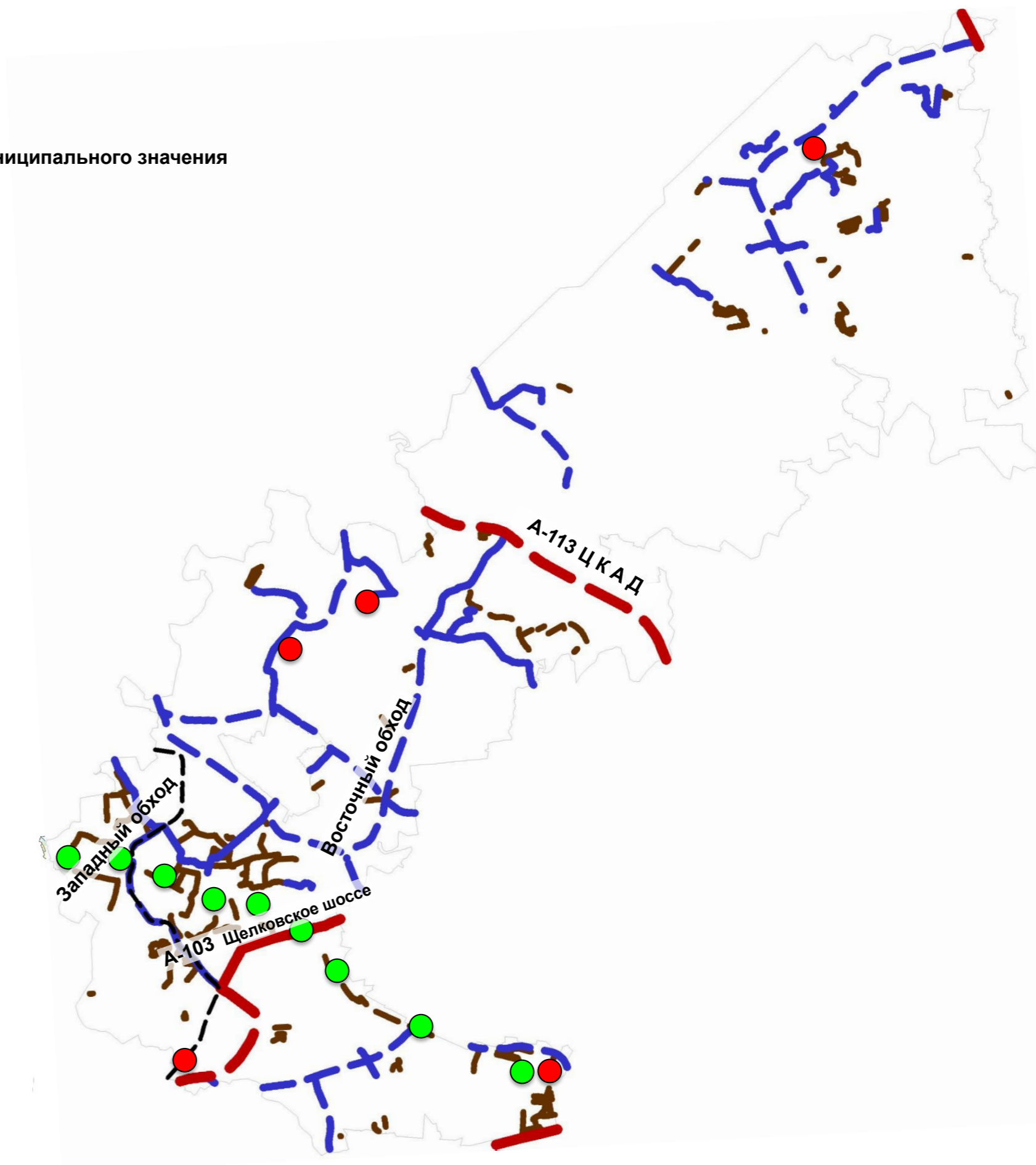
Показатель	Сущ. положение	Генеральный план
Численность постоянного населения, тыс.чел.	189,45	265,4
Количество рабочих мест, всего тыс.	68,9	161,1
Требуется, тыс.мест	94,7	132,7
Дефицит/профицит, тыс. мест	-25,8	+28,4
Обеспечение целевого показателя, %	>73 %	121 %

ПЛАНИРУЕМАЯ ТРАНСПОРТНАЯ И ИНЖЕНЕРНАЯ ИНФРАСТРУКТУРА ГОРОДСКОГО ОКРУГА ЩЁЛКОВО



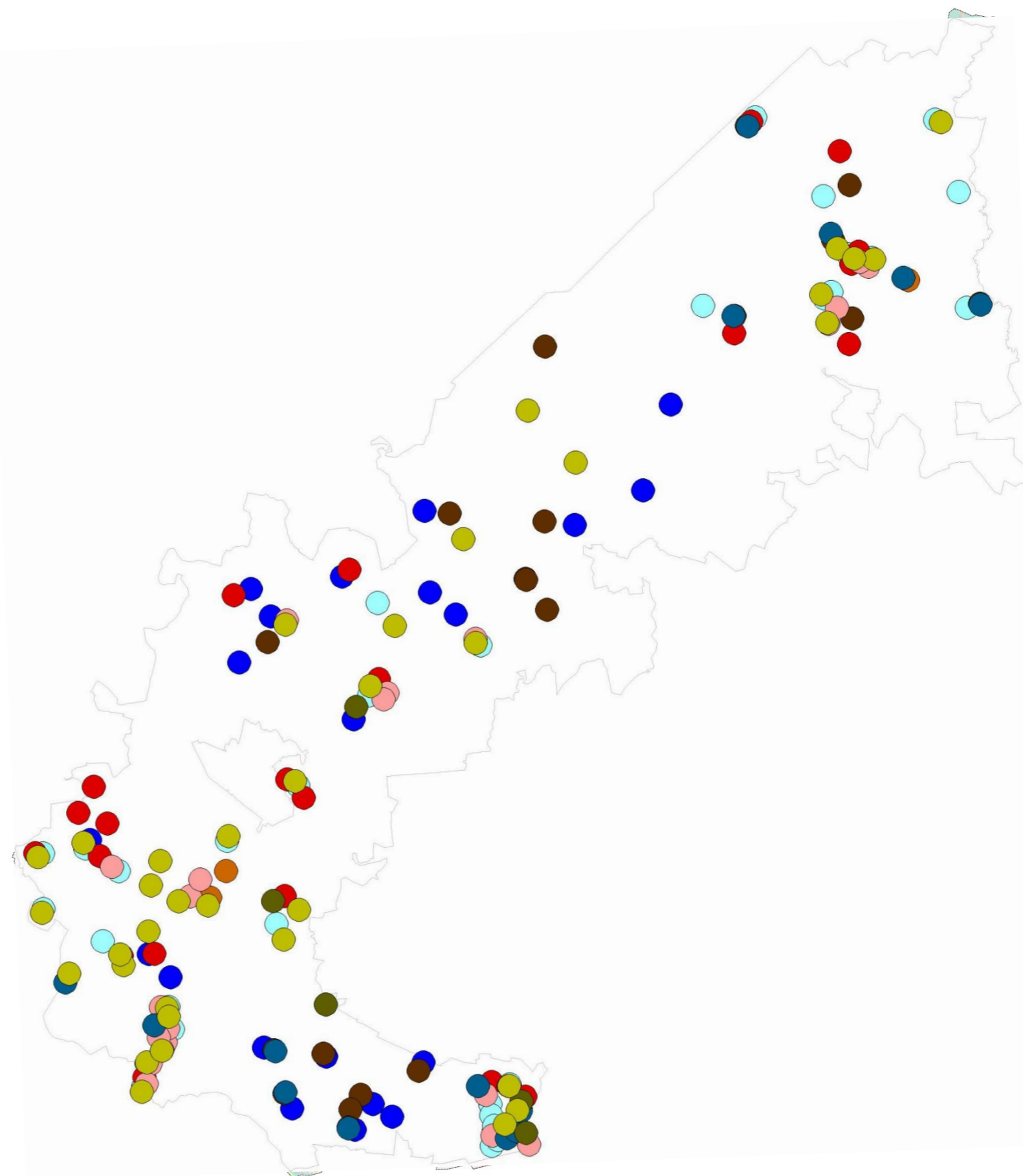
- Транспортная инфраструктура:**
-  **план**  автомобильные дороги федерального значения
 -  **план**  автомобильные дороги регионального или межмуниципального значения
 -  **план**  улицы и дороги местного значения
 -  линия скоростного трамвая
 -  вертолетные площадки
 -  транспортно-пересадочный узел

Значение объектов		Протяженность, км
Федерального значения (реконструкция)	С	6,3
	Р	27,54
Регионального значения (строительство)	С	17
	Р	62,02
Местного значения (строительство реконструкция)	С	139,115
	Р	8,81
Итого:		260,7



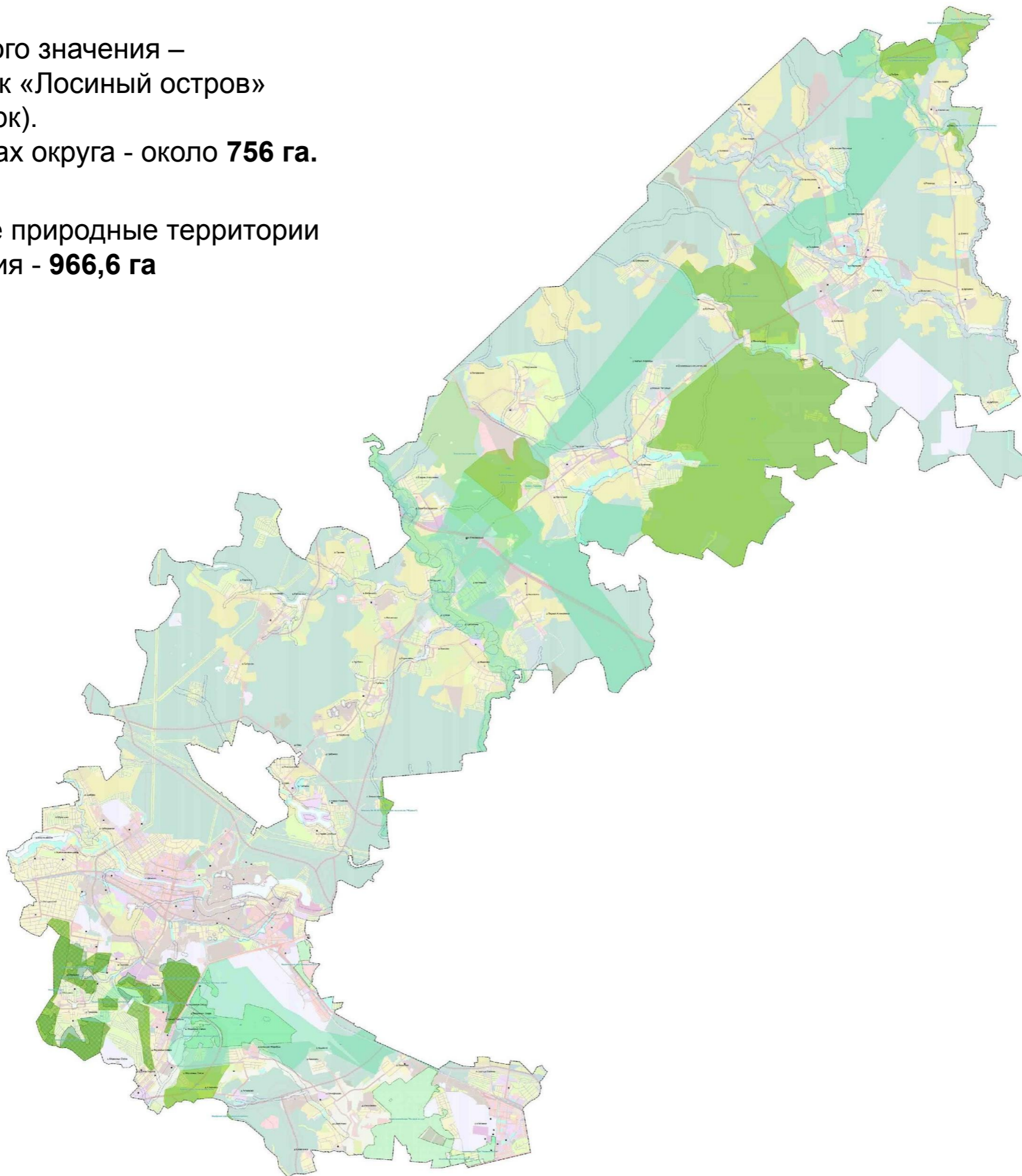


- Инженерная инфраструктура:**
- | рек | план | |
|-----|------|---|
| | | водозаборные узлы (ВЗУ) |
| | | очистные сооружения водоотведения |
| | | канализационные насосные станции (КНС) |
| | | источник тепловой энергии (котельная, АТ) |
| | | очистные сооружения дождевой канализации |



ООПТ федерального значения –
национальный парк «Лосиный остров»
(национальный парк).
Площадь в границах округа - около **756 га.**

Особо охраняемые природные территории
областного значения - **966,6 га**





Показатель	Существующее положение на 2018 г.	Предусмотрено мероприятиями генерального плана, в т. ч. по ППТ	ИТОГО
Численность постоянного населения по данным Мособлстата по состоянию на 01.01.2015, тыс. чел.	189,479	75,903	265,4
Количество рабочих мест, всего, тыс. мест	68,9	92,2	161,1
Жилищный фонд , всего тыс. кв.м., в том числе:	5525,9	2374,27	7900,17
жилищный фонд квартирного типа, тыс. кв.м.	4517,9	2250,27	6768,17
индивидуальное жилищное строительство, тыс. кв.м. /га	1008,0	124	1132,0
Ветхий и аварийный фонд, тыс. кв.м	111,51	-	-
Больничные стационары количество/ емкость, ед./койка	6/1300	6 /1043	12/ 2343
Амбулаторно-поликлиническая сеть количество/емкость, ед./пос . в смену	20/ 2925	13 / 2169	33 / 5094
Дошкольные образовательные организации количество/емкость, ед./место	64 / 8410	61/10860	125 / 19270
Очередники ДОО в возрасте 3-7 лет, чел.	-	-	-
Общеобразовательные организации количество/емкость/факт, ед./место/чел.	31 / 17522	32/20900	63 /38422
Общеобразовательные организации – вторая смена, чел.	-	-	-
Земли сельскохозяйственного назначения/мелиорированные земли, га	9661,05 га / 608,5 га	25,0	9636,05/608,5