

*Методы юридической  
психологии*



# *Понятие метода в юридической психологии*

- Метод — это путь научного исследования или способ познания какой-либо реальности.
- По структуре научный метод представляет собой совокупность приемов и операций, направленных на изучение или изменение психолого-правовых явлений.



# Метод наблюдения

Метод наблюдения, т.е. преднамеренное, систематическое и целенаправленное восприятие внешнего поведения человека с целью его последующего анализа и объяснения. Предметом наблюдения могут быть действия и поступки человека, его высказывания и сопровождающие их мимика, жесты, позы. Основным условием научности наблюдения выступает его объективность, т.е. возможность контроля путем либо повторного наблюдения, либо применения других методов исследования (например, эксперимента).

Наблюдение бывает нескольких видов:



## ***Наблюдение может быть:***

▶ **внешним** (наблюдение за человеком со стороны)

▶ **внутренним** (самонаблюдение, интроспекция) — наблюдение за своими мыслями, чувствами.

- Для психолога и юриста внешнее наблюдение является одним из основных методов изучения не только поведения человека, но и его характера, психических особенностей. По внешним проявлениям следователь, как правило, судит о внутренних причинах поведения, эмоциональном состоянии, затруднениях при восприятии события преступления, об отношении к участникам расследования, правосудию и т.д. Важные данные могут быть получены следователем в результате наблюдения за поведением обыскиваемого и анализа результатов этого наблюдения.



# Метод беседы

Психологи и юристы широко используют метод беседы. Специфическим видом правоохранительной беседы является *допрос* и *интервью*

## допрос и интервью

допрос, т.е. привлечение к даче показаний, в ходе которого проверяются и уточняются многие рабочие гипотезы прокурора, следователя, дознавателя. Беседа служит основным способом получения информации об испытуемом, обвиняемом, свидетеле, потерпевшем: об установках и мотивах их действий, психических состояниях, процессуальной позиции (противодействия, содействия, уклонения от сотрудничества) и т.д.

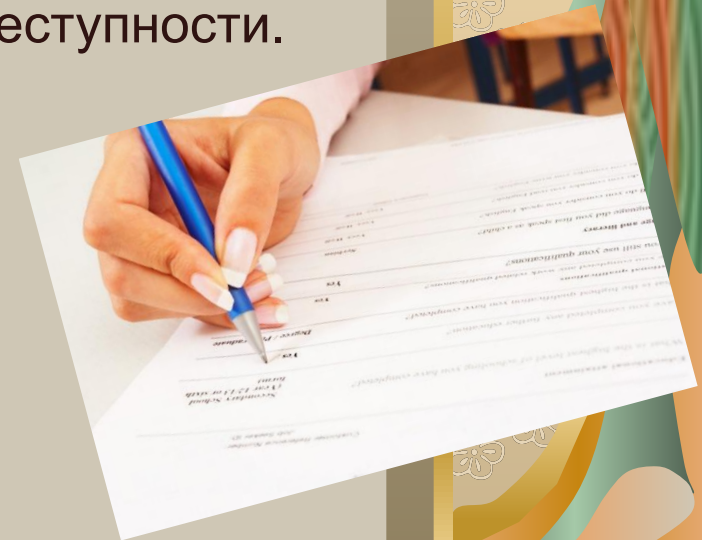
интервью — беседа исследователя с лицом или группой лиц, ответы которых служат исходным материалом для научных обобщений.





# Анкетный метод

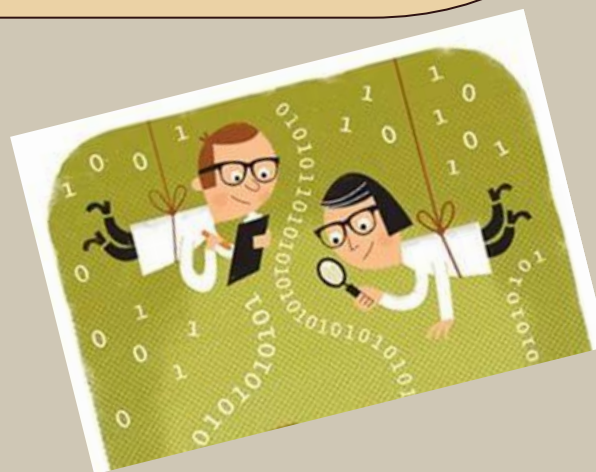
Анкетный метод характеризуется однородностью вопросов, которые задаются относительно большой группе лиц для получения количественного материала об интересующих исследователя фактах. Этот количественный материал подвергается статистической обработке и анализу. В правоохранительной практике анкетный метод получил распространение при исследовании механизма образования преступного умысла, исследовании должностных лиц, их профессиональной пригодности и профессиональной деформации. В настоящее время анкетный метод широко используется теоретиками и практиками для исследования некоторых аспектов причин преступности.



# Биографический метод

Биографический метод основан на изучении личности в контексте истории и перспектив развития ее индивидуального бытия и взаимоотношений со значимыми другими, направлен на реконструкцию жизненных программ и сценариев развития личности, пространственно-временной организации ее деловой, семейной, духовной жизни, природной и социальной среды.

В последнее время все более широкое распространение получает биографический метод изучения личности, который включает в себя изучение автобиографии, дневников, писем, воспоминаний и свидетельств очевидцев, а также аудио- или видеозаписей.



# Метод независимых характеристик

При методе независимых характеристик исследователь проводит опрос коллег, руководителей, других работников (всего 5-12 человек), хорошо знающих обследуемого специалиста. Эти лица составляют письменные характеристики испытуемого в произвольной или единой форме.



Оценка черт личности проводится по шкале, которая выделяет **пять** степеней проявления каждой черты:

развита очень хорошо, ярко выражена, проявляется часто и в различных видах деятельности;

эта и противоположная ей черты выражены неярко и в проявлениях уравновешивают друг друга, хотя обе проявляются нечасто;

заметно более выражена и проявляется противоположная черта личности;

заметно выражена, но проявляется непостоянно, хотя противоположная ей черта проявляется очень редко;

противоположная названной черта личности проявляется часто и в различных видах деятельности.



# Эксперимент



*Используется два вида эксперимента — лабораторный и естественный.*

**Лабораторный эксперимент** проводится в специально создаваемых и контролируемых условиях, как правило, с применением специальной аппаратуры и приборов.

Суть **естественного эксперимента** заключается в том, что исследователь оказывает воздействие на испытуемых в привычных условиях их деятельности. Испытуемые зачастую и не подозревают, что участвуют в эксперименте.

В практике психолого-юридических исследований получили распространение лабораторные эксперименты, они используются в основном в научных исследованиях, а также при проведении судебно-психологической экспертизы. С помощью лабораторного эксперимента исследуются, в частности, такие профессиональные качества юриста, как внимательность, наблюдательность, сообразительность и др.

К недостаткам лабораторного эксперимента следует отнести трудность использования лабораторной техники в реальных ситуациях практической деятельности органов, ведущих борьбу с преступностью, а также отличие протекания психических процессов в лабораторных условиях от их протекания в обычных условиях.

В настоящее время естественный эксперимент применяется должностными лицами, ведущими борьбу с преступностью, в первую очередь следователями. Применение его в этих случаях не должно выходить за рамки уголовно-процессуальных норм. Это относится к проведению следственных экспериментов, целью которых является проверка определенных психофизиологических качеств потерпевших, свидетелей и других лиц. В сложных случаях рекомендуется для участия в них приглашать специалиста-психолога.

Результаты эксперимента также позволяют подтвердить, уточнить либо отвергнуть предварительно разработанную модель воздействия на личность, группу или коллектив. Представляет интерес, например, работа следователей, которые путем замены некоторых факторов, постоянно воздействующих на обвиняемого, достигают изменения последним его позиции, линии поведения на предварительном следствии. При этом обвиняемый начинает говорить правду под влиянием родственников, товарищей по работе, других обвиняемых, вставших на путь признания. Воздействие этих лиц осуществляется под руководством следователя, который в данном случае одновременно играет роль экспериментатора, психолога и педагога, выступающего в начальной стадии исправления правонарушителя (признания им своей вины).

***Спасибо за внимание!***

