

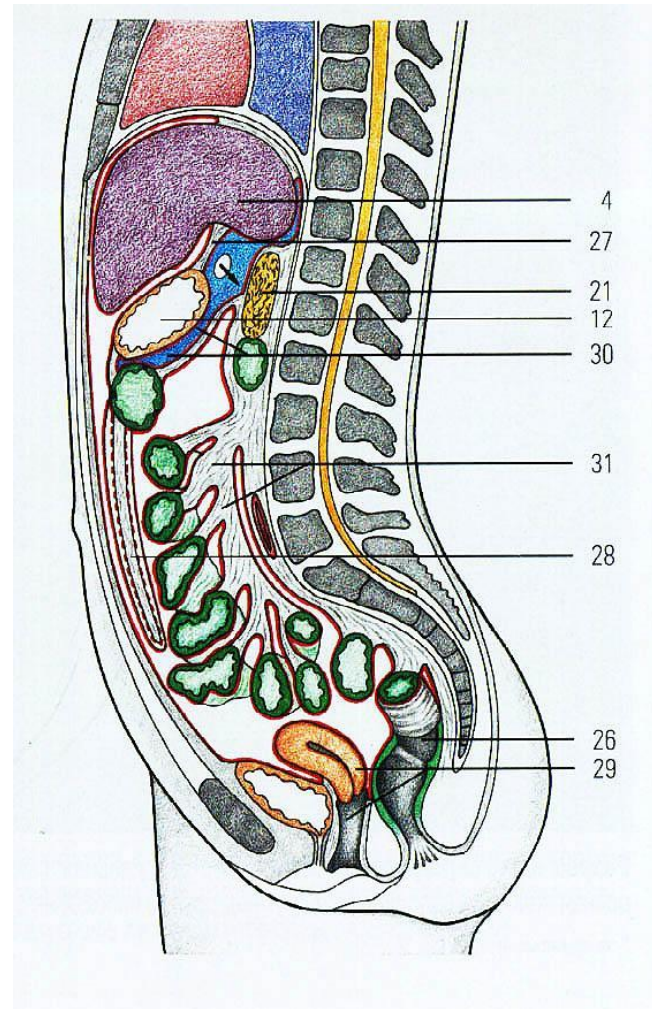
Брюшная полость, ход  
брюшины, пространства  
верхнего этажа брюшной

**ПОЛОСТИ**

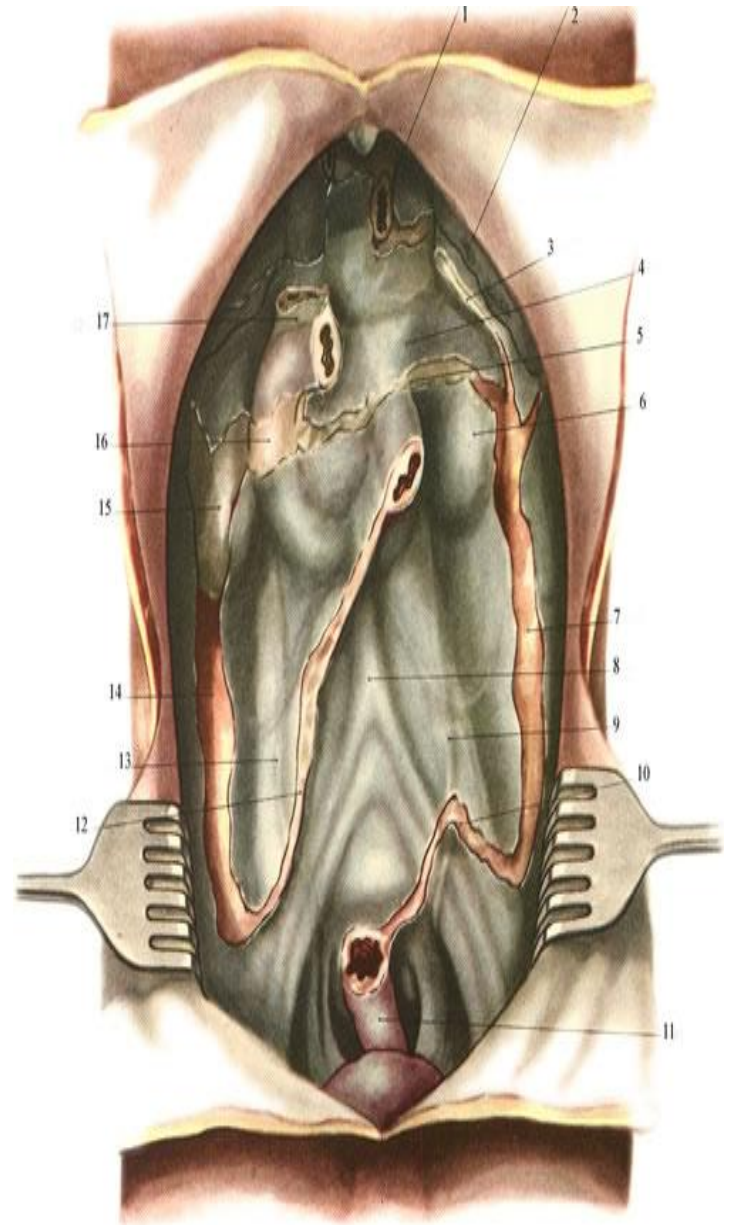
602-2 к

Ауелбекова А

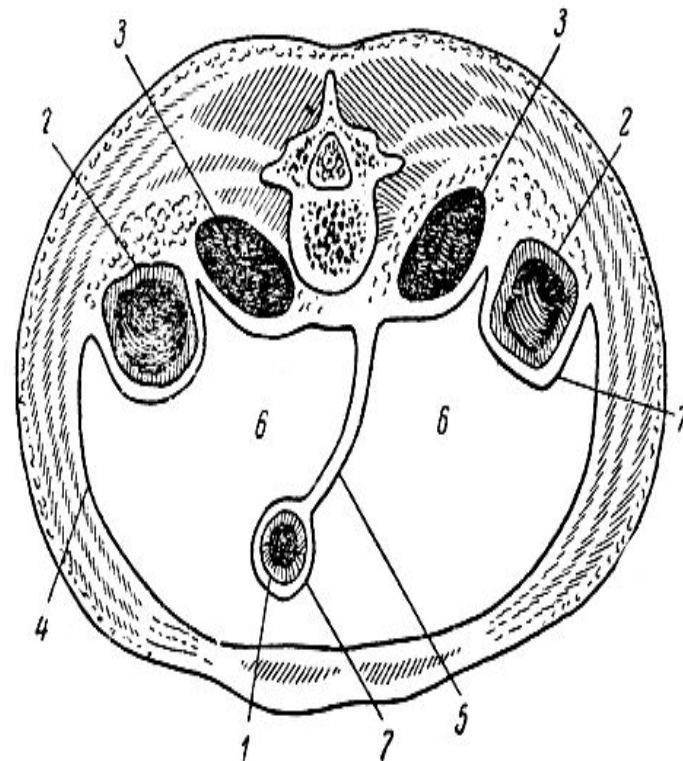
- Брюшная полость — самая большая полость тела. Сверху брюшная полость ограничена диафрагмой, внизу она продолжается в полость малого таза, спереди и с боков ограничена мышцами живота, сзади — мышцами поясницы и соответствующим отделом позвоночного столба.



- *Брюшина* – серозная оболочка, которая выстилает брюшную полость и покрывает расположенные в ней внутренние органы. Брюшина сформирована серозной пластинкой и покрыта однослойным плоским эпителием. Брюшина, которая выстилает внутренние органы - *висцеральная*, а которая выстилает стенки брюшной полости, — *париетальная*. Соединяясь, висцеральная и париетальная брюшина образует ограниченную замкнутую *брюшинную полость*, там содержится небольшое количество серозной жидкости (20-30 мл), которая уменьшает трение между поверхностями внутренних органов.



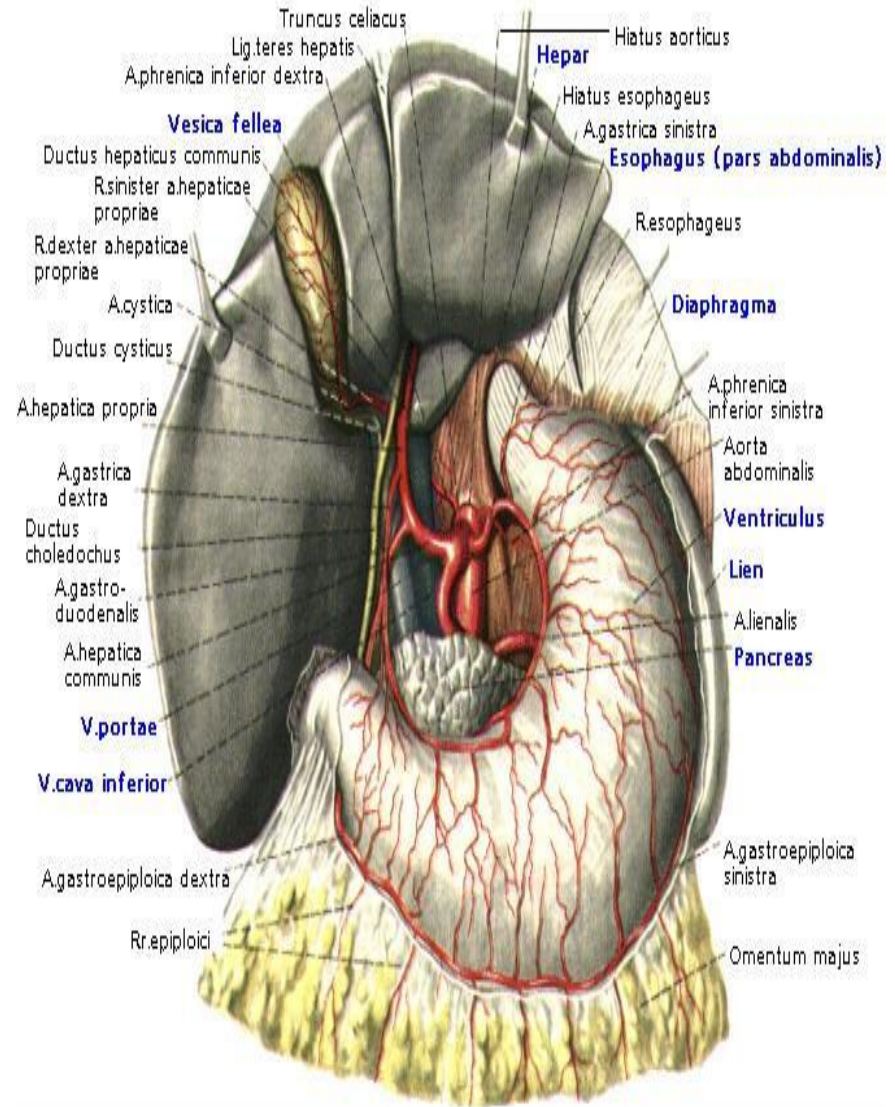
- Брюшина, переходящая со стенок брюшной полости на органы, образует связки, брыжейки, складки и ямки. Ряд органов покрыт брюшиной только с **одной** стороны (**почки, надпочечники, поджелудочная железа, часть двенадцатиперстной кишки**) - расположение органов **экстраперитонеальное**. Органы, покрытые брюшиной с **трех** сторон (**восходящая ободочная кишка, нисходящая ободочная кишка, средняя часть прямой кишки, мочевого пузыря**) - **мезоперитонеальное** расположение. Органы покрыты брюшиной **со всех** сторон - **интраперитонеальное** (желудок, тонкая и слепая кишки, червеобразный отросток, поперечная ободочная кишка, сигмовидная кишка, верхняя часть прямой кишки, селезенка, печень, маточные трубы и матка).



Отношение органов к брюшине (схема). 1 - интраперитонеальное положение; 2 - мезоперитонеальное положение; 3 - экстраперитонеальное положение; 4 - пристеночный листок брюшины; 5 - брыжейка; 6 - полость брюшины; 7 - внутренностный листок брюшины

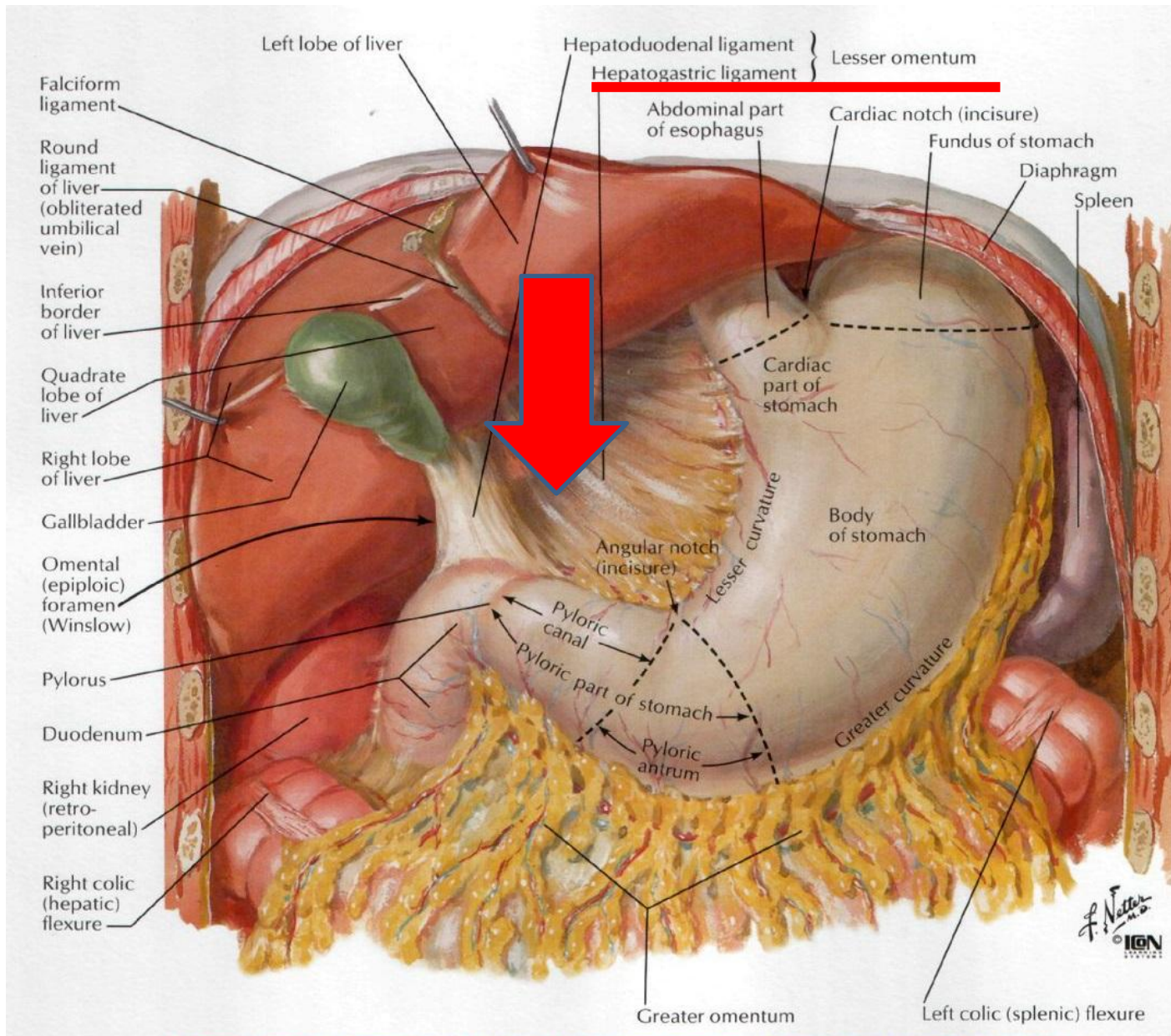


- В брюшной полости условно выделяют три этажа: верхний, средний и нижний.
- **Верхний этаж** - находятся **желудок, печень, селезенка, поджелудочная железа и верхняя часть двенадцатиперстной кишки.** Брюшина переходит на диафрагму, а затем на печень и образует венечную, серповидную, правую и левую треугольные связки печени. В воротах печени листки брюшины переходят на желудок и двенадцатиперстную кишку в виде печеночно-желудочной и печеночно-дуоденальной связок. Эти связки располагаются между воротами печени, малой кривизной желудка и верхней частью двенадцатиперстной кишки и образуют **малый сальник**, проходят печеночная артерия, общий желчный проток и воротная вена. **Большой сальник** — это длинная складка брюшины, свисающая впереди поперечной ободочной кишки и петель тонкой кишки в виде фартука. Он состоит из четырех листков брюшины, между которыми находится жировая клетчатка.



- верхний этаж — ограничен сверху диафрагмой, снизу брыжейкой поперечной ободочной кишки, лат. *mesocolon transversum*. В верхнем этаже выделяют 3 сумки:
  - печёночную, состоящую из подпечёночного и поддиафрагмального пространств;
  - преджелудочную;
  - сальниковую.
- Печёночная сумка ограничена сверху диафрагмой, снизу — поперечной ободочной кишкой (лат. *colon transversum*) и её брыжейкой, слева — серповидной связкой печени (лат. *lig. falciforme hepatis*), справа — правой стенкой брюшной полости. Печёночная сумка сообщается с преджелудочной через подпечёночное пространство, а также с сальниковой сумкой — через Винслово отверстие. Сообщается и с правым околоободочным каналом (лат. *canalis paracolicus dexter*).

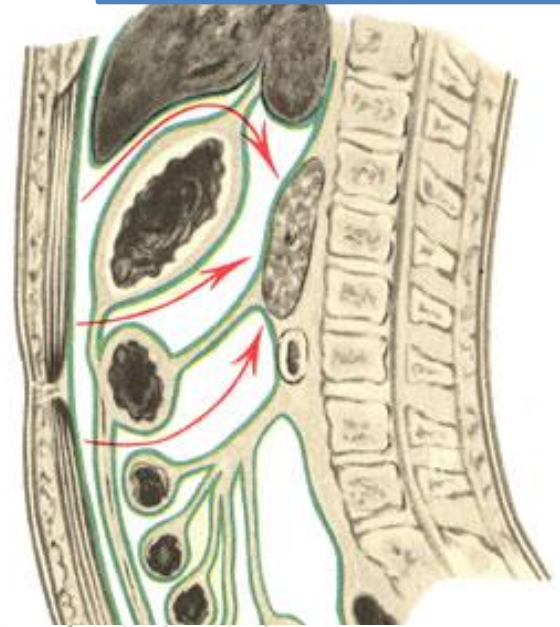
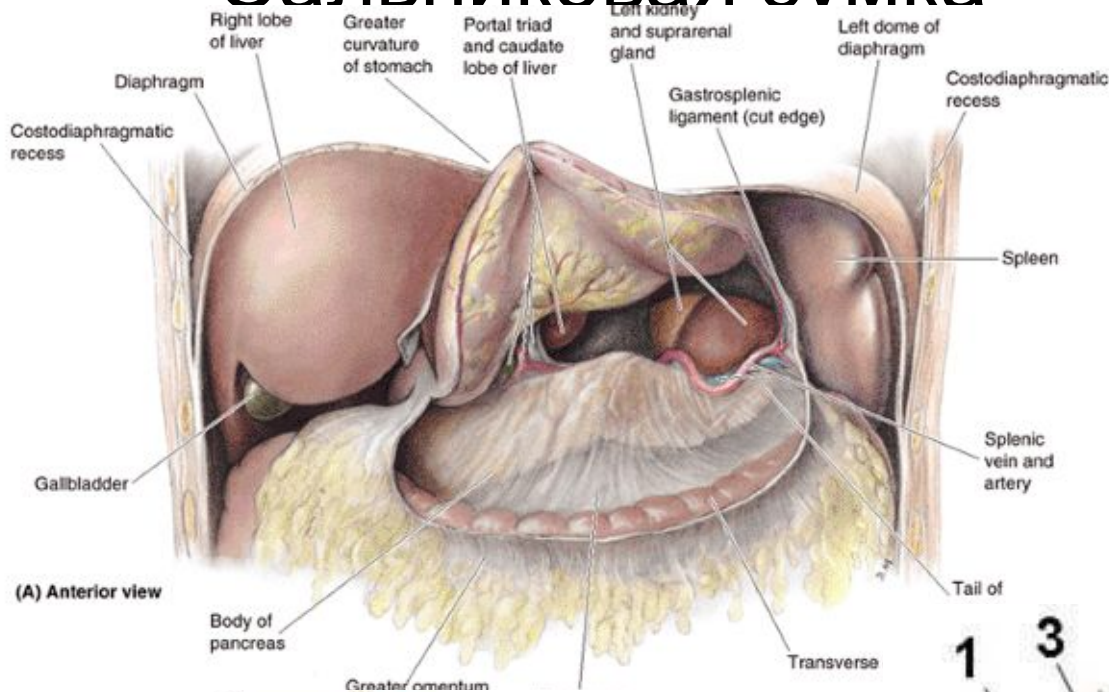
# Малый сальник (*Omentum minus*)



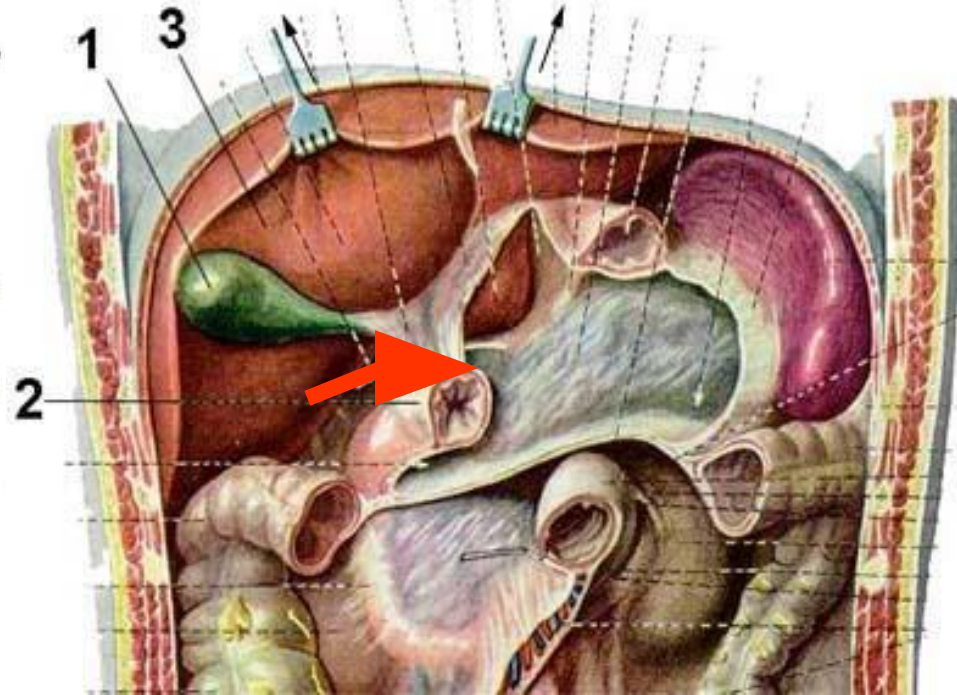
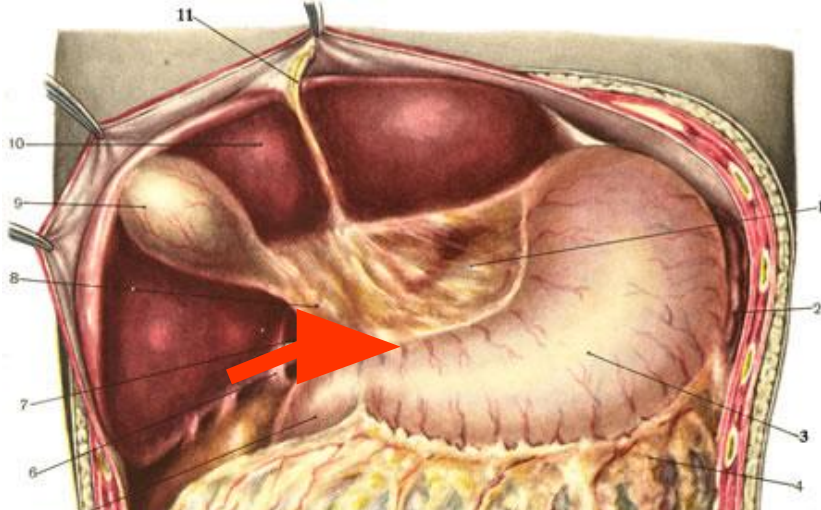


# Сальниковая сумка

Доступы в сумку



(A) Anterior view



Сальниковое отверстие



# Кровоснабжение органов верхнего этажа брюшной полости

