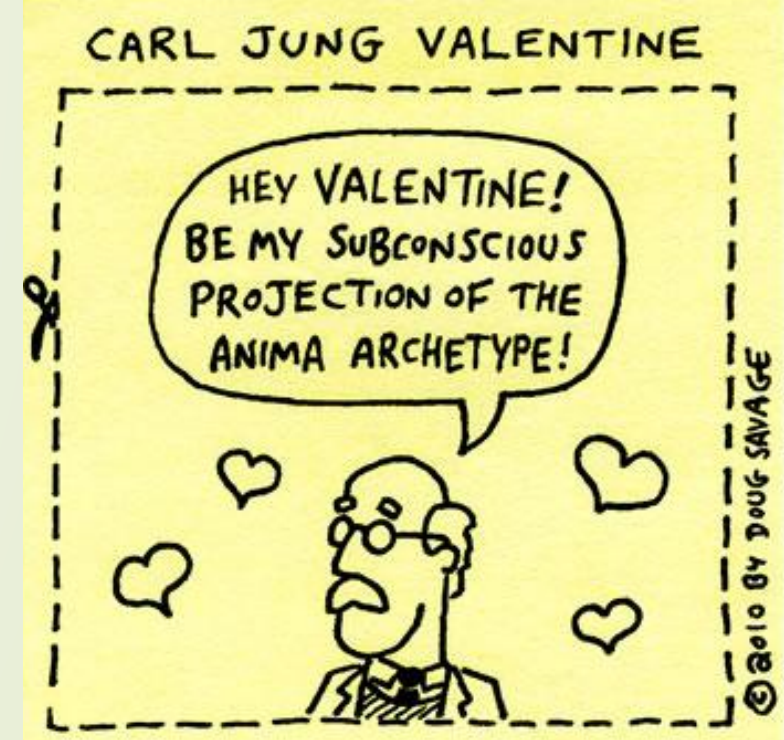


Аналитическая психология К. Г. Юнга

Подготовили: студентки группы ОП-205 Чеснокова Д.С. и Цветкова А. И.





К.Г. Юнг



«Вечные истины не могут
передаваться
механически, но в каждую
эпоху должны все вновь
рождаться из человеческо
й души»

Биография

- Юнг родился 26 июля 1875 года в семье пастора швейцарской реформаторской церкви в Кесвиле, Швейцария. Мать Юнга выросла в богатой семье. Дед и прадед со стороны отца были врачами.
- Карл Густав Юнг закончил медицинский факультет университета в Базеле.
- С 1900 по 1906 год работал в психиатрической клинике в Цюрихе в качестве ассистента известного психиатра Э. Блейлера.
- С 1909 сотрудничал с Зигмундом Фрейдом, играл ведущую роль в психоаналитическом движении.
- В 1911 году Юнг вышел из Международной психоаналитической ассоциации. Он разработал собственную теорию и терапию, названную им «аналитической психологией».



Структура личности.



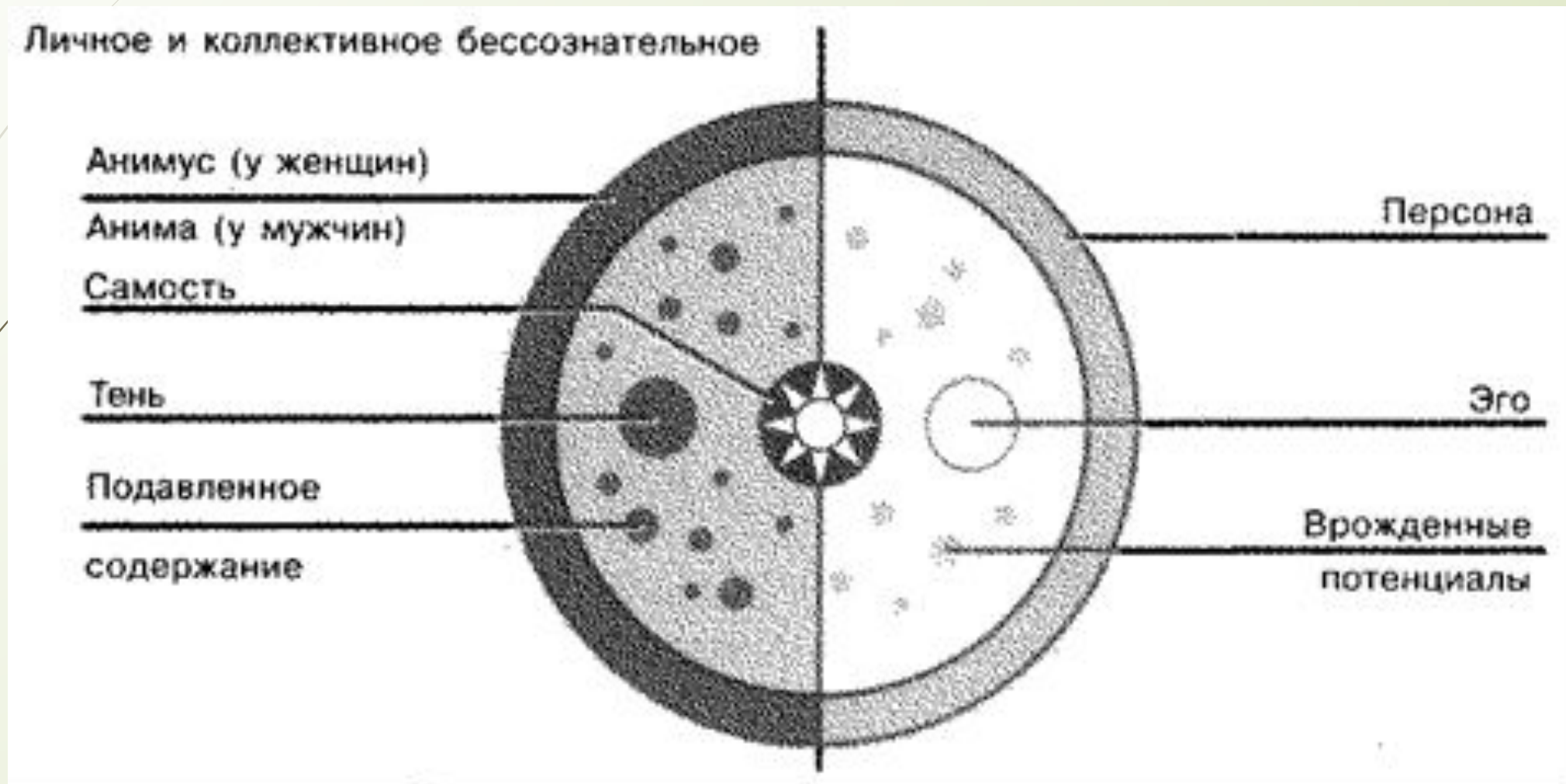
Структура личности.



Архетипы.

Архетип	Определение	Символы
Анима	Бессознательная женская сторона личности мужчины	Женщина, Дева Мария, Мона Лиза
Анимус	Бессознательная мужская сторона личности женщины	Мужчина, Иисус Христос, Дон Жуан
Персона	Социальная роль человека, проистекающая из общественных ожиданий и обучения в раннем возрасте	Маска
Тень	Бессознательная противоположность того, что индивид настойчиво утверждает в сознании	Сатана, Гитлер, Хусейн
Самость	Воплощение целостности и гармонии, регулирующий центр личности	Мандала
Мудрец	Персонификация жизненной мудрости и зрелости	Пророк
Бог	Конечная реализация психической реальности, спроецированной на внешний мир	Солнечное око

Структура личности.



Психические функции.

СОЗНАНИЕ

Эктопсихическая
система

Эндопсихическая
система

ощущение

мышление

чувство

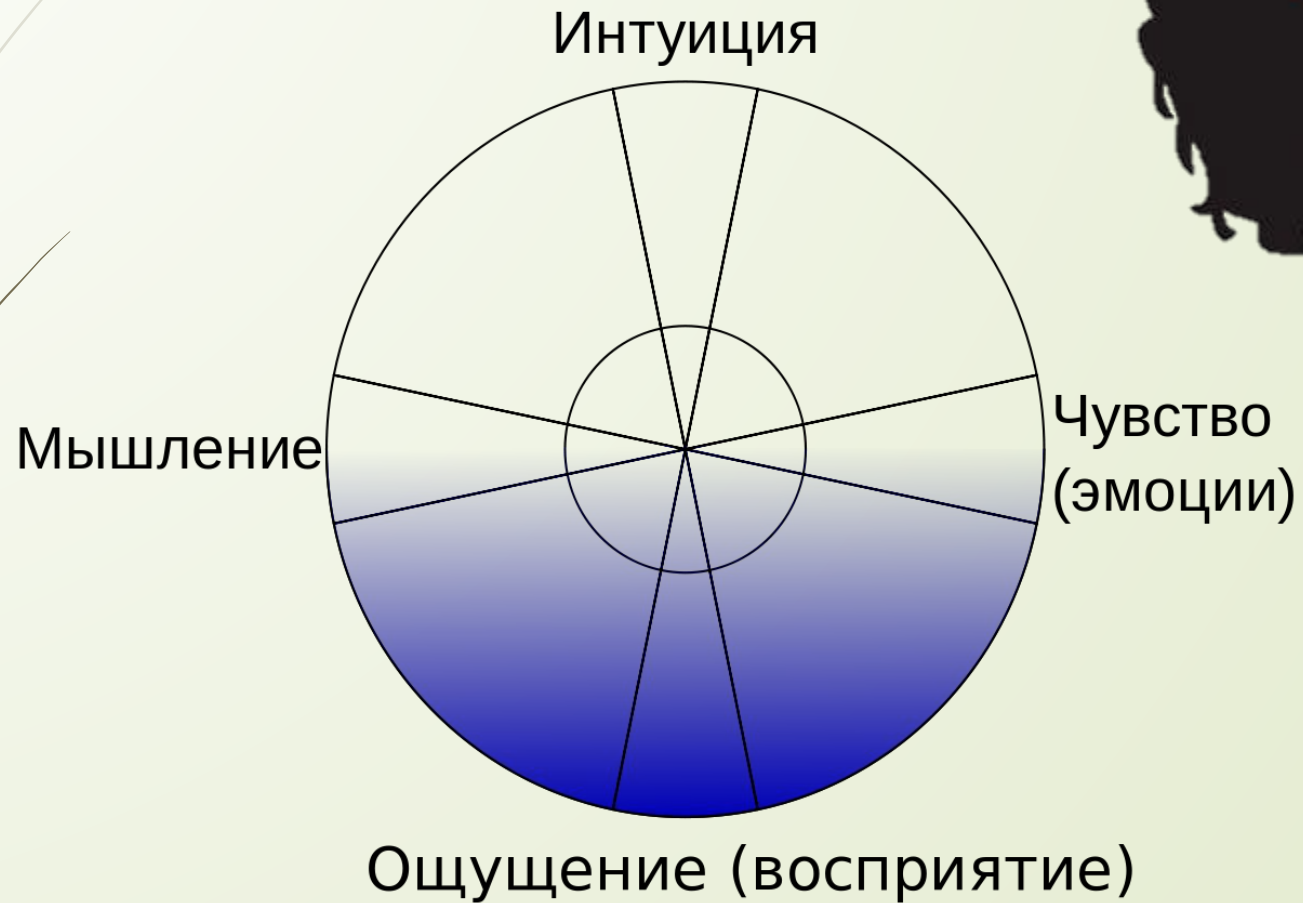
Интуиция

память

эмоции и
аффекты

ИНВАЗИЯ

Типология личности.



Интроверсия и
Экстраверсия



ИНТРОВЕРТ



АМБИВЕРТ



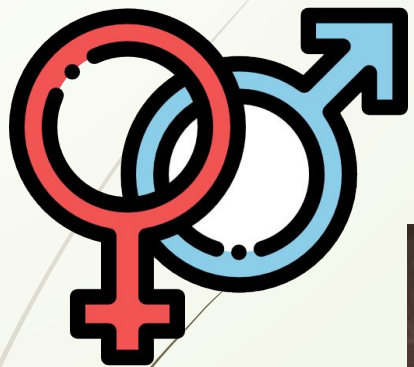
ЭКСТРАВЕРТ



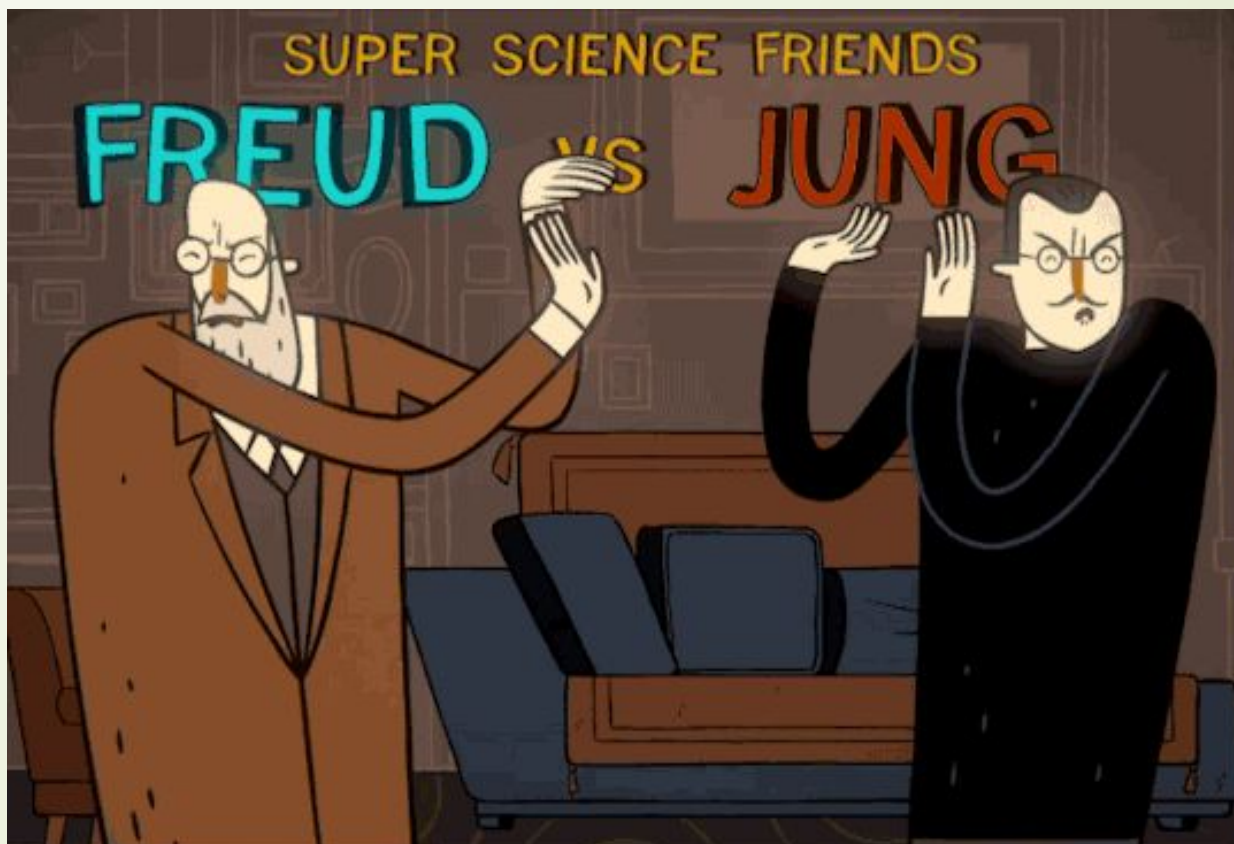
Функции личности.

	Экстраверсия	Интроверсия
Мыслительный (логик)	■ Деловая логика, выгода	□ Логика отношений, научные теории
Эмоциональный (этик)	▣ Внешнее проявление эмоций, настроения	▤ Отношения между людьми
Ощущающий (сенсорик)	● Воля, требовательность	○ Ощущение удобства, самочувствие
Интуитивный (интуит)	▲ Интуиция возможностей	△ Интуиция времени, предчувствие, прогноз событий
	■ «черные функции»	□ «белые функции»

Разногласия с Фрейдом.



**ВЫСОКИЕ
МАТЕРИИ**



Сравнительный анализ концепций З.Фрейда – К.Юнга:

Критерии сравнения концепций	З.Фрейд	К.Г.Юнг
Источник мотивации	Бессознательные влечения (Эрос и Танатос) = БИОЛОГИЯ	Коллективное бессознательное = КУЛЬТУРА, ДУХОВНОСТЬ
Движущая сила развития личности	Достижение равновесия, удовольствия	Стремление к индивидуации
Отношение с обществом, культурой	Конфликт культуры /сверх-Я и влечений/Оно	Стремление к интеграции личного и индивидуального
Период развития личности	До 5 лет (формирование Супер-Эго)	Всю жизнь (в соответствии с психотипом)
Принцип психотерапии	<ul style="list-style-type: none"> • Психотерапевтическая нейтральность • Перенос детско-родительских отношений в терапию • от Ид к Эго 	<ul style="list-style-type: none"> • Терапевт активный, гуманный участник процесса • Перенос архетипический • От Ид к Самости
Сущность сновидений	Прорыв из прошлого (индикатор проблемы)	Послание КБ, проект для решения внутриспсихических проблем
Интерпретация сновидений	Символы фиксированы (мужское и женское)	Символы в контексте личной истории, на основе знания мифов

Психотерапия.



Методы исследования и работы с бессознательным:

- 1) ассоциативный тест
- 2) анализ сновидений



ИНДИВИДУАЦИЯ



Методы исследования и работы с бессознательным:

- 1) ассоциативный тест
- 2) анализ сновидений
- 3) активное воображение



Спасибо за внимание!

