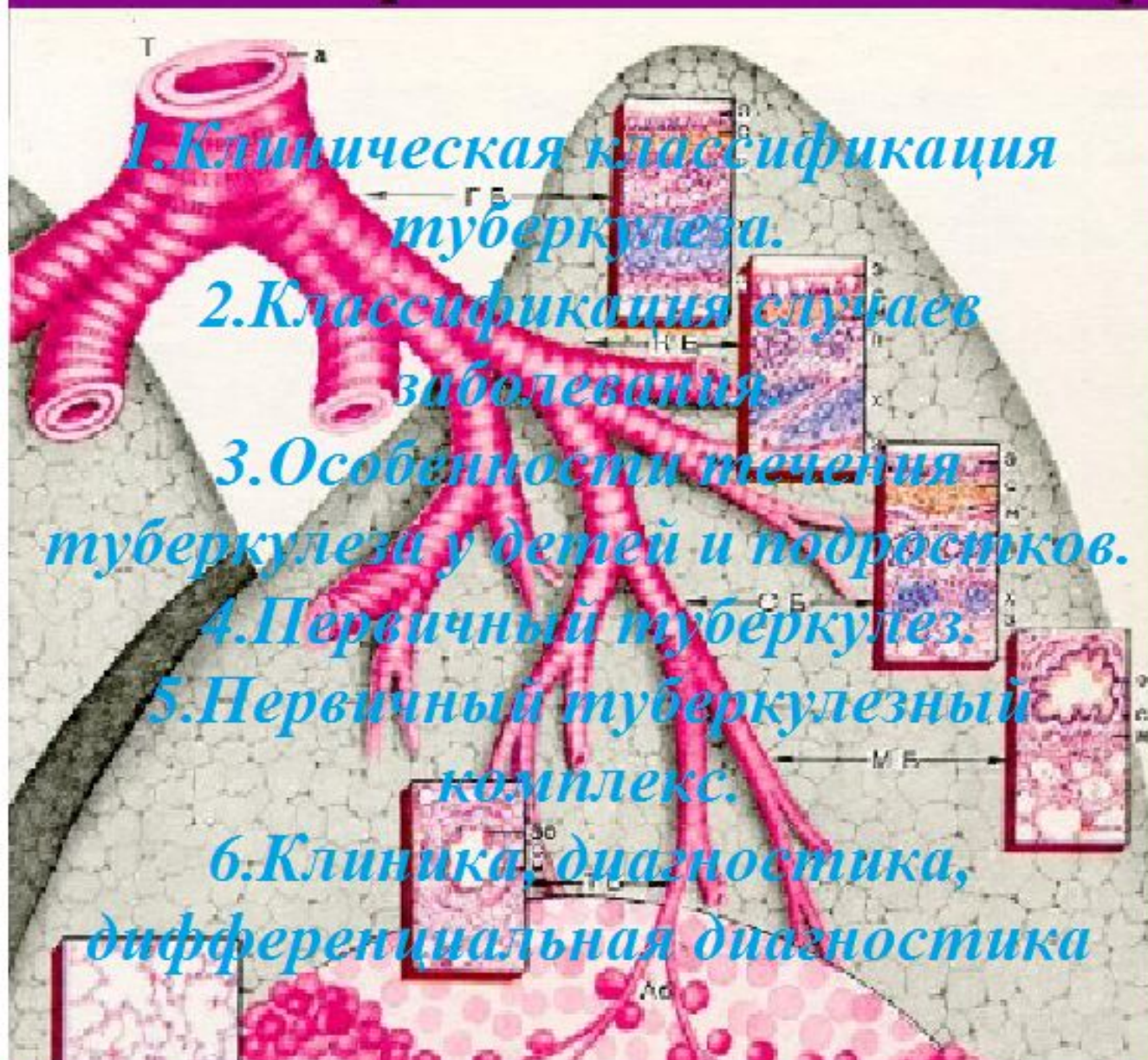


Бронхиальное дерево



Трахея



Бронхи:

- главные (2)



- долевые

(правых 3, левых 2)



- сегментарные

(правых 10, левых 9)



- субсегментарные



- дольковые



- терминальные

бронхиолы

Клиническая классификация туберкулеза.

- Основные клинические формы
- **1) Туберкулез органов дыхания: A15 (МБТ+) и A16**
- Первичный туберкулезный комплекс
- Туберкулез внутригрудных лимфатических узлов
- Диссеминированный туберкулез легких
- Очаговый т.л.
- Инфильтративный т.л.
- Казеозная пневмония
- Туберкулема легких
- Кавернозный т.л.
- Фиброзно-кавернозный т.л.
- Цирротический т.л.
- Туберкулезный плеврит
- Туберкулез бронхов, трахеи, верхних дыхательных путей, и др.(носа, полости рта, глотки)
- **2) туберкулез мозговых оболочек и центральной нервной системы A17**

- **3) туберкулез других органов A18**
- Туберкулез кишечника, брюшины и брыжеечных лимфатических узлов
- Туберкулез костей и суставов
- Туберкулез мочеполовых органов
- Туберкулез периферических лимфатических узлов
- Туберкулез прочих органов
- **4) милиарный туберкулез A19**

Классификация туберкулеза

1. Нелокальные формы туберкулеза:

- ✓ *вираж туберкулезных проб;*
- ✓ *первичная туберкулезная интоксикация.*

2. Туберкулез органов дыхания:

- ✓ *первичный туберкулезный комплекс;*
- ✓ *туберкулез внутригрудных лимфатических узлов;*
- ✓ *диссеминированный туберкулез легких;*
- ✓ *очаговый туберкулез легких;*
- ✓ *кавернозный туберкулез легких.*

3. Туберкулез других органов и систем:

- ✓ *туберкулез периферических лимфатических узлов;*
- ✓ *костно-суставной туберкулез;*
- ✓ *туберкулез кожи, глаз;*
- ✓ *туберкулез почек.*

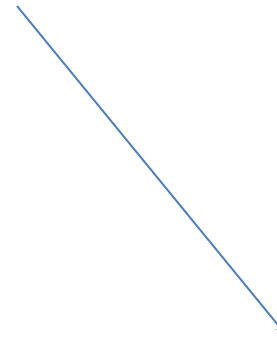
Первичный туберкулез

- Первичный туберкулез развивается в результате первого проникновения вирулентных МБТ в организм человека (инфицирование) при ослабленной защитной реакции.
- Первичное инфицирование МБТ чаще происходит у детей и подростков и реже-в старшем возрасте

Характерными особенностями первичного периода туберкулеза являются :

- Параспецифические реакции в различных органах и тканях
- Реакция лимфатической системы
- Вовлечение в процесс стенки бронха
- Реакция серозных оболочек
- Высокая сенсibilизация организма, которая способствует генерализации процесса гематогенным, лимфогенным и бронхогенным путями; склонность к самопроизвольному заживлению

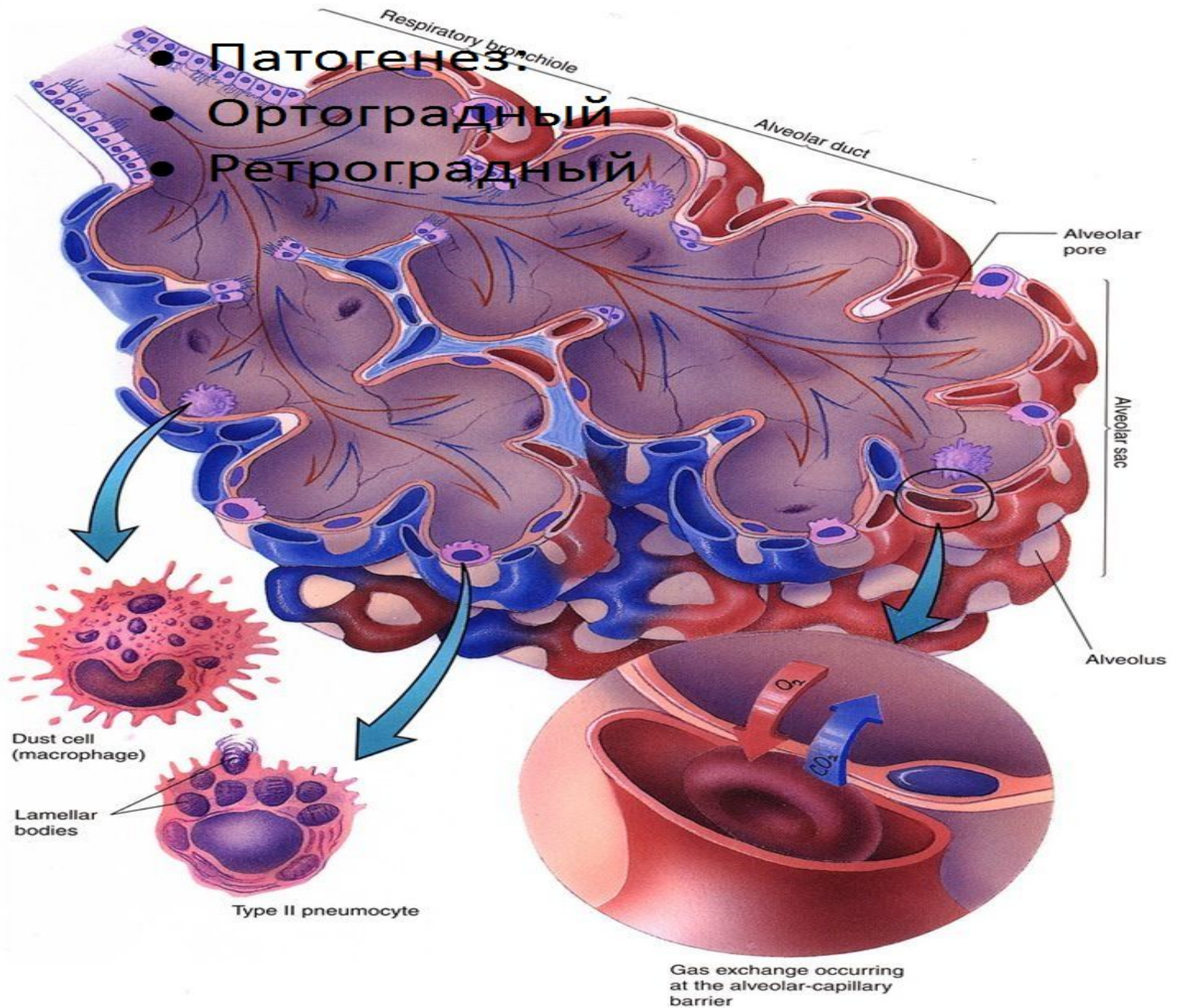
- # Первичный туберкулез



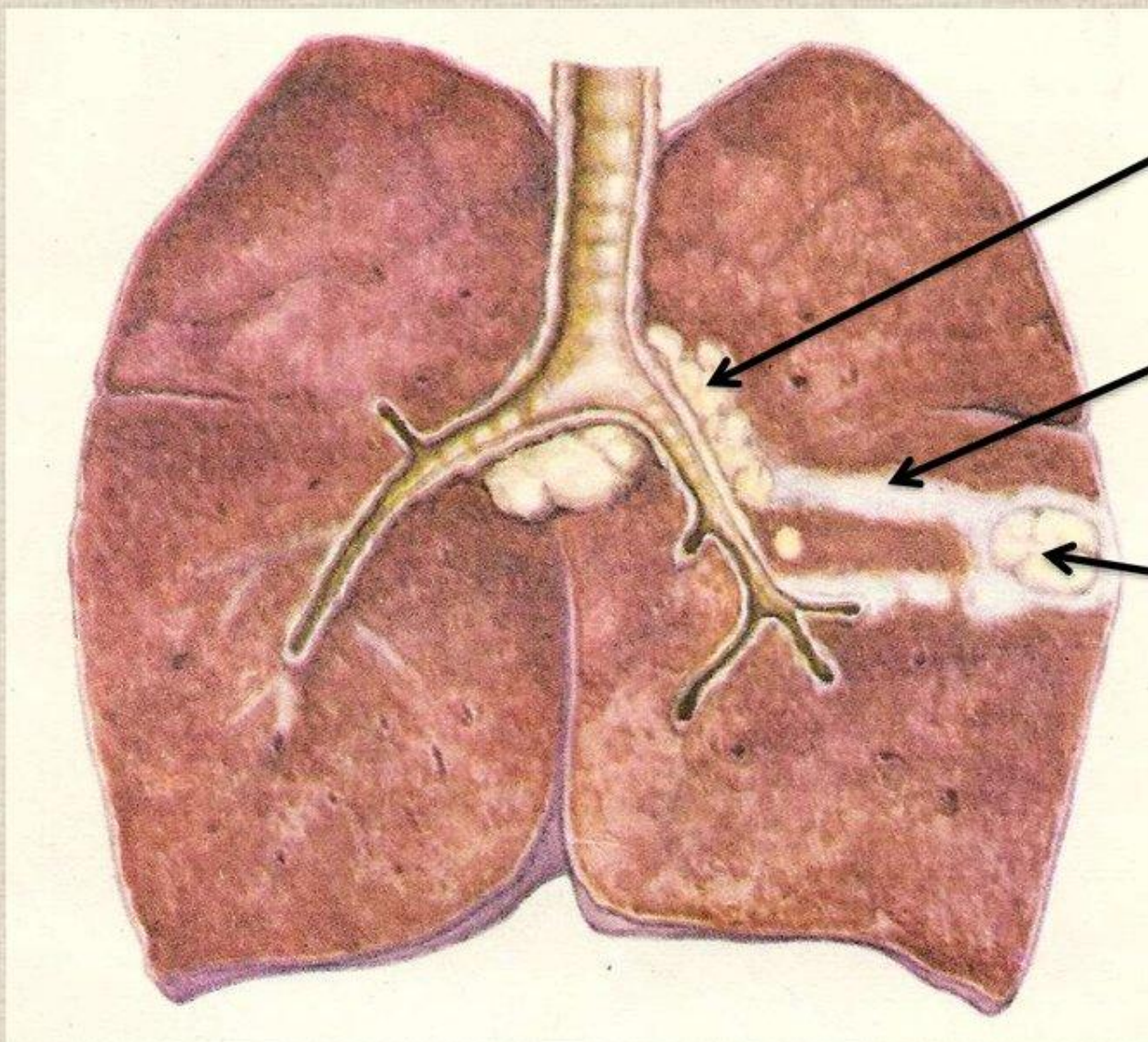
Туберкулез
внутригрудных
лимфатических узлов

Первичный
туберкулезный
комплекс

GRAPHIC 12-2. Respiratory Portion of Respiratory System



Первичный туберкулёзный комплекс



Очаг специфического
воспаления в
регионарном л/узле

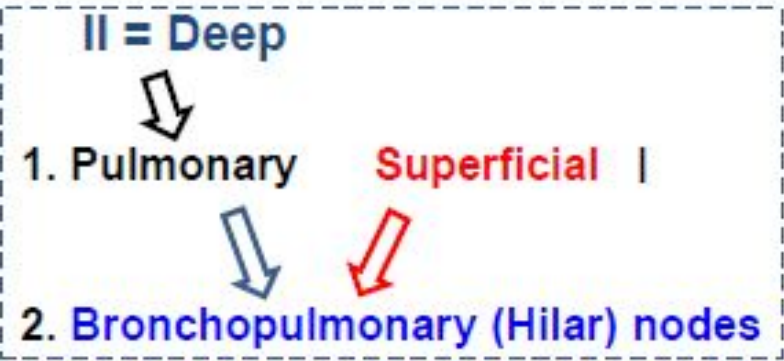
«Дорожка»

Очаг специфического
воспаления в
лёгочной ткани

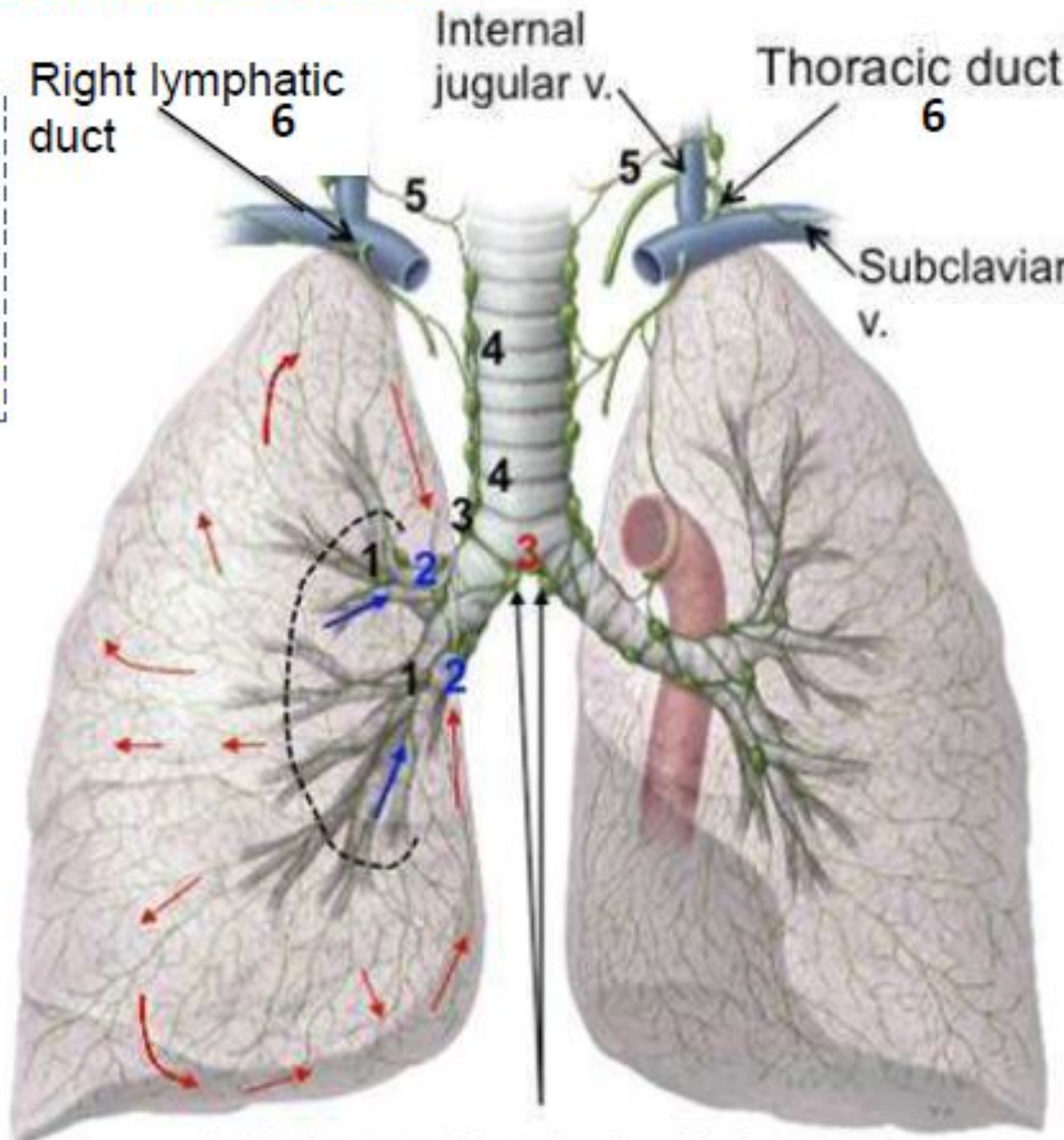
В очагах
специфического
воспаления
происходит
творожистый некроз
- казеоз

Lung Lymphatic Drainage

Group of lymph nodes



3. Tracheobronchial nodes (Superior & Inferior → Carinal)
4. Paratracheal nodes
5. Bronchomediastinal lymph trunk
6. Left → Thoracic duct & Right → Right lymphatic duct
7. Venous system (rt. & lt. Venous ancles)



Inferior tracheobronchial nodes (Carinal nodes)

Клинические проявления

первичного туберкулезного комплекса



Симптомы интоксикации

- ✓ повышенная утомляемость;
- ✓ потливость;
- ✓ слабость, недомогание;
- ✓ фебрильная температура 1 - 2 недели;
- ✓ длительный высокий субфебрилитет.



Лимфаденит

- ✓ увеличиваются периферические лимфатические узлы, мягко – эластической консистенции.



Симптомы поражения

легких

- ✓ одышка;
- ✓ сухой кашель;
- ✓ укорочение легочного звука;
- ✓ ослабленное дыхание;
- ✓ влажные хрипы.



Рентгенологические

изменение в легких



изменение в

крови

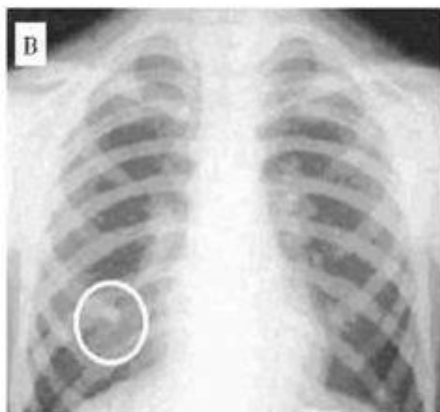
- ✓ эозинофилия;
- ✓ анемия;
- ✓ лейкоцитоз;
- ✓ ускоренная СОЭ



туберкулиновые

пробы всегда положительные

ПЕРВИЧНЫЙ ТУБЕРКУЛЕЗНЫЙ КОМПЛЕКС



- ⊙ I стадия - пневмоническая (а); II стадия - рассасывание (б); III стадия - уплотнение (в); IV стадия - кальцинация (г)

Первичный туберкулезный комплекс



ПЕРВИЧНЫЙ ТУБЕРКУЛЕЗНЫЙ КОМПЛЕКС ОБЗОРНАЯ РЕНТГЕНОГРАММА(ОГК) И СПИРАЛЬНАЯ КОМПЬЮТЕРНАЯ ТОМОГРАММА(СКТ)



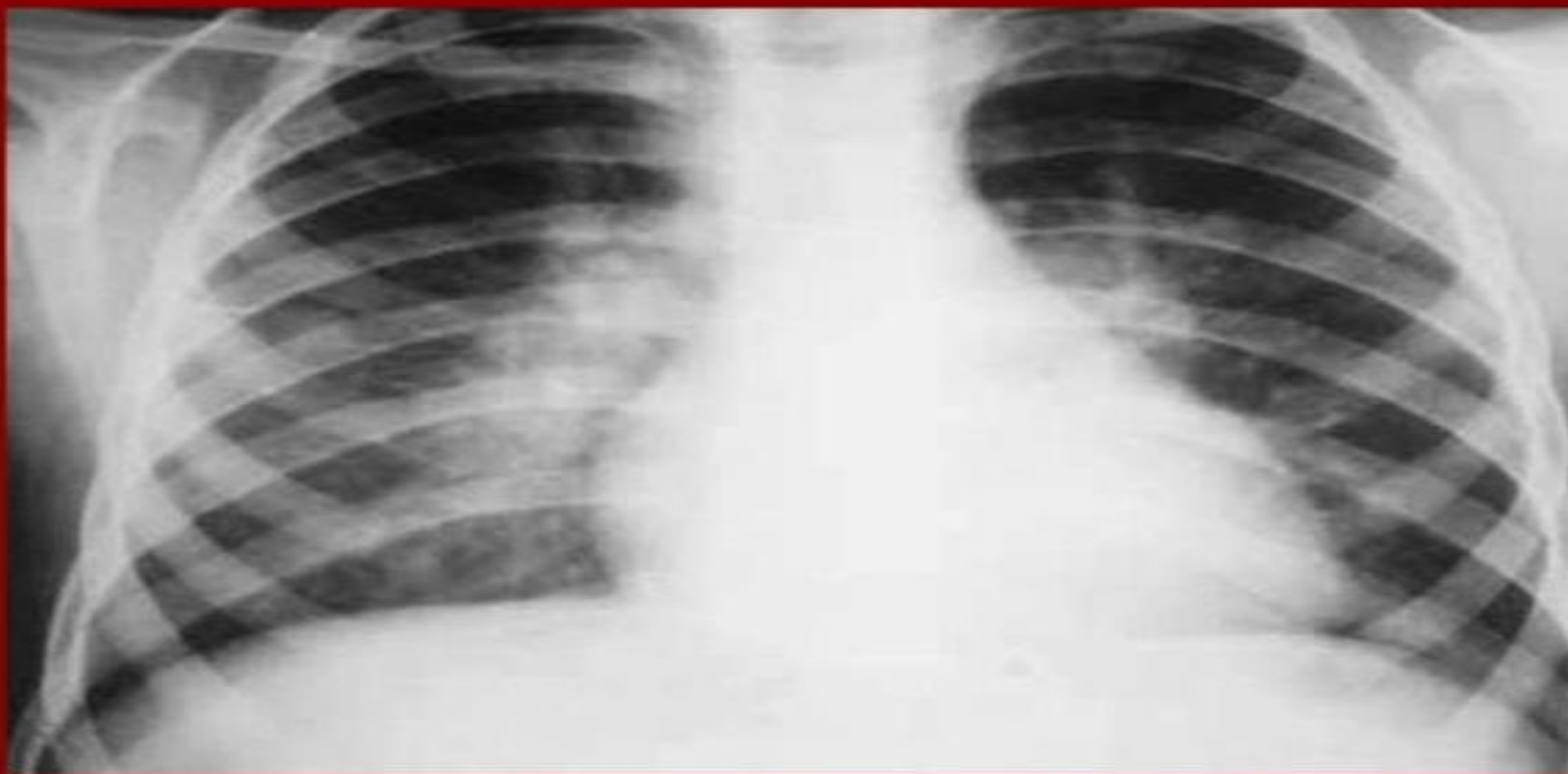


Рис. 1. Больной Б., 2,5 года. Первичный туберкулезный комплекс. Обзорная рентгенограмма. В правом легком на уровне IV межреберья определяется очаг первичного воспаления. Правый корень расширен, главным образом, за счет увеличения бронхопульмональных лимфатических узлов. Структурные элементы корня не выявляются.

Первичный туберкулезный комплекс



ДИАГНОСТИКА

- При постановке диагноза первичных форм туберкулеза учитывается:
- анамнез (наличие туберкулезного контакта, рубчика БЦЖ, перенесенные и сопутствующие заболевания, условия жизни)
- Наличие жалоб (локальные, интоксикационные)
- Виража туберкулиновых проб
- Объективных данных (симптомы интоксикации, микрополиадения, параспецифические реакции, физикальные данные, которые отличаются скудностью)
- Лабораторные данные (анализ мокроты на МБТ, гемограмма)
- Рентгено-томографическая картина

Показатель	Возраст ребенка						
	1 день	1 месяц	6 месяцев	1 год	1-6 лет	7-12 лет	13-15 лет
Эритроциты, $\times 10^{12}$	4,3-7,6	3,8-5,6	3,5-4,8	3,6-4,9	3,5-4,5	3,5-4,7	3,6-5,1
Гемоглобин, г/л	180-240	115-175	110-140	110-135	110-140	110-145	115-150
Средняя концентрация гемоглобина в эритроцитах, г/л	280-350	280-350	280-360	280-360	320-380	320-370	320-360
Ретикулоциты, %	3-51	3-15	3-15	3-15	3-12	3-12	2-11
Тромбоциты, $\times 10^9$	180-490	180-400	180-400	180-400	160-390	160-380	160-360
Тромбокрит, %	0,1-0,35	0,1-0,35	0,1-0,35	0,17-0,4	0,17-0,4	0,17-0,4	0,17-0,4
СОЭ, мм/ч	2-4	4-8	4-10	4-12	4-12	4-12	4-15
Лейкоциты, $\times 10^9$	8,5-24,5	6,5-13,8	5,5-12,5	6,0-12,0	5-12	4,5-10	4,3-9,5
Палочкоядерные, %	1-17	0,5-4	0,5-4	0,5-4	0,5-5	0,5-5	0,5-6
Сегментоядерные, %	45-80	15-45	15-45	15-45	25-60	35-65	40-65
Эозинофилы, %	0,5-6	0,5-7	0,5-7	0,5-7	0,5-5	0,5-5	0,5-6
Базофилы, %	0-1	0-1	0-1	0-1	0-1	0-1	0-1
Лимфоциты, %	12-36	40-76	42-74	38-72	26-60	24-54	25-50
Моноциты, %	2-12	2-12	2-12	2-12	2-10	2-10	2-10

Дифференциальная диагностика

- Затяжные сегментарные пневмонии
- Неспецифическая острая лобарная сегментарная пневмония
- Стрептококковые и стафилококковые пневмонии
- Пневмония ревматической этиологии
- Пневмония Фридлендера

1152

GOOD



BAD



BAD

