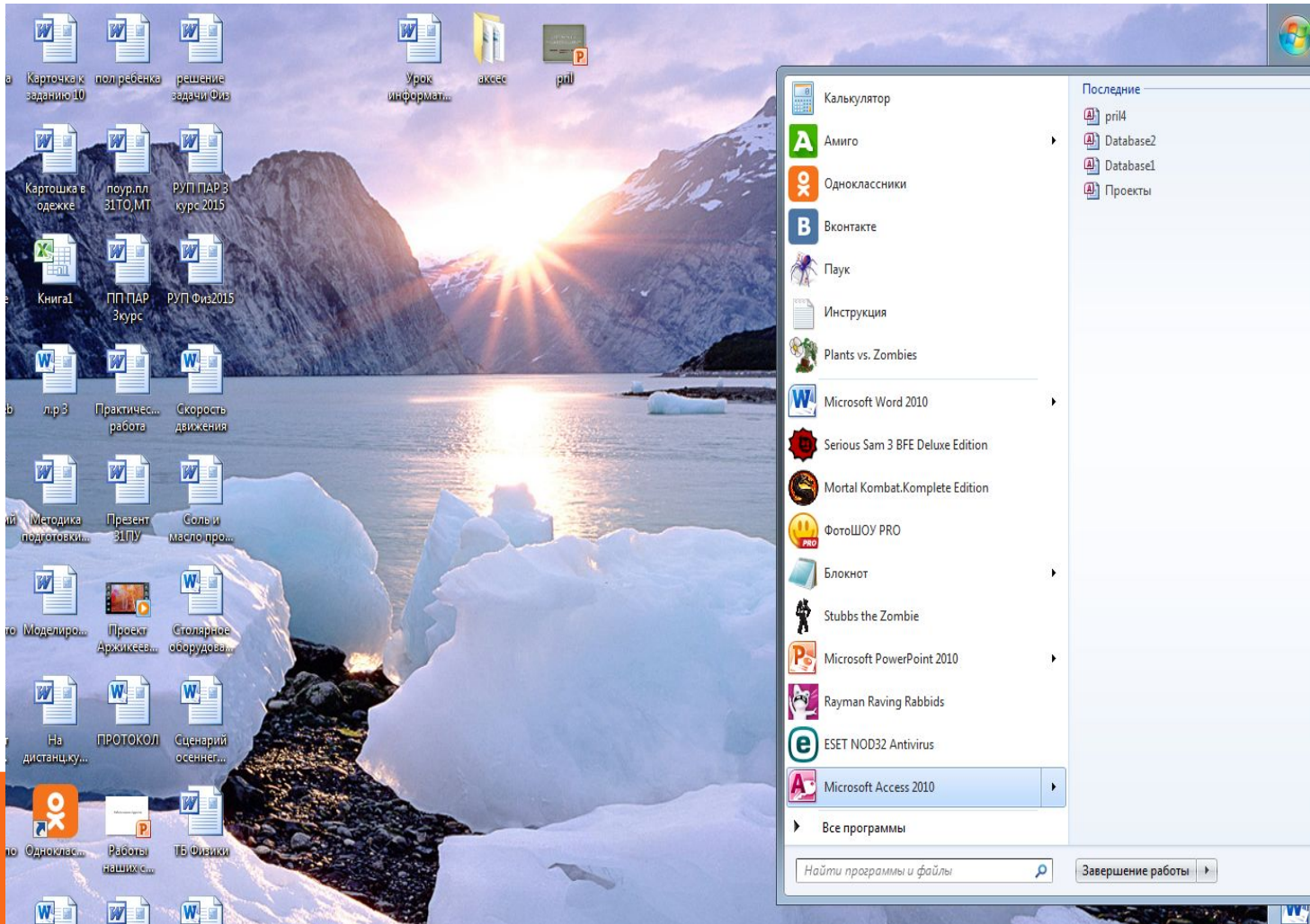
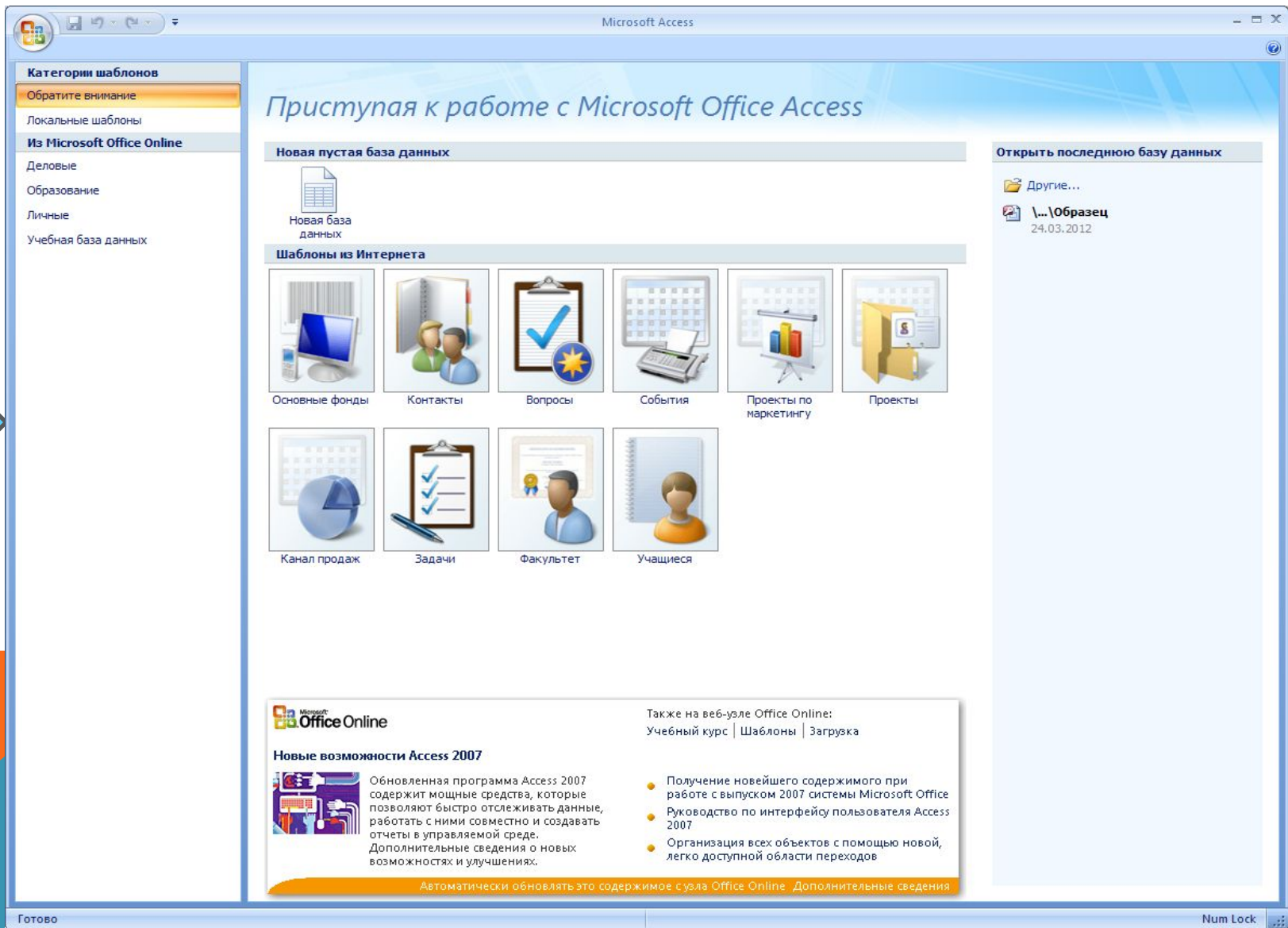


# **СОЗДАНИЕ ТАБЛИЦ В СУБД MS ACCESS**

# ЗАПУСК ПРОГРАММЫ MS ACCESS

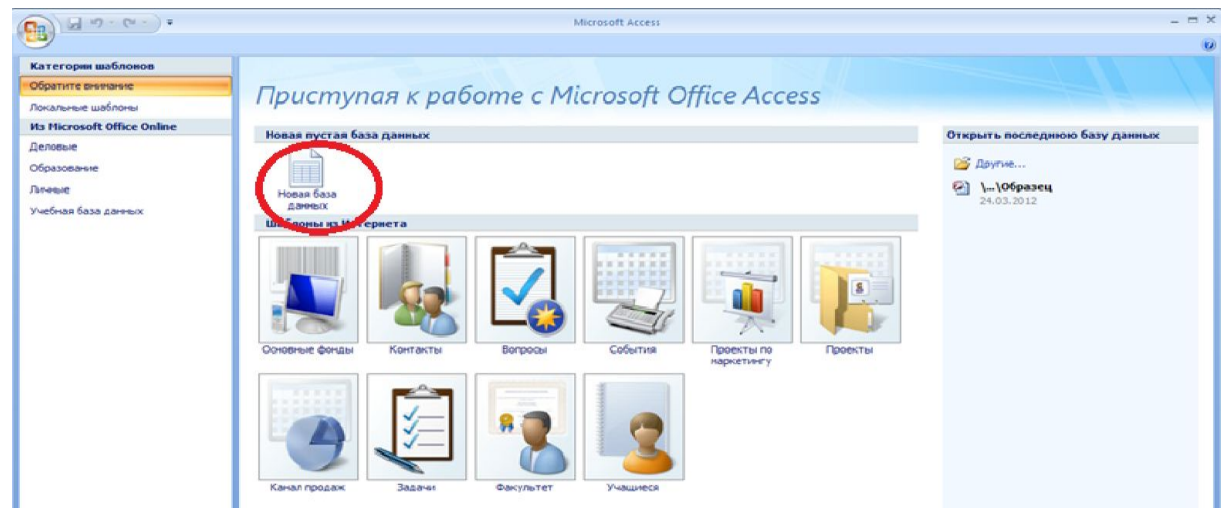


# СИСТЕМА УПРАВЛЕНИЯ БАЗАМИ ДАННЫХ MS ACCESS

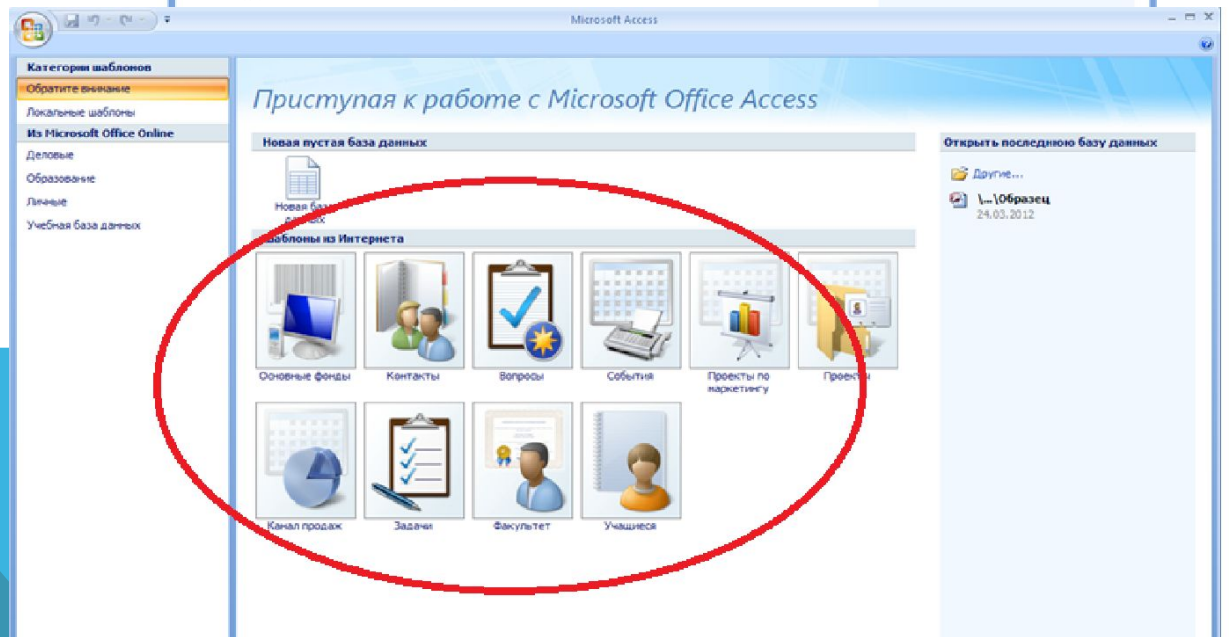


# МЕТОДЫ СОЗДАНИЯ БАЗЫ ДАННЫХ:


□ Новая база



□ На основе шаблона

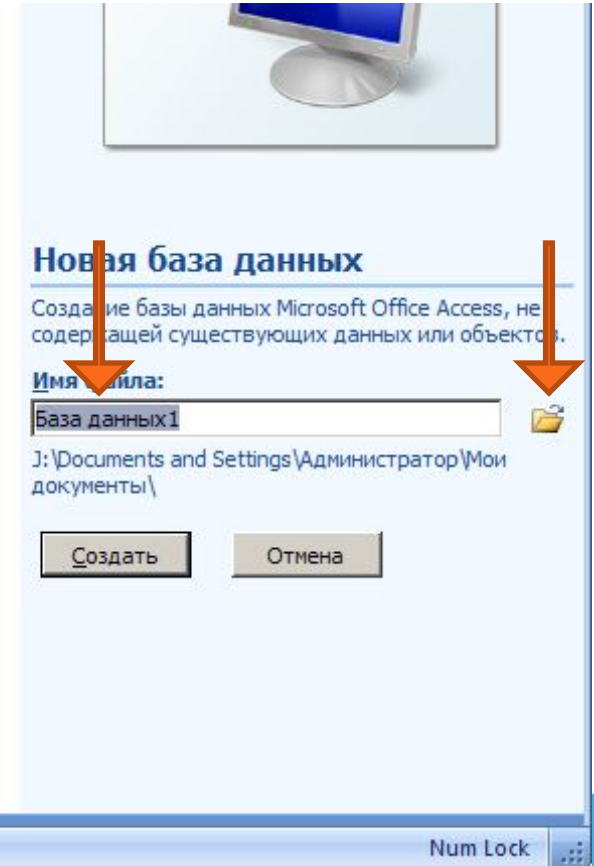
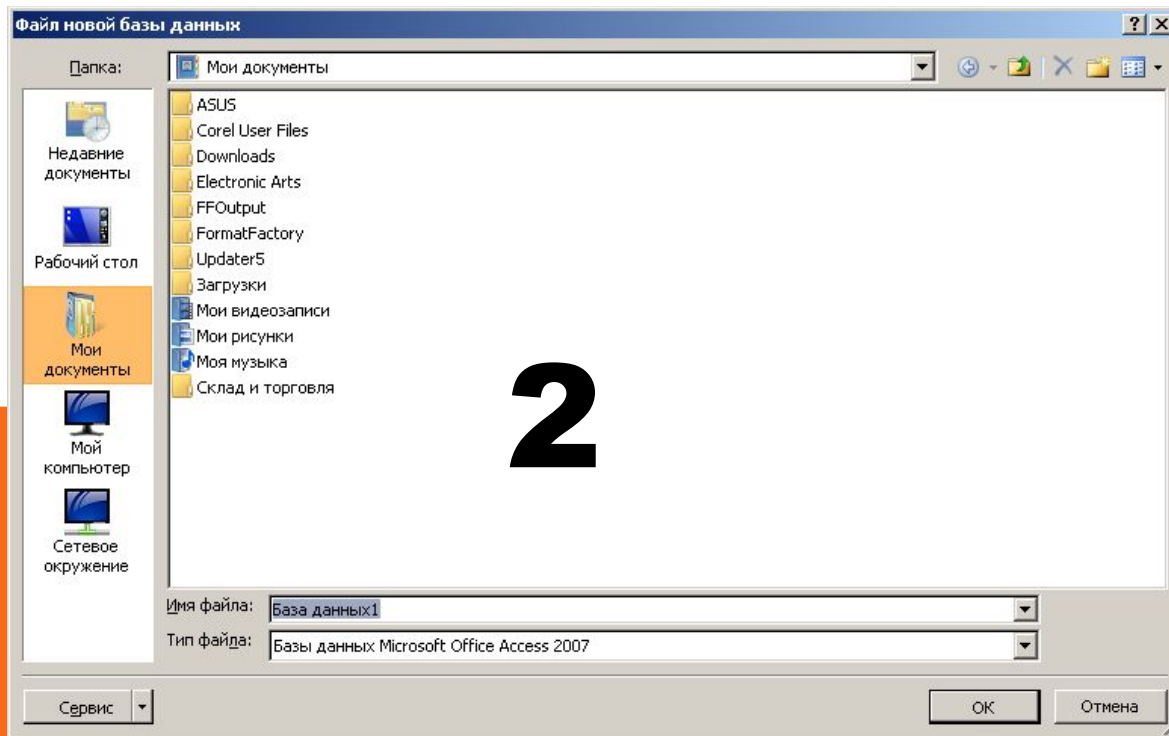


# ПРИ СОЗДАНИИ НОВОЙ БАЗЫ ДАННЫХ:


1. Указать название;
2. Место сохранения (нажать кнопку  ;)

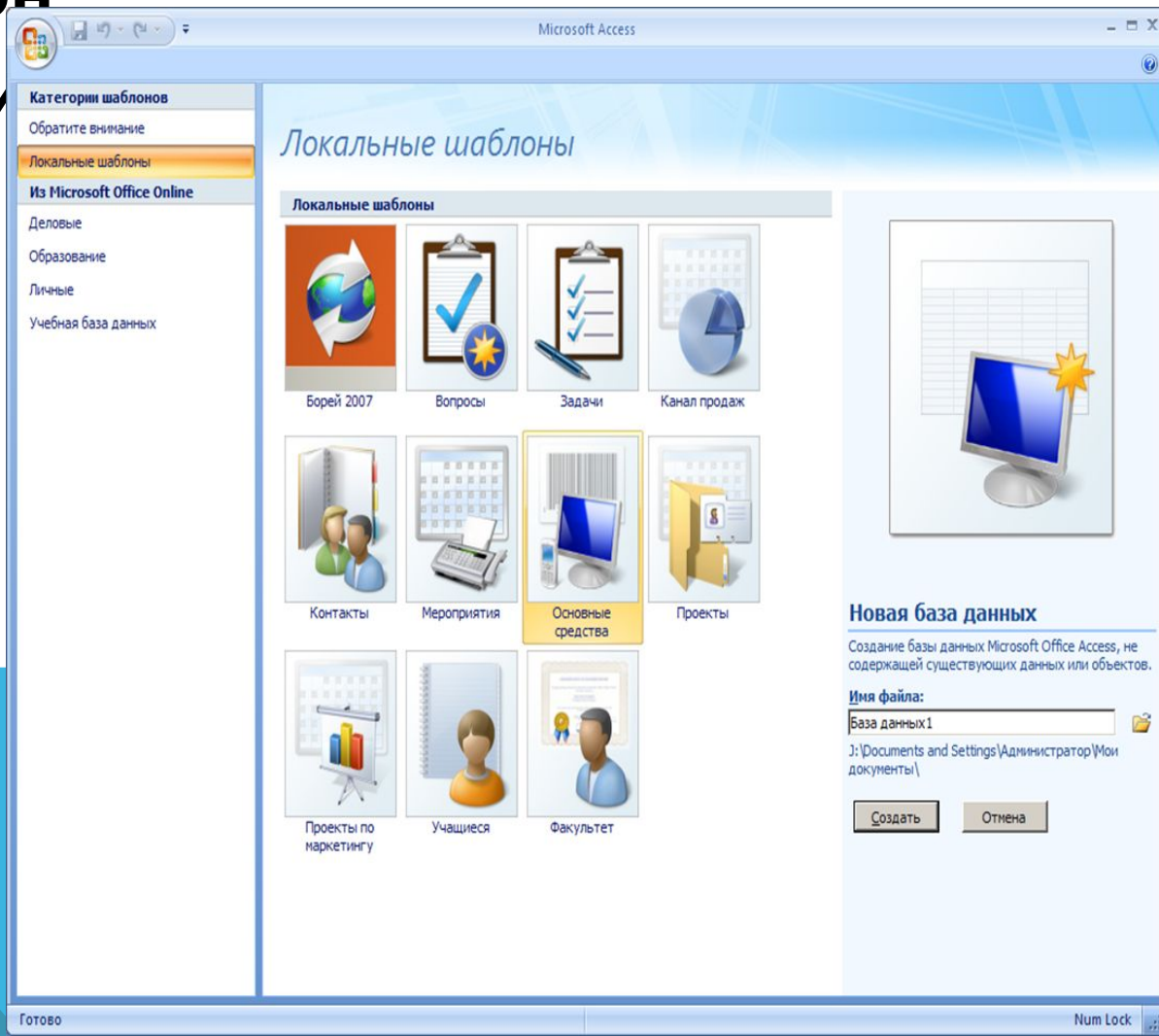


1



# ПРИ СОЗДАНИИ БАЗЫ ДАННЫХ НА ОСНОВЕ ШАБЛОНОВ:

1. Выбрать шаблон
2. Указать название
3. Указать место сохранения  
сохранения  
(нажав кнопку  )



# ОСНОВНЫЕ ОБЪЕКТЫ MS ACCESS:

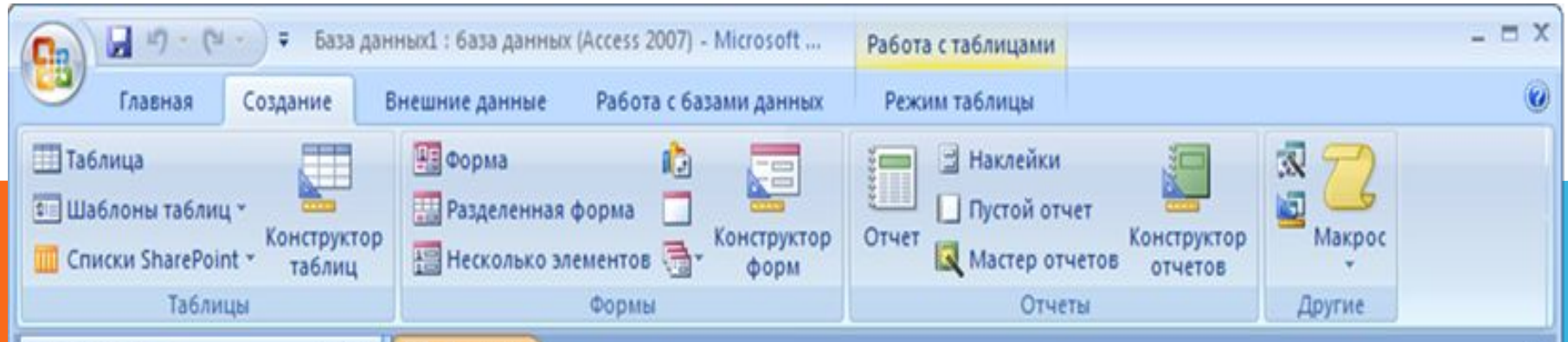
Таблицы – для хранения данных

Формы – для ввода данных

Запросы - для обработки данных

Отчеты – для вывода данных

Макросы – средства программного управления данными



# ОСНОВНЫЕ ОБЪЕКТЫ MS ACCESS:





# ЭЛЕМЕНТЫ ТАБЛИЦЫ

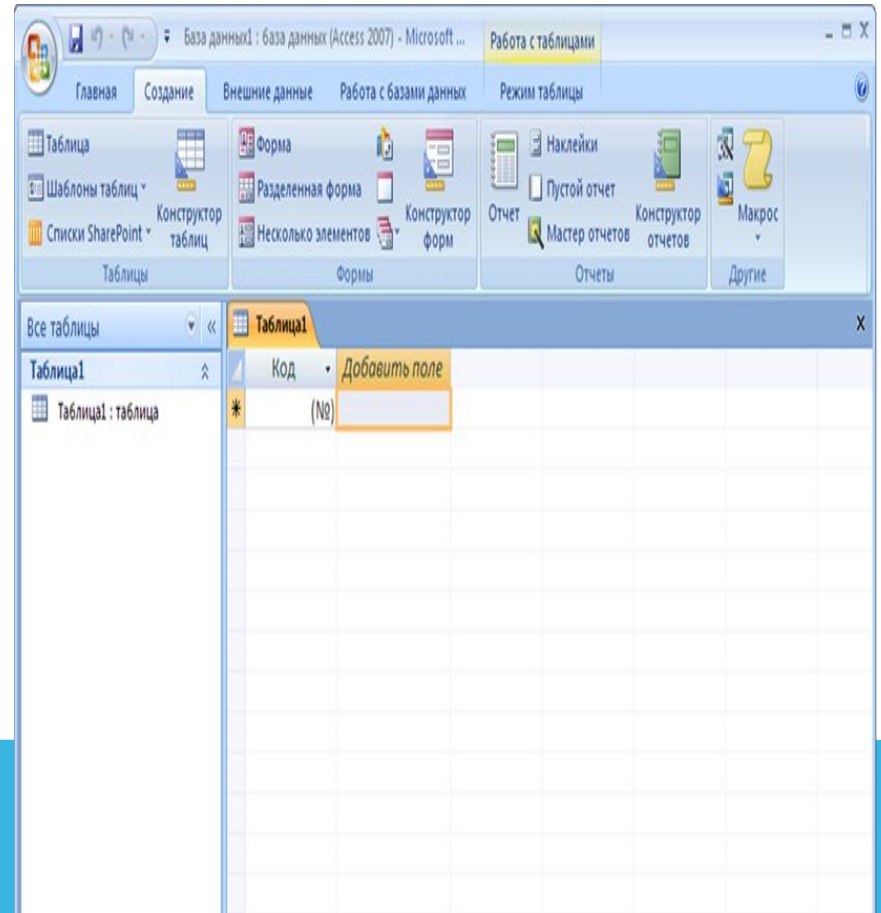
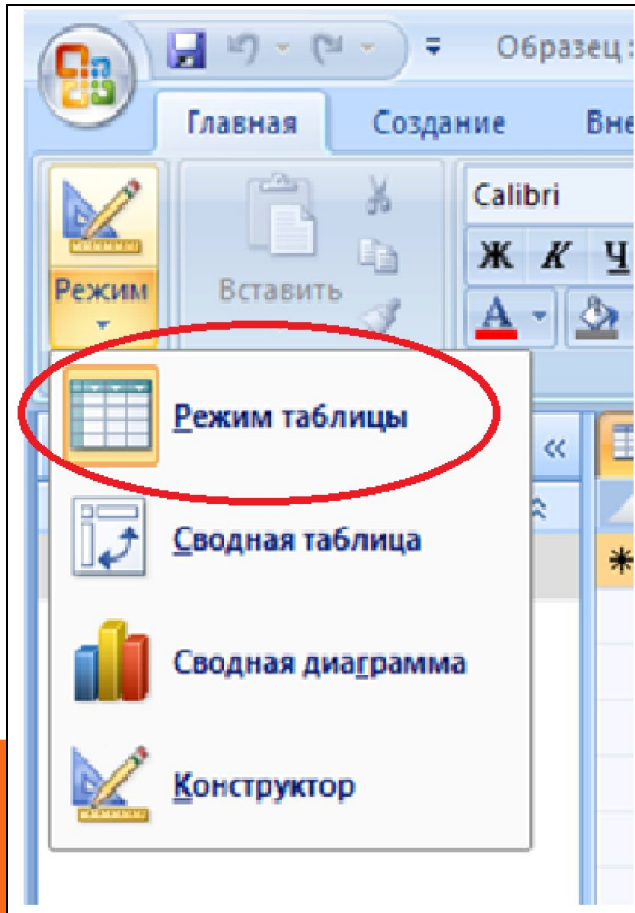
Имя поля: будущие столбцы таблицы

Имя поля	Тип данных
Номер студенческого билета	Числовой
Фамилия	Текстовый
Имя	Текстовый
Отчество	Текстовый
Дата рождения	Дата/время
Страна	Текстовый
Область, район	Текстовый
Город	Текстовый
Улица	Текстовый
Дом	Числовой
Корпус	Текстовый
Имя	Числовой

Тип данных столбца, для каждого типа можно задать свои параметры

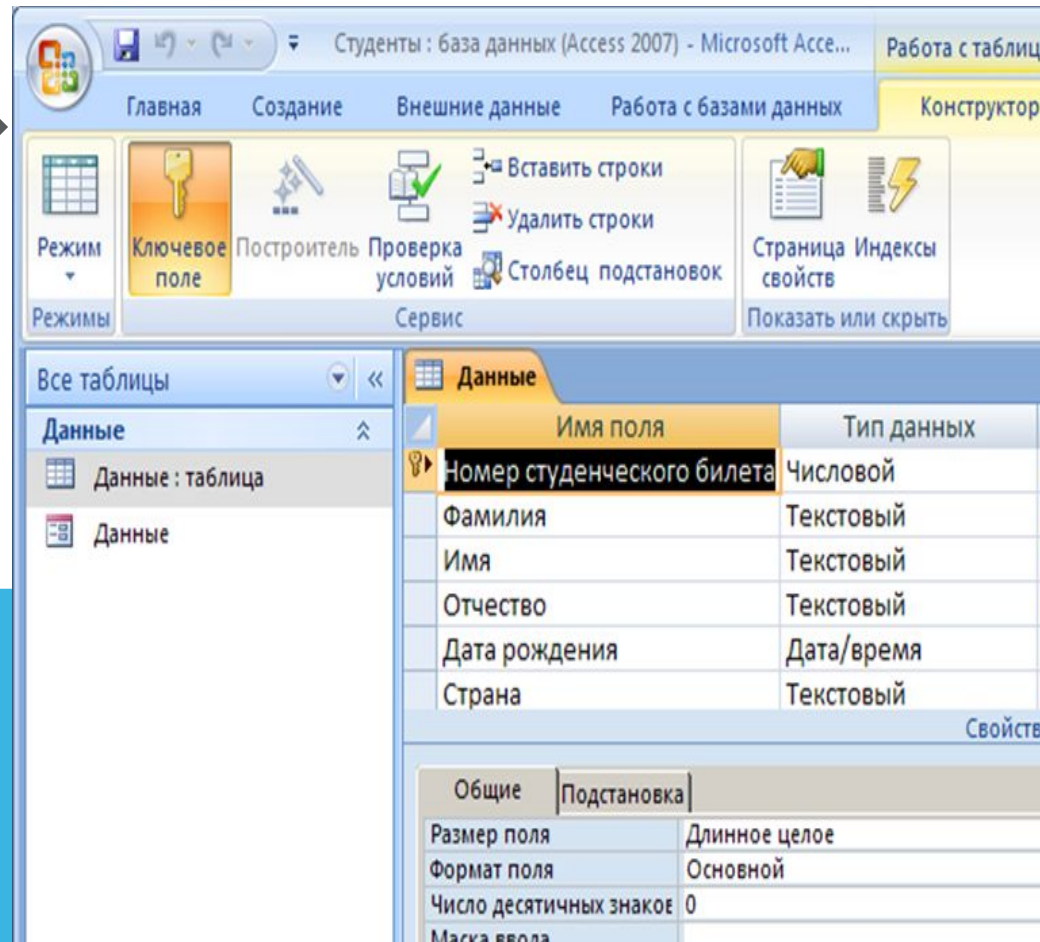
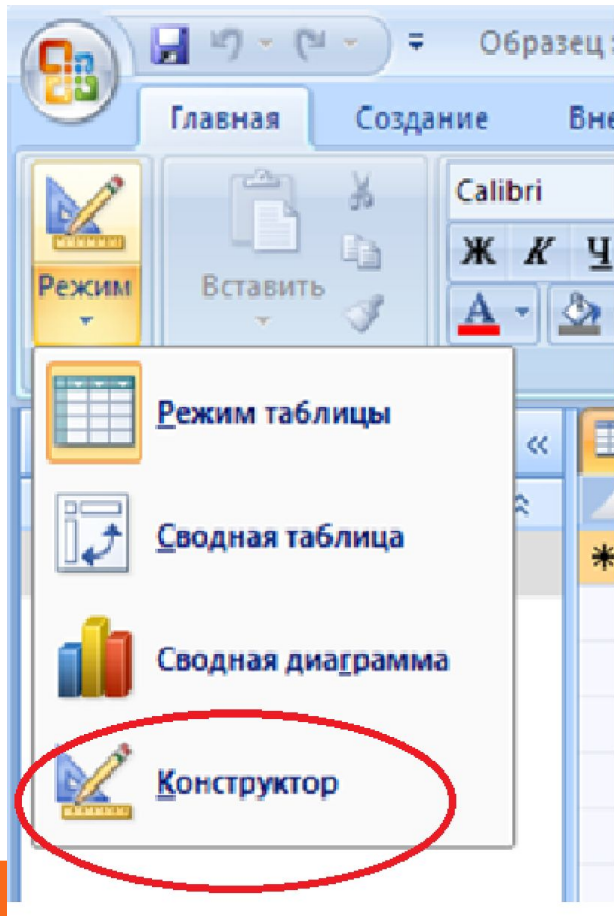
# СОЗДАНИЕ ТАБЛИЦЫ

1.



# СОЗДАНИЕ ТАБЛИЦЫ

2.



# ТИПЫ ДАННЫХ

The screenshot shows the Microsoft Access interface. The ribbon is set to 'Работа с таблицами' (Working with Tables). The 'Конструктор' (Design) group is active, showing options like 'Вставить строки', 'Удалить строки', 'Изменить подстановку', 'Страница свойств', 'Показать или скрыть', 'Создать макросы', 'Переименовать или удалить макрос', 'События полей, записей и таблиц', 'Схема данных', and 'Зависимости объектов'. A table named 'Таблица1' is open, with columns 'Имя поля' and 'Тип данных'. The 'Тип данных' column for the 'Фамилия' field has a dropdown menu open, listing various data types. A red circle highlights this dropdown menu.

Имя поля	Тип данных
Код	Счетчик
Фамилия	Текстовый

Свойства поля

Общие	Подстановка
Размер поля	255
Формат поля	
Маска ввода	
Подпись	
Значение по умолчанию	

# СВОЙСТВА ПОЛЯ

Свойства поля

Общие	Подстановка
Размер поля	30
Формат поля	
Маска ввода	
Подпись	
Значение по умолчанию	
Условие на значение	
Сообщение об ошибке	
Обязательное поле	Нет
Пустые строки	Да
Индексированное поле	Нет
Сжатие Юникод	Да
Режим IME	Нет контроля
Режим предложений IME	Нет
Смарт-теги	

Тип данных определяет значения, которые можно сохранять в этом поле. Для справки по типам данных нажмите клавишу F1.

н. F1 = справка. Num Lock

Свойства поля

Общие	Подстановка
Формат поля	Краткий формат даты
Маска ввода	
Подпись	
Значение по умолчанию	
Условие на значение	
Сообщение об ошибке	
Обязательное поле	Нет
Индексированное поле	Нет
Режим IME	Нет контроля
Режим предложений IME	Нет
Смарт-теги	
Выравнивание текста	Общее
Отображать элемент вы	Для дат

Тип данных определяет значения, которые можно сохранять в этом поле. Для справки по типам данных нажмите клавишу F1.

н. F1 = справка. Num Lock

Свойства поля

Общие	Подстановка
Размер поля	Длинное целое
Формат поля	Основной
Число десятичных знаков	0
Маска ввода	
Подпись	
Значение по умолчанию	
Условие на значение	
Сообщение об ошибке	
Обязательное поле	Нет
Индексированное поле	Да (Совпадения не допускают
Смарт-теги	
Выравнивание текста	Общее

Тип данных определяет значения, которые можно сохранять в этом поле. Для справки по типам данных нажмите клавишу F1.

н. F1 = справка. Num Lock

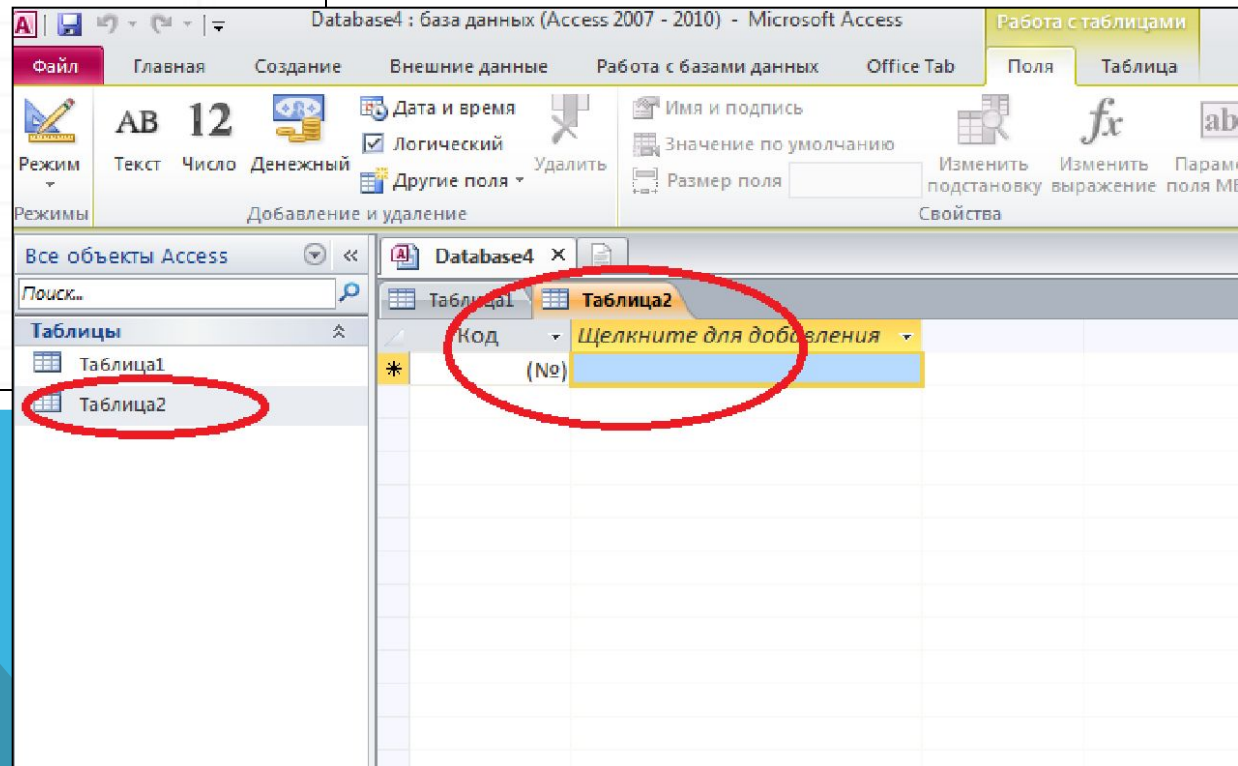
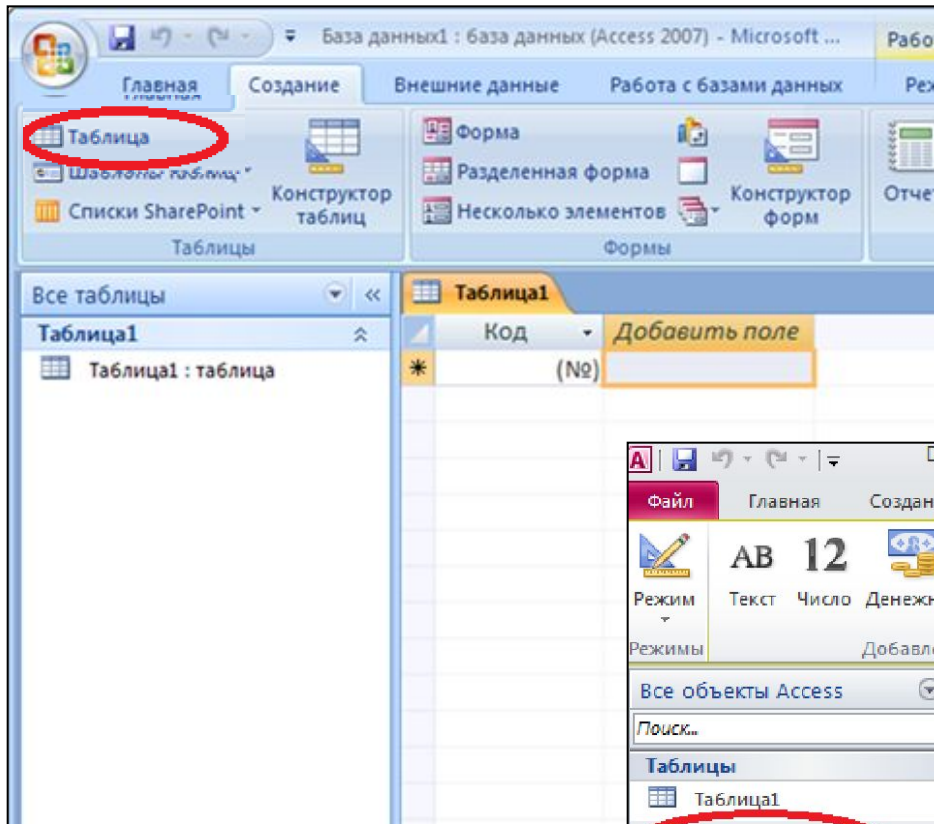
Свойства поля

Общие	Подстановка
Формат поля	Да/Нет
Подпись	
Значение по умолчанию	0
Условие на значение	
Сообщение об ошибке	
Индексированное поле	Нет
Выравнивание текста	Общее

Тип данных определяет значения, которые можно сохранять в этом поле. Для справки по типам данных нажмите клавишу F1.

н. F1 = справка. Num Lock

# Для ДОБАВЛЕНИЯ ДОПОЛНИТЕЛЬНОЙ ТАБЛИЦЫ:



# ИТОГ СОЗДАНИЯ ТАБЛИЦЫ

Студенты : база данных (Access 2007) - Microsoft Acce... **Работа с таблицами**

Главная | Создание | Внешние данные | Работа с базами данных | **Режим таблицы**

Режим | Вставить | Шрифт: Calibri 11 | Текст RTF | Обновить все | Создать | Сохранить | Удалить | Итоги | Орфо | Допол

Все таблицы | **Данные**

Номер студ	Фамилия	Имя	Отчество	Дата
101	Иванов	Иван	Иванович	08
*				