



СЕМЕЙНАЯ КЛИНИКА
ПАЛЕХ·МЕД

Кости и суставы. Спорт и агрофитнес. Как уцелеть и что предпринять, что бы не стать пациентом «ПалехМед»



Опорно-двигательный аппарат



- Кости
- Суставы и СВЯЗКИ
- Мышцы и сухожилия



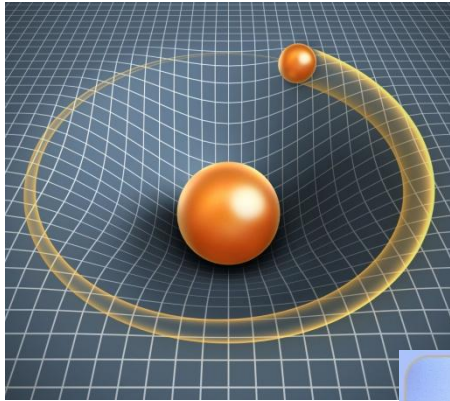
Биомеханика ОДА



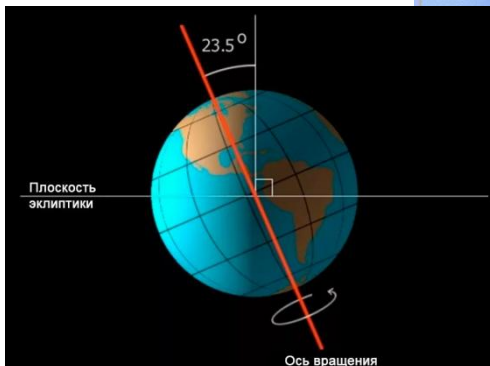
Реализует
сложный
механизм
движения, а
главное
взаимодействия с
разными
физическими
факторами



Какие факторы влияют на биомеханику



- Гравитация
- Атмосферное давление
- Наклон земной оси





Положение тела

ПЕРЕДНИЙ НАКЛОН ТАЗА



ЗАДНИЙ НАКЛОН ТАЗА



- Сидим

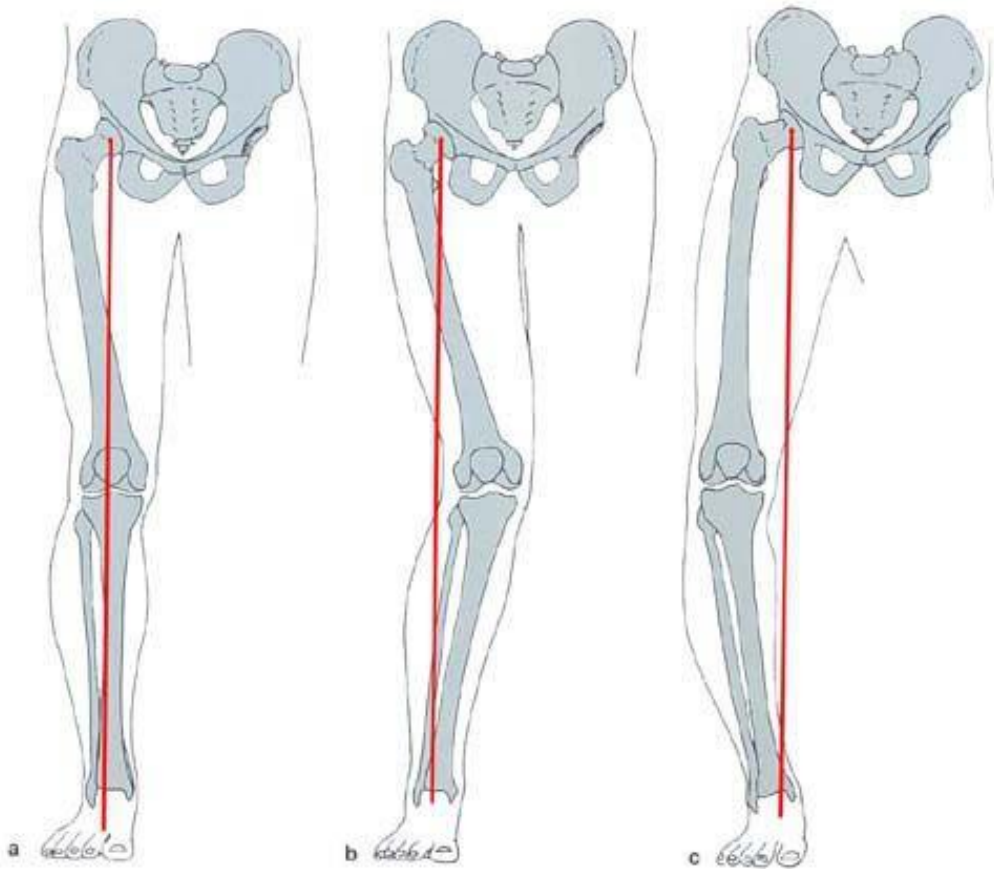
- Стоим

- Бежим





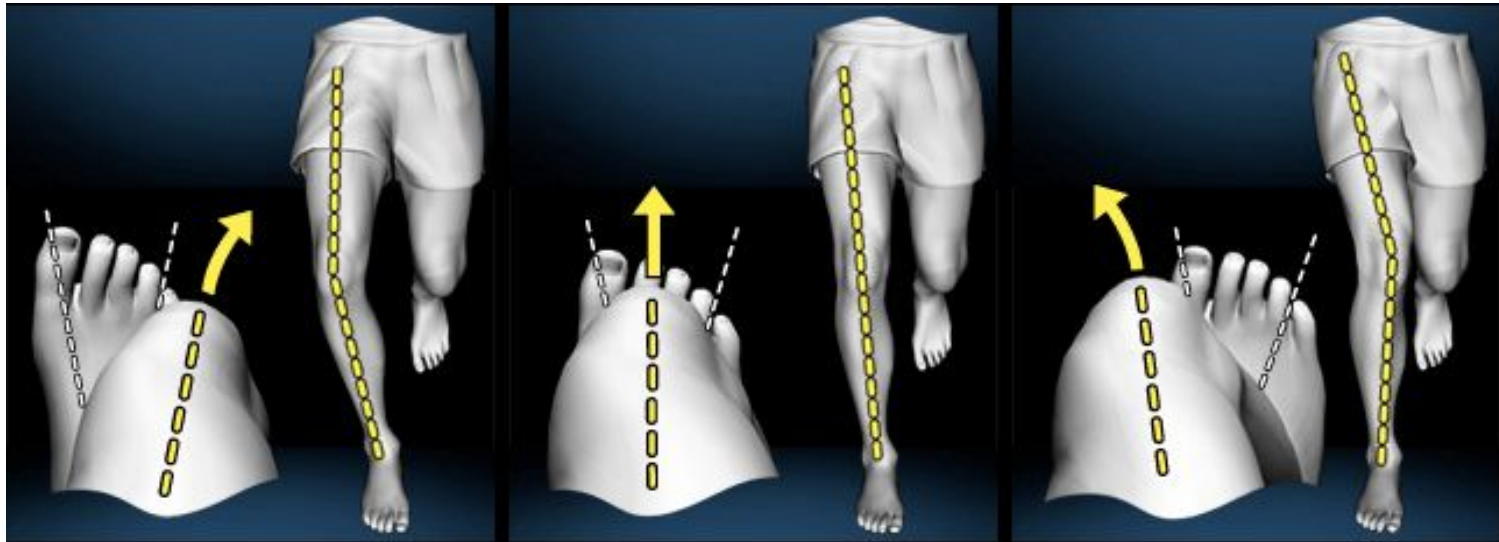
Биомеханическая ось нижних конечностей



- Тазобедренный сустав
- Коленный сустав
- Стопа и голеностопный сустав



Мы – то в какой обуви мы ходим



- 90% людей рождаются плоскостопыми
- 90% процентов людей приобретают неправильную походку в первые годы жизни
- 27% задумываются об этом слишком поздно



Мы – то в какой обуви мы ходим



- 70% женщин имеют деформацию переднего отдела стопы
- До 50% деформаций, приобретенных в детстве не компенсируются





Случай №1





Случай №1

Положение стоя

нейтральное
положение таза



наклон
таза вперед

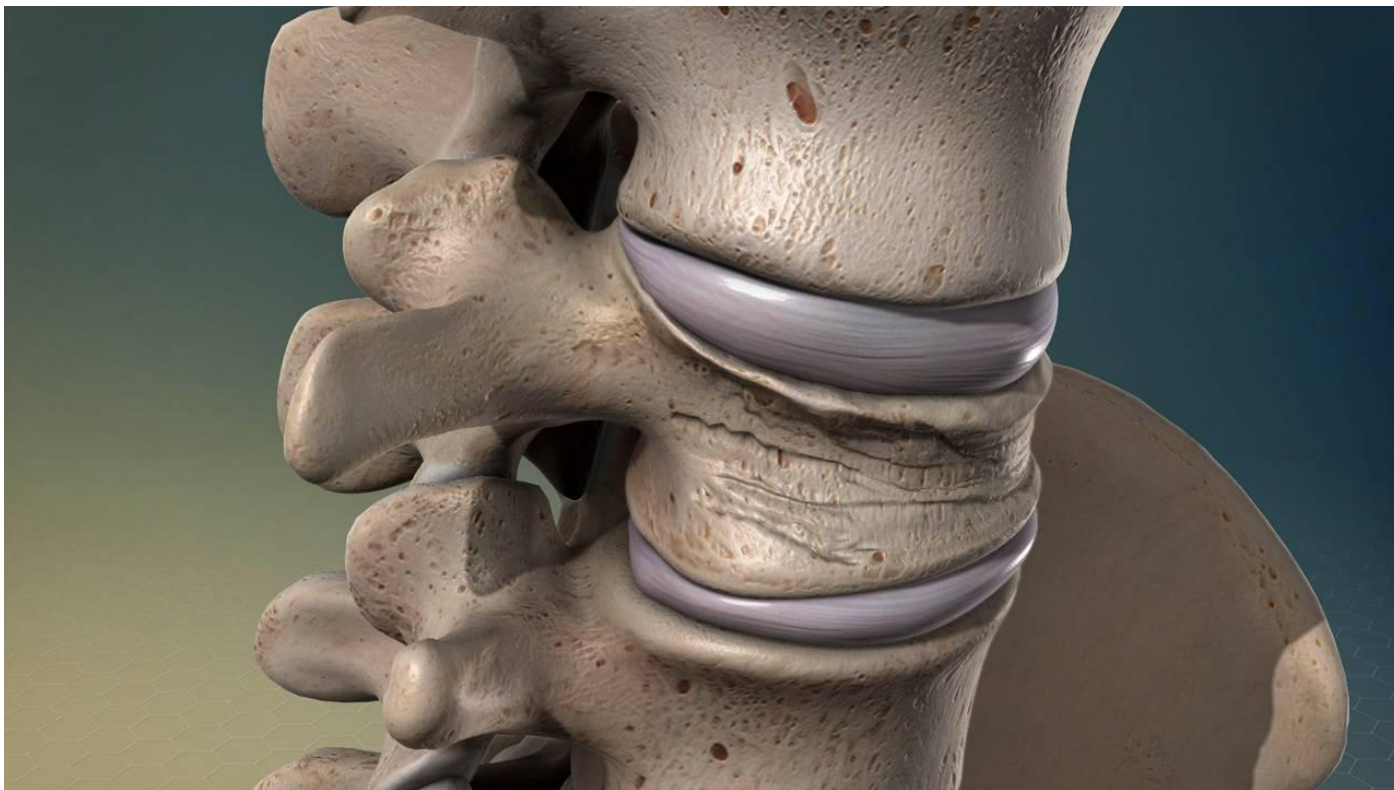


наклон
таза назад



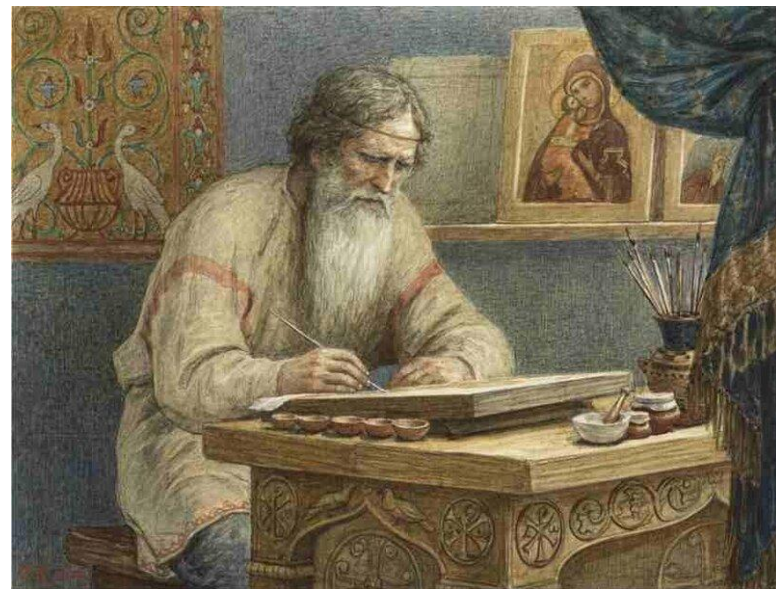


Случай №1





Случай №2



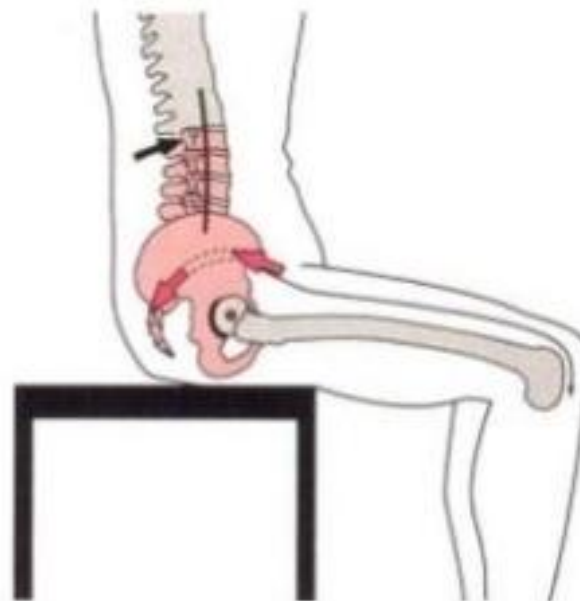


Случай №2

ПЕРЕДНИЙ НАКЛОН ТАЗА

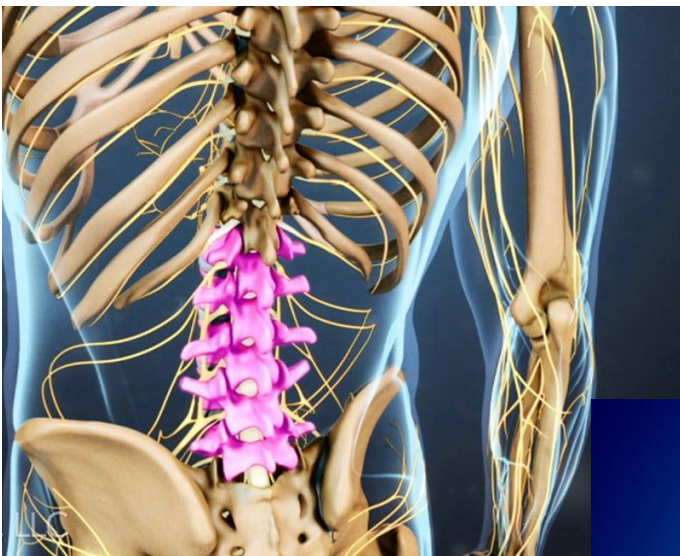


ЗАДНИЙ НАКЛОН ТАЗА





Случай №2





Случай №3





Случай №3





Случай №3

