

ЖИВОПИСЬ СЕРЕБРЯНОГО ВЕКА

АВТОР: ЦАРЬКОВ СЕРГЕЙ ТЭСПК-219

НАУЧНЫЙ РУКОВОДИТЕЛЬ: АКИНШИНА АЛЕКСАНДРА НИКОЛАЕВНА

Образовательное учреждение: Колледж КИТП (ВлГУ)

ОГЛАВЛЕНИЕ

- **Введение.**
- **Истоки и понятие символизма.**
- **Становление художника Серебряного века.**
- **Особенности жанровой живописи на рубеже 19-20-х вв.**
- **Художественные объединения и артистические колонии в живописи.**
- **Живописи**

СПИСОК ЛИТЕРАТУРЫ И ИСТОЧНИКОВ

- **1 История. В 2ч. Ч.2._Артемов В.В, Лубченков Ю.Н**
- **2 Bibliotekar.ru**
- **3 Twirpx.com**
- **4 Rutracker.org**
- **5 obiskusstve.com**

ВВЕДЕНИЕ

- Рубеж 19-20вв. - особый, переломный период для России. Экономические подъемы и кризисы, проигранная мировая война 1904-05гг. и революции 1905-07гг., первая мировая война 1914-18гг. и, как следствие, революции в феврале и октябре 1917г., свержшие монархию, а затем власть буржуазии. В обществе все более нарастало ощущение неизбежности социального кризиса, необходимости смены ценностей. Народническая идеология потерпела крушение. Начался поиск новых идеологических концепций общественного развития.
- В духовной жизни России отразились социальные противоречия эпохи, и противоречия русской общественной мысли. В обществе возникает чувство катастрофизма времени, завершенности культуры. На этой почве в литературе и искусстве возникают апокалипсические мотивы. Однако, Россия тогда переживала период плодотворного и динамического развития культуры. Это был период духовного ренессанса, обновления. «Серебряным веком» назвал этот период в истории русской культуры философ Н. А. Бердяев.



Н.А. Бердяев

ИСТОКИ И ПОНЯТИЕ СИМВОЛИЗМА

- Древнегреческим словом «символ» изначально называли монету, разделенную надвое. Два человека, у которых было по половине этой монеты, при встрече могли узнать друг друга, сложив обе части между собой. Однако с течением времени, символ из простого опознавательного знака превратился в одно из самых сложных, емких, глубоких понятий мировой культуры искусства и философии. Тему символизма невозможно уместить в рамки определенной школы, направления, стиля, манеры... это, скорее, общий диахронический срез развития всей мировой художественной культуры с древнейших времен до настоящего времени.

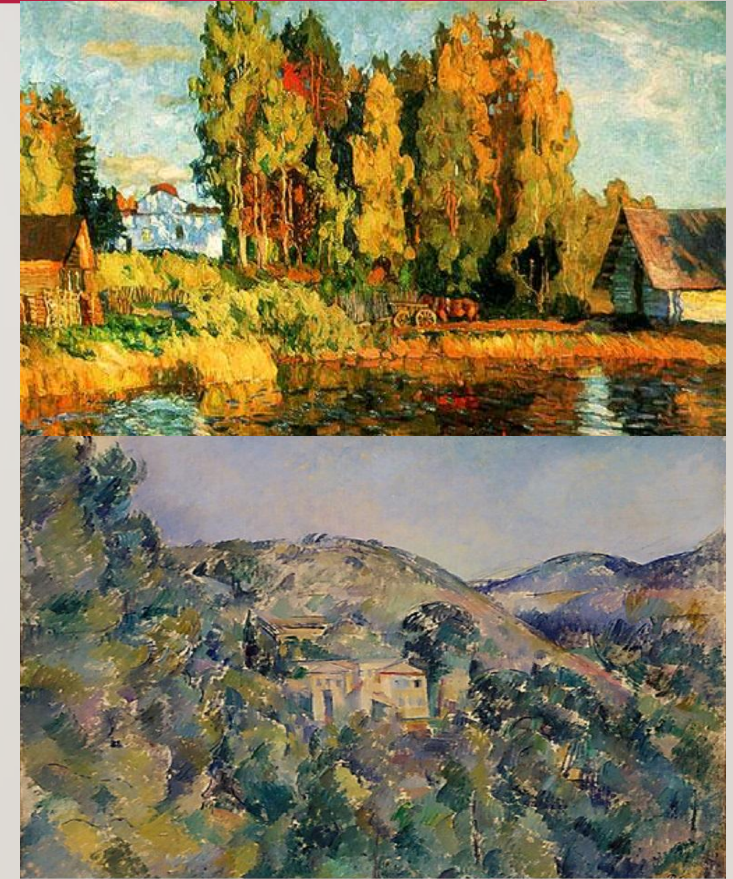
Символизм. Истоки.

Древнегреческим словом символ (συμβάλλον) изначально называли монету, разделенную надвое.



СТАНОВЛЕНИЕ ХУДОЖНИКА СЕРЕБРЯНОГО ВЕКА

- Именно в 80-е годы 19 столетия, в эпоху духовного застоя, началось формирование нового типа художника. Появились потомственные интеллигенты-выходцы из профессорских семей или творческой среды.
- Художник перестал восприниматься ремесленником, он становился властителем дум. Это был человек блестяще образованный. Отличительной чертой художника Серебряного века стал творческий универсализм. Тяга к универсализму не возродить старой романтической идеи синтеза искусств. Серебряный век предложил множество вариантов его воплощения: в модерне, в деятельности «Мира искусства»...



Поль Сезанн. Вид на Domaine Saint-Joseph. В конце 1880-х.

ОСОБЕННОСТИ ЖАНРОВОЙ ЖИВОПИСИ НА РУБЕЖЕ 19-20 -Х ВВ.

- С кризисом народнического движения в 90-е гг. многие из художников-передвижников испытывали творческий упадок. Сложные жизненные процессы обусловили многообразие форм художественной жизни этих лет.
- Широкая свободная живописная манера - это результат эволюции в развитии изобразительных средств во всех жанрах рубежа веков. В поисках «красоты и гармонии» художники пробуют себя в самых разных техниках и видах искусства - от монументальной живописи и театральной декорации до оформления книги и декоративно-прикладного искусства.
- В 90-х гг. развивается жанровая живопись. По-новому раскрывается крестьянская тема. Раскол в сельской общине подчеркнуто обличительно изображает Сергей Алексеевич Коровин (1858-1908) в картине «На миру»(1893).



ХУДОЖЕСТВЕННЫЕ ОБЪЕДИНЕНИЯ И АРТИСТИЧЕСКИЕ КОЛОНИИ В ЖИВОПИСИ

- 1900-нач. 1910 гг. были временем расцвета художественных выставок: экспозиции обществ «Мир искусства», Московского товарищества, Союза молодежи, Весенних выставок Академии художеств; одноразовых-«Алой розы», «Голубой розы», «Стефанос», «Венок», Салонов С.К. Маковского, В.А Издебского, Салонов «Золотого Руна» запечатлели эволюции отечественной живописи от импрессионизма и символизма до неопримитивизма, кубофутуризма, абстрактного экспрессионизма, «аналитического искусства».
- Начало столетия в декоративно-прикладном искусстве было отмечено ярко-символистским образным решением комплекса построек С.В. Малютина в имени М.К. Тенишевой Талашкино под Смоленском. В усадьбе всегда было множество гостей, среди которых художники А.Н. Бенуа, И.Е. Репин, М.А. Врубель, К.А. Коровин, Скульптор Трубецкой и многие др. Сюда приезжал художник Н.К. Рерих, который выполнил роспись в церкви Святого духа, неподалеку от имения. Здесь жил художник С. Малютин, который спроектировал и оформил деревянный домик «Теремок». В сопровождении художников, историков, археологов Тенишева ездила по русским городам и селам, собирая предметы декоративно-прикладного искусства: ткани, вышитые рушники, кружева, платки, одежду, глиняную посуду и т.д. Так было положено начало уникальному Музею русской старины, который открылся в Смоленске в 1998г.



ЖИВОПИСИ

