

Устройство стоматологического кабинета

Студентки 2Ф курса
Петровской Екатерины

Великий Устюг
2019

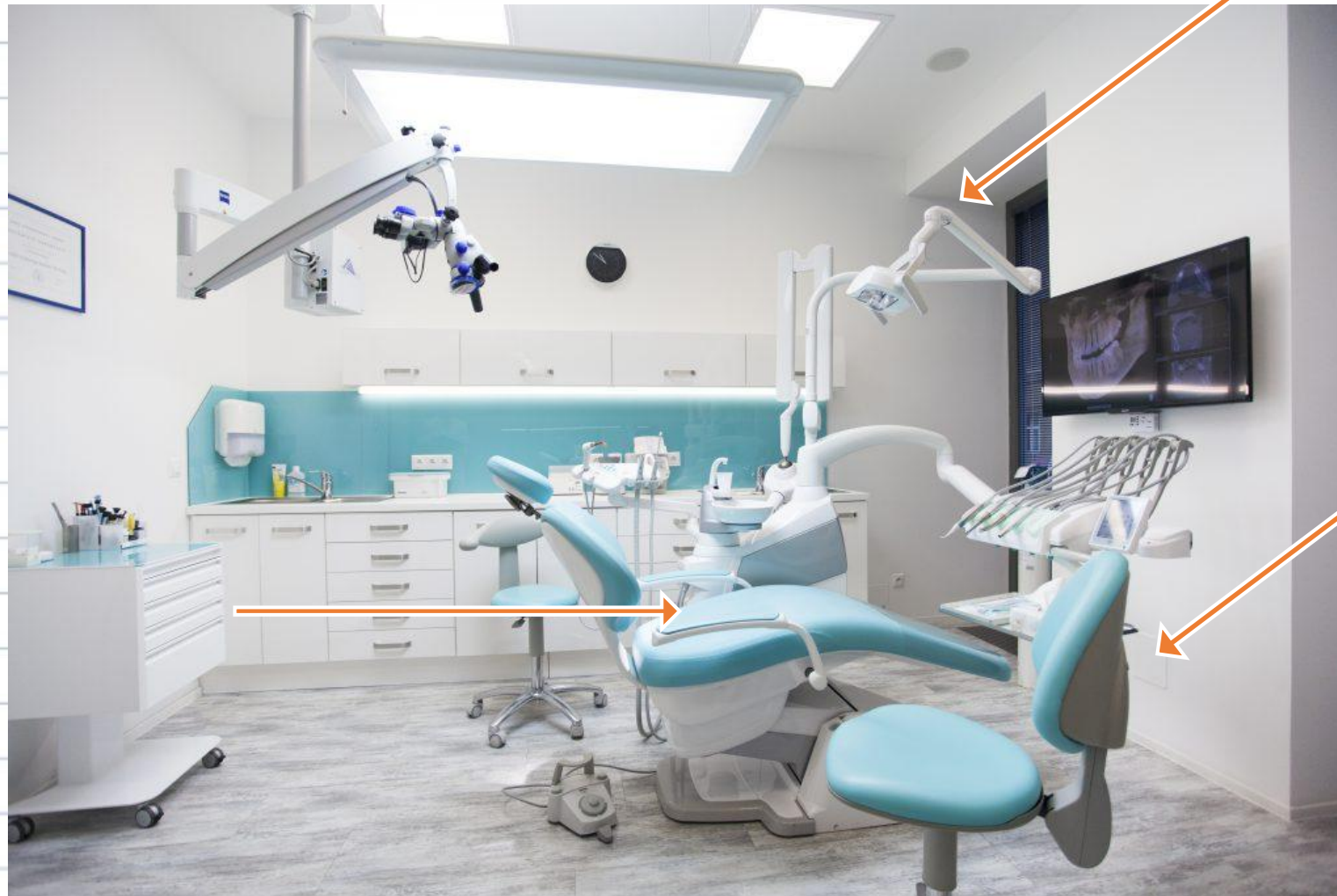
Содержание

- Стоматологическая установка
- Диагностическое оборудование терапевтического кабинета
- Медицинская мебель в кабинете
- Ультрафиолетовая камера для хранения стерильных инструментов
- Стоматологическое зеркало с отделяемой ручкой
- Стоматологический зонд
- Изогнутый стоматологический пинцет

Стоматологическая установка

Универсальный
стоматологический
светильник

Стоматологическое кресло,
снабженное
приспособлениями
и для придания
удобного
положения
пациенту и врачу

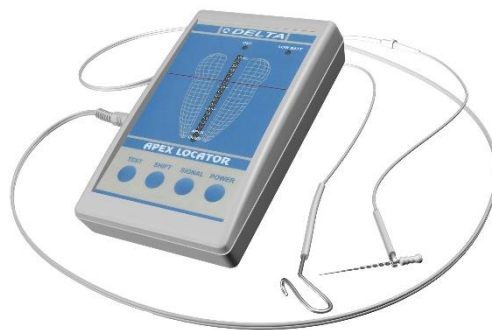


Место врача

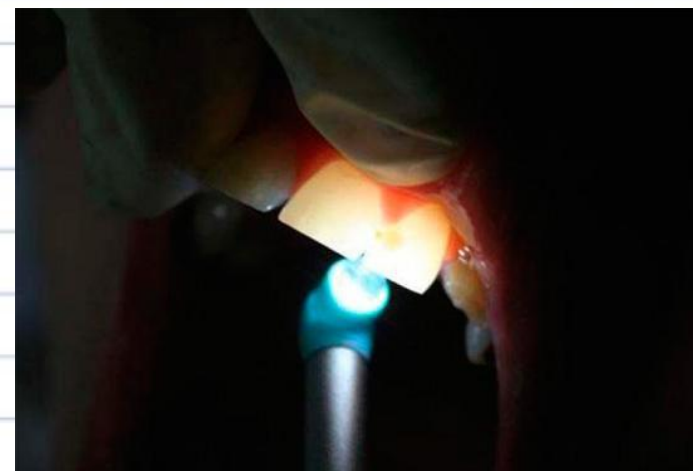
Диагностическое оборудование терапевтического кабинета



Витальные тесты



Апекс локаторы



Световые кариес-
детекторы



Интраоральные
видеокамеры и
микроскопы

Медицинская мебель в кабинете

Шкаф многоярусный для хранения медикаментов, инструментария, пломбировочных, перевязочных материалов, шкаф для ядовитых (А) и сильнодействующих (Б) веществ (обязательно запирающийся!), аптечка неотложной помощи, кушетка, стулья для пациентов, шкаф для санитарного инвентаря.



Ультрафиолетовая камера для хранения стерильных инструментов

В камере применяются бактерицидные лампы, которые являются источником ультрафиолетового (УФ) излучения. Конструкция камеры выполнена таким образом, что при открывании крышки, она внутри камеры закрывает собой УФ лампу, обеспечивая персоналу безопасное извлечение стерильного инструмента.



Стоматологическое зеркало с отделяемой ручкой

Состоит из:
круглой,
диаметром 2 см
зеркальной
поверхности в
металлической
оправе и стержня,
ввинчивающегося
на ручку.



Стоматологический зонд

1. Угловой. Основная цель, с которой он используется, — изучение кариозной полости, а именно ее выявление и определение глубины. В некоторых случаях может потребоваться уточнение наличия и состояния корневых каналов, фиссур. 2. Периодонтальный. Используется для исследования периодонтальных карманов.



Изогнутый стоматологический пинцет



Пинцет с узкими губками, изогнутыми по ребру, применяющийся при различных манипуляциях в ротовой полости. Используется для введения ватных тампонов и турунд с лекарственными средствами в кариозную полость или операционную рану.

Устройство стоматологического кабинета

Студентки 2Ф курса
Петровской Екатерины

Великий Устюг
2019