

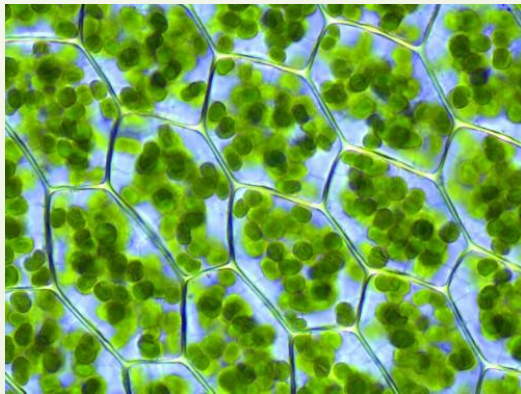


# Царство растения

Основные отделы растений и их характеристики

# Общая характеристика растений

1. Наличие зеленого пигмента – хлорофилла
2. Автотрофное питание
3. Растут всю жизнь
4. Могут быть одноклеточными и многоклеточными



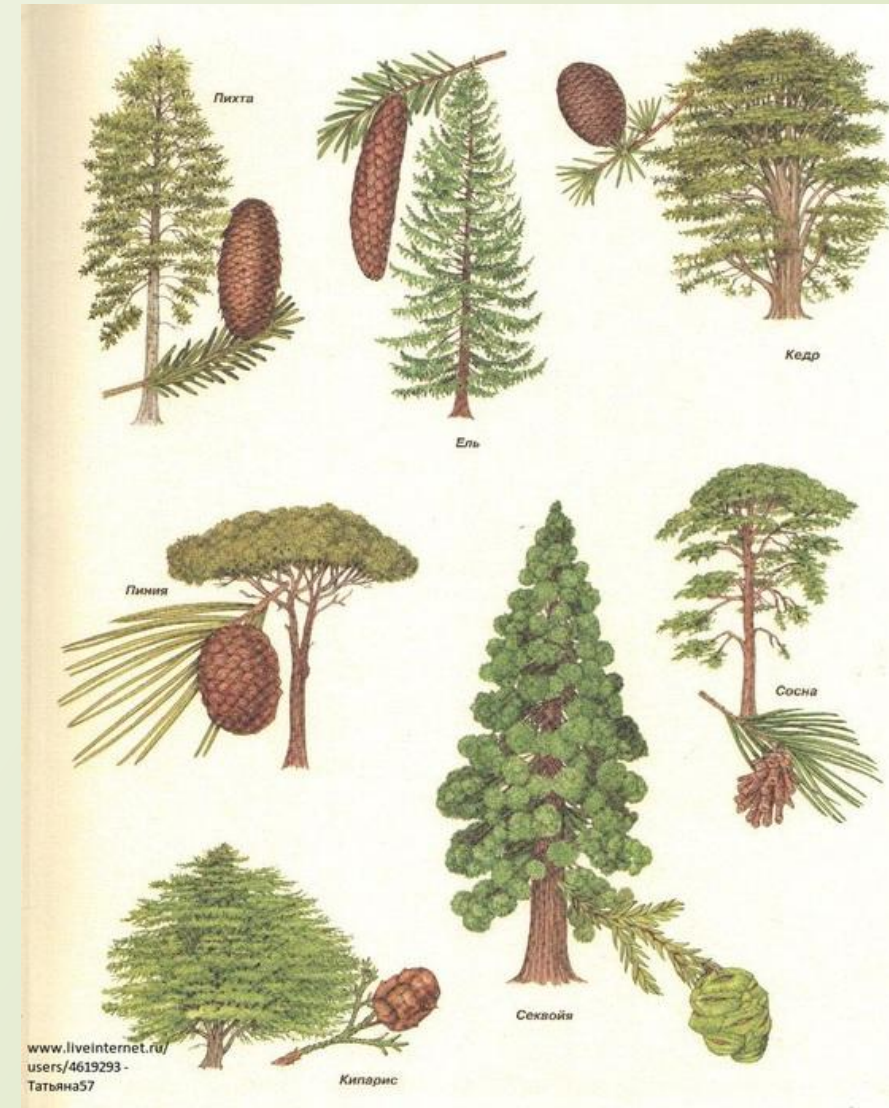
# Отдел Покрытосеменные

- Цветут хотя бы 1 раз в жизни
- Имеют корень и побег
- Побег – это стебель с листьями и почками
- На месте цветка образуются плоды с семенами
- Могут быть деревьями, кустарниками, травами



# Отдел Голосеменные

- ❑ Плодов нет, семена располагаются на чешуях шишек
- ❑ Имеют хорошо развитую корневую систему и крепкий ствол
- ❑ Могут быть деревьями или кустарниками
- ❑ Образуют хвойные леса



# Отдел Папоротниковидные

- Живут во влажных местах
- Размножаются спорами
- Имеют корневище
- Для размножения обязательно нужна вода
- Древние папоротникообразные образовали залежи каменного угля



# Отдел мохообразные

- Живут в болотистой местности
- Корней не имеют, есть ризоиды
- Размножаются спорами
- Для размножения нужна вода
- Сфагнум отмирая образует залежи торфа

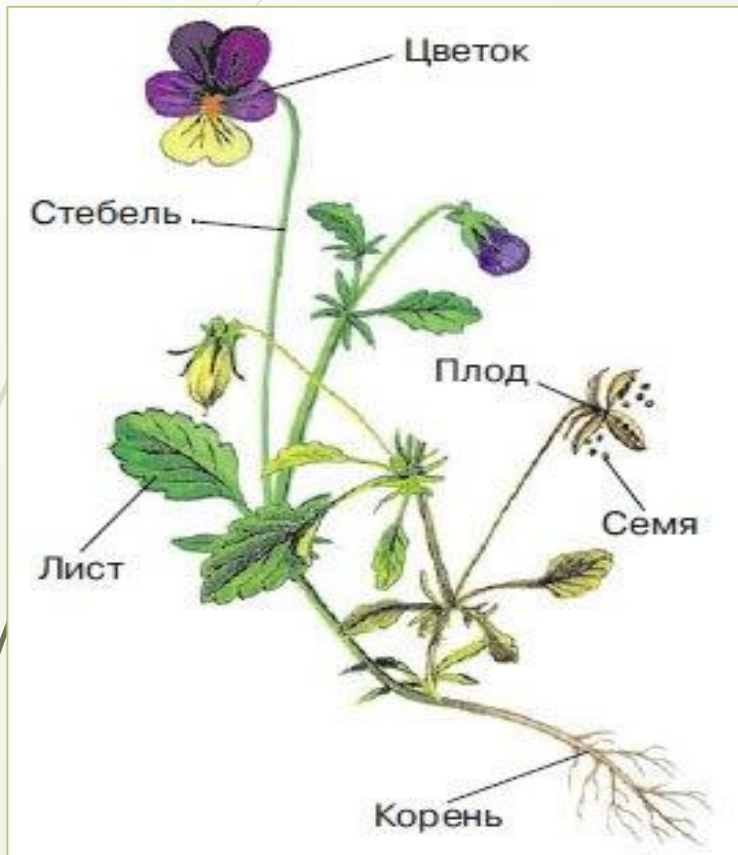


# Отдел Водоросли

- Могут быть одноклеточными и многоклеточными
- Относятся к низшим растениям, тело не делится на органы и образовано слоевищем
- Размножаются спорами или делением клетки
- Обитают в воде и на суше



# Лабораторная работа «Строение растения»



Цветковое растение



Хвойное растение





# Царство Растения



**голосеменные**



**МХИ**

**папоротники**



**водоросли**

**покрытосеменные**