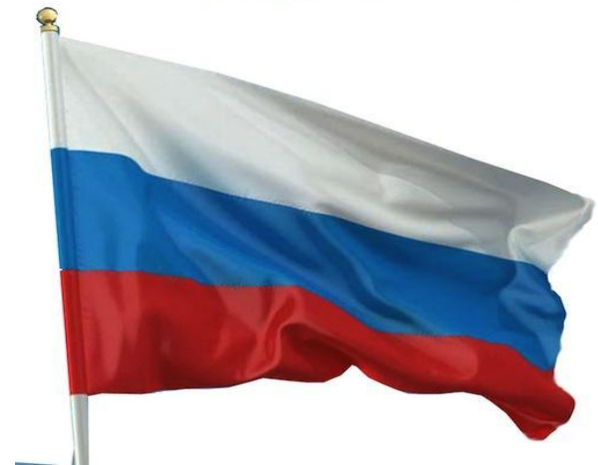


Административно- территориальное устройство России (2015 год)

ФИЛИППОВА Н.Ю.





Административно-территориальное устройство государства – это деление территории и ее субъектов на структурные единицы – территориальные образования.

Это необходимо для функционирования органов государственной власти и местного самоуправления, в управлении государственными и общественными делами, эффективного использования природных и материальных ресурсов, создания необходимых условий для удовлетворения социально-экономических, политических и духовных потребностей населения.

Российская федерация

Что означает слово федерация?

«союз» , «объединение»

Федерация – форма государственного устройства, при которой части федеративного государства являются государственными образованиями (субъектами), обладающими определённой политической самостоятельностью

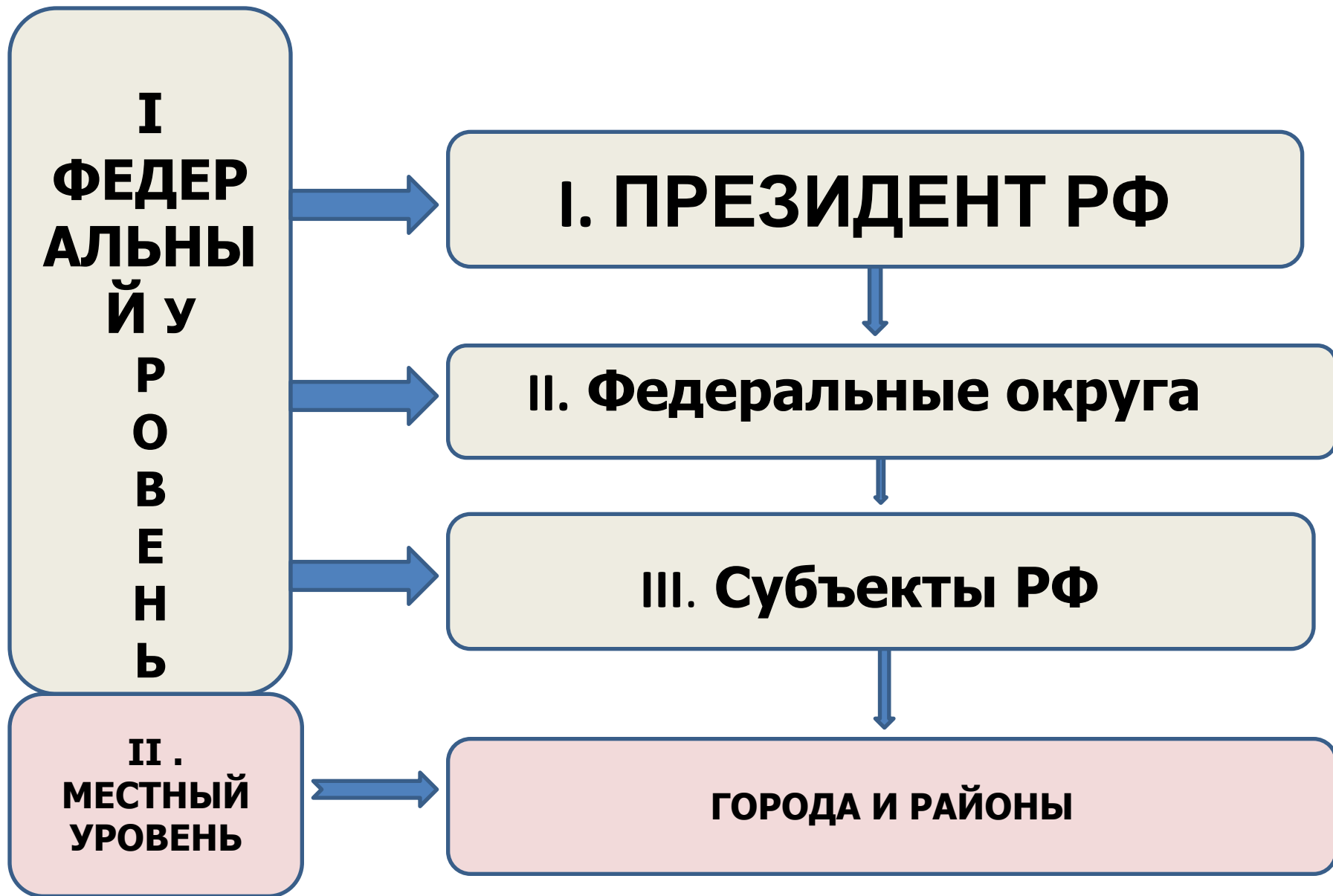
Почему Россия стала федерацией?

Причины:

- *Большая площадь;*
- *Большое количество присоединённых территорий и народов, проживающих на них;*
- *Трудности в управлении такой большой и разнородной территорией.*

Административно-территориальное устройство российского государства:

- **Федеральные округа**
- **Субъекты Российской Федерации**
- **Экономические районы**





Филиппова Наталья Юрьевна
учитель географии высшей
категории

Федеральные округа

- Федеральные округа Российской Федерации были созданы в соответствии с Указом президента России В.В. Путина № 849 от 13 мая 2000 года «О полномочном представителе Президента Российской Федерации в федеральном округе». В момент их учреждения в 2000 году было создано **7** федеральных округов.
- Указом президента Д. А. Медведева от 19 января 2010 года из состава Южного федерального округа был выделен Северо-Кавказский федеральный округ и увеличено количество федеральных округов до **ВОСЬМИ**.
- Указом Президента Российской Федерации В. В. Путина от 21 марта 2014 года создан Крымский федеральный округ и включен в состав Российской Федерации/ Он стал **ДЕВЯТЫМ** федеральным округом России.
- Федеральный округ России не является субъектом федерации или какой-либо конституционной частью административно-территориального деления Российской Федерации. Полномочный представитель Президента РФ в федеральном округе не обладает никакими конституционными полномочиями — он является представителем Президента и сотрудником администрации Президента.

1991-2014



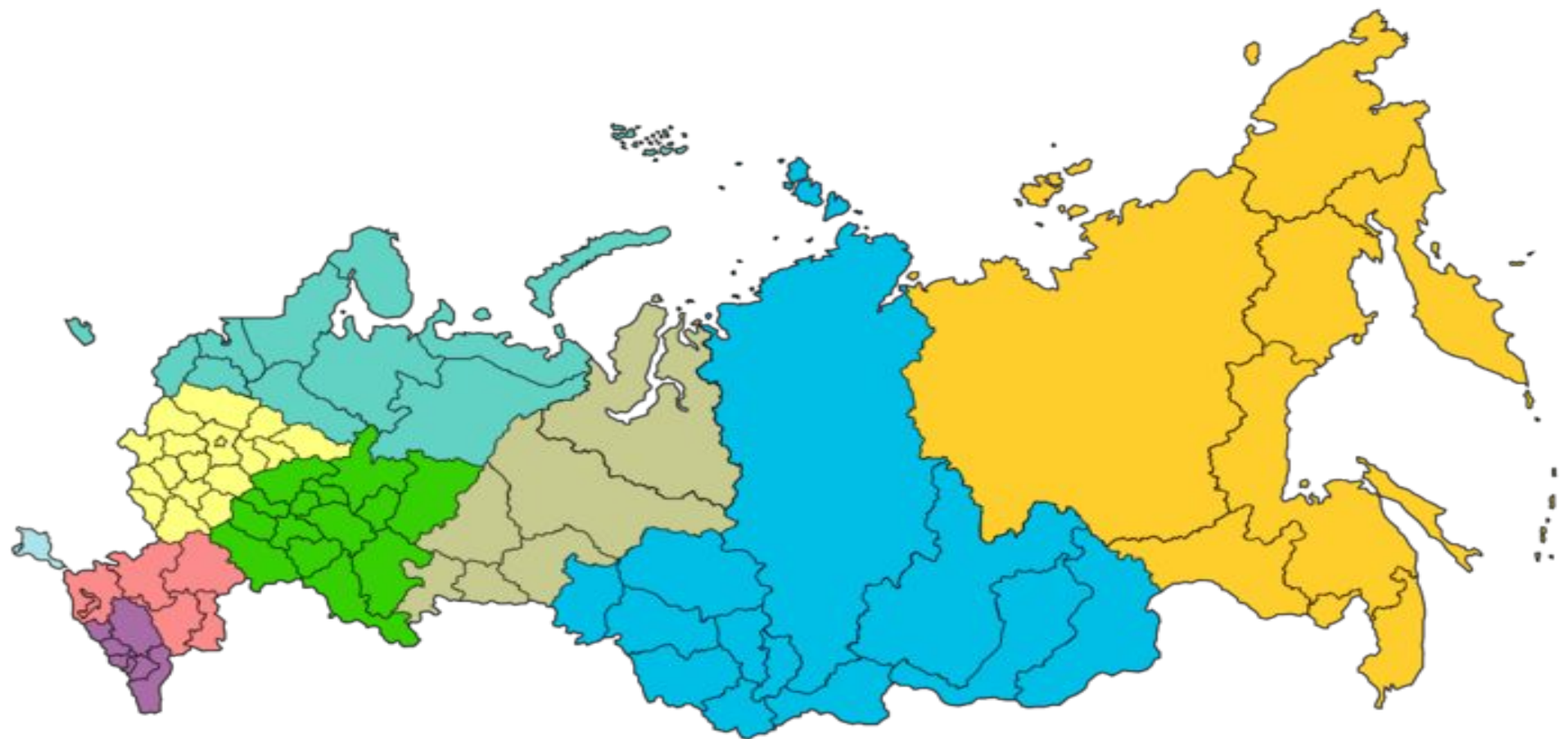
16 марта 2014



Филиппова Наталья Юрьевна
учитель географии высшей
категории



Филиппова Наталья Юрьевна
учитель географии высшей
категории



1	Центральный	18	Москва
2	Южный	6	Ростов-на-Дону
3	Северо-Западный	11	Санкт-Петербург
4	Дальневосточный	9	Хабаровск
5	Сибирский	12	Новосибирск
6	Уральский	6	Екатеринбург
7	Приволжский	14	Нижний Новгород
8	Северо-Кавказский	7	Пятигорск
9	Крымский	2	Симферополь

Субъекты РФ

В настоящее время в состав Российской Федерации входят 85 субъектов:

22 республики

9 краев

46 областей,

3 города федерального значения

1 автономная область

4 автономных округа.

Республики являются национально-государственными образованиями, то есть формой государственности того или иного народа (народов) в составе России.



Филиппова Наталья Юрьевна
учитель географии высшей
категории



1. Республика
Адыгея (**Майкоп**)

2. Республика
Алтай (**Горно-Алтайск**)

3. Республика
Башкортостан (**Уфа**)

4. Республика
Бурятия (**Улан-Удэ**)

5. Республика
Дагестан (**Махачкала**)

6. Республика
Ингушетия (**Магас**)

7. Кабардино-
Балкарская Республика
(**Нальчик**)

8. Республика
Калмыкия (**Элиста**)

9. Карачаево-Черкесская
Республика (**Черкесск**)

10. Республика Карелия
(**Петрозаводск**)

11. Республика
Коми (**Сыктывкар**)

12. Республика Марий Эл
(**Йошкар-Ола**)

13. Республика Мордовия
(**Саранск**)

14. Республика Саха
(Якутия) (**Якутск**)

Филиппова Наталья Юрьевна
учитель географии высшей
категории

15. Республика Северная
Осетия-Алания
(**Владикавказ**)

16. Республика
Татарстан (**Казань**)

17. Республика
Тыва (**Кызыл**)

18. Удмуртская
Республика (**Ижевск**)

19. Республика
Хакасия (**Абакан**)

20. Чеченская
Республика (**Грозный**)

21. Чувашская
Республика (**Чебоксары**)

22. Республика Крым

Город федерального значения — город, являющийся субъектом Российской Федерации. Согласно Конституции Российской Федерации такой статус имеют три города:

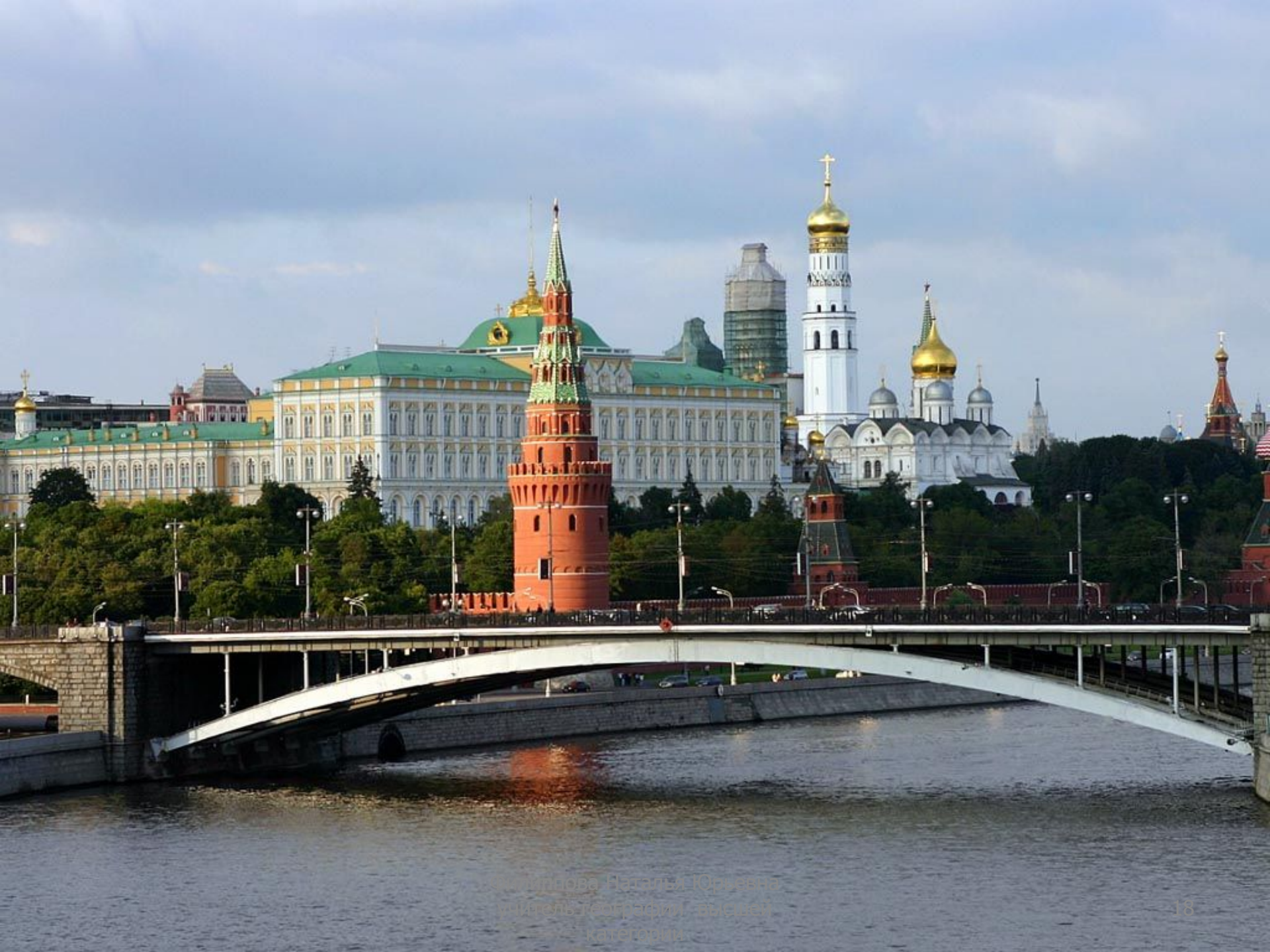
Москва

Санкт-Петербург

Севастополь

Москва (1), Санкт-Петербург (2) Севастополь (3)



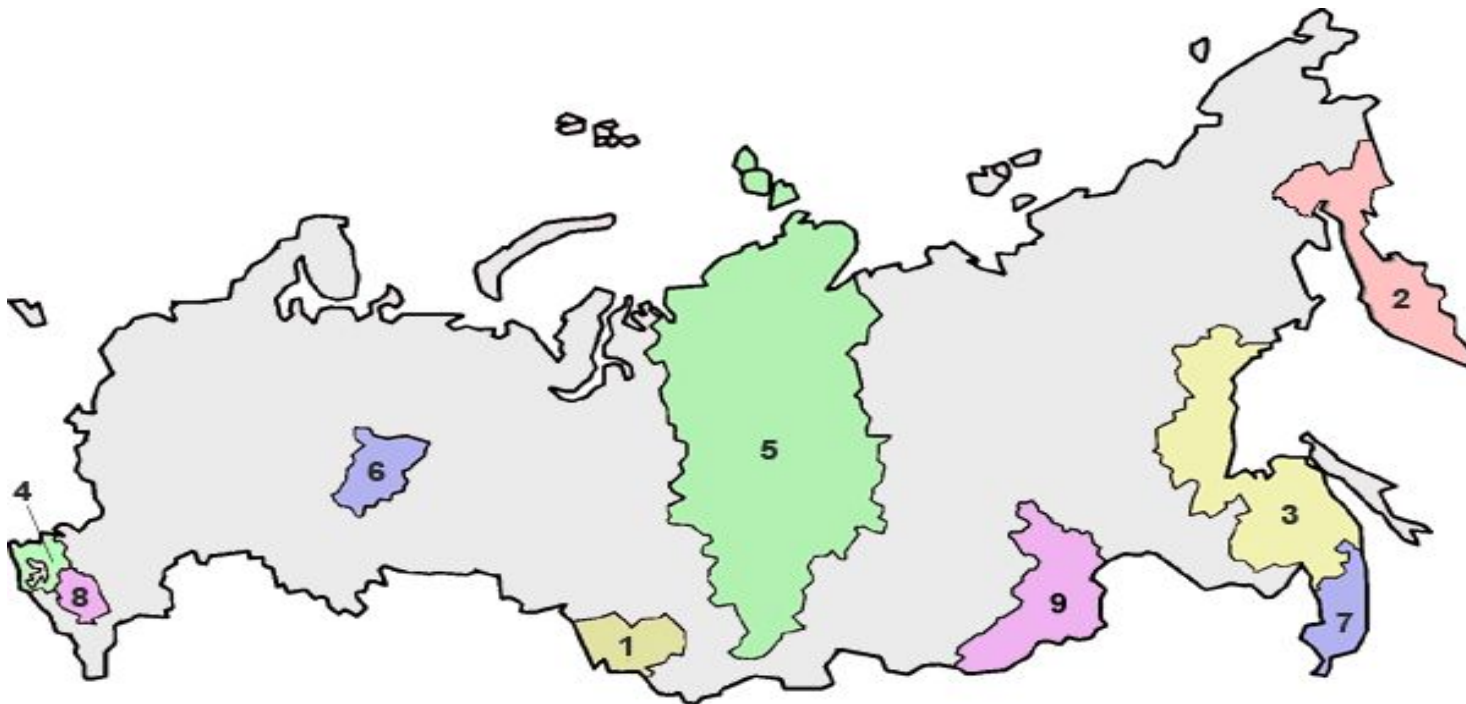




Филиппова Наталья Юрьевна
учитель географии высшей
категории



Севастополь центр и вид с моря



1. Алтайский край (**Барнаул**)
2. Камчатский край (**Петропавловск-Камчатский**)
3. Хабаровский край (**Хабаровск**)
4. Краснодарский край (**Краснодар**)
5. Красноярский край (**Красноярск**)
6. Пермский край (**Пермь**)
7. Приморский край (**Владивосток**)
8. Ставропольский край (**Ставрополь**)
9. Забайкальский край (**Чита**)



Авто́номная о́бласть — форма государственной автономии в СССР, сегодня существующая в России (ЕАО)

Еврёйская авто́номная о́бласть — субъект Российской Федерации, входит в состав Дальневосточного федерального округа.

Административный центр — город **Биробиджан.**

Автономный округ — административно-территориальная единица в России



1	Ненецкий АО	Нарьян-Мар
2	Ханты-Мансийский АО	Ханты-Мансийск
3	Чукотский АО	Анадырь
4	Ямало-Ненецкий АО	Салехард

Калининградская

область России

Окружена Балтийским морем,

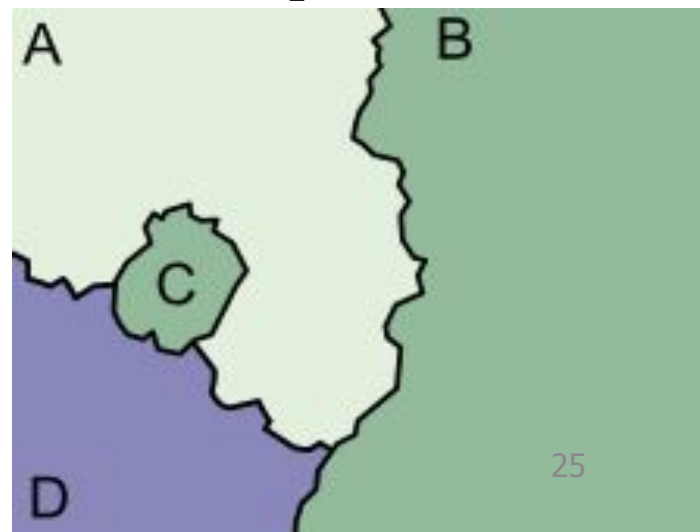
Польшей и Литвой, является

российским **полуэксклавом**

Эксклáв — несuverенный регион, отделенный от основной территории страны и окруженный другими государствами.

Полуэкслав — регион страны, который отделён от основной её территории территорией других государств и имеет выход к морю.

С — **экслав** страны В, окружённый территорией стран А и D



Байконур

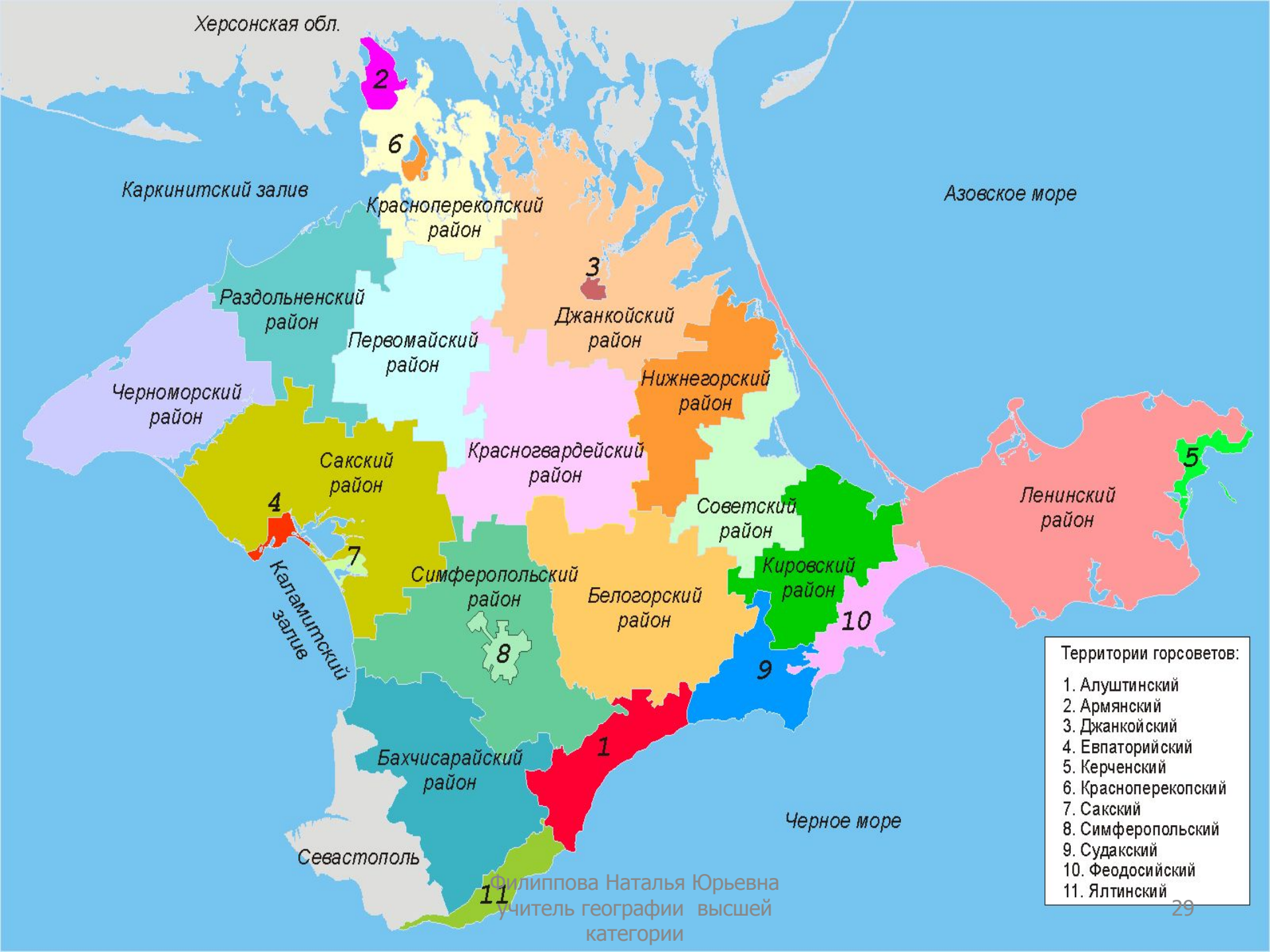
Особенностью такого эксклавного статуса города федерального подчинения являются двойственные правовые нормы. Например, в соответствии с договором России и Казахстана глава администрации города Байконур назначается совместным решением президентов двух стран по представлению российской стороны. На территории города действует российское законодательство, но также и казахстанское, применимое для граждан этой страны. Хотя Байконур находится за пределами Российской Федерации, на его территории работают российские структуры: российский военный суд; управление внутренних дел из состава МВД России; структуры миграционной и налоговой службы, органов образования, здравоохранения, пенсионный фонд, социальной защиты, нотариата и т.д. Даже автомобильные номера российские (94RUS).



1	Амурская область	Благовещенск	18	Курская область	Курск
2	Архангельская область	Архангельск	19	Ленинградская область	Санкт-Петербург
3	Астраханская область	Астрахань	20	Липецкая область	Липецк
4	Белгородская область	Белгород	21	Магаданская область	Магадан
5	Брянская область	Брянск	22	Московская область	Москва
6	Владимирская область	Владимир	23	Мурманская область	Мурманск
7	Волгоградская область	Волгоград	24	Нижегородская область	Нижний Новгород
8	Вологодская область	Вологда	25	Новгородская область	Великий Новгород
9	Воронежская область	Воронеж	26	Новосибирская область	Новосибирск
10	Ивановская область	Иваново	27	Омская область	Омск
11	Иркутская область	Иркутск	28	Оренбургская область	Оренбург
12	Калининградская область	Калининград	29	Орловская область	Орёл
13	Калужская область	Калуга	30	Пензенская область	Пенза
14	Кемеровская область	Кемерово	31	Псковская область	Псков
15	Кировская область	Киров	32	Ростовская область	Ростов-на-Дону
16	Костромская область	Кострома	33	Рязанская область	Рязань
17	Курганская область	Курган	34	Самарская область	Самара

35	Саратовская, область	Саратов
36	Сахалинская область	Южно-Сахалинск
37	Свердловская область	Екатеринбург
38	Смоленская область	Смоленск
39	Тамбовская область	Тамбов
40	Тверская область	Тверь
41	Томская область	Томск
42	Тульская область	Тула
43	Тюменская область	Тюмень
44	Ульяновская область	Ульяновск
45	Челябинская область	Челябинск
46	Ярославская область	Ярославль

Херсонская обл.



Азовское море

Каркинитский залив

Красноперекопский район

Раздольненский район

Первомайский район

Джанкойский район

Нижнегорский район

Черноморский район

Сакский район

Красногвардейский район

Советский район

Ленинский район

Каламитский залив

Симферопольский район

Белогорский район

Кировский район

Бахчисарайский район

Севастополь

Черное море

Филиппова Наталья Юрьевна
учитель географии высшей категории

Территории горсоветов:

- 1. Алуштинский
- 2. Армянский
- 3. Джанкойский
- 4. Евпаторийский
- 5. Керченский
- 6. Красноперекопский
- 7. Сакский
- 8. Симферопольский
- 9. Судакский
- 10. Феодосийский
- 11. Ялтинский

Экономические районы Российской Федерации

- Территориальное деление России на экономические районы называется **экономическим районированием России**. В настоящее время в Российской Федерации используется деление территории Российской Федерации на 12 экономических районов.

Экономический райо́н — территориально целостная часть народного хозяйства, для которой характерны территориально-хозяйственное единство, своеобразие природных и экономических условий, исторически сложившаяся производственная специализация, основанная на территориальном общественном разделении труда и обусловленная наличием определенных экон^омов, в том числе трудовых ресурсов

Список экономических районов:

- **Центральный**
- **Центрально-Черноземный**
- **Восточно-Сибирский**
- **Дальневосточный**
- **Северный**
- **Северо-Кавказский**
- **Северо-Западный**
- **Поволжский**
- **Уральский**
- **Волго-Вятский**
- **Западно-Сибирский**
- **Крымский**

СУБЪЕКТ ФЕДЕРАЦИИ

ЦЕНТР

ФЕДЕРАЛЬНЫЕ ОКРУГА 9

1. ЦЕНТРАЛЬНЫЙ

1. МОСКВА

РЕСПУБЛИКИ 22

1. Республика Адыгея

1. МАЙКОП

КРАЯ 9

1. АЛТАЙСКИЙ КРАЙ

1. БАРНАУЛ

АВТОНОМНЫЕ ОКРУГА 4

1. Ненецкий АО

1. Нарьян-Мар

АВТОНОМНАЯ ОБЛАСТЬ 1

ЕАО

БИРОБИДЖАН

http://www.bankgorodov.ru/region/economic_r.php

Экономические районы России

ДЗ

КР § 1-11

ЗАКОНЧИТЬ И ВЫУЧИТЬ!!! ТАБЛИЦУ

КОНТУРНАЯ КАРТА:

**НАНЕСТИ ГРАНИЦЫ СУБЪЕКТОВ РФ ИЗ
ТАБЛИЦЫ, ПОДПИСАТЬ ОБЪЕКТ И ЕГО
ЦЕНТР, ЦВЕТОМ ВЫДЕЛИТЬ ФЕДЕРАЛЬНЫЕ
ОКРУГА**