

# План местности Географическая карта





□ Ещё с древних времён люди свои знания о Земле старались представить в виде карт-чертежей. По образному выражению Н.Н. Баранского, «карта – альфа и омега географии, начальный и конечный момент географического исследования... Карта – “второй язык” географии».

□ О чём говорится в тексте?

□ Какой вопрос у вас возникает?



Как изобразить большие объекты на карте?

# Виды изображений местности

Рисунок



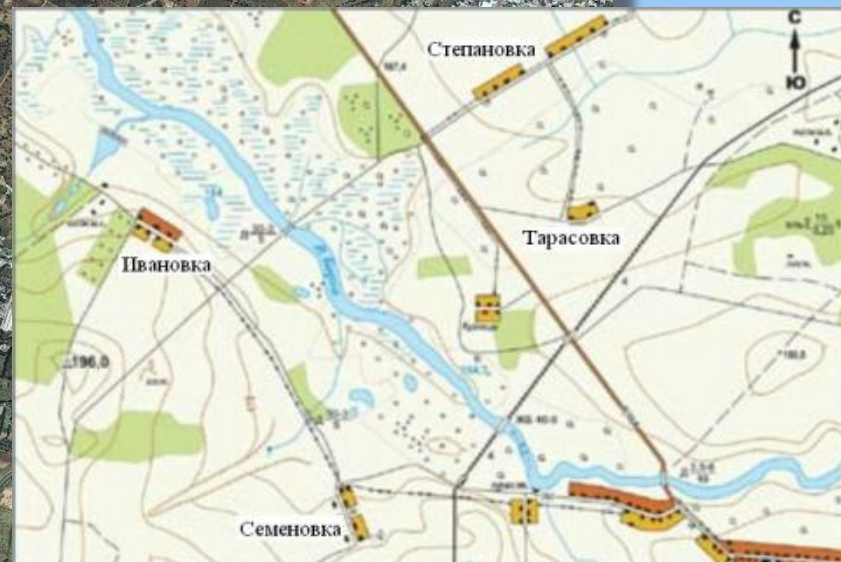
Аэро-  
фотоснимо  
к

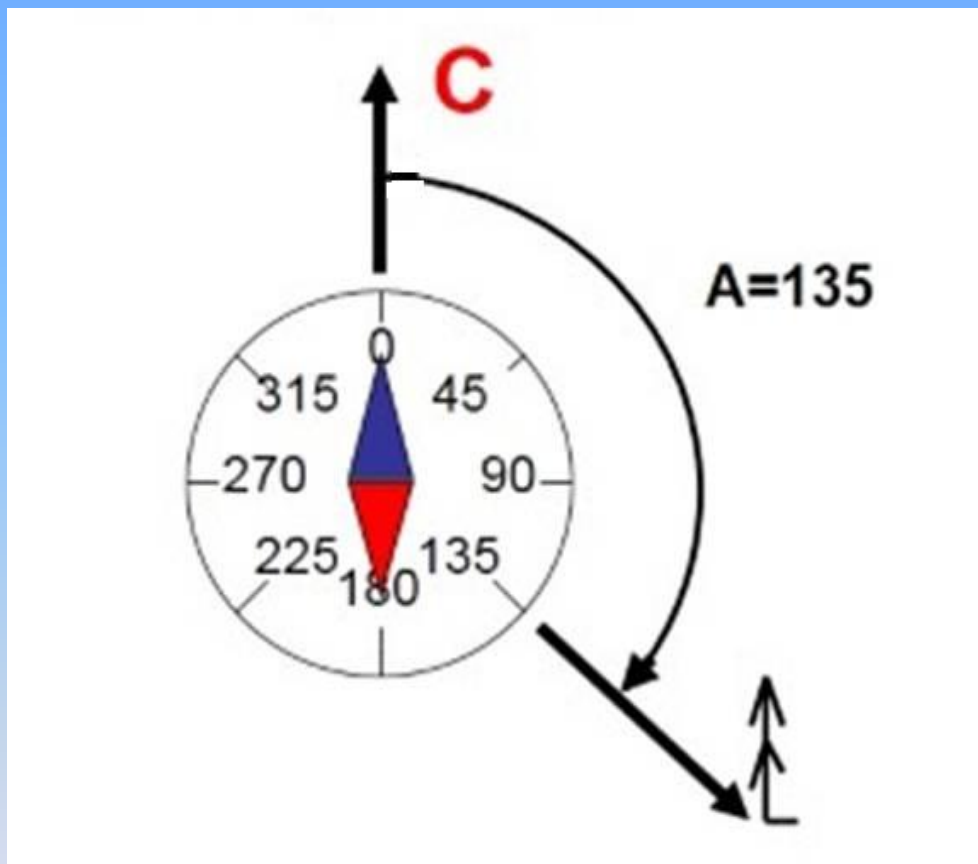


Снимок из  
космоса



План  
местности





Азимут-  
это угол между  
направлением  
на север и какой-  
то объект (по  
часовой стрелке)



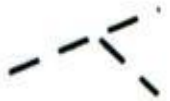
# Условные знаки



Здания (жилые и нежилые)



Грунтовая (проселочная) дорога



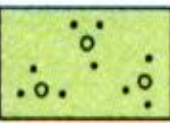
Полевая дорога, тропа



Река с отметкой уреза воды



Озеро, пруд



Кустарник



Луг



Горизонтали



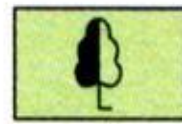
Отметки высот



Овраг



Обрыв



Лес лиственный

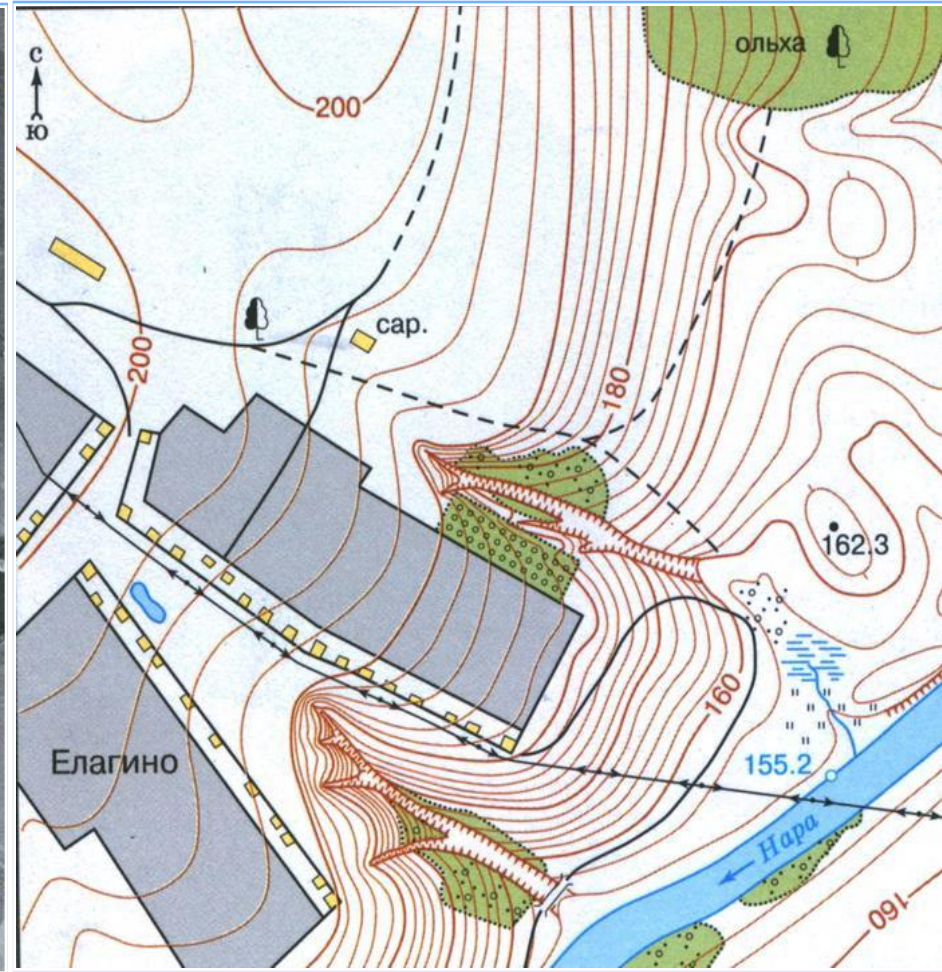


Болото



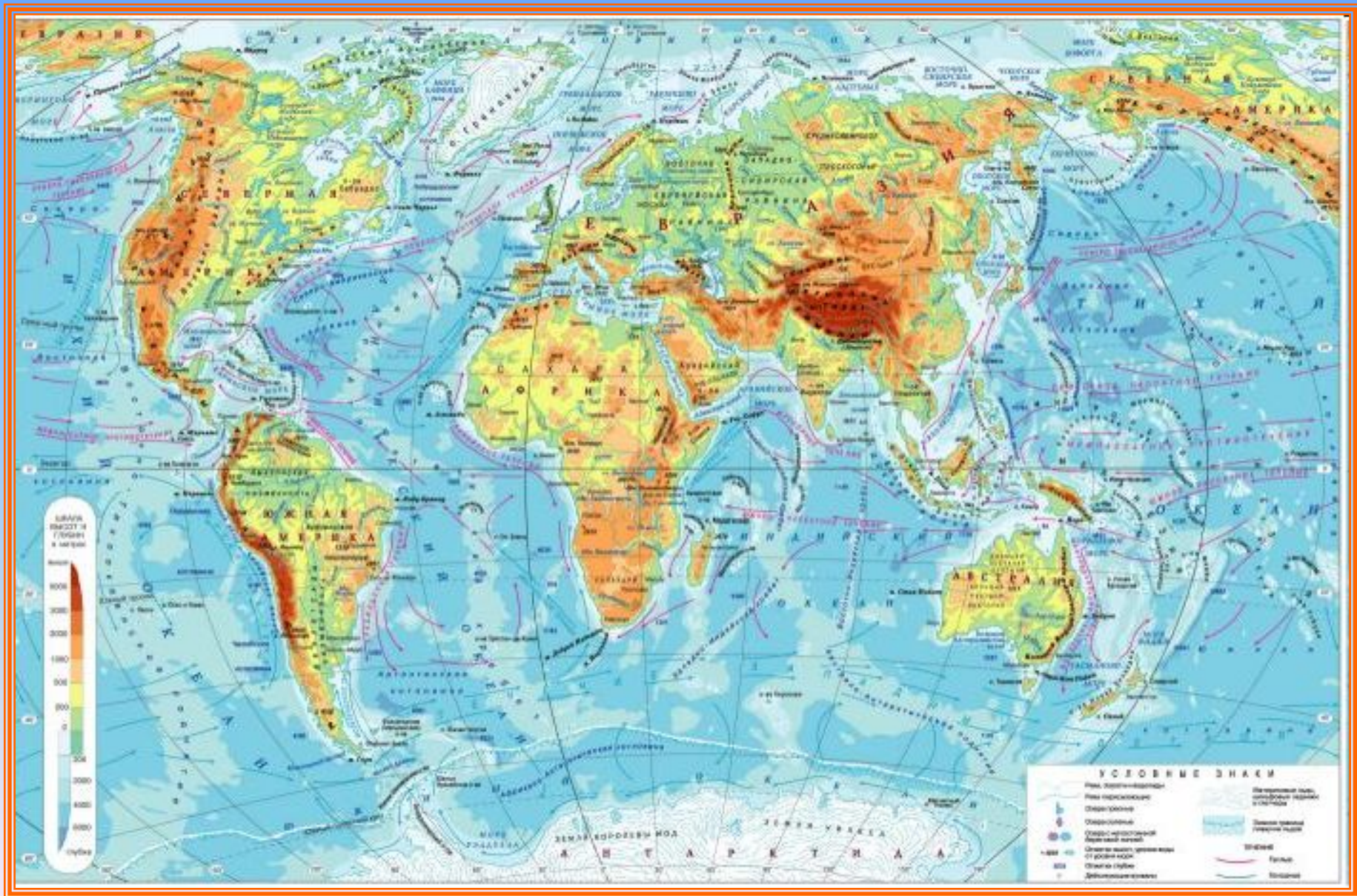
Пашня (а), огород (б)

# Аэрофотоснимок и план местности



Сравните эти два изображения местности





# Как изобразить большие объекты на карте?

- Что такое масштаб?
- Используя рисунок, определите виды масштаба.
- Почему виды масштаба получили такие названия? Какой из них является наиболее наглядным?





# Домашнее задание

- § 18
- Нарисовать условные знаки в тетрадь. Выучить их.

