

**Психосоматика как  
психологическая дисциплина.  
Задачи психологического  
исследования в психосоматике.**



# Психосоматика

- это междисциплинарная научная дисциплина, занимающаяся изучением взаимосвязи соматических заболеваний (болезней тела) и психологических причин их возникновения.



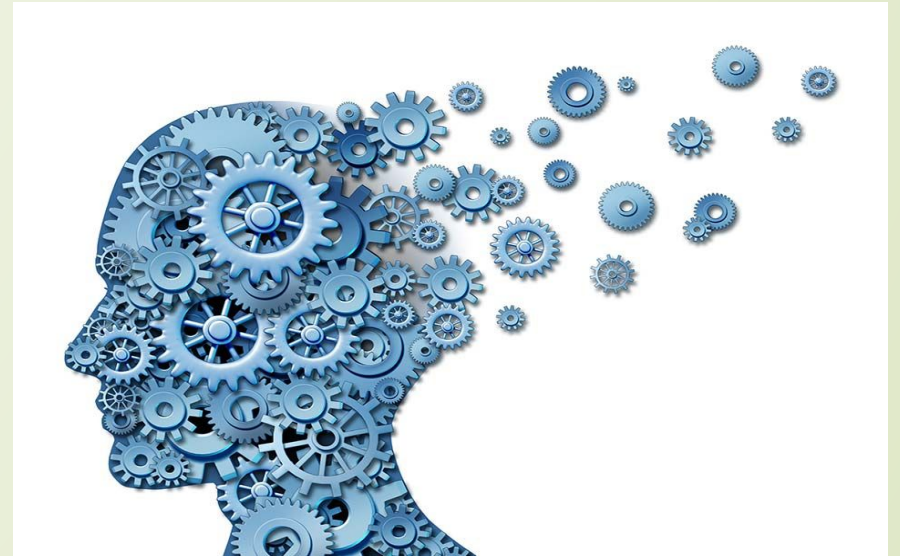
# Объект

- личность пациента, страдающего психосоматическим расстройством и индивидуальные психосоматические проявления.



# Предмет психосоматики

- - психосоматические явления, их структура, функции, эволюция при различных видах телесных и психических патологий.



## три группы факторов:

- ❑ соматические (наследственность, предрасположенность органов к болезням, неблагоприятные внешние условия и т.д.),
- ❑ «личностную диспозиция» (навыки психологической защиты, выработанные человеком с детства) и
- ❑ провоцирующую психологическую ситуацию (например, внутренний конфликт, психологическая травма, в современном понимании - стресс).



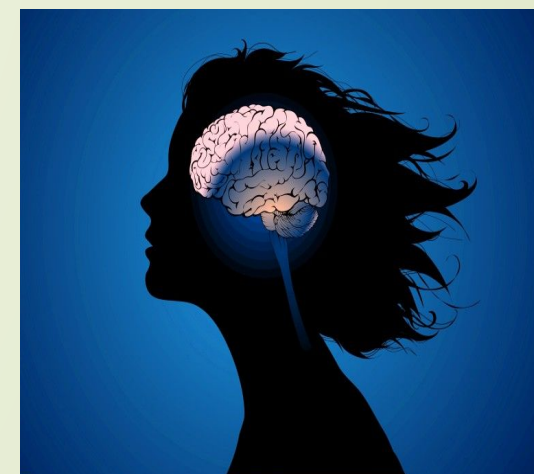
# Задачи:


- Изучение развития, становления психосоматической связи в онтогенезе. Сложная психическая организация ведет к сложной психической организации физических процессов.
- Изучение роли ближайшего социального окружения (в первую очередь, матери) в развитии психосоматических явлений как в норме, так и в патологии.
- Изучение психологических механизмов симптомообразования при различных соматических заболеваниях.
- Изучение роли личностных факторов в симптомообразовании.
- Разработка и совершенствование методов психодиагностики и коррекции симптомов



# Психологические факторы:

- . Наследственно-конституциональные факторы. Здесь необходимо выделить конституционально-типологические особенности центральной нервной системы (ЦНС) и личностно-акцентуационные особенности.
- 2. Психоземotionalные, или психогенные. Это острые или хронические внешние воздействия, опосредованные через психическую сферу, которые имеют как когнитивную, так и эмоциональную значимость и в силу этого играют роль психогении.
- 3. Органические. К ним относится различного рода преморбидная органическая (травматическая, инфекционная, токсическая, гипоксическая и др.) скомпрометированность интегративных церебральных систем надсегментарного уровня, и, прежде всего, лимбико-ретикулярного комплекса.





# Можно назвать восемь основных источников психосоматических заболеваний

- 1. Внутренний конфликт частей личности, сознательного и бессознательного в человеке, единоборство между которыми приводит к разрушительной "победе" одной из них над другой.
- 2. Мотивация по типу условной выгоды, когда симптом несет условную выгоду для пациента. 3. Эффект внушения (другим лицом).
- 4 "Элементы органической речи".
- 5 Идентификация, попытка быть похожим на кого-то.
- 6 Самонаказание.
- 7 Травматический опыт прошлого.
- 8.Алекситимия.





**Спасибо за внимание!!!**