

**Электронная почта.
Сетевое коллективное
взаимодействие .
Сетевой этикет**



Электронная почта (e-mail) – это система обмена сообщениями – письмами – между абонентами компьютерных сетей.



Преимущества электронной

почты

Высокая скорость пересылки сообщений.

Возможность пересылки кроме текстовых документов прикрепленных файлов, содержащих графику, звук и прочее.

Возможность одновременной рассылки письма сразу нескольким адресатам.



Пользователь,
зарегистрировавший свой
почтовый ящик, получает адрес
электронной почты.

**<имя_пользовател @ <имя_сервера>
я>**



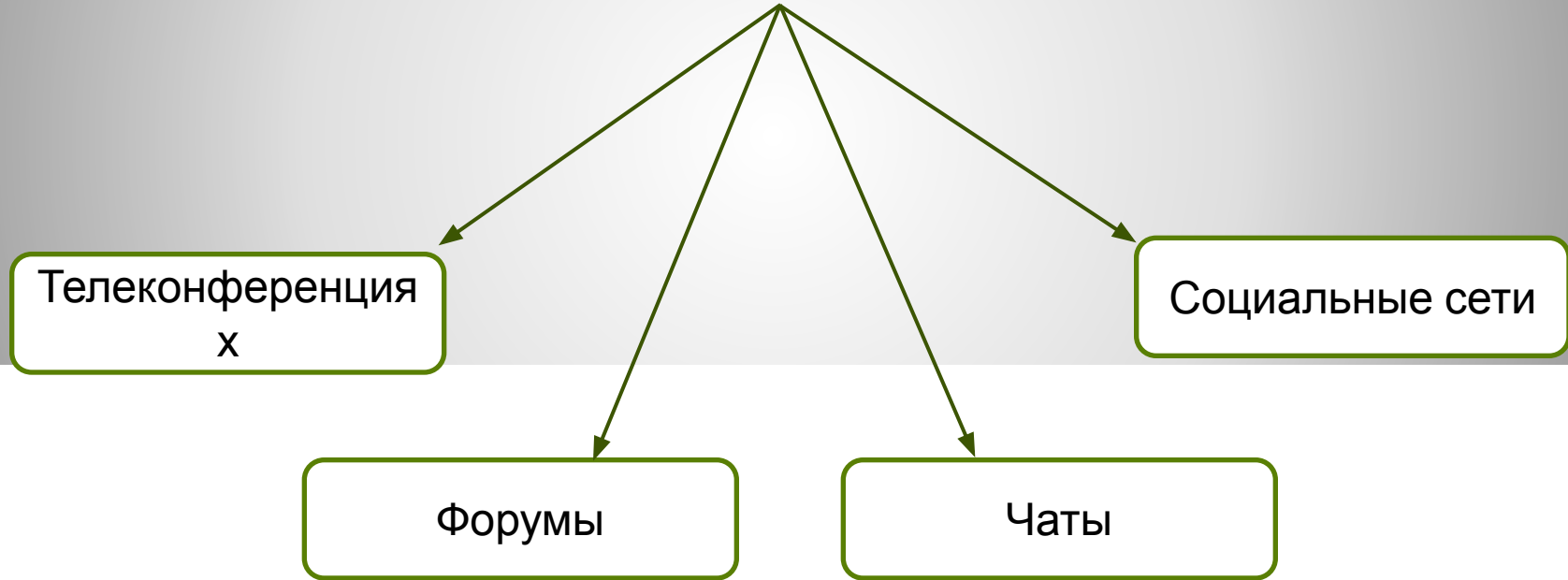
Просматривать сообщения электронной почты пользователи могут либо с помощью специальных программ — **ПОЧТОВЫХ КЛИЕНТОВ**, либо посредством **Web-интерфейса**.

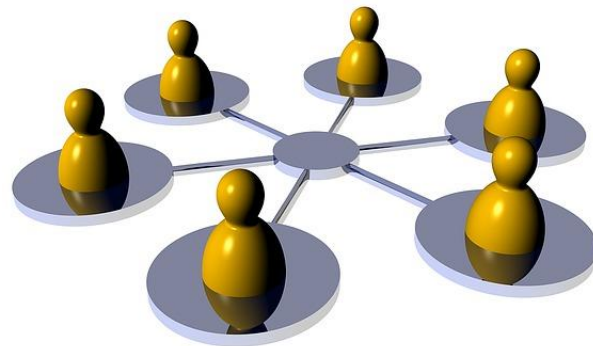


Примером почтовой службы является mail.ru – крупнейшая в России система электронной почты.



Коллективное взаимодействие в сети





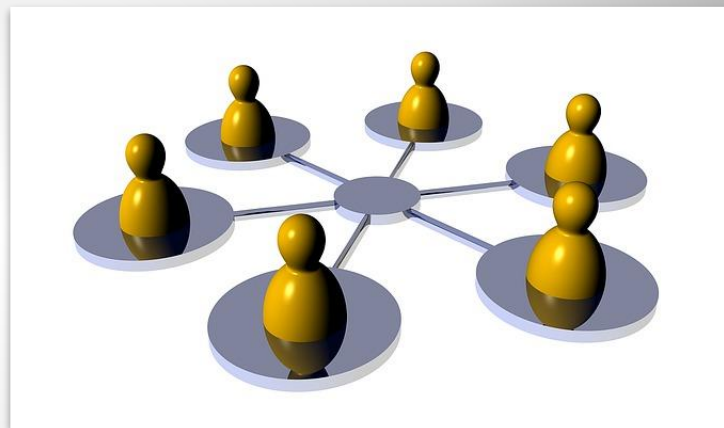
Телеконференция — это система обмена информацией на определённую тему между пользователями сети.

Форум

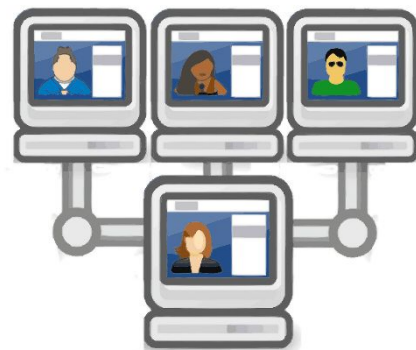
Для организации общения посетителей Web-сайта организуются **Web-форумы**.

Зарегистрированные на сайте пользователи, посылая свои сообщения, могут создавать внутри разделов темы и вести обсуждения в рамках этих тем.





Чат – сервис группового общения, предполагающего обмен сообщениями по компьютерной сети в режиме реального времени.



Социальные сети – интерактивные многопользовательские Web-сайты, контент которых наполняется самими участниками сети.



Правила сетевого

этикета

1. Ясно идентифицируйте себя.

2. Знайте и уважайте своего адресата.

3. Указывайте тему сообщения.

4. Пишите грамотно, кратко; давайте четкий ответ на поставленный вопрос.

5. В текстовых сообщениях можете выражать эмоции с помощью небольших рисунков (смайлики).

6. Не запрашивайте подтверждение получения сообщения без надобности.

7. Не допускайте спама – бессодержательных, навязчивых или грубых сообщений в адрес другого лица или группы лиц.

8. Не надейтесь на полную конфиденциальность переписки!