

С.Ж.АСФЕНДИЯРОВ АТЫНДАҒЫ  
ҚАЗАҚ ҰЛТТЫҚ МЕДИЦИНА  
УНИВЕРСИТЕТІ



КАЗАХСКИЙ НАЦИОНАЛЬНЫЙ  
МЕДИЦИНСКИЙ УНИВЕРСИТЕТ  
ИМЕНИ С.Д.АСФЕНДИЯРОВА

КАФЕДРА СТОМАТОЛОГИЧЕСКОЙ ХИРУРГИИ

---

# СРС

**Тема:** Особенности кровоснабжение челюстно-  
лицевой области

Выполнил: Есказыева А.К

Проверил: Мирзакулова У.Р

Факультет: Стоматология

Курс: III

Группа: 14-003-02

Алматы , 2017г.

---

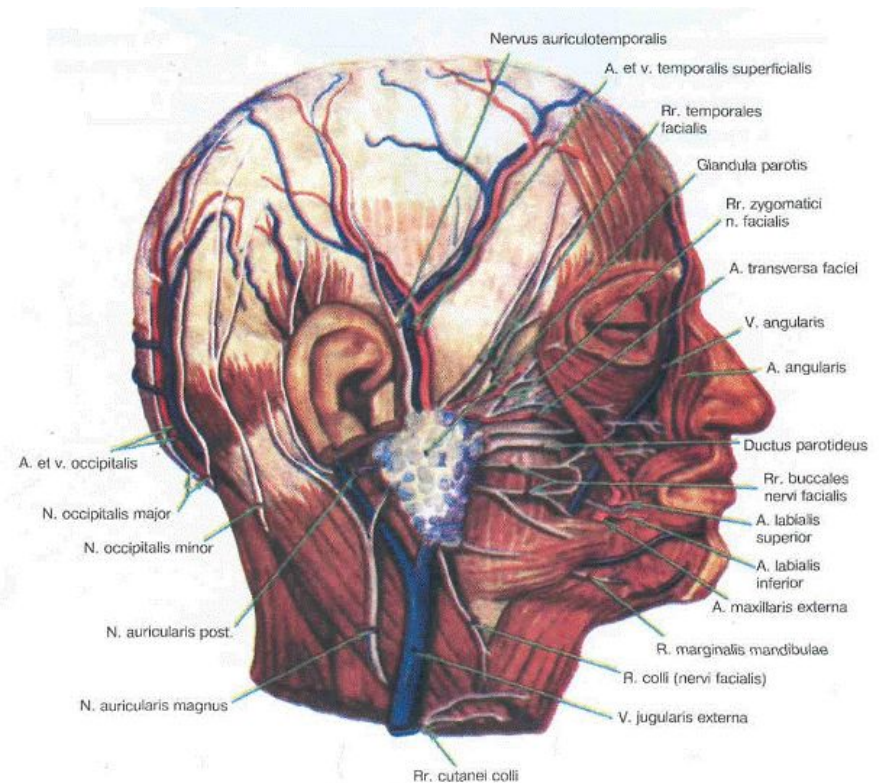
# План

---

- **1. Введение.** Особенности кровоснабжение челюстно-лицевой области
- **2. Основная часть**
  - Артерия
  - Вена
- **3. Заключение**



- Голова и шея снабжаются кровью в основном за счет общих сонных артерий. Общая сонная артерия сама, как правило, ветвей к отдельным органам не дает, но обычно в области сонного треугольника делится на две конечные ветви: **внутреннюю** и **наружную** сонные артерии.



---

## ***Ұйқы артериясы***

- Ішкі ұйқы артериясы
- Сыртқы ұйқы артериясы

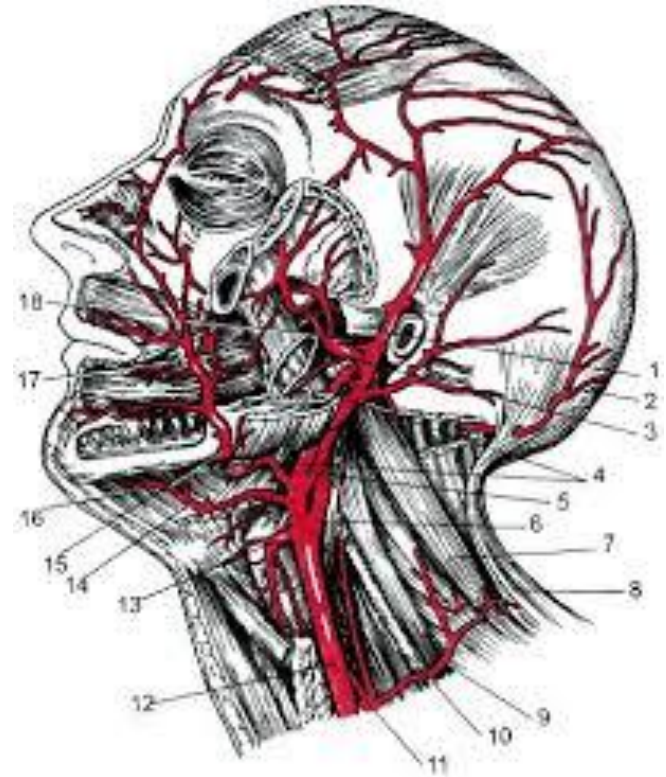
## ***Сонная артерия***

- Внутренняя сонная артерия
- Наружная сонная артерия



# Внутренняя сонная артерия

- до вступления в сонный канал височной кости крупных ветвей не дает. В полости черепа она вместе с позвоночной артерией участвует в кровоснабжении головного мозга. Лишь одна ее ветвь, глазничная, через зрительный канал проникает в глазницу. Ее разветвления принимают участие в кровоснабжении лица и частично – органов полости рта. Внутренняя сонная артерия, *a. carotis interna*, отходит от общей сонной артерии и поднимается вверх, входит в *canalis caroticus* височной кости.



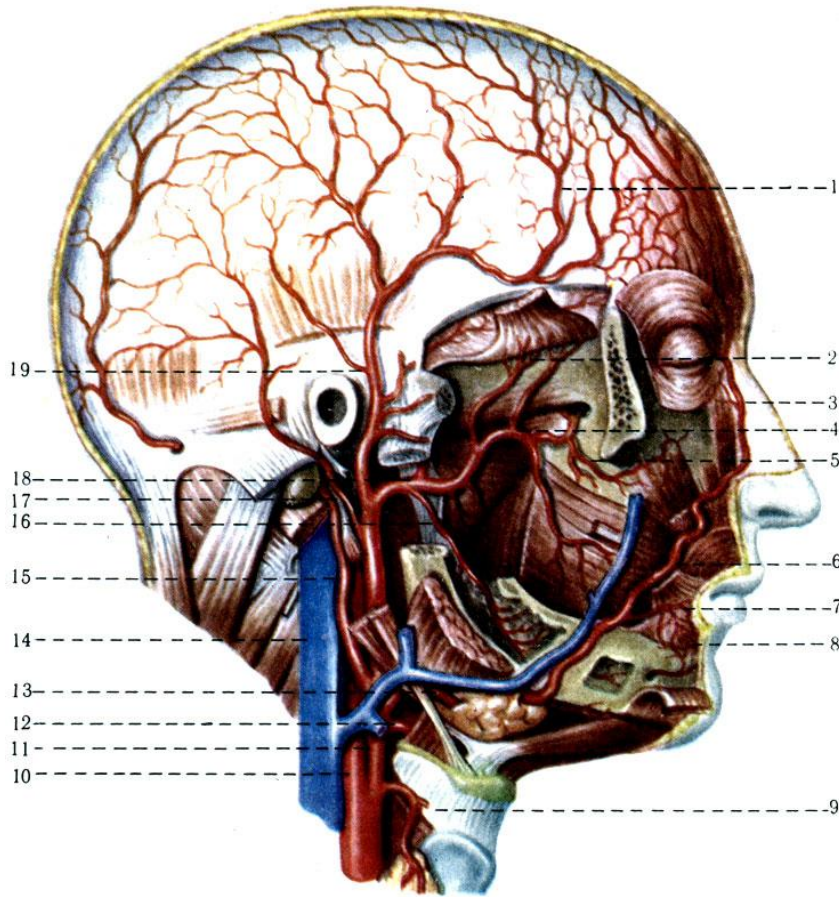
□ В области шеи она ветвей не отдает. В черепе она отдает следующие ветви:

---

- сонно-барабанные ветви, *rr.caroticotympanici*, проникают в барабанную полость;
  - глазная артерия, *a.ophtalmica*, проникает через *canalis opticus* в полость глазницы и кровоснабжает твердую оболочку головного мозга, слезную железу ( *a.lacrimalis* ), глазное яблоко и его мышцы, к векам (*aa.palpebrales laterales et mediales* ), к слизистой оболочке носовой полости (*aa.ethmoidales anterior et posterior*), к коже надбровья (*a.supraorbitalis* ), к коже носа ( *a.dorsalis nasi*);
  - передняя мозговая артерия, *a.cerebri anterior*, кровоснабжает кору головного мозга;
  - средняя мозговая артерия, *a.cerebri media*, снабжает кровью головной мозг;
  - артерия сосудистого сплетения, *a.chorioidea*;
  - задняя соединительная артерия, *a.communicans posterior*.
- 



# Наружная сонная артерия



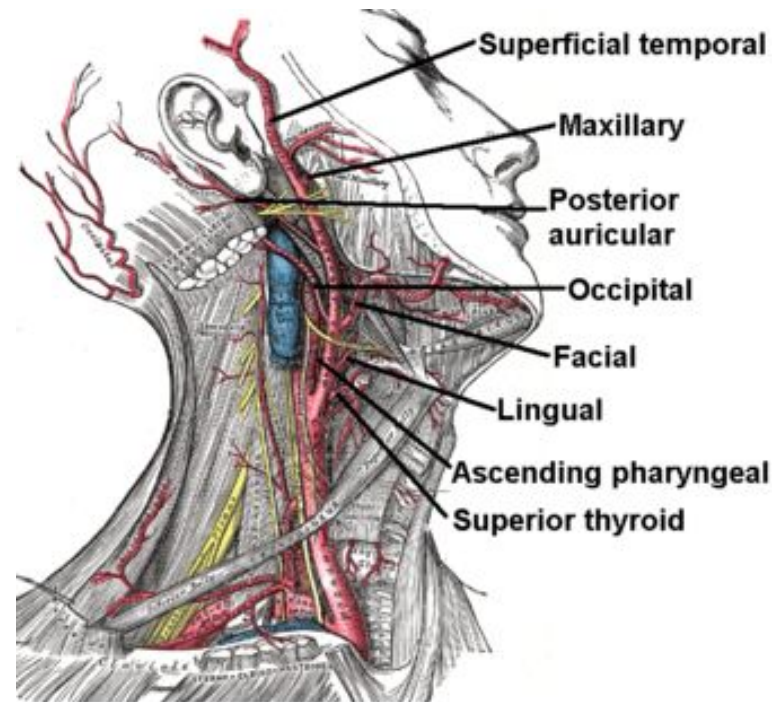
является основной и почти единственной артерией, участвующей в кровоснабжении органов полости рта.

Она в свою очередь делится на две ветви:

- верхнечелюстную и
- поверхностную височную.

От передней поверхности наружной сонной артерии также отходят язычная, лицевая и верхняя щитовидная артерии.

- ▣ **Наружная сонная артерия, a.carotis externa**, снабжает кровью наружные части головы и шеи. От наружной сонной артерии, несколько выше ее начала, отходит верхняя артерия щитовидной железы, a.thyroidea superior и направляется вниз и вперед к щитовидной железе. По пути отдает a.laryngea superior, которая кровоснабжает слизистую оболочку гортани.

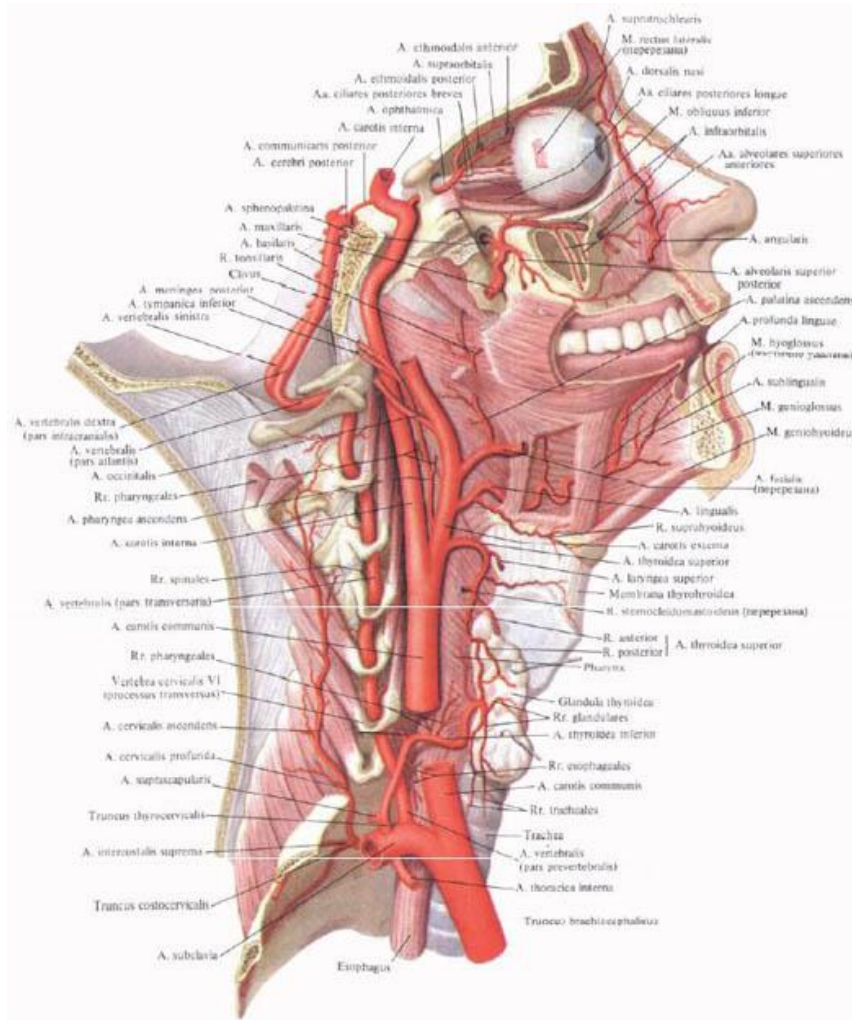




▣ **Язычная артерия, a.lingualis**, отходит на уровне больших рогов подъязычной кости и направляется вверх через треугольник Пирогова (образован задним краем m.mylohyoideus, задним брюшком m.digastricus и стволом n.hypoglossus) к языку.

▣ **Лицевая артерия, a.facialis** отходит несколько выше язычной артерии на уровне угла нижней челюсти, проходит внутри от заднего брюшка m.digastricus и направляется к m.masseter , где у переднего его края перегибается через нижний край челюсти на лицо. Затем эта артерия направляется к медиальному углу глаза, где своей конечной ветвью - a.angularis анастомозирует с a.dorsalis nasi (ветвь a.ophthalmica из системы внутренней сонной артерии). Кровоснабжает глотку и мягкое небо, небные миндалины, поднижнечелюстную железу, мышцы дна полости рта , подъязычные железы, верхнюю и нижнюю губы.

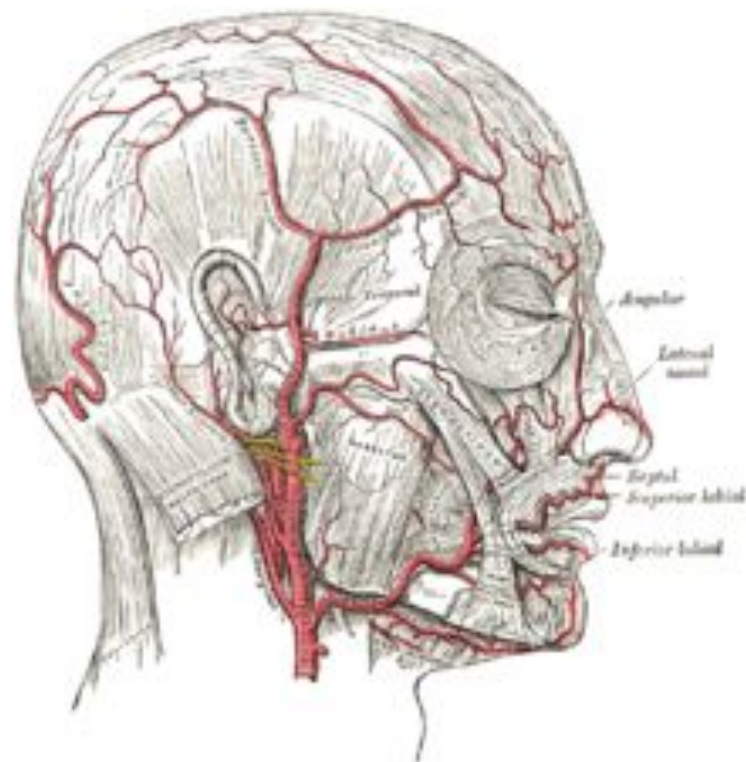
# Восходящая глоточная артерия, a.pharyngea ascendens



- начинается от внутренней поверхности наружной сонной артерии в самом ее начале и кровоснабжает боковую стенку глотки, мягкое небо и частично небную миндалину, а также ее ветви проникают в полость черепа к мозговым оболочкам.
- A.sternocleidomastoidea направляется и кровоснабжает одноименную мышцу.

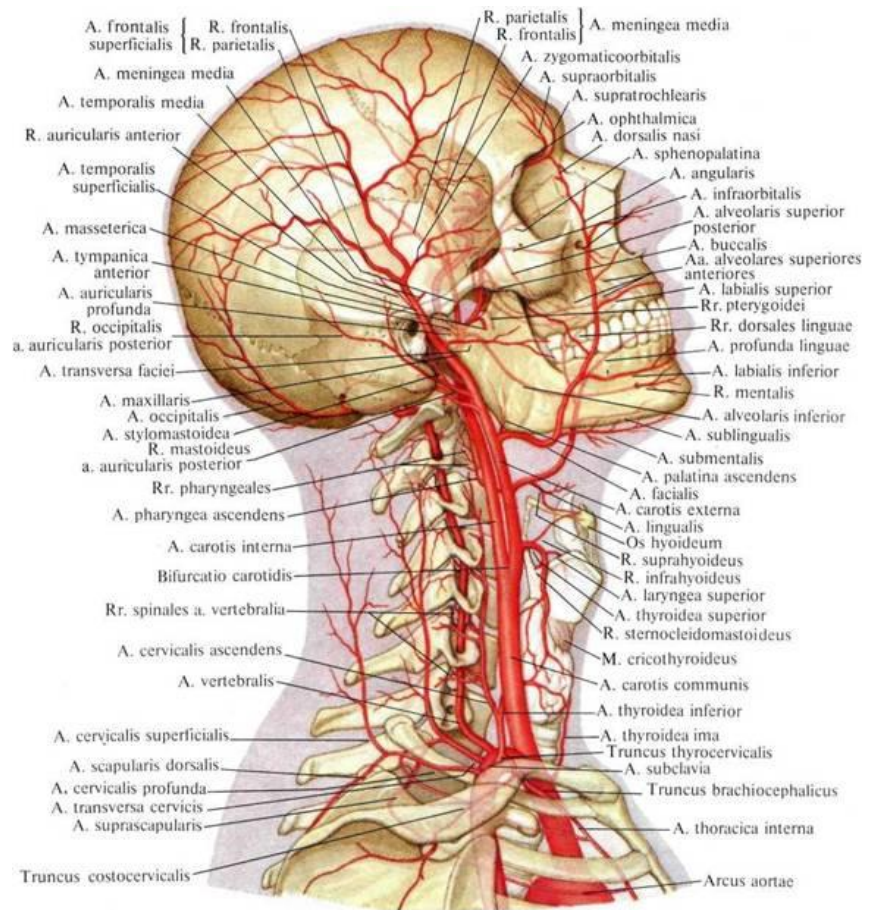
# Затылочная артерия, a.occipitalis,

- начинается на задней поверхности наружной сонной артерии и под задним брюшком m.digastricus идет к области затылка, кровоснабжает кожу и мышцу этой области, ушную раковину, твердую мозговую оболочку. Задняя ушная артерия, a.auricularis posterior. проходит над задним брюшком m.digastricus и идет к коже позади ушной раковины кровоснабжая кожу и мышцы этой области, лицевой нерв и среднее ухо.



# Поверхностная височная артерия, *a. temporalis superficialis*

- одна из двух конечных ветвей наружной сонной артерии. Проходит впереди наружного слухового прохода в височную область, располагается под кожей на фасции височной мышцы. Ее конечные ветви *ramus frontalis* и *ramus parietalis*, кровоснабжают *m. temporalis* и мягкие покровы свода черепа. По пути эта артерия отдает ветви к околоушной слюнной железе, к латеральной поверхности ушной раковины, к наружному слуховому проходу, мягким тканям в области наружного угла глаза, *m. orbicularis oculi* и к скуловой кости.



# Верхнечелюстная артерия, *a.maxillaris*

---

- является еще одной конечной ветвью наружной сонной артерии. Отдает следующие ветви: средняя менингеальная артерия, *a.meningea media*, (к твердой оболочке головного мозга); нижняя альвеолярная артерия, *alveolaris inferior* (перед входом в канал нижней челюсти отдает *ramus mylohyoideus* к одноименной мышце, в нижнечелюстном канале отдает веточки к зубам, межальвеолярным перегородкам и слизистой оболочке, а выходя из канала *a.mentalis* разветвляется в мягких тканях нижней губы и подбородка); подглазничная артерия, *a.infraorbitalis*, входит через *fissura orbitalis interior* в глазницу и через *canalis infraorbitalis* выходит на переднюю поверхность верхнечелюстной кости (кровообеспечивает верхние зубы, слизистую оболочку альвеолярного отростка и верхнечелюстной пазухи); крыловидно-небная артерия, *a.sphenopalatina*, проникая через одноименное отверстие в носовую полость разветвляется в слизистой оболочке носа. *A.maxillaris* также отдает ветви к небу, глотке, слуховой трубе, часть сосудов спускается вниз в *canalis palatinus majores et minores* и разветвляется в твердом и мягком небе.



- Венозный отток крови от органов полости рта происходит по системе яремных вен. В области лица вены сопровождают одноименные артерии.

### **Вены:**

1. Внутренняя яремная вена
2. Наружная яремная вена

**Внутренняя яремная вена** в основном несет кровь из полости черепа, принимая на своем пути вены от органов и внеорганных сплетений. К ним относится крыловидное сплетение, которое находится позади тела верхней челюсти и окружает крыловидные мышцы. В это сплетение поступает кровь, оттекающая от оболочек головного мозга, от глотки, внутреннего уха, околоушной железы и жевательных мышц, частично – из глазницы, от слизистой оболочки носа и полости рта, от зубных органов.



# Внутренняя яремная вена , *v.jugularis interna*

---

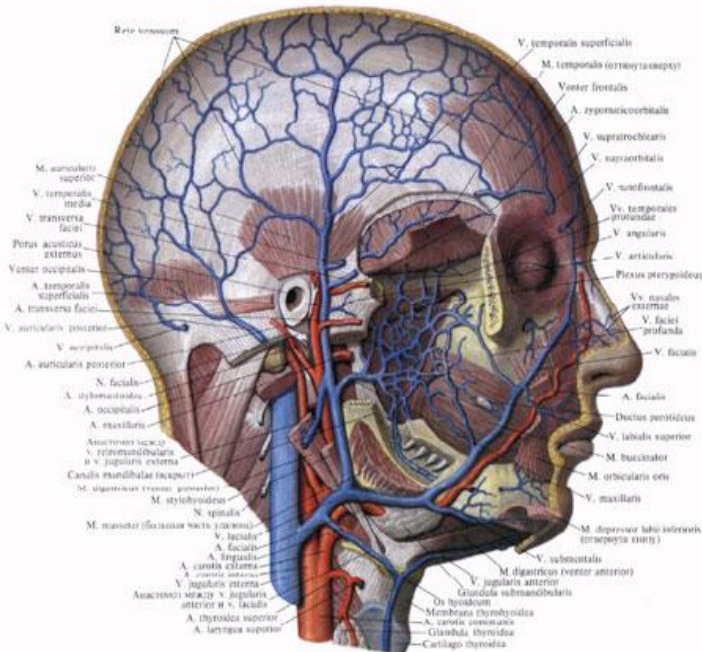
- получает кровь из головы и шеи. Притоки внутренней яремной вены делятся на внутричерепные и внечерепные. К первым относятся синусы твердой оболочки головного мозга и впадающие в них вены мозга, черепных костей, глазницы, твердой оболочки. Ко вторым: лицевая вена, *v.facialis* (соответствует ходу соответствующей артерии, синоним - *v.facialis anterior*), позадичелюстная вена. *v.retromandibularis* (собирает кровь из височной и околоушной областей); глоточные вены. *v.pharyngeae*; язычная вена, *v.lingualis*; верхние щитовидные вены, *vv.thyroideae superiores* (соответствует ходу соответствующих артерий); средняя щитовидная вена, *v.thyroideae media*
- 



# Общая лицевая вена (*v. facialis communis*)

- вена, являющаяся непосредственным общим стволом *v. facialis anterior* et *v. retromandibularis* (*facialis posterior*), впадающим в *v. jugularis interna*. Наружная яремная вена, *v. jugularis externa*, начинается позади ушной раковины на уровне угла нижней челюсти в области позадичелюстной ямки (спускается покрывая *m. platysma*), пересекает *m. sternocleidomastoidea* и по заднему краю этой мышцы на уровне подъязычной кости соединяется в общий ствол с передней яремной веной, *v. jugularis anterior*, которые собирают кровь из небольших вен ниже подбородка и идут по передней поверхности шеи вниз, вливается в *v. subclavia*.

Вены головы, вид справа





# Крыловидное венозное сплетение, *plexus venosus pterygoideus*

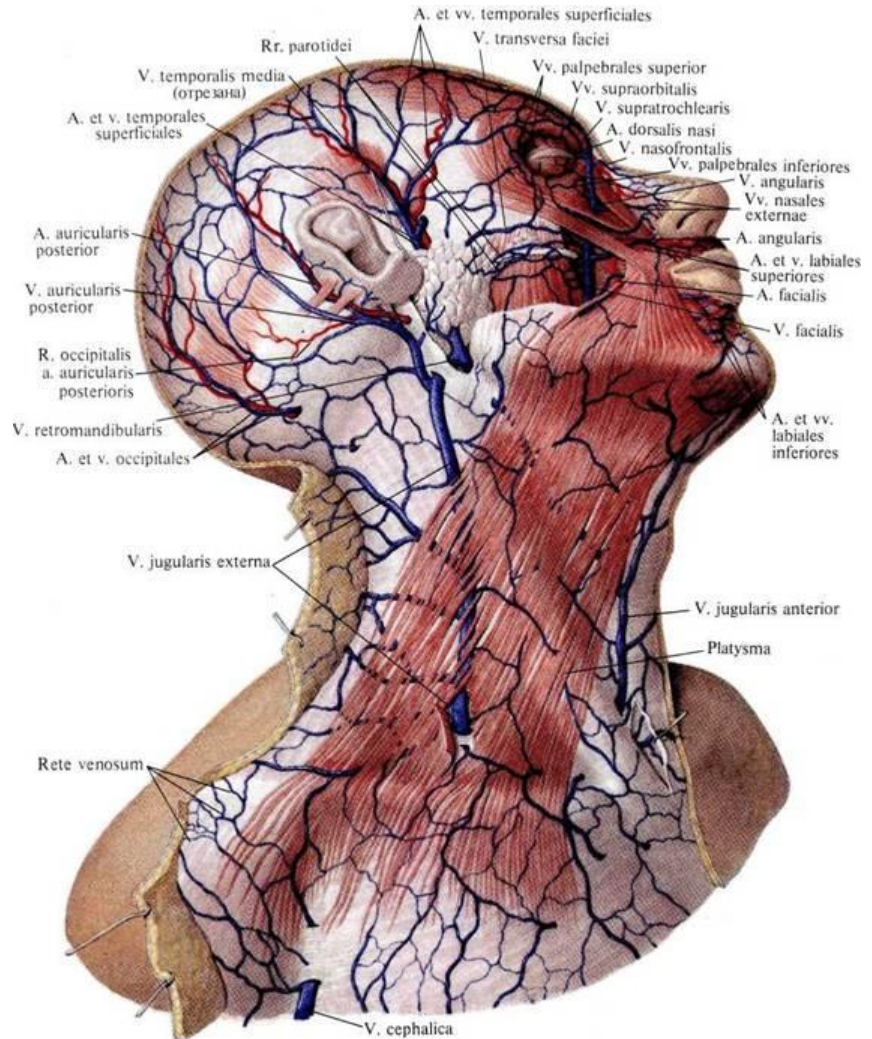
---

- находится в подвисочной ямке. Собирает кровь от оболочек головного мозга, от верхнего глоточного сплетения, от внутреннего, среднего и наружного уха, от околоушной железы, жевательных мышц, частично из вены глазницы, от слизистой оболочки полостей носа и рта, а также от зубов. Вливается в *v.retromandibularis*, *v.facialis communis*, а затем в *v.jugularis interna*.



# Наружная яремная вена

- начинается позади ушной раковины от слияния затылочной и задней ушной вен. Ниже ушной раковины она имеет соединение с заднечелюстной веной. Наружная яремная вена спускается почти вертикально вниз и у основания шеи в нее впадают надлопаточная и передняя яремная вены. Наружная яремная вена отдает свою кровь подключичной вене.



- 
- 1. <http://meduniver.com/Medical/stomatologia/115.html>
  - 2. <http://www.dentalworld.ru/articles/44604/?cid=59102>
  - 3.  
[http://bone-surgery.ru/view/krovosnabzhenie\\_lica\\_i\\_organov\\_polosti\\_rta/](http://bone-surgery.ru/view/krovosnabzhenie_lica_i_organov_polosti_rta/)

