

Минобрнауки России
Федеральное государственное образовательное учреждение
высшего образования
«Вятский государственный университет»
Факультет технологий, инжиниринга и дизайна
Кафедра технологии и методики преподавания технологии

Презентация на тему:
«Технологическая
последовательность на
обработку мужских брюк»

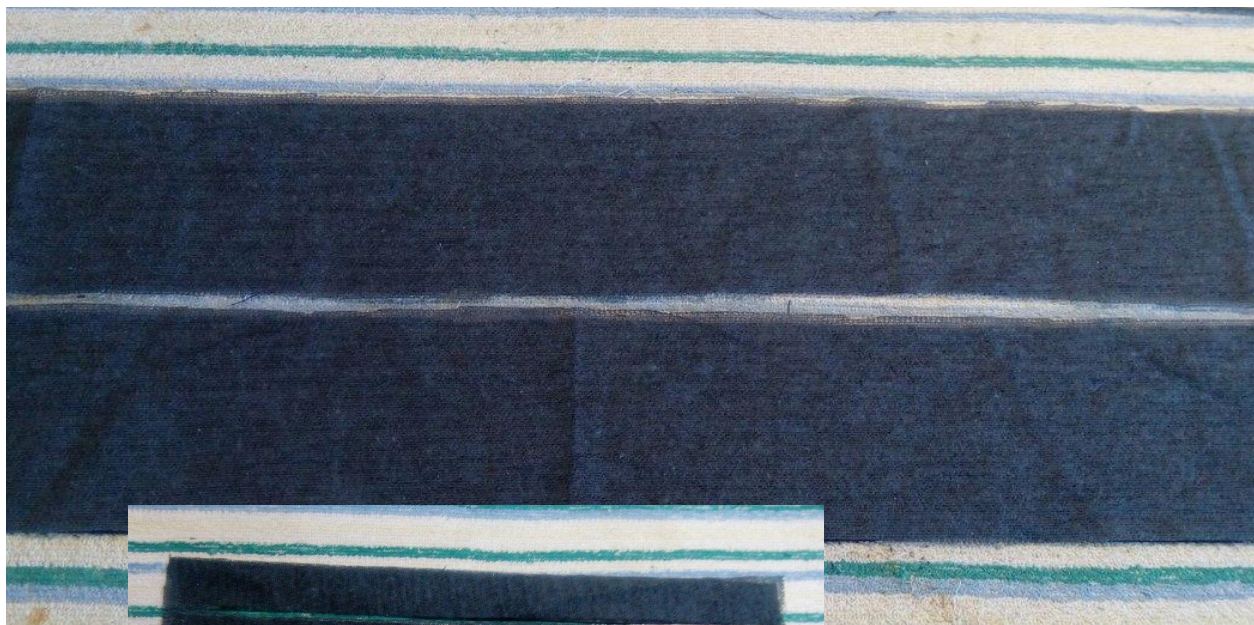
Раскладка и раскрой брюк



ВТО деталей брюк, обработка вытачек



Дублирование мелких деталей



Обработка прорезного кармана в рамку на передних половинках брюк



Наметить вход кармана на лицевой стороне передних половинок



Притачать верхнюю обтачку по намеченной линии

Притачать нижнюю обтачку по намеченной линии



Обработка прорезного кармана в рамку на передних половинках брюк



Наметить линию прорезания входа в карман с изнаночной стороны



Притачать подкладку кармана в швы притачивания обтачек

Обметать срезы подзоров и настрочить их на детали подкладки

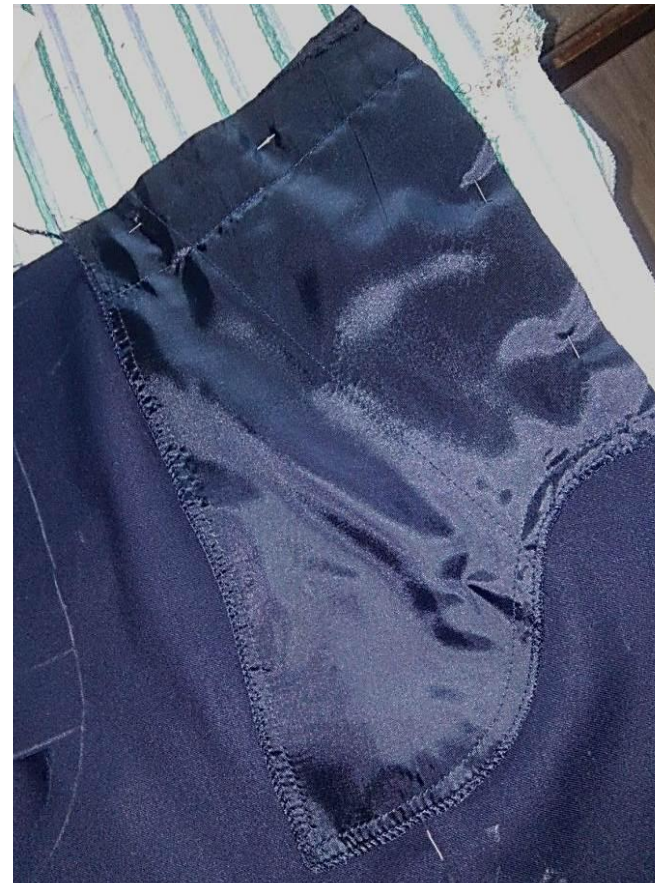


Обработка прорезного кармана в рамку на передних половинках брюк

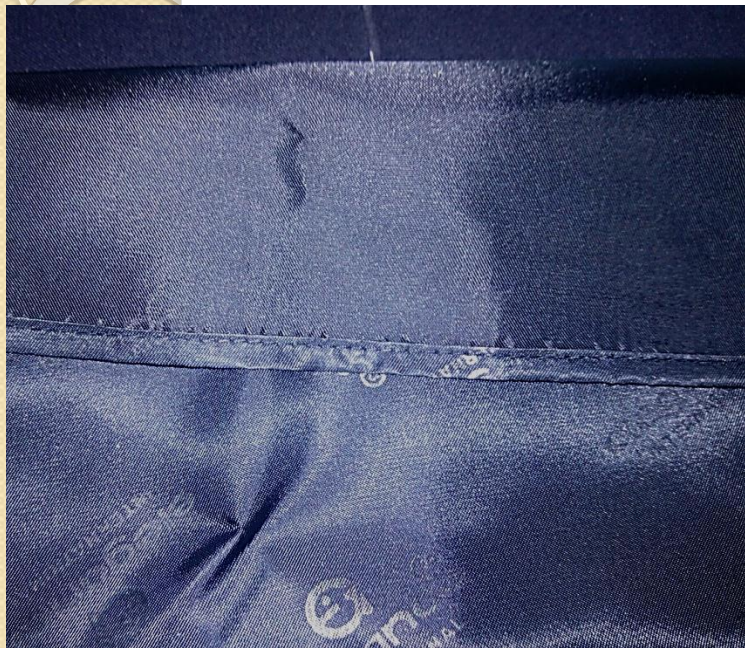


Стачать подкладку кармана, обметать срезы

Прорезать вход в карман, вывернуть на изнанку, закрепить рамку отделочной строчкой, приутюжить

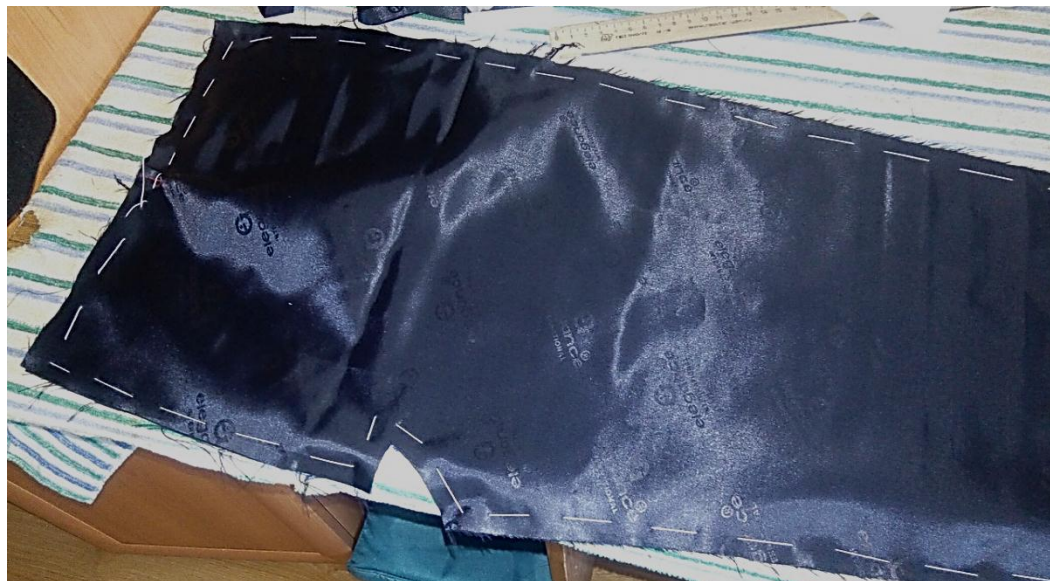


Обработка подкладки брюк и соединение ее с изделием



*Наметать подкладку брюк на
обработанные детали переда
по верхнему, боковому,
шаговому срезу и срезу банта*

*Обработать нижний
срез подкладки брюк
швом в подгибку с
закрытым срезом*

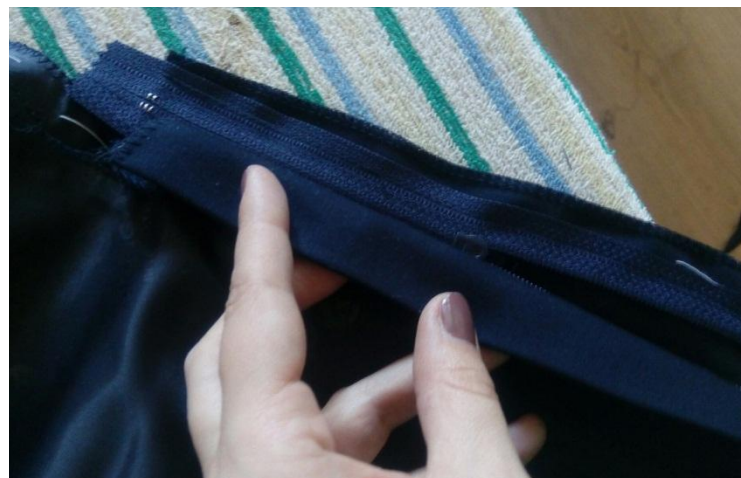


Обработка застежки

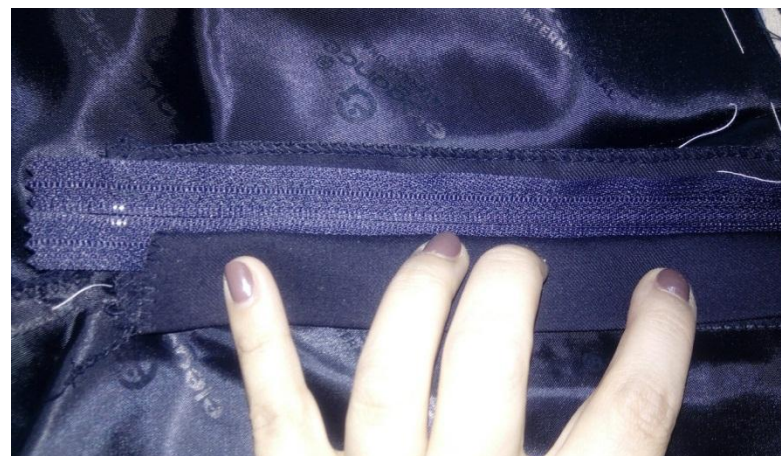
*Заутюжить откосок,
обметать*



*Втачать молнию между
откоском и заутюженным срезом
банта*



*Настрочить молнию на гульфик,
цельнокроеный с деталью переда,
двумя параллельными строчками*

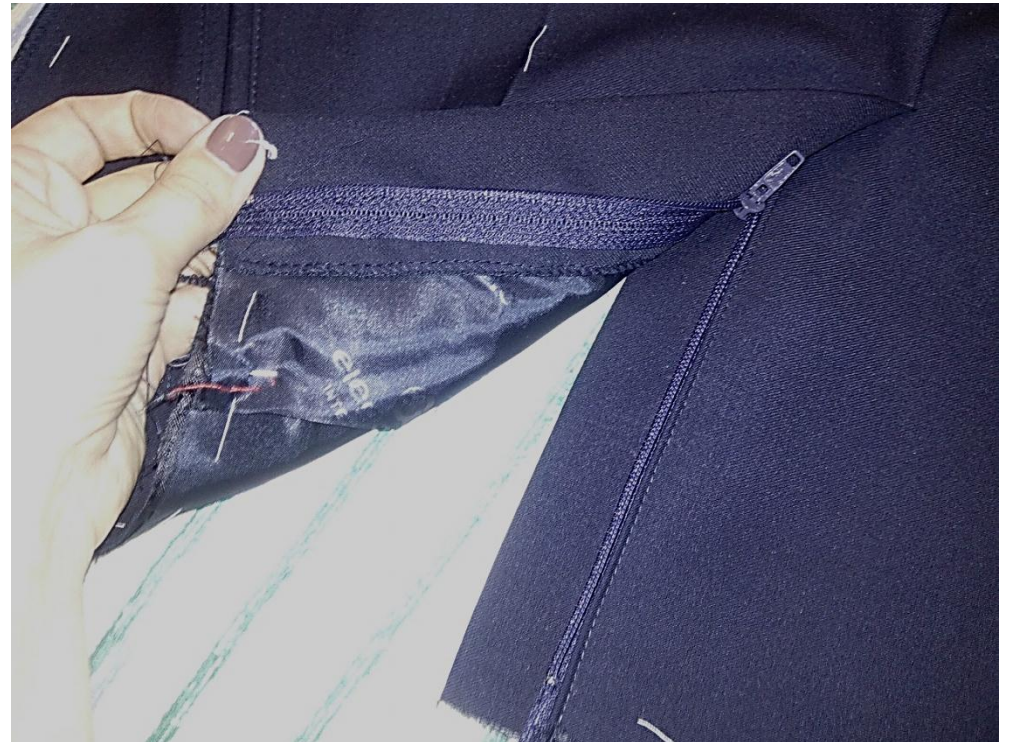


Обработка застежки



*Проложить
закрепляющую строчку по
гульфику с лицевой
стороны*

*Приутюжить
застежку*

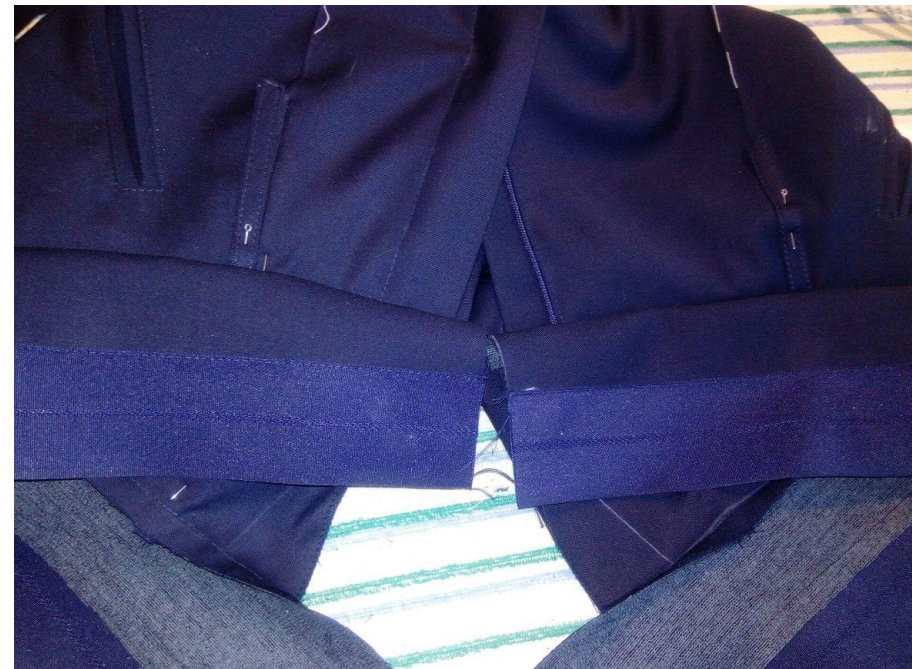


Обработка верхнего среза притачным поясом со специальной корсажной лентой



*Настрочить корсажную
ленту на верхний пояс,
сделав предварительно ВТО
верхнего пояса и корсажной
ленты*

*Притачать пояс к верхнему
срезу брюк, разместив
предварительно шлевки по
намеченным контрольным
знакам*



Обработка верхнего среза притачным поясом со специальной корсажной лентой

Закрепить корсажную ленту машинной строчкой в шов втачивания верхнего пояса

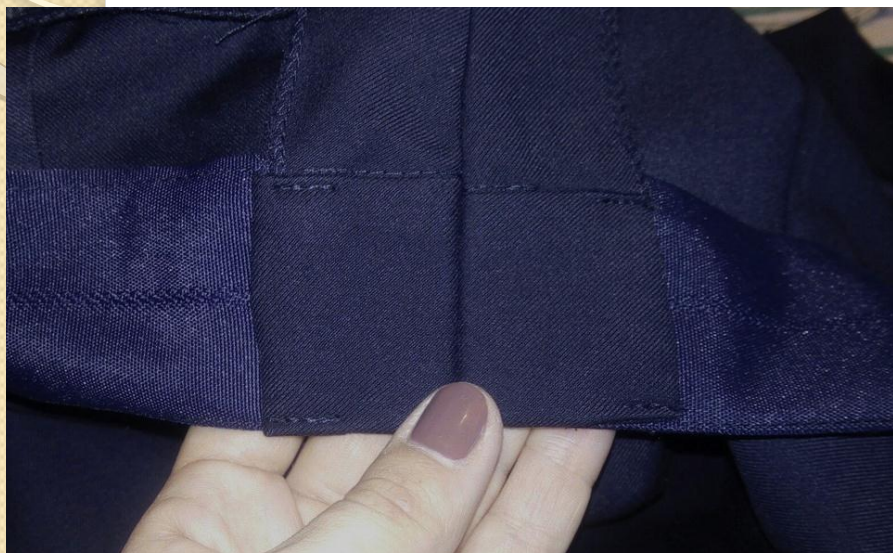


Обтачать углы пояса (концы пояса не выступают за край застежки)



Обработка верхнего среза притачным поясом со специальной корсажной лентой

*Настрочить шлевки
на пояс,
приутюжить пояс в
готовом виде*



*Стачать средние срезы
брюк, припуски
обработать швом в
подгибку с закрытым
срезом*



Обработка нижнего среза брюк

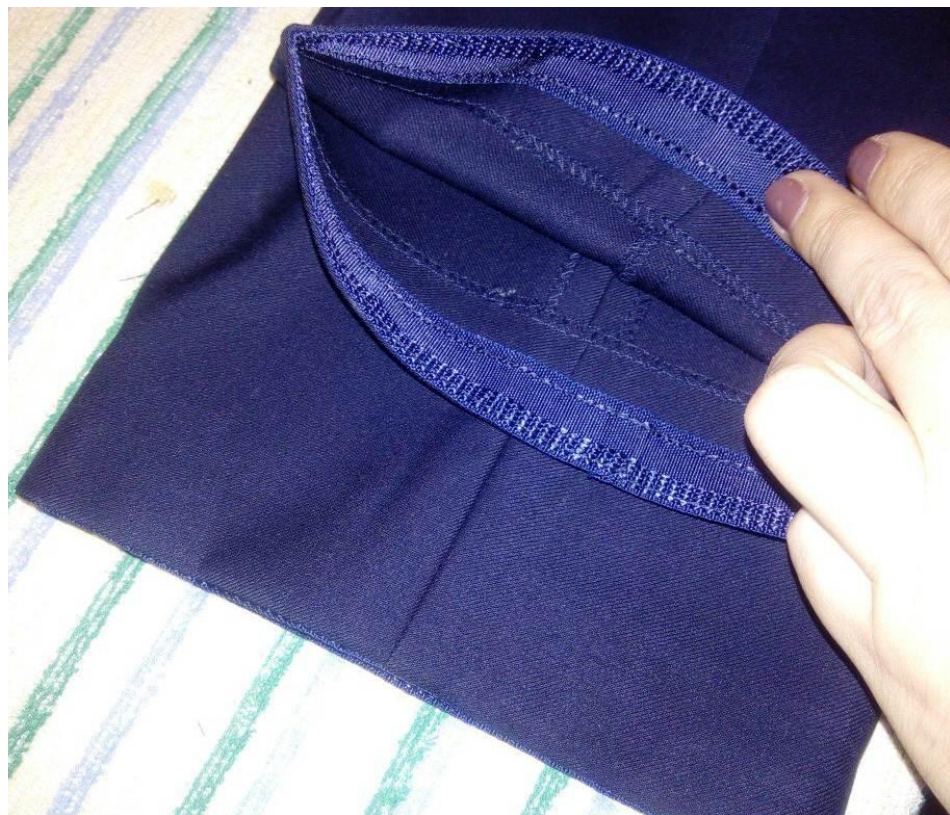
*Подшить низ брюк потайными
стежками, убрать нитки
заметывания, приутюжить*



*Настрочить брючную тесьму
двумя параллельными
строчками*



*Заметать низ брюк, образуя
кант из брючной тесьмы*



Готовое изделие

