



## Древесина. Пиломатериалы и древесные материалы.



# Изучаю новый материал

Выберите темы для изучения

Строение древесины

Пиломатериалы

Породы древесины

Древесные материалы

Проверяю свои  
знания

Изучаю дома



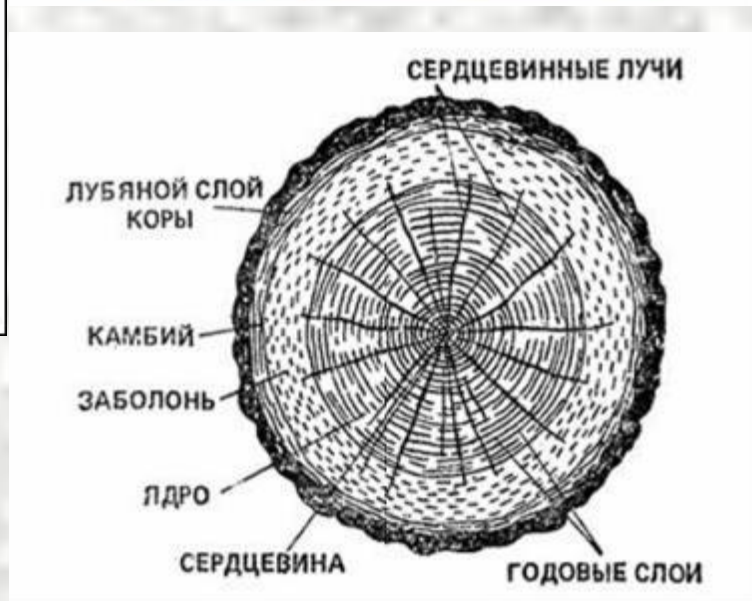
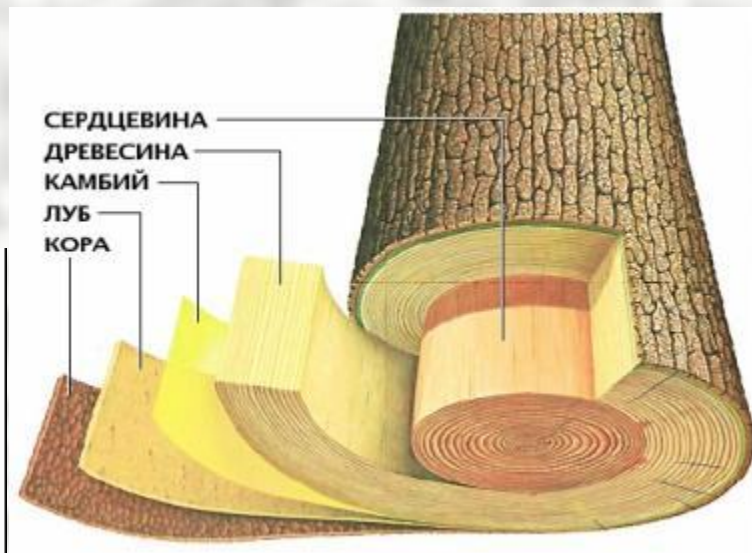
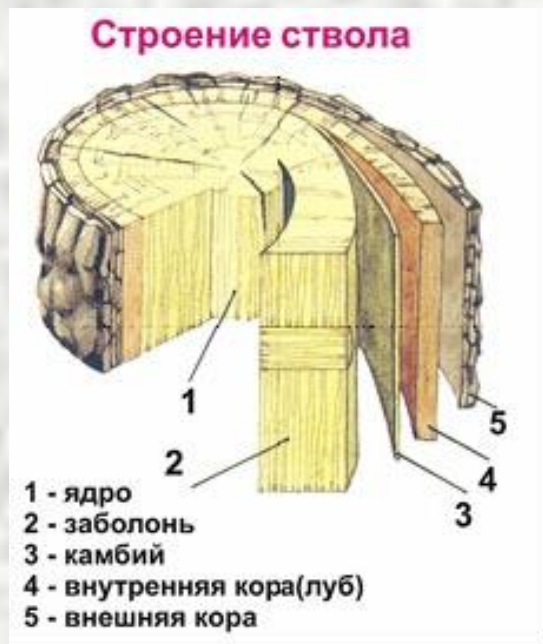


меню

# Строение древесины



Части дерева







**меню**

# Породы древесины

**Лиственные**

**Дуб**

**Берёза**

**Липа**

**Осина**

**Клён**

**Хвойные**

**Ель**

**Сосна**

**Лиственница**

**Кедр**

**Пихта**

**Выберите интересующую породу древесины**



## Лиственные породы

### Дуб

- имеет твёрдую древесину;
- не боится влаги;
- не коробится.







# Лиственничные породы

## Берёза

- имеет твёрдую светлую древесину.





# Лиственные породы

## Липа



-имеет мягкую и лёгкую  
древесину;

-хорошо режется.







## Лиственные породы

### Осина

- имеет волокнистую текстуру светлого тона;
- режется с усилием.







## Лиственничные породы

### Клён

- твёрдая порода;
- режется тяжело.





# Хвойные породы

## Ель

- имеет древесину бело-жёлтого цвета;
- в её разрезе видны мелкие сучки.







# Хвойные породы

## Сосна

- древесина мягкая с красноватым оттенком;
- в текстуре отчётливо видны годовичные кольца.







# Хвойные породы

## Лиственница

- дерево с опадающей на зиму хвоей;
- древесина твёрдая;
- устойчива к загниванию.





# Хвойные породы

## Кедр



- прочная и ценная древесина;
- быстро растёт;
- декоративен.







# Хвойные породы

## Пихта

- хвоя плоская;
- шишки растут вверх;
- отсутствие смоляных ходов в древесине.







**меню**

# **Пиломатериалы**

**Получают при распиливании брёвен вдоль**

**Доски обрезные**

**Пластина**

**Доски  
необрезные**

**Четвертина**

**Брусы**

**Горбыль**

**Бруски**

**Элементы  
пиломатериалов**



**Выберите интересующий пиломатериал**



# Пиломатериалы

## Доски обрезные





# Пиломатериалы

## Доски необрезные







# Пиломатериалы

## Брусы



**четырёхконтный**

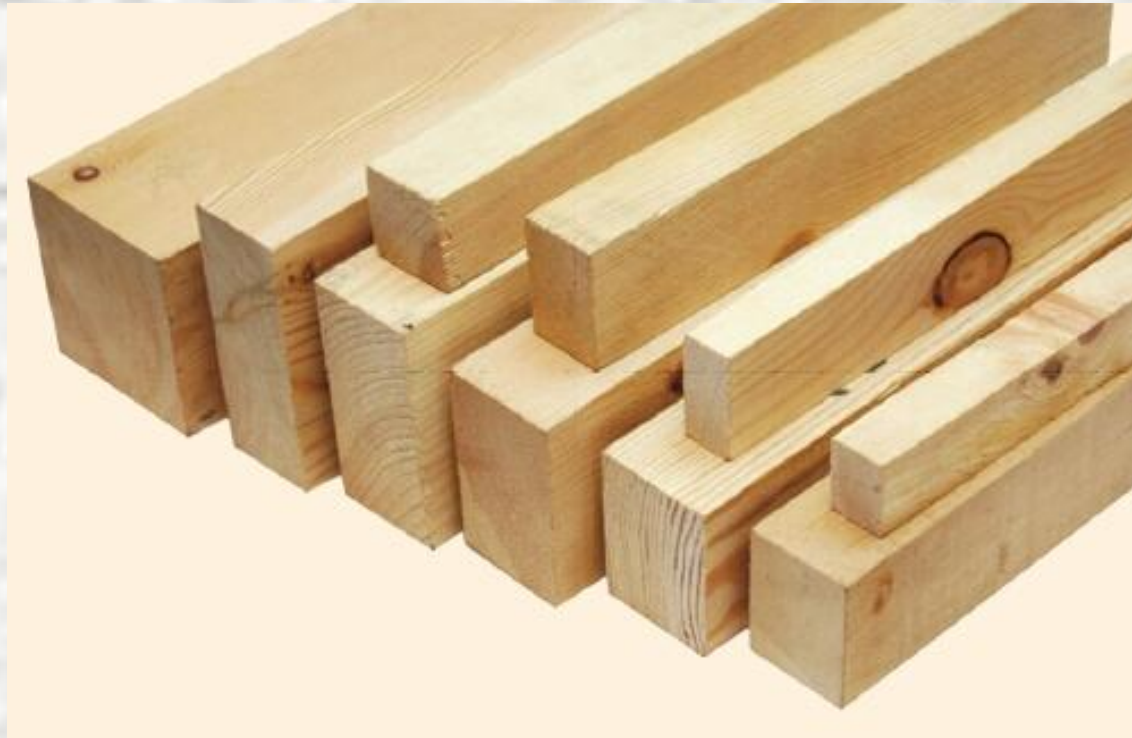


**двухконтный**



# Пиломатериалы

## Бруски







# Пиломатериалы

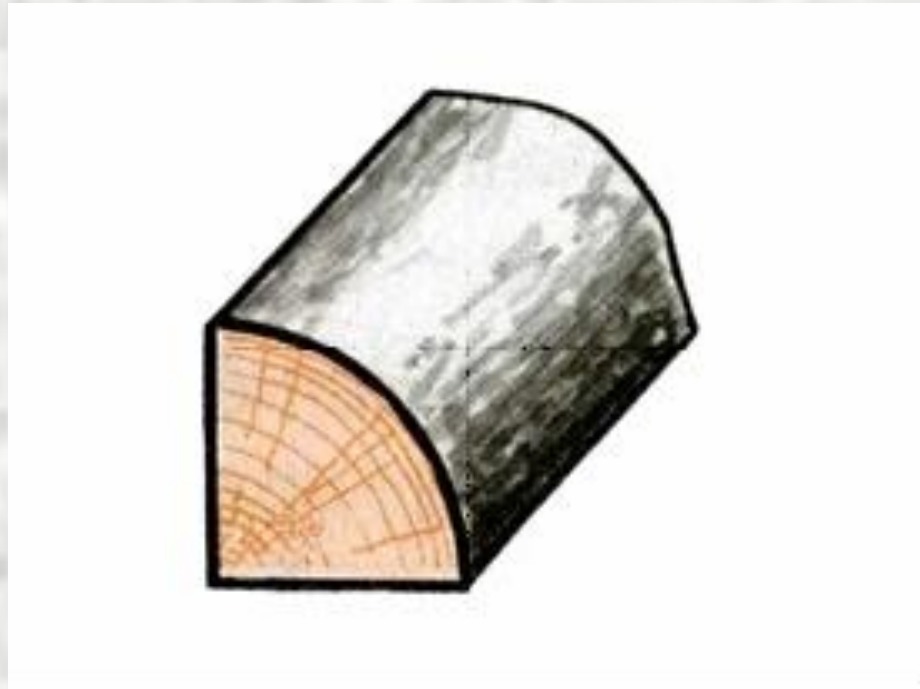
## Пластина





# Пиломатериалы

## Четвертина







# Пиломатериалы

## Горбыль





# Пиломатериалы

## Элементы пиломатериалов







**меню**

# **Древесные материалы**

**ДСП**

**ДВП**

**Шпон**

**Фанера**

**Выберите интересующий древесный материал**



# Древесные материалы

## ДСП (древесностружечная плита)







## Древесные материалы

**ДВП (древесноволокнистая плита)**





# Древесные материалы

## Шпон





# Древесные материалы

## Фанера







**меню**

# **Проверяю свои знания**

**Выберите задание и выполните его**

**Задание 1**



**Задание 2**

**Задание 3**



# Проверяю свои знания

## Задание 1

Отметь стрелками, какие материалы относятся к пиломатериалам, а какие – к древесным.



Проверьте себя, щёлкнув левой кнопкой мыши



## Проверяю свои знания

### Задание 2

Впиши недостающие буквы в следующих словах.

берёза

порода

фанера

буросок

сердцевина

Проверьте себя, щёлкнув левой кнопкой мыши





# Проверяю свои знания

## Задание 3

Впиши в пустые клетки слова-ответы.

1. Хвойное дерево, сбрасывающее свою хвою.

л	и	с	т	в	е	н	н	и	ц	а
---	---	---	---	---	---	---	---	---	---	---

2. Древесный материал, получаемый из шпона.

ф	а	н	е	р	а
---	---	---	---	---	---

3. Рисунок на срезе древесины.

т	е	к	с	т	у	р	а
---	---	---	---	---	---	---	---

Проверьте себя, щёлкнув левой кнопкой мыши