

ПРОИЗВОДСТВЕННЫЕ ОБЪЕКТЫ

Богандинское МО. Площадка 1



Форма собственности	Свободен от прав третьих лиц
Кадастровый номер	А) 72:17:0101003:283 Б) 72:17:0101003:286
Адрес	
Площадь	54,7 га: А) 31,4 га Б) 23,3 га
Категория земель	Земли населенных пунктов
Территориальная зона	Производственная зона
Санитарно-защитная зона	700 м
Водоснабжение	Планируется строительство водозабора
Канализация	_____ куб.м.
Подъездные пути	Асфальтированная дорога в 100 м от участка
Дополнительная информация	Рядом с участком проходит железная дорога. ЗУ частично расположен на землях лесного фонда, которые принадлежат

Газоснабжение

Диаметр, мм	материал	Точка подключения		Собственник газопровода	Ориентировочная протяженность до границы земельного участка, м
		давление МПа			
325	сталь	1,2		АО «Газпром газораспределение Север»	80

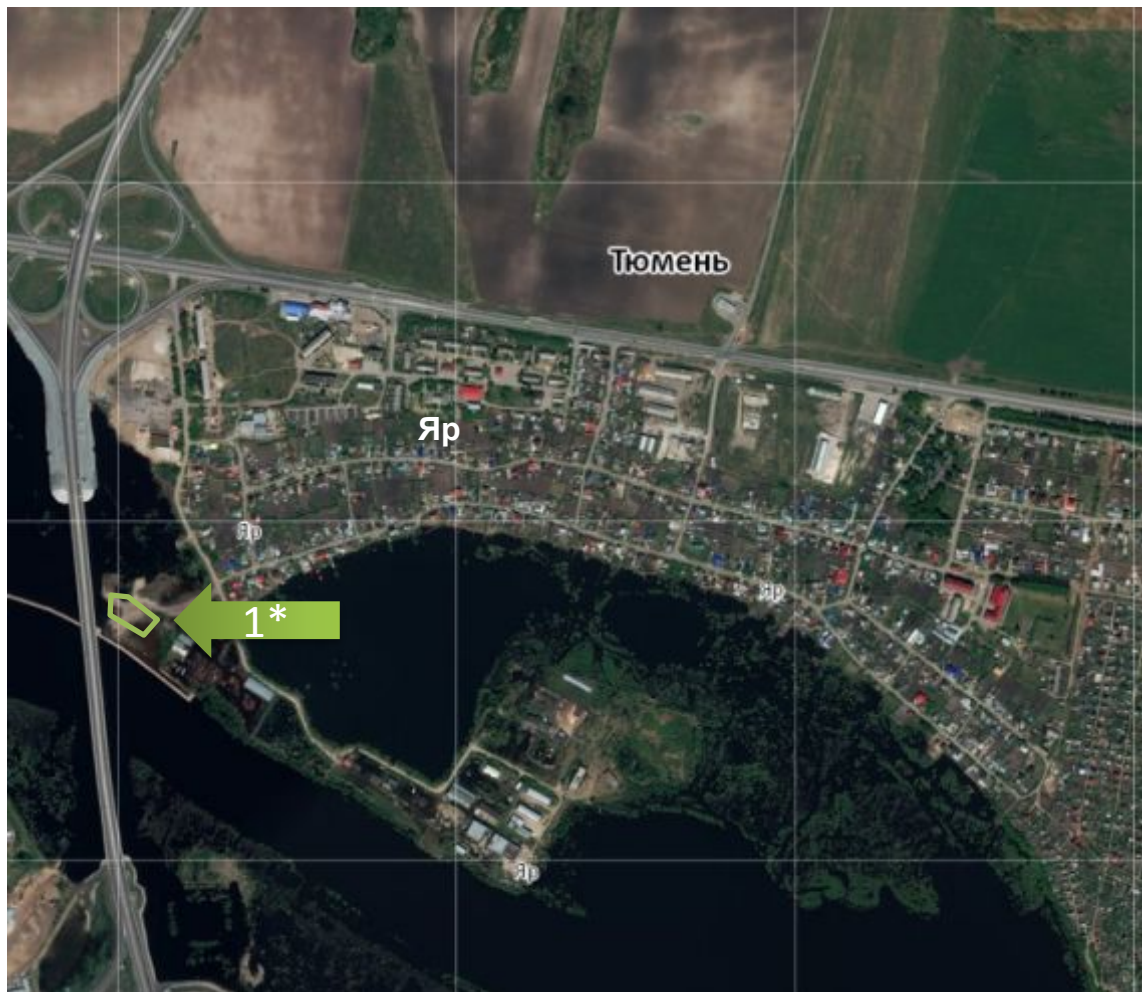
Электроснабжение

Для технологического присоединения ВРУ-0,4 кВ с КЛ-0,4 кВ объекта (при запрашиваемой мощности - 1300 кВт по второй категории надежности) необходимо выполнить:

- 1) Строительство 2КТП-1600/10/0,4 кВ на границе земельного участка 72:17:0101003:286;
- 2) Строительство двух КЛ-10 кВ от КРУ-10 кВ ПС 110 кВ ЖБИ ориентировочной протяженностью 1,1 км каждая.

Также для присоединения объекта потребуются реконструкция ПС 110 кВ ЖБИ в объеме замены силовых трансформаторов 2х10 на 2х25 с расширением РУ-10 кВ на две секции (2х1 секции 10 кВ) по производственной территории АО. Также следует

Ембаевское МО. Площадка 1*



Форма собственности	Неразграниченные земли
Кадастровый номер	
Адрес	
Площадь	0,5 га
Категория земель	Земли населенных пунктов
Территориальная зона	Производственная зона
Санитарно-защитная зона	100 м
Электроснабжение	_____ кВт
Газоснабжение	_____ куб.м.
Водоснабжение	_____ куб.м.
Канализация	_____ куб.м.
Подъездные пути	
Дополнительная информация	Подтопляемая территория

Каскаринское МО. Площадка 1



Форма собственности	Свободен от прав третьих лиц
Кадастровый номер	72:17:0905002:197
Адрес	Тюменская область, Тюменский район, с. Каскара, 23 км а/д Тюмень - Ханты - Мансийск (промышленная зона)
Площадь	5 га
Категория земель	Земли населённых пунктов
Территориальная зона	Производственная зона
Санитарно-защитная зона	50 м
Электроснабжение	Технологическое присоединение к сетям АО «Тюменьэнерго» возможно от распределительных сетей, присоединенных к ПС 110/10 Туринская, путем строительства необходимых объектов электрических сетей
Подъездные пути	
Дополнительная информация	По документу: для размещения промышленных предприятий V класса. Начальная цена годовой аренды – 756 975,00 руб.

Вид сети инженерно-технического обеспечения

Газоснабжение

Предельная свободная мощность существующих сетей (м³/ч)	Максимальная нагрузка (м³/ч)	Срок подключения объекта капитального строительства к сетям инженерно-технического обеспечения (лет)	Срок действия технических условий	Примерная плата за подключение (технологическое присоединение) ² (руб.)
5	5	1,5	до 15.11.2017	249 670,06

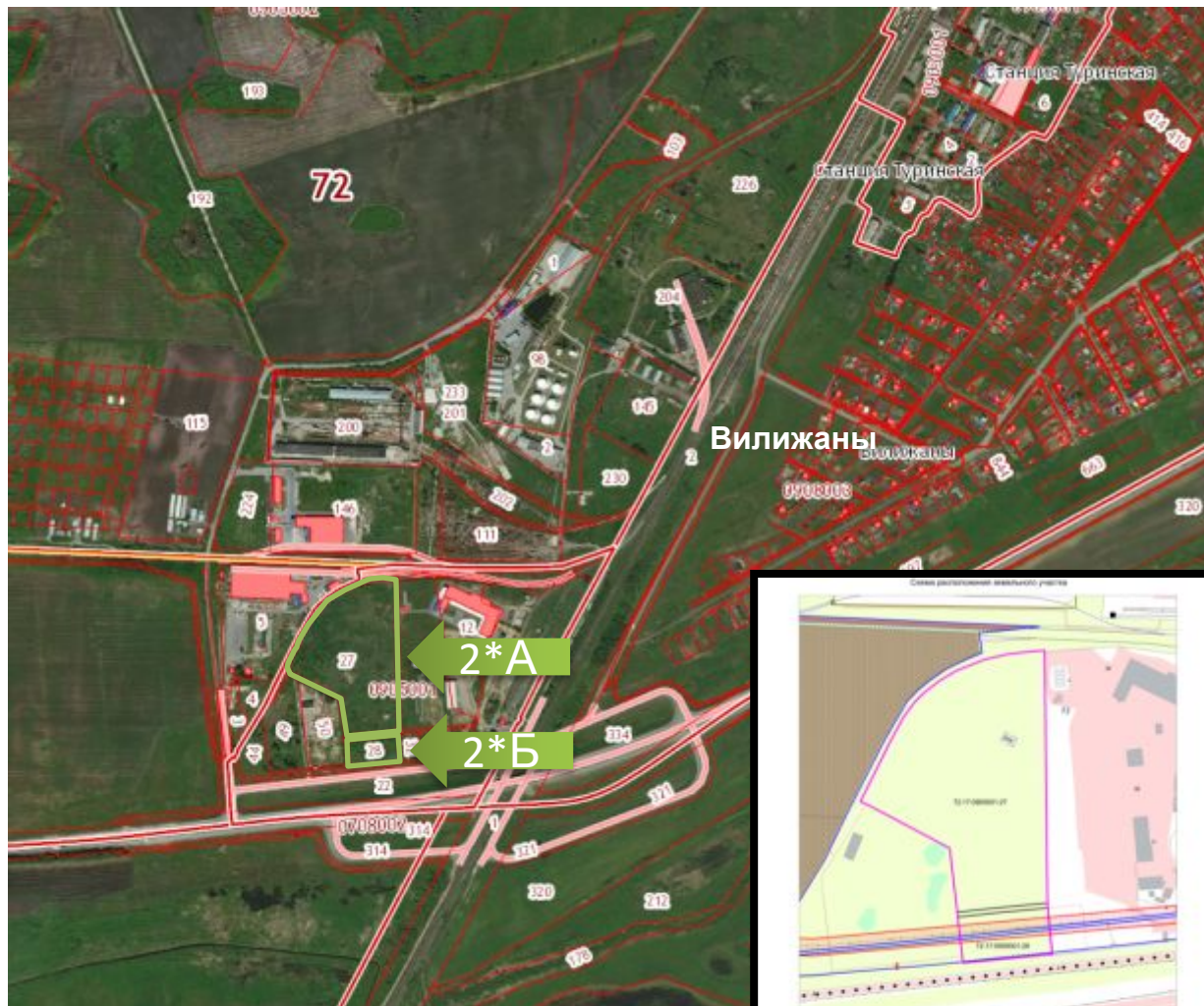
Водоснабжение и водоотведение

Технической возможности подключения к сетям водоснабжения и водоотведения нет в связи с отсутствием сетей водоснабжения и водоотведения. В качестве альтернативных источников водоснабжения предлагается: артезианская (водозаборная) скважина – при глубоком залегании уровня (более 20 м. от поверхности земли) каждую скважину оборудуют насосом; септик автономная канализация – септик (для отдельно стоящего индивидуального жилого дома).

Теплоснабжение

Техническая возможность подключения к сетям теплоснабжения отсутствует в связи с отсутствием сетей теплоснабжения. В качестве альтернативного источника предлагается водонагревательный котел (котельная) – пристроенный, газовый.

Каскаринское МО. Площадка 2*



Форма собственности	Права и ограничения: данные отсутствуют
Кадастровый номер	А) 72:17:0905001:27 Б) 72:17:0905001:28
Адрес	обл. Тюменская, р-н Тюменский, Каскаринское МО, 23 км автодороги Тюмень-Тобольск-Ханты-Мансийск
Площадь	А) 5 га (49 117 кв. м) Б) 0,6 га (6 305 кв. м)
Категория земель	Земли населенных пунктов
Территориальная зона	Производственная зона
Санитарно-защитная зона	500 м
Электроснабжение	
Газоснабжение	
Водоснабжение	
Канализация	
Подъездные пути	
Дополнительная информация	По документу: для строительства завода по выпуску готовых металлоконструкций

Борковское МО. Площадка 24



Форма собственности	Неразграниченные земли
Кадастровый номер	
Адрес	
Площадь	5 га
Категория земель	
Территориальная зона	Производственная зона
Санитарно-защитная зона	100 м
Электроснабжение	На участке
Газоснабжение	В 100 м
Водоснабжение	Скважина
Канализация	Выгреб
Подъездные пути	Расстояние до асфальтированной дороги 100м
Дополнительная информация	

Созоновское МО. Площадка 10



Форма собственности	Неразграниченные земли
Кадастровый номер	
Адрес	
Площадь	5 га
Категория земель	Земли населенных пунктов
Территориальная зона	Производственная зона
Санитарно-защитная зона	до 100 м с учетом уменьшения площади участка
Электроснабжение	Технологическое присоединение к сетям АО «Тюменьэнерго» возможно от распределительных сетей, присоединенных к ПС 110/10 Созоново, путем строительства необходимых объектов электрических сетей
Водоснабжение	В 100 м
Канализация	
Подъездные пути	Имеется возможность подъезда со стороны ул. Дружбы, ул. Советская, с. Созоново
Дополнительная информация	

Газоснабжение

Диаметр, мм	материал	Точка подключения		Ориентировочное расстояние до границы земельного участка, м
		давление МПа	Собственник газопровода	
108	сталь	0,3	АО «Газпром газораспределение Север»	50

Созоновское МО. Площадка 11

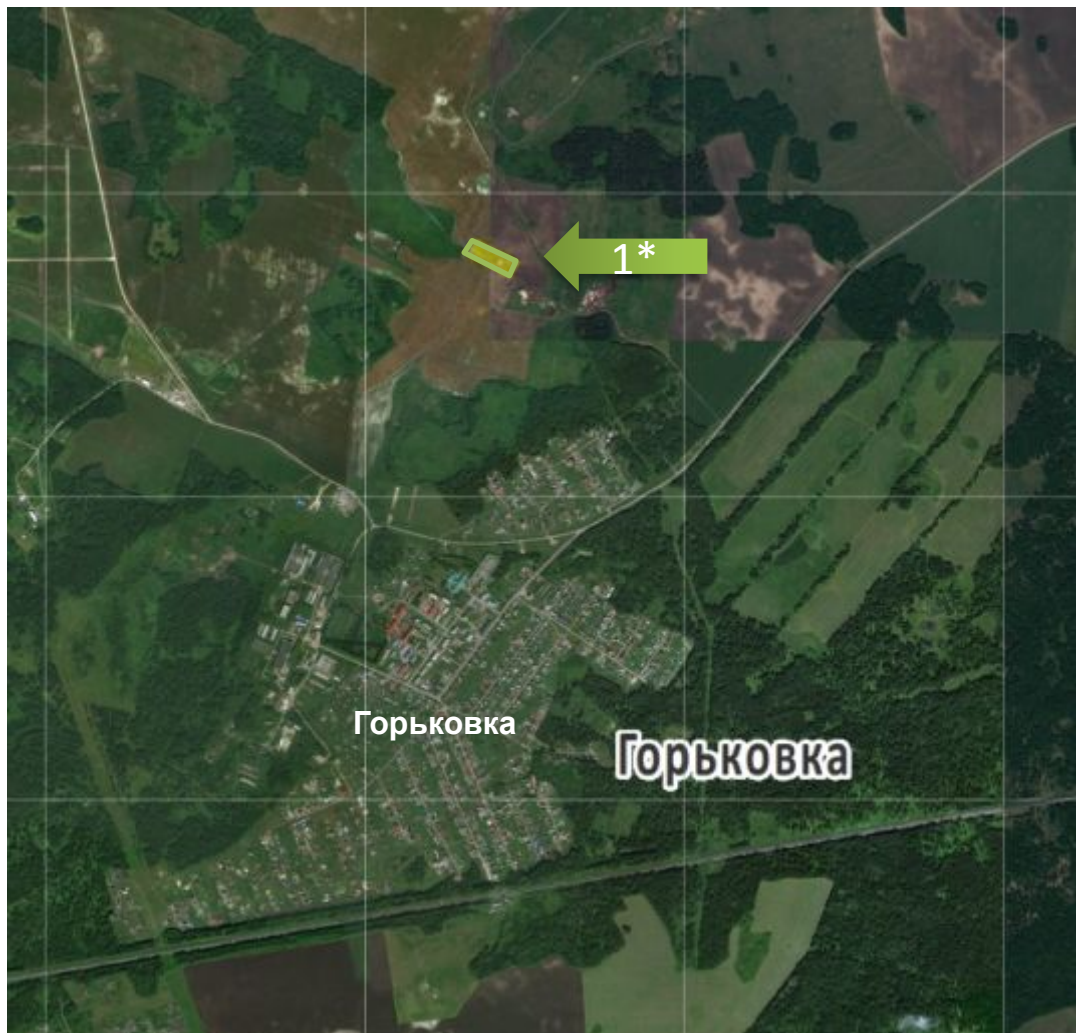


Форма собственности	Неразграниченные земли
Кадастровый номер	
Адрес	
Площадь	5 га
Категория земель	Земли населенных пунктов
Территориальная зона	Производственная зона
Санитарно-защитная зона	до 100 м с учетом уменьшения площади участка
Электроснабжение	Технологическое присоединение к сетям АО «Тюменьэнерго» возможно от распределительных сетей, присоединенных к ПС 110/10 Созоново, путем строительства необходимых объектов электрических сетей
Водоснабжение	В 200 м
Канализация	
Подъездные пути	Имеется существующий подъезд по ул. Дружбы, с. Созоново, дорога выполнена из дорожных плит
Повышающая	Подъемный

Газоснабжение

Точка подключения				Ориентировочное расстояние до границы земельного участка, м
Диаметр, мм	материал	давление МПа	Собственник газопровода	
108	сталь	0,3	АО «Газпром газораспределение Север»	400

Горьковское МО. Площадка 1*

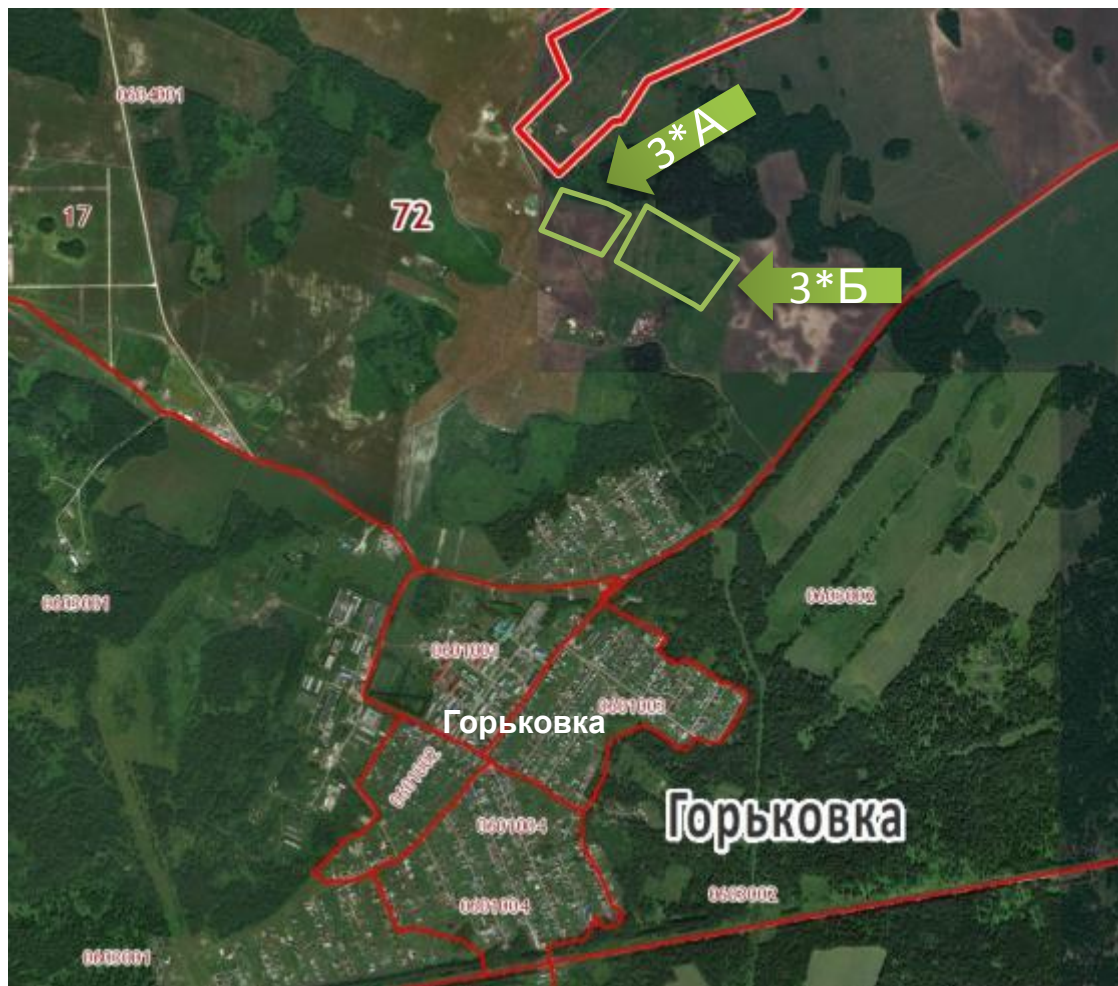


Форма собственности	Права и ограничения: данные отсутствуют
Кадастровый номер	72:17:0000000:4148
Адрес	Тюменская область, Тюменский район, с. Горьковка, участок № 1093
Площадь	1,7 га (16 902 кв. м.)
Категория земель	Земли населенных пунктов
Территориальная зона	Производственная зона
Санитарно-защитная зона	500 м
Электроснабжение	Технологическое присоединение к сетям АО «Тюменьэнерго» возможно от распределительных сетей, присоединенных к ПС 110/10 Горьковка, путем строительства необходимых объектов электрических сетей
Водоснабжение	_____ куб.м.
Канализация	_____ куб.м.
Подъездные пути	
Дополнительная информация	По документу: для размещения производственных и административных зданий, строений, сооружений и обслуживающих их

Газоснабжение

		Точка подключения		Ориентировочное расстояние до границы земельного участка, м
Диаметр, мм	материал	давление МПа	Собственник газопровода	
219	сталь	1,2	АО «Газпром газораспределение Север»	1 560

Горьковское МО. Площадка 3*

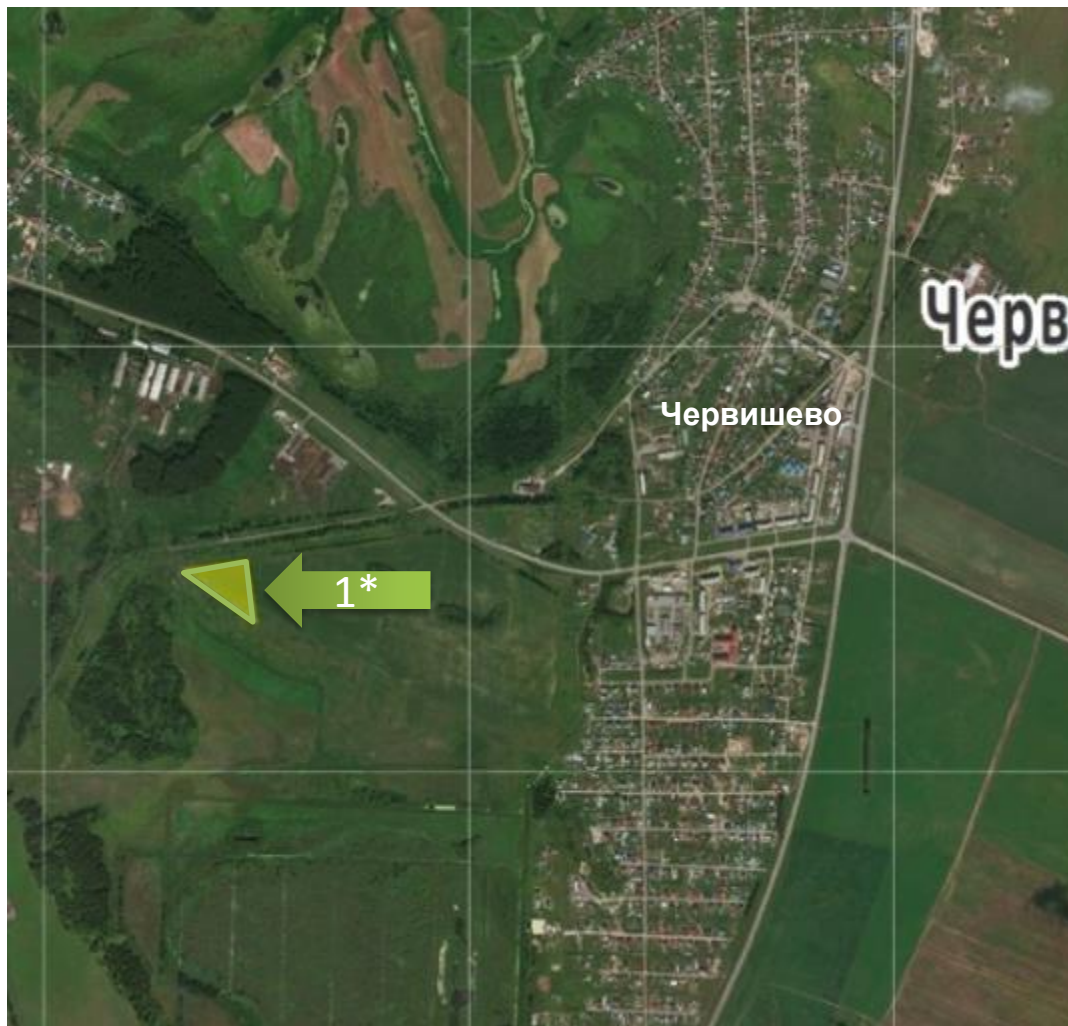


Форма собственности	Неразграниченные земли
Кадастровый номер	
Адрес	
Площадь	А) 2,5 га; Б) 7,5 га.
Категория земель	
Территориальная зона	Производственная зона
Санитарно-защитная зона	500 м (до 1000 м – при условии уменьшения площади участка 3*А)
Электроснабжение	Технологическое присоединение к сетям АО «Тюменьэнерго» возможно от распределительных сетей, присоединенных к ПС 110/10 Горьковка, путем строительства необходимых объектов электрических сетей
Водоснабжение	_____ куб.м.
Канализация	_____ куб.м.
Подъездные пути	
Дополнительная информация	

Газоснабжение

		Точка подключения		Ориентировочное расстояние до границы земельного участка, м
Диаметр, мм	материал	давление МПа	Собственник газопровода	
219	сталь	1,2	АО «Газпром газораспределение Север»	1 560

Червишевское МО. Площадка 1*

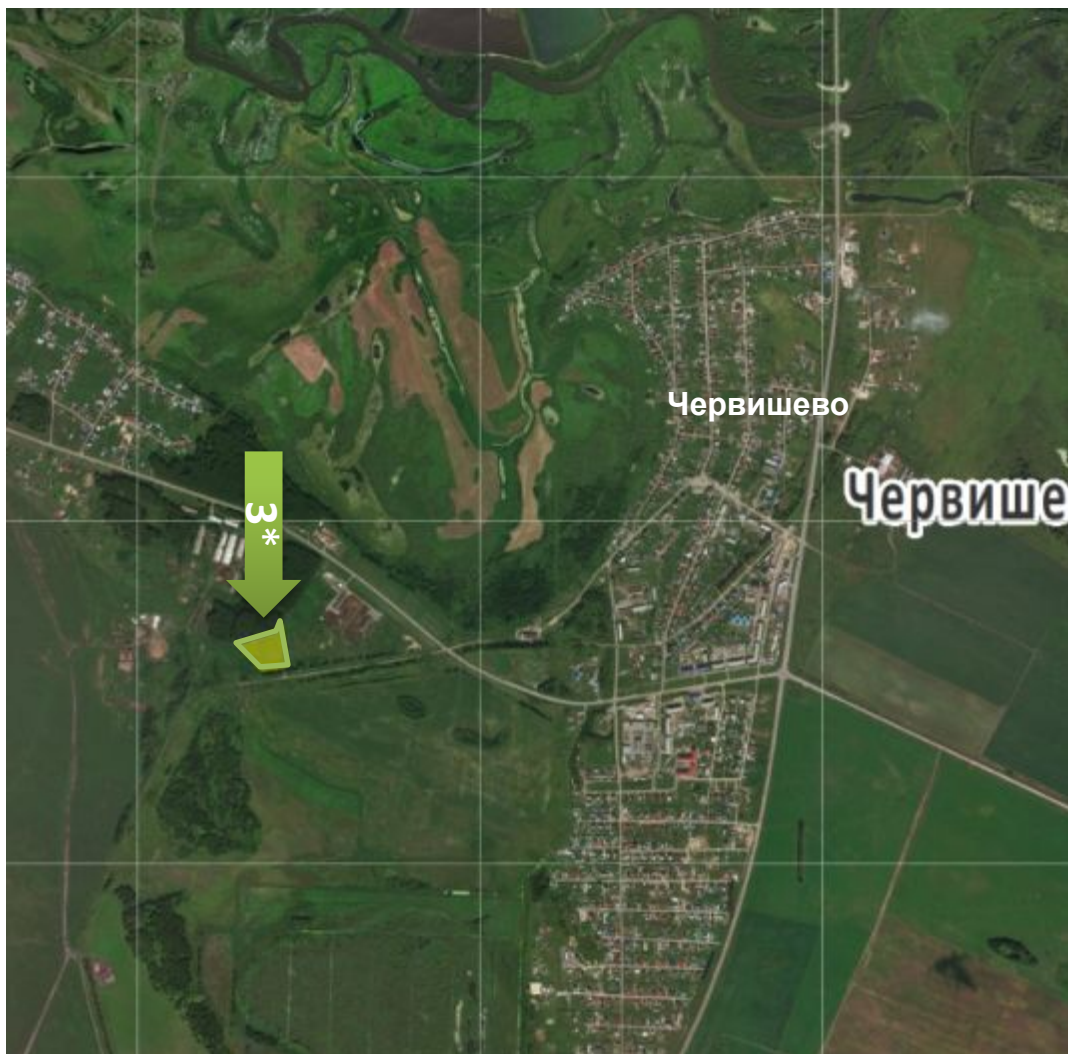


Форма собственности	Права и ограничения: данные отсутствуют
Кадастровый номер	72:17:2314003:717
Адрес	обл. Тюменская, р-н Тюменский, с. Червишево, промзона
Площадь	2 га (21 755 кв. м)
Категория земель	Земли населенных пунктов
Территориальная зона	Производственная зона
Санитарно-защитная зона	0 м (или размещение пищевой промышленности)
Электроснабжение	Технологическое присоединение к сетям АО «Тюменьэнерго» возможно от распределительных сетей, присоединенных к ПС 110/10 Червишево, путем строительства необходимых объектов электрических сетей
Водоснабжение	_____ куб.м.
Канализация	_____ куб.м.
Подъездные пути	
Дополнительная информация	По документу: для строительства производственно-складского комплекса

Газоснабжение

Диаметр, мм	материал	Точка подключения		Ориентировочное расстояние до границы земельного участка, м
		давление МПа	Собственник газопровода	
219	сталь	1,2	АО «Газпром газораспределение Север»	400

Червишевское МО. Площадка 3*

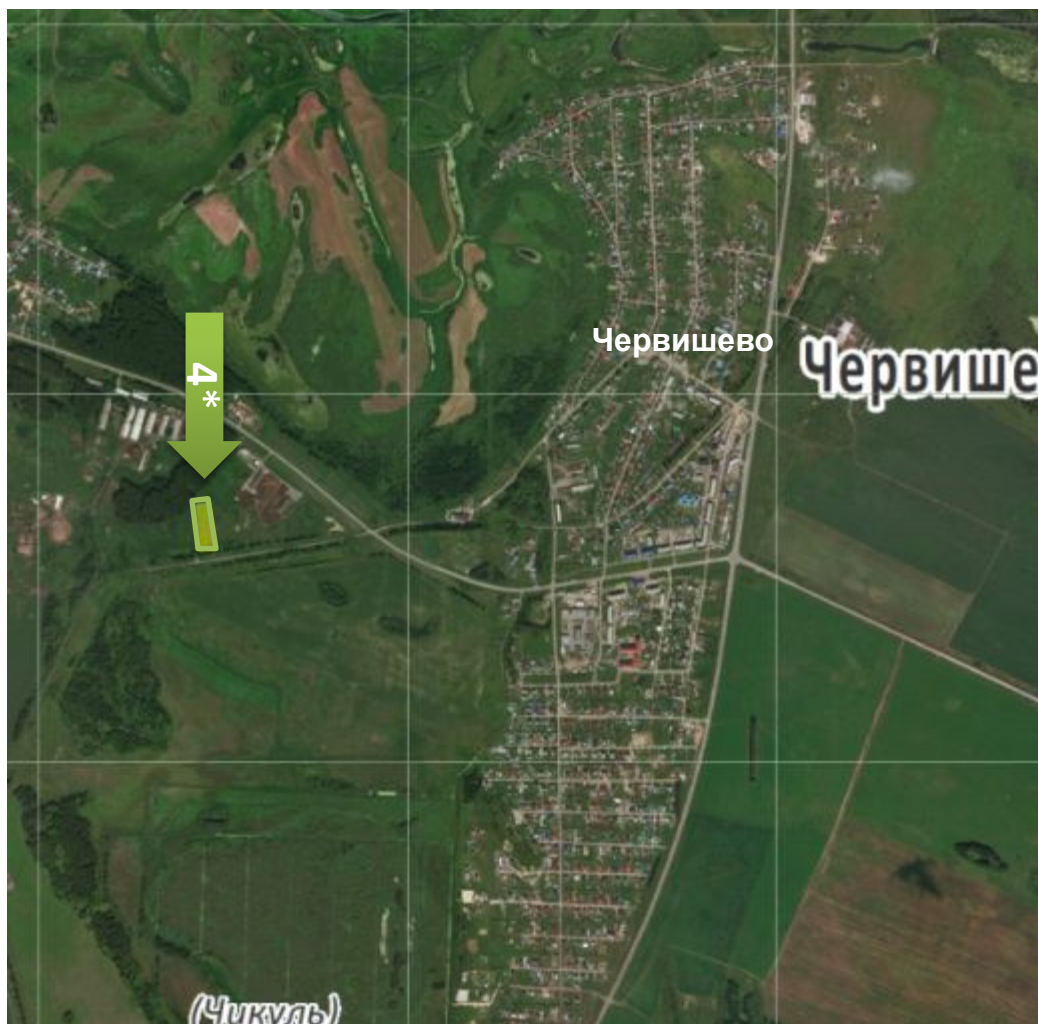


Форма собственности	Права и ограничения: данные отсутствуют
Кадастровый номер	72:17:2314003:643 (72:17:2314003:899)
Адрес	обл. Тюменская, р-н Тюменский, с. Червишево, промзона
Площадь	2 га
Категория земель	Земли населенных пунктов
Территориальная зона	Производственная зона
Санитарно-защитная зона	100 м
Электроснабжение	Технологическое присоединение к сетям АО «Тюменьэнерго» возможно от распределительных сетей, присоединенных к ПС 110/10 Червишево, путем строительства необходимых объектов электрических сетей
Газоснабжение	
Водоснабжение	
Канализация	
Подъездные пути	
Дополнительная информация	

Газоснабжение

Диаметр, мм	материал	Точка подключения		Ориентировочное расстояние до границы земельного участка, м
		давление МПа	Собственник газопровода	
219	сталь	1,2	АО «Газпром газораспределение Север»	400

Червишевское МО. Площадка 4*

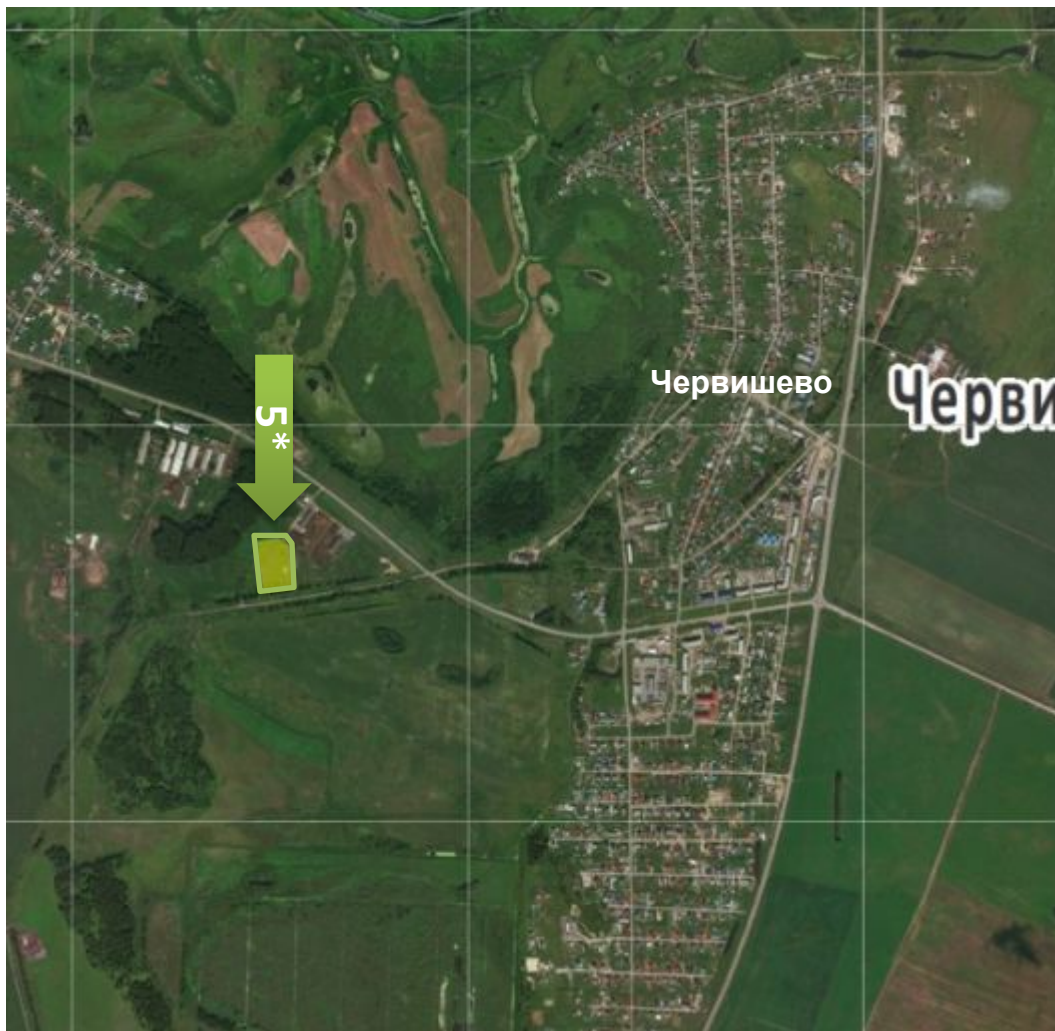


Форма собственности	Права и ограничения: данные отсутствуют
Кадастровый номер	72:17:2314003:894
Адрес	обл. Тюменская, р-н Тюменский, с. Червишево, промзона
Площадь	1 га
Категория земель	Земли населенных пунктов
Территориальная зона	Производственная зона
Санитарно-защитная зона	100 м
Электроснабжение	Технологическое присоединение к сетям АО «Тюменьэнерго» возможно от распределительных сетей, присоединенных к ПС 110/10 Червишево, путем строительства необходимых объектов электрических сетей
Газоснабжение	
Водоснабжение	
Канализация	
Подъездные пути	
Дополнительная информация	По документу: для строительства цеха по производству стеновых

Газоснабжение

Диаметр, мм	материал	Точка подключения		Ориентировочное расстояние до границы земельного участка, м
		давление МПа	Собственник газопровода	
219	сталь	1,2	АО «Газпром газораспределение Север»	450

Червишевское МО. Площадка 5*



Форма собственности	Права и ограничения: данные отсутствуют
Кадастровый номер	72:17:2314003:646
Адрес	обл. Тюменская, р-н Тюменский, с. Червишево, промзона 1, участок № 1006
Площадь	2 га (19 500 кв. м)
Категория земель	Земли населенных пунктов
Территориальная зона	Производственная зона
Санитарно-защитная зона	100 м
Электроснабжение	Технологическое присоединение к сетям АО «Тюменьэнерго» возможно от распределительных сетей, присоединенных к ПС 110/10 Червишево, путем строительства необходимых объектов электрических сетей
Газоснабжение	
Водоснабжение	
Канализация	
Подъездные пути	
Планирование	По документам БТИ

Газоснабжение		Точка подключения		Собственник газопровода	Ориентированное расстояние до границы земельного участка, м
Диаметр, мм	материал	давление МПа			
219	сталь	1,2		АО «Газпром газораспределение Север»	350

Наримановское МО. Площадка 3



Форма собственности	Неразграниченные земли
Кадастровый номер	
Адрес	
Площадь	6 га
Категория земель	
Территориальная зона	Производственная зона
Санитарно-защитная зона	100 м
Электроснабжение	Технологическое присоединение к сетям АО «Тюменьэнерго» возможно от распределительных сетей, присоединенных к ПС 110/10 Нариманово, путем строительства необходимых объектов электрических сетей
Водоснабжение	Возможно бурение скважины
Канализация	
Подъездные пути	Имеется подъездная дорога к д.Нариманова на расстоянии 370 м, выполнена из дорожных плит
Дополнительная информация	Земельный участок ниже уровня дороги на

Газоснабжение

Диаметр, мм	материал	Точка подключения		Ориентировочное расстояние до границы земельного участка, м
		давление МПа	Собственник газопровода	
325	сталь	0,3	АО «Газпром газораспределение Север»	200