

Дисциплина: Международная экономика

ТЕОРЕМА РЫБЧИНСКОГО И ЕЕ ПРИМЕНЕНИЕ НА ПРАКТИКЕ

Преподаватель:
к.э.н., доцент, **Тимофеева А.А.**

Санкт-Петербург
2017

Английский экономист польского происхождения
Т.М. Рыбчинский уточнил выводы *теории*
соотношения факторов производства Хекшера—
Олина



2 x 2 x 2

Теория Хекшера—Олина (теория соотношения факторов производства):

— утверждение, в соответствии с которым страна экспортирует товар, для производства которого интенсивно используется её относительно **избыточный фактор производства**, и импортирует товары, для производства которых она испытывает относительный

недостаток факторов производства

Является *неоклассической теорией* международной торговли



ТЕОРЕМА РЫБЧИНСКОГО :

При неизменных мировых ценах и наличии только двух секторов в экономике расширение использования избыточного фактора в одном из них ведет к сокращению производства и выпуска товаров в другом.



Обоснование теоремы:

1. Для того чтобы **цены на товары** оставались **постоянными, неизменными** должны быть цены на факторы производства.

$$P_1 = P_2 \Rightarrow$$

$$P_{K1} = P_{K2} \text{ и } P_{L1} = P_{L2}$$

Где, К – капитал,
L - труд



Обоснование теоремы:

2. **Цены на факторы производства** могут оставаться постоянными

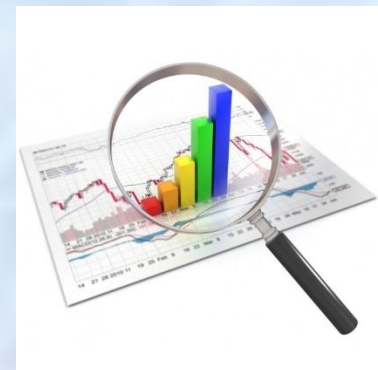
$$\frac{P_K}{P_L}$$

только в том случае, когда **отношение факторов**, используемых в **двух отраслях**, остается **постоянным**.

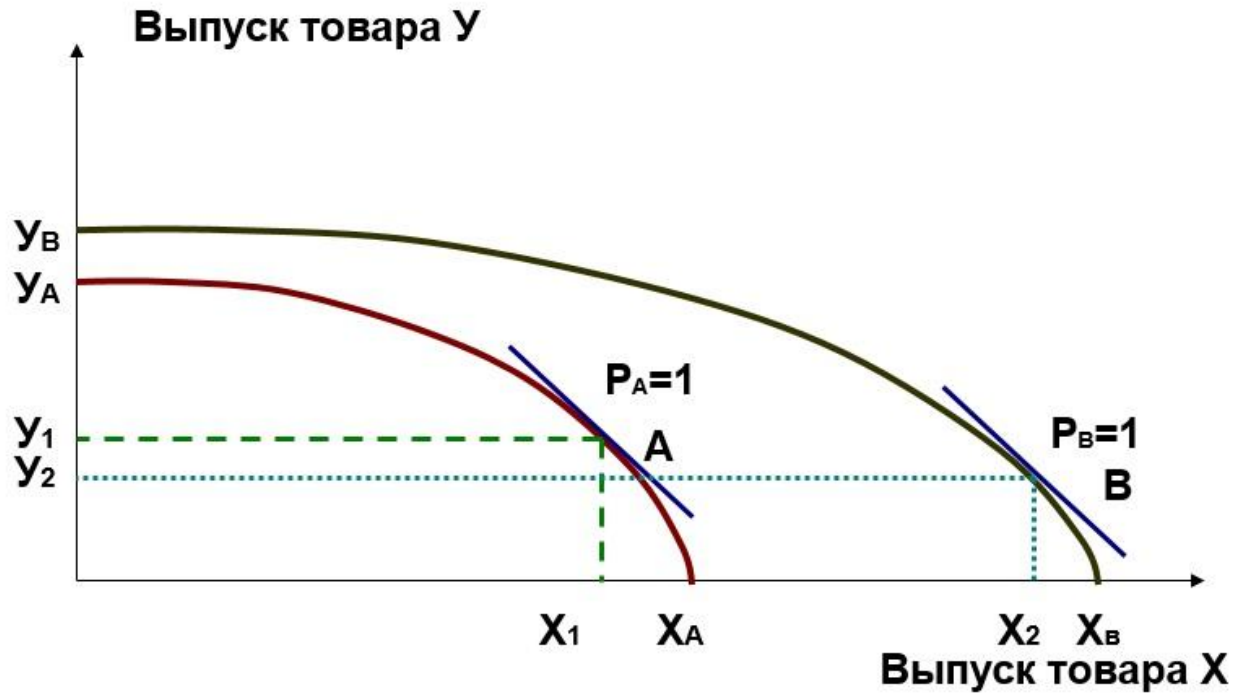
$$\frac{K_a}{L_a} > \frac{K_B}{L_B} \quad 1 \quad = \quad \frac{K_a}{L_a} > \frac{K_B}{L_B} \quad 2$$

Обоснование теоремы:

3. В случае роста **▲ одного фактора** такое может иметь место только при увеличении **▲ производства** в той отрасли, в которой ***интенсивно применяется этот фактор***, и **сокращении производства** в другой отрасли, что приведет к ***высвобождению фиксированного фактора***, который станет доступен для использования вместе с растущим фактором в **расширяющейся отрасли.**



Пример

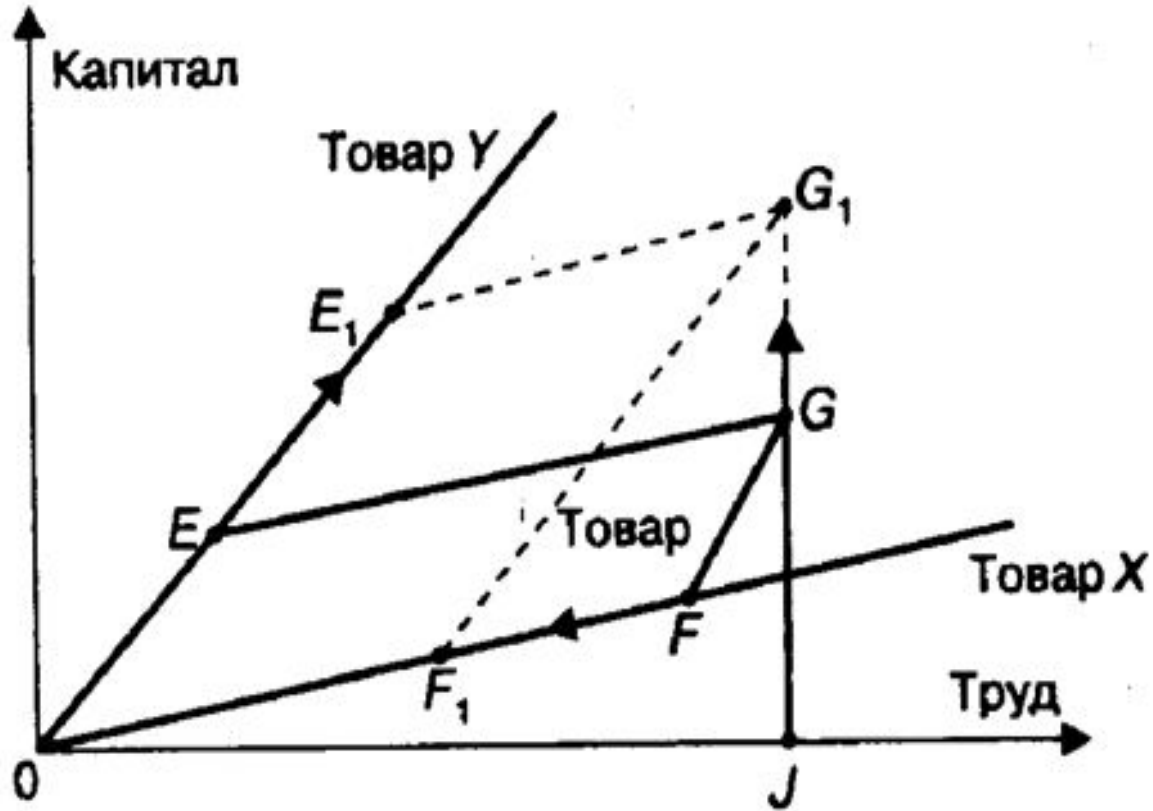


Теорема Рыбчинского: последствия роста предложения труда

В международной торговле

Странам надо экспортировать товары, при производстве которых максимально используются относительно избыточные факторы. Свободная торговля при этом должна выравнивать цены таких факторов.





Влияние роста использования фактора производства на доходы от него

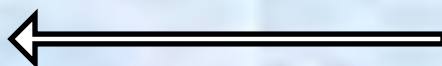
Пример для международной экономики

Рост предложения труда =>

- Рост экспорта трудоинтенсивных товаров



- Рост импорта капиталоемких товаров



ПРИМЕНЕНИЕ НА ПРАКТИКЕ

- Понятие “голландской болезни” связано с теорией разоряющего роста и теоремой Рыбчинского. В международной экономике наблюдается такой феномен: разработка новых экспортируемых ресурсов может обернуться для страны-экспортера рядом проблем. Во-первых, расширение экспорта может привести к падению мировых цен и ухудшению финансового положения государства (пример: экспорт кофе из Бразилии). Такая ситуация называется разоряющим ростом. Во-вторых, как это было в Голландии, рост экспорта природного газа подавил промышленный экспорт, возник спад в промышленных отраслях, т.е. приток денег от экспорта ресурсов не привел к их реинвестированию. Наоборот, началась деиндустриализация.

В теории причины голландской болезни раскрывает теорема Рыбчинского: при неизменных ценах и наличии в экономике только двух секторов количественный рост одного из факторов производства (труд, земля или капитал) ведет к сокращению выпуска одного из товаров.



Россия

- Из России экспортируются уже в основном сырьевые либо энергоемкие товары.
- По мнению О. Дынниковой, «Россия, очевидно, страдает «голландской болезнью», что выражается в почти полном исчезновении обрабатывающей промышленности, способной производить торгуемые (то есть конкурентоспособные на мировом рынке) товары».



Вопросы:

1. На основе какой теории строится теорема Рыбчинского?
2. В чем главное отличие от других теорем неоклассической теории международной торговли?
3. В чем заключается теорема Рыбчинского?
4. Приведите пример применения теоремы на практике?
5. Как вы можете описать экономическую ситуацию в России согласно теореме?

Тесты:

1. Что является неизменной переменной в теореме Рыбчинского?

- А. один фактор производства
- Б. все факторы производства
- В. Цена

2. Согласно теореме Рыбчинского странам надо экспортировать товары, при производстве которых максимально используются относительно избыточные факторы и

- А. Свободная торговля при этом должна выравнивать цены таких факторов.
- Б. Свободная торговля при этом повышает цены на отдельные товары
- В. Свободной торговли не может быть

3. В чем заключается «голландская болезнь»?

- А. Импорт определенной группы товаров превысил экспорт
- Б. Рост экспорта сырья подавил промышленный экспорт, возник спад в промышленных отраслях
- В. Из-за болезни луковиц тюльпанов упал экспорт и начался кризис в стране

Спасибо за внимание!