

# Отряд Приматы



**Впервые термин «приматы»  
использовал в 1758г. *Карл Линней.***



**Карл ЛИННЕЙ (1707-78гг.) -  
шведский  
естествоиспытатель.  
Создатель первой  
классификации растений и  
животных, описал около  
1500 видов растений.**

Слово **«Приматы»** происходит от латинского **«primates»** – **«одни из первых»**.







Самый первый примат –  
***плезиадапис*** (около 65 млн. назад)

# Систематическое положение приматов в живой природе:



Царство – *животные*  
Тип – *хордовые*  
Подтип - *позвоночные*  
Класс – *млекопитающие*  
Отряд – *приматы*



# Основные признаки приматов



- Значительную часть черепа занимает черепная коробка;
- Передний мозг имеет большое число извилин;
- Наблюдается сложное поведение;
- Глаза направлены вперед;
- На пальцах рук и ног имеются плоские ногти;
- Две молочные железы, расположенные на груди.





# Главные особенности приматов



Глаза



Рука



Мозг





## Классификация отряда:

В настоящее время существует

**2 подотряда  
Приматов**

**Полуобезьяны**  
(низшие приматы)  
Образуют 6 семейств



**Обезьяны**  
(высшие приматы)  
Образуют 5 семейств



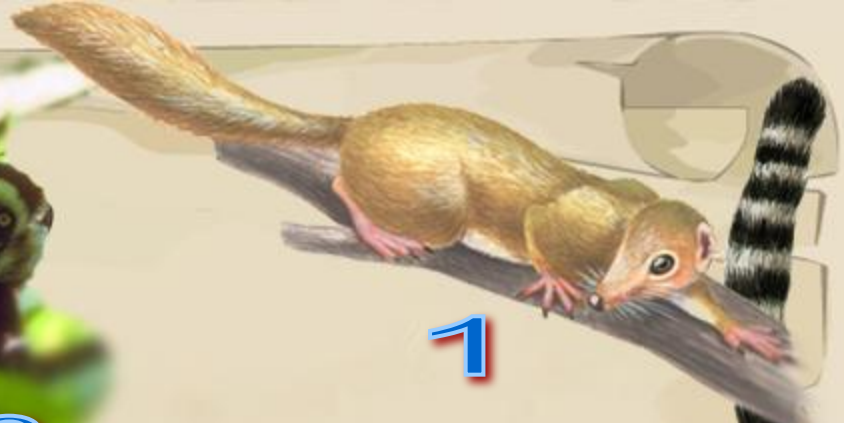




5



3



1

## ПОЛУОБЕЗЬЯНЫ (низшие приматы)

1. Тупайи.

(низшие приматы)

2. Лемуры.

3. Индризиды.

4. Руконожковые.

5. Лоризиды.

6. Долгопяты



6

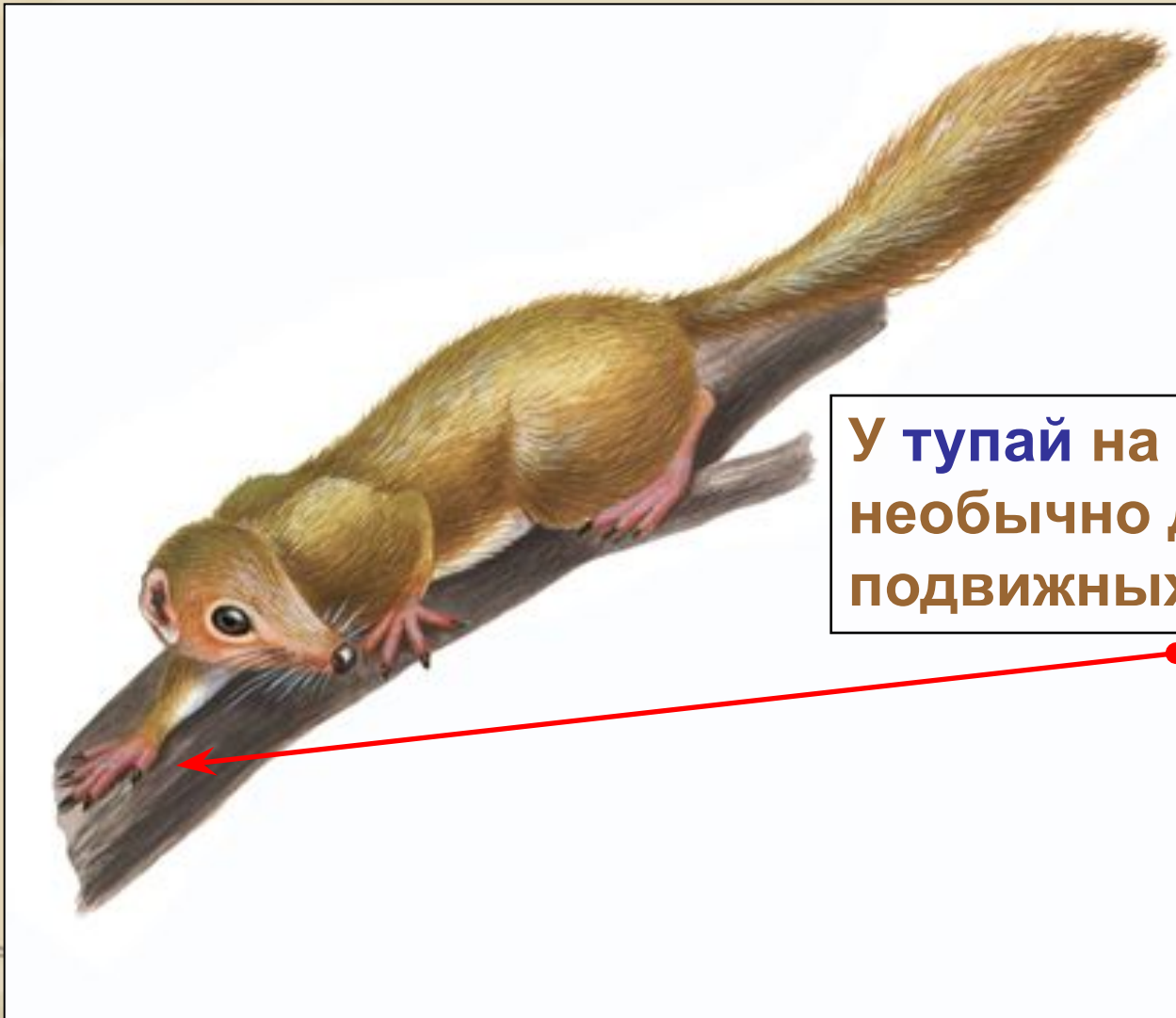
4



2

# Тупайи





У **тупай** на лапках по 5 необычно длинных и подвижных пальцев.



## Воротничковый лемур



Кошачий  
лемур



# Индризиды или индри.

Сифака из семейства индриевых находится на грани исчезновения и занесен в Красную книгу.





# Лоризиды - 2 подсемейства:

*Галаго*



Сенегальский  
галаго

*Собственно лори*



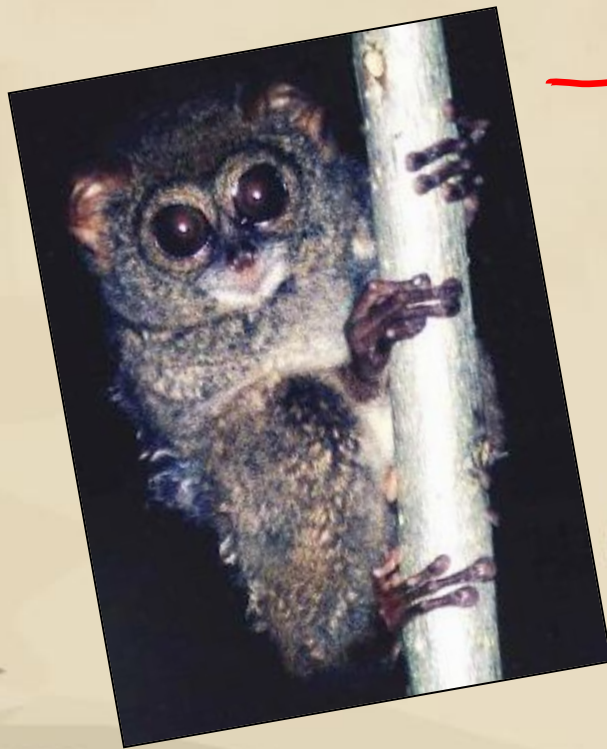
Толстый  
лори



**Долгопяты –**  
семейство  
полуобезьян  
включает  
3 вида, живущих  
на островах  
Малайского  
архипелага.



У полуобезьян большие полушария  
головного мозга гладкие или с  
небольшим числом борозд и извилин.



# ФИЗМИНУТКА

## для глаз

1. Крепко зажмурить глаза на 3-5 секунд, затем открыть глаза на 3-5 секунд (повторить 6-8 раз).  
Это укрепляет мышцы глаз.
2. Быстро поморгать глазами 6-8 раз. Это улучшает кровообращение глаз
3. Вращаем глазами, стараясь как можно больше увидеть по сторонам.  
Глаза быстро «сбросят» усталость.



**30 млн. лет назад обезьяны  
разделились на 2 группы:**

**1. широконосые**

**2. узконосые**





***Узконосые обезьяны;***  
ноздри сближены,  
удлинены, обращены вниз.

Одно из главных отличий между ними  
– это **форма носа.**

***Широконосые обезьяны;***  
круглые ноздри широко  
разделены между собой,  
обращены наружу.



# ОБЕЗЬЯНЫ (высшие приматы):



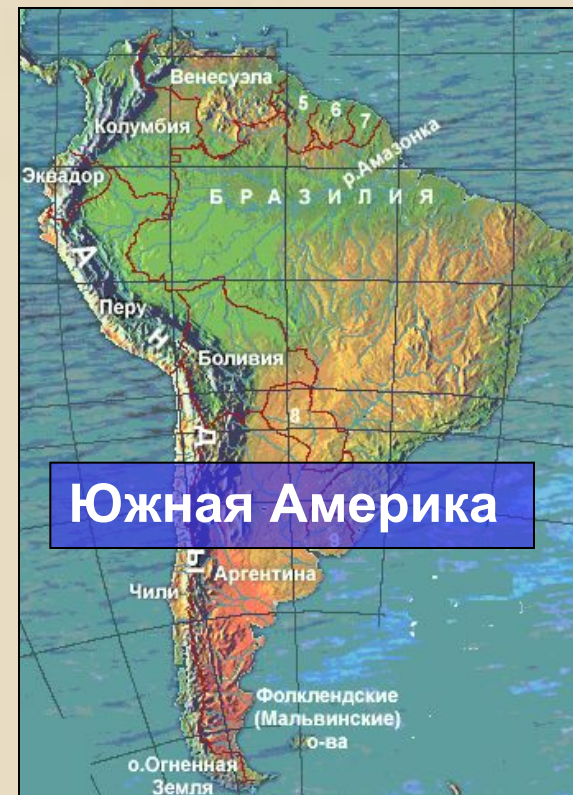
1. Цебиды (цепкохвостые). (нс)
2. Игрункообразные. (нс)\*
3. Мартышки. (сс)
4. Гиббоны и сиаманги. (сс)
5. Понгиды (гоминиды). (сс)  
(гориллы, шимпанзе, орангутаны).

\*сс – Старый Свет (узконосые)

нс – Новый Свет (широконосые)



Первая группа расселилась по всему Американскому континенту – это **обезьяны Нового Света**, или широконосые.



# Широконосые обезьяны



Коата – паукообразная обезьяна»

1. Розалия
2. Коата
3. Саймири





# Широконосые обезьяны

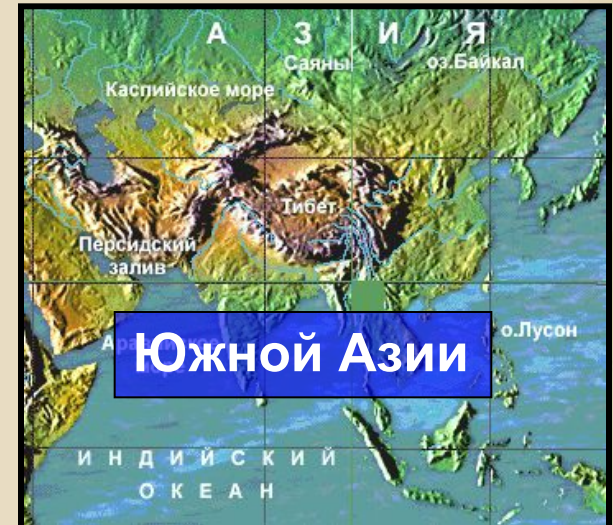
Коата – паукообразная обезьяна. Коаты обитают в верхних ярусах влажных тропических лесов . Питаются, в основном, фруктами, но также иногда лакомятся листьями . Питаются, в основном, фруктами, но также иногда лакомятся листьями, цветками и насекомыми. Их хвост настолько цепкий, что обезьяны с его помощью могут не только висеть на ветвях, но и подбирать всякие предметы.







Вторая группа  
распространилась в Африке,  
Южной Европе и Южной  
Азии - это обезьяны  
*Старого Света*, или  
узконосые.



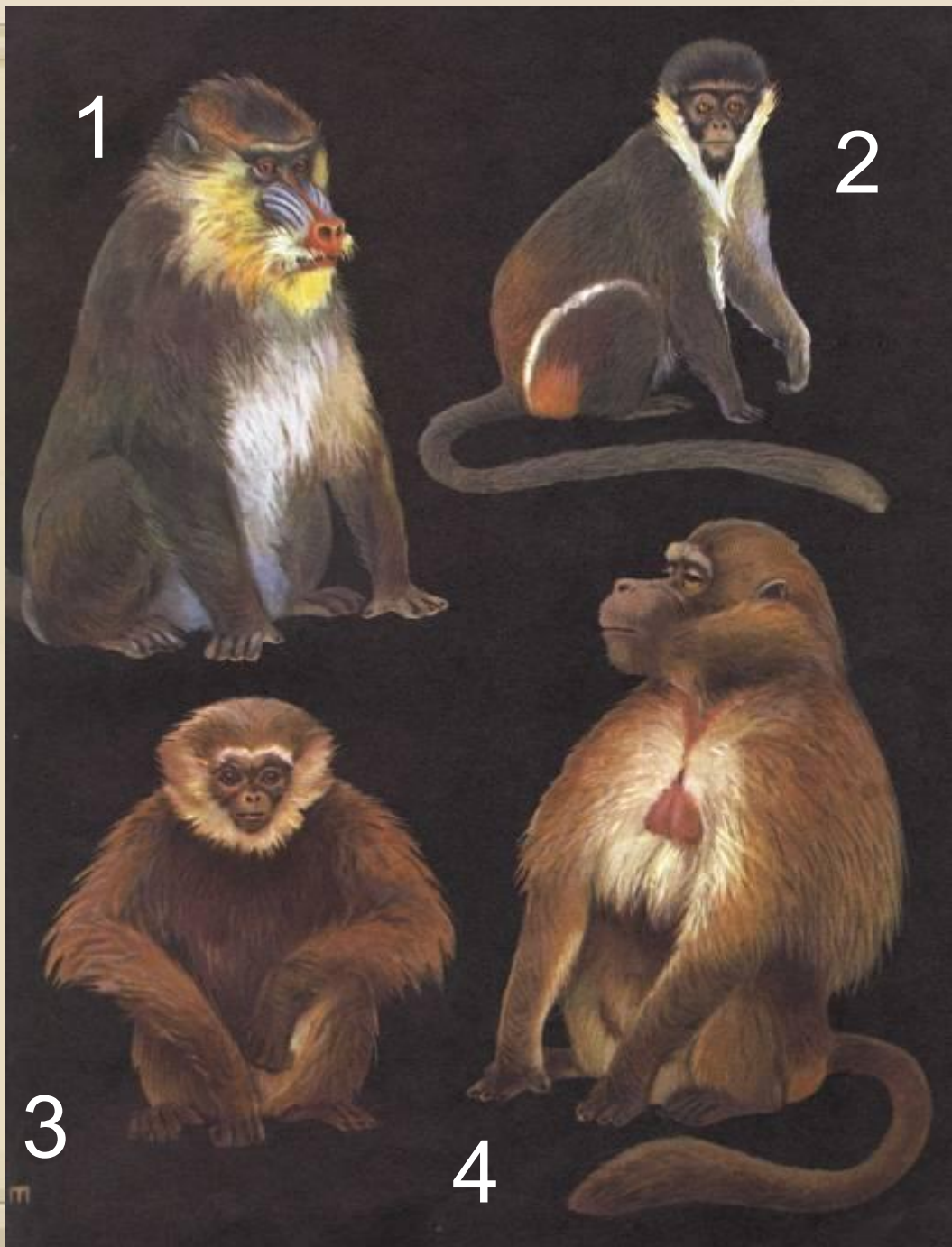
# Узконосые обезьяны

1. Мандрил

2. Мартышка  
диана

3. Гиббон

4. Гелада





**Павианы (семейство Мартышковые)–**  
переходное звено от низших обезьян к  
человекообразным...



**анубис**



gamadril.avi

**гамадрил**



**Человекообразные, или высшие  
узконосые обезьяны, или понгиды:**

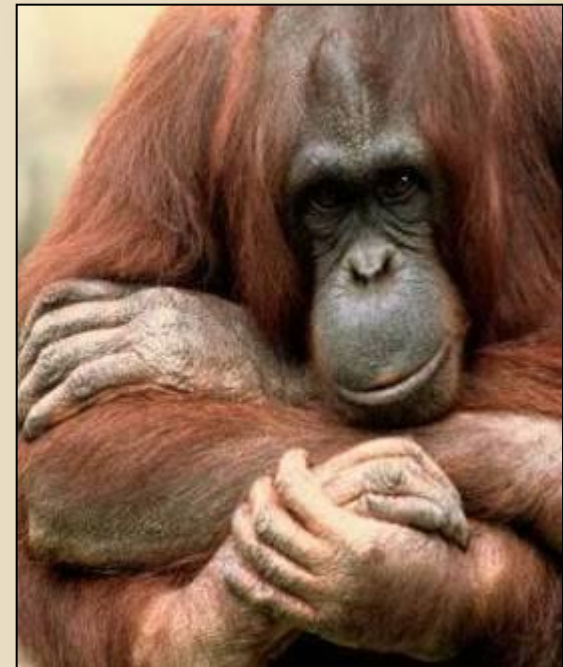
**шимпанзе**



**гориллы**



**орангутаны**



# *Признаки сходства человекообразных обезьян с человеком*

- Передний мозг имеет большое число извилин;
- Сложное поведение;
- Широкое и голое лицо;
- Небольшие ушные раковины;
- Вытягивающиеся губы;
- Глаза направлены вперед;
- Мимика;
- Четыре группы крови;
- Болезни (грипп) и паразиты (вши)
- Эмбриональное развитие длительное, долго заботятся о потомстве.

**ШИМПАНЗЕ** — род человекообразных обезьян семейства понгид, включает — *обыкновенного шимпанзе* .





# ШИМПАНЗЕ *карликовый* или *бонобо*.



# ГОРИЛЛА.

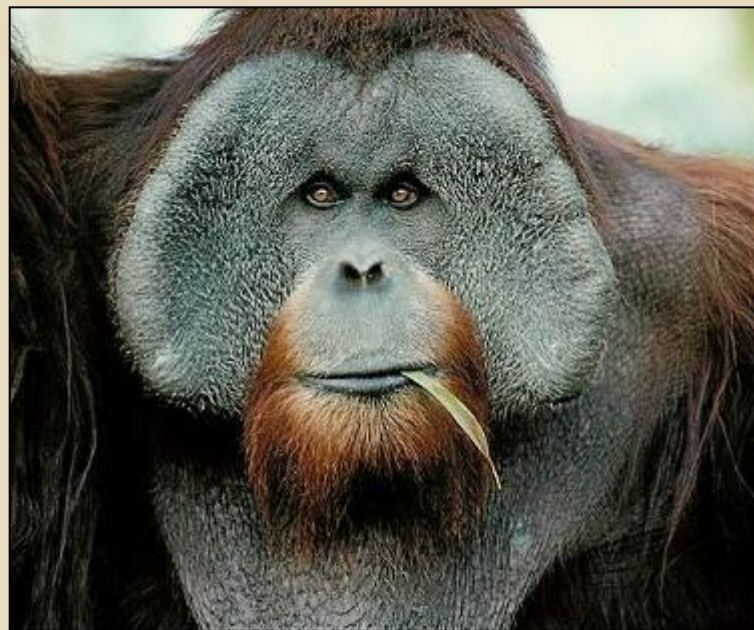
Три подвида: *восточная горная гори́лла*, *восточная равнинная гори́лла* и *береговая или западная равнинная гори́лла*.



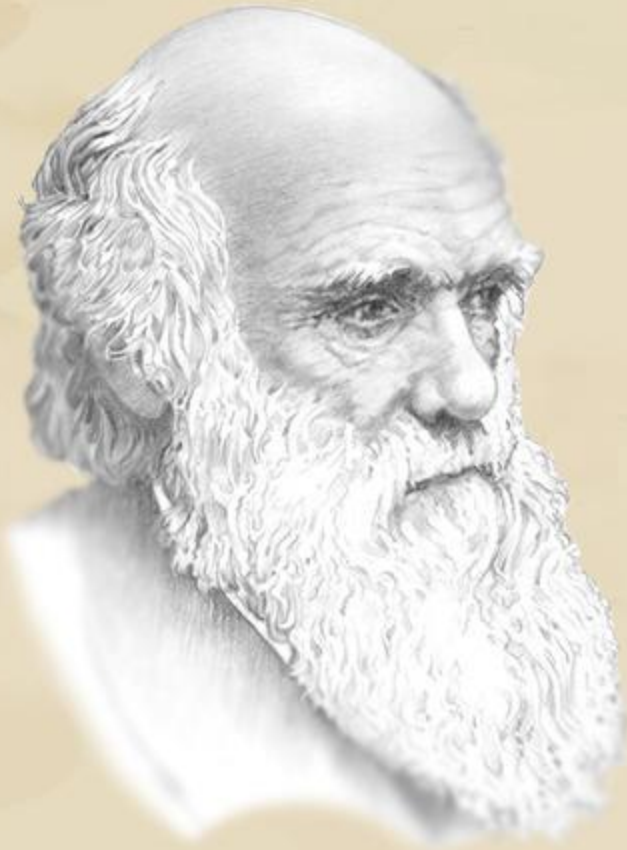


# ОРАНГУТАН

2 подвида:  
*калимантанский и суматранский орангутаны.*  
Орангутан — малайское слово, оно означает  
*«лесной человек».*







**Ч.Р. Дарвин  
(1809 -82гг.)**

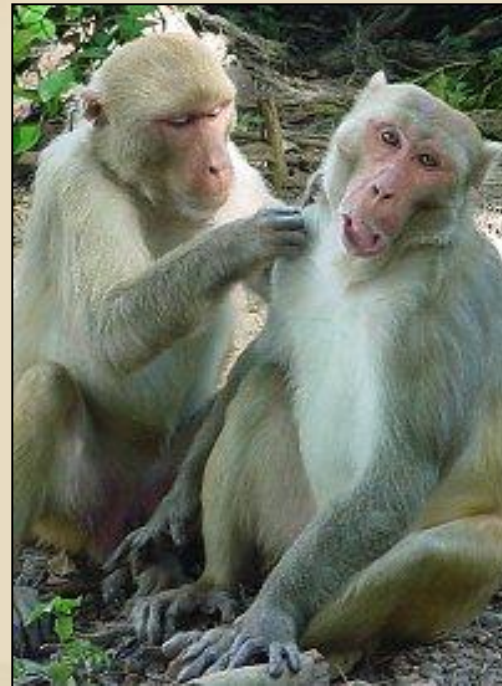
**Исследования  
Чарльза Дарвина  
привели его к  
убеждению, что  
*многие проявления  
чувств в жестах и  
мимике приматов,  
свойственны  
человеку.***



...Так самка шимпанзе проводит традиционный осмотр малыша - **ГРУМИНГ**

(от англ. «*groom*» - чистить, ухаживать, холить)

**Грумминг** — взаимное  
вычесывание паразитов —  
широко распространенный  
у обезьян способ общения и  
укрепления дружеских связей.



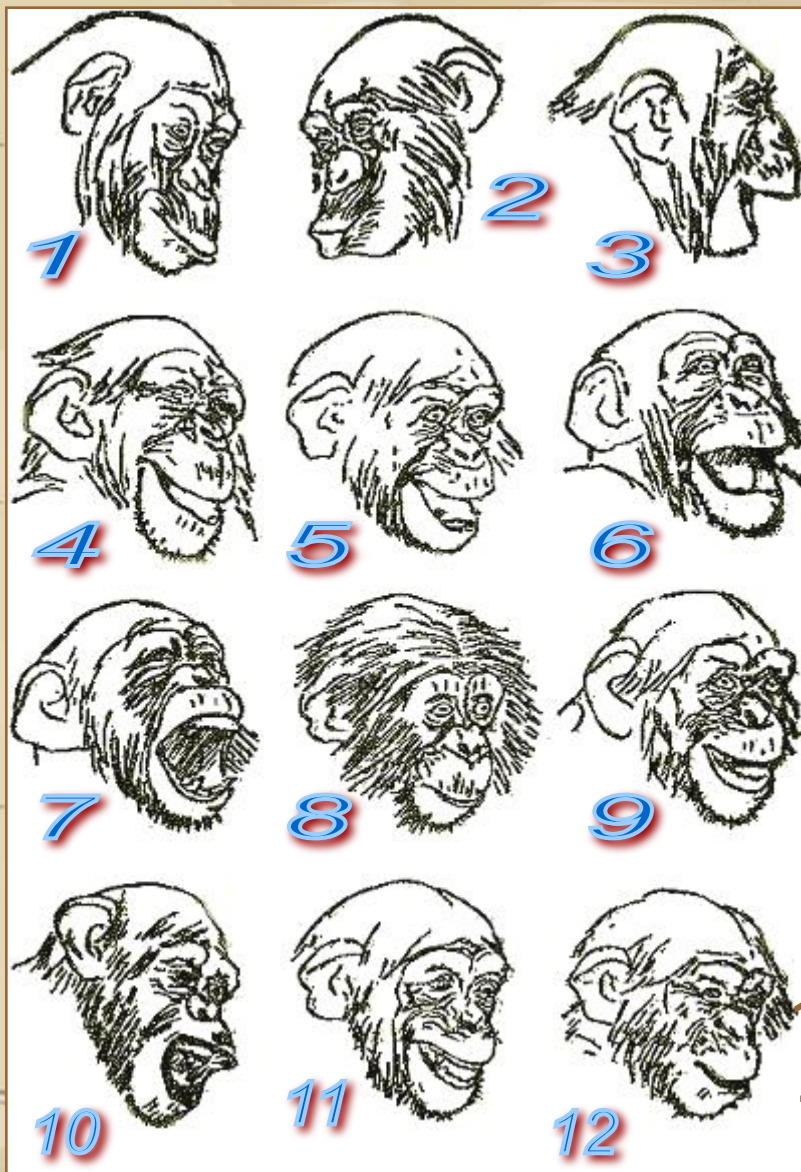




**На лицах новорожденных детей присутствует генетически запрограммированное подобие улыбки.**



**Эта улыбка – процесс эволюционного развития «оскала испуга», который говорит об отсутствии агрессивных намерений.**



## Эмоции шимпанзе

1. Внимание
2. Возбуждение
3. Смех
4. Ухмылка (язвительно)
5. Улыбка
6. Рев
7. Страх
8. Испуг
9. Раздражение
10. Бешенство
11. Отвращение
12. Удивление



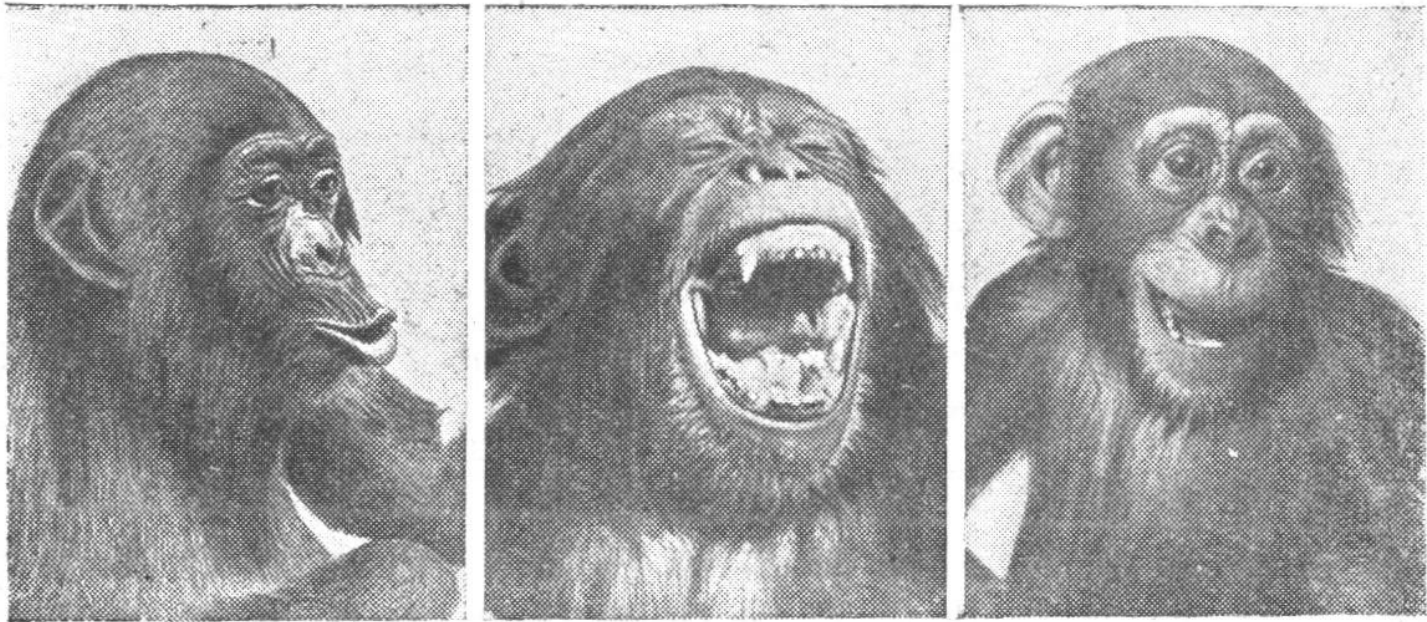


Рис. 38. Выразительные движения обезьян (шимпанзе):  
слева — мимика лица при возбуждении, в центре — мимика лица  
при плаче, справа — мимика лица при улыбке



# Опыты Биренс-де-Гана и И.П. Павлова

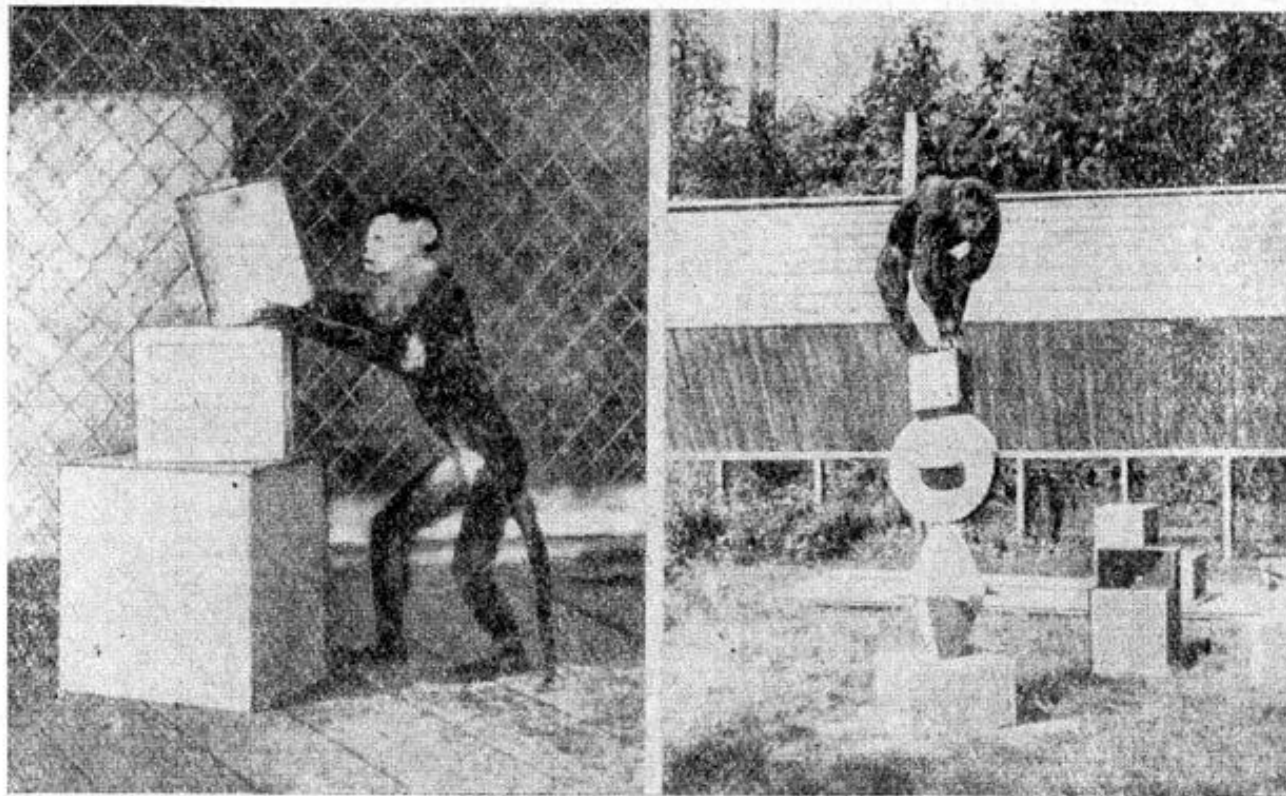
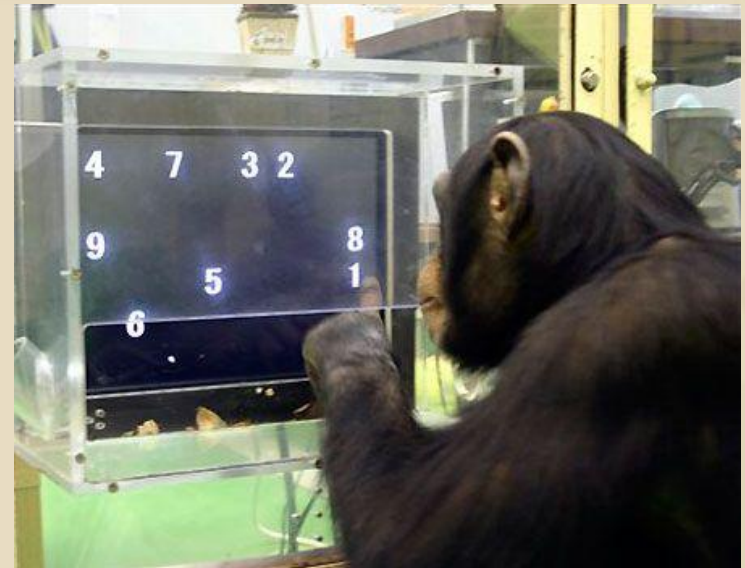
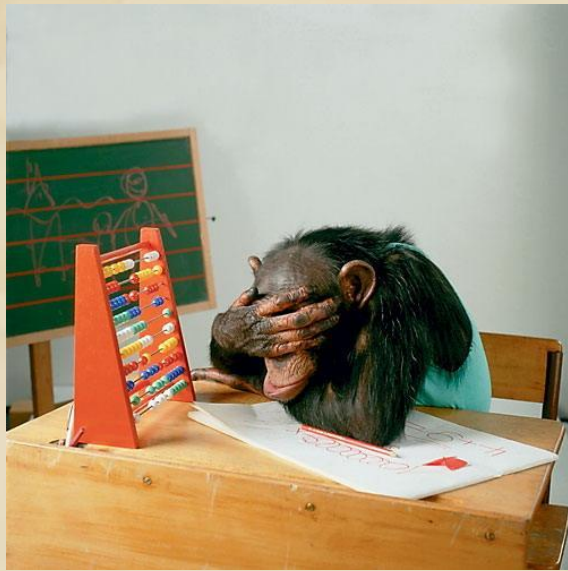


Рис. 55. Постройка пирамиды: слева — капуцином (опыты Биренс-де-Гана), справа — высшей обезьяной-шимпанзе (опыты в лаборатории И. П. Павлова)





**Кроме этого,  
приматы  
обладают и  
набором качеств  
показывающих  
их социальное  
развитие.**









# Приматы из Красной книги



**Носач**



**Павиан анубис**



**Красные колобусы**



**Львиная игрунка**

**«Существование человека от них не зависит... Но если человек станет безразличным к вопросу «живут они или нет?», то человек перестанет быть человеком».**  
**Американского биолог Р. Макклонг**







**Домашние задание.**

§ 57, ответить на вопросы в конце §.

Раскрасить рисунок. Определить название и подотряд примата.