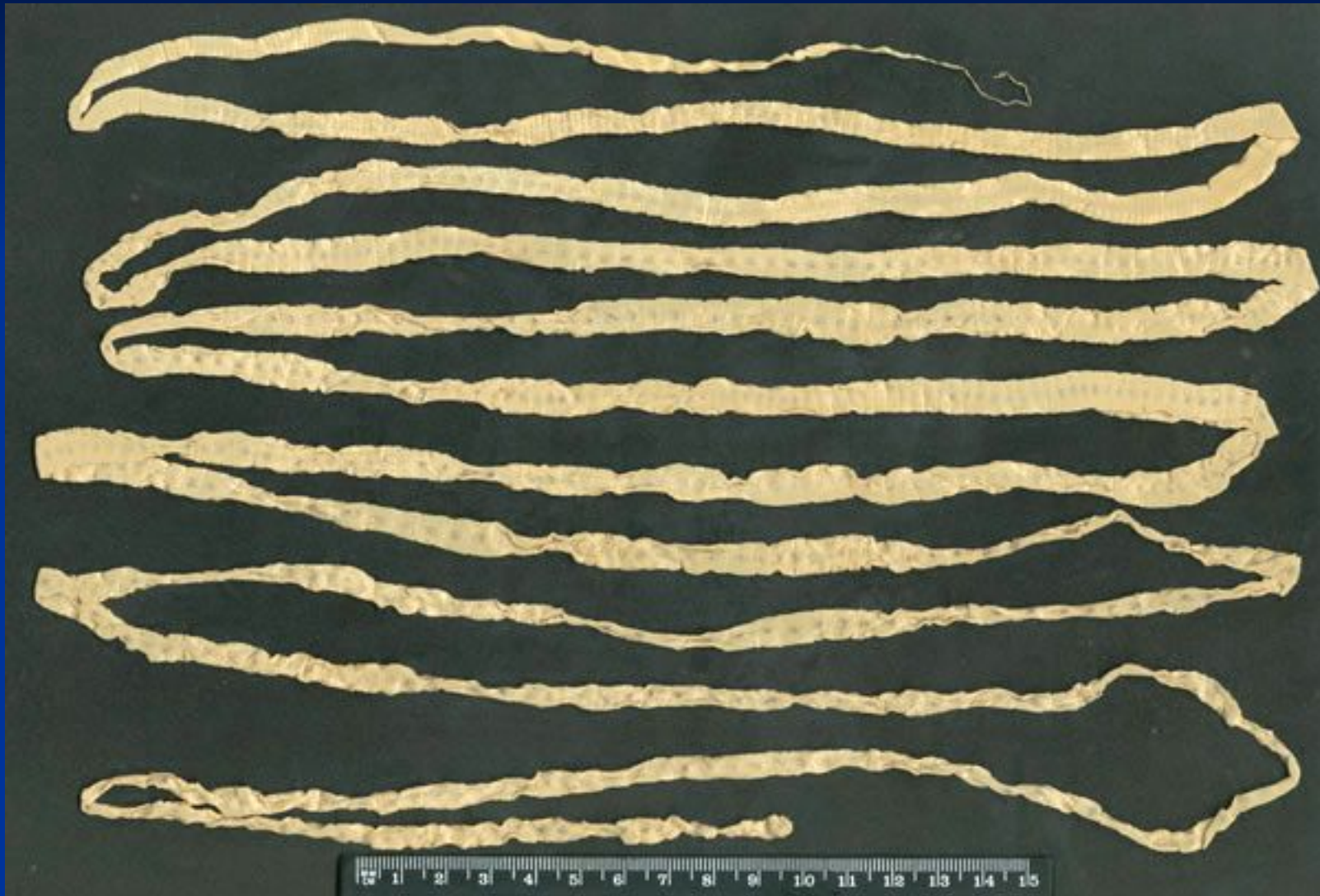


**Лекция 4.
Ленточные черви
(*Cestoda*) –
паразиты человека и
ЖИВОТНЫХ.**

Diphyllobothrium latum

Гельминт паразитирует в кишечнике человека и рыбообразных млекопитающих. Вызывает болезнь дифиллоботриоз. Распространен в Прибалтике, Карелии, бассейне р. Невы, Архангельской области, во многих районах Сибири, а так же в Канаде, Финляндии, Франции и др.

Лентец широкий (*Diphyllobothrium latum*).



Сколекс лентеца широкого
(*Diphyllobothrium latum*).



Сколекс лентеца широкого
(*Diphyllobothrium latum*).



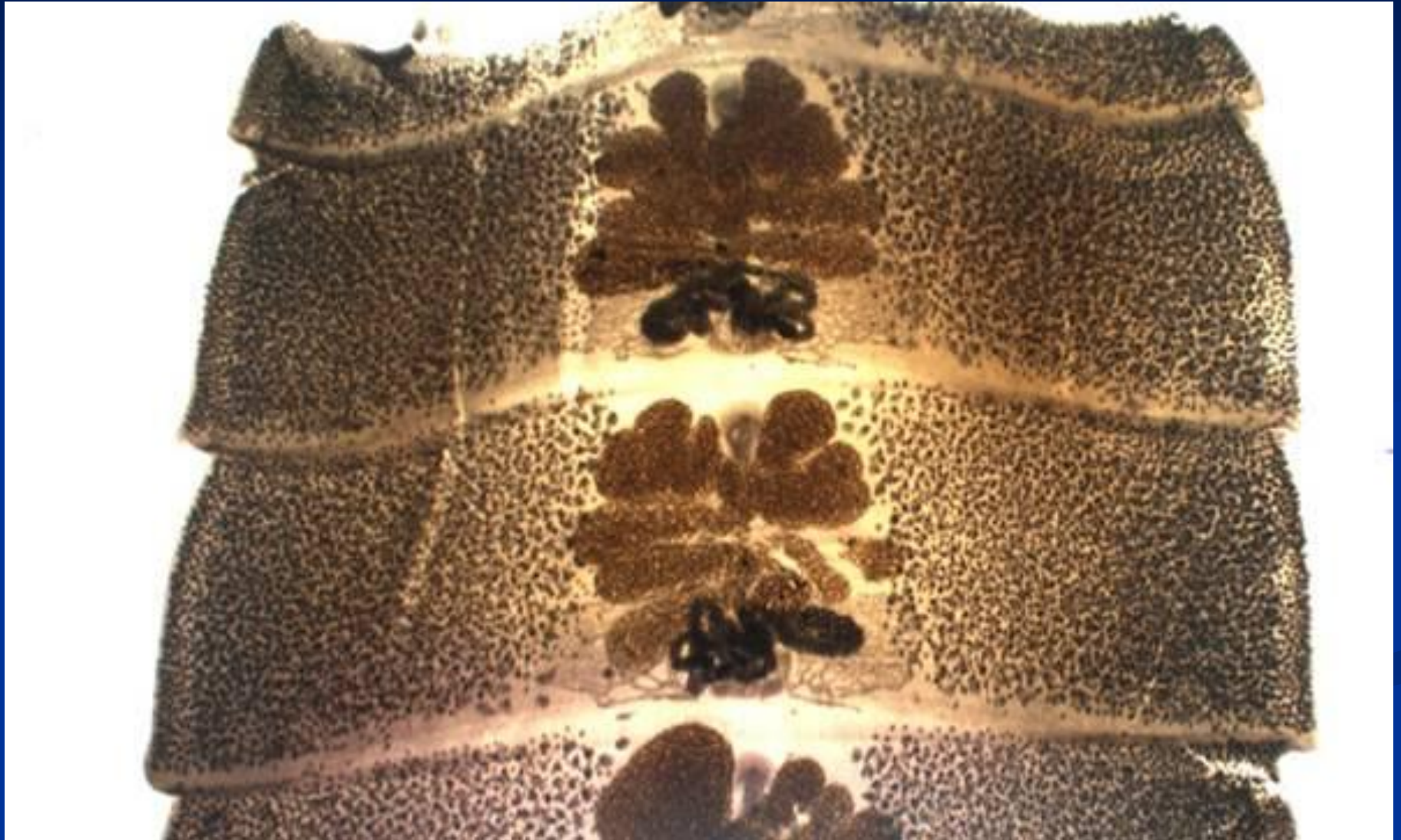
Поперечный срез сколекса
Diphyllobothrium minus.



Фрагменты стробилы лентеца широкого



Членики лентеца широкого.



Стробила *Diphyllbothrium* sp.

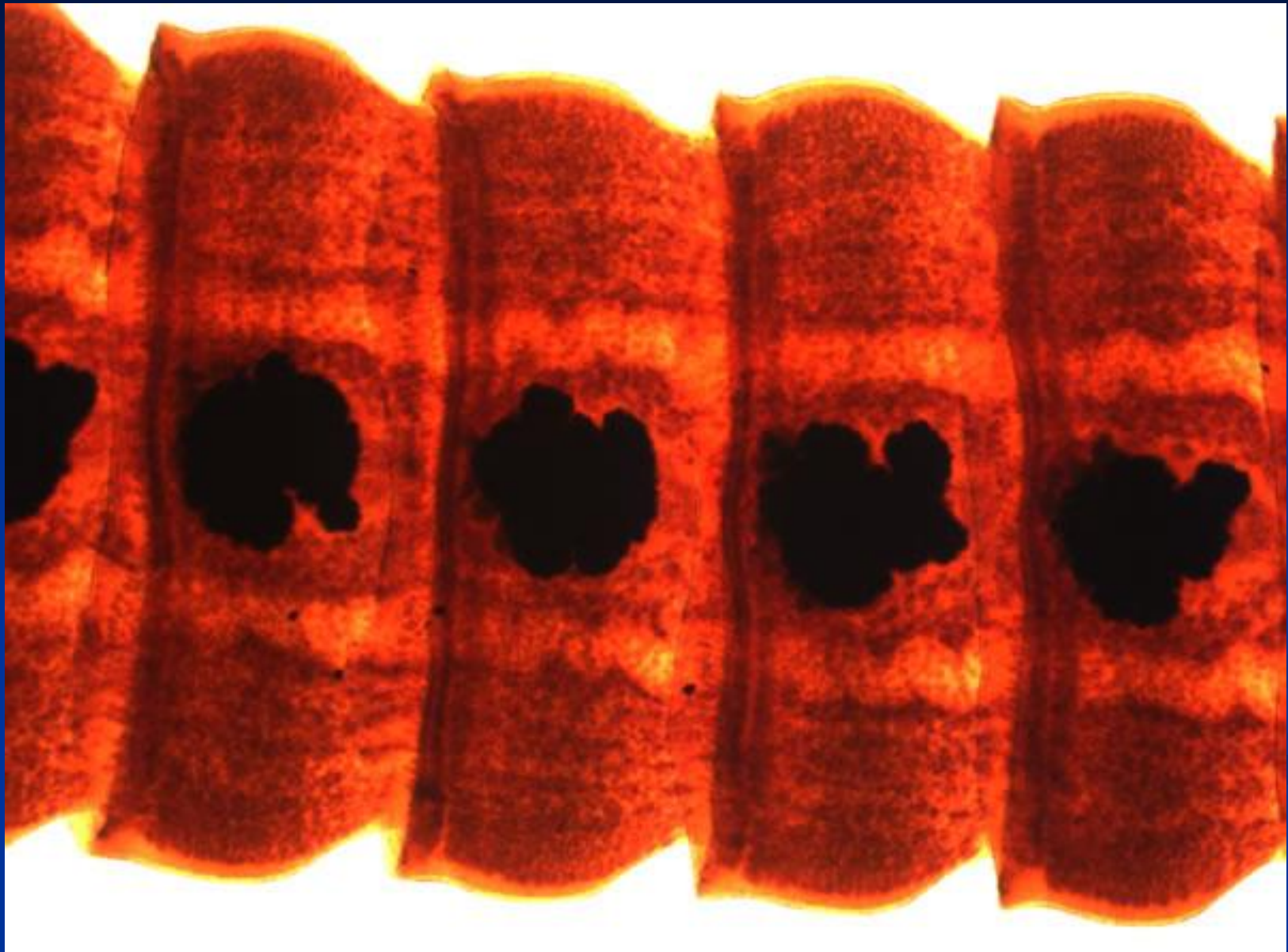
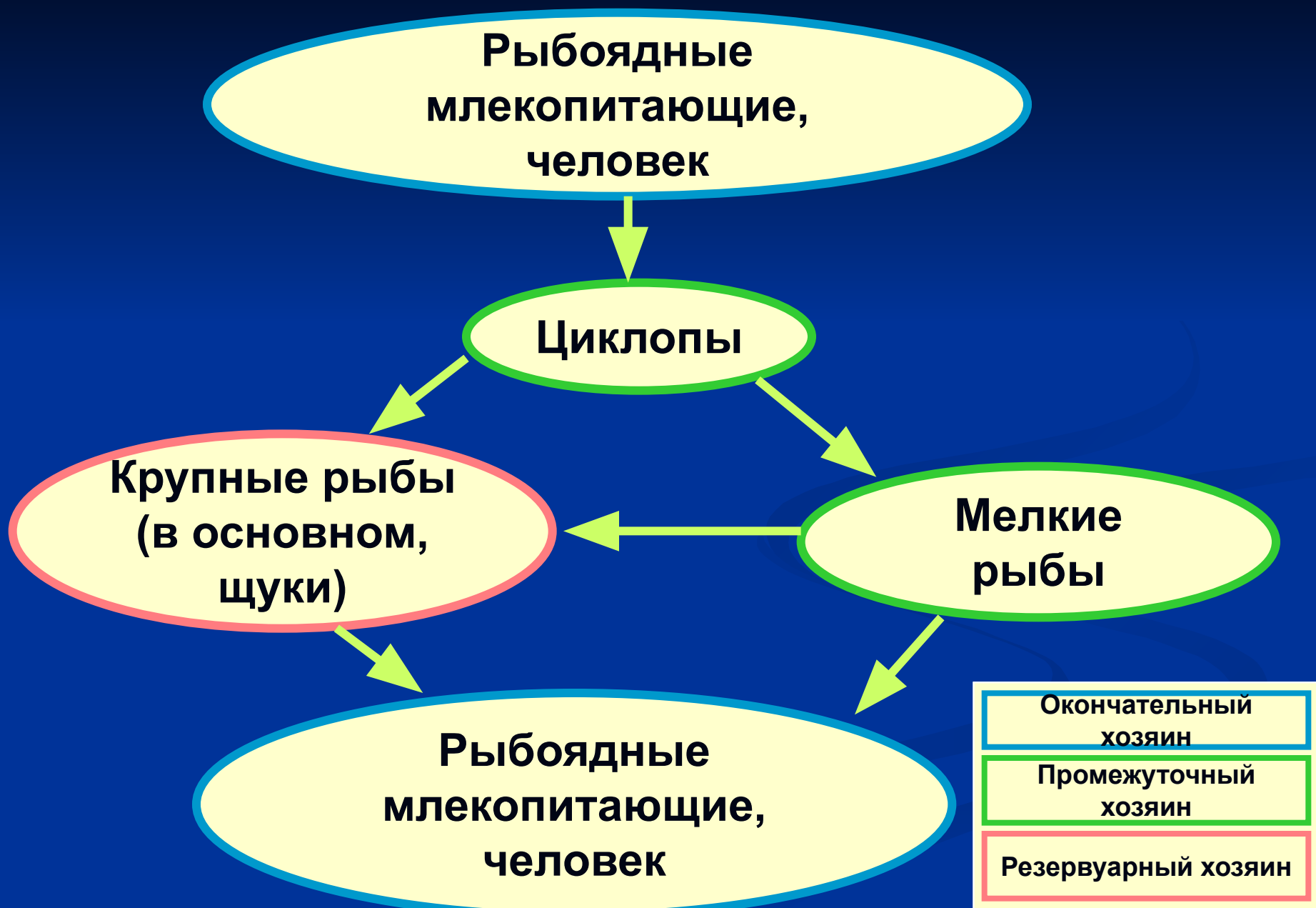


Схема цикла развития *Diphyllobothrium latum*.



Яйца лентеца широкого (*Diphyllobothrium latum*).



Циклоп – промежуточный хозяин лентецов.



Плероцеркоиды лентеца широкого в икре щуки.



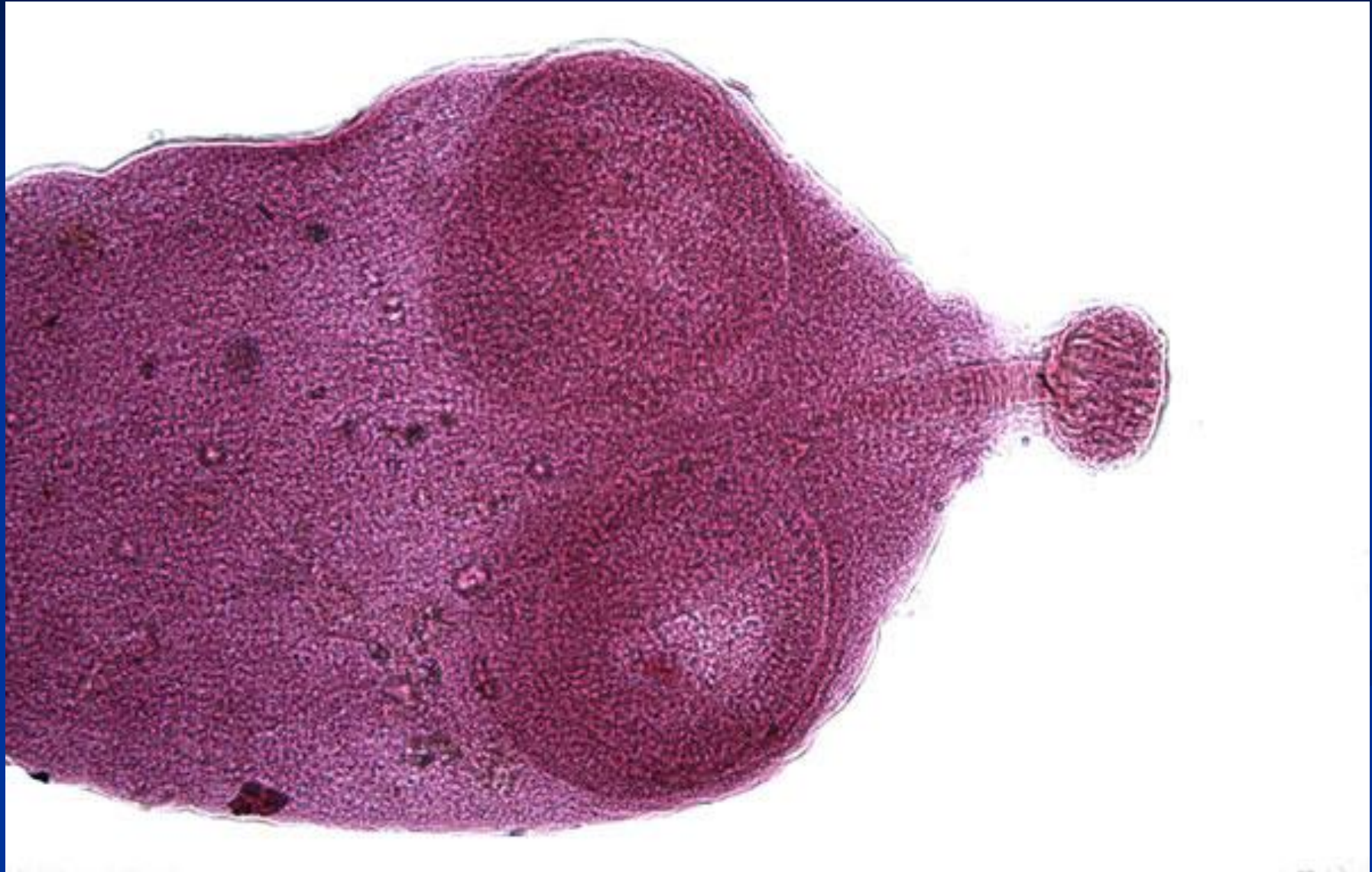
Собачий цепень (*Diryloidium caninum*).

Половозрелый гельминт паразитирует в кишечнике хищных млекопитающих и вызывают дипилидиоз. Редко заражается и человек. Промежуточные хозяева – различные блохи и власоеды, в которых развиваются личинки-цистицеркоиды. Распространен повсеместно.

Собачий цепень
(*Dipylidium caninum*).



Сколекс собачьего цепня (*Dipylidium caninum*).



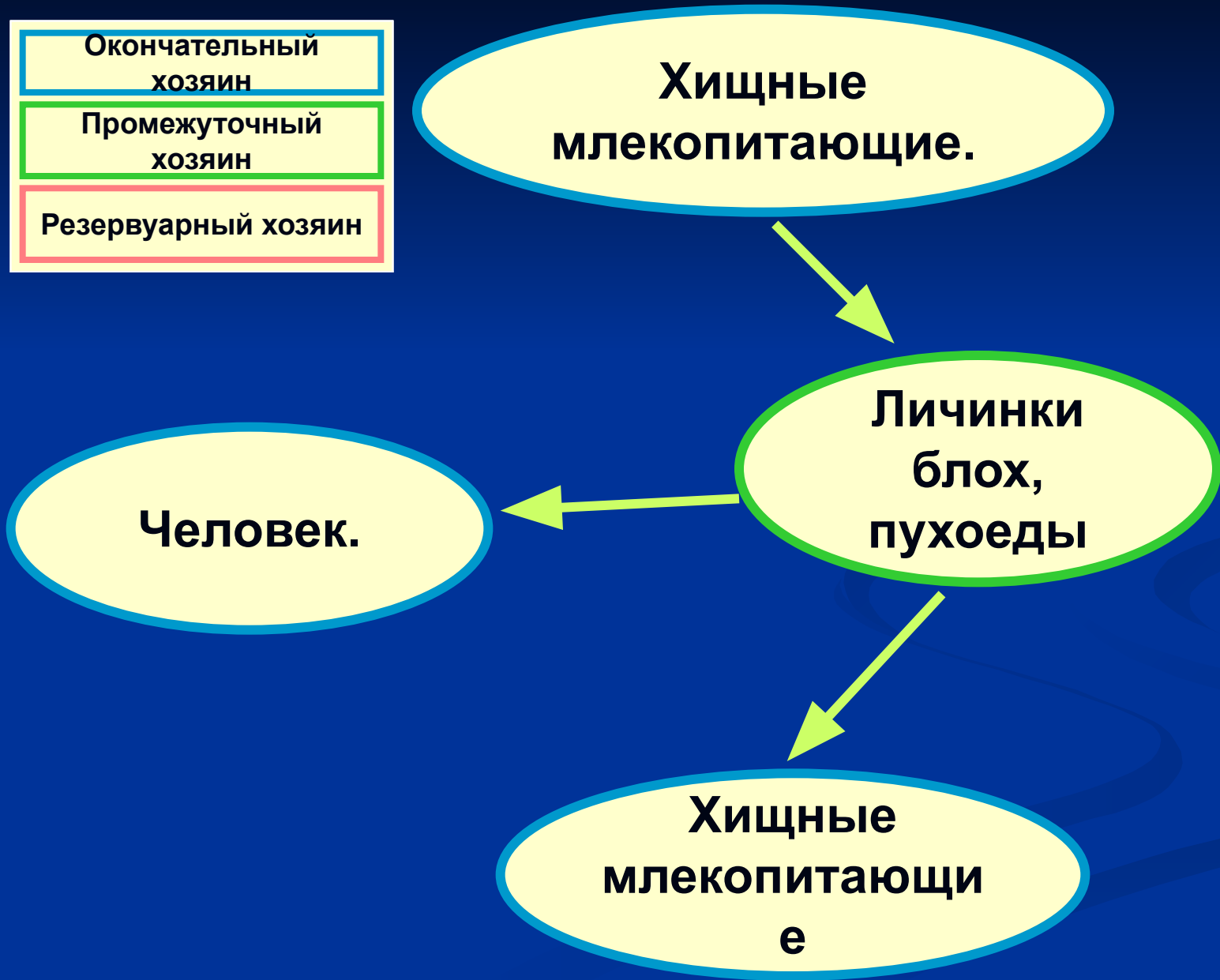
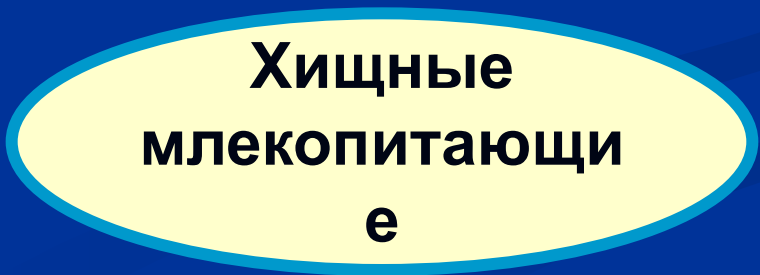
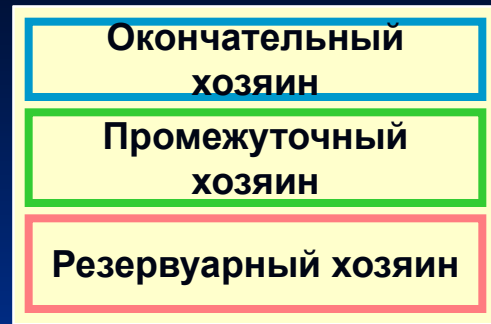


Гермафродитный
членик собачьего
цепня (*Dipylidium
caninum*). .

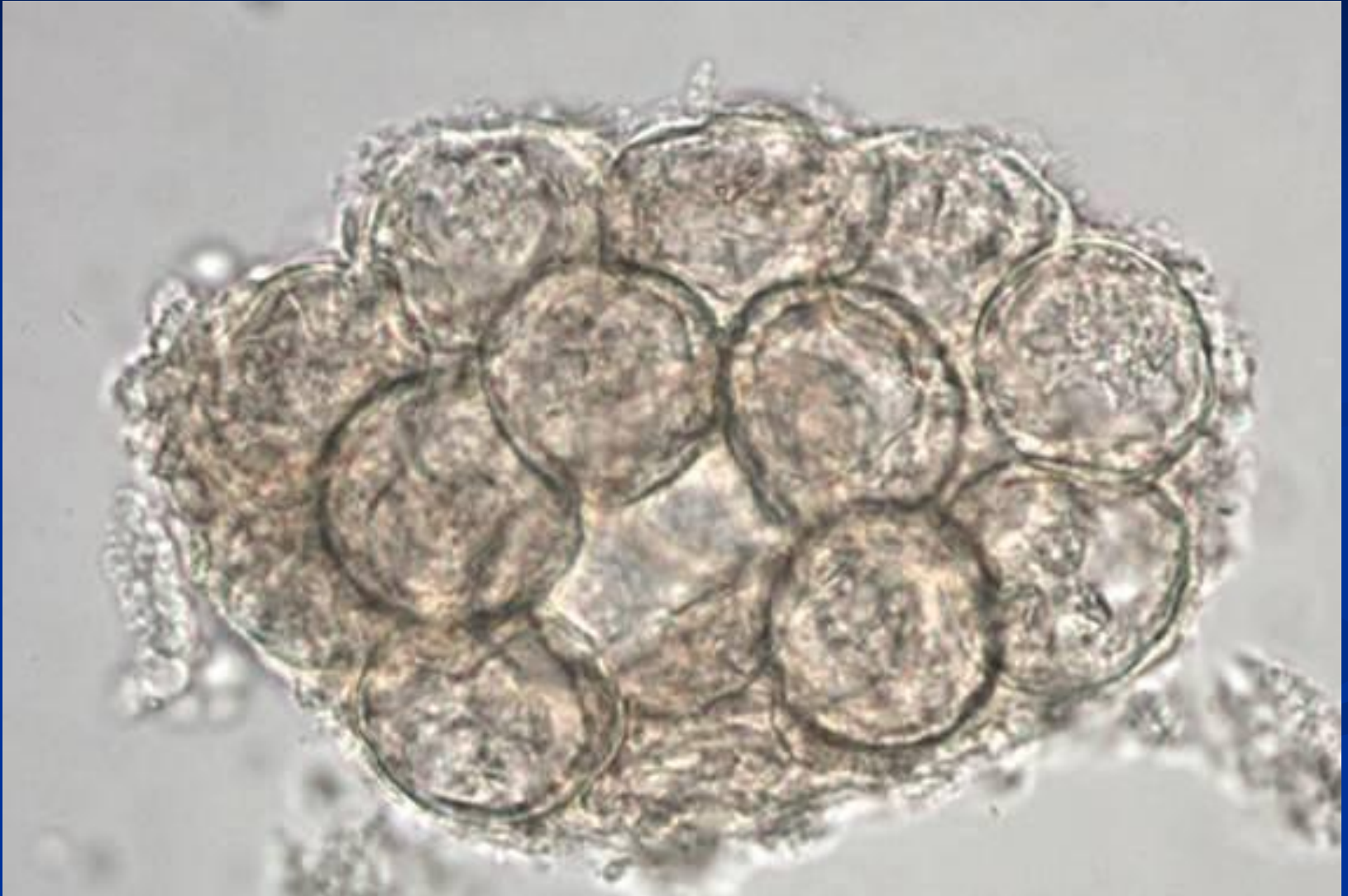
Половая система собачьего цепня (*Dipylidium caninum*).



Схема цикла развития *Dipylidium* sp.



Кокон с яйцами собачьего цепня (*Diryloidium caninum*).



Цепень карликовый (*Hymenolepis nana*)

Половозрелые гельминты паразитируют в кишечнике человека и грызунов. Промежуточными хозяевами могут служить различные насекомые, однако чаще всего развитие личинки (цистицеркоида) происходит в основном хозяине. Геминолепидоз распространен повсеместно.

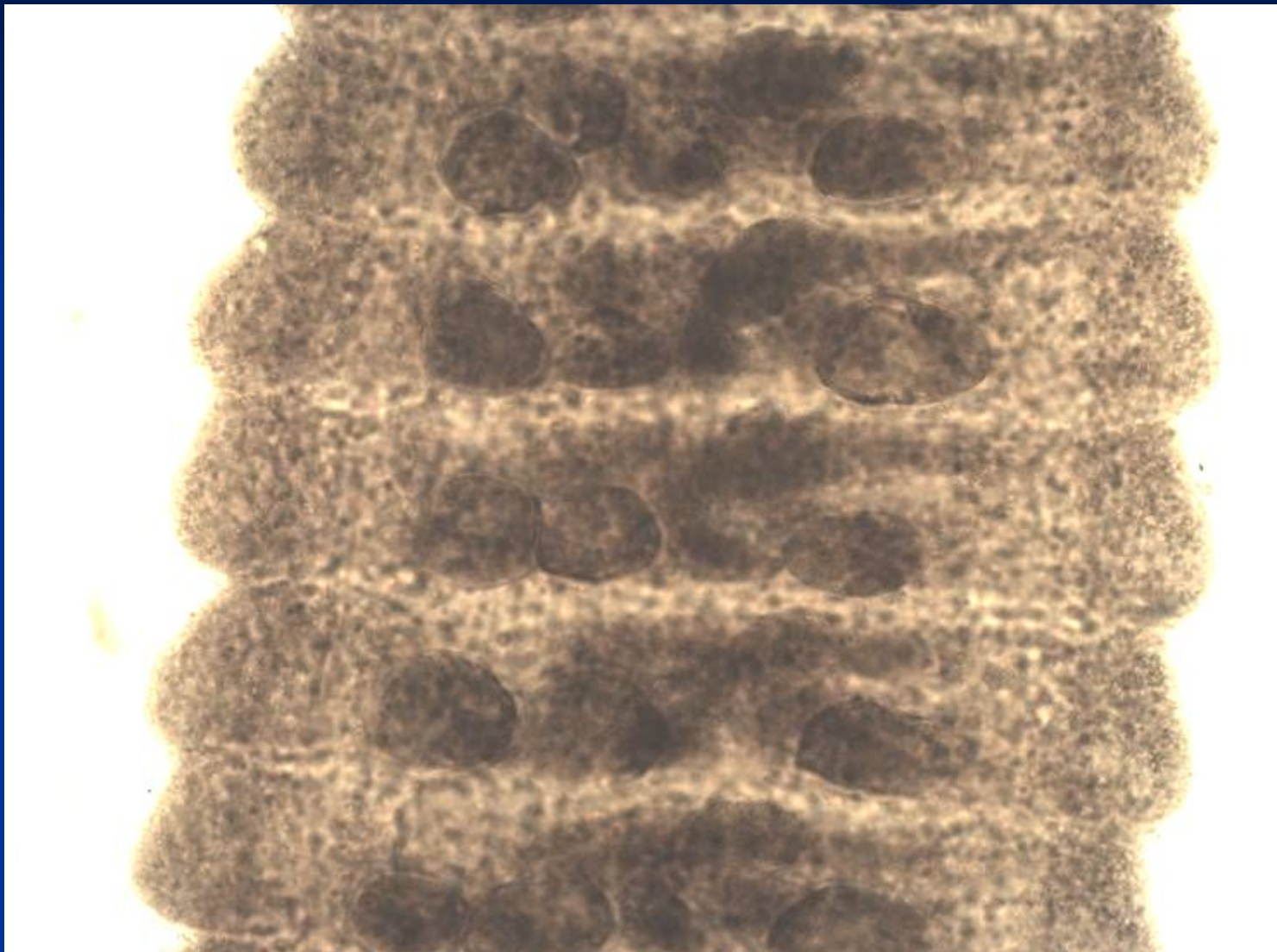
Сколекс цепня карликового
(*Hymenolepis nana*).



Гермафродитные членики цепня карликового (*Hymenolepis nana*).



Гермафродитные членики цепня карликового (*Hymenolepis nana*).



Зрелые членики
Hymenolepis nana

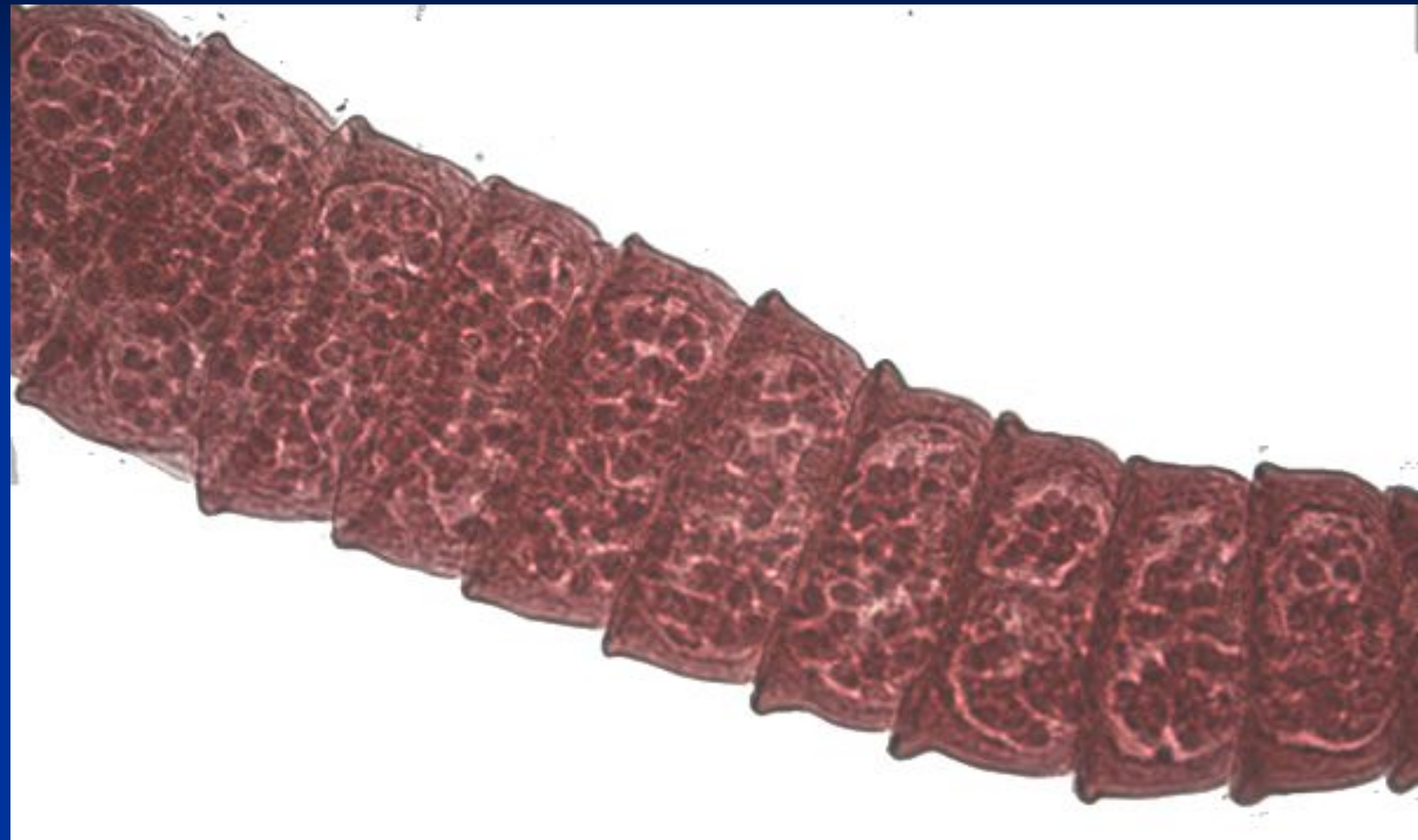
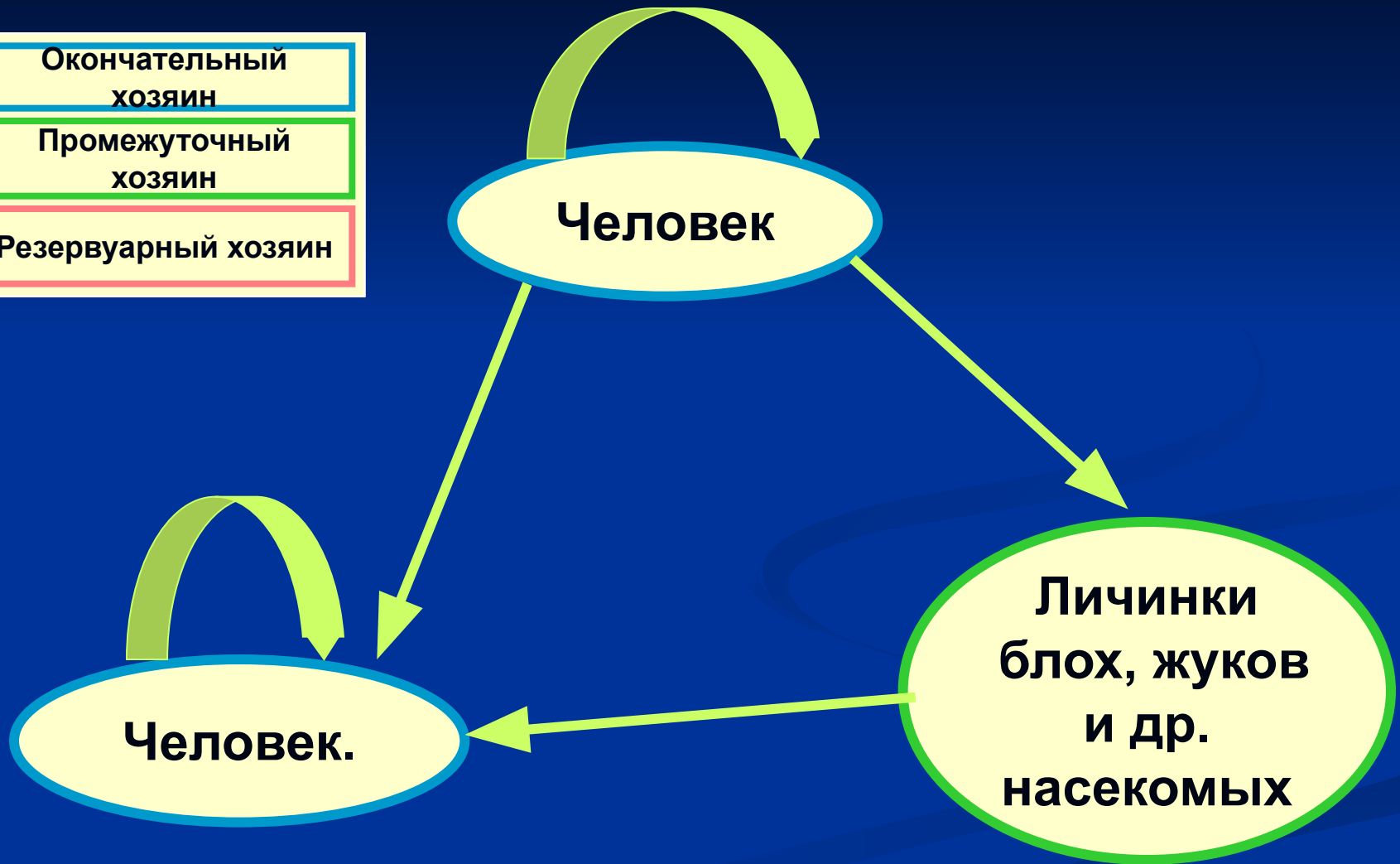
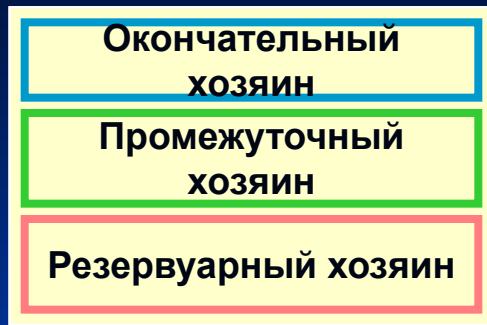
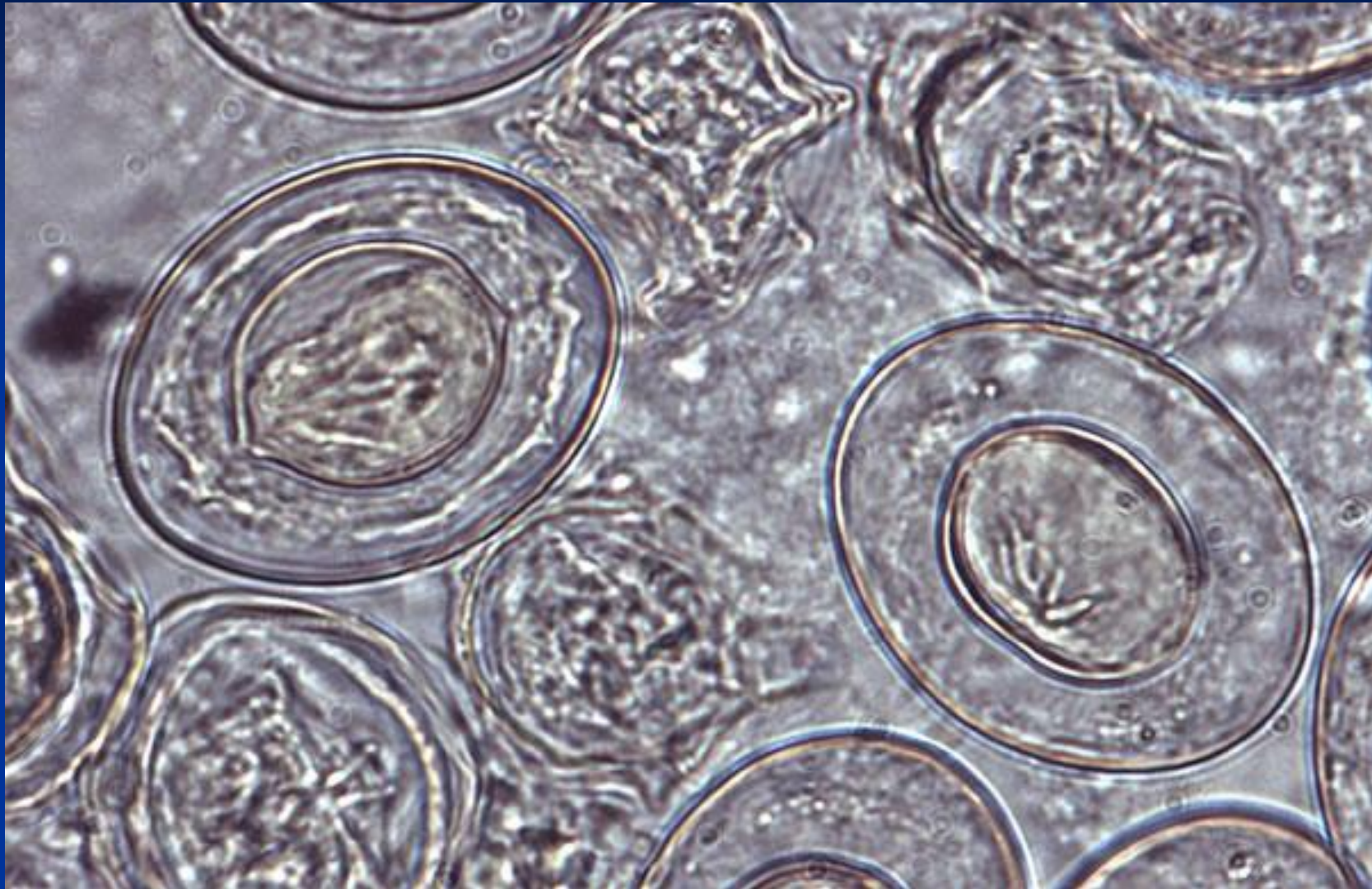


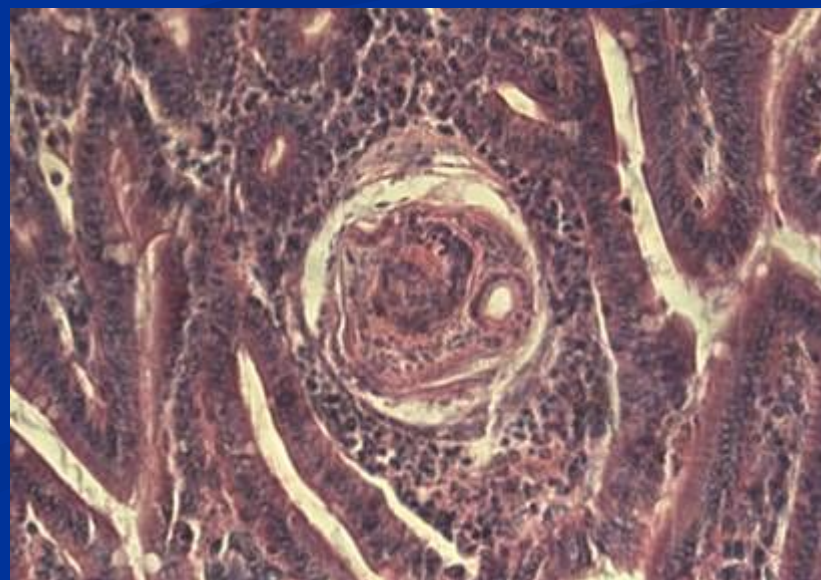
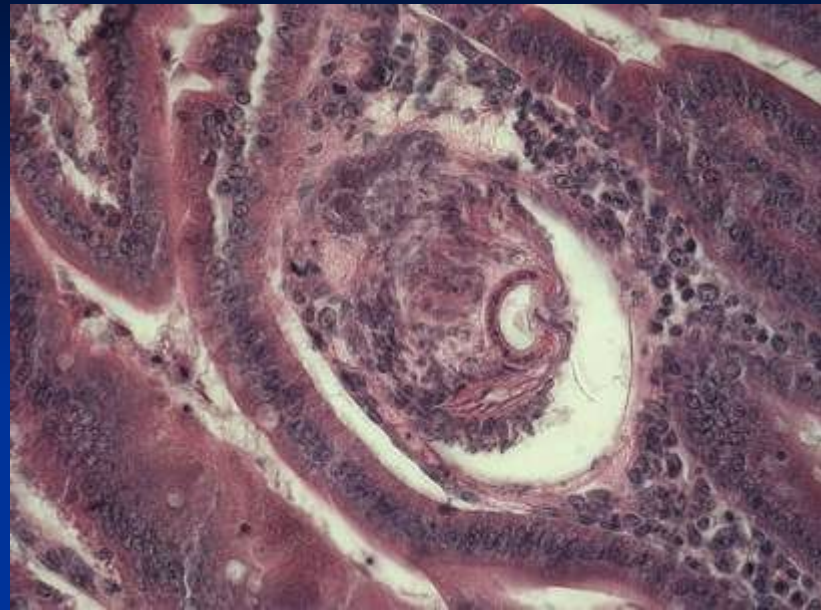
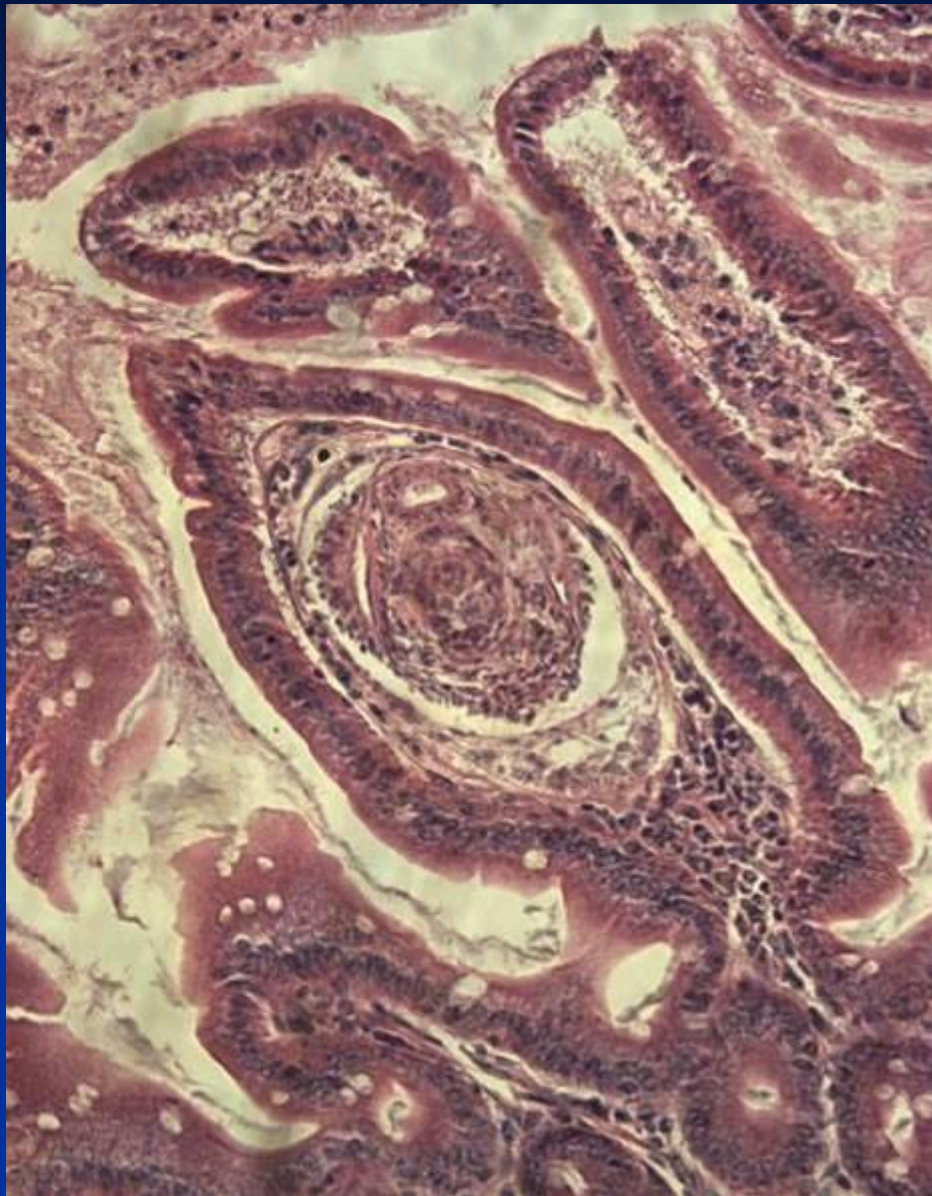
Схема цикла развития *Hymenolepis nana*



Яйца *Hymenolepis nana*



Цистицеркоиды *H. nana*.



Цепень крысиный (*Hymenolepis diminuta*)

Половозрелые гельминты очень часто паразитируют в кишечнике синантропных грызунов, изредка – у человека.

Промежуточными хозяевами могут служить различные насекомые, чаще всего развитие цистицеркоида происходит в личинках и имаго жуков и бабочек – вредителей запасов. Геминолепидоз распространен повсеместно.



Сколекс
цепня
крысиного
(*Hymenolepis
diminuta*).

Гермафродитные членики цепня
крысиного (*Hymenolepis diminuta*)

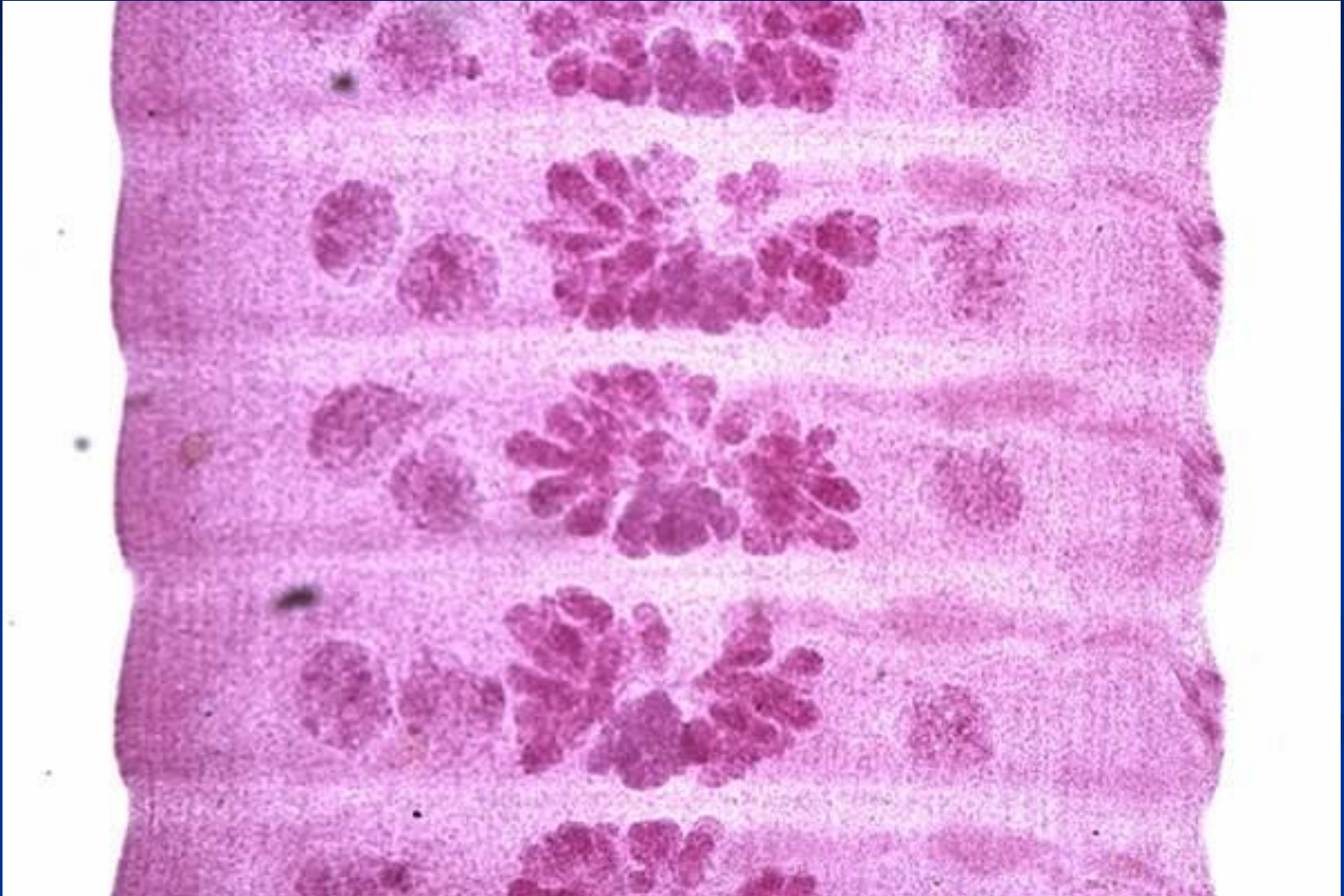


Схема цикла развития *Hymenolepis diminuta*.

Окончательный хозяин
Промежуточный хозяин
Резервуарный хозяин



Яйца цепня крысиного (*Hymenolepis diminuta*).



Бычий (невооруженный) цепень (*Taenia saginata* или *Taeniarrhynchus saginatus*)

Половозрелые гельминты паразитируют в кишечнике человека. Промежуточными хозяевами служит крупный рогатый скот, в мышцах которого развиваются личинки-цистицерки (финны). Тениаринхоз в странах СНГ регистрируется редко. Заболевание широко распространено в странах Африки и Азии.



Бычий
цепень
(*Taenia
saginata*)
из
кишечника
человека.



Бычий
цепень
(*Taenia
saginata*)
из
кишечника
человека.

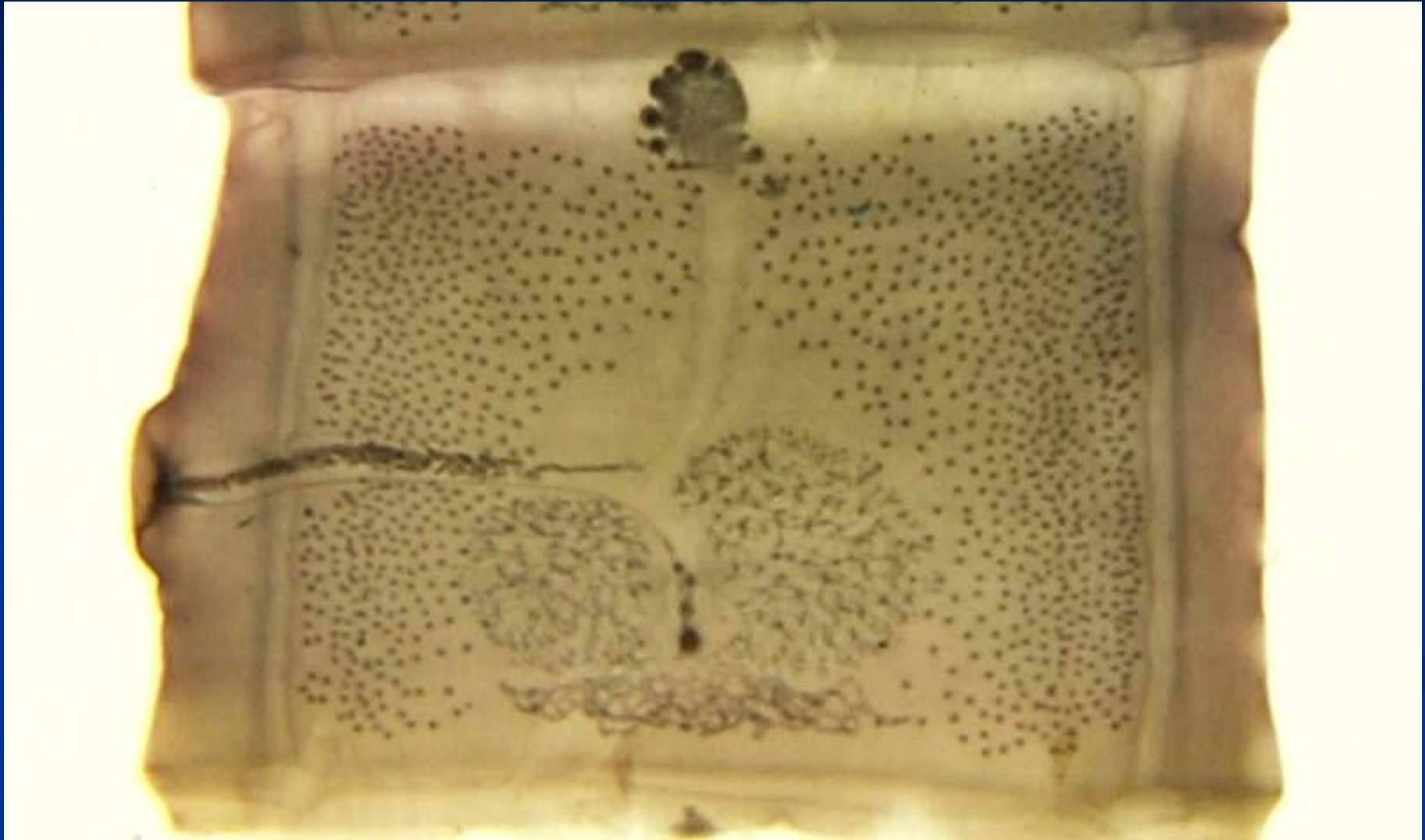


Бычий
цепень.

Сколекс *Taenia saginata*.



Гермафродитный членик бычьего цепня (*Taenia saginata*) .





Зрелые
членики
бычьего
цепня
(*Taenia
saginata*),
вышедшие из
человека .

Зрелые членики бычьего цепня (*Taenia saginata*) .



Схема цикла развития *Taenia saginata*.



Окончательный
хозяин

Промежуточный
хозяин

Резервуарный хозяин

Яйцо бычьего цепня (*Taenia saginata*).



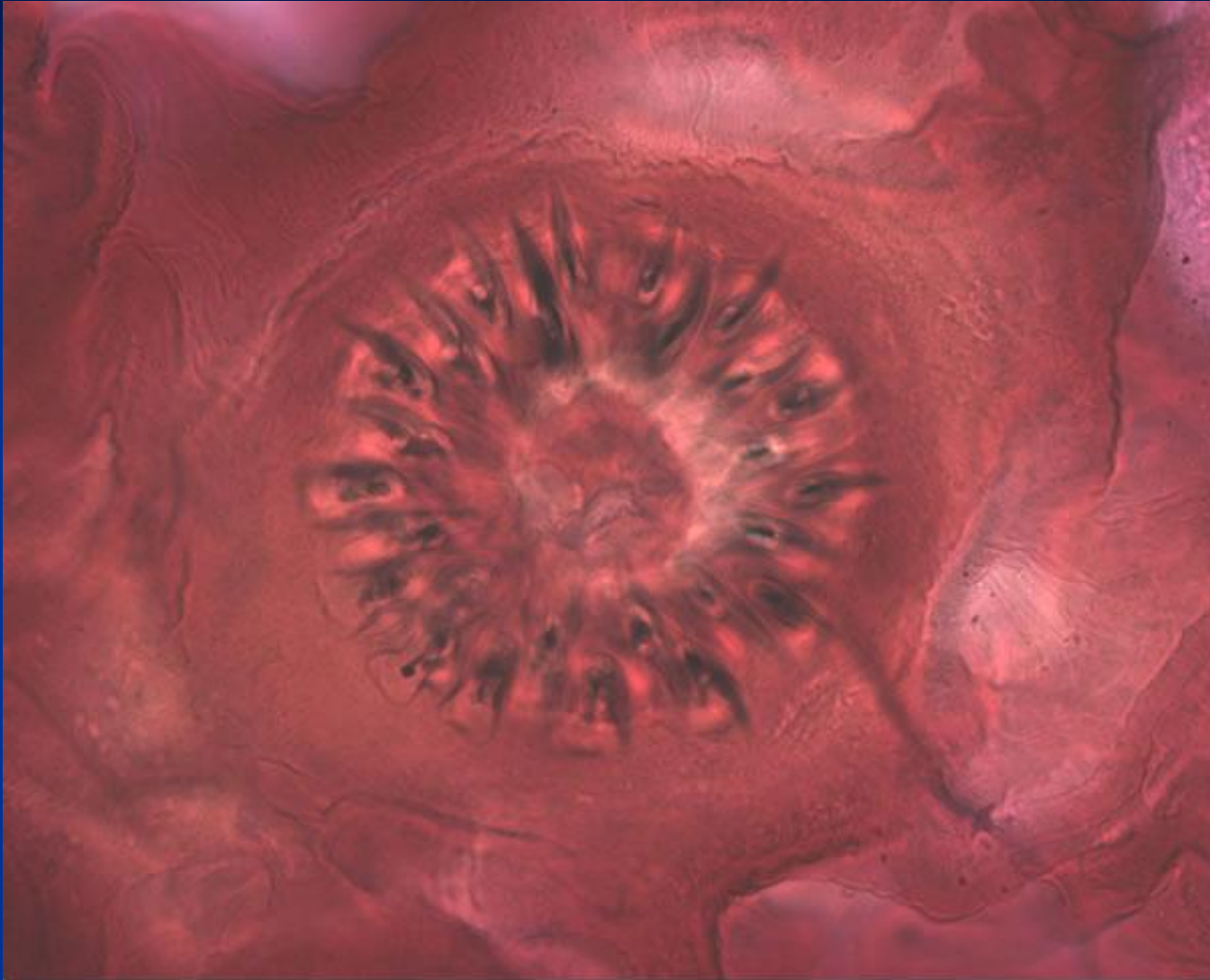
Свиной (вооруженный) цепень (*Taenia solium*)

Половозрелые гельминты паразитируют в кишечнике человека. Промежуточными хозяевами служат свиньи, в мышцах и сердце которых, развиваются личинки-цистицерки (финны). Иногда промежуточным хозяином становится человек. Тениоз и цистицеркоз в странах СНГ регистрируется редко. Заболевание широко распространено в странах Африки.

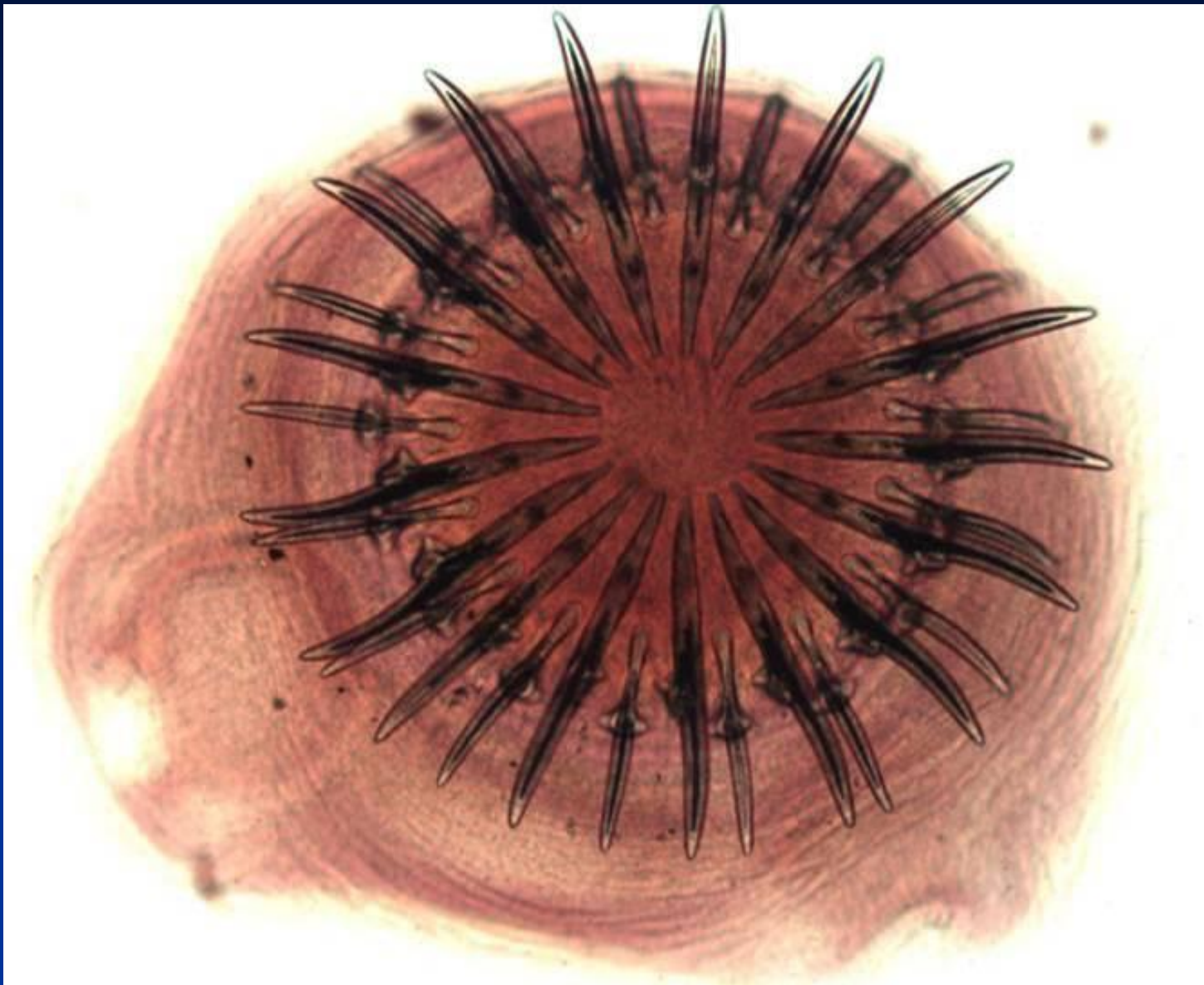
Сколекс свиного цепня (*Taenia solium*).



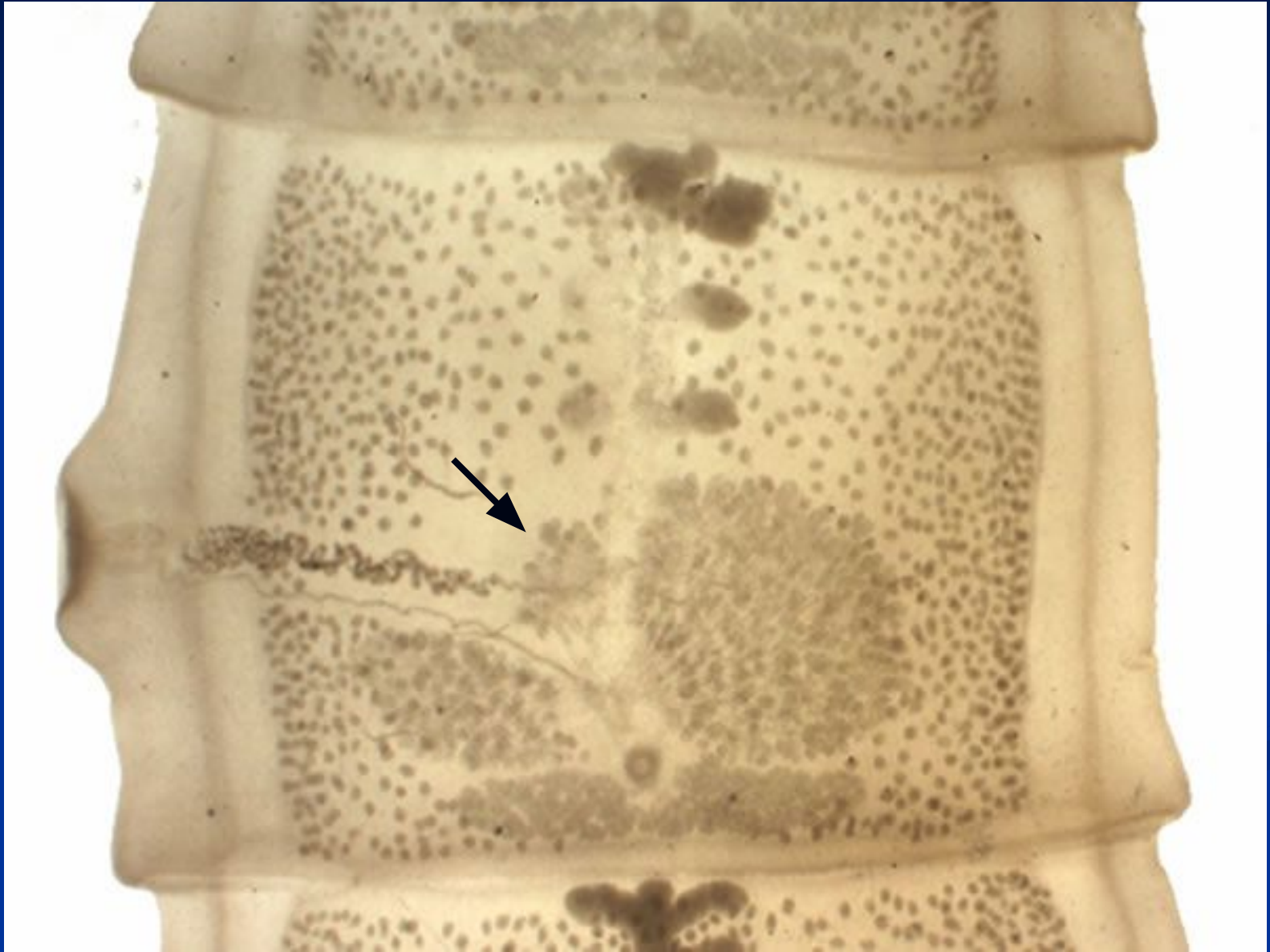
Сколекс свиного цепня (*Taenia solium*). Хоботок с крючьями.



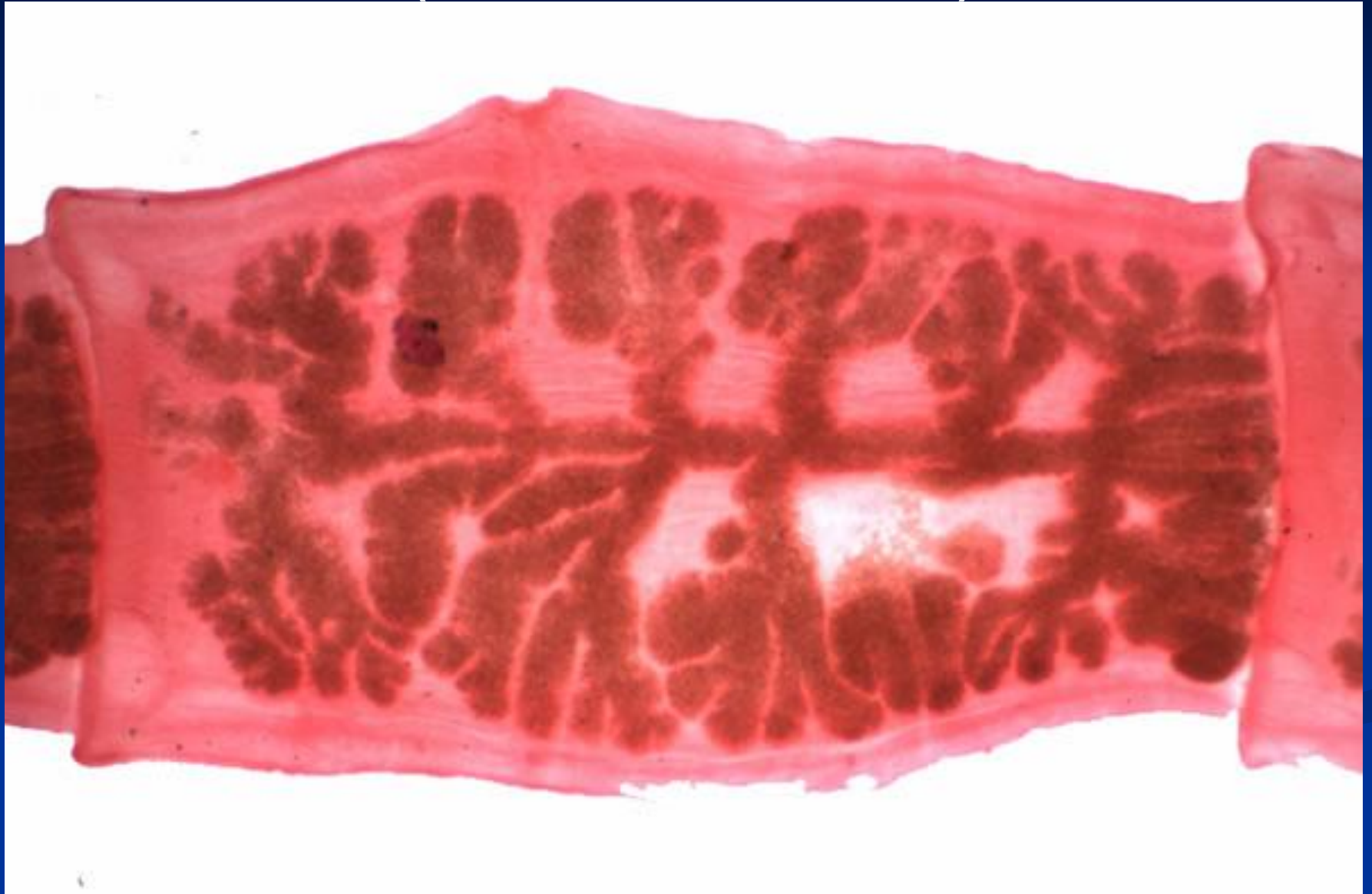
Taenia solium. Крючья.



Гермафродитный членик свиного цепня (*Taenia solium*) .



Зрелый членик свиного цепня (*Taenia solium*.)



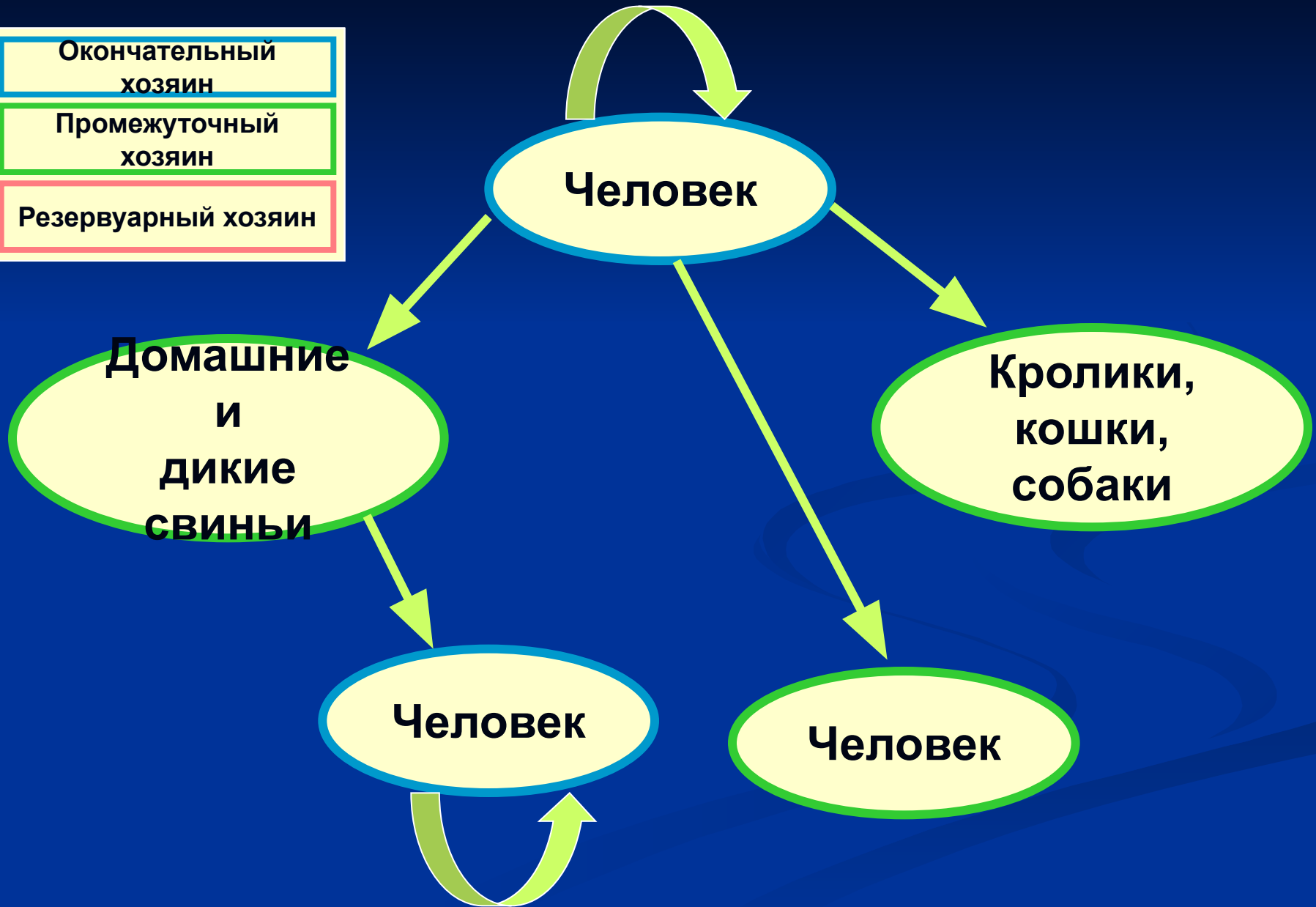
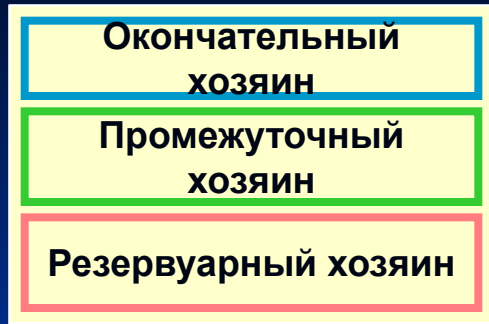
Зрелые членики свиного цепня (*Taenia solium*.)



Зрелые членики цепней.



Схема цикла развития *Taenia solium*.



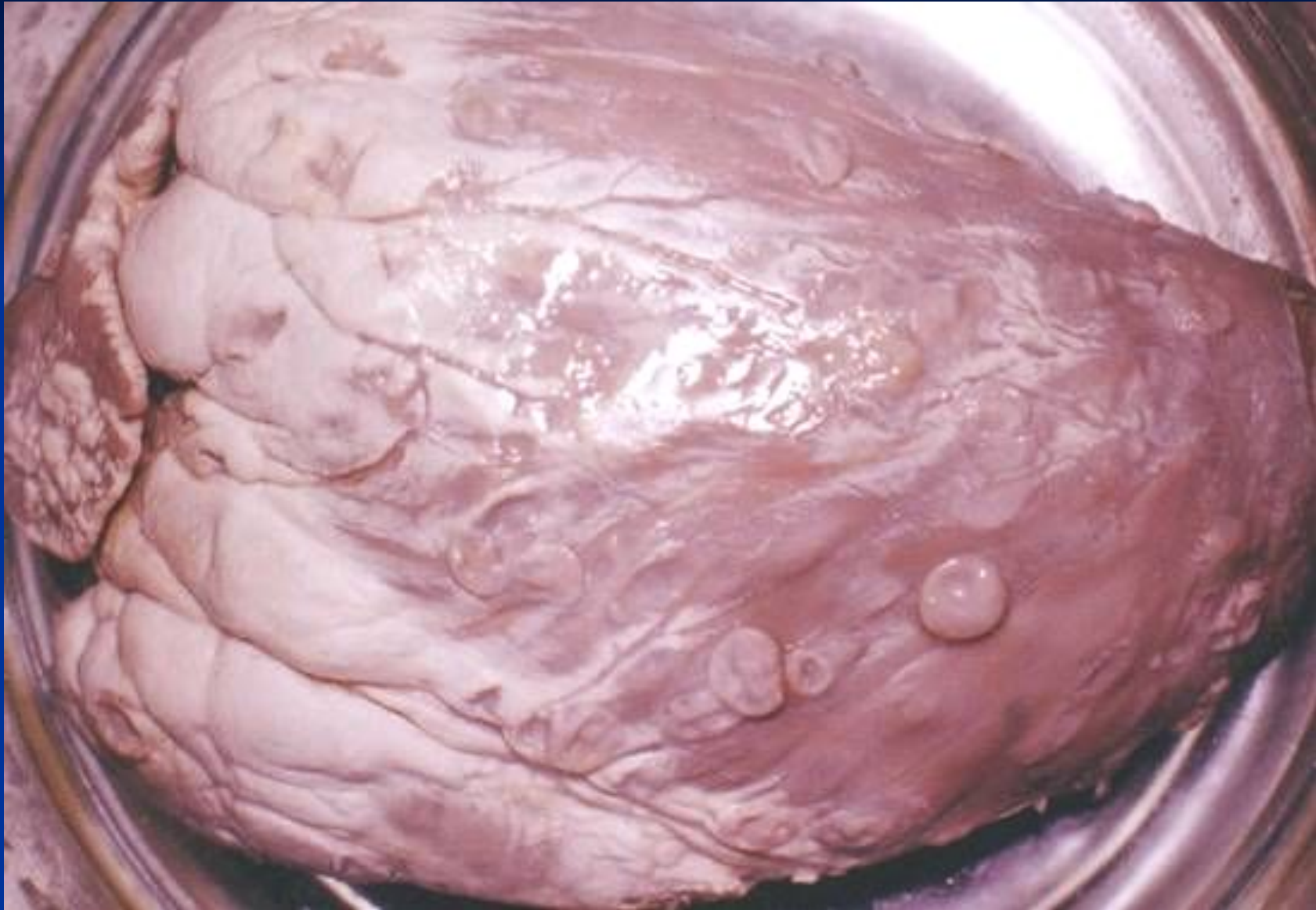
Яйца тениид.



Цистицерки *Taenia solium* в мышцах свиньи



Цистицеркоз. Сердце свиньи.



Цистицеркоз. Сердце свиньи.



Цистицерки *Taenia solium*.



Финна (цистицерк) ввернутый.



Цистицерк ввернутый (финна).



Финна (цистицерк) вывернутый.



Цистицерк в мозге человека.



Цистицерки из мозга человека.



Кошачий цепень (*Hydatigera taeniaformis*)

Половозрелые гельминты паразитируют в кишечнике кошки. Промежуточными хозяевами служат крысы, в печени которых развиваются личинки - стробилоцерки. Гидатигероз распространен повсеместно.

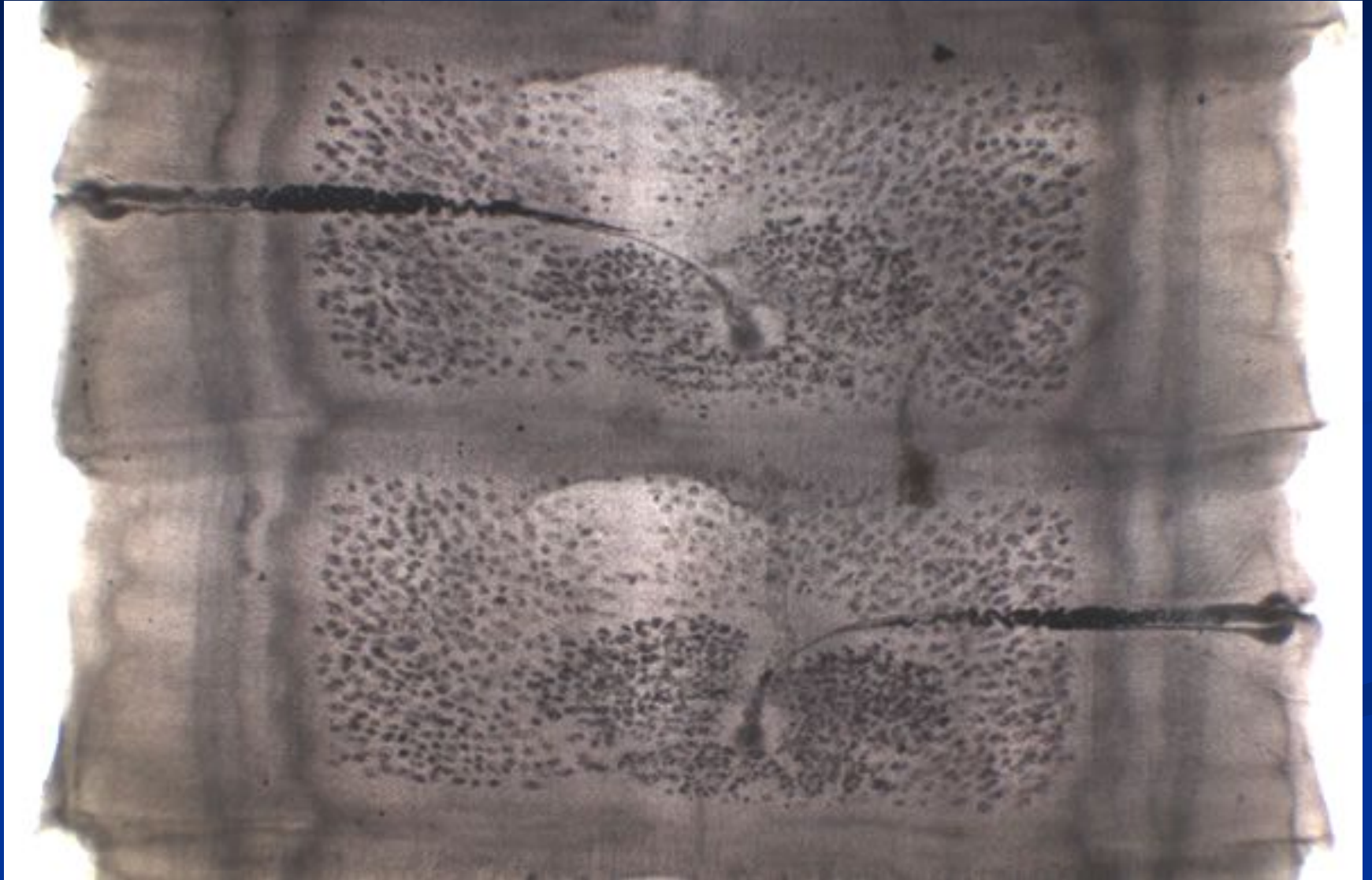
Кошачий цепень (*Hydatigera taeniaformis*)



Сколекс *Hydatigera taeniaiformis*.



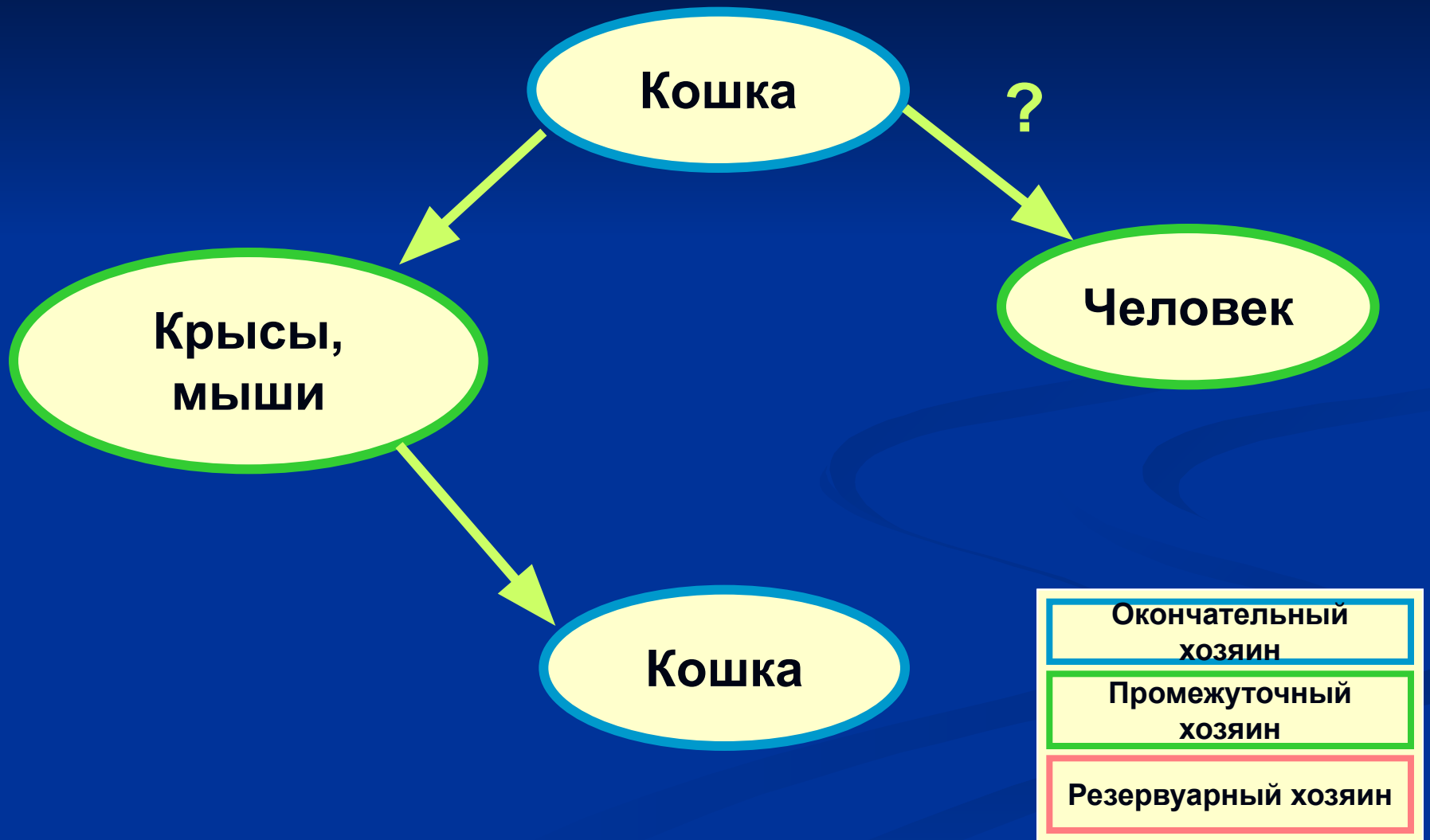
Гермафродитный членик *Hydatigera taeniaiformis*



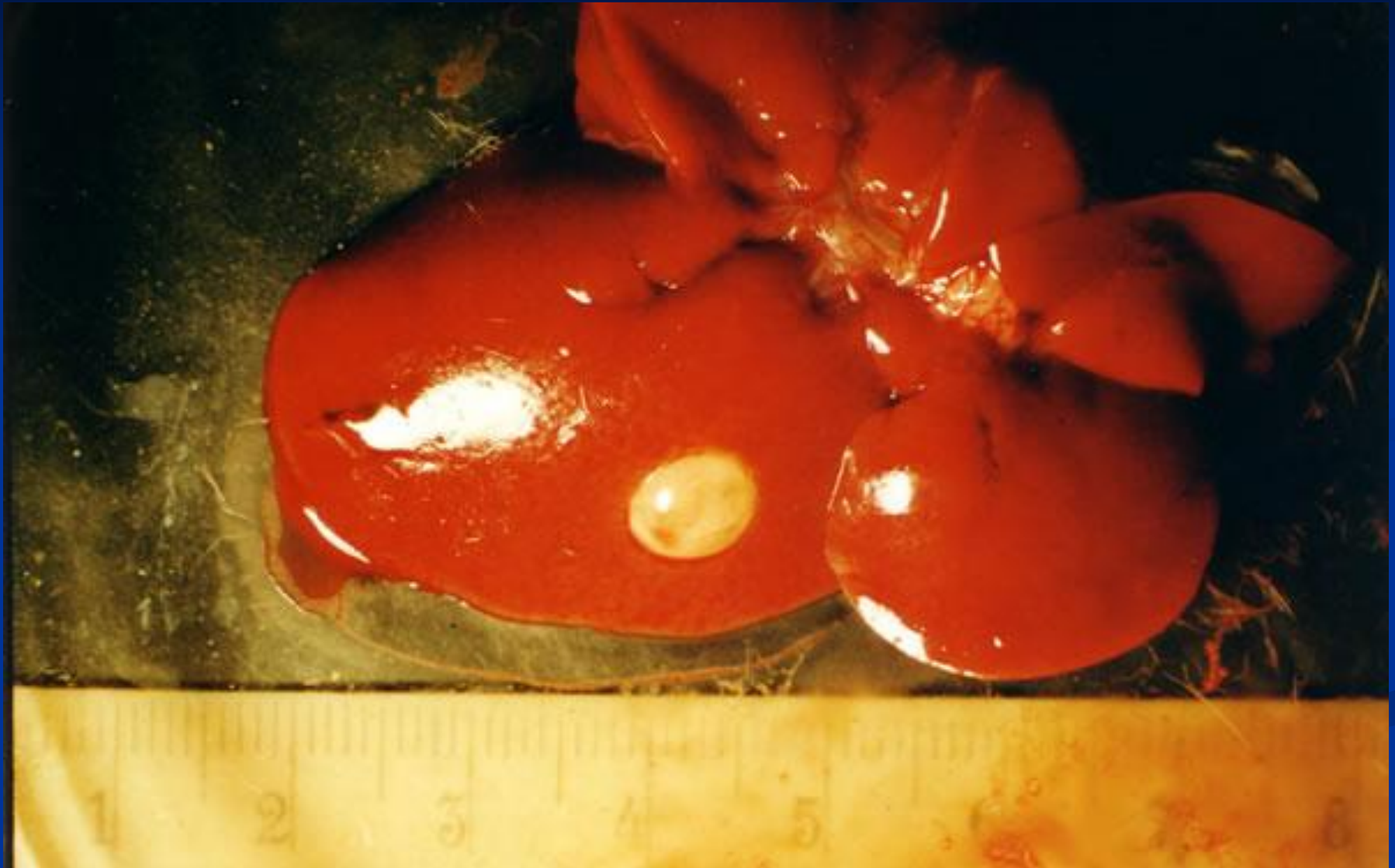
Зрелый членик
Hydatigera taeniaiformis



Схема цикла развития *Hydatigera taeniaformis*.



Стробилоцерк *Hydatigera taeniaiformis* в печени крысы.



Стробилоцерк
Hydatigera taeniaformis,
извлеченный из капсулы.



Клубок *Hydatigera taeniaformis* из тонкой
кишки кошки. Животное погибло.



Цепень - МОЗГОВИК (*Multiceps multiceps*)

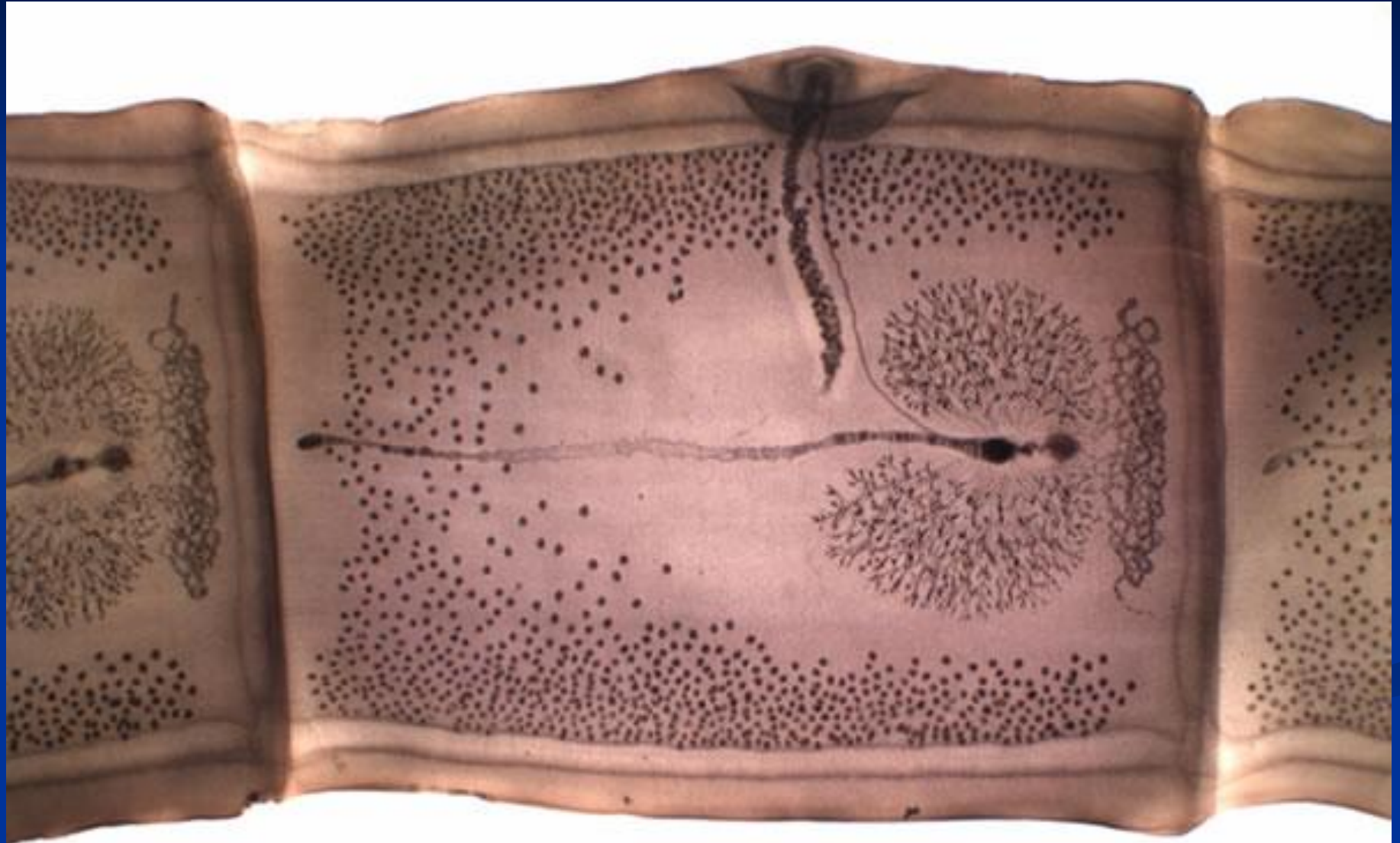
Половозрелые гельминты паразитируют в кишечнике волков и собак. Промежуточными хозяевами служат овцы, в головном мозге которых развиваются крупные личинки-ценуры.

Вертячка (ценуроз) овец распространена в южных регионах.

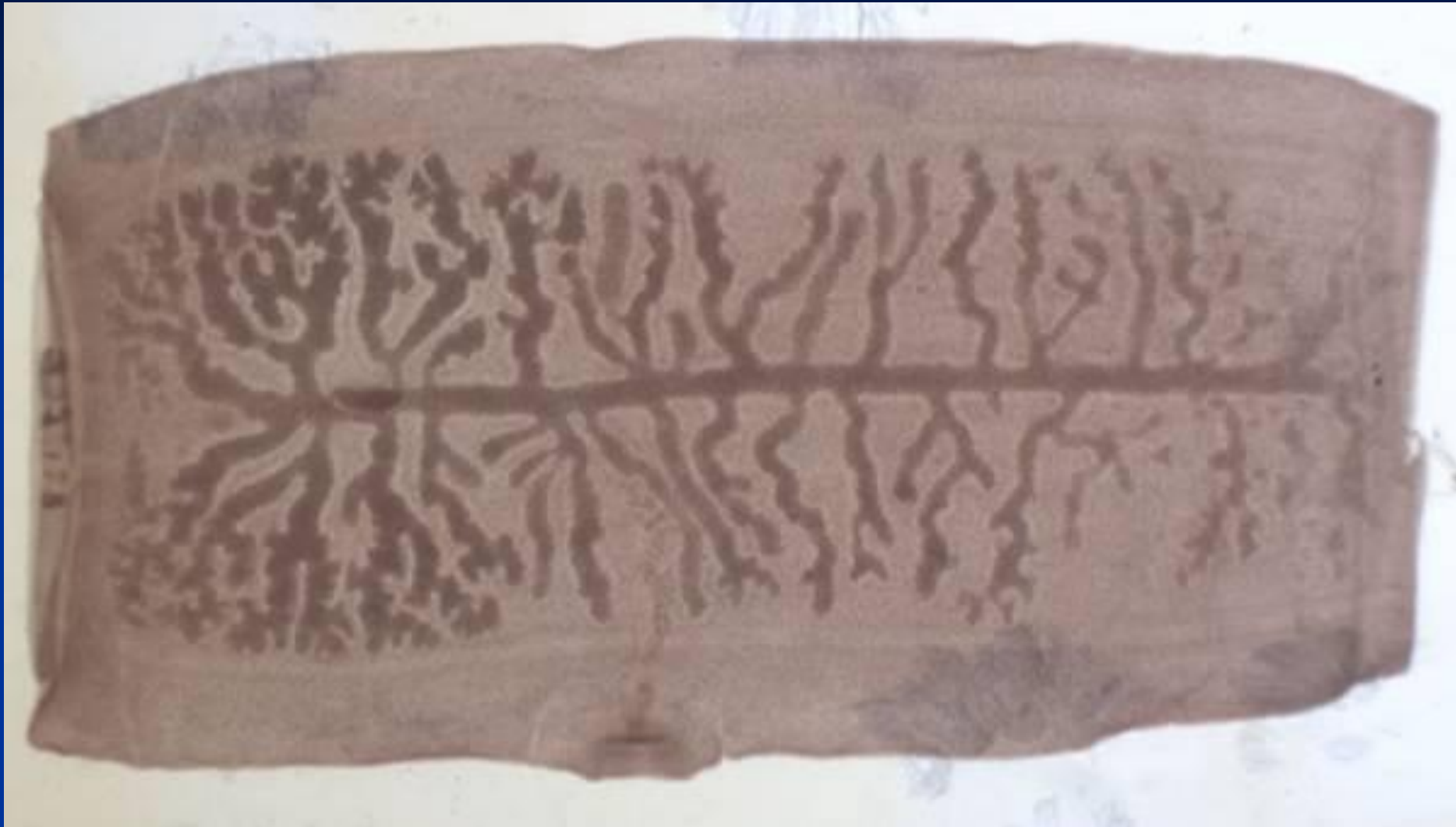
Multiceps multiceps. Сколекс



Multiceps multiceps.
Гермафродитный членик.



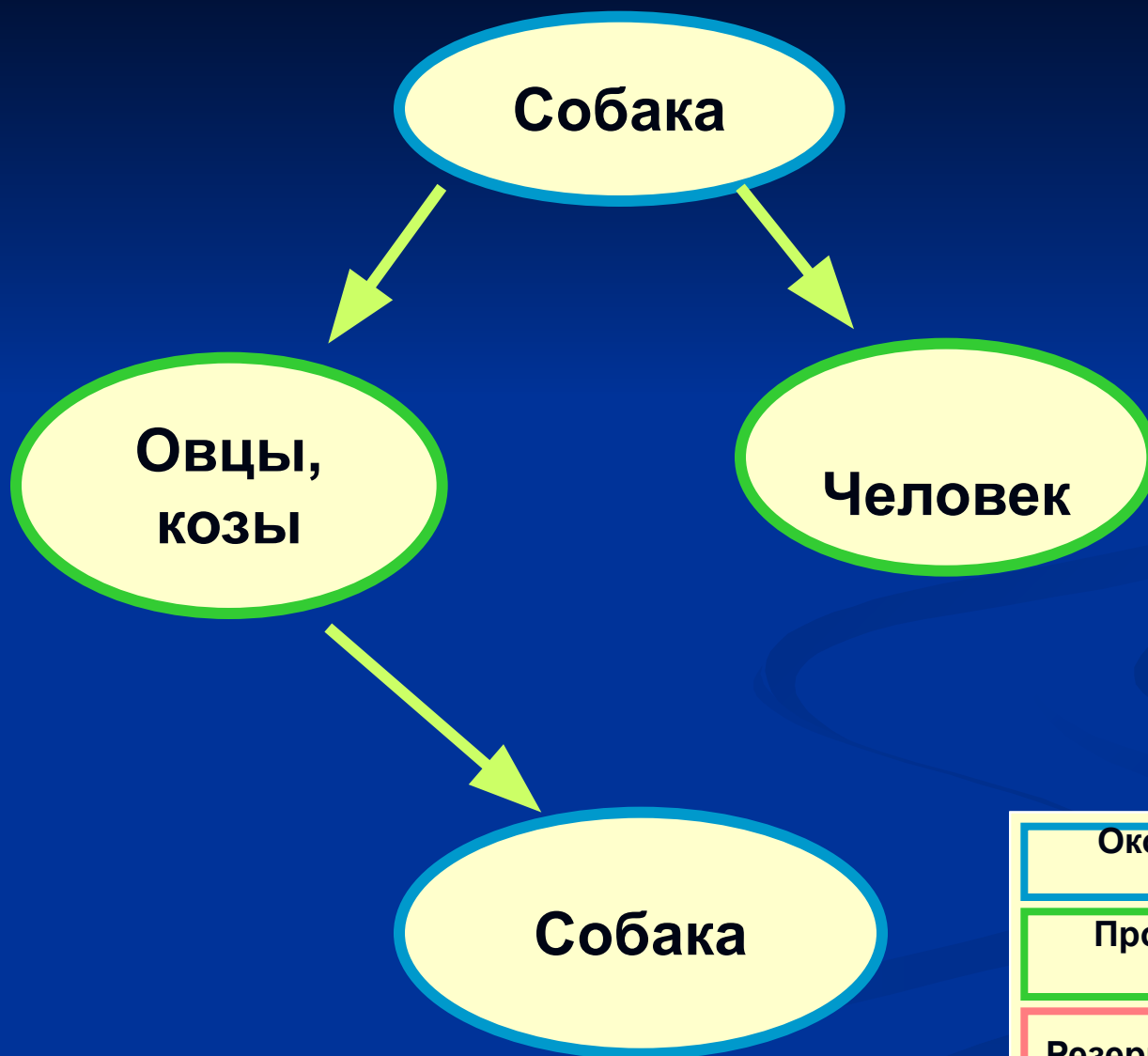
Multiceps multiceps. Зрелый членик



Приотарная собака – источник инвазии ценуроза и эхинококкоза.



Схема цикла развития *Multiceps multiceps*.



Окончательный
хозяин

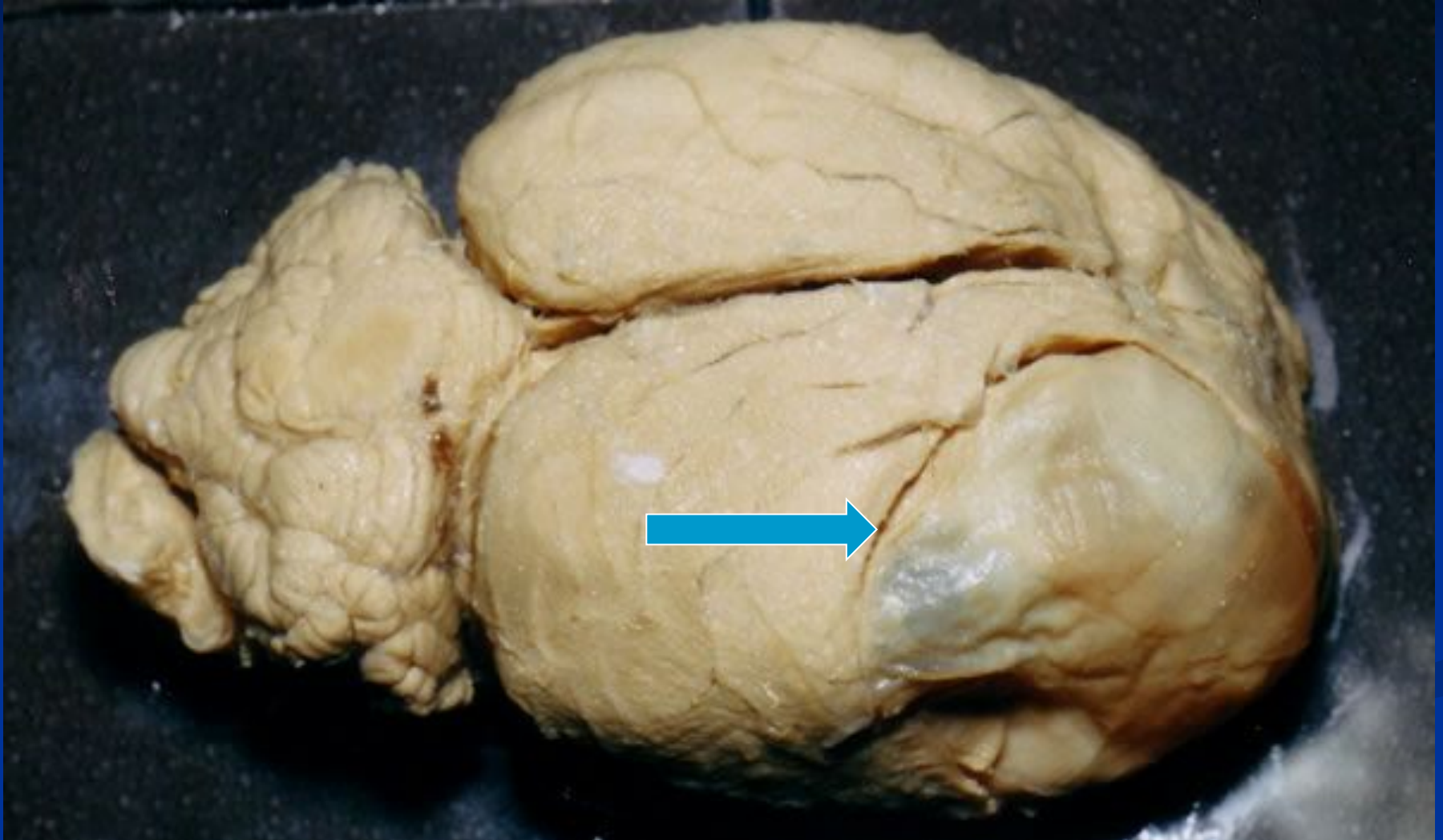
Промежуточный
хозяин

Резервуарный хозяин

Ценур в головном мозге овцы



Ценур *Multiceps multiceps* В МОЗГЕ ОВЦЫ.



Сколекс *Multiceps*
multiceps из ценура.



Эхинококк

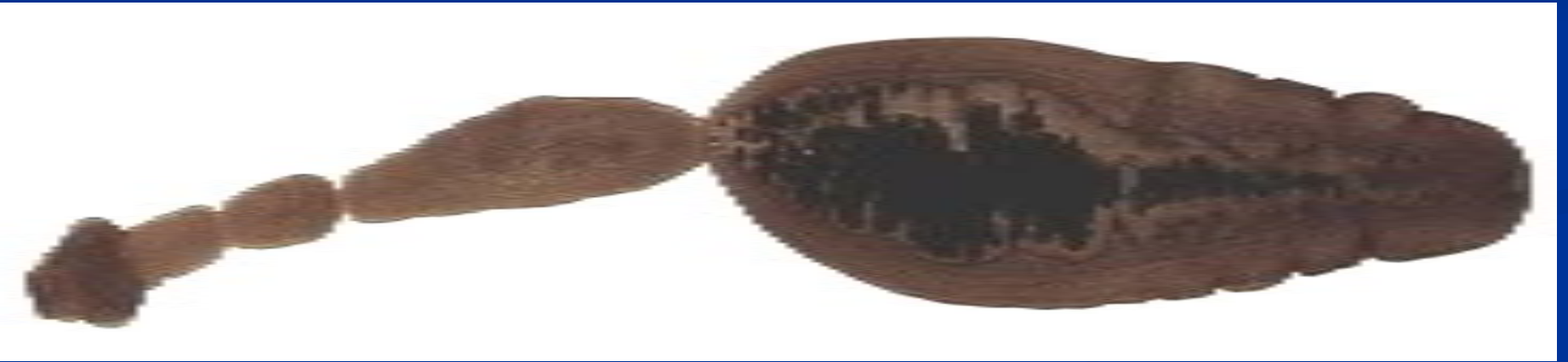
(*Echinococcus granulosus*)

Половозрелые гельминты паразитируют в кишечнике волков и собак. Промежуточными хозяевами служат копытные, грызуны, сумчатые и др., в том числе и человек, во внутренних органах которых развиваются крупные личинки - эхинококковые пузыри. Эхинококкоз распространен повсеместно.

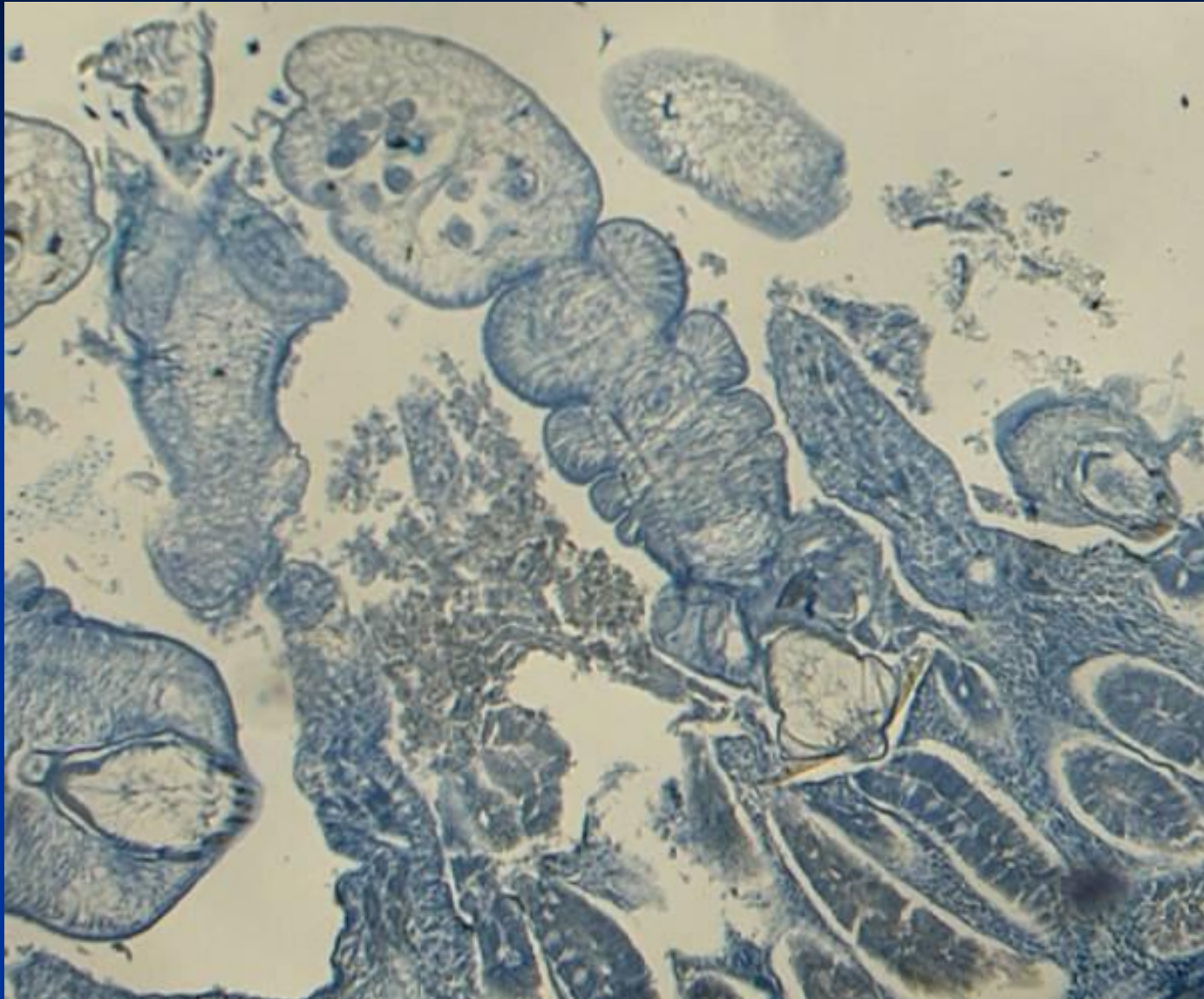
Echinococcus granulosus
ИЗ КИШКИ СОБАКИ.



Echinococcus granulosus
ИЗ КИШКИ СОБАКИ.



Echinococcus granulosus в кишке собаки.



Сколекс *Echinococcus granulosus*.

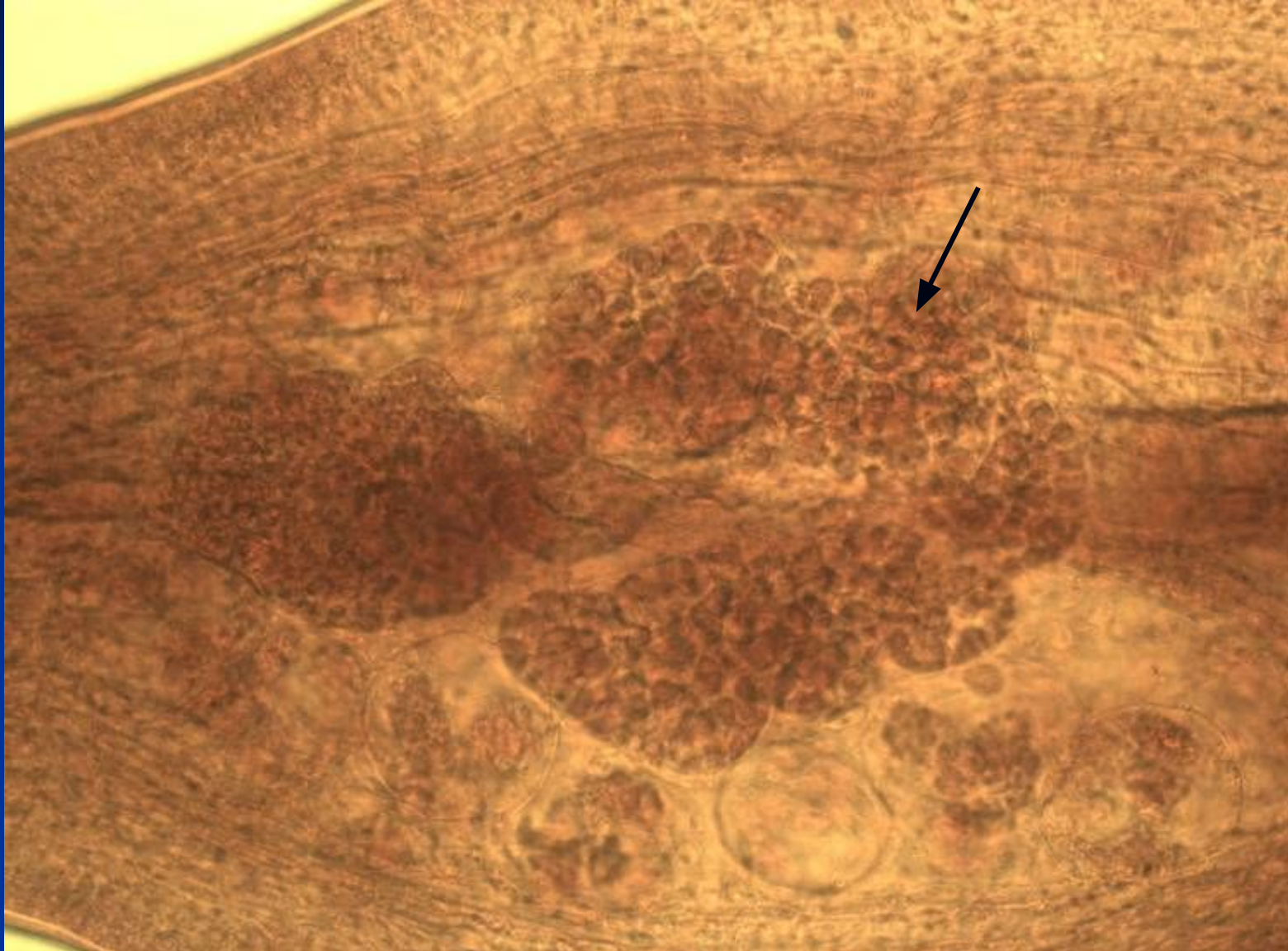


Echinococcus granulosus.
Гермафродитный членик.



Echinococcus granulosus.

Форма яичника.



Зрелый членик *Echinococcus granulosus*

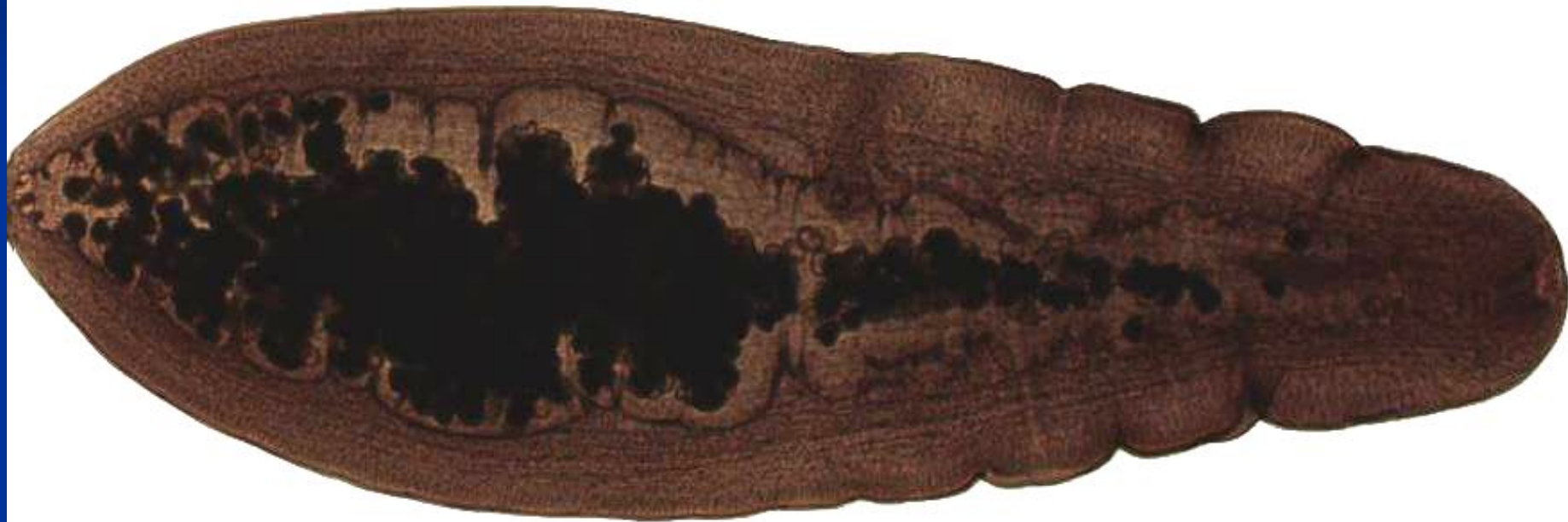
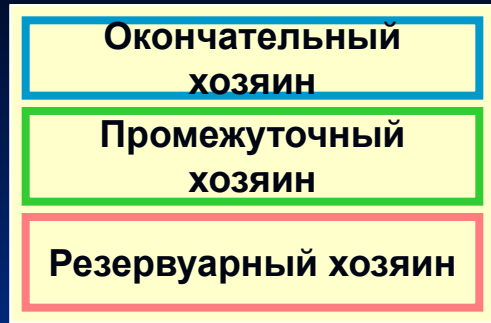


Схема цикла развития *Echinococcus granulosus*.



Яйцо *Echinococcus granulosus*.



Эхинококковые пузыри в печени.



Эхинококкоз человека.



Альвеококк

(Alveococcus multilocularis)

Половозрелые гельминты паразитируют в кишечнике лисиц, реже – волков и собак. Промежуточными хозяевами служат грызуны (полевки), реже другие млекопитающие и человек. Во внутренних органах промежуточных хозяев развиваются личинки - альвеококковые пузыри. Альвеококкоз распространен повсеместно.

Alveococcus multilocularis.



Сколекс *Alveococcus multilocularis*.



Зрелый членик
Alveococcus multilocularis



Зрелые членики эхинококка
(слева) и альвеококка
(справа). Относительные
размеры соблюдены.

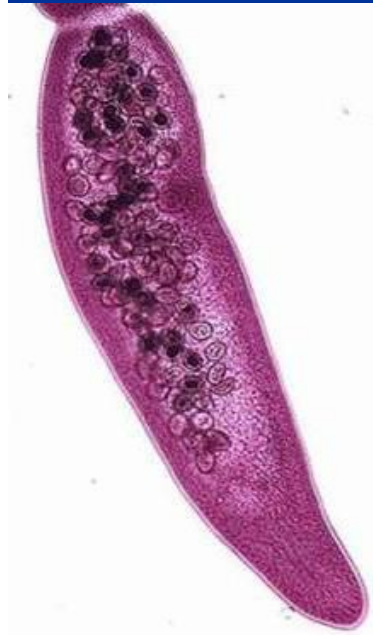


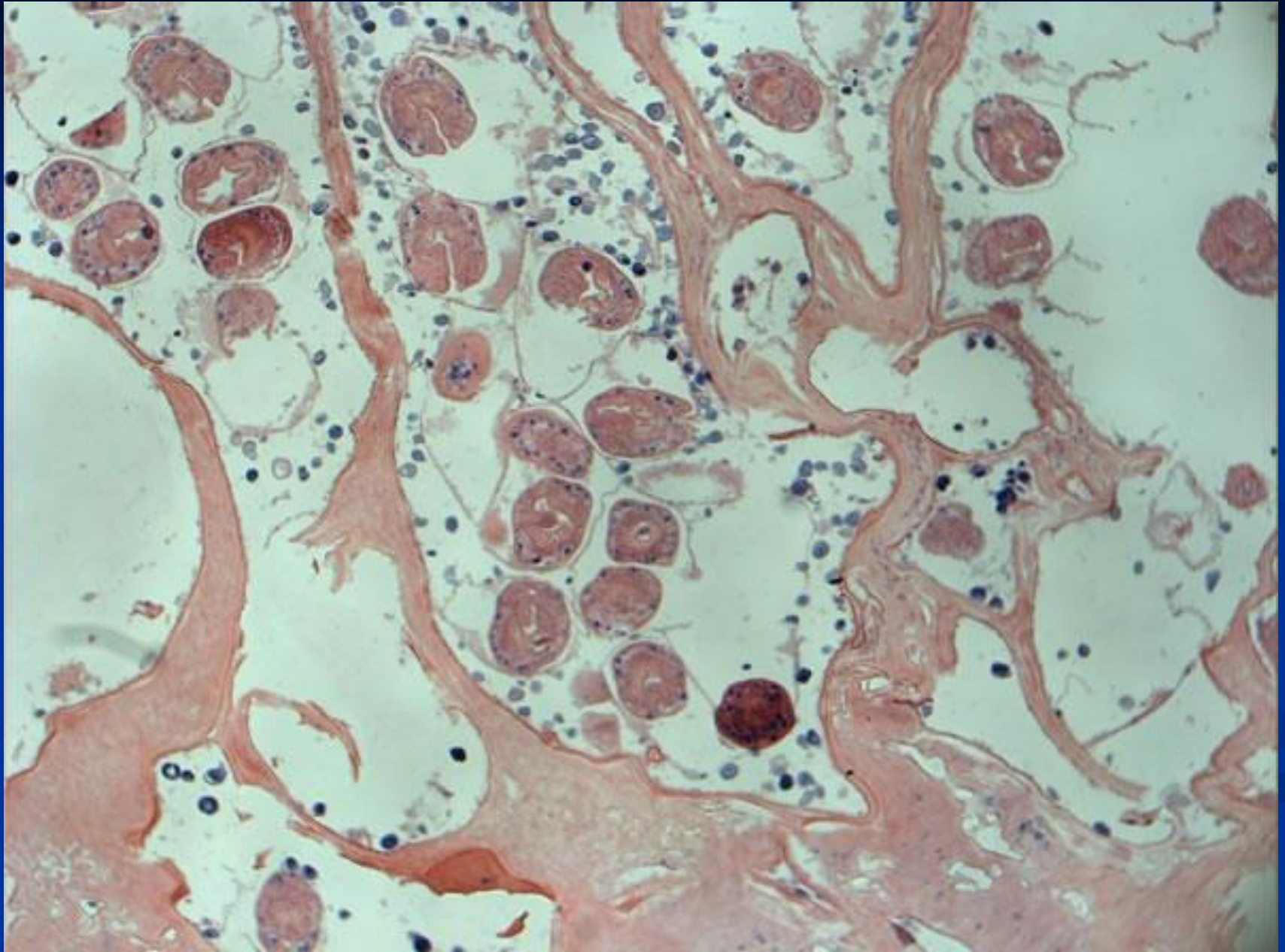
Схема цикла развития *Alveococcus multilocularis*.



Ларвальный альвеококкоз грызуна.



Срез альвеококкового пузыря.



Удаление альвеококкового пузыря.

