

Естественный отбор. Формы естественного отбора.



Выполнила:
Ученица 9 «А» класса
Ферри Марина



Естественный отбор — процесс, посредством которого в популяции увеличивается число особей, обладающих максимальной приспособленностью, в то время как количество особей с неблагоприятными признаками уменьшается. В свете современной синтетической теории эволюции естественный отбор рассматривается как главная причина развития адаптаций, видообразования и происхождения надвидовых таксонов.

ФОРМЫ ЕСТЕСТВЕННОГО ОТБОРА



Движущий

Стабилизирующий

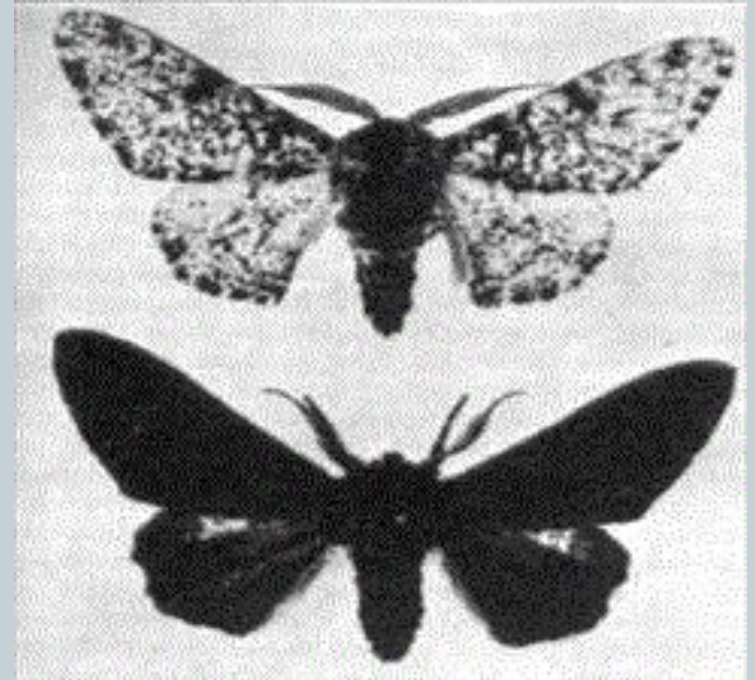
Дизруптивный

Половой

Движущий отбор



Движущий отбор — форма естественного отбора, которая действует при *направленном* изменении условий внешней среды. В этом случае особи с признаками, которые отклоняются в определённую сторону от среднего значения, получают преимущества. В результате в популяции из поколения к поколению происходит сдвиг средней величины признака в определённом направлении. При этом давление движущего отбора должно отвечать приспособительным возможностям популяции и скорости мутационных изменений.



Стабилизирующий отбор



Стабилизирующий отбор — форма естественного отбора, при которой его действие направлено против особей, имеющих крайние отклонения от средней нормы, в пользу особей со средней выраженностью признака.



Дизруптивный отбор



Дизруптивный (разрывающий) отбор — форма естественного отбора, при которой условия благоприятствуют двум или нескольким крайним вариантам (направлениям) изменчивости, но не благоприятствуют промежуточному, среднему состоянию признака. В результате может появиться несколько новых форм из одной исходной. Дарвин описывал действие дизруптивного отбора, считая, что он лежит в основе дивергенции, хотя и не мог привести доказательств его существования в природе.

Половой отбор



Половой отбор — это естественный отбор на успех в размножении. Выживание организмов является важным, но не единственным компонентом естественного отбора. Другим важным компонентом является привлекательность для особей противоположного пола.

Дарвин назвал это явление половым отбором. Признаки, которые снижают жизнеспособность их носителей, могут возникать и распространяться, если преимущества, которые они дают в успехе размножения, значительно выше, чем их недостатки для выживания.

