



# *Счастливы́й случай*

## *7 класс*



Учитель математики Львовской СОШ №4  
Билетова Н.В.  
ноябрь 2010 г.

# 1. Разминка – до 5 б.

1. Каким условиям должны удовлетворять две дроби, чтобы их произведение равнялось 1?

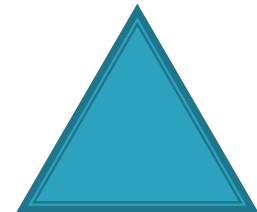
Взаимно обратные :  $\frac{1}{2} \cdot 2 = 1$

2. Вычтешь из числа 2 такое число, чтобы разность была числом, противоположным уменьшаемому.

$$2 - 4 = -2$$

3. Как называется треугольник, у которого все стороны равны?

равносторонний



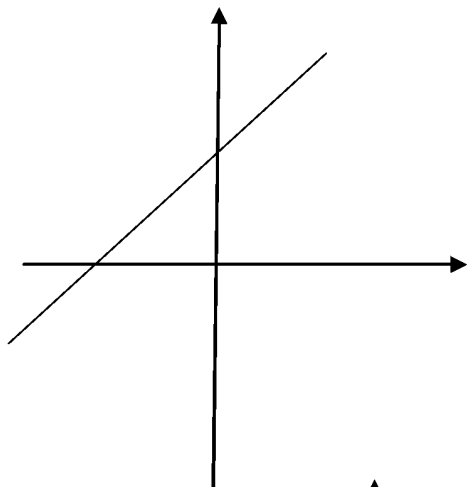
4. График какой функции лишней? Почему?

5

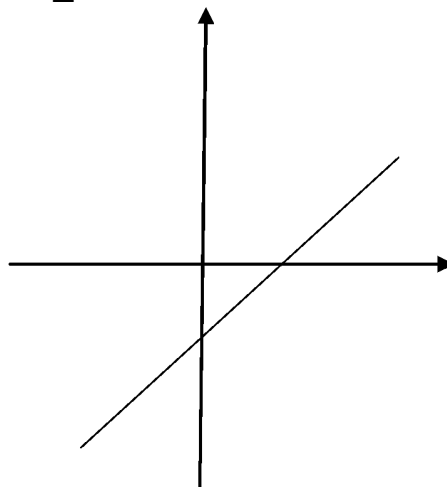
5. На каком рисунке изображен график прямой пропорциональности? Почему?

3

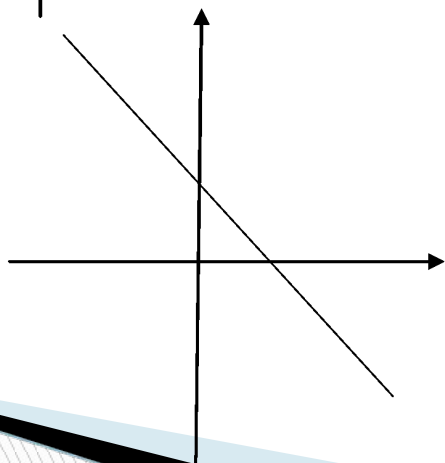
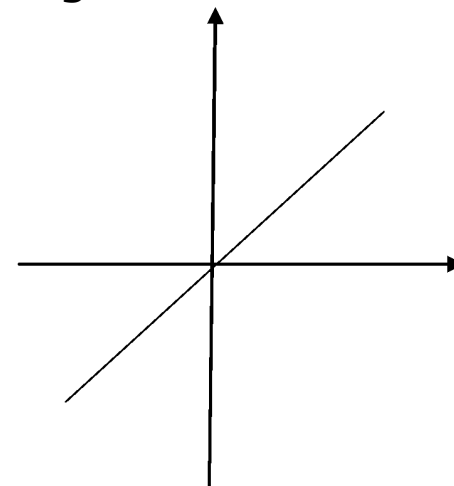
1



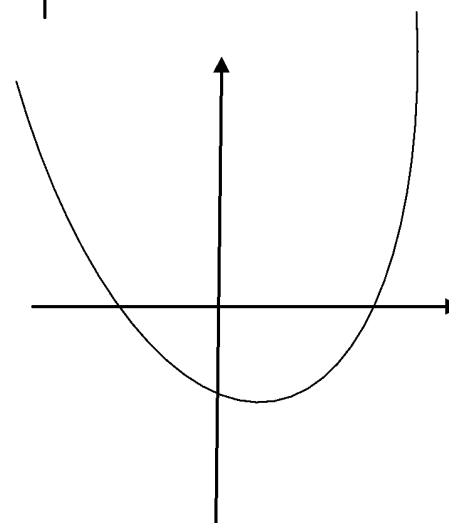
2



3



4



5

## 2. «ТЫ МНЕ, Я ТЕБЕ» - 2 б.

- Каждая команда готовит по два вопроса другой команде.



# 3. «Заморочки» из бочки – 2 б.

1



2



3



4



5

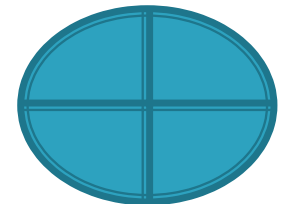


6



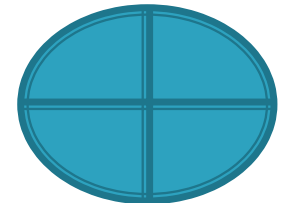
1. Сколько нечетных чисел заключено между числами 300 и 700?

200



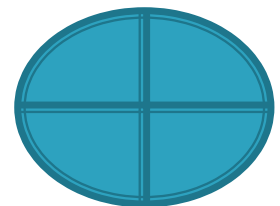
2. Кирпич весит 2 кг и еще треть  
собственного веса. Сколько весит  
кирпич?

3 кг



- 3. На числовой прямой отмечены две точки. В каком месте этой прямой расположена точка, соответствующая их среднему арифметическому?

Посередине  
отрезка





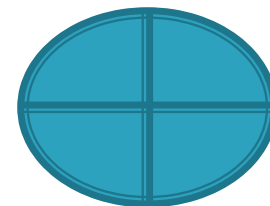
4. При каком значении  $X$  значение функции  
 $Y = -0,5 X + 1$  равно 5?

1)  $X = 8$

2)  $X = -8$

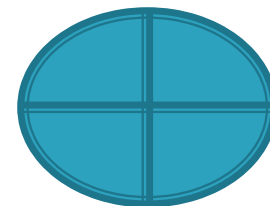
3)  $X = -9$

2)  $X = -8$



5. Принадлежит ли точка  
С (-2; 0)  
графику линейной функции  
 $Y = - 0,5 X + 1$

Нет:  $Y = - 0,5 * (-2) + 1 = 2 \neq 0$



6. На рисунке изображены графики следующих функций:

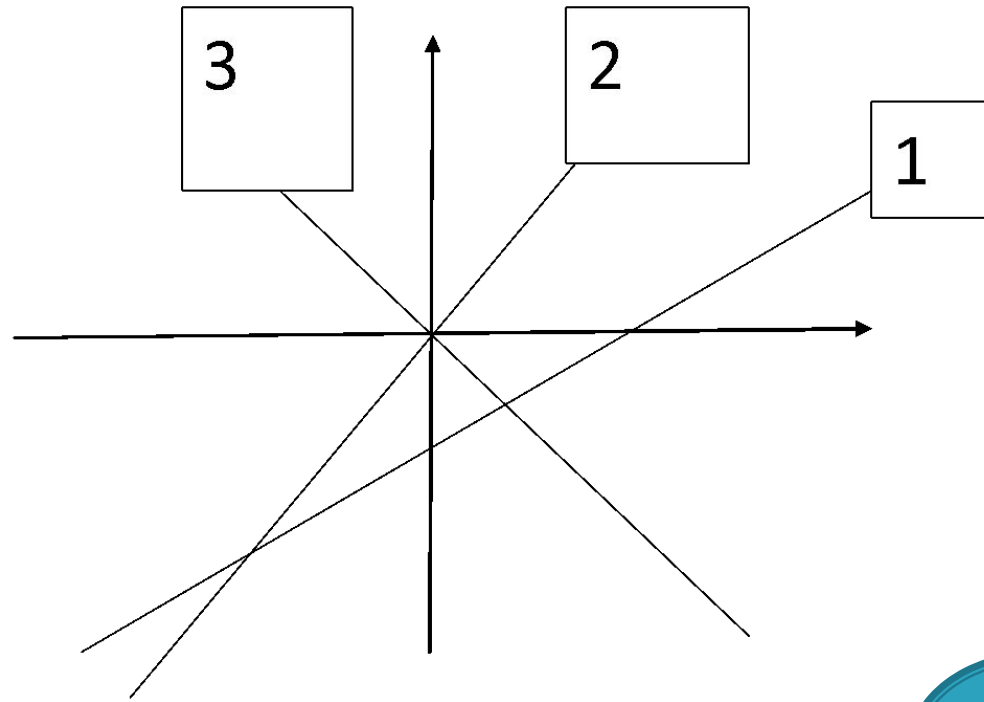
$$y = 3x$$

$$y = -3x$$

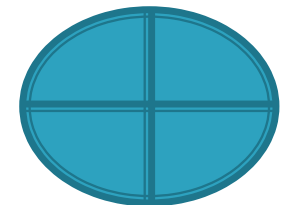
$$y = x - 3$$

Под каким номером расположен график функции

$$y = -3x?$$



3



## 4. Математический поединок – 3 б.

Вопросы 1 команде:



## 4. Математический поединок – 3 б.

Вопросы 1 команде:

1. Является ли число 7 корнем уравнения  
 $2X - 5 = X + 2$ ?

да

2. Решите уравнение:  $5X - 7 = 9X + 17$ .

- 6

3. Принадлежит ли графику функции  
 $Y = 2X$  точка А (400; 200)?

нет

## 4. Математический поединок – 3 б.

Вопросы 2 команде:



## 4. Математический поединок.

Вопросы 2 команде:

1. Является ли число 7 корнем уравнения  
 $5 - X + 9 = X$ ?

да

2. Решите уравнение:  $2X - 23 = 5X - 5$ .

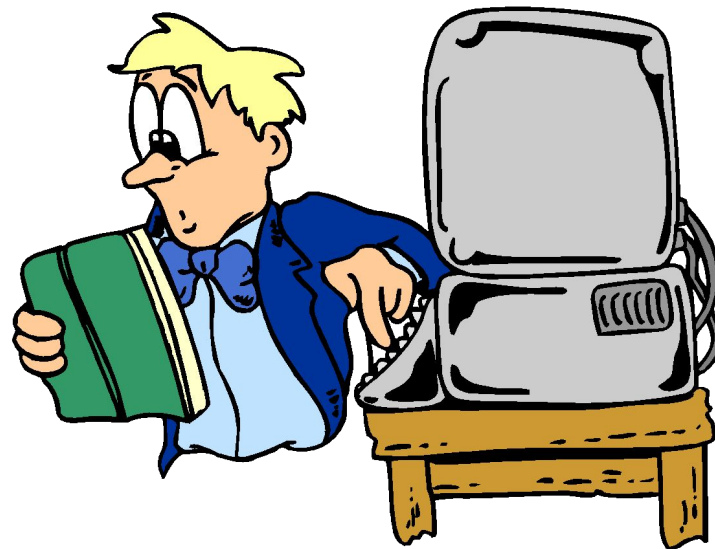
- 6

3. Принадлежит ли графику функции  
 $Y = -2X$  точка В (200; -400)?

да

## 4. Математический поединок – 3 б.

Вопросы 3 команде:





## 4. Математический поединок.

Вопросы 3 команде:

1. Является ли число 8 корнем уравнения  
 $3X - 15 = 9$ ?

да

2. Решите уравнение:  $4X - 4 = 2X - 16$ .

- 6

3. Принадлежит ли графику функции  
 $Y = \frac{1}{2} X$  точка C (400; 200)?

да

# Гонка за лидером – 9 б.

Каждая команда получает по 9 вопросов.



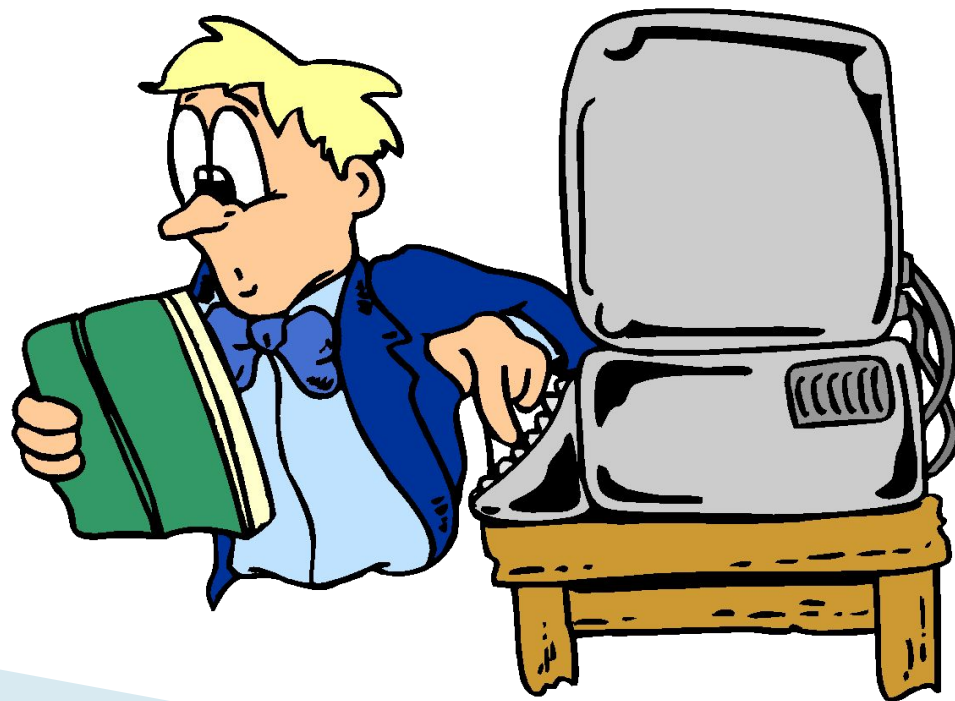
# Вопросы 1 команде.



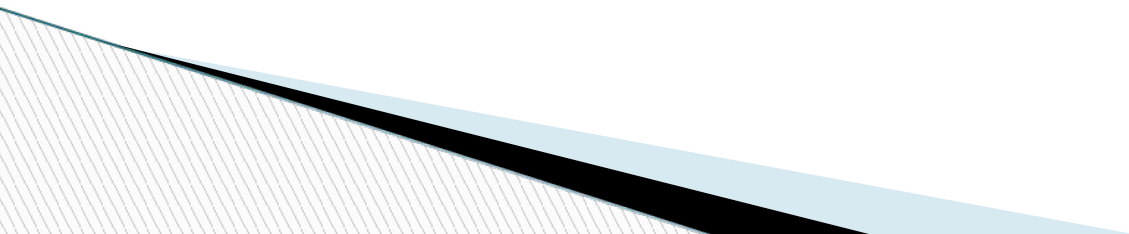
# Вопросы 2 команде



# Вопросы 3 команде



# Подведение итогов игры





Спасибо за  
урок!