



Рослини та тварини прісних водойм

Що таке прісні ВОДОЙМИ?

Прісні води — природні води з мінералізацією до 1 ‰ (проміле), вода з вмістом солі, меншим за 1 ‰ (1 г/дм^3 або 1000 мг/дм^3). Крижані масиви в полярних регіонах і льодовики містять в собі найбільшу частину прісної води землі.

Мінералізація (солоність) води, ‰ (проміле)

Прісна вода	Солонувата вода	Мінералізована вода	Ропа
< 1,0	1-10	10-50	> 50

Прісна вода міститься у річках, прісних озерах, водосховищах, підземних резервуарах (артезіанські води), у хмарах, льодовиках тощо. У льодовиках міститься 85 % прісної води.

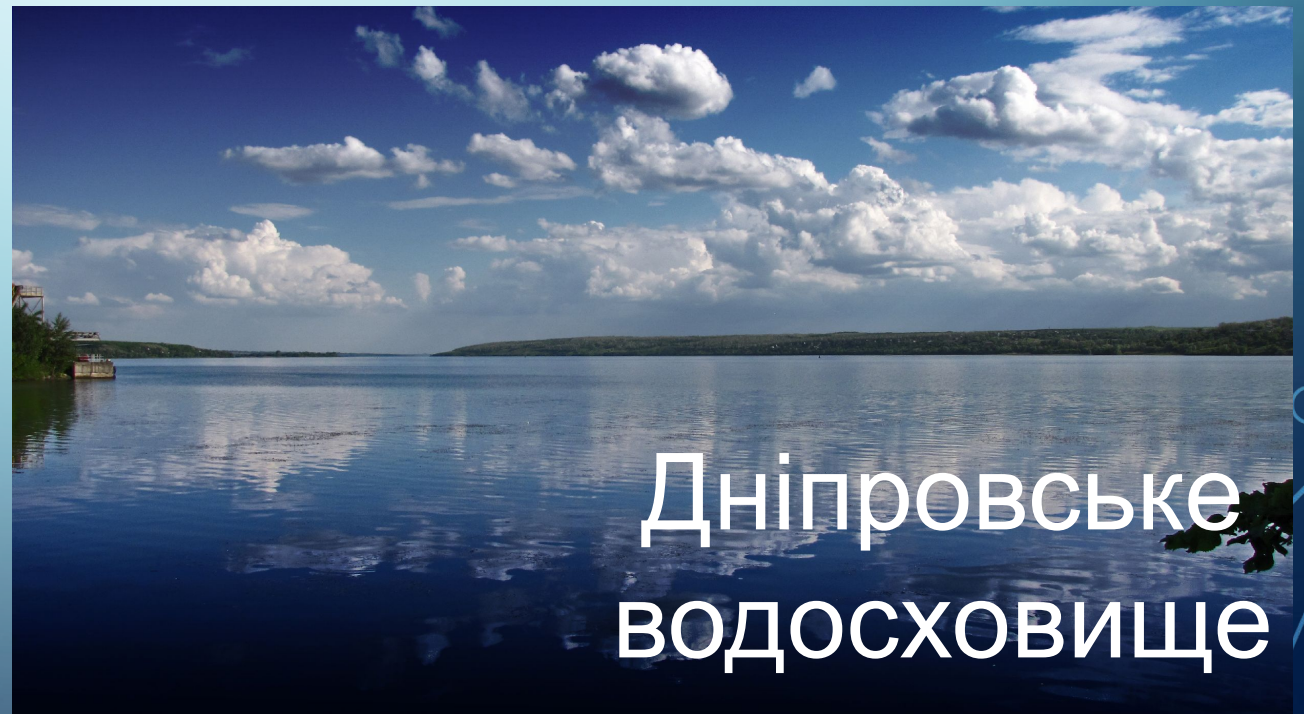
Частка прісної води на Землі становить 2,5—3 %.

Прісні води - це найцінніше джерело водопостачання питної води, тому людство повинно їх охороняти від забруднення з метою дотримання необхідної якості води.

Водосховище – штучна водойма із сповільненим водообміном, рівневий режим якого штучно змінюється.

Озеро – водойма з повільним водообміном, оточена з усіх боків сушею.

Річка — це природний водний потік, який тече у виробленому ним самим заглибленні — руслі.



ЗА НАСИЧЕНІСТЮ ОРГАНІЧНИМИ РЕЧОВИНАМИ ТА ВМІСТОМ АЗОТУ ТА ФОСФОРУ:

- евтрофні водоймища** (високий вміст азоту і фосфору);
- оліготрофні** (бідні на вміст азоту і фосфору);
- дистрофні** (практично відсутні мінеральні компоненти, необхідні для життя рослин).

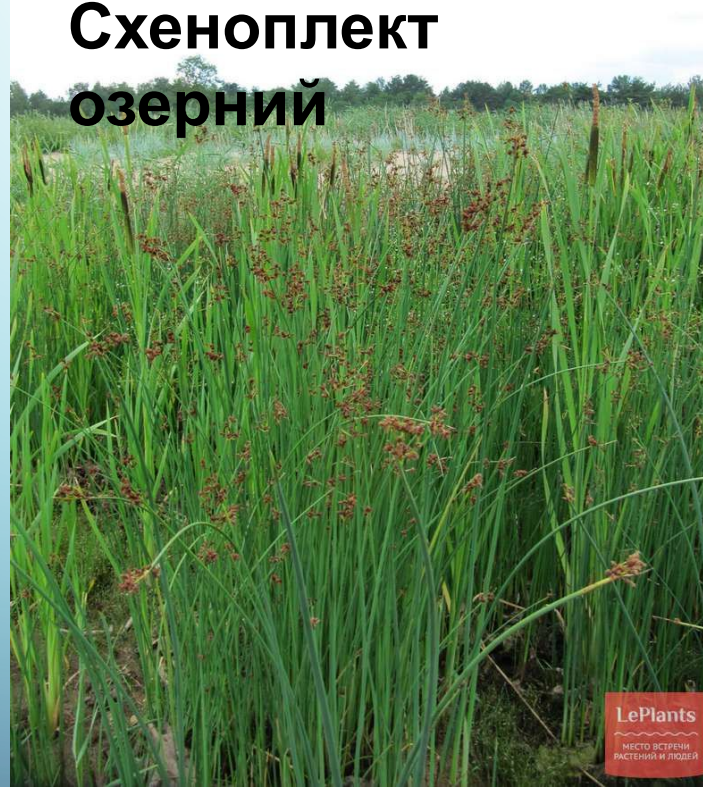
РОСЛИННІСТЬ ПРІСНИХ ВОДОЙМ

- Уздовж узбережжя Дніпра, Запорізького та Каховського водосховищ, а також навколо островів тягнуться заболочені ліп'янки які називаються плавнями

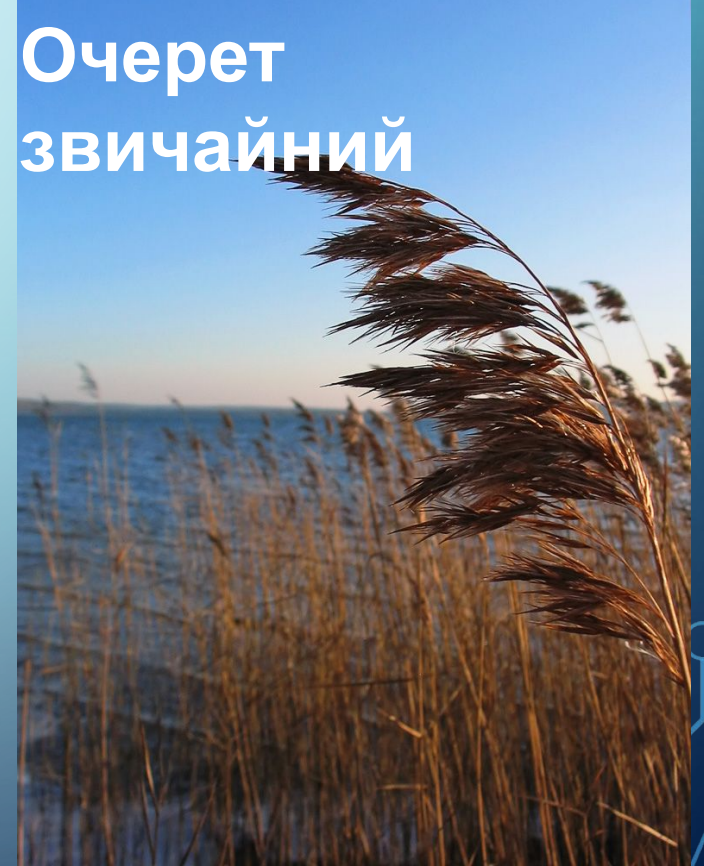
Очерет
південний



Схеноплект
озерний



Очерет
звичайний



САЛЬВІНІЯ ПЛАВАЮЧА

Представник папоротей. Цей однорічний вид взагалі не має коріння, а кореневища несуть щільно розташовані трьохчленикові кільця листків. Кожне кільце складається з пари плаваючих листків і третього зануреного листка. Саме цей листок виконує функцію відсутніх коренів (функція всмоктування). Це єдиний представник сальвіній нашої зони, що внесений до Червоної книги України. Може виступати показником якості води – зустрічається лише в чистих водах (спостерігається в заплаві ділянці о. Хортиці).



Найпоширеніші водорості прісних водойм



Рдест



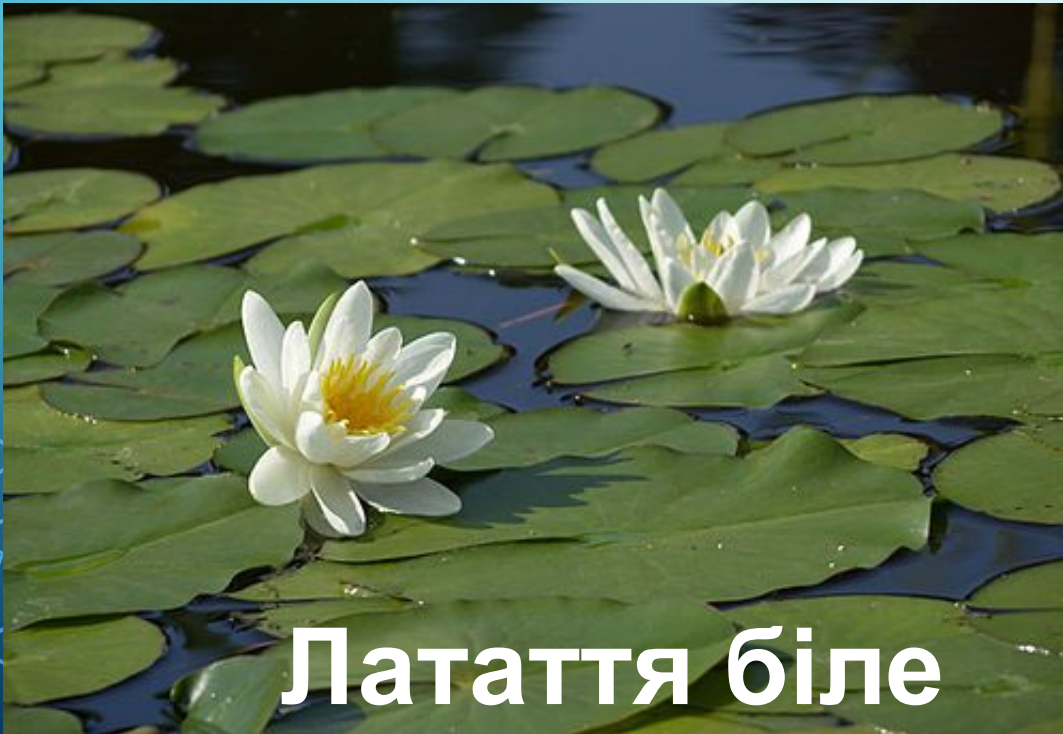
**Спаржа
зелена**

ПЛАВАЮЧІ РОСЛИНИ

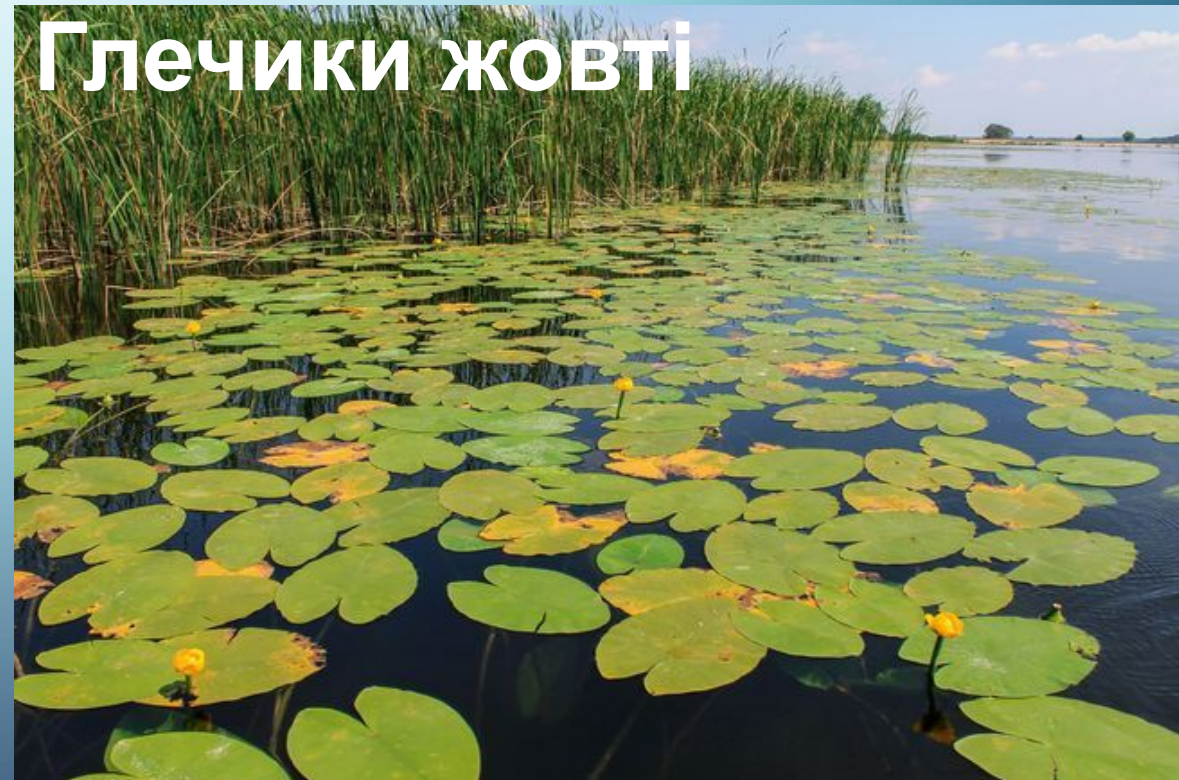
Серед плаваючих рослин можна виділити дві екологічні групи:

I – рослини, що не мають коренів, які витримували б їх на одному місці (ряски, сальвінія).

II – прикріплені водні рослини (гличики жовті, латаття біле, рдест)



Латаття біле



Гличики жовті

Тваринний світ прісних вод

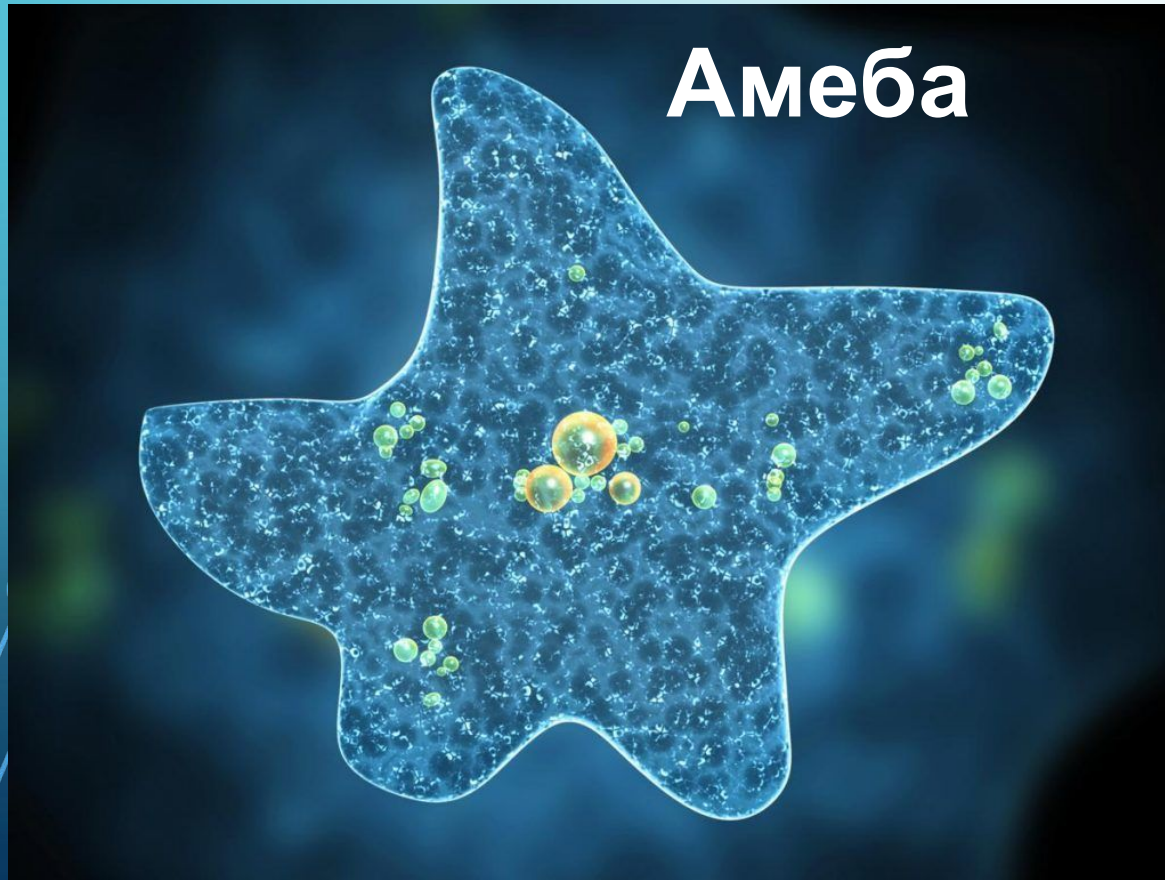
Більшість водних тварин – пойкілотермні (це організми, температура тіла яких перебуває в безпосередній залежності від температури оточуючого середовища).

Це пов'язано з тим, що у водному середовищі стабільний температурний режим.

Зоопланктон – це мікроскопічні організми, які не беруть участі в фотосинтезі. До них належать бактерії, коловертки, дрібні ракоподібні (циклопи, дафнії) і личинки водних комах



Найпростіші – це мікроскопічні одноклітинні організми (амеби, інфузорії). Вони прикріплюються до більших за розмірами організмів, а деякі вільно плавають у воді, живлячись бактеріями або органічними залишками.



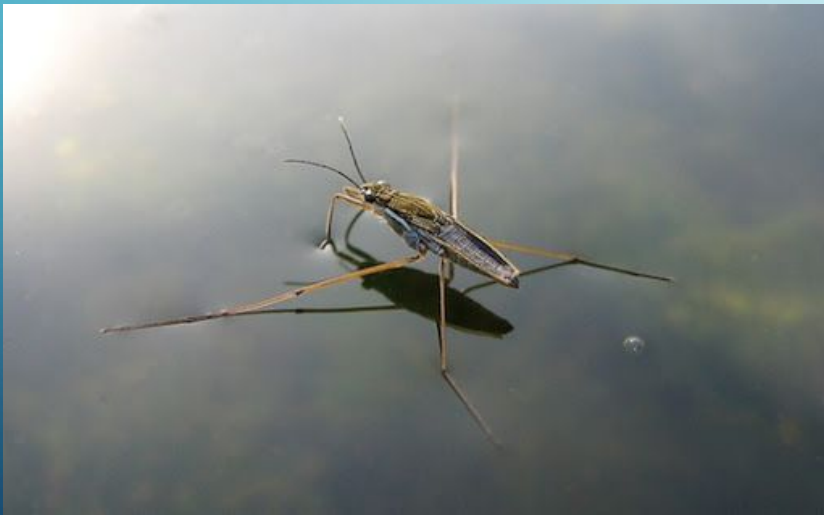
**Інфузорі
ї**

ТВАРИНИ, ЯКІ МЕШКАЮТЬ НА ПОВЕРХНІ ВОДИ

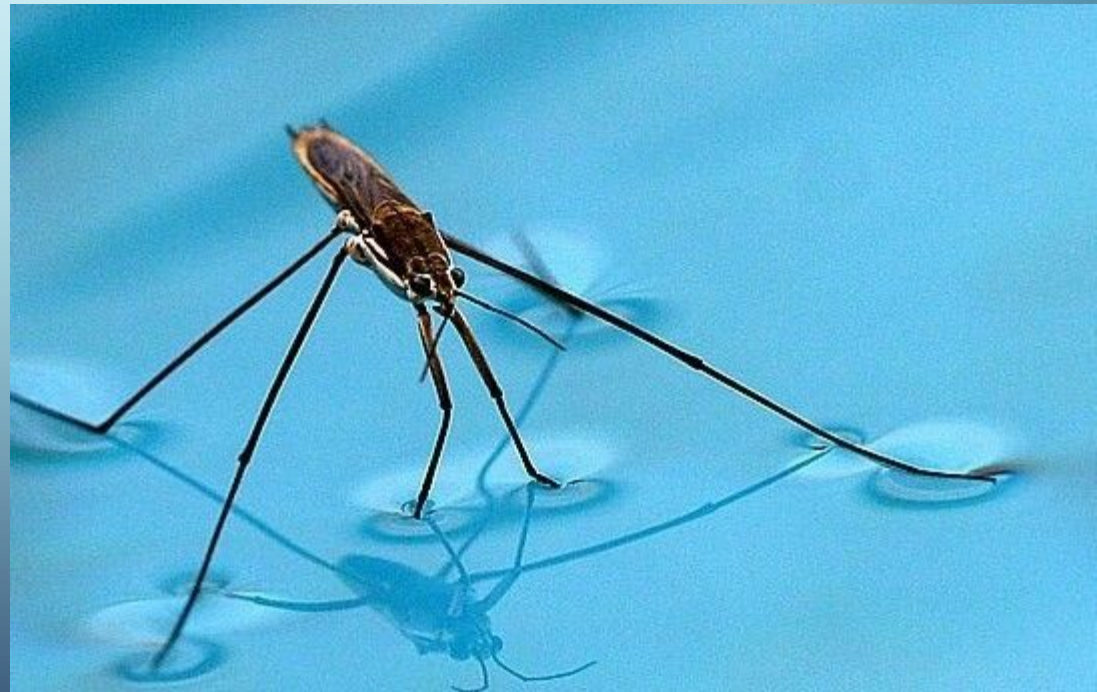
Можна поділити на дві екологічні групи:

I – тварини, які живуть і розмножуються лише у воді (водомірка);

II – тварини, які переважно живляться або відпочивають у водному середовищі (птахи – качки, чайки, гуси, лебеді; ссавці – водяний пацюк.)



Водомірка



Птах

Основу прісних водойм складають представники рядів гусеподібні, лелекоподібні, норцеподібні та жури в'ялеподібні.



Крижень

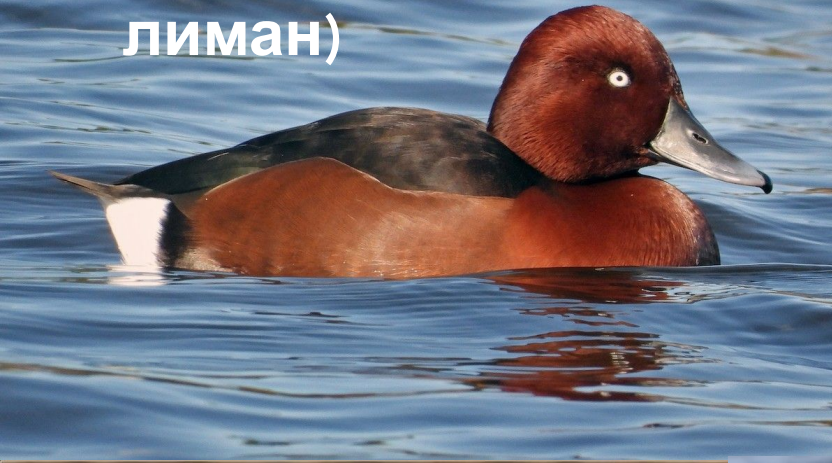


Норець великий



Чапля сіра

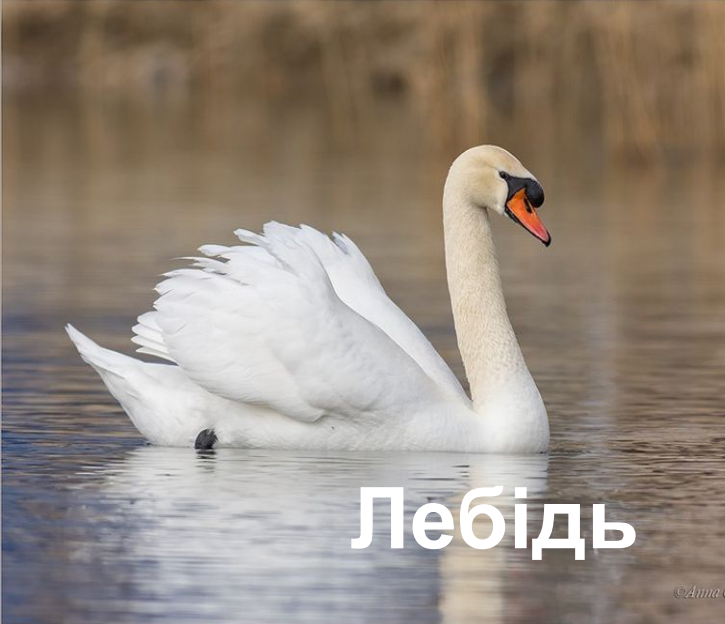
**Чернь білоока
(Юрківський
лиман)**



Вусата синиця



Савка (Приазов'я)



Лебідь



**Чайк
а**

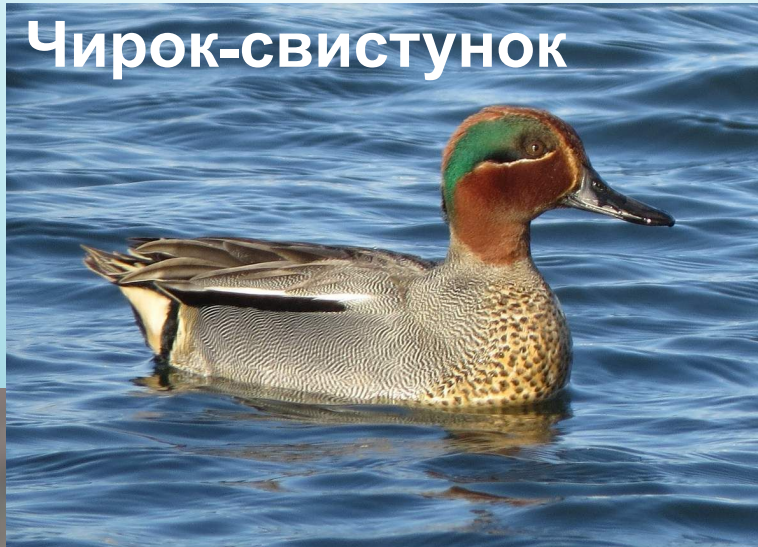


**Шуліка
чорний**

МІГРАЦІЙНІ ШЛЯХИ ПТАХІВ

- В Дніпровських плавнях і в долинах приток Дніпра (Томаківка, Верхня Терса, Гайчур, Конка), у першу чергу в заболочених місцевостях, зупиняються на відпочинок десятки і сотні водоплавних і навколоводних птахів.

Чирок-свистунок



Гуска білолоба



Бекас



ССАВЦІ

- Ссавці у прісних водоймах становлять незначну частку, як за кількістю видів, так і за чисельністю.
- Ондатри будують хатинки з очерету на всіх більш-менш заболочених водоймах.



Ондатра



Пацюк водяний

РИБИ У ПРІСНИХ ВОДОЙМАХ

Карась



Короп

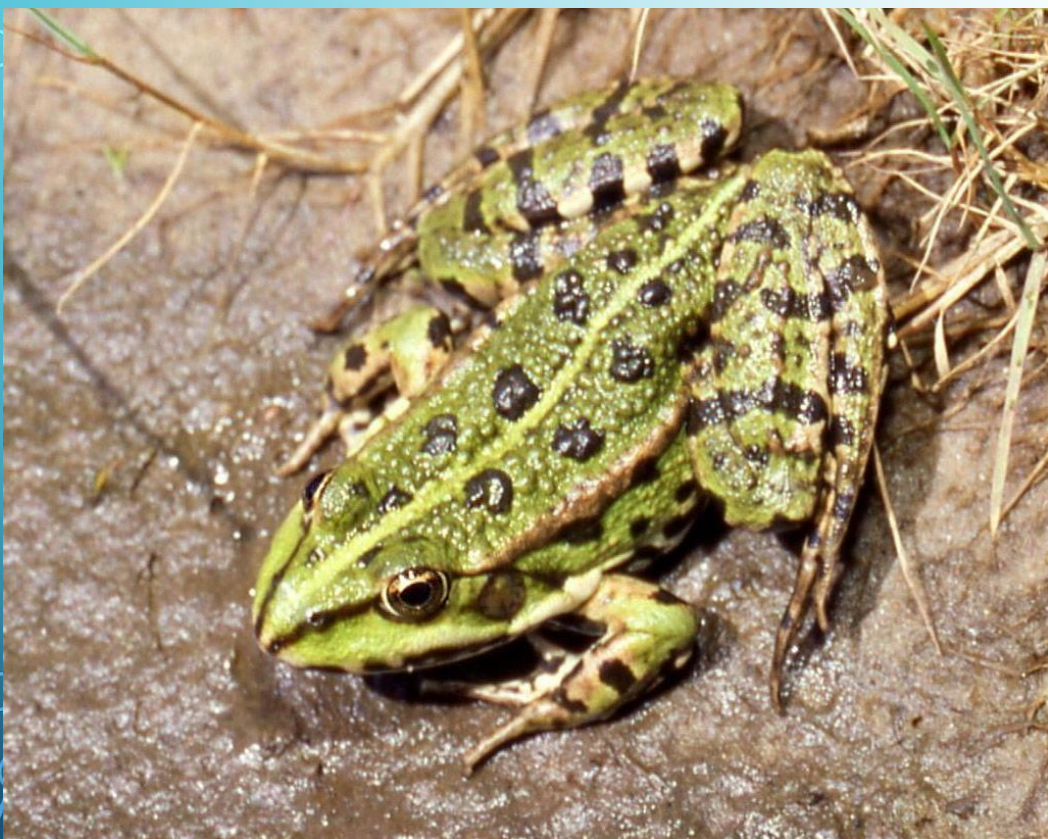


Судак



Чехоня





Жаба озерна



**Жерлянка
червоночерева**

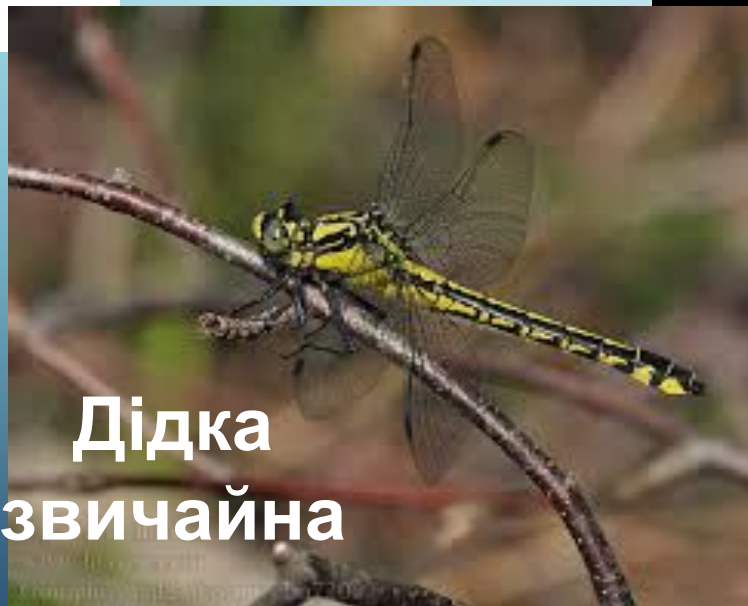
Володарі повітряного простору



Бабка
бронзова



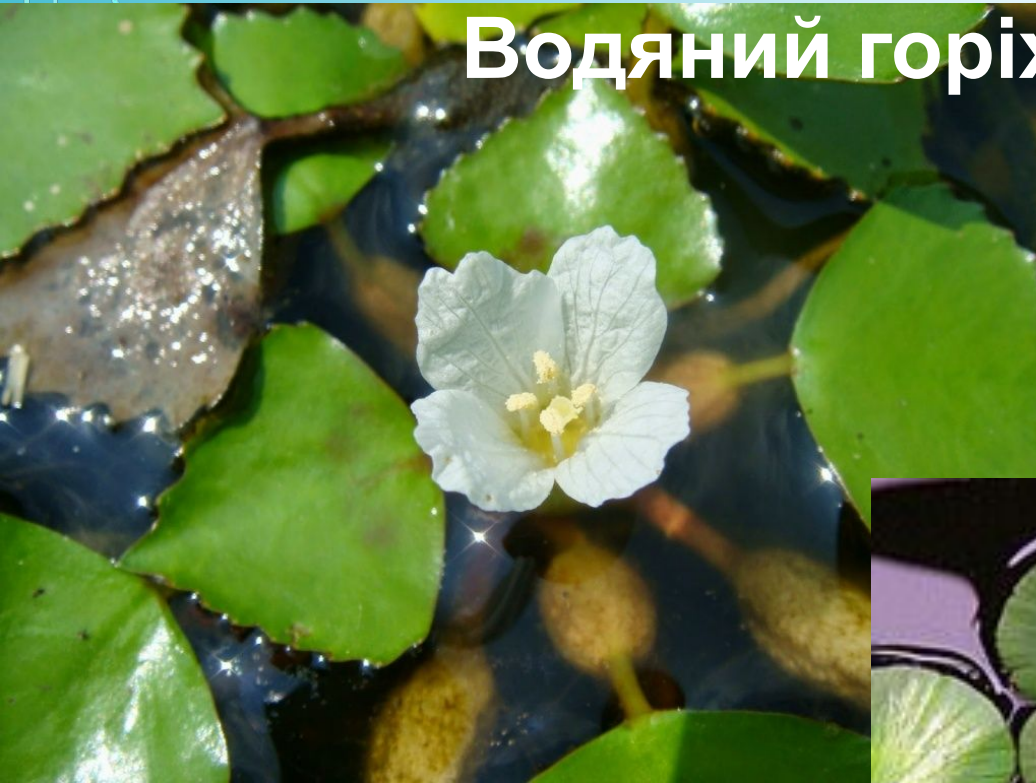
Стрілка гарна



Дідка
звичайна

Рослини, які занесені до Червоної книги України

Водяний горіх



Альдрованда пухирчаста



Марселія чотирилиста