

Второй этап Республиканской олимпиады по учебному предмету
«География» 2014/2015 учебный год.

МУЛЬТИМЕДИЙНЫЙ ТЕСТ

10 КЛАСС

Уважаемый участник олимпиады!

На выполнение заданий мультимедийного теста олимпиадной работы отводится 1 час (60 минут).

Ты имеешь право воспользоваться интерактивными возможностями пакета PowerPoint (уменьшать и увеличивать рисунки и фотографии; просматривать слайды в произвольном порядке и в свободном ритме и т.п.).

Ответы на задания мультимедийного теста необходимо вписать в предлагаемый бланк ответов.

По результатам мультимедийного тестирования Вы можете получить максимум 50 баллов.

ЖЕЛАЕМ ТЕБЕ УДАЧИ!

Вопрос 1. Южный полярный круг впервые был пересечен экспедицией под руководством:



А) Ф Беллинсгаузена



Б) Д Кука



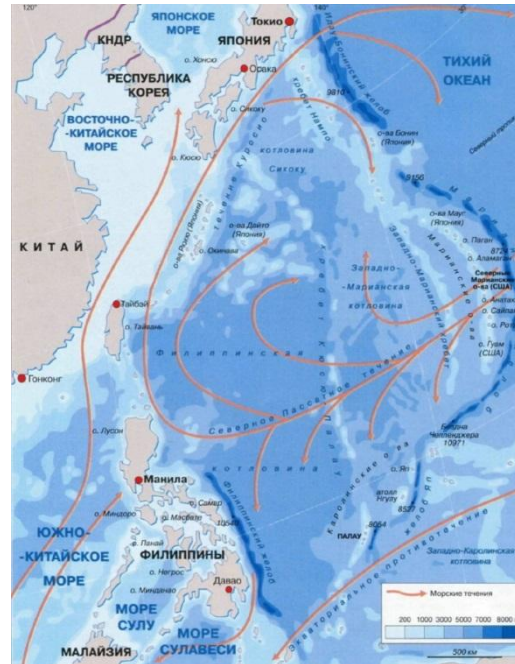
В) А Тасмана



Г) Р Амундсена

Вопрос 2. Какое из этих морей расположено преимущественно на земной коре континентального типа?

- А) Желтое
- Б) Красное
- В) Филиппинское
- Г) Карибское



Вопрос 3. В каком из перечисленных субъектов России отсутствует добыча нефти?

- А) Ненецкий авт. округ**
- Б) Республика Башкортостан**
- В) Республика Татарстан**
- Г) Республика Тыва**



Вопрос 4. На какой реке стоит крупнейшая в России ГЭС?

- А) Енисей**
- Б) Волга**
- В) Ангара**
- Г) Кама**



Вопрос 5. Какая из этих сельскохозяйственных культур лучше всего растет в условиях средиземноморского климата?

- А) Рапс**
- Б) Каучук**
- В) Какао**
- Г) Виноград**



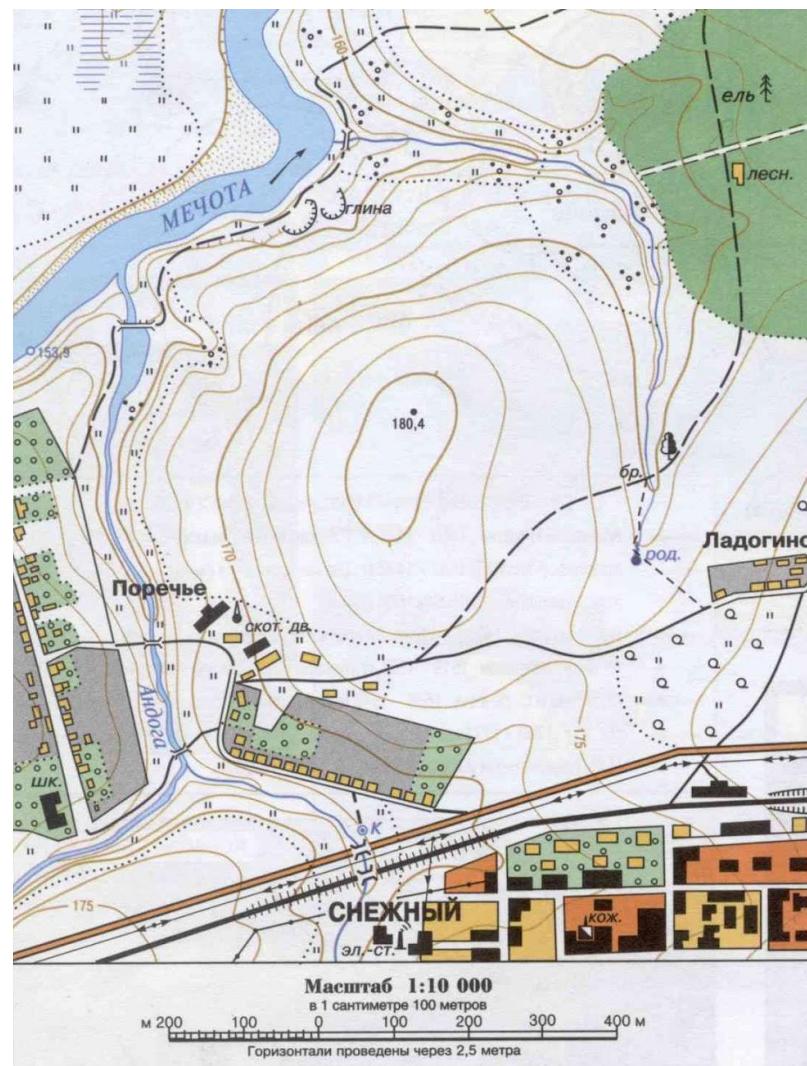
Вопрос 6. Экспедиция под руководством И.Ф. Крузенштерна и Ю.Ф. Лисянского:

- А) открыла Антарктиду**
- Б) совершила четыре экспедиции по Центральной Азии**
- В) Была первой российской экспедицией, совершившей кругосветное плавание**
- Г) открыла северо-западное побережье Америки**



Вопрос 7. Высотой сечения рельефа называют:

- А) Крутизну склона возвышенности
- Б) Относительную высоту смежных горизонталей
- В) Разницу в абсолютных высотах самой низкой и самой высокой точек на изображенной на карте земной поверхности
- Г) Степень расчленения рельефа



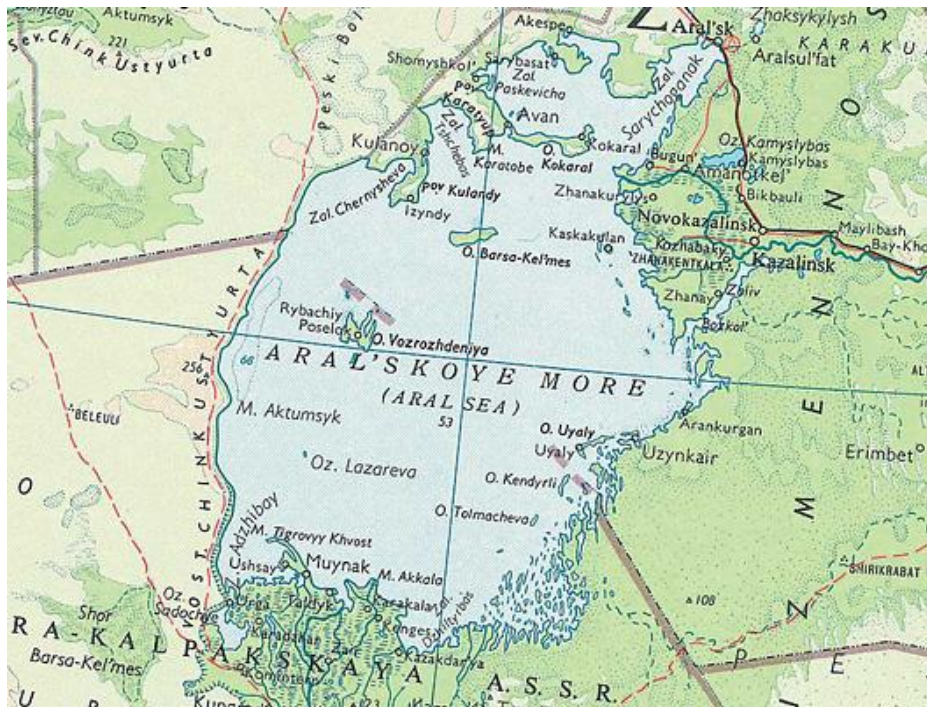
Вопрос 8. Формированию многолетней мерзлоты будет препятствовать:

- А) сухой климат
- Б) зимняя температура ниже -20°C
- В) Летняя температура выше 0°C
- Г) значительное количество осадков, выпадающих в зимний период



Вопрос 9. Озера Каспийское и Аральское по происхождению являются:

- А) Проточными
- Б) Карстовыми
- В) Запрудными
- Г) Реликтовыми



Вопрос 10. Определить государство



Вопрос 11. На какой из картинок изображен национальный костюм народа, живущего на Скандинавском полуострове



Вопрос 12. какой из видов сельскохозяйственных животных не разводится в странах Северной Европы?

А



Б



В



Г



Вопрос 13. На фото изображены: Суэцкий, Панамский, Великий Китайский каналы и канал дю Миди. Определите какими буквами обозначены соответствующие фото. Расположите каналы по убыванию их длины

А



Б



В



Г



Вопрос 14. Самое молодое государство в Азии.



Вопрос 15. Большинство новых индустриальных стран располагается:

- А) В Южной Америке**
- Б) В Юго-Восточной Азии**
- В) В Юго-Западной Азии**



Вопрос 16. Определите объект историко-культурного наследия Беларуси, где он размещен?



Вопрос 17. Укажите крайнюю западную точку Азии.



Вопрос 18. Какие страны зашифрованы в аббревиатуре «БРИКС»



Вопрос 19. Какая из перечисленных стран имеет монархическую форму правления

- А) Финляндия**
- Б) Норвегия**
- В) Исландия**
- Г) Ирландия**



Вопрос 20. Какой период относится к мезозойской эре:

- А) Неоген
- Б) Кембрий
- В) Триас
- Г) Силур

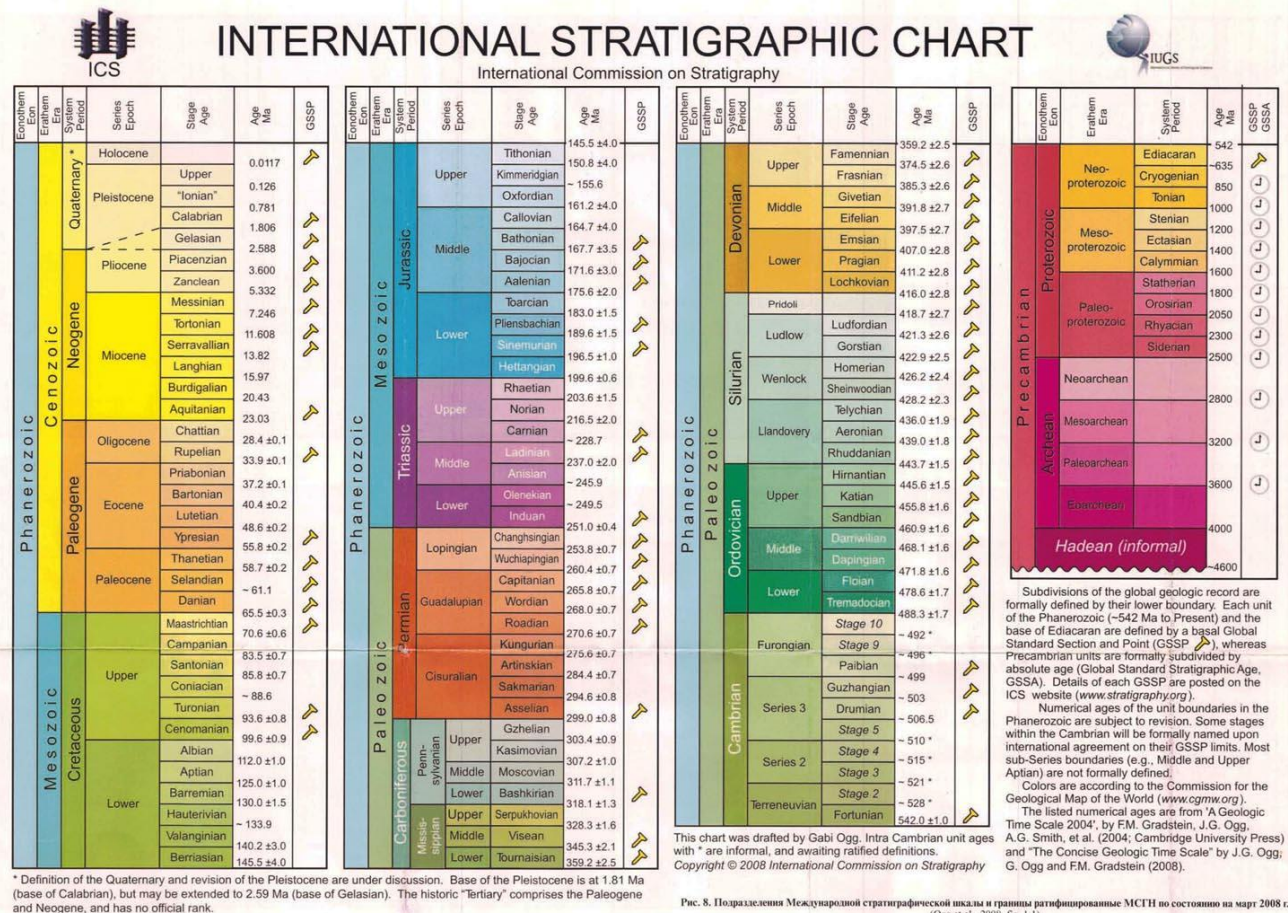


Рис. 8. Подразделение Международной стратиграфической шкалы и границы радионитрированные МСН по состоянию на март 2008 г. (Ogg et al., 2008, fig. 1.1)

Вопрос 21. Некоторые острова открывали не один раз. Так, Соломоновы острова и Таити открывали дважды, а какой архипелаг открывали трижды – в 1772, 1768 и 1787 годах?



Вопрос 22. Какая из перечисленных стран, став членом ЕС, сохранила свою национальную валюту.

- А) Чехия**
- Б) Греция**
- В) Португалия**
- Г) Италия**

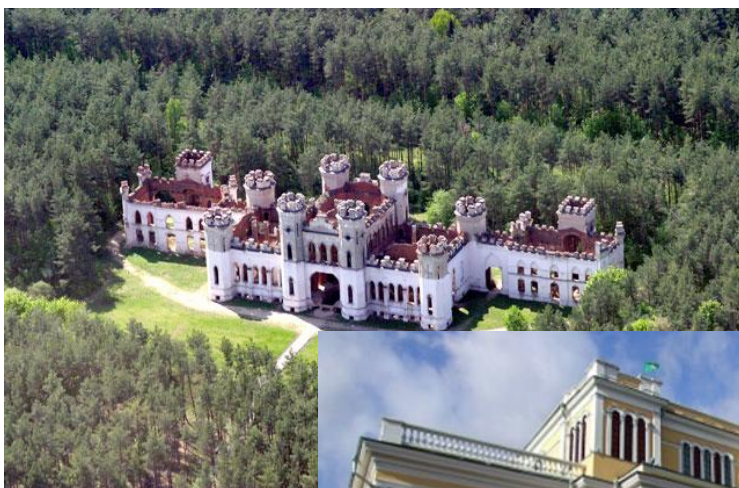


Вопрос 23. Соотнесите объекты культурно-исторического наследия РБ с областями, на территории которых они находятся

- А) Мирский замок**
- Б) Дворец Пусловских**
- В) Софийский собор**
- Г) Дворец Паскевичей**



2



1



3



4

Вопрос 24. Гербы каких городов относятся к Гродненской области.

Дополнительно. Дайте подписи всем городам, гербы которых Вы видите.



А



Б



В



Г



Д

Вопрос 25. Установите соответствие между промышленными центрами РБ и товарами, производимыми в них.

- А) Мозырь**
- Б) Бобруйск**
- В) Минск**
- Г) Кричев**

1



2



3



4



Вопрос 26. По очертаниям определите острова и определите их государственную принадлежность.

А



Б

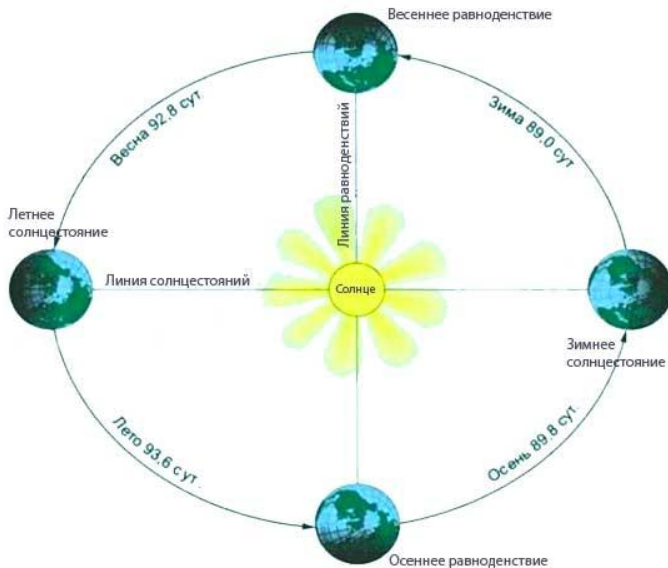


В



Вопрос 27. Ближе всего к высочайшей вершине какого материка 22 июня в полдень по Гринвичу Солнце находится в зените?

- А) Евразия**
- Б) Африка**
- В) Южная Америка**
- Г) Австралия**



Вопрос 28. Определите, панорамы какого города изображены на фото:



Вопрос 29. С деятельностью ледника не связано образование:

- А) Трогов**
- Б) Оврагов**
- В) Фьордов**



Спасибо за участие