

Западно - Сибирская равнина: особенности природы



Западно-Сибирская
равнина третья по
величине равнина
мира. Её площадь
около 2,6 млн. кв. км

План изучения нового материала:

1. Географическое положение
2. Рельеф
3. Климат
4. Внутренние воды
5. Природные зоны

Географическое положение:

Границы района:

- На севере - береговая линия Карского моря
- На юге - подножия Казахского мелкосопочника, Алтая, Салаирского кряжа и Кузнецкого Алатау
- На западе - восточные предгорья Урала
- На востоке - долина реки Енисей

Протяжённость:

С севера на юг - 2500 км

С запада на восток - 1900 км

Главная особенность рельефа: Плоский рельеф, понижающийся к центру, в результате геологической истории развития - мощный осадочный чехол на плите палеозойского возраста



**Обь с притоком Иртыш-
самая длинная и самая
большая по площади река
в России**



Западно - Сибирская равнина мировой рекордсмен по площади занятой болотами - 800 тыс. кв. км.

Васюганье- географическая область, лежащая в междуречье Оби и Иртыша

Тундра



Лесотундра



Тайга



Смешанные леса



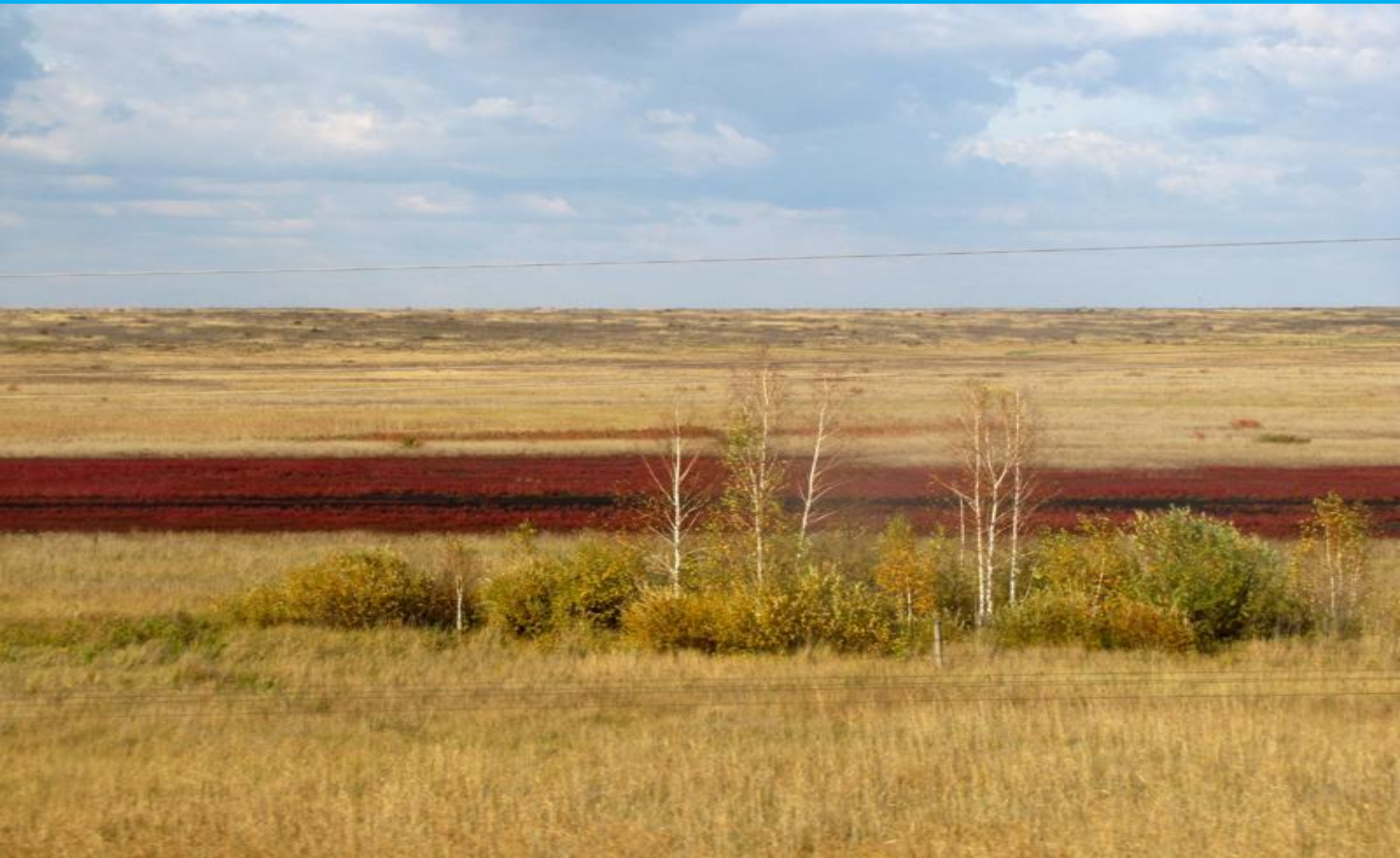
Широколиственные леса



Лесостепь



Степь



*Устно найдите значение понятий
«урман», «колки», «гривы»*