The seal of the Federal Tax Service of Russia is a circular emblem. It features a central shield with a double-headed eagle, a key, and a caduceus. The shield is surrounded by a blue ring containing the text 'ФЕДЕРАЛЬНАЯ НАЛОГОВАЯ СЛУЖБА' in white capital letters. The background of the slide is dark blue with a faint, larger version of this seal.

# ФЕДЕРАЛЬ НАЯ НАЛОГОВА Я СЛУЖБА

УПРАВЛЕНИЕ ФЕДЕРАЛЬНОЙ  
НАЛОГОВОЙ СЛУЖБЫ

ПОДГОТОВИЛА: ГОПЕЕВЦЕВА М.  
Е. ГМУЗ 1

**ФЕДЕРАЛЬНАЯ НАЛОГОВАЯ СЛУЖБА (ФНС России)** является федеральным органом исполнительной власти, осуществляющим функции по контролю и надзору за соблюдением законодательства о налогах и сборах, за правильностью исчисления, полнотой и своевременностью внесения в соответствующий бюджет налогов, сборов и страховых взносов, в случаях, предусмотренных законодательством Российской Федерации, за правильностью исчисления, полнотой и своевременностью внесения в соответствующий бюджет иных обязательных платежей, за производством и оборотом табачной продукции, за применением контрольно-кассовой техники, а также функции органа валютного контроля в пределах компетенции налоговых органов.  
Находится в ведении Министерства финансов Российской Федерации.

**Руководствуется в своей деятельности:**

- Конституцией РФ
- ФКЗ, ФЗ
- актами Президента РФ и Правительства
- международными договорами РФ
- НПА Министерства финансов РФ
- Постановлением Правительства РФ от 30.09.2004 N 506 (ред. от 30.11.2019) "Об утверждении Положения о Федеральной налоговой службе" (с изм. и доп., вступ. в силу с 01.01.2020)

## ОБЪЕКТ КОНТРОЛЯ:

ФЛ (в т.ч. ИП),

ЮЛ(Хозяйственные товарищества и общества(ООО, ОДО, АО, дочерние и зависимые общества, полное товарищество, товарищество на вере), Производственные кооперативы, ГМ унитарные предприятия (УП, основанное на праве хоз. Ведения и хоз. Управления), НКО (потребительские кооперативы, общественные и религиозные организации, фонды, учреждения и др.).

РЕЗИДЕНТЫ, НЕРЕЗИДЕНТЫ

## ПРЕДМЕТ КОНТРОЛЯ:

Общее: соблюдение законодательства о налогах и сборах, принятых в соответствии с ним НПА, правильность исчисления, полнота и своевременность внесения налогов, сборов и страховых взносов, иных обязательных платежей;

# ИП

## ПРЕДМЕТ КОНТРОЛЯ:

### **РЕГИСТРАЦИЯ ИНДИВИДУАЛЬНОГО ПРЕДПРИНИМАТЕЛЯ**

**УЧЁТ БАНКОВСКИХ СЧЕТОВ** (Порядок представления информации в налоговые органы об открытых банковских счетах)

**КОНТРОЛЬНО-КАССОВАЯ ТЕХНИКА** (Порядок регистрации и учета ККТ)

**НАЛОГОВАЯ И БУХГАЛТЕРСКАЯ ОТЧЁТНОСТЬ** (Порядок представления совокупности документов, которые отражают результаты финансовой и хозяйственной деятельности)

**ВОПРОСЫ РЕЗИДЕНТСТВА И ГРАЖДАНСТВА** (Статус налогового резидента РФ, выход из гражданства или двойное гражданство, наем иностранных сотрудников)

**МЕЖДУНАРОДНЫЕ СДЕЛКИ** (Ведение деятельности в нескольких странах, сделки в рамках Таможенного союза, операции в иностранной валюте)

**ПРЕКРАЩЕНИЕ ДЕЯТЕЛЬНОСТИ ИП** (Порядок прекращения деятельности физического лица в качестве индивидуального предпринимателя)

Порядок представления совокупности документов, которые отражают результаты финансовой и хозяйственной деятельности

В связи с предпринимательской деятельностью (на общем налоговом режиме), индивидуальный предприниматель должен платить: НДФЛ, НДС, НДФЛ за сотрудников, транспортный налог, налог на имущество, ФД, земельный, водный, УОН, патентная система, БОУИ, ЕНВД, страховые взносы и др.

# ЮЛ

## ПРЕДМЕТ КОНТРОЛЯ:

### РЕГИСТРАЦИЯ ЮРИДИЧЕСКОГО ЛИЦА

НАЛОГОВАЯ И БУХГАЛТЕРСКАЯ ОТЧЁТНОСТЬ (Порядок представления совокупности документов, которые отражают результаты финансовой и хозяйственной деятельности)

УЧЁТ БАНКОВСКИХ СЧЕТОВ (Порядок представления информации в налоговые органы об открытых банковских счетах)

КОНТРОЛЬНО-КАССОВАЯ ТЕХНИКА (Порядок регистрации и учета ККТ)

### ВОПРОСЫ РЕЗИДЕНТСТВА И МЕЖДУНАРОДНЫЕ СДЕЛКИ

КОНСОЛИДИРОВАННАЯ ГРУППА НАЛОГОПЛАТЕЛЬЩИКОВ (Порядок деятельности в рамках добровольного объединения налогоплательщиков налога на прибыль организаций)

СОЗДАНИЕ ОБОСОБЛЕННЫХ ПОДРАЗДЕЛЕНИЙ (Порядок регистрации (снятия с учета) филиала (представительства) или иного обособленного подразделения)

НАЛОГООБЛОЖЕНИЕ ИНОСТРАННЫХ ОРГАНИЗАЦИЙ (Порядок внесения изменений в сведения или закрытия подразделения иностранной компании на территории РФ)

Ряд налогов, которые организация обязана уплачивать: на прибыль организаций, НДС, НДФЛ за сотрудников, на имущество, транспортный, земельный, УСН, ЕСХН, ЕНВД, сборы, акцизы и др.

# ФУНКЦИИ:

К функциям ФНС относятся ([п. 1 Положения](#), утв. Постановлением Правительства от 30.09.2004 № 506):

- контроль и надзор за соблюдением законодательства о налогах и сборах, за правильностью исчисления, полнотой и своевременностью уплаты налогов, сборов и иных обязательных платежей;
- контроль и надзор за производством и оборотом табачной продукции;
- контроль и надзор за применением ККТ;
- функции органа валютного контроля в пределах компетенции налоговых органов.

## Полномочия:

### ***Осуществляет контроль и надзор за:***

- соблюдением законодательства о налогах и сборах, принятых в соответствии с ним НПА, правильностью исчисления, полнотой и своевременностью внесения налогов, сборов и страховых взносов, иных обязательных платежей;
- соблюдением не/резидентами валютного законодательства, требований актов органов валютного регулирования и контроля, соответствие операций лицензиям и разрешениям;
- соблюдением требований к ККТ, порядком и условиями ее регистрации и применения;
- полнотой учета выручки денежных средств в организациях и у ИП
- исполнением организациями, основанными на риске игры ФЗ "О противодействии легализации доходов, полученных преступным путем, и фин. терроризма" в части фиксирования, хранения и представления информации об операциях, подлежащих обязательному контролю, и за организацией и осуществлением внутреннего контроля;
- организацией и проведением азартных игр;
- проведением лотерей;

### ***Помимо этого:***

- осуществляет в установленном порядке проверку деятельности ЮЛ, ФЛ, крестьянских хозяйств в установленной сфере деятельности;
- организовывать проведение необходимых исследований, испытаний, экспертиз, анализов и оценок, а также научных исследований по вопросам осуществления контроля и надзора в установленной сфере деятельности;
- осуществлять контроль за деятельностью территориальных органов Службы и подведомственных организаций;

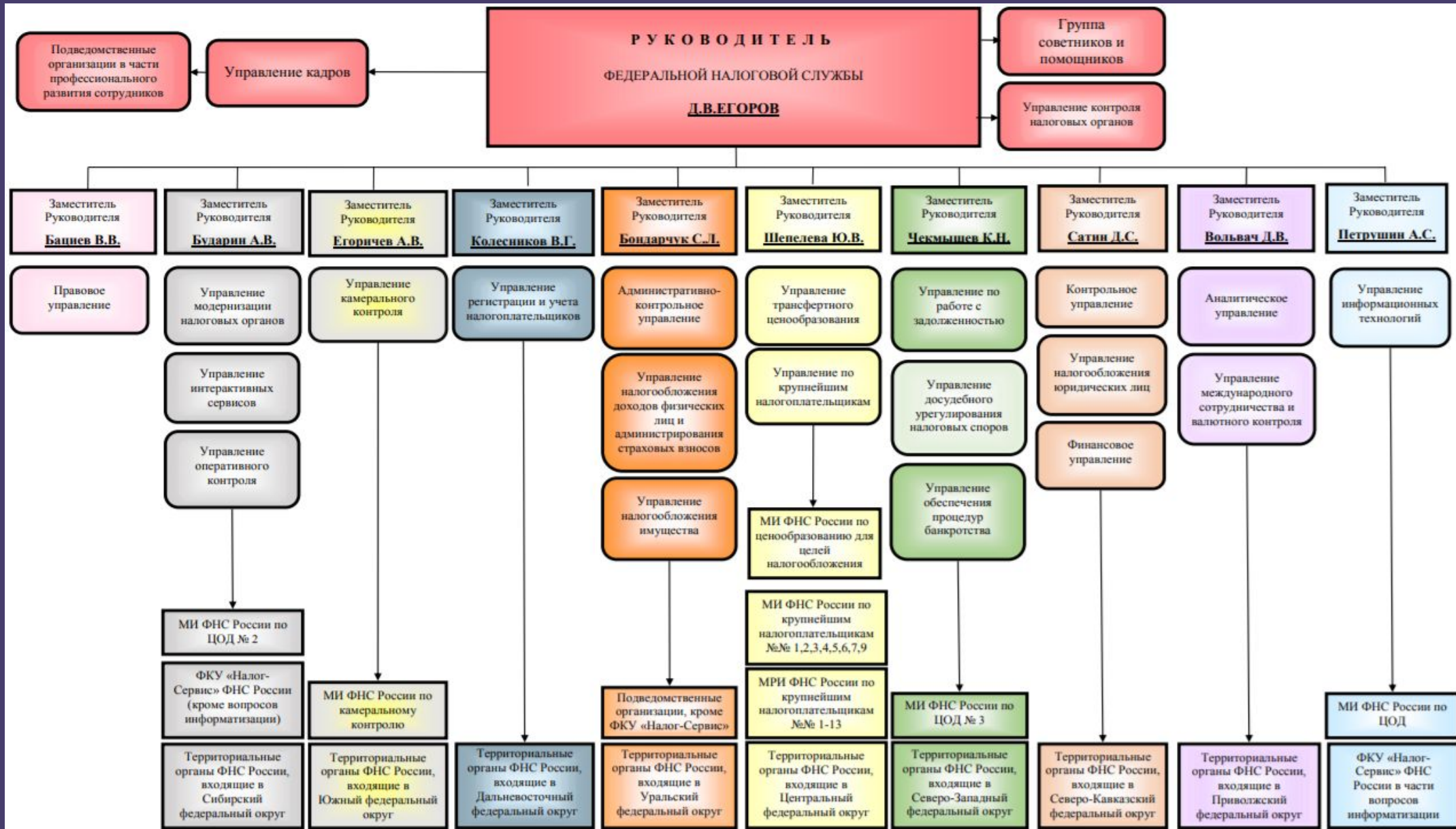
***Устанавливает:***

# ПЕРЕДАННЫЕ ПОЛНОМОЧИЯ

- ОТ ГВФ полномочия по администрированию (в т.ч. Контроль за уплатой) страховых взносов на обязательное пенсионное, социальное и медицинское страхование.
- Согласно Постановлению Правительства РФ от 30 сентября 2004 г. N 506 "Об утверждении Положения о Федеральной налоговой службе" ФНС и ее территориальные органы - управления Службы по субъектам Российской Федерации, межрегиональные инспекции Службы, инспекции Службы по районам, районам в городах, городам без районного деления, инспекции Службы межрайонного уровня (далее - налоговые органы) составляют единую централизованную систему налоговых органов. ФНС России не имеет подведомственных органов государственной власти и зарубежных представительств.



# Структура ФНС РФ



ФЕДЕРАЛЬНАЯ НАЛОГОВАЯ СЛУЖБА

ПЛАН

проведения плановых проверок юридических лиц и индивидуальных предпринимателей на 2020 год

Наименование юридического лица (фирмы), представителя, обособленного структурного подразделения, филиала, индивидуального предпринимателя, действующего в отношении которого проводится проверка	Адреса			Основание проведения проверки	Срок проведения проверки (дней)	Срок проведения работы		Формы проведения работы (документные, выездные)	Выводы	Значительный риск
	адреса	адреса	адреса			дней	дней			
ООО "БЕТ.РУ"	г. Москва, ул. Мансистральная 2-я, дом 3, строение 1, этаж 1, комн. 23	г. Москва, Ясный проезд, д. 19, стр. 2	г. Москва, ул. Мансистральная 2-я, дом 3, строение 1, этаж 1, комн. 23	Установление соблюдения лицензионных требований при осуществлении деятельности по организации и проведению азартных игр в БКНТ	24.04.2014	5	20	Выездная	Выводная	Значительный риск
ООО "БЕТ.РУ"	г. Москва, ул. Мансистральная 2-я, дом 3, строение 1, этаж 1, комн. 23	г. Москва, Ясный проезд, д. 19, стр. 2	г. Москва, ул. Мансистральная 2-я, дом 3, строение 1, этаж 1, комн. 23	Установление соблюдения лицензионных требований при осуществлении деятельности по организации и проведению азартных игр в БКНТ	24.04.2014	5	20	Выездная	Выводная	Значительный риск

Источник: План проведения проверок по госрегулируемым видам деятельности // ФНС России URL: [https://www.nalog.ru/rn77/yul/interest/control\\_verification/learn\\_audit\\_plan/](https://www.nalog.ru/rn77/yul/interest/control_verification/learn_audit_plan/) (дата обращения: 17.03.2020).

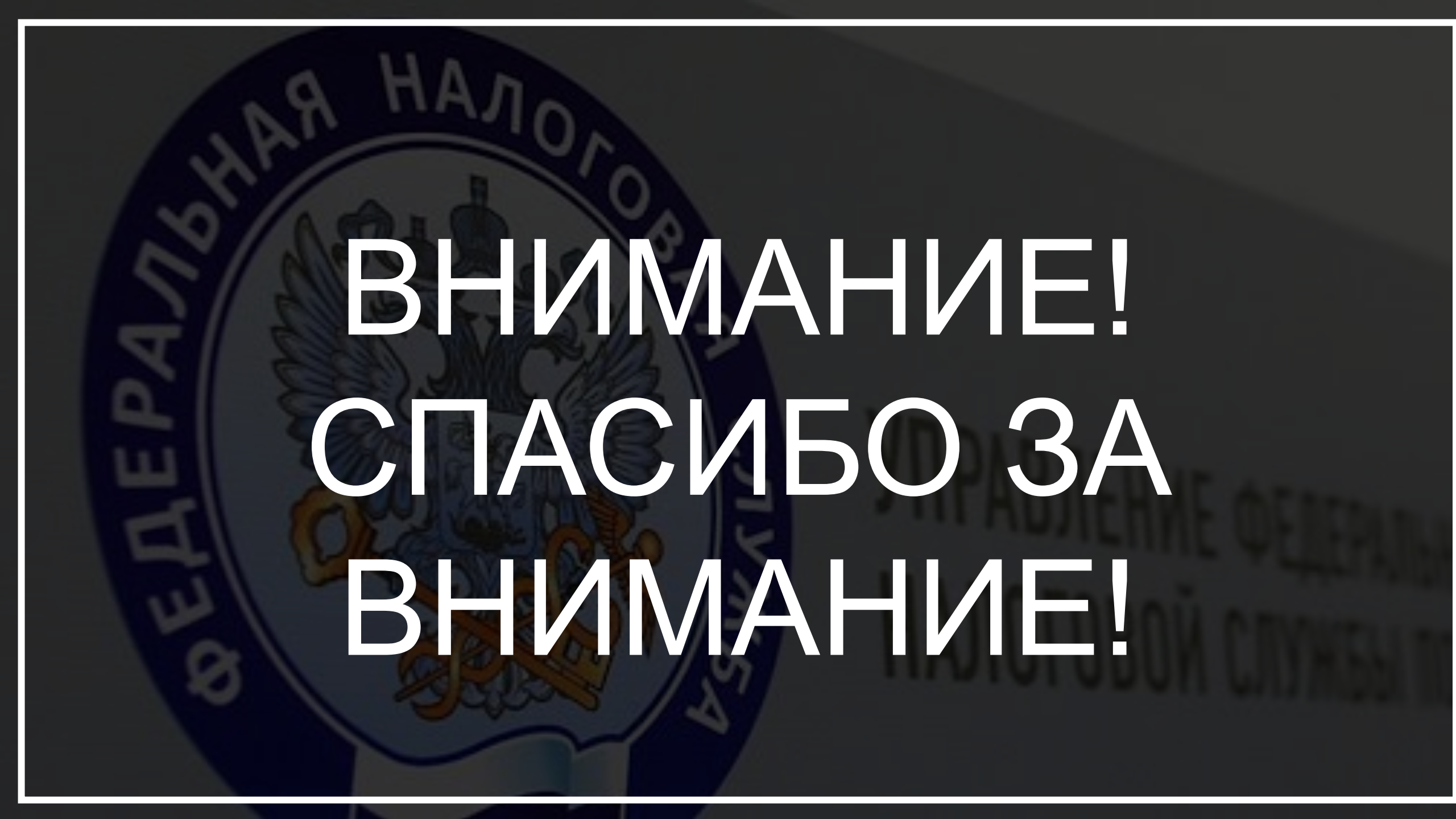
## Цель проведения плановой проверки

Установление соблюдения лицензионных требований при осуществлении деятельности по организации и проведению азартных игр в БКиТ (букмекерских контрах и тотализаторах).

## Полномочия субъекта контроля

\*федеральный государственный [надзор](#) в области организации и проведения азартных игр;  
\*государственный [надзор](#) за деятельностью саморегулируемых организаций организаторов азартных игр в букмекерских конторах и саморегулируемых организаций организаторов азартных игр в тотализаторах;  
\*исполнением организациями, основанными на риске игры ФЗ "О противодействии легализации доходов, полученных преступным путем, и фин.

Немного о выездных проверках: ФНС не обязана формировать публичные планы налоговых проверок. Более того, внутренние регламенты ведомства предписывают сотрудникам рассматривать соответствующие планы как конфиденциальные документы, не подлежащие разглашению. Собственно, даже не все сотрудники ФНС имеют доступ к подобным сведениям (письмо ФНС РФ от 04.04.2008 № ШТ-6-2/255).



**ВНИМАНИЕ!  
СПАСИБО ЗА  
ВНИМАНИЕ!**