

МБОУ Юкаменская СОШ

ИССЛЕДОВАТЕЛЬСКАЯ  
РАБОТА

«ЗАГАДОЧНАЯ СОСНА»

**АВТОР:**

**Калинкин Данила,  
учащийся 8 А класса**

**РУКОВОДИТЕЛЬ:**

**Никифорова Н.С.**





# Моя малая Родина – село Юкаменское



Как тут красиво, уютно  
и дивно

В нашем прекрасном  
любимом селе.

Это село называется  
просто,

Но Юкаменское не  
встретишь нигде...

# Красота родного края





Я с детства влюблен в красоту нашего родного края. Это чувство во мне воспитала мама. Мы очень часто ходим в лес. Она учит меня замечать интересное в жизни всего живого и неживого вокруг. А я, в свою очередь, постоянно задаю ей разные вопросы.



**Удивительное место – дорога, связывающая два населенных пункта – с. Юкаменское и с. Ежево**



# Могучая красавица – сосна!





История моей семьи  
тесно связана с с.  
Ежево.

Моя бабушка,  
Фефилова Елена  
Кузьминична, родом из  
с. Ежево. Все ее  
детство и юность  
прошло в этом селе.



# Актуальность моей работы



Загадочная для меня сосна – обычное дерево для многих жителей Юкаменского района. Я уверен, что она – часть истории Юкаменского района, которую жители обязаны знать и передавать из поколения в поколение.





# Цель исследования:



Узнать историю сосны,  
произрастающей  
около д. Тылыс на  
дороге  
«с. Юкаменское – с.  
Ежево»

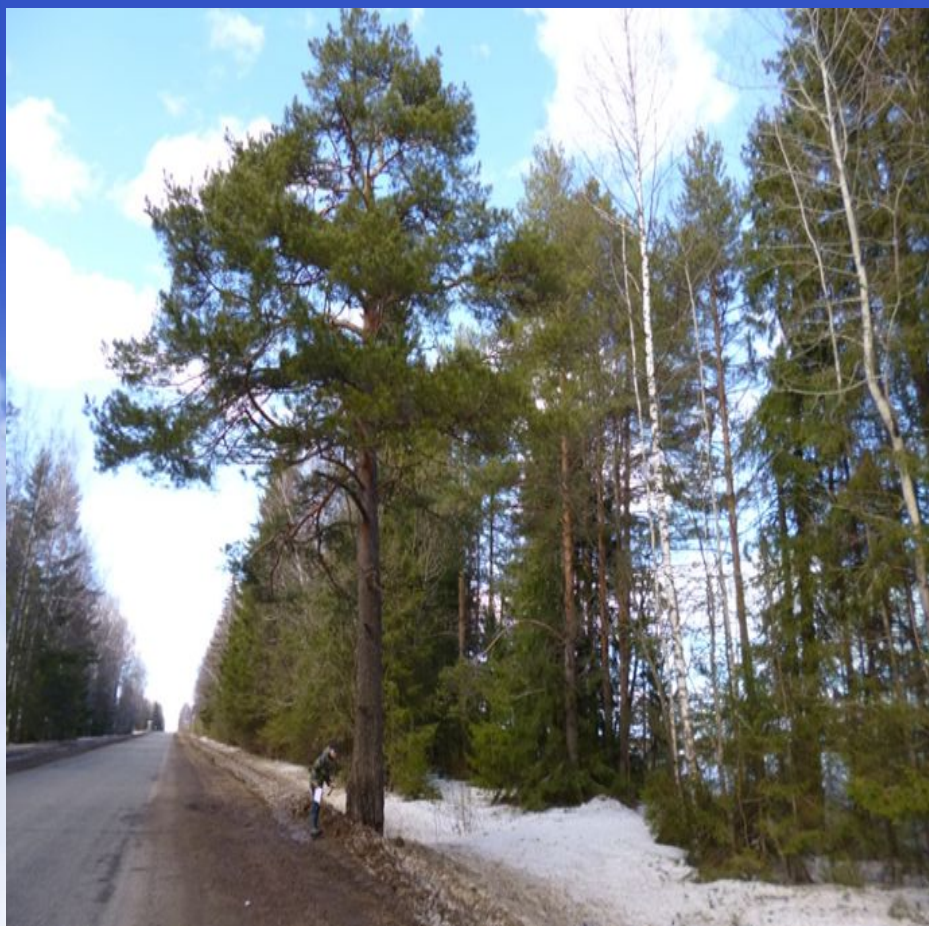


# Задачи исследования:



- Определить происхождение слова «сосна»;
- Собрать материал об особенностях рода «Сосна», ее видах;
- Узнать историю посадки лесополосы вдоль дороги с. Юкаменское – с. Ежево;
- Собрать материал о прапрадеде Ходыреве Иване Ефимовиче;
- Узнать историю сосны, растущей около дороги с. Юкаменское – с. Ежево, определить ее возраст;
- Определить значение данной сосны в жизни нашего района.





Объект исследования – сосна, растущая около д. Тылыс на дороге с. Юкаменское – с. Ежево.

Предмет исследования – возраст сосны, отдельные ее части строения.



# Гипотеза исследования



Я считаю, что сосна, растущая около д. Тылыс на дороге с. Юкаменское – с. Ежево, имеет свою историю, значимую для жителей Юкаменского района.



# Методы исследования



1. Изучение литературы;
2. Наблюдения, сравнения, выводы. Анализ наблюдений;
3. Поиск материала в музее, библиотеке, сети Интернет;
4. Беседа с жителями села Юкаменского;
5. Изучение архивных документов.



# Этимология слова «Сосна»



Первое значение связывает название дерева со значением «серый» (в этом случае оно названо по цвету коры);

Второе значение связано с латинским словом "sapa" - "сок". В этом случае "сосна" значит: сочное, смолистое дерево.



У сосны древняя история. Она появилась на Земле 150 миллионов лет назад



Сосна — это аптека, используемая человеком с древнейших времен





# Род «Сосна» состоит из 100 видов



# Я всегда стараюсь найти ответы на возникающие вопросы



- Связана ли сосна с историей моей семьи?
- Росла ли она в то время, когда мой прапрадед сажал аллею?



# Направления исследования:

- определение вида сосны на основе наблюдения и сравнения полученных характеристик с характеристиками того или иного вида рода «Сосна»;
- определение возраста сосны по двум методикам, в основе которых лежит наблюдение и проведение некоторых замеров;
- изучение биографии прапрадеда Ходырева Ивана Ефимовича на основе бесед и архивных материалов;
- изучение истории сосны на основе архивных материалов: воспоминаний жителей Юкаменского района и моих родственников.



# Определение вида исследуемой сосны



- Прямой, стройный ствол, сучья на высоте 167 см от земли;
- Нижняя часть коры – бороздчатая, красно – бурая.
- Верхняя и средняя часть коры – желто – красная, почти гладкая.

# Определение вида исследуемой СОСНЫ



- Крона дерева – конусовидная.
- Хвоя сизо – зеленая, сверху выпуклая, снизу – плоская. Длина 7 см, ширина – 2 мм.
- Шишка длиной 5 см, шириной – 2,5 см. Цвет – буровато – серый.

# Определение возраста исследуемой сосны

ПО ВЕТВЯМ.



По фотографии  
сосчитали количество  
мутовок. Их получилось  
133. К полученной цифре  
прибавили 5. Получили  
возраст сосны – 138 лет.

# Определение возраста исследуемой сосны



По измерению  
окружности сосны.

Измерили окружность  
сосны на высоте 1,5  
метров. Получили – 200  
см. Умножили  
получавшуюся цифру на  
0,7. Возраст сосны – 140  
лет.

# Определение возраста исследуемой сосны



ПО ГОДОВЫМ КОЛЬЦАМ  
(данный метод не  
использовали в виду его  
опасности для  
дальнейшего роста  
исследуемого дерева);  
-ПО ВЫСОТЕ  
(данный метод не  
подходит для старых  
деревьев, поэтому его мы  
также не использовали).



# Выводы:



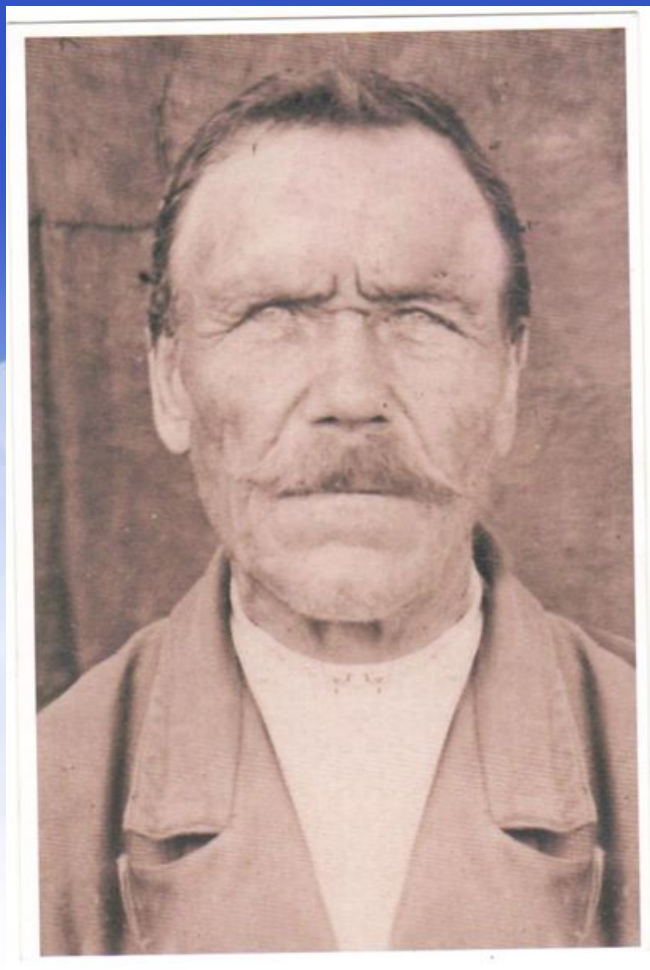
Исследуемой  
сосне 140 лет,  
приблизительное  
время ее посадки  
– 1876 год.



# Мой прапрадед Иван Ефимович

Елена Кузьминична:

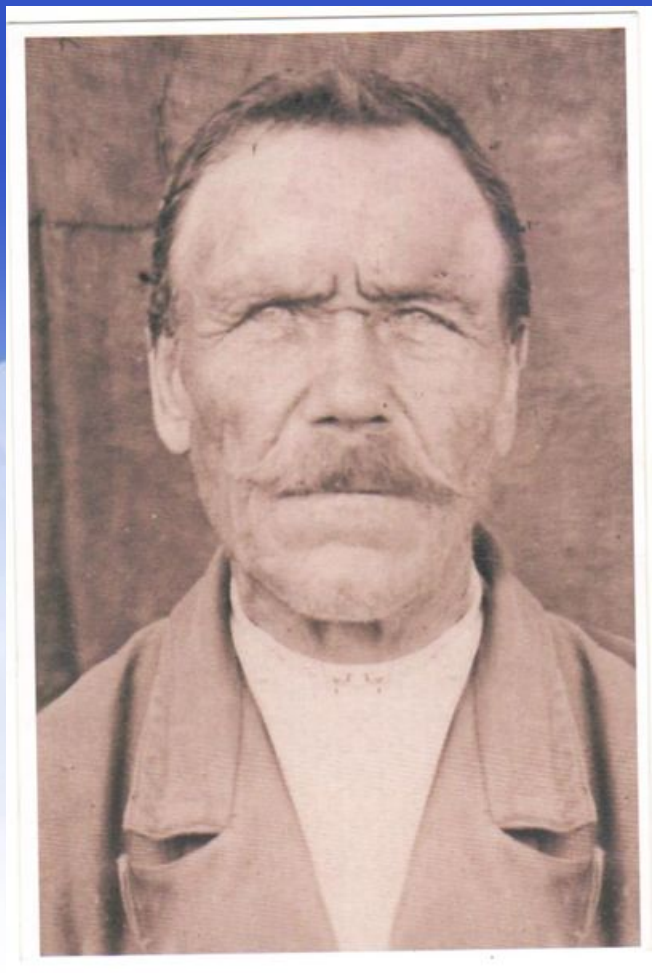
«Родился он в конце 18 века, в 1881 году. Жил в выселке Петровском. Его жену, мою бабушку, звали Екатериной. Отчества, к сожалению, не знаю. Иван Ефимович работал дорожным мастером. И ту аллею, которая растет по сей день вдоль дороги до с. Ежева, посадил он».



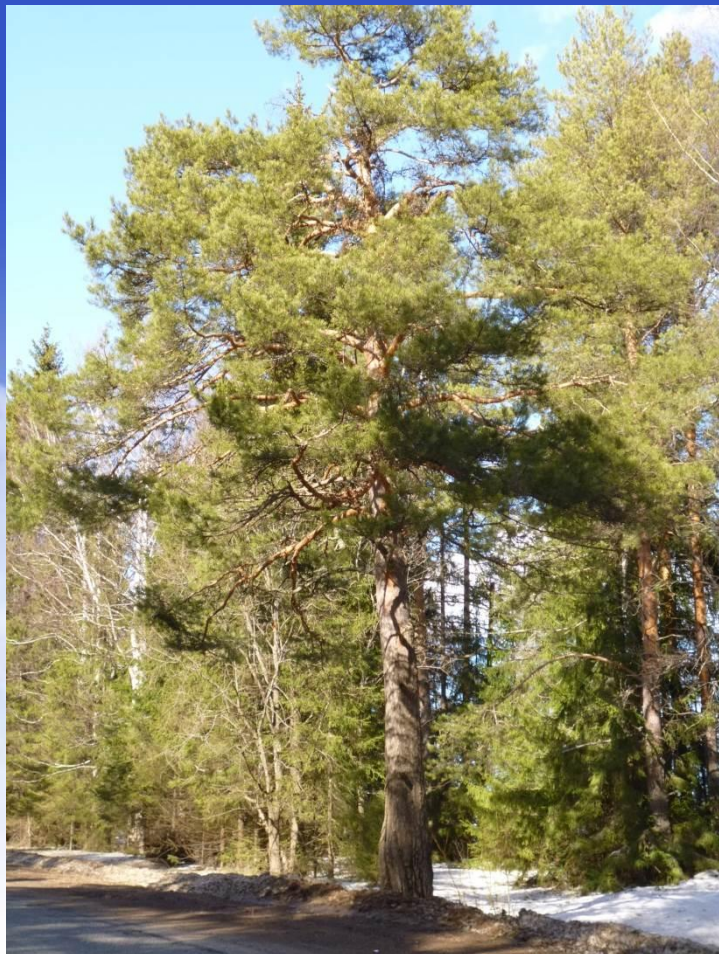
# Мой прапрадед Иван Ефимович

Галина Филипповна:

«Я тоже родилась в Петровке. Училась в Ежевской школе. Помню, что рядом с выселком были большие малинники, с бабушкой часто собирала там малину. А воду вся деревня брала из колодца под высокой елью у дома Кузьмы Ивановича. Ивана Ефимовича в живых я не застала. Только немного помню мою бабушку, его жену. Знаю, что он работал дорожным мастером. В память о себе оставил нам аллею, посаженную вдоль дороги до с. Ежева. И ту одинокую сосну, растущую почти на трассе, посадил тоже он».



Проанализировав имеющийся материал, я пришел к выводу о том, что у исследуемой загадочной сосны две истории



Первая связана с историей моей семьи.

Вторая версия имеет мифический характер.



# ВЫВОДЫ:

Вместе с тем, сравнив возраст сосны (140 лет) и время ее посадки (1876 год) согласно двух версий, приведенных в исследовательской работе, приходим к выводу о том, что мой прапрадед посадить эту сосну не мог. Год рождения прапрадеда 1881. Год посадки сосны – 1876. Следовательно, когда он родился, сосна уже росла, и ей было 5 лет.



# ВЫВОДЫ:



Для каждого человека самое главное в жизни, это семья. Ни одно дерево не может вырасти красивым и крепким, не опираясь при этом на свои величавые корни. Так и человек не может стать достойным сыном своего Отечества, не зная родословной своей семьи. Каждый человек получает в наследство от своих предков груз семейной истории. Я считаю, что мне удалось дополнить этот багаж. Мне будет что рассказать и передать своим детям.



# ВЫВОДЫ:



Думаю, что собранный мною материал также можно использовать для ознакомления жителей и гостей нашего района с его историей. Тем более, что в ходе проведенного исследования был определен возраст сосны, подтвердившийся при использовании двух методик. А, гостя у сосны при проведении исследования, мы с мамой снова загадали желания...





**Спасибо за  
внимание!**

