

*Х у д о ж е с т в е н н а я  
р о с п и с ь п о д е р е в у*

*Северодвинские росписи по  
дереву*



## **Северодвинская роспись**

делится на три крупных, совершенно самостоятельных вида росписи. Первый вид росписи называют пермогорской. Она включает работы мастеров из деревень Черепаново, Большой Березник и Грединская, они находятся в четырех километрах от пристани Пермогорье.

Основу пермогорской росписи составляет растительный узор. На гибкие побеги нанизаны трехлопасные, чуть изогнутые листья с острыми кончиками и тюльпановидные цветы, напоминающий древний цветок крина. Среди них кустики из округленных листьев, сирины, нарядные сказочные птицы. В росписях Пермогорья XIX века в растительный узор вписывались разнообразные жанровые сцены из крестьянской жизни.

В цветовой гамме пермогорской росписи преобладают белый цвет фона и красный основной цвет узора. Желтый и зеленый цвета фона являются как бы дополнительными, сопутствующими. Большое значение в росписи имеет тонкий черный контур, который наносился гусиным пером свободно, бегло и всегда мастеровито. Сначала на белый грунт, как на бумагу, наносится пером черный контур, потом его заполняли цветом.

Росписи борецкие.

Роспись сверкала белизной фона, на которой горел ярко красный цвет растительного узора. Сусальное золото, которым любили украшать прялки этого центра, придает им большую праздничность и нарядность. Композиция лопасти прялки как бы делилась на три части. Вверху нарисованы золотые окна с цветами, в центре сказочный куст с птицами, а внизу размещалась сцена катания.

Третий вид северодвинской росписи - ракульская. Она совершенно не похожа на пермогорскую и борецкую.

В росписи основную роль играет золотисто-охристый и черный цвета, а сопутствуют им чаще всего глубокий зеленый и коричнево-красный. Орнамент очень крупный, в основном состоит из декоративных листьев. Черным цветом исполнен не только контур, но и многие детали-усики, завитки и прожилки.



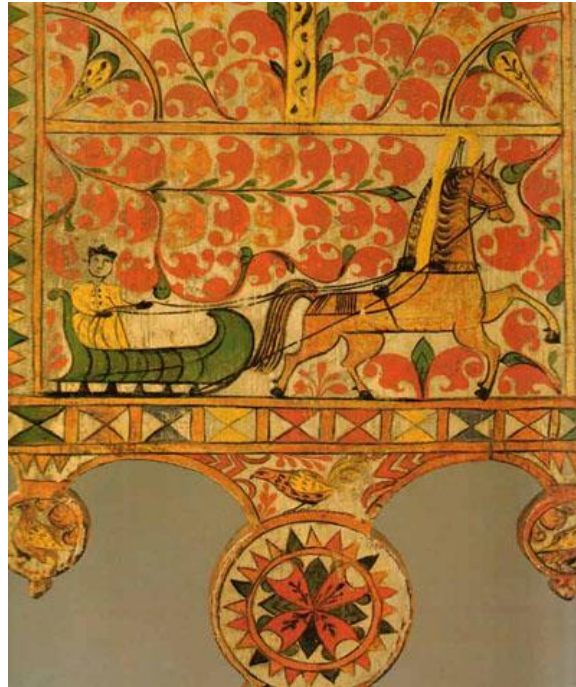
Пермогорская роспись

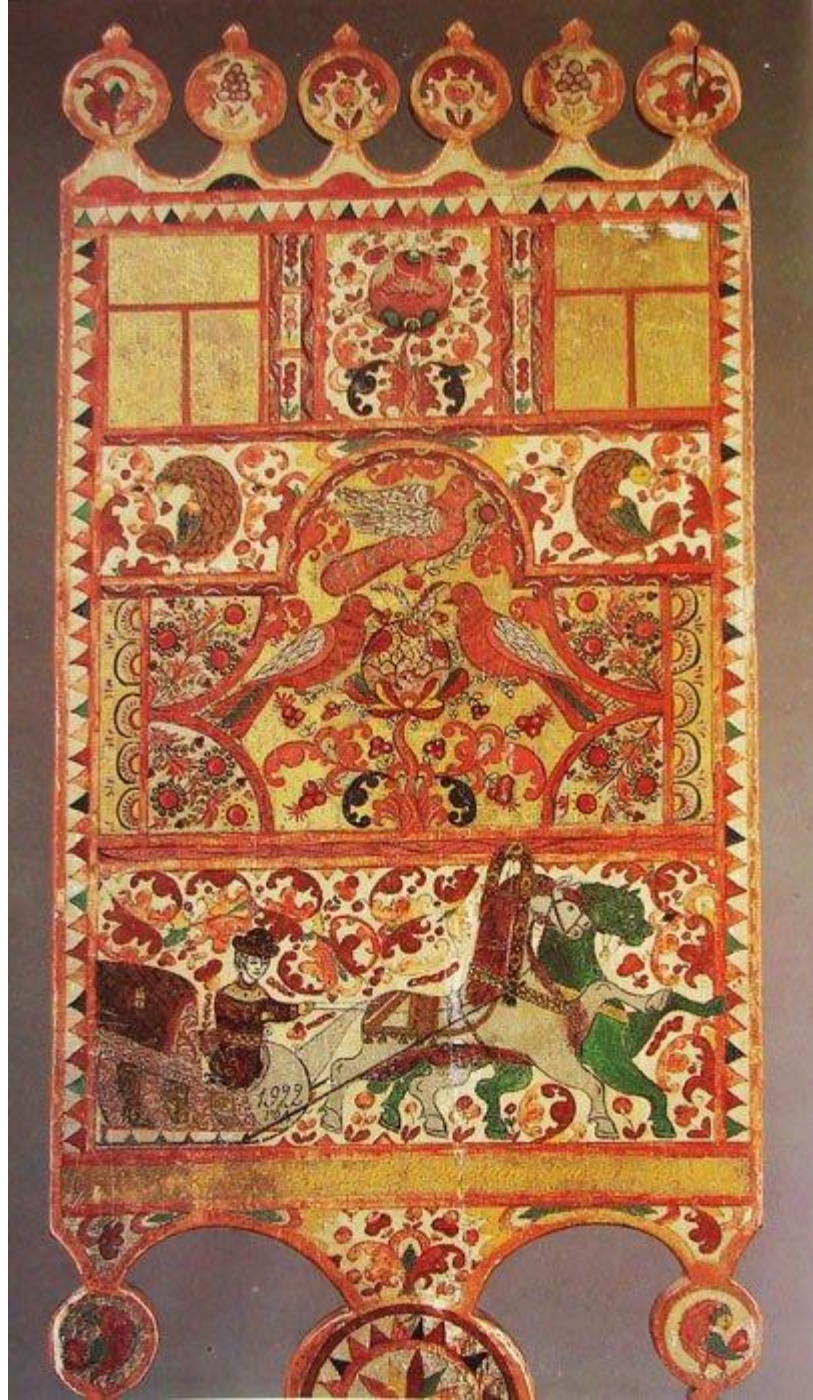






Росписи  
борецкие







Ракульская  
роспись

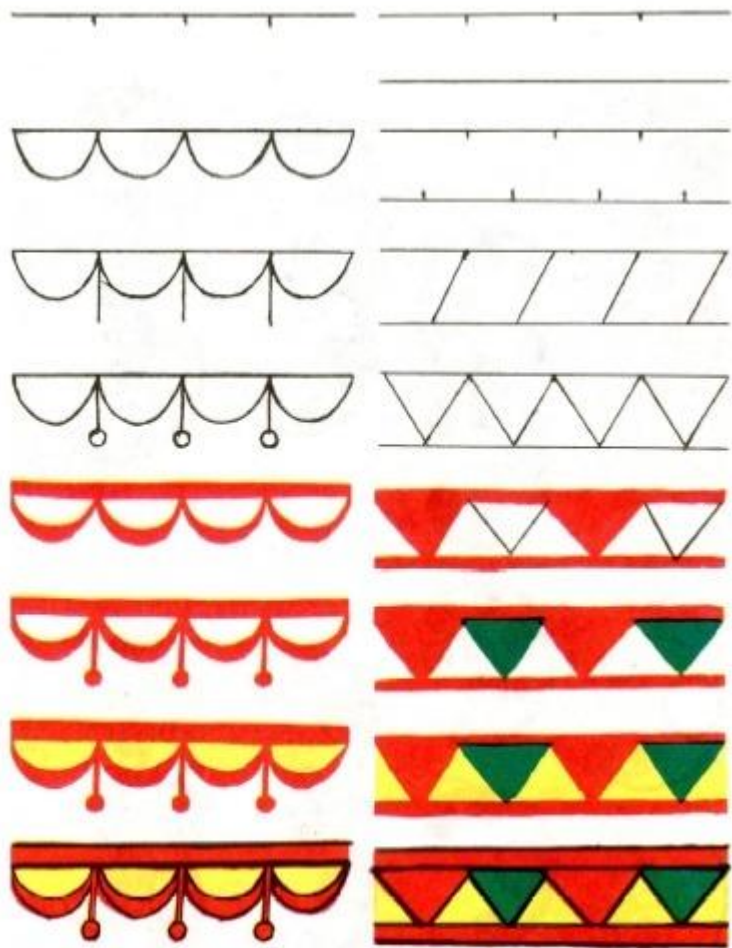


Рис. 35 Последовательность рисования геометрического орнамента

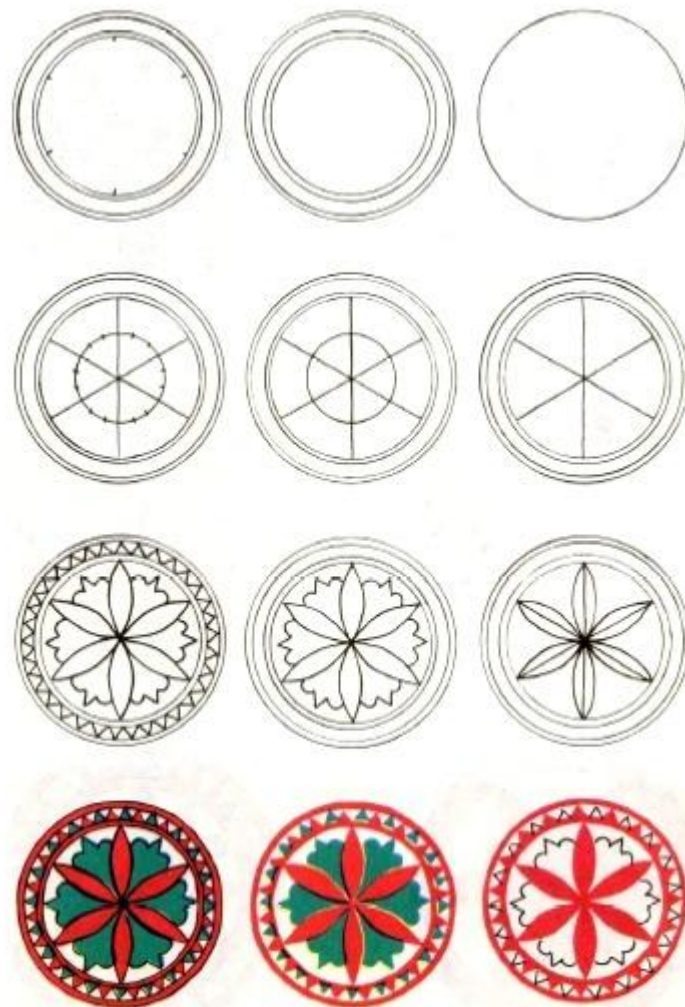


Рис. 17

# *Мезенская роспись*





Предметы густо испещрены дробным узором - звездами, крестиками, черточками, выполненным в два цвета: черный - сажа и красный - "земляная краска", охра. Основные мотивы геометрического орнамента - солярные диски, ромбы, кресты. Среди тем орнаментов - фризы со стилизованными схематичными изображениями коней и оленей, которые начинаются и обрываются на границах предмета. Выполненные черной и красной красками, фигурки животных словно возникают из геометрического орнамента. Как правило на мезенских прялках изображается один ряд оленей и ниже ряд коней. В верхней части прялок часто







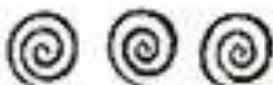
## Простые элементы



ЗИГЗАГ



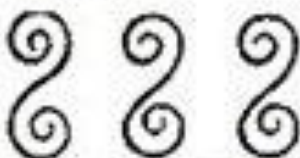
ПЕРЫШКО



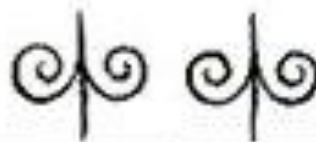
ЗАВИТОК



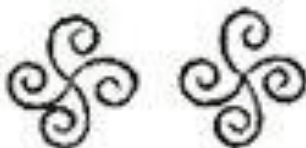
СТИХИЙКА



ДВОЙНОЙ ЗАВИТОК



ПАРНЫЙ ЗАВИТОК



ЗНАК КОЛОВОРОТА



ЗВЕЗДОЧКА



КРИУЛЬКА



СПИРАЛЬКА

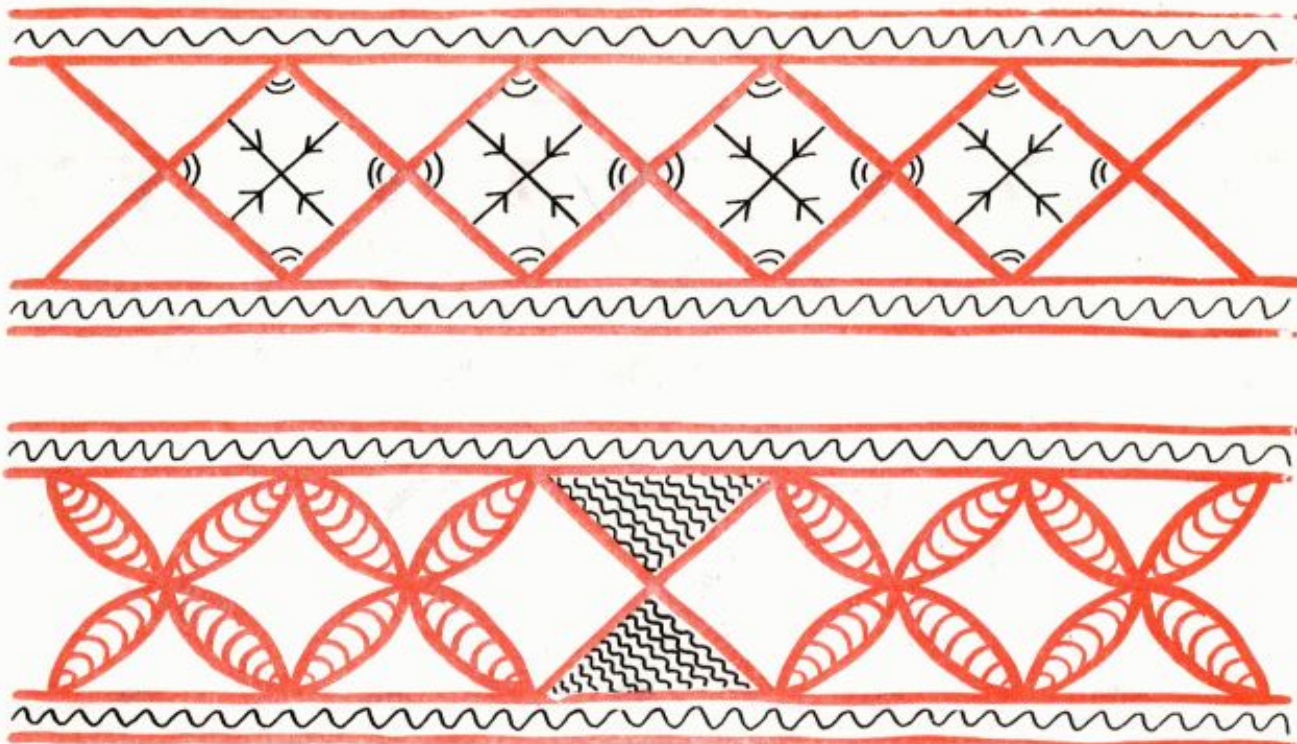


Рисунок 4



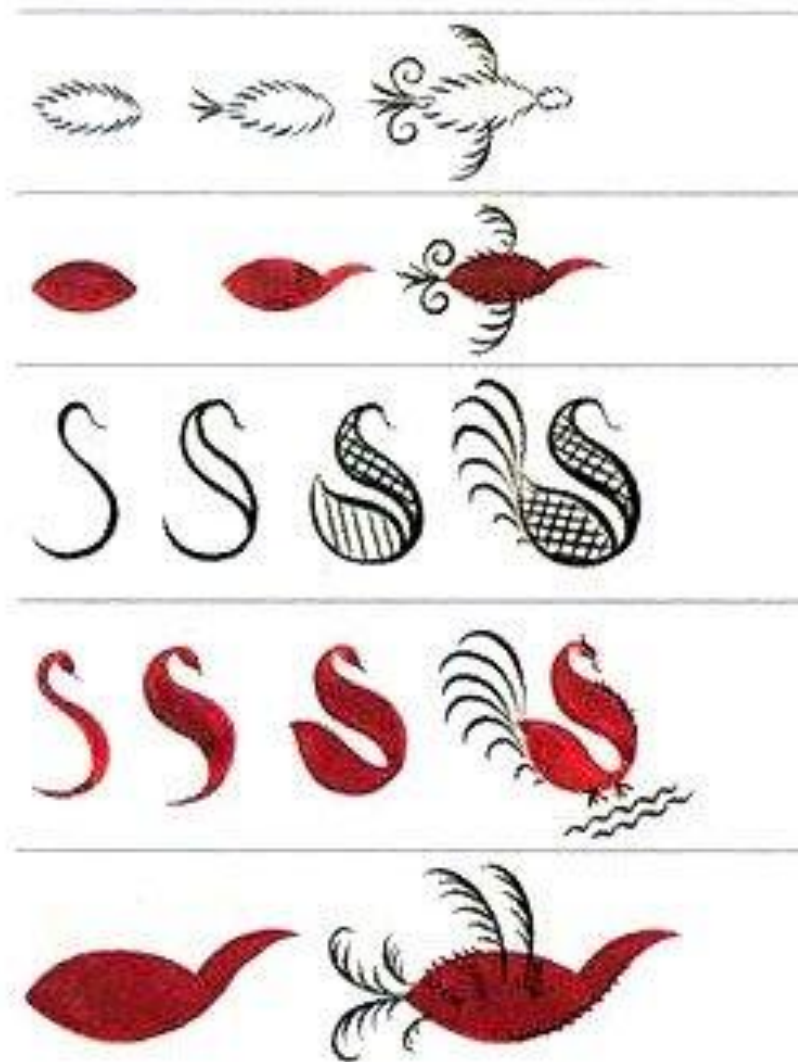
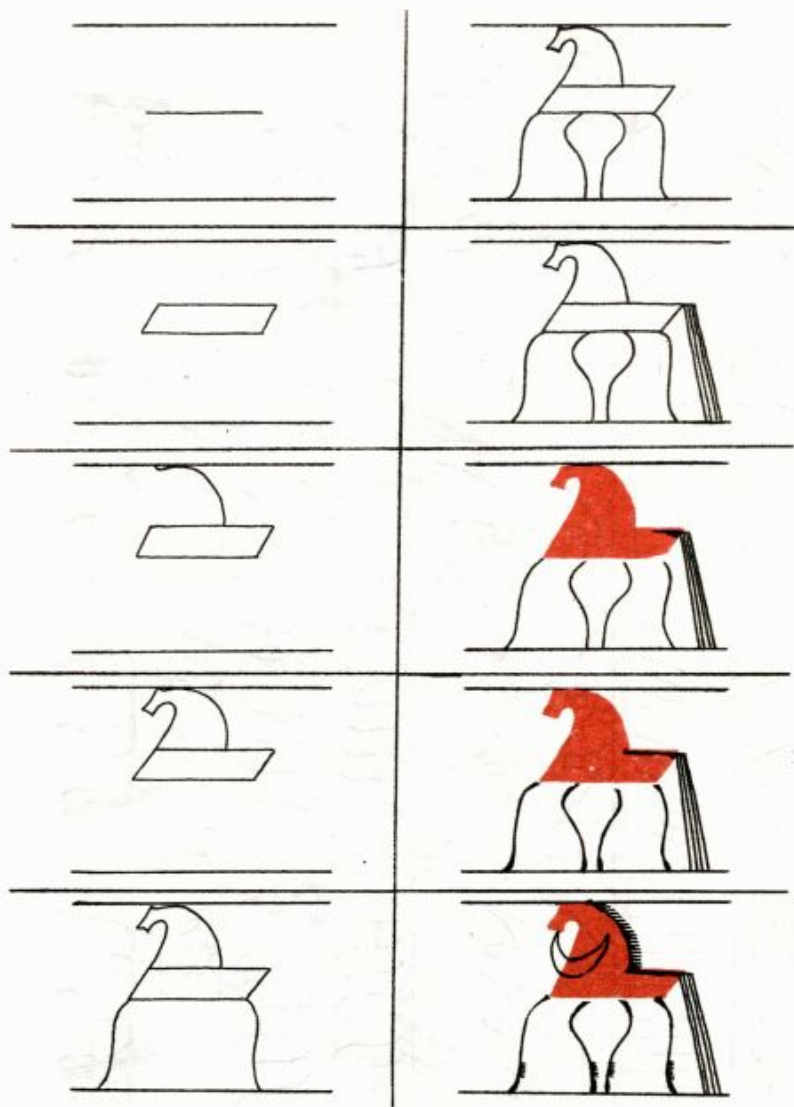
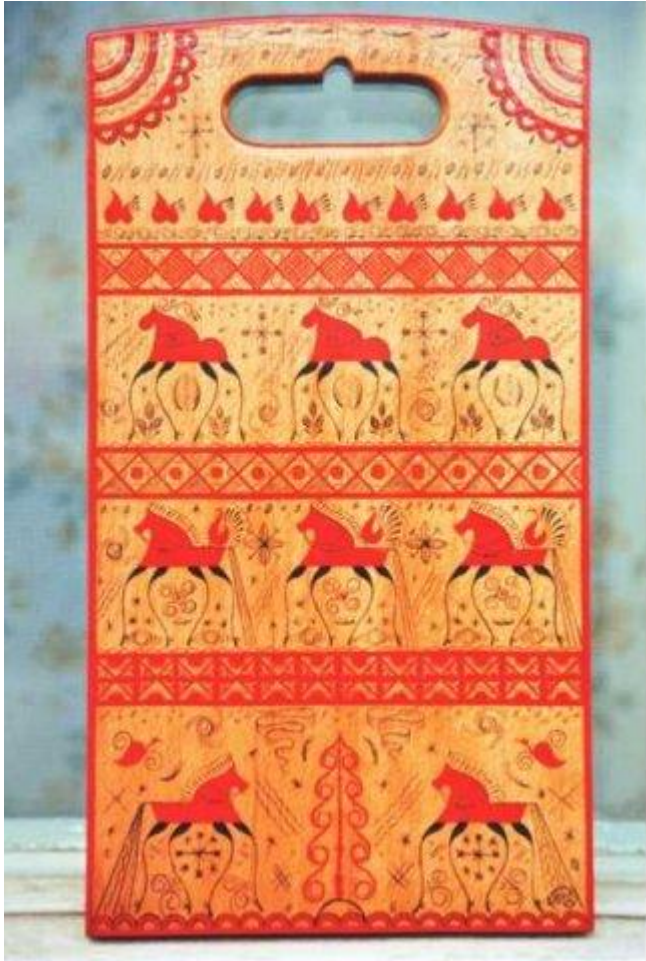


Рисунок 9



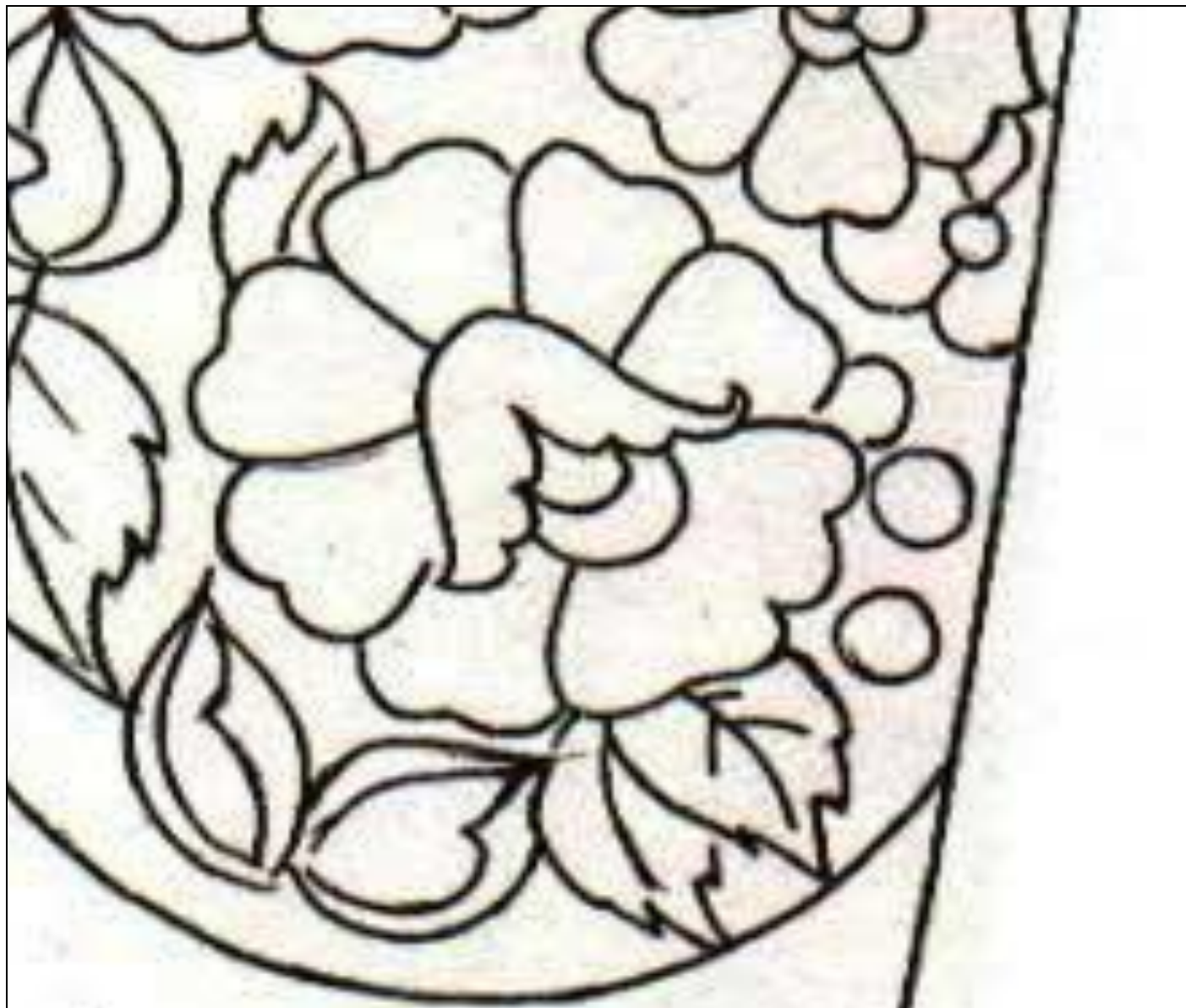




*Полхов-Майданские росписи*



На золотисто-желтом фоне условно изображенные цветы чередуются с оранжевыми пятнами и зелеными узорами, которые подчеркиваются тушью. В основном используется два варианта росписи, это пейзажный мотив и растительный орнамент. Растительный орнамент весьма устойчив - это так называемая "роза", которая за время существования промысла то несколько упрощалась, то усложнялась. А также неременная ветвь из яблок и клубники с чередующимися зелеными и синими листьями.

















*Городецкая роспись*





Яркая, лаконичная, контрастная по цвету, Городецкая роспись служила для украшения жилища (ставни, двери, ворота) и предметов быта (донца прялок, мебель, игрушки и пр.). Окруженные цветочными узорами фигуры коней, петухов, фантастических зверей и птиц, сцены прогулок и чаепитий выполнялись широким, свободным мазком с графической обводкой изображений белыми и чёрными линиями, которые подчёркивали чёткий ритм композиции.











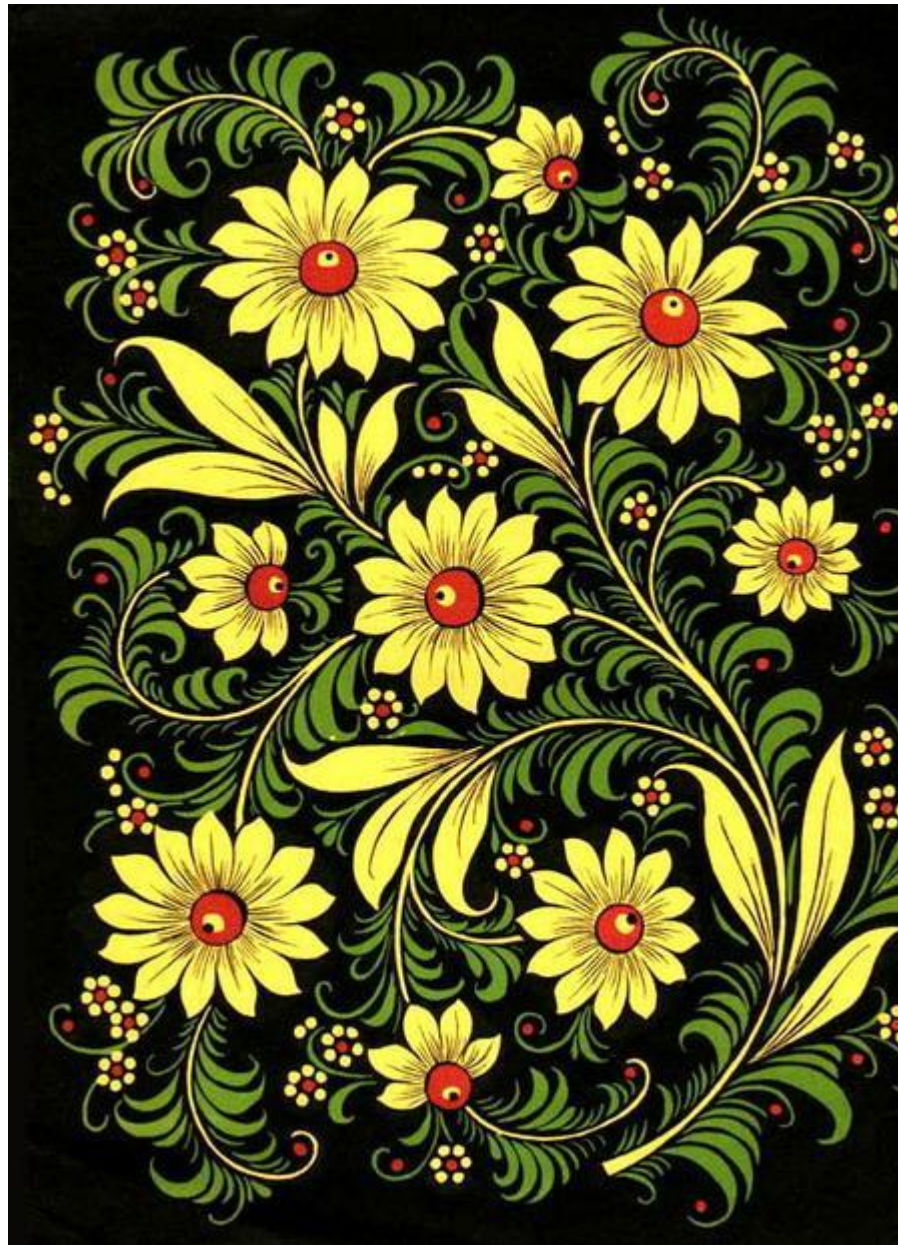


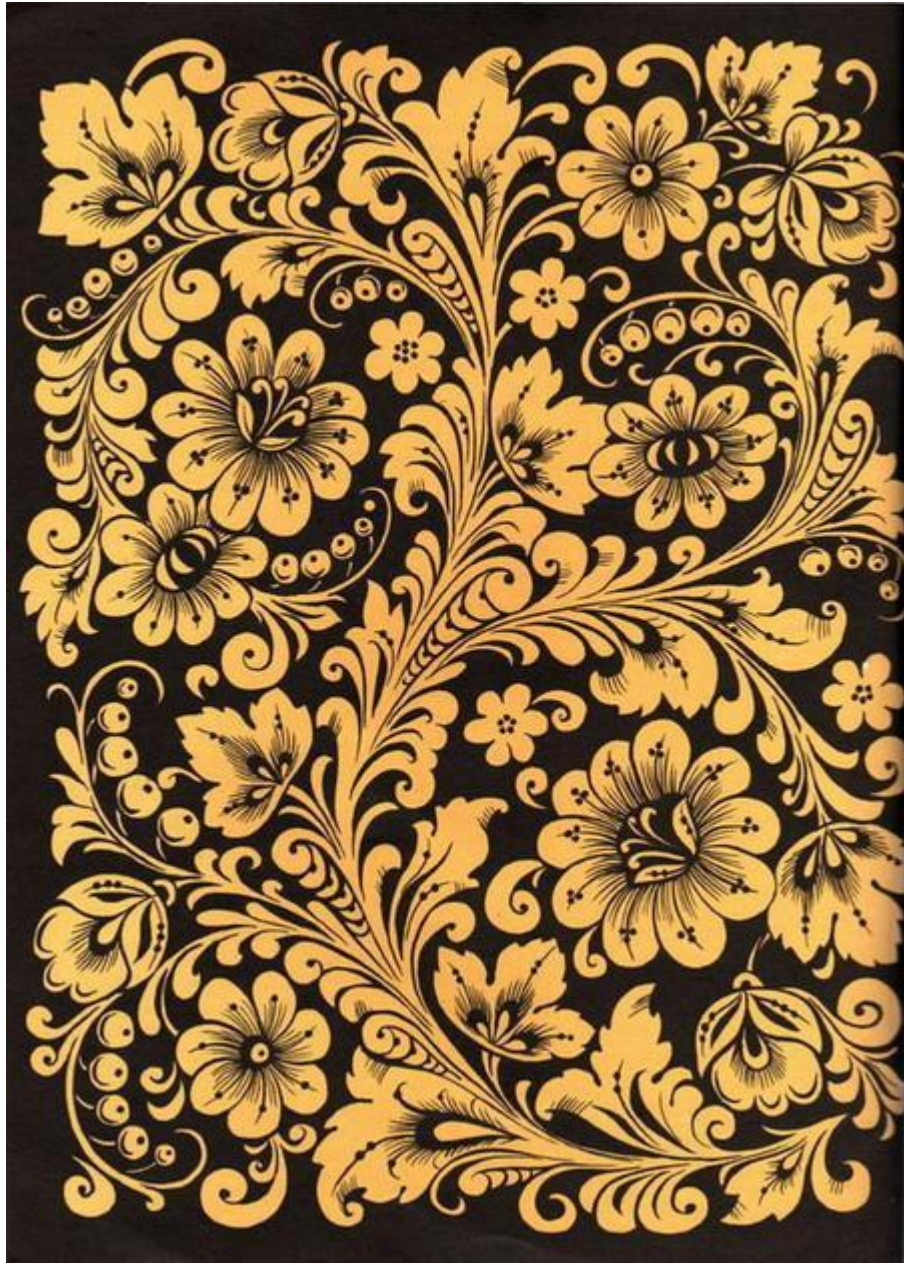


***Х о х л о м а***

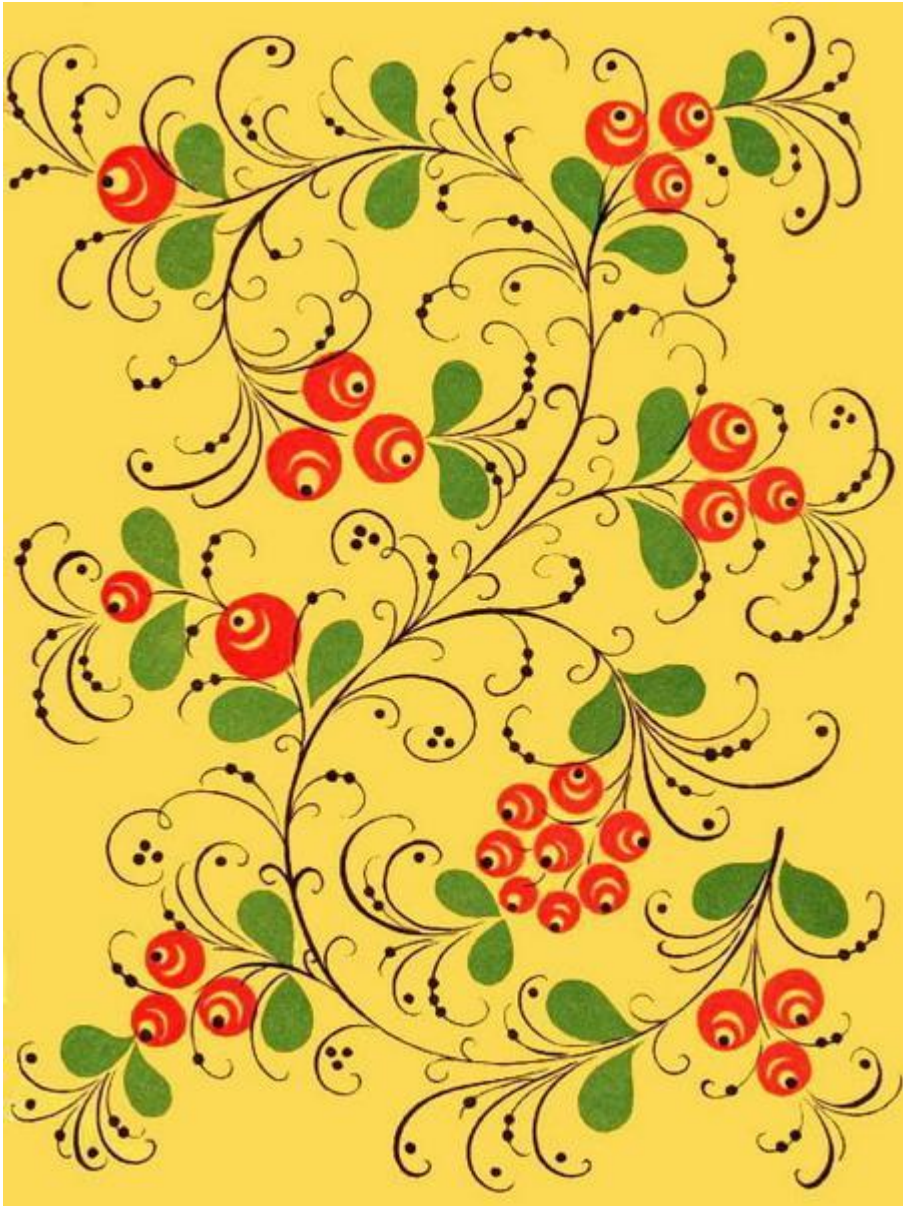












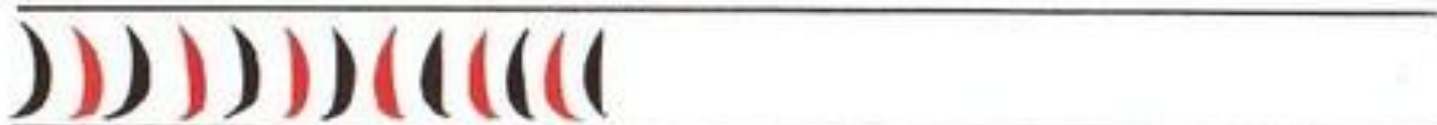
Сложились два основных вида хохломской росписи- "верховое" письмо и "кудрина".

При "верховом" письме рисунок выполняют на серебристом фоне, который после лапки и закалки становится золотым. Один из наиболее древних вариантов- "травка"- узор из крупных и мелких травинок, составляющих ведущую и все элементы. "Кудрину" отличает стилизованное изображение листьев, цветов, замысловатых завитков. Незанятое ими пространство окрашивают краской, и золотые ветви эффектно смотрятся на ярко- красном или черном фоне Сначала рисуется "ведущая" с листьями и цветами, а иногда и главными элементами. Затем точно так-же незанятое пространство записывается краской- чаще всего черной. И уже по окрашенному фону рисуют ягоды и цветы, украшая все элементы "травкой".

ЗАНЯТИЕ 1  
УЗОР «ТРАВКА»



«ОСОЧКИ»



«ТРАВИНКИ»



«КАПЕЛЬКИ»



«УСИКИ»



«ЗАВИТКИ»



«КУСТИКИ»

ЗАНЯТИЕ 3  
ТРАВНЫЙ ОРНАМЕНТ



ВЕДУЩИЙ СТЕБЕЛЬ – «КРИУЛЬ»



ОРНАМЕНТ С «ЯГОДКАМИ» И «ЛИСТОЧКАМИ»

