

Архитектура Древнего Египта

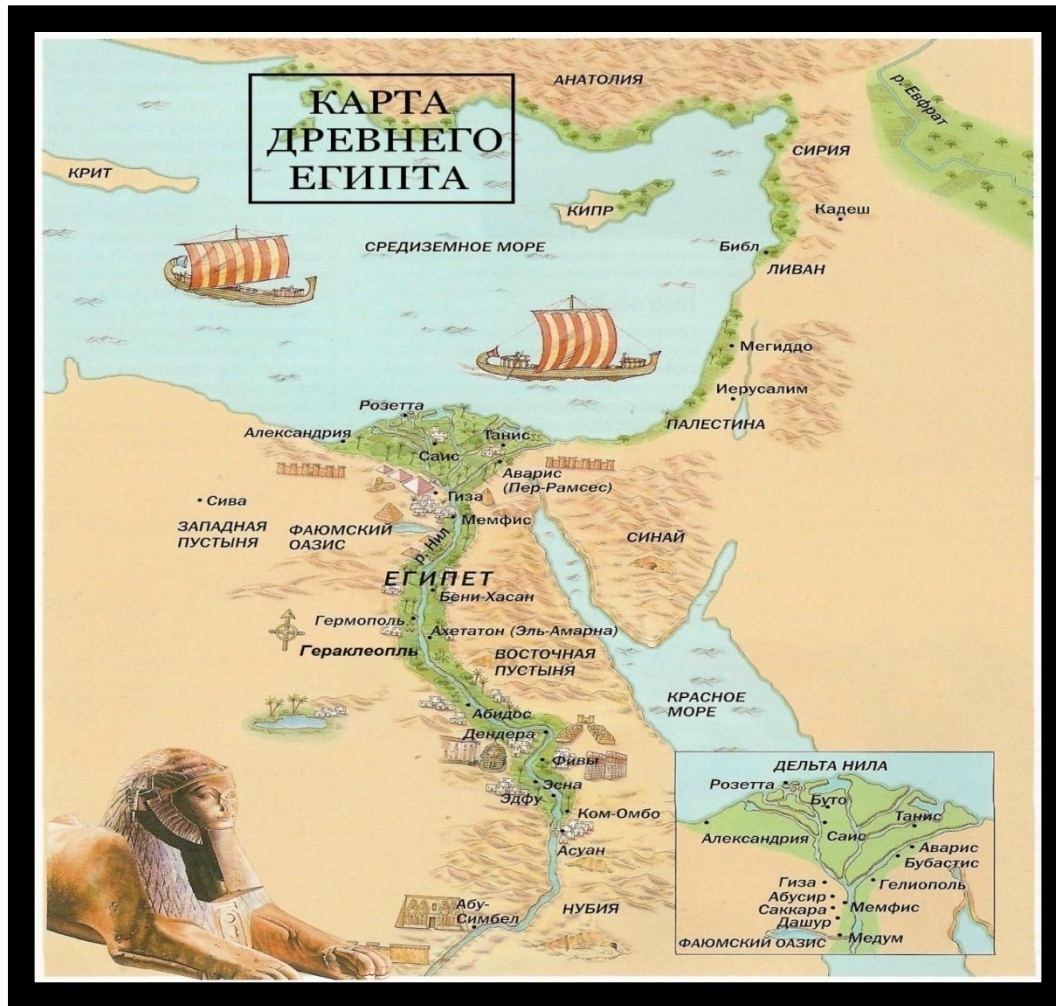


составитель: Евгений Пичугин

План:

1. Формирования культуры Древнего Египта
2. Основные черты (особенности) архитектуры Древнего Египта
3. Додинастический период
4. Раннее царство
5. Древнее царство
6. Среднее царство
7. Новое царство
8. Вывод
9. Список литературы

Карта Древнего Египта



Основные черты архитектуры Древнего Египта:

- Строгая симметрия
- Геометризм форм
- Ритмическое повторение идентичных образов
- Тяжесть
- Огромные размеры
- Грандиозность
- Величие

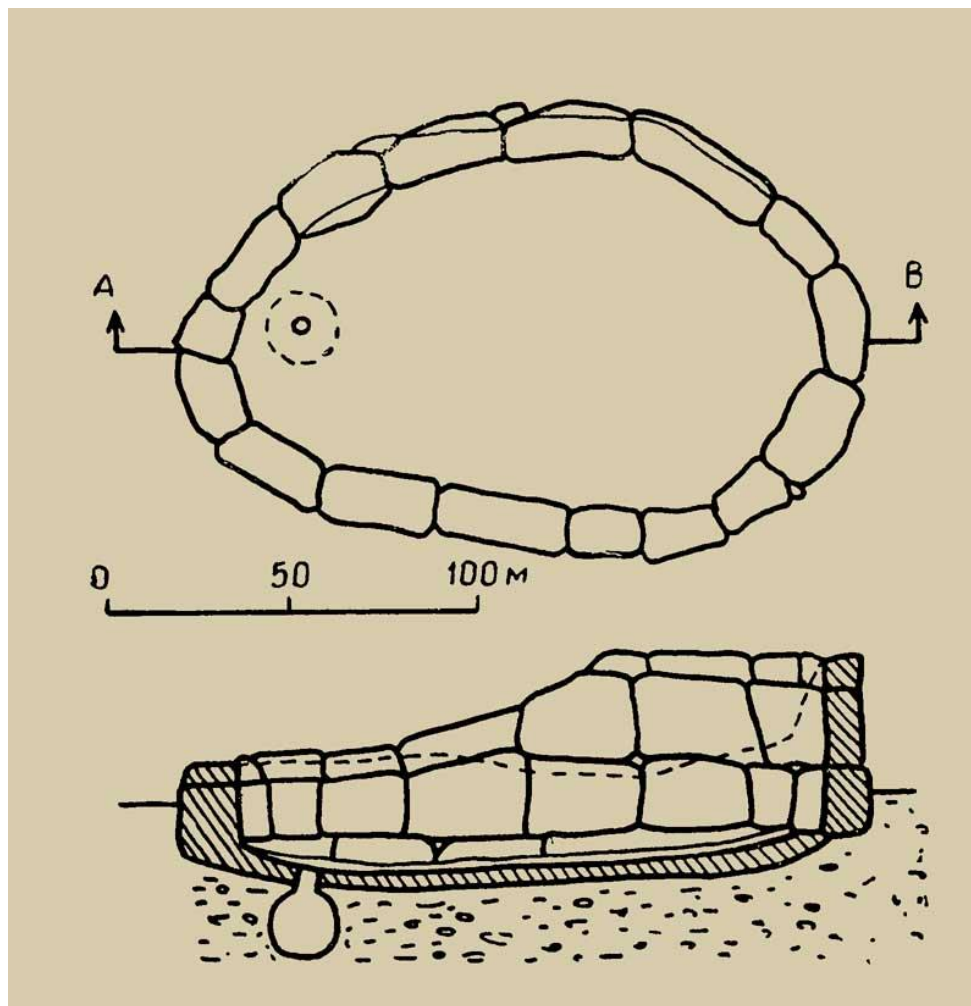
Периодизация:

(по Матье М.Э. Искусство Древнего Египта.)

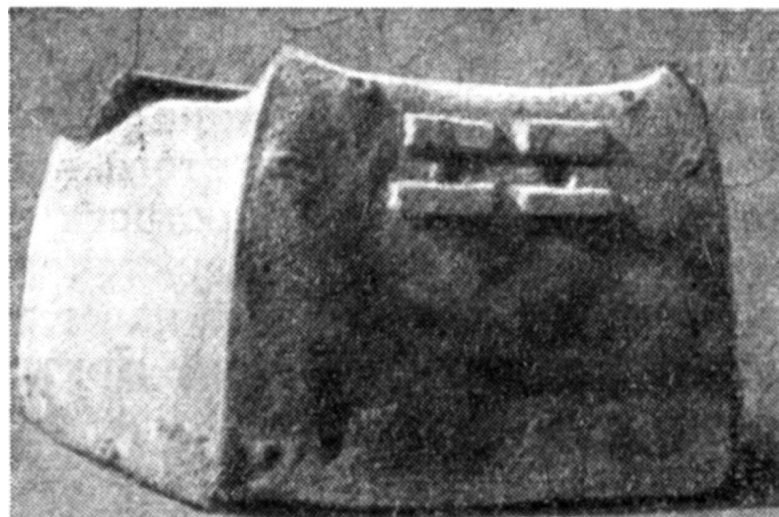
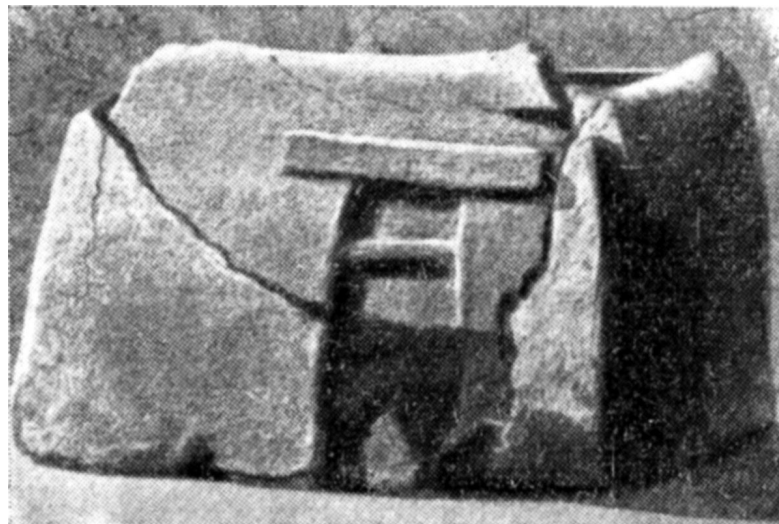
- Додинастический период. Кон. 5 - 4 тыс. до н.э.
Объединение Верхнего и Нижнего Египта. Ок. 3000 г. до н.э.
- Раннее царство. Нач. 3 тыс. до н.э. (с 3000 по 2800 гг. до н.э.)
- Древнее царство. 3-е тыс. до н.э.
- Среднее царство. 21 в. – 18 в. до н.э.
- Новое царство. Ок. 1600 г. – 11 в. до н.э.
- Позднее время. 11 в. – 9 в. до н.э.
- Эллинистический Египет. 332 г. до н.э. (завоевание Александром Македонским) – 30 г. до н.э.

Архитектура Додинастического периода

Неолитическое жилище. Меримде Бени-Салам



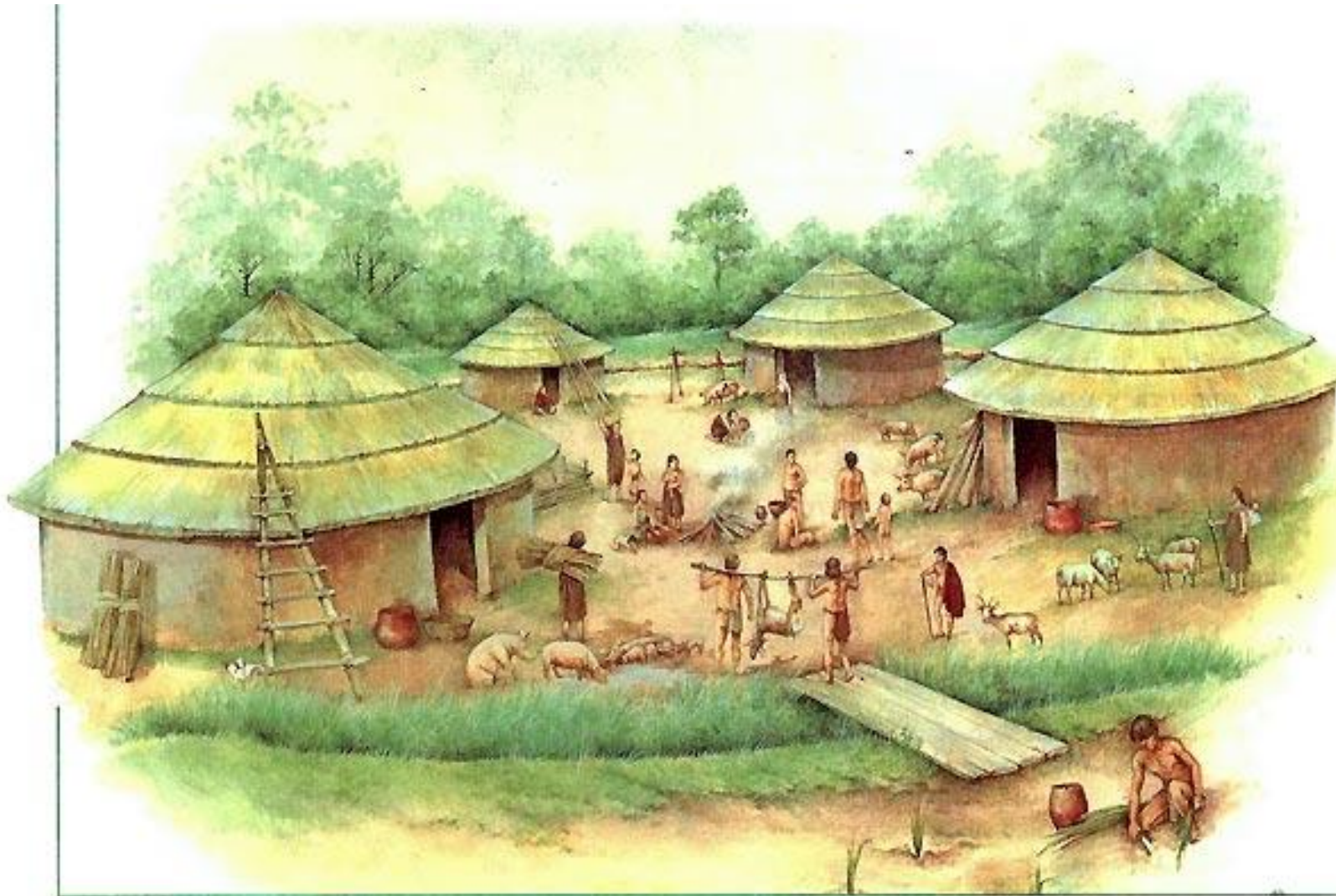
Глиняная модель жилого дома из эль-Амры



Архитектура Раннего Царства г. Мемфис



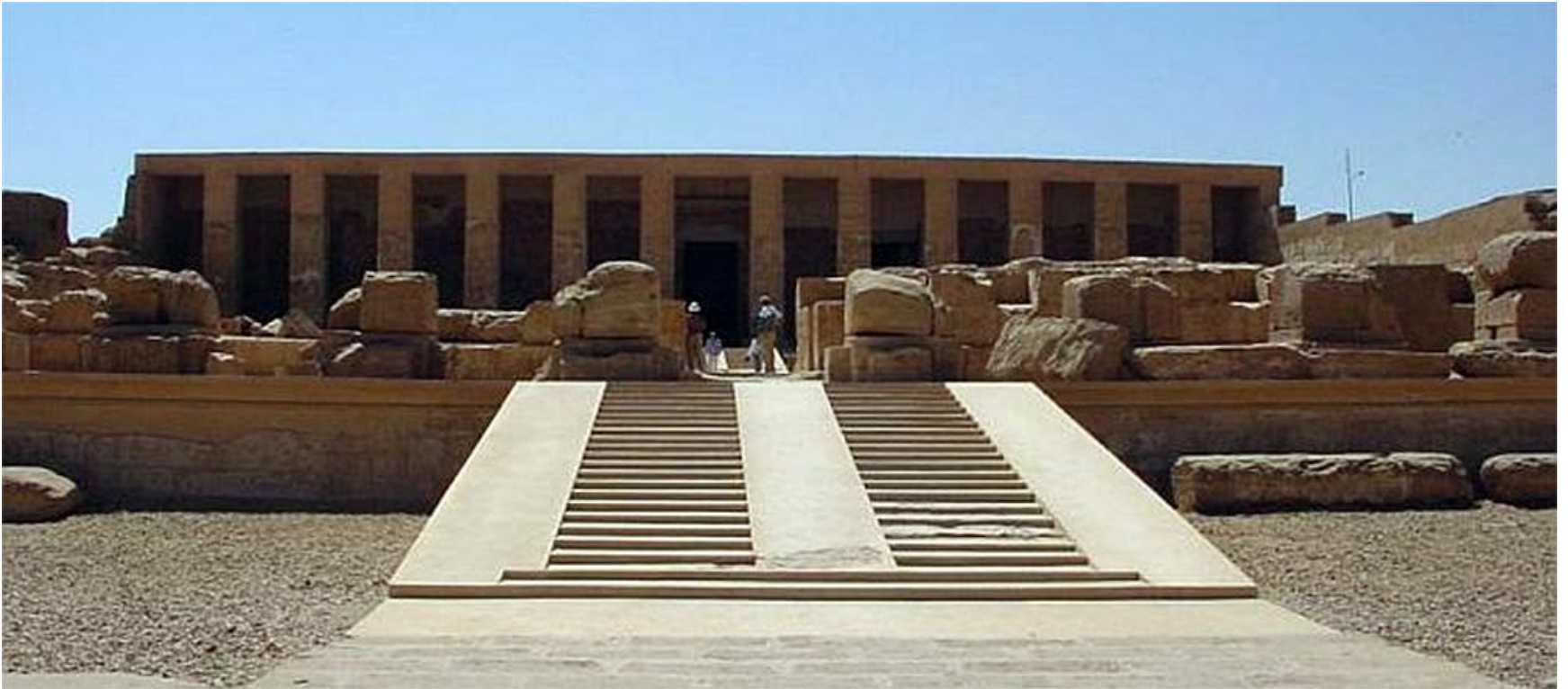
Хижина



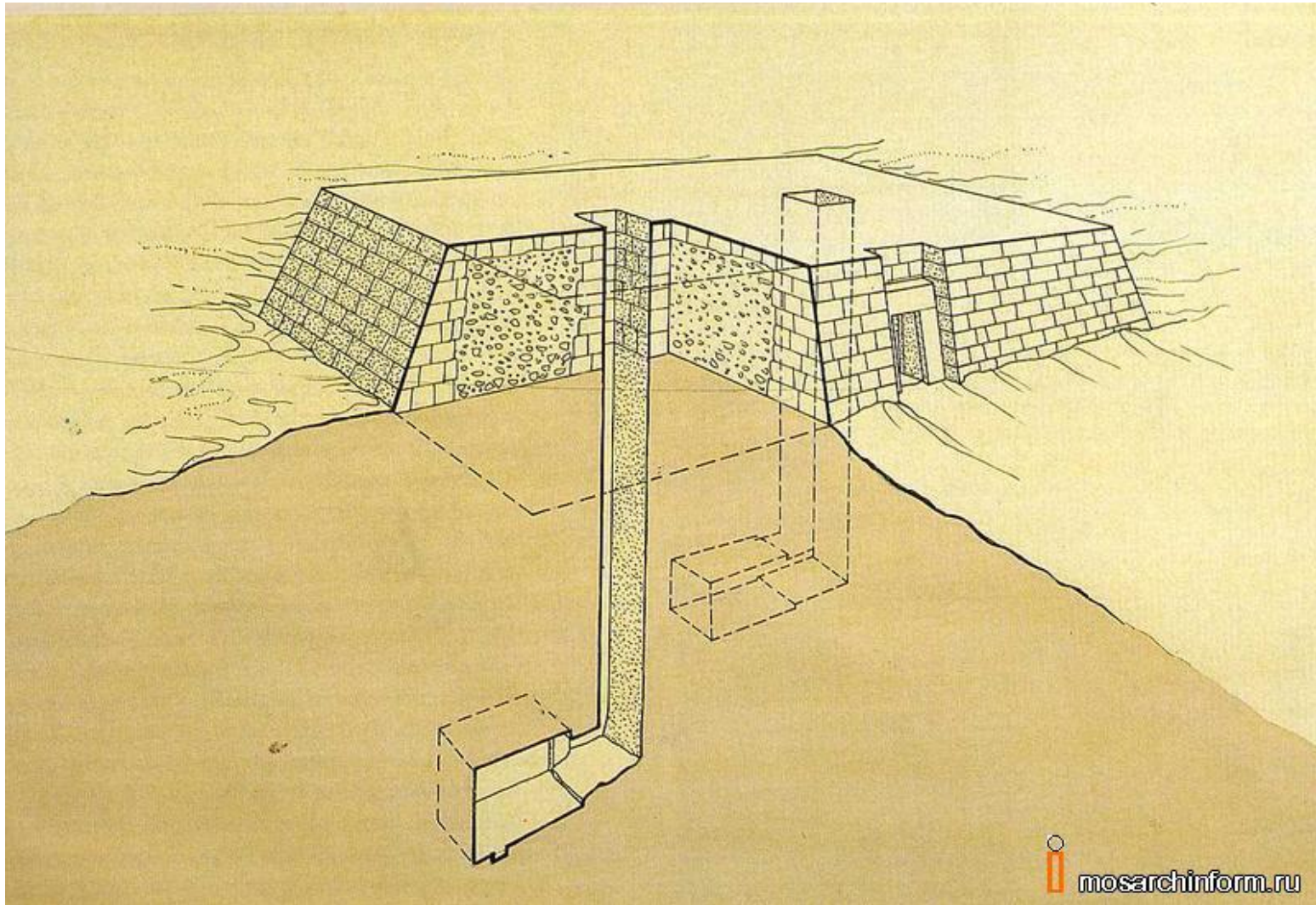
Изображение на стеле фараона I династии Джета



Дворец в Абидосе



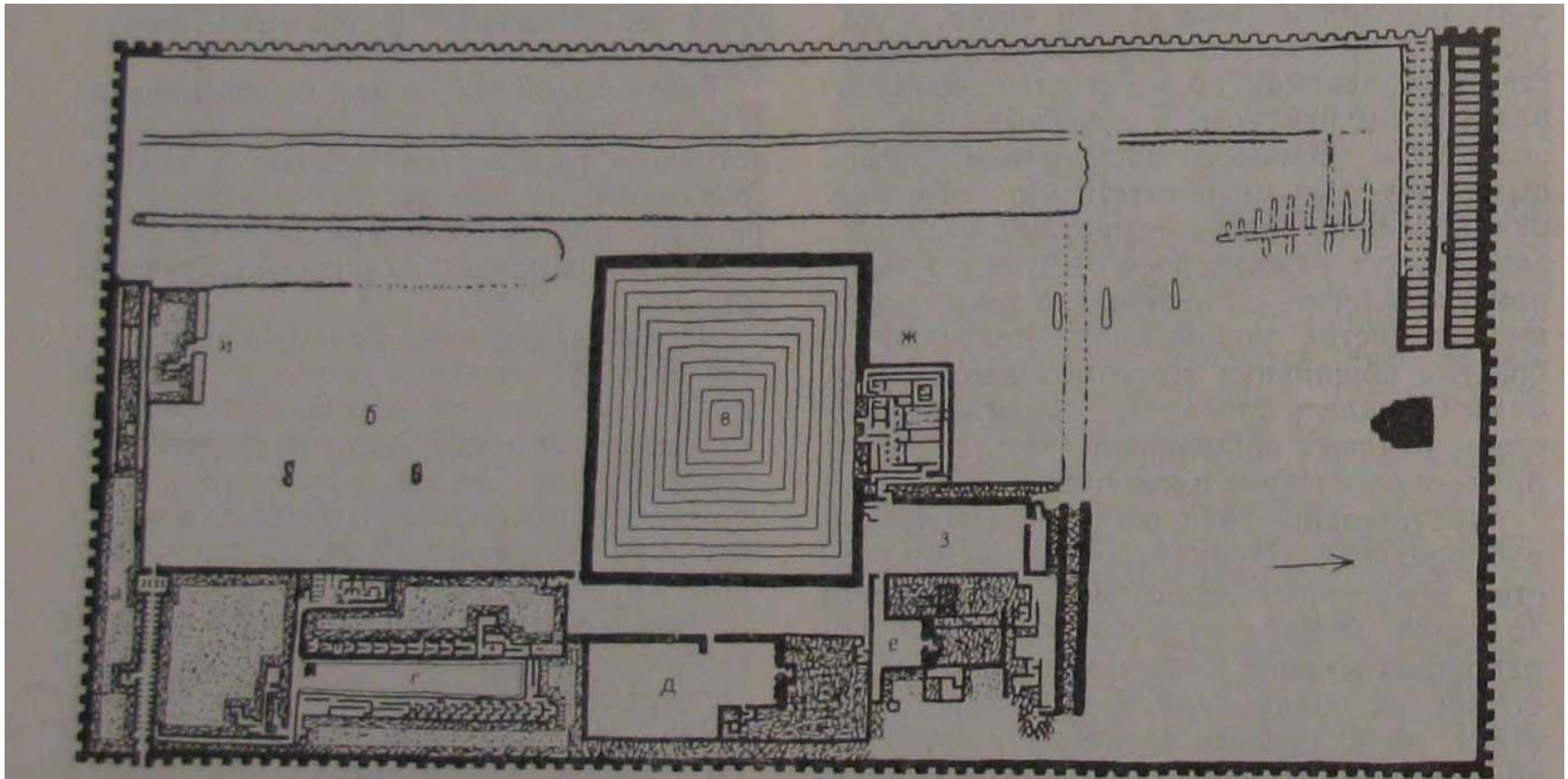
Гробница Раннего царства





Архитектура Древнего Царства

Комплекс Джосера



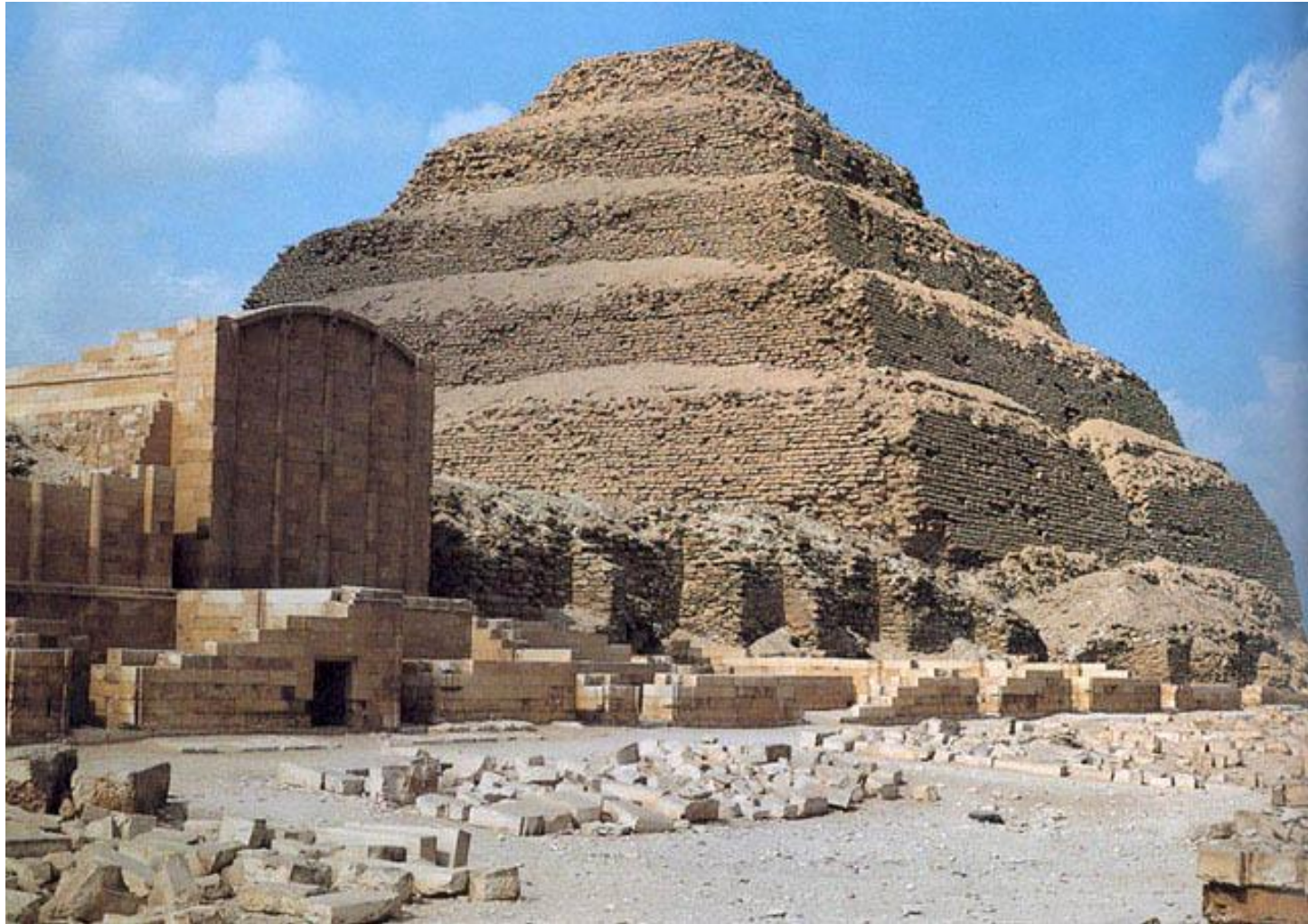
15. Саккара. Генеральный план комплекса пирамиды

а — входной зал, пропилей; *б* — большой двор; *в* — ступенчатая пирамида Джосера; *г* — двор хеб-сед; *д* — двор и гробница принцессы Инт-Ка-С (Южный дворец); *е* — двор и гробница принцессы Хетеп-Хер-Небти (Северный дворец); *ж* — заупокойный храм; *з* — двор сердаба; *и* — южная гробница

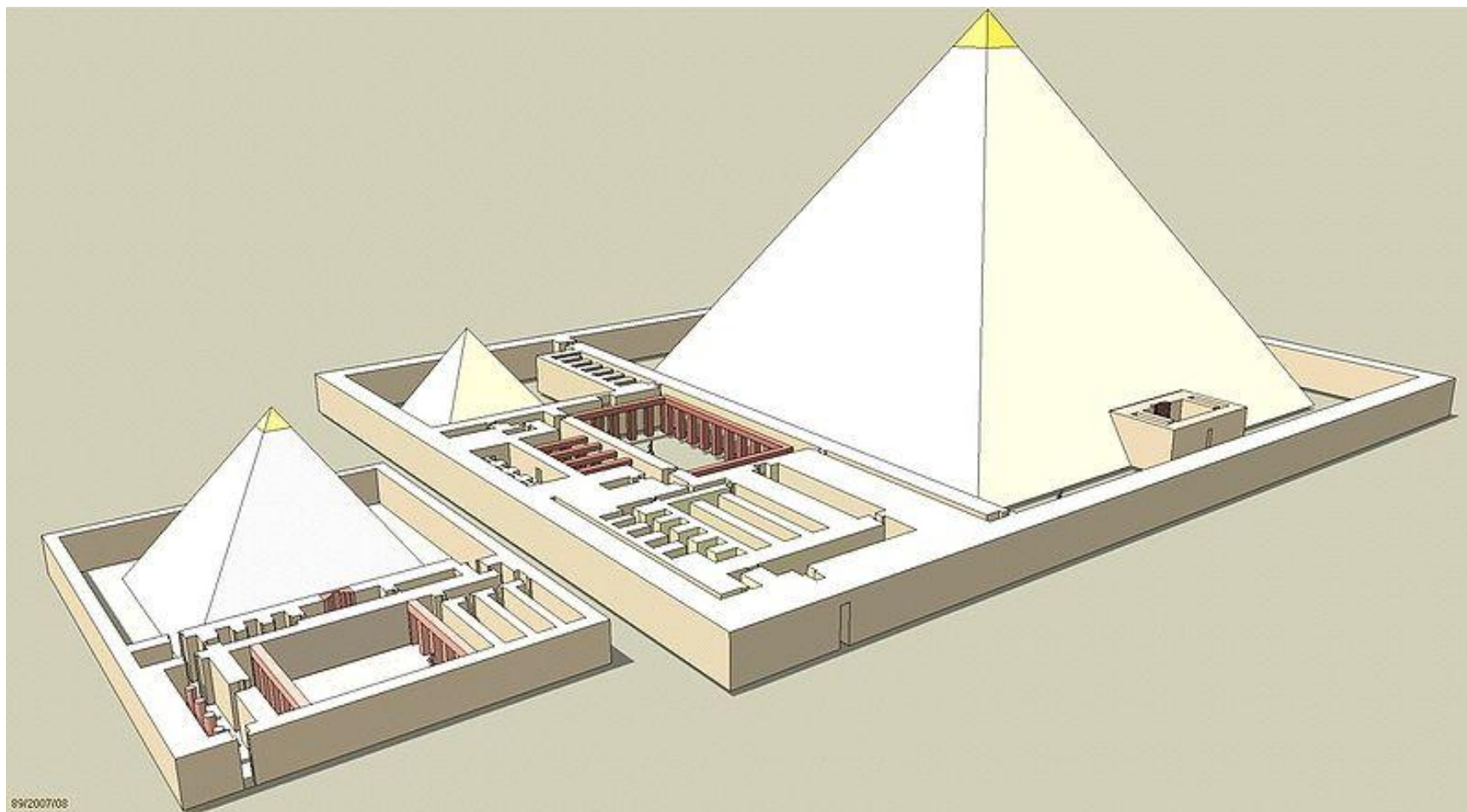
Комплекс Джосера



Пирамида Джосера



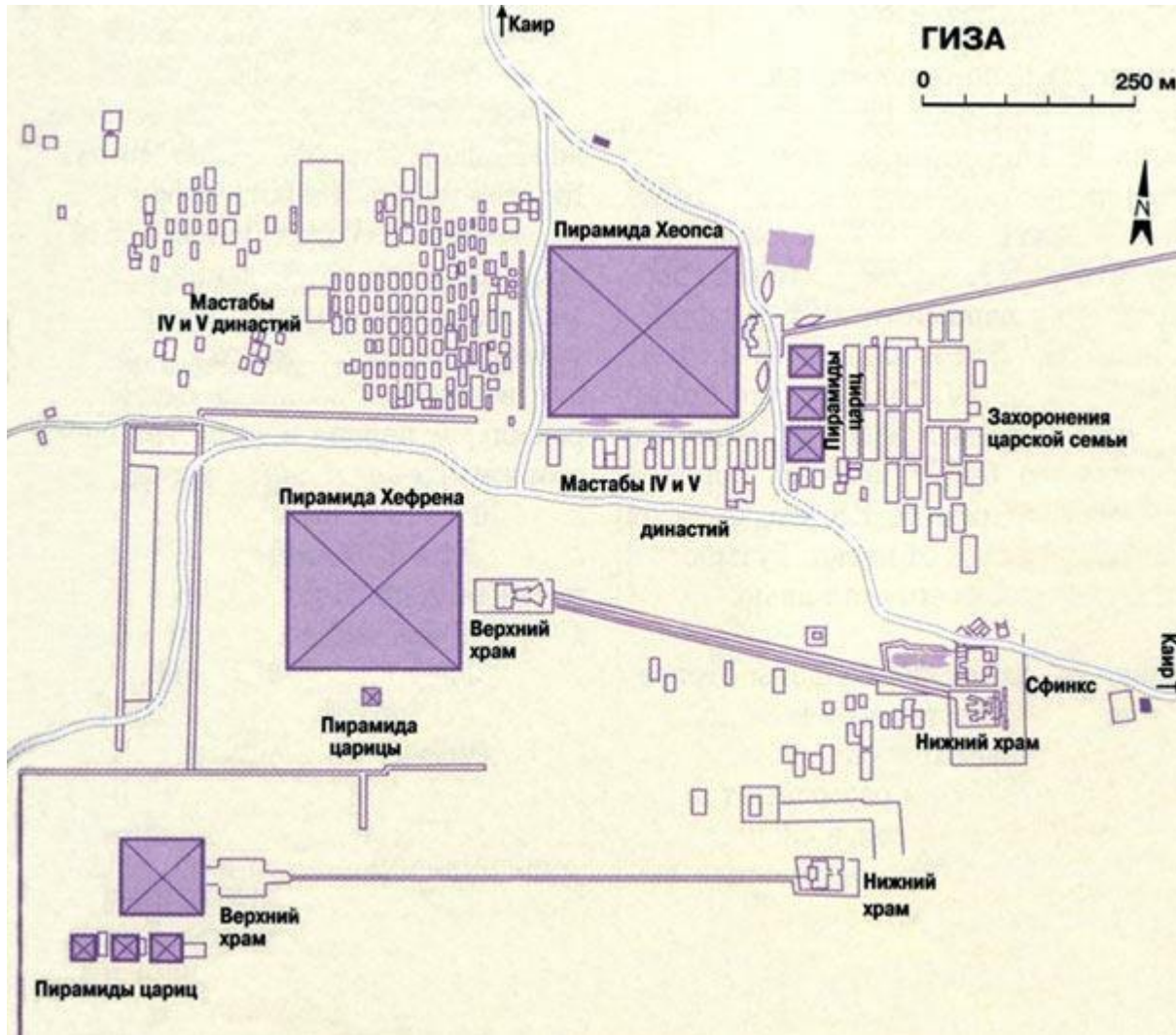
Комплекс в Гизе



Пирамида Хеопса



Ансамбль пирамиды Хеопса



Пирамида Хефрена



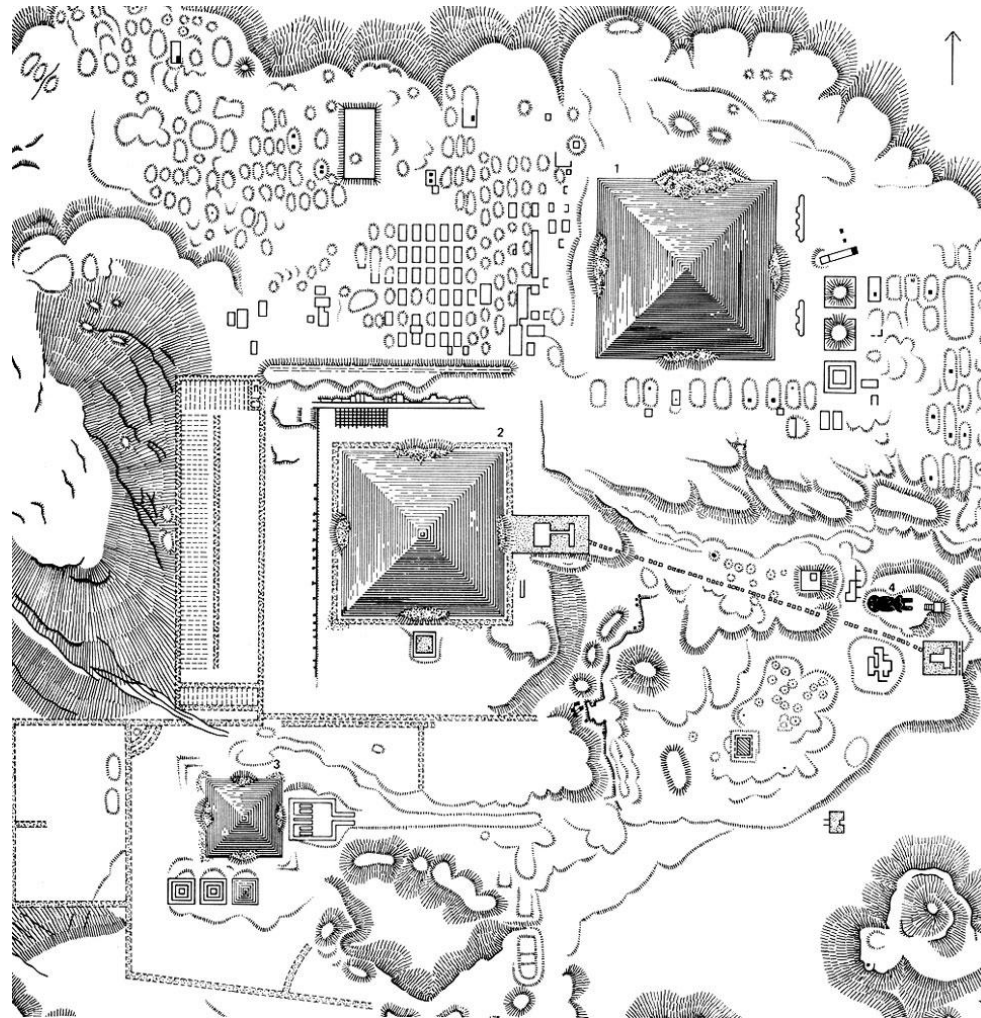
Сфинкс и пирамида Хефрена



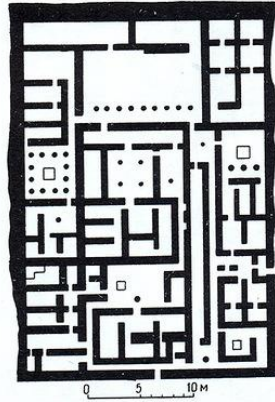
Пирамида Микерина



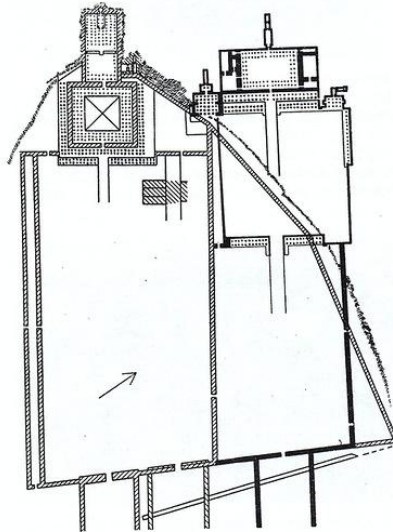
Архитектура Среднего Царства г. Кахун



Дом вельможи Сенусерта II



Кахун. «Дом вельможи»



Храм Ментухотепа I

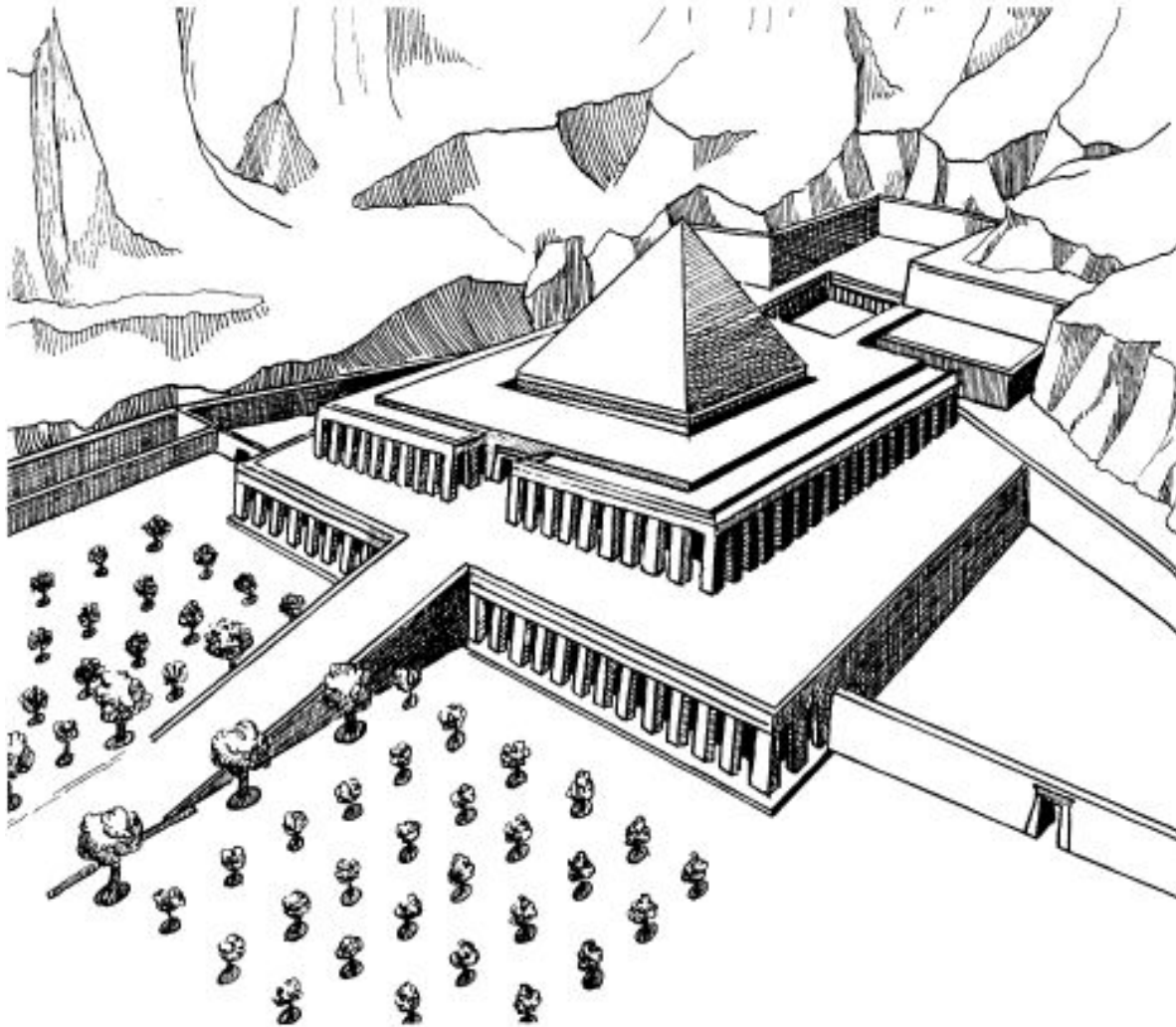
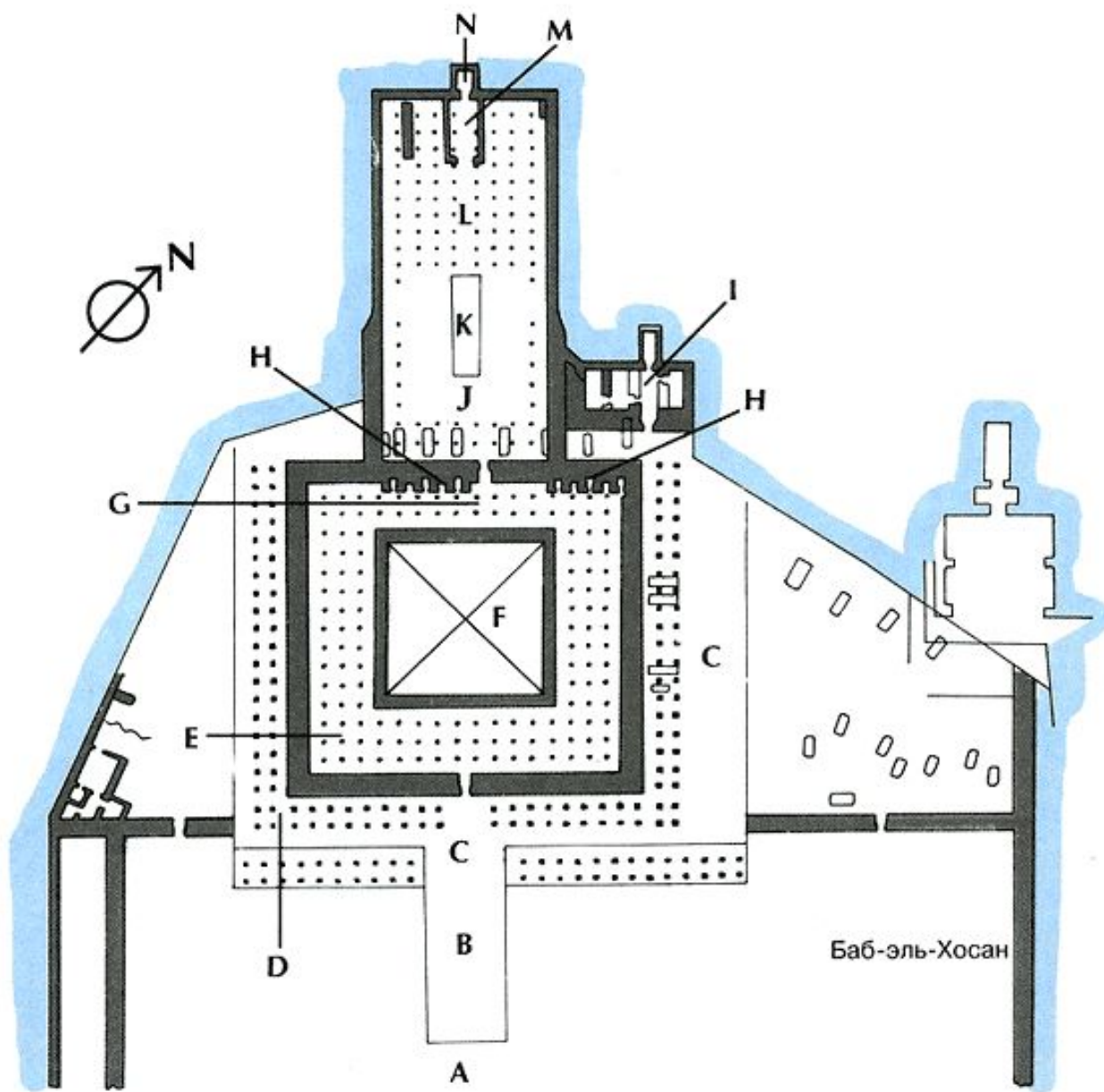




рис. 1



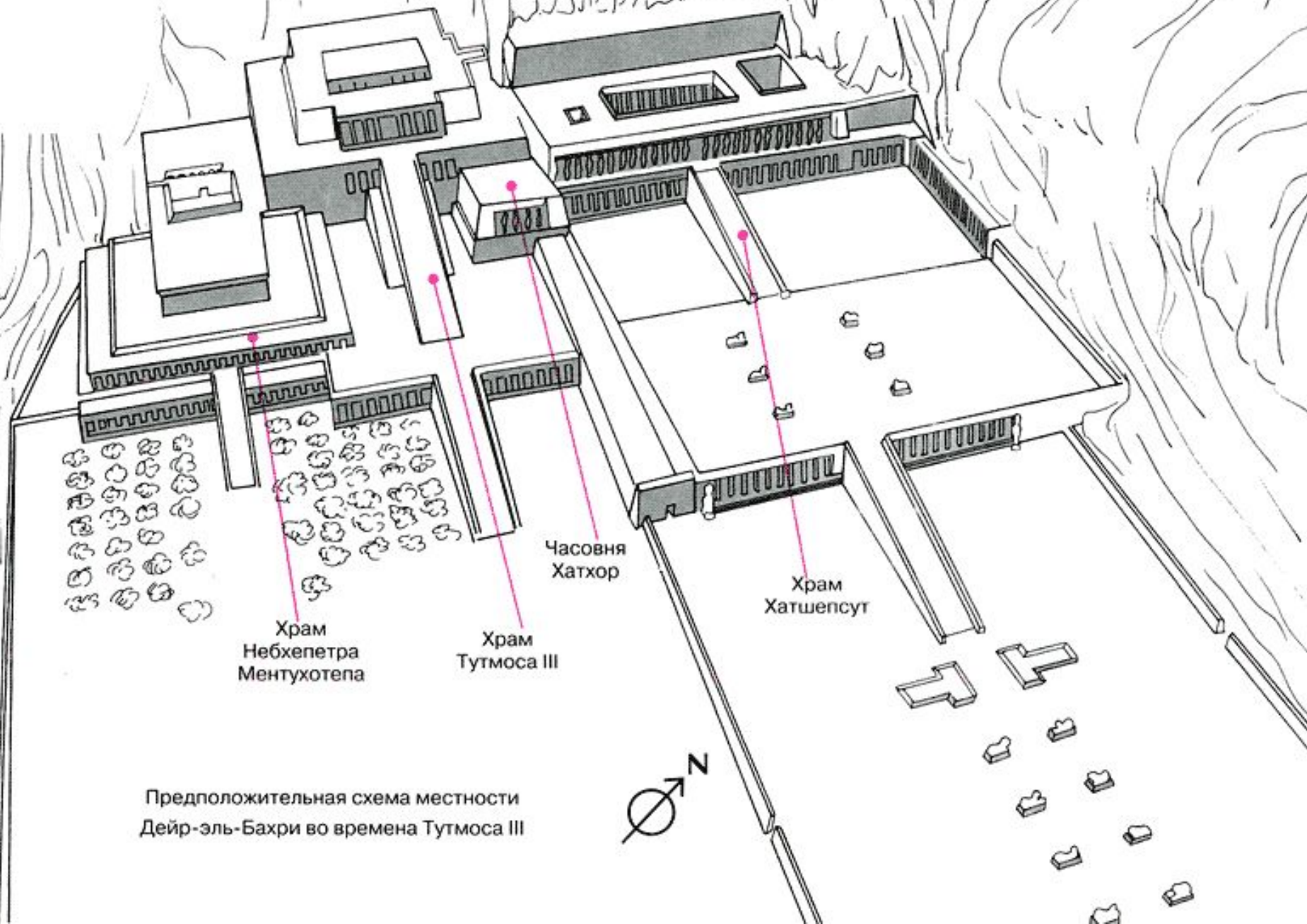
- A** – Двор
- B** – Пандус
- C** – Терраса
- D, E** – Место для прогулок
- F** – Мостаба
- G** – Вестибюль
- H** – Часовни гробниц цариц и принцесс
- I** – Часовня, посвященная Хатхор, построенная Тутмосом III
- J** – Второй двор
- K** – Вход в гробницу Небхепетра Ментухотепа
- L** – Гипостильный зал
- M** – Святилище, высеченное в скале
- N** – Ниша

Баб-эль-Хосан

Архитектура Нового Царства

Храм Хатшепсут





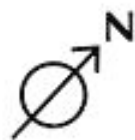
Храм
Небхепетра
Ментухотепа

Храм
Тутмоса III

Часовня
Хатхор

Храм
Хатшепсут

Предположительная схема местности
Дейр-эль-Бахри во времена Тутмоса III



Сфинксы у храма Хатшепсут



Список литературы:

- <http://www.arhitekto.ru/txt/2razv4.shtml>
- http://iskusstvu.ru/electronnoe_uchebnoe_posobie/2_1_isku_sstvo_drevnego_egipta.html
- http://ich.tsu.ru/elibrary/Ancient_East/Egypt/03Art/index.htm
- <http://www.ice-nut.ru/egypt/egypt070.htm>
- Всемирная история М., 1955. Т. I. Гл. 12, с. 340 -358.

Экспресс опрос

1. Назовите основные черты архитектуры Древнего Египта
2. Как назывался город-столица во времена Раннего Царства (период I-II династии)

Спасибо за внимание!