





- ▣ Дисциплина на улицах, дорогах и в транспорте - залог безопасности
- ▣ *Правильное поведение на дорогах - показатель культуры человека.*



# Это должен каждый знать

- обязательно на пять



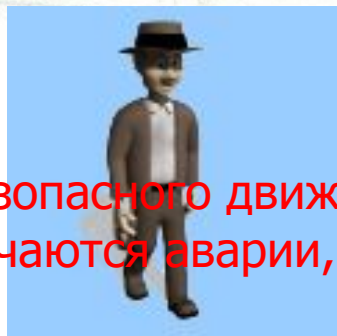
Всем кто любит  
погулять,

Всем без исключения,

Нужно помнить,  
нужно знать

**Правила  
движения.**

Правила нужны для безопасного движения по улицам и дорогам. Из-за нарушений Правил случаются аварии, гибнут и получают травмы пешеходы, водители и пассажиры.

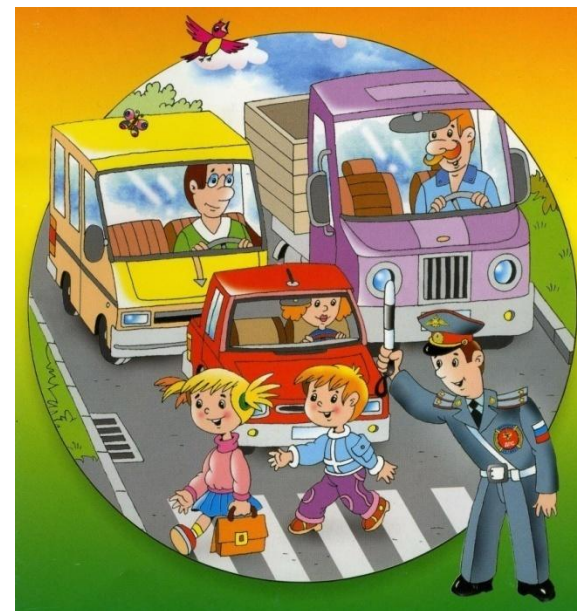
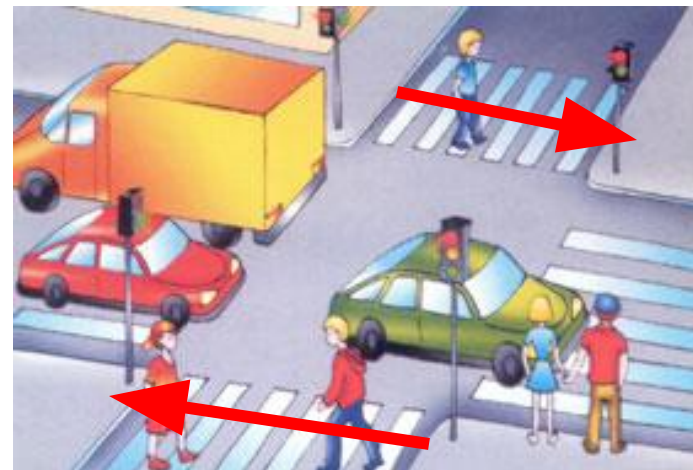


# ПРАВИЛА ПЕРЕХОДА

## • ПЕРЕКРЕСТКА

- Перекресток — это участок дороги, где пересекаются пути транспорта. Это самое опасное место для пешеходов и водителей.
- Там пересекаются улицы, едут автомобили, автобусы, трамваи, троллейбусы, всегда много пешеходов.

Внимание!!!

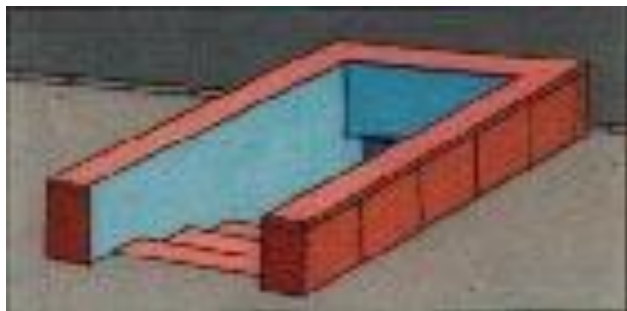


# ПЕШЕХОДНЫЙ ПЕРЕХОД

Для того, чтобы перейти на другую сторону улицы, имеются определенные места и называются они пешеходными переходами. Они обозначены дорожными знаками "Пешеходный переход" и белыми линиями разметки "зебра".



**ПЕШЕХОДНЫЙ ПЕРЕХОД**



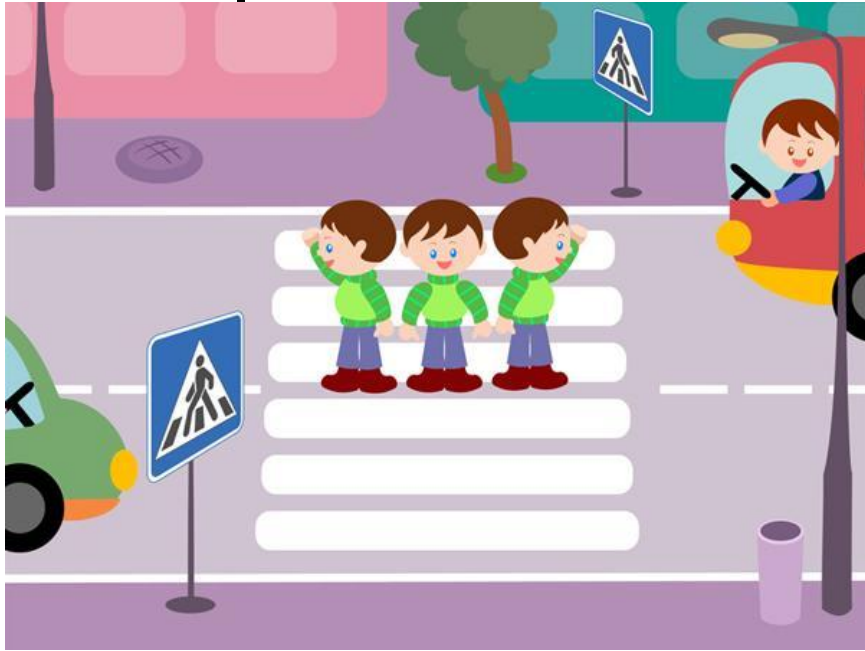
**Подземный пешеходный переход**



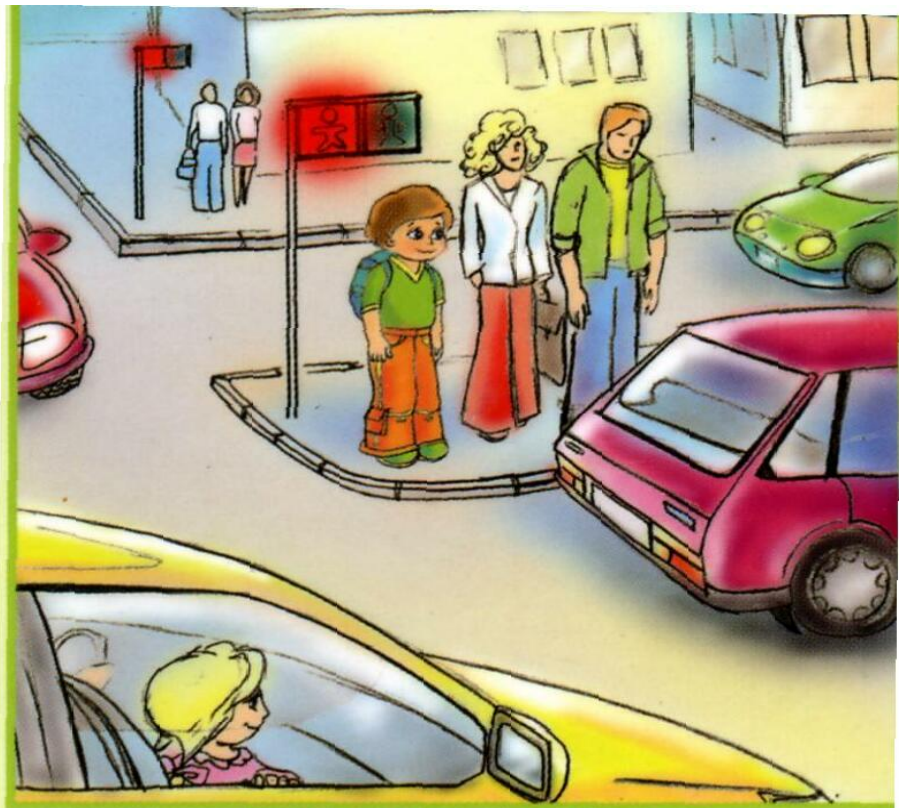
**Надземный пешеходный переход**



Переходить улицу надо очень осторожно, не зевать по сторонам, а внимательно смотреть, не едет ли машина. Помни: ты на «зебре», но не в танке!



ОСТАВЬТЕ ПЛОЩАДЬ ПЕХОТНОМУ ПЕРЕКРЕСТКУ - ОСТАВЬТЕ И ПОДЪЕЗДЫ ЗАДАРИТЕ СВЕТОФОРЫ НА ЦЕНТРАЛЬНОЙ ЛИНИИ УЛИЦЫ НА ОСТОРЖИТЕЛЬНОСТИ



**ПРАВИЛЬНО**



**НЕПРАВИЛЬНО**

# День рождения светофора

- Первый светофор появился в Англии в 1868 г. Это был газовый двухсекционный фонарь (красный и зеленый )
- Третью секцию (желтый цвет) заменял регулировщик. Он свистел в свисток, предупреждая, что один сигнал вот - вот сменится другим.
- В России первый трехсекционный светофор появился в 1929 г.





# Почему выбраны именно такие цвета для светофора?

**Красный цвет** очень заметный. Поэтому много дорожных знаков обведены красной каемкой. С красным цветом связано представление об огне, опасности. Он призывает к осторожности. Вот почему красному сигналу поручили останавливать транспорт и пешеходов.

**Желтый цвет** напоминает солнышко. Оно предупреждает: «Внимание! Будь осторожен. Не торопись!»

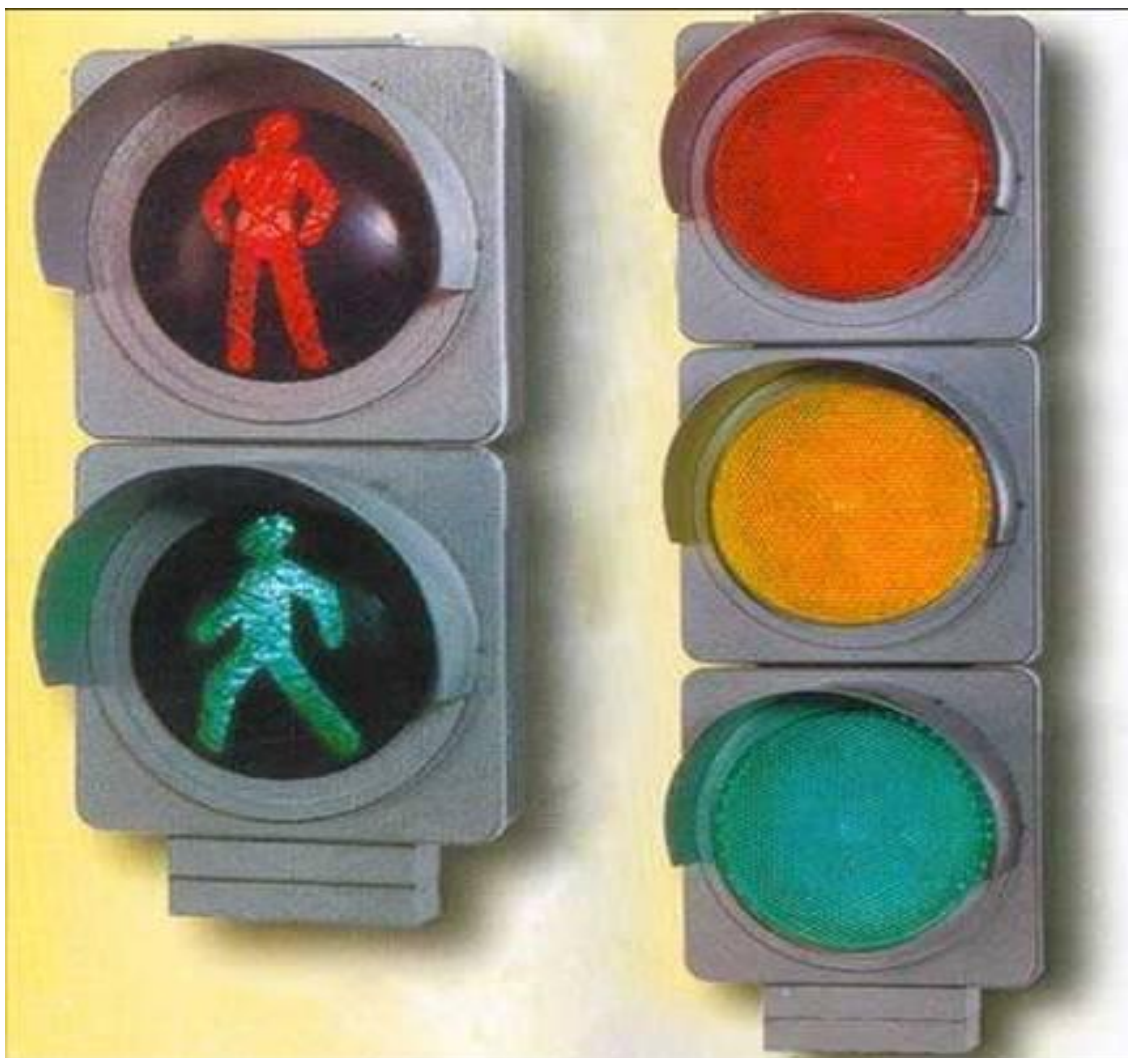
**Зеленый цвет** – это безопасность. Зелень полей, луга, леса. То есть все то, что связано с покоем и отдыхом.



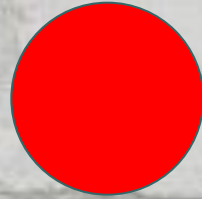
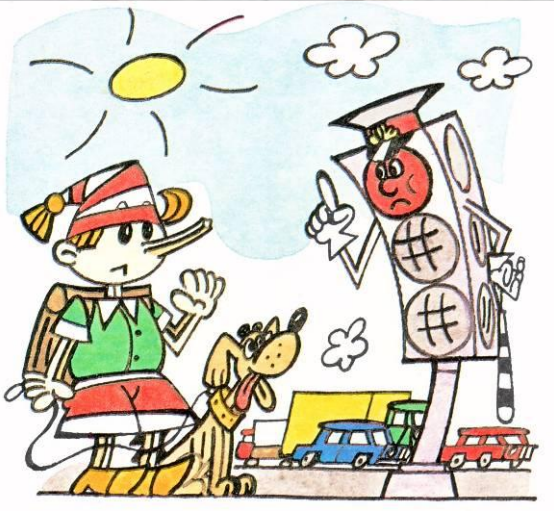
# Виды светофоров

Пешеходный

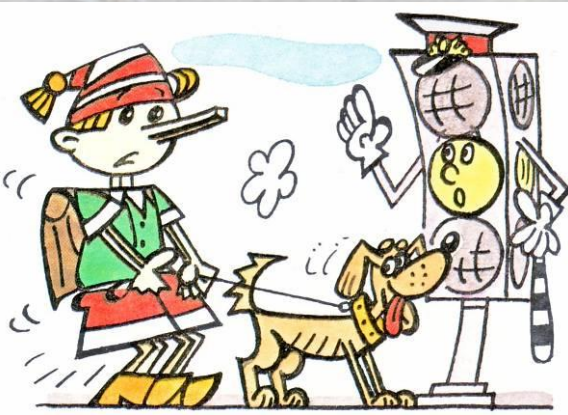
Транспортный



Что означает каждый из сигналов светофора?



С Т О Й

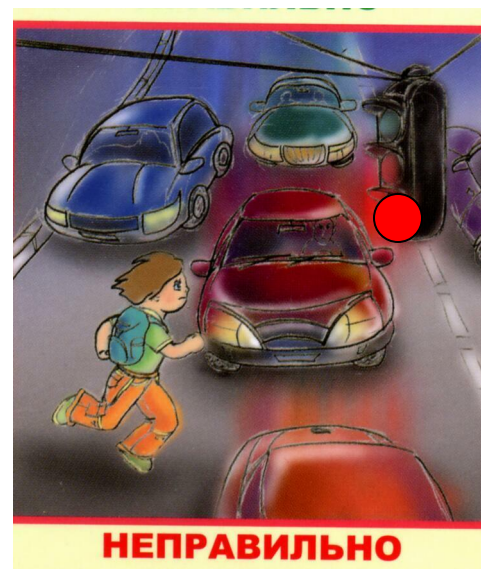
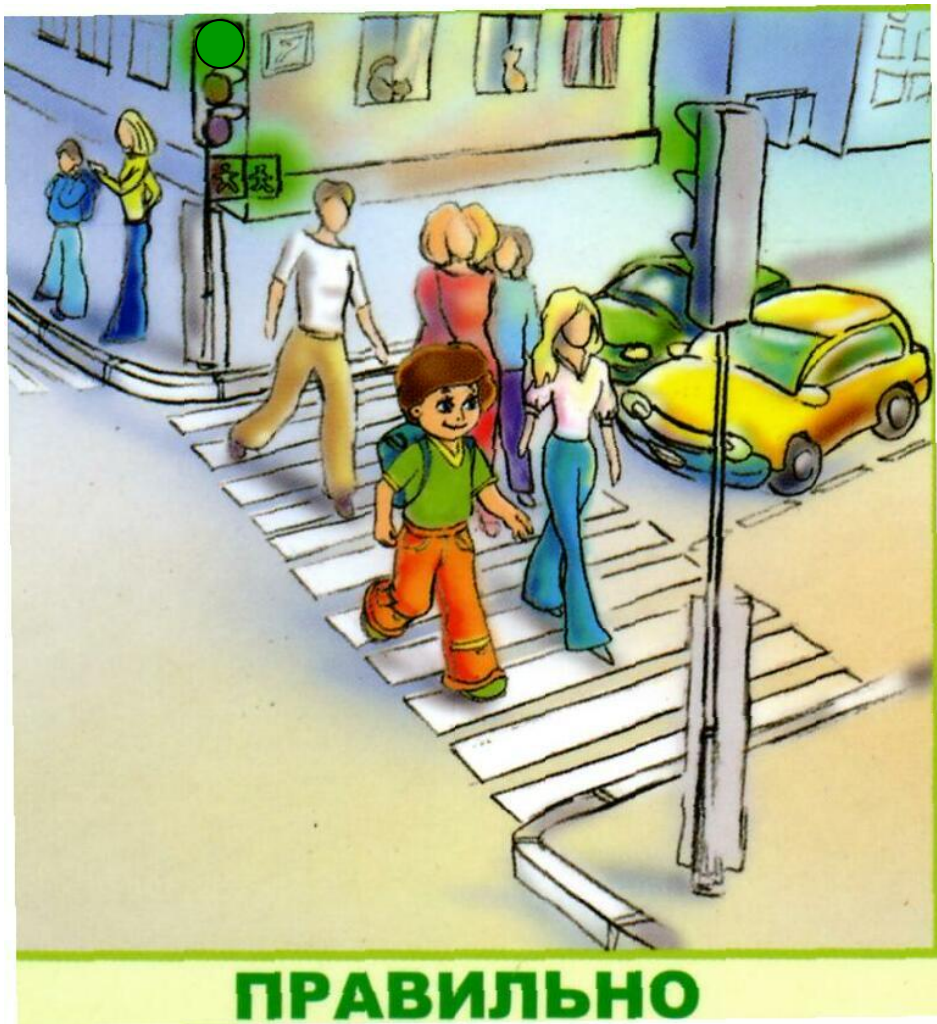


Ж Д И

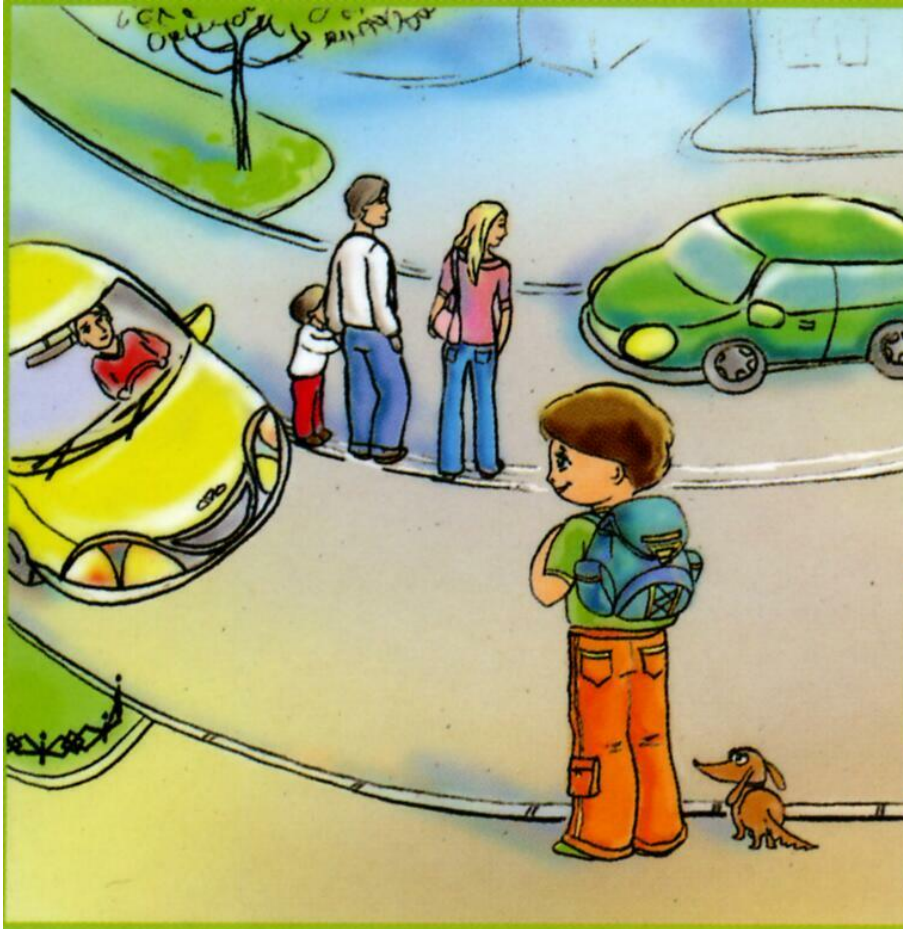


И Д И

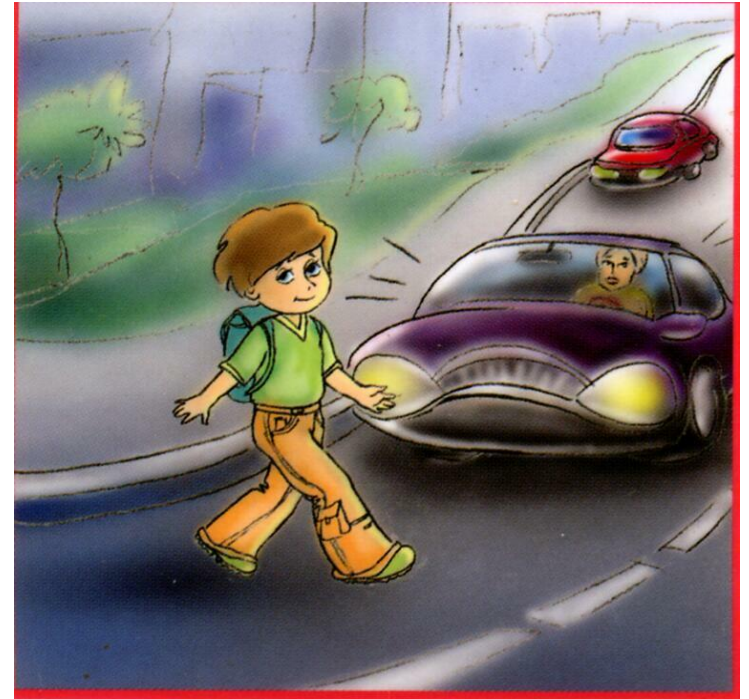
# переходи дорогу только на зелёный сигнал светофора



• начиная переход посмотри налево, потом направо



**ПРАВИЛЬНО**

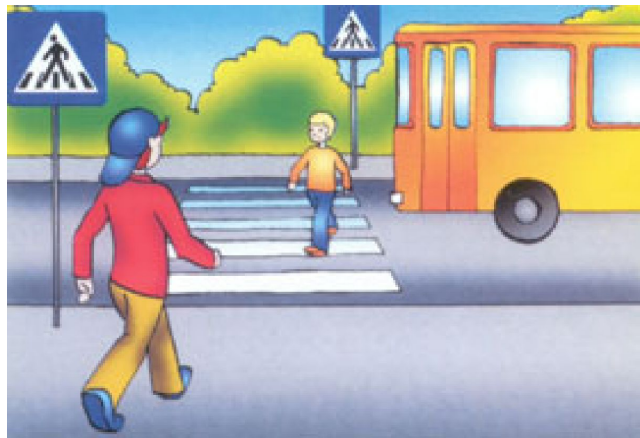


**НЕПРАВИЛЬНО**

● Я по городу иду, я в беду не попаду, потому что твёрдо знаю-правила я выполняю:

**ЧТО ЗА ПРАВИЛА ТАКИЕ?**

Очень, в общем-то, простые: с ними будет жизнь прекрасна, весела и безопасна!





Правила дорожного движения знают все пешеходы и водители.

**Должен знать их и ты.**

# Кто нарушает правила дорожного движения?



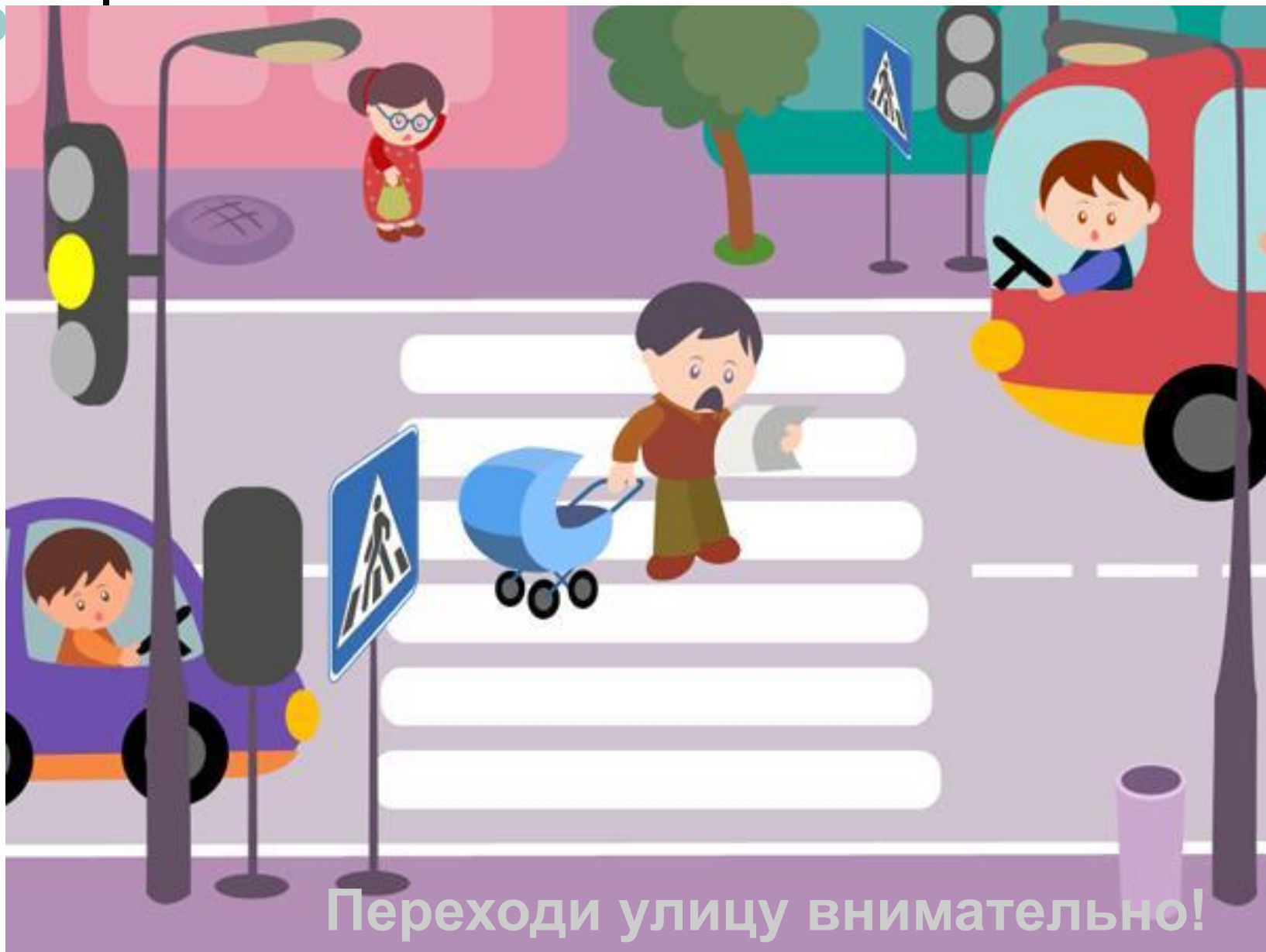
Шагая осторожно,  
За улицей следи –  
И только там, где можно,  
Её переходи!



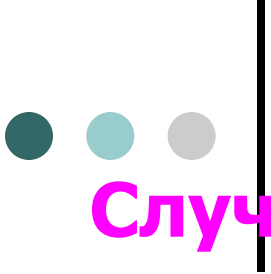
На какой свет Светофора можно переходить  
улицу, а на какой – нельзя?



# Как переходить улицу по пешеходному переходу?



Переходи улицу внимательно!



**Случайных знаков не существует. Все они придуманы для пользы дела. 30 лет назад было всего полсотни знаков. А сегодня их более 200.**

**Дорожные знаки яркие и видны уже издалека.**

**Задача дорожного знака в том и состоит, чтобы своевременно информировать водителя об опасности и условиях движения.**

# Много есть различных знаков, эти знаки нужно знать, чтобы правил на дороге никогда не нарушать.



Движение пешеходов запрещено



Движение на велосипедах запрещено



Велосипедная дорожка



Пешеходная дорожка



## Предупреждающие знаки



Железнодорожный переезд со шлагбаумом



Железнодорожный переезд без шлагбаума



Пешеходный переход



Дети

## Запрещающие знаки



Движение пешеходов запрещено



Движение на велосипедах запрещено



Движение запрещено



Въезд запрещен

## Жилая зона



## Знаки особых предписаний



Место остановки автобуса и (или) троллейбуса



Место остановки трамвая



Место стоянки легковых такси

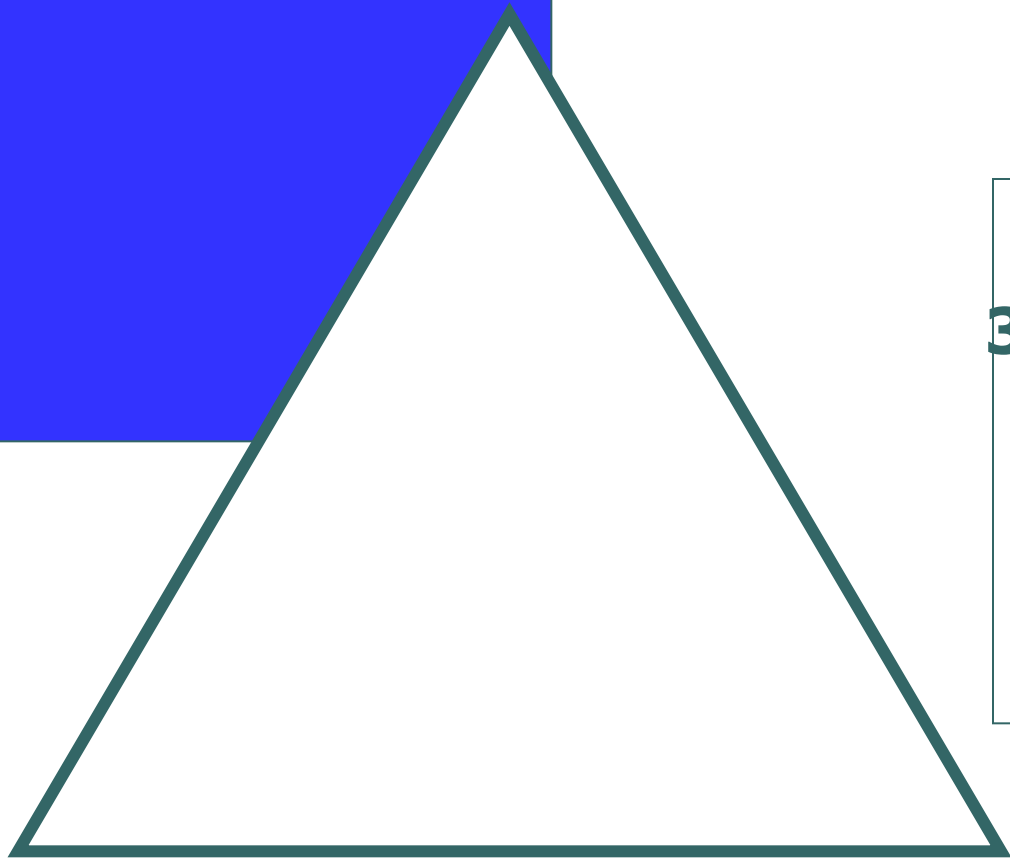


Место стоянки



Тупик





# Пешеходный переход



Получился знак



## Авария – это беда.

От нас с вами тоже зависит, произойдет на дороге авария или нет. Все мы – и водители, и пешеходы – участники дорожного движения. И поэтому должны соблюдать правила, действующие на дороге.





Очень важная наука –  
Правила движения,  
И должны их соблюдать  
Все без исключения!

**Знание правил дорожного движения – это показатель культуры человека.**

**Будьте  
дисциплинированы на  
улице!**

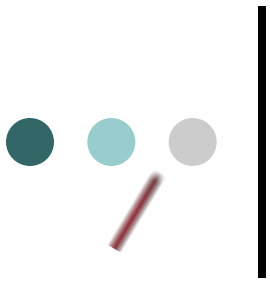
**Желаю вам безопасных  
дорог!**



Звенит, заливаясь,  
весёлый звонок.

Как жаль, что так быстро  
закончен урок...





*Спасибо за внимание!*

