

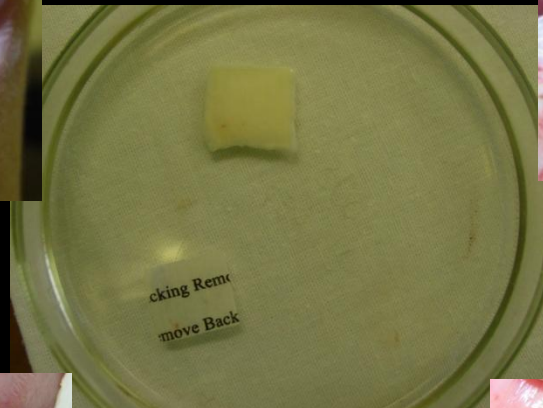


Отслаивание лоскута в области 33-43 зубов и пересадка  
свободного лоскута, взятого с неба



Через 1,5 месяца

# Заккрытие рецессии десны в области 11-14 зубов с помощью материала AlloDerm



Состояние тканей пародонта на следующий день  
после операции

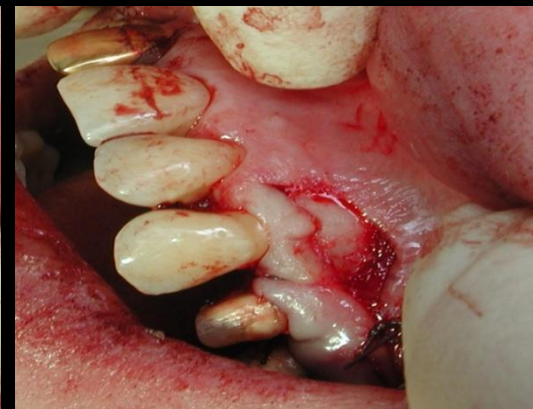
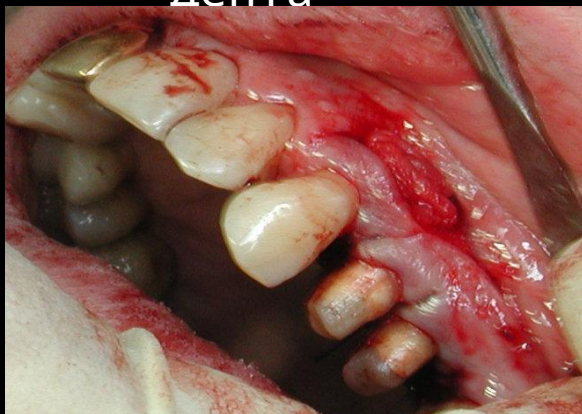




# Заккрытие десневой рецессии в области 12,13,14 зубов верхней челюсти



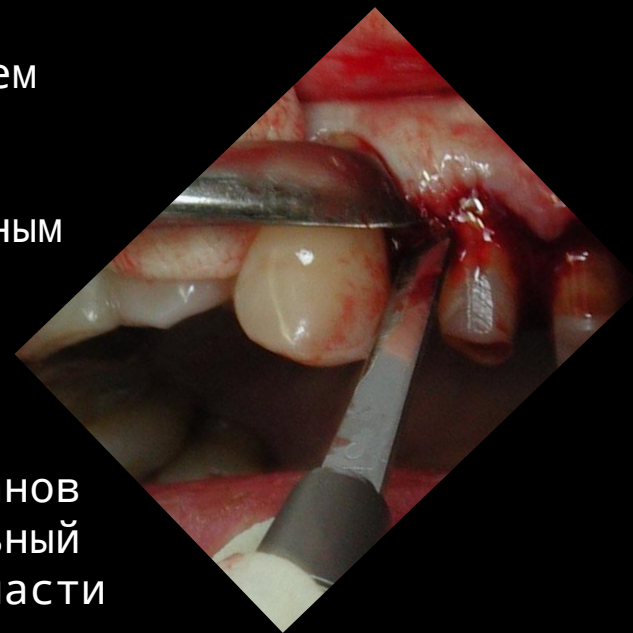
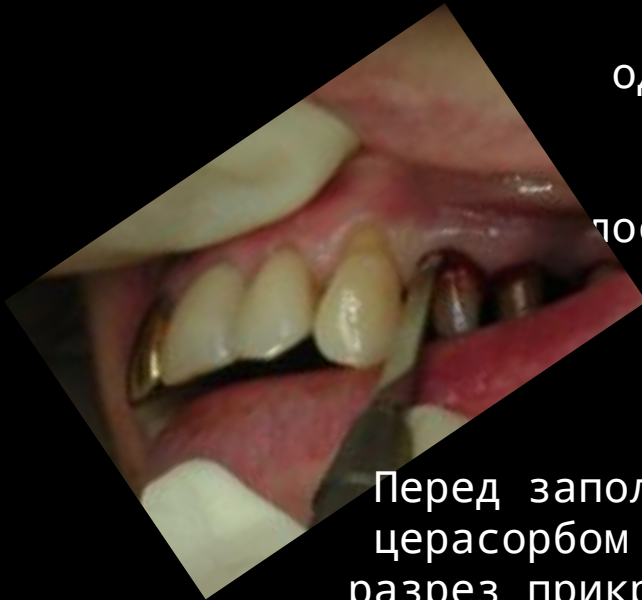
Закрытие рецессии перемещенным лоскутом, на дефект мягких тканей уложена фибриновая мембрана, сверху – пленка Диплен Дента



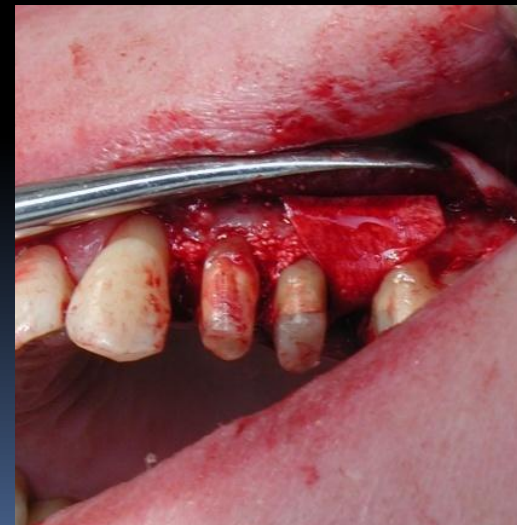
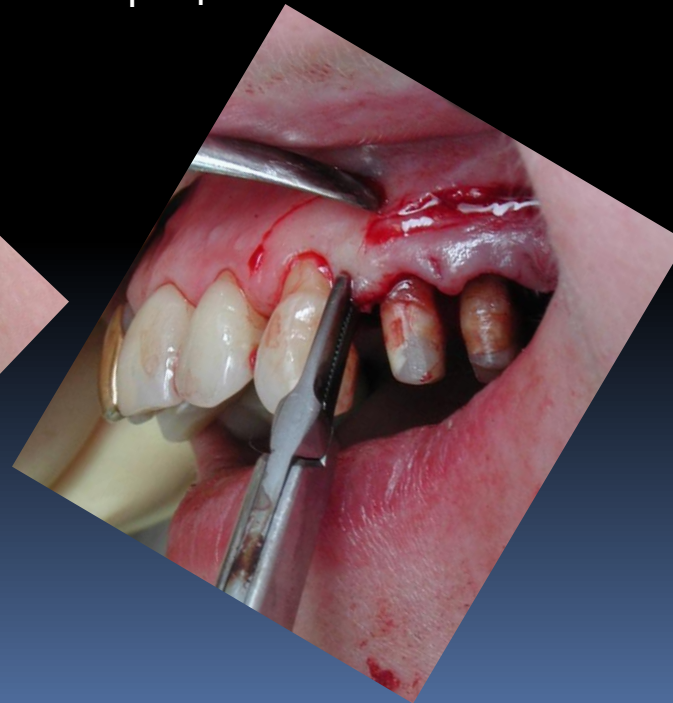
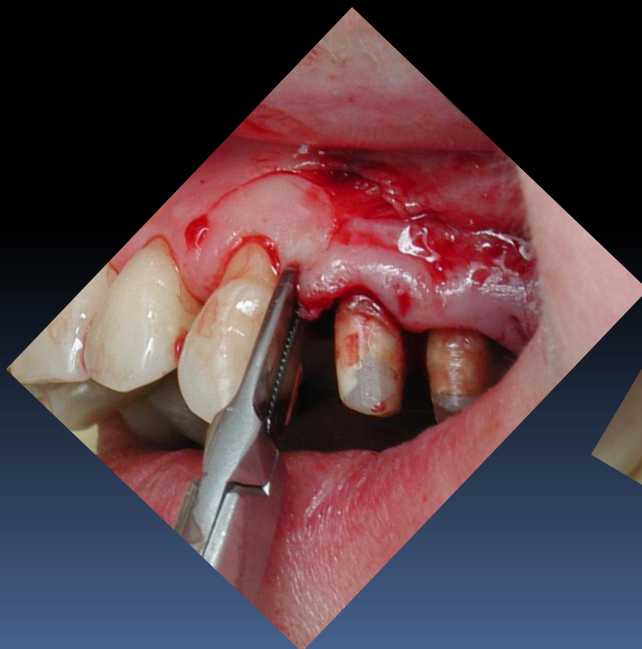
через 1 сутки



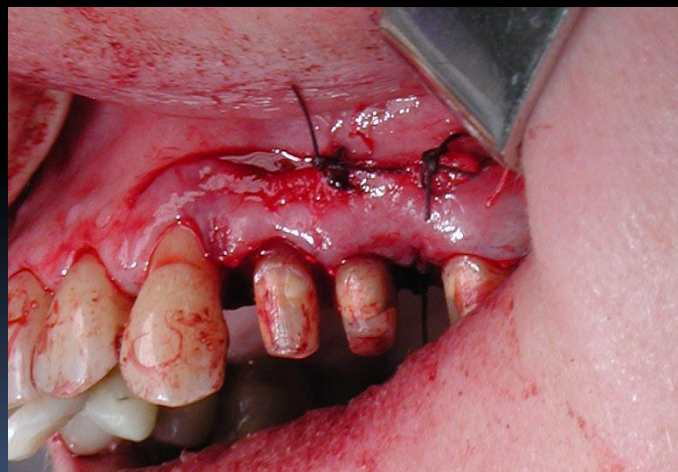
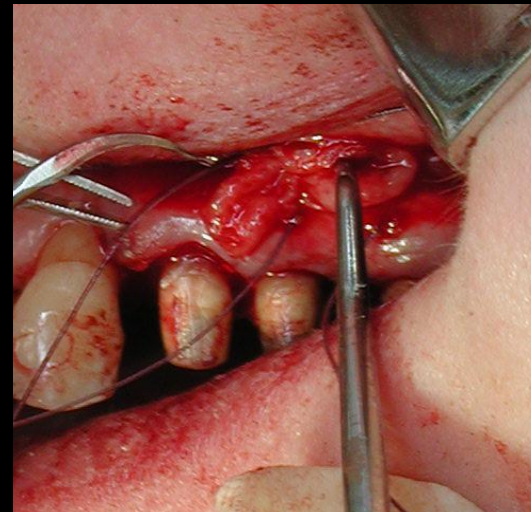
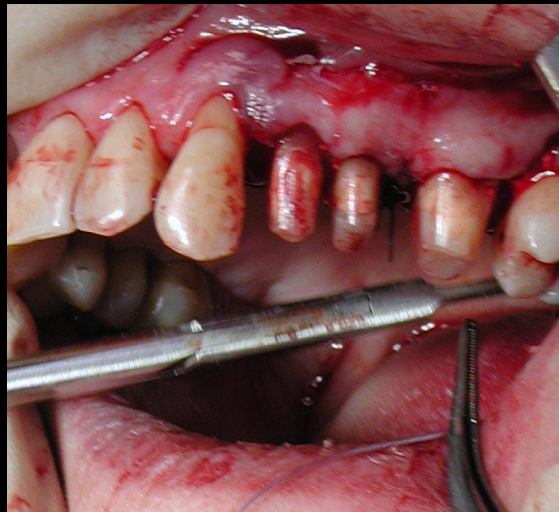
Лоскутная операция с  
одновременным закрытием  
рецессии (II класс)  
коронарно-смещенным  
лоскутом и тромбоцитарным  
гелем



Перед заполнением костных карманов  
церасорбом проводится полуовальный  
разрез прикрепленной десны в области  
рецессии



# Наложение швов

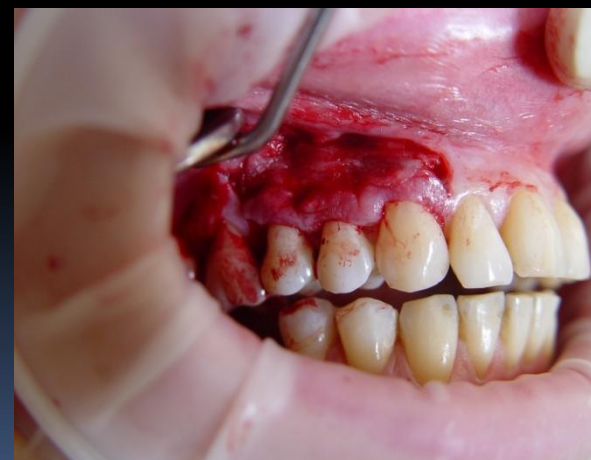
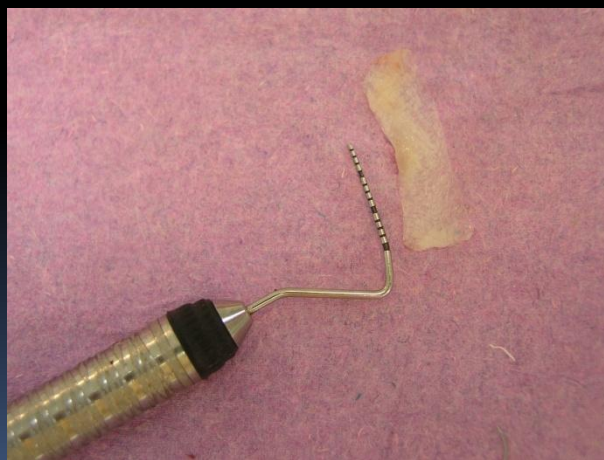




Разрез на уровне прикрепленной десны, отслаивание лоскута до десневого края и закрытие рецессии



Изготовление тромбоцитарного геля методом центрифугирования для фибриновой мембраны

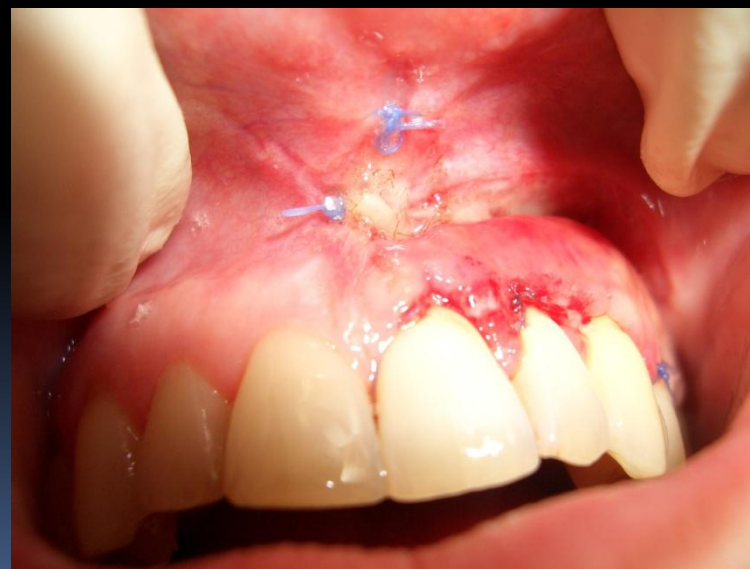




# Раккрытие рецессии коронарно-перемещенным лоскутом тромбоцитарным гелем

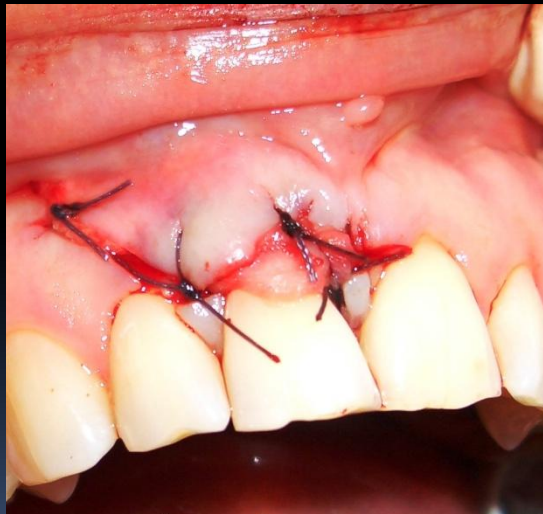
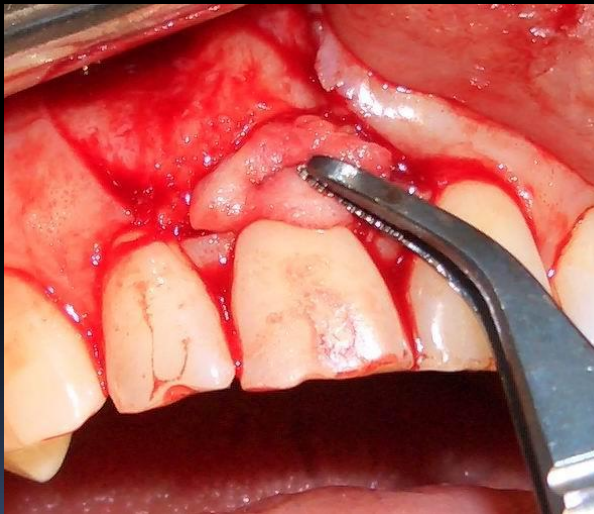
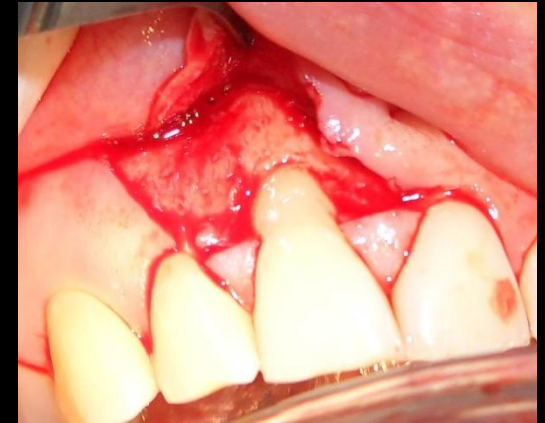
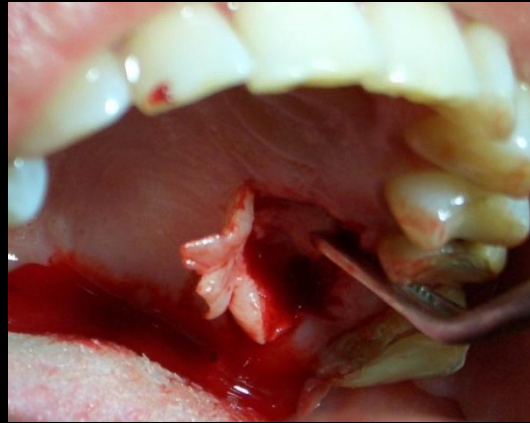


# Закрытие рецессии с одновременной френулоп- и вестибулопластикой





# Закрытие рецессии коронарно-перемещенным лоскутом с использованием свободного соединительнотканного лоскута





# Закрытие генерализованной рецессии с помощью коронарно-перемещенного лоскута и вестибулопластики

