



Центр универсальных программ

Типенко Н.Г.

**Что происходит с заработной платой учителей.
Зависит ли рост заработной платы от модели оплаты
труда.**

**13 марта
Москва**

*Тел. (495) 585-65-02

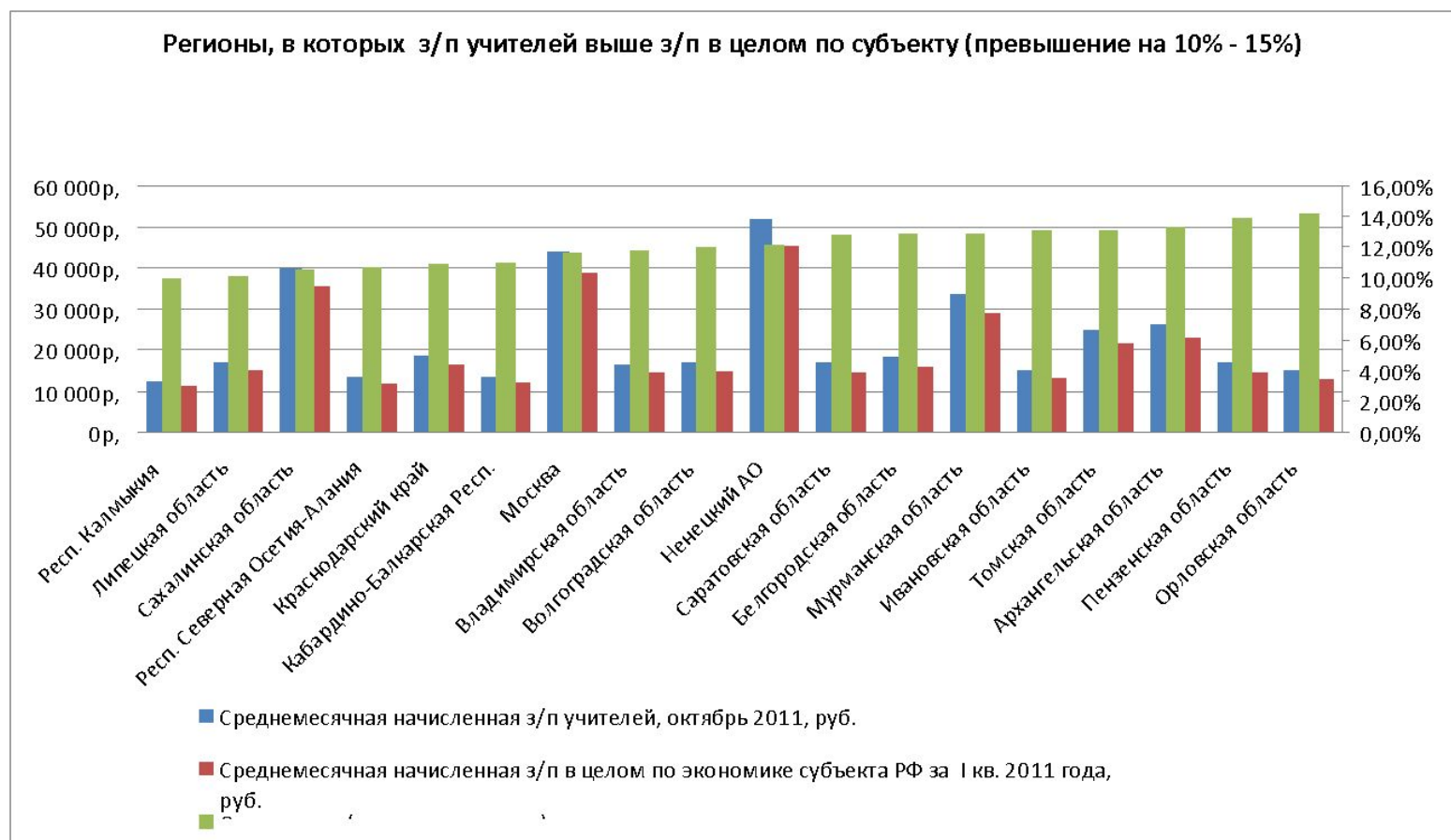
Эл.почта: cmprog@cmprog.org

[http:// www.cmprog.org](http://www.cmprog.org)

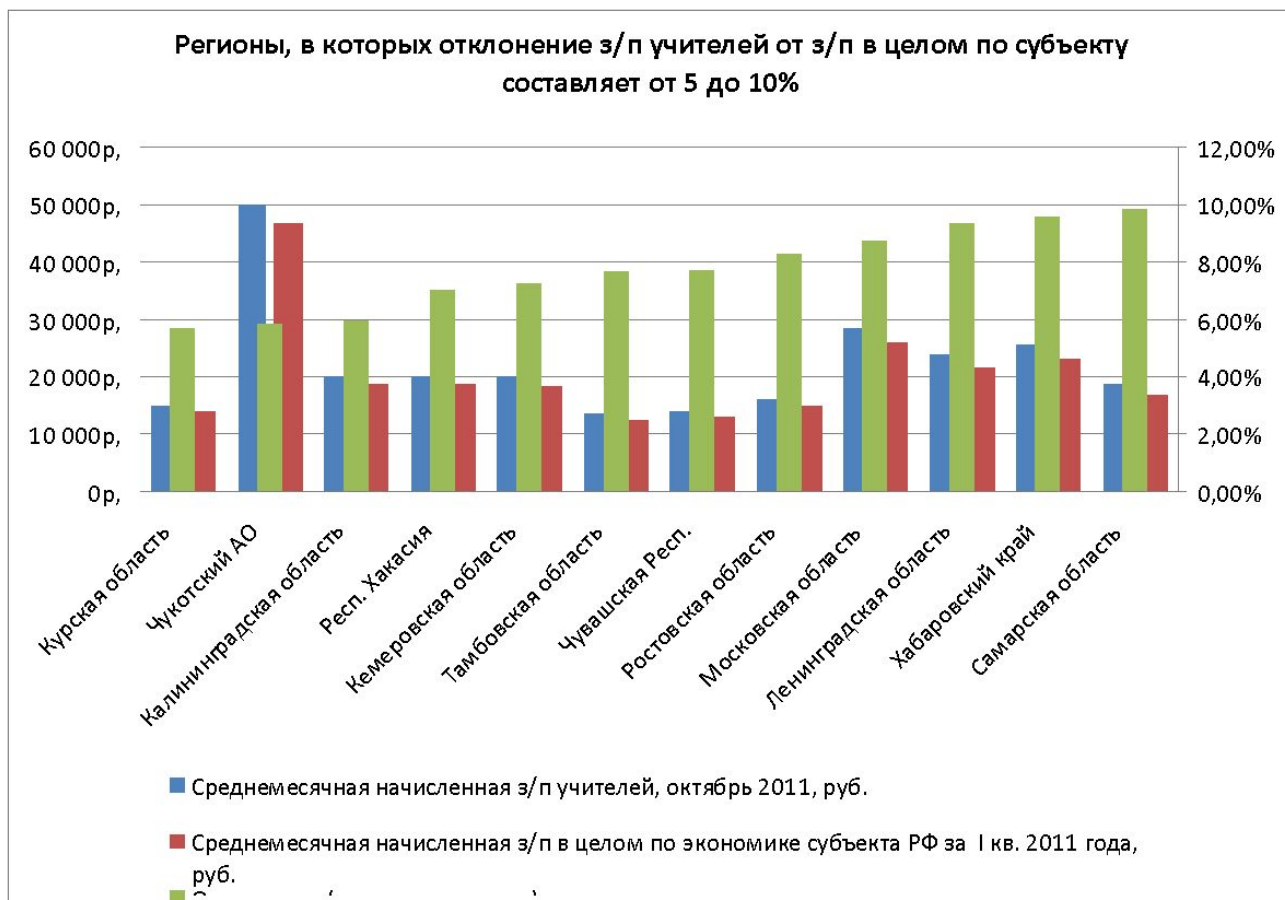
Регионы, в которых зарплата учителей в октябре 2011г.превысила среднюю по экономике за 1кв.2011г.

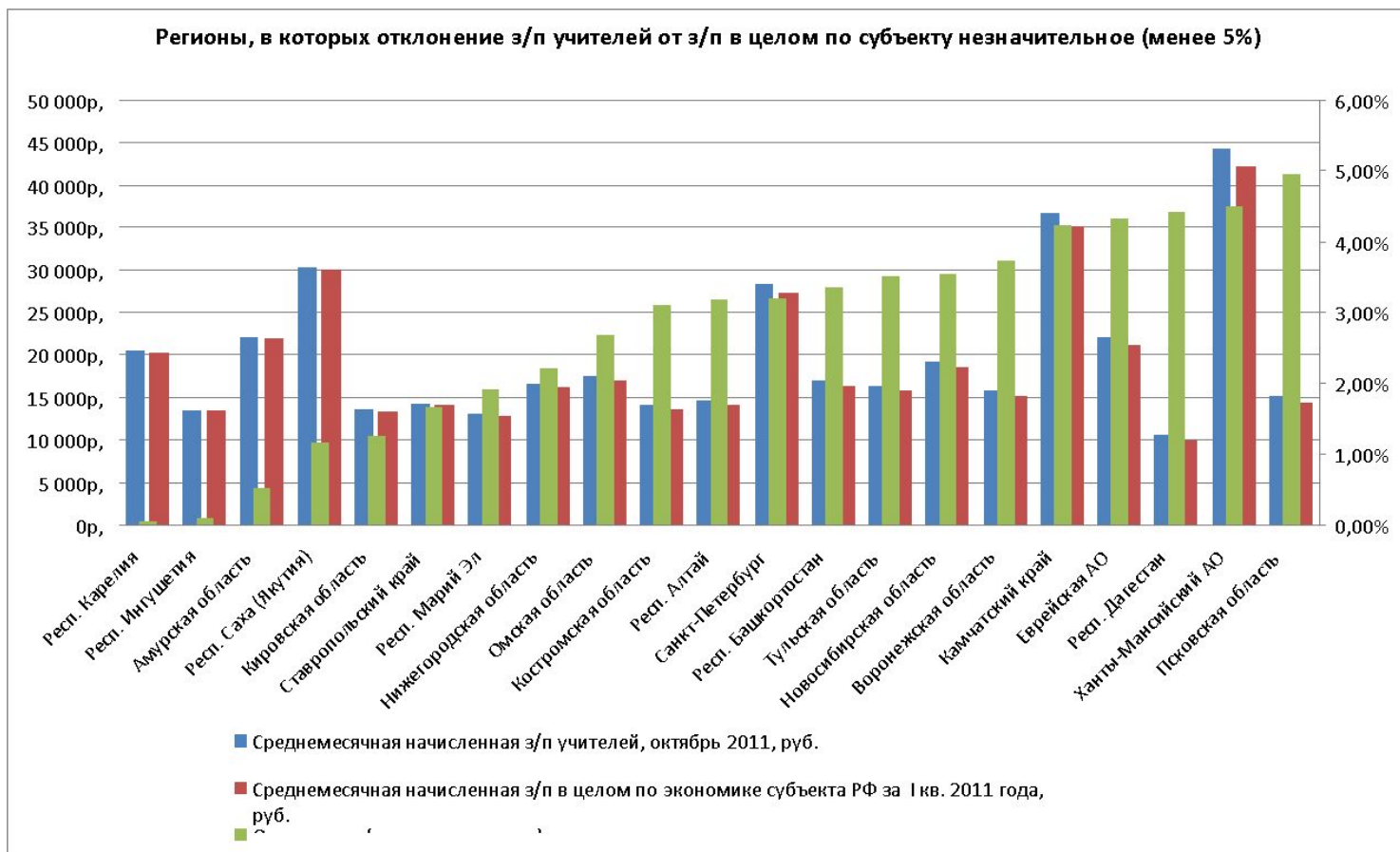


Регионы, в которых зарплата учителей в октябре 2011г.превысила среднюю по экономике за 1кв.2011г.

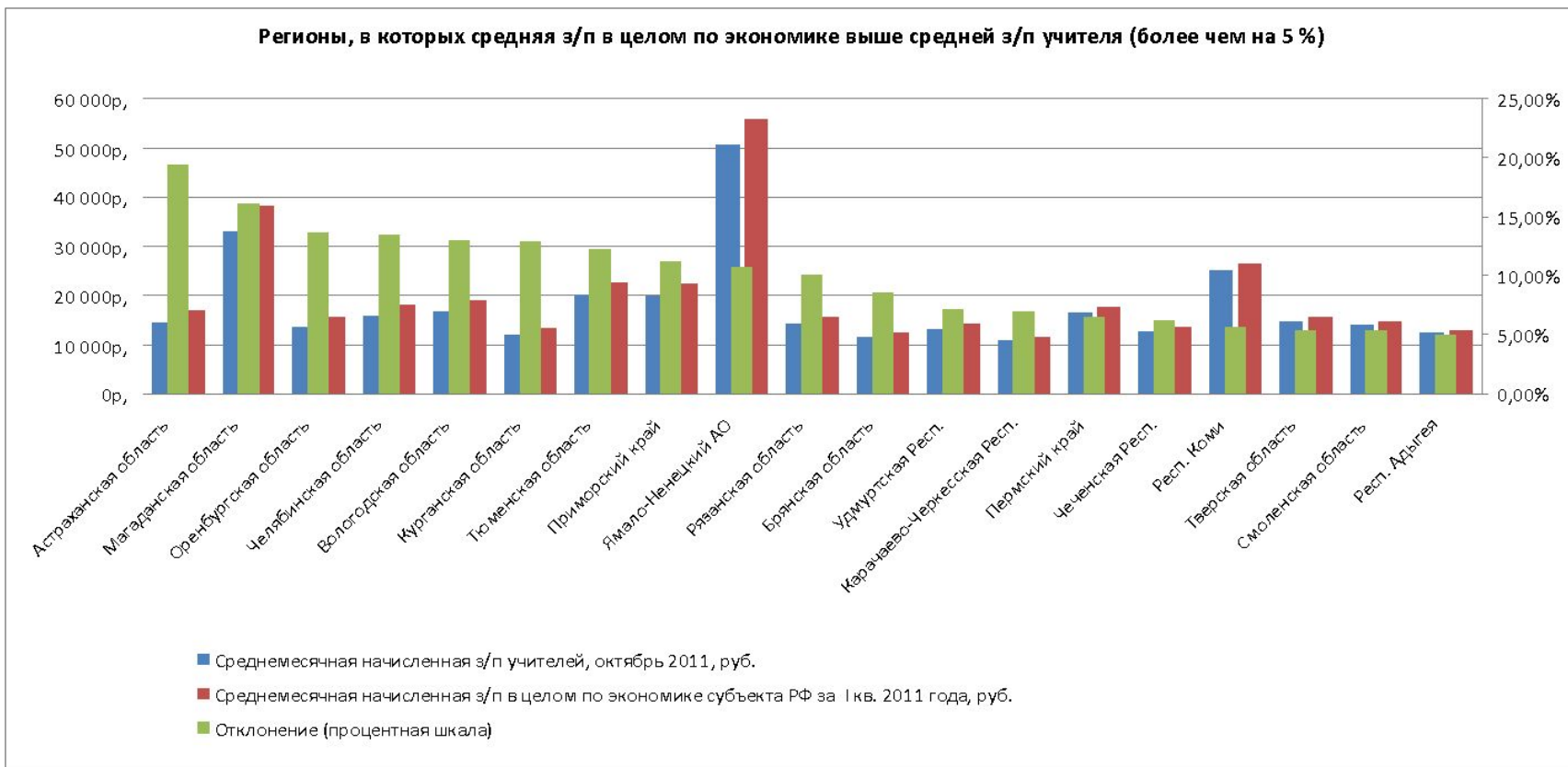


Регионы, в которых зарплата учителей в октябре 2011г.превысила среднюю по экономике за 1кв.2011г.

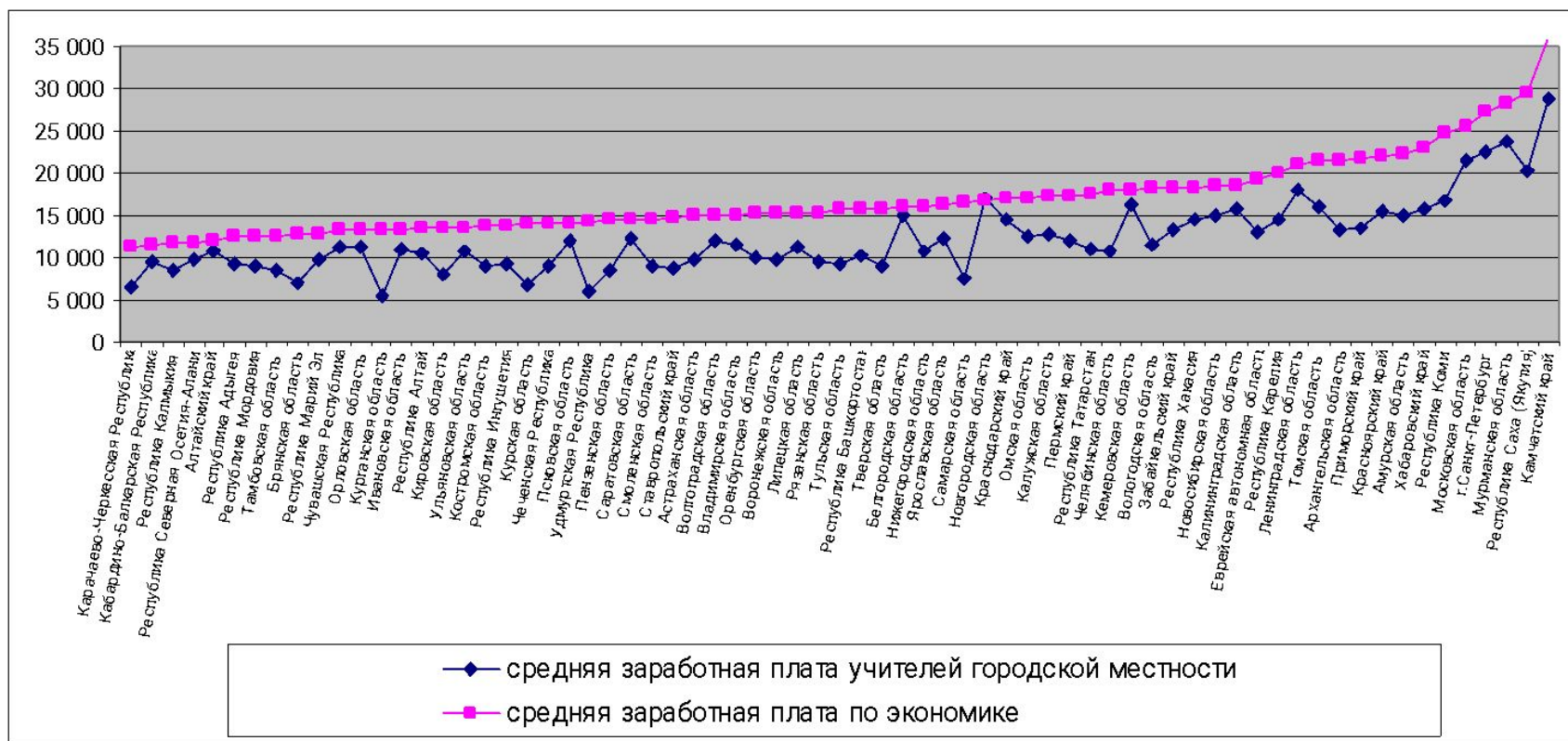




Регионы, в которых зарплата учителей в октябре 2011г. ниже средней по экономике за 1 кв.2011г.

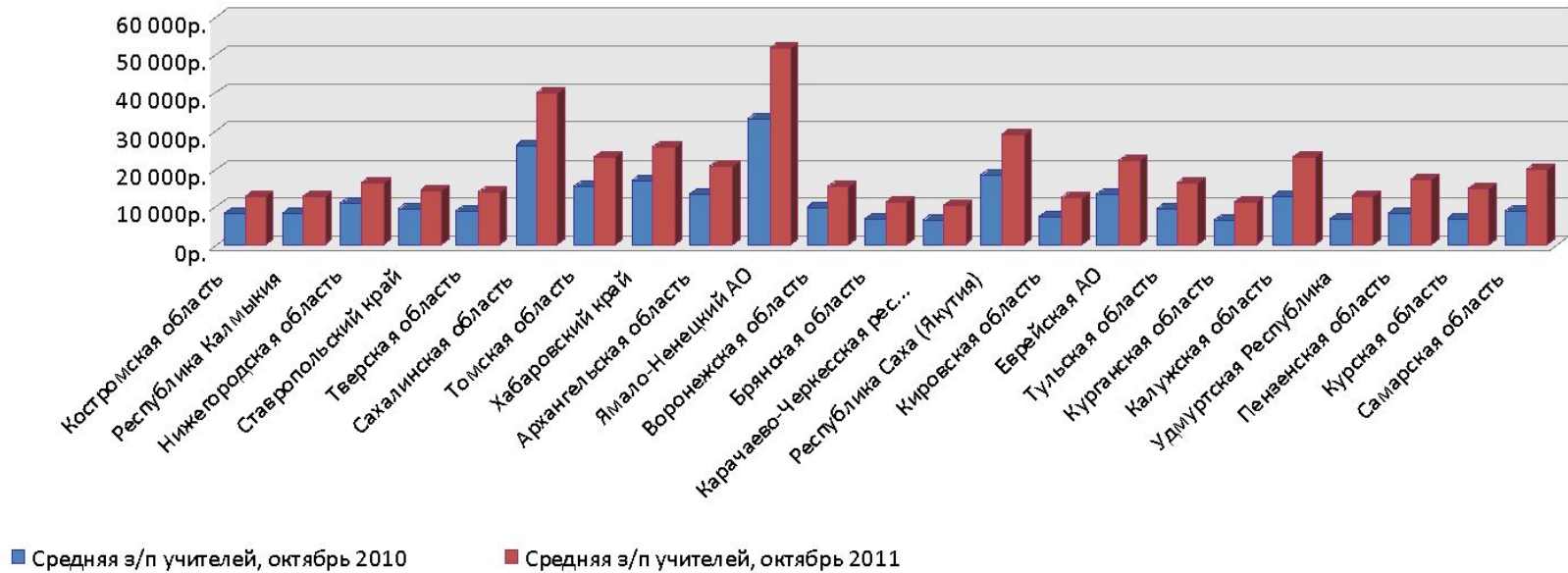


Средняя заработная плата учителей и средняя заработная плата по экономике на 01.10.2010 г., руб.



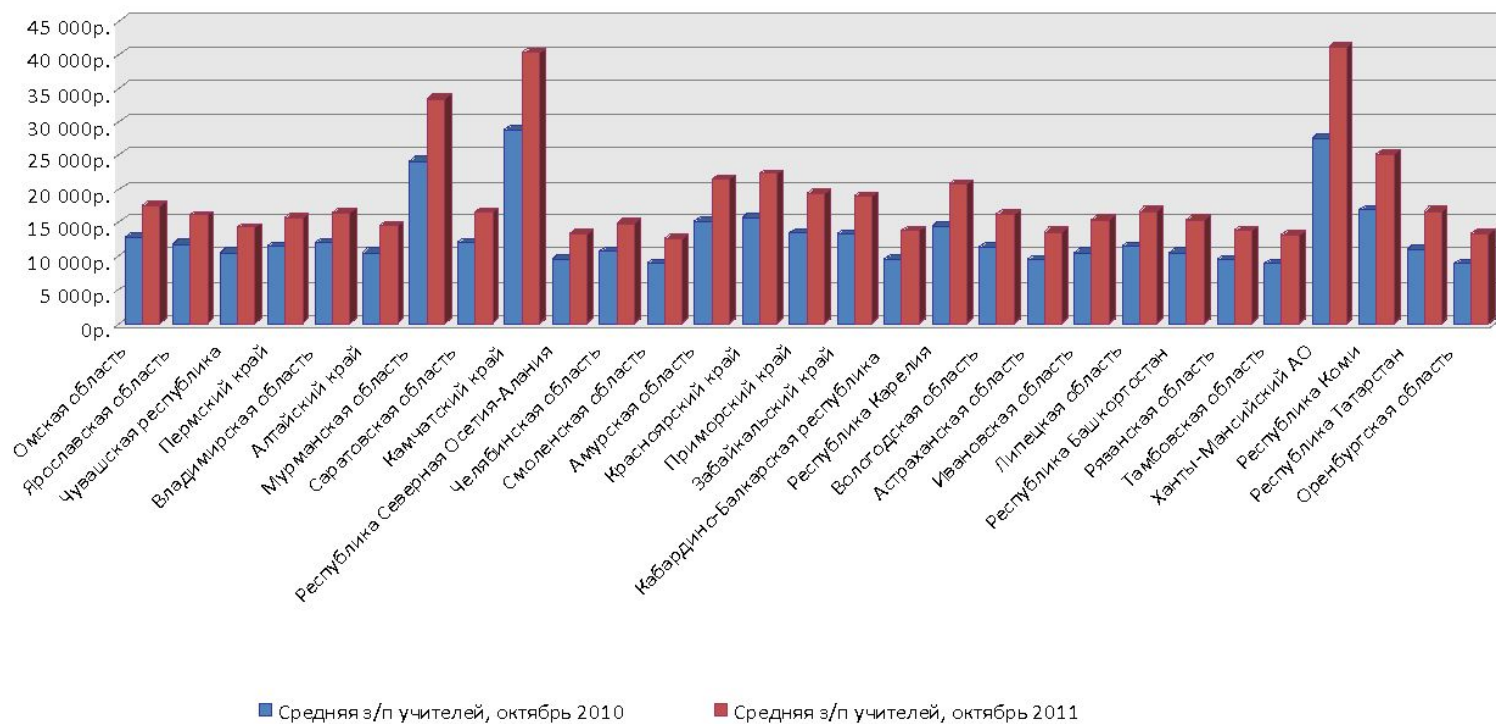
Прирост заработной платы учителей с октября 2010г.по октябрь 2011г. ,более 50%

Субъекты РФ с высоким уровнем темпа прироста заработной платы учителей (от 50%)

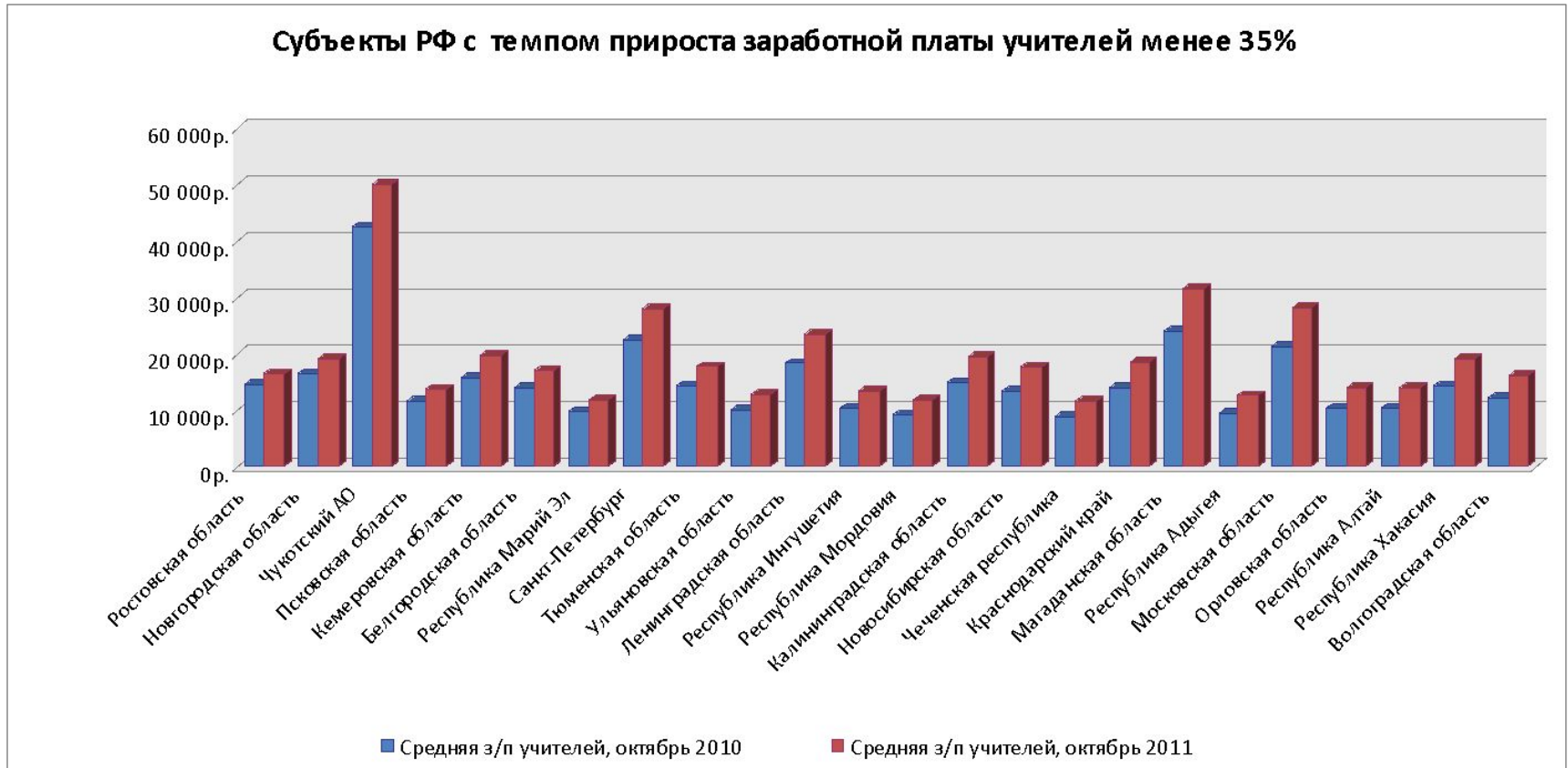


Прирост заработной платы учителей с октября 2010г.по октябрь 2011г. , от 35% до 50%

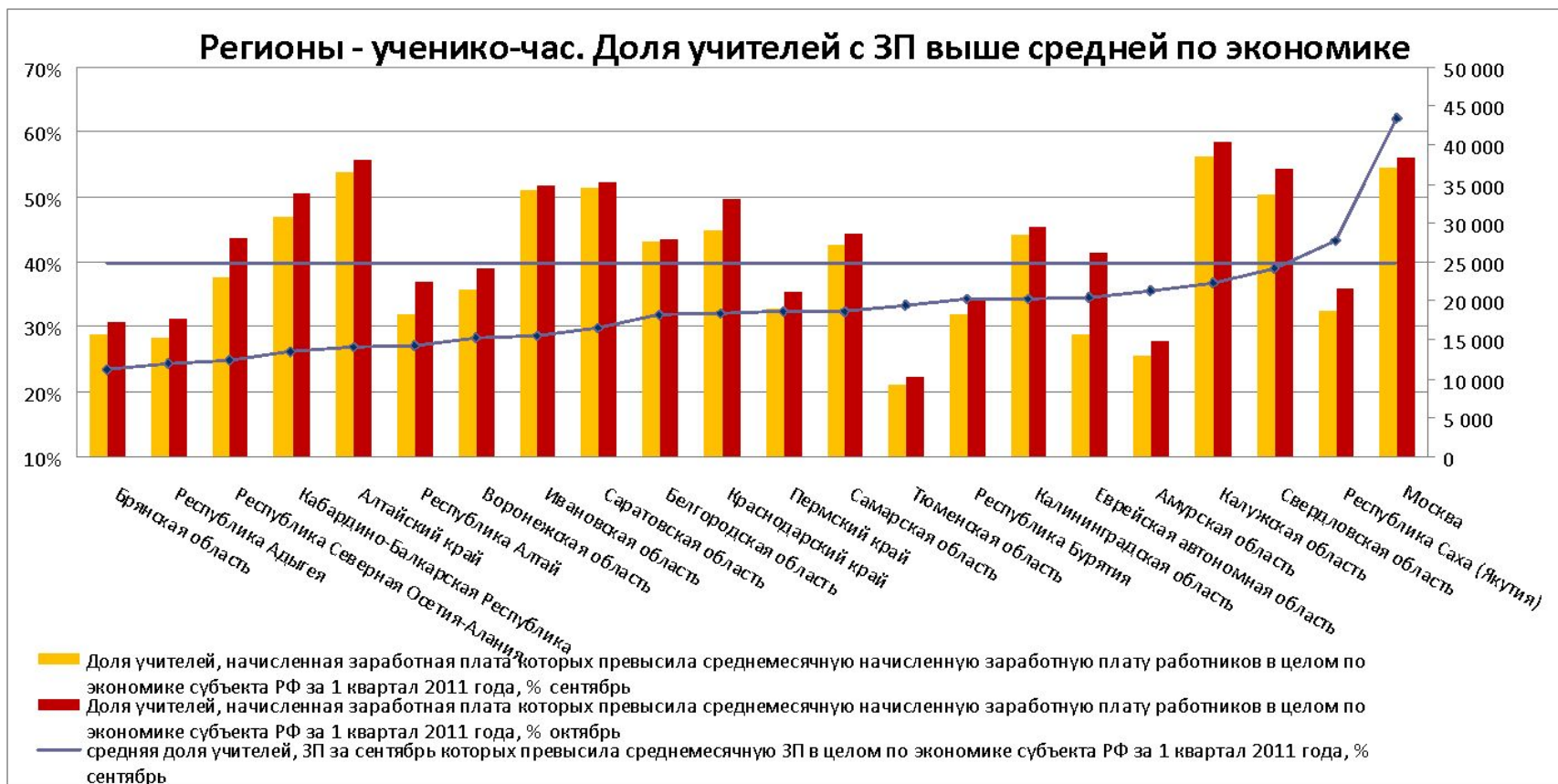
Субъекты РФ со средним уровнем темпа прироста заработной платы учителей (от 35% до 50%)



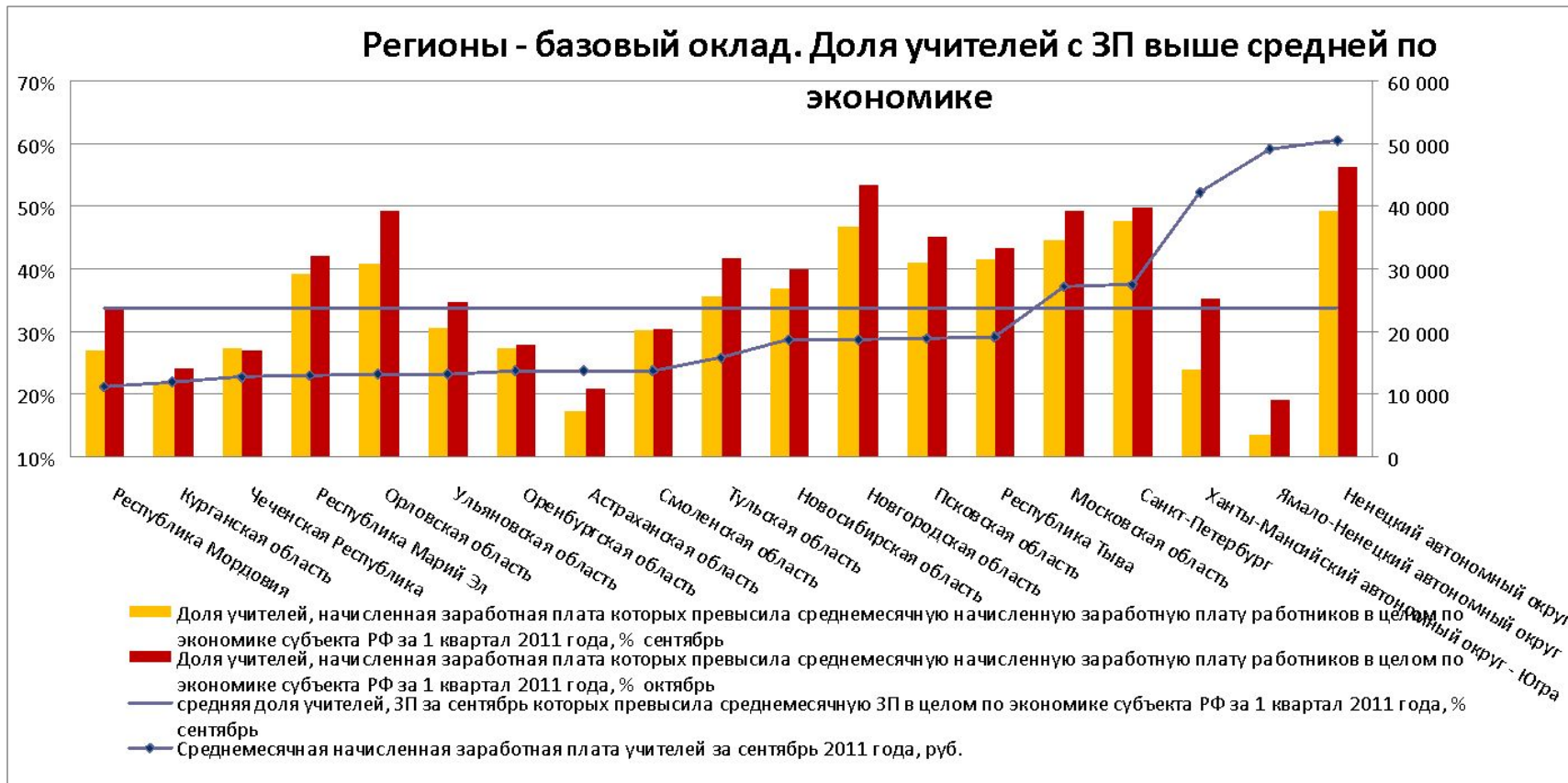
Прирост заработной платы учителей с октября 2010г.по октябрь 2011г., менее 35%



Доля учителей с заработной платой выше средней по экономике



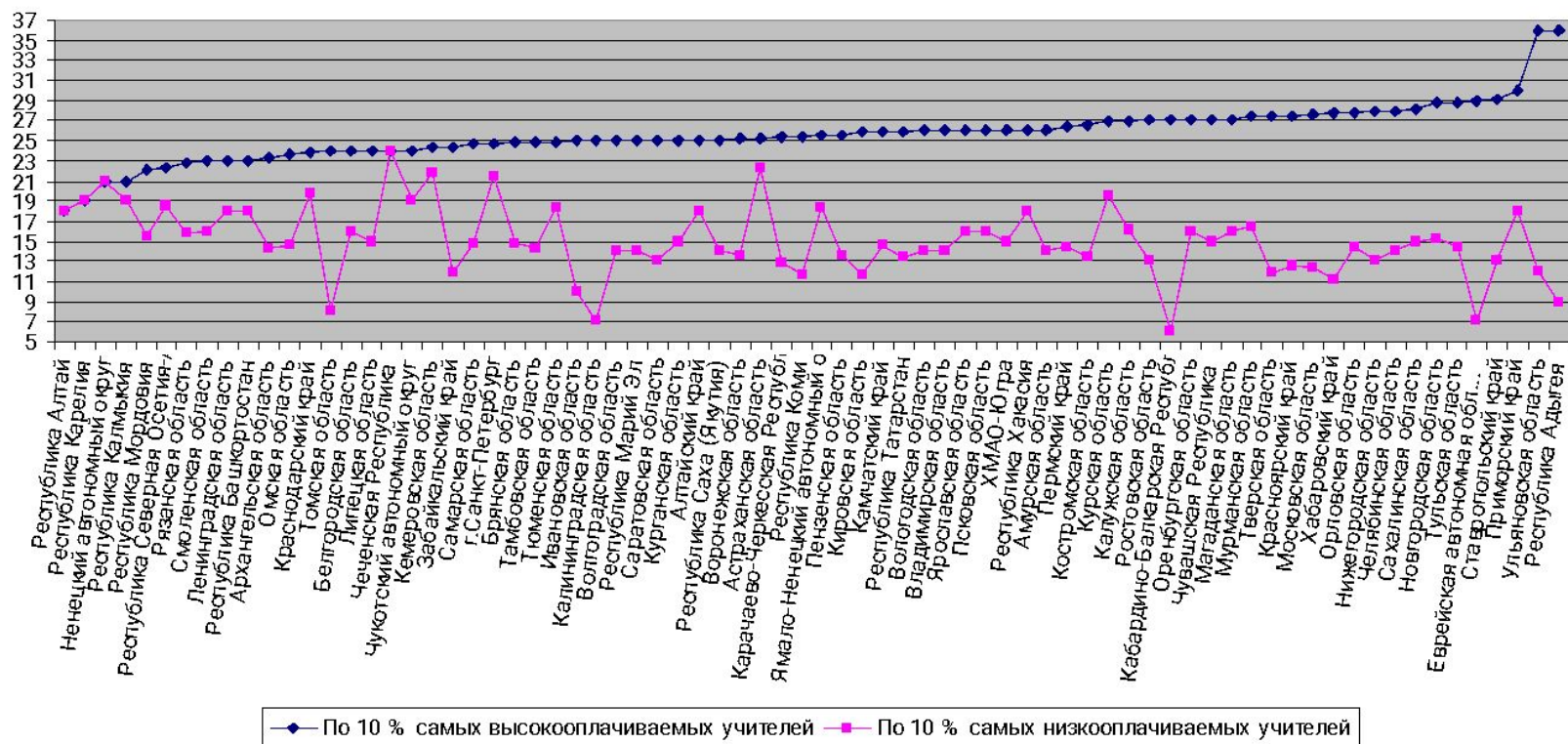
Доля учителей с заработной платой выше средней по экономике



Нагрузка на ставку (сентябрь, октябрь 2011 г.) в зависимости от модели НСОТ

		Средняя нагрузка учителя по основной должности на ставку, сентябрь	Средняя нагрузка учителя по основной должности на ставку, октябрь	Средняя нагрузка учителя с учетом внутреннего совместительства, ставка сентябрь	Средняя нагрузка учителя с учетом внутреннего совместительства, ставка октябрь
все	среднее	1.21	1.21	1.34	1.34
базовый оклад	среднее	1.20	1.21	1.35	1.35
ПКГ	среднее	1.22	1.22	1.37	1.37
ученико-час	среднее	1.19	1.19	1.28	1.30
все	максимум	1.67	1.62	2.58	2.29
базовый оклад	максимум	1.38	1.38	1.49	1.49
ПКГ	максимум	1.62	2.58	2.29	2.29
ученико-час	максимум	1.37	1.37	1.58	1.59

Средняя учебная (урочная) нагрузка учителей по 10 % самых высокооплачиваемых учителей и 10 % самых низкооплачиваемых учителей (на 1.10.2010 г.)



Регионы с межмуниципальной дифференциацией заработной платы учителей выше 15% (октябрь 2011г.)

Оренбургская область	15.14%	Тюменская область	19.19%
Самарская область	15.49%	Калужская область	19.92%
Забайкальский край	15.79%	Республика Коми	20.11%
Хабаровский край	16.05%	Ненецкий АО	20.36%
Пензенская область	16.47%	Приморский край	20.41%
Иркутская область	16.48%	Свердловская область	20.49%
Мурманская область	17.47%	Томская область	21.16%
Камчатский край	17.52%	Республика Бурятия	21.89%
Республика Дагестан	18.14%	Сахалинская область	23.48%
Рязанская область	18.20%	Красноярский край	24.93%
Челябинская область	19.06%	Костромская область	25.17%
Республика Тыва	19.07%	Амурская область	40.24%

Повышение ФОТ учителей в субъектах РФ планировалось провести по следующим схемам(из справки ЦС профсоюзов):

- за счет повышения ставок з/п (окладов) – в 44 субъектах РФ;
- за счет увеличения ставок з/п (окладов) и увеличения стимулирующих выплат (в пропорции преимущественно 70 % : 30 %) – в 20 субъектах РФ.
- только за счет увеличения стимулирующих выплат – в 18 субъектах РФ.

Контактная информация

- Тел.: (495) 585-65-02
- E-mail: tipenko@cmprog.org
- Internet: <http://www.cmprog.org>