

Антиалкогольная пропаганда.



Подготовил Кичигин Максим 10В

Влияние алкоголя на здоровье
человека.

АЛКОГОЛЬ.



Это протоплазматический яд, в первую очередь губительно влияющий на эндокринную, нервную, сердечно-сосудистую, пищеварительную и половую систему. Даже при единичных дозах может принести серьезный вред организму. Постоянное употребление может привести к серьезным заболеваниям, приводящим к смерти.

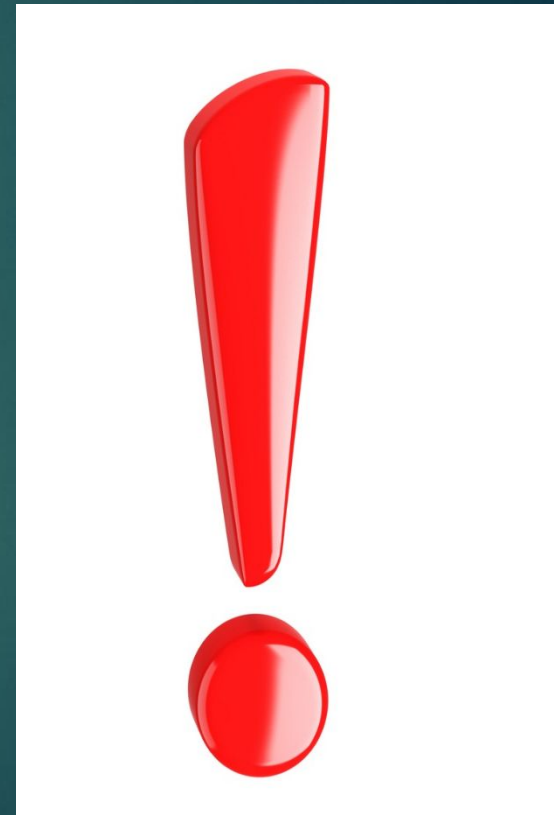
Самый страшный наркотик

- ⦿ Алкоголь влияет на организм в 4-5 раз сильнее, чем никотин, и в 2 раза сильнее, чем сами наркотические средства. Но в отличие от них, опьянение возникает только при больших дозах.



Биохимический механизм воздействия на организм.

- Нарушение в обмене веществ и в энергетическом балансе приводят к изменениям контрольно-регулярной функции нервных клеток.
- Около 85% алкоголя, попавшего в организм, разрушается в печени, частично окисляясь до уксусной кислоты.
- При систематическом употреблении алкоголя снижается устойчивость организма инфекциям и влиянию отравляющих веществ.
- Под влиянием алкоголя некоторые лекарства начинают проявлять совершенно неожиданные свойства: лечение не дает положительного эффекта, а состояние ухудшается.



Степени отравления алкоголем

- Из-за паралича мозговых центров у человека наблюдаются легкое психическое возбуждение и повышенная двигательная активность.
- Наблюдается сильное психомоторное возбуждение, нарушение координации движений и начальная фаза помрачения сознания.
- Человек находится без сознания, но рефлексy у него сохраняются и все еще в нормальном состоянии находится дыхательная и сердечно-сосудистая системы.
- Человек сильно бледнеет в связи с резким падением артериального давления и ослаблением дыхания, он впадает в кому, и это может закончиться смертью.

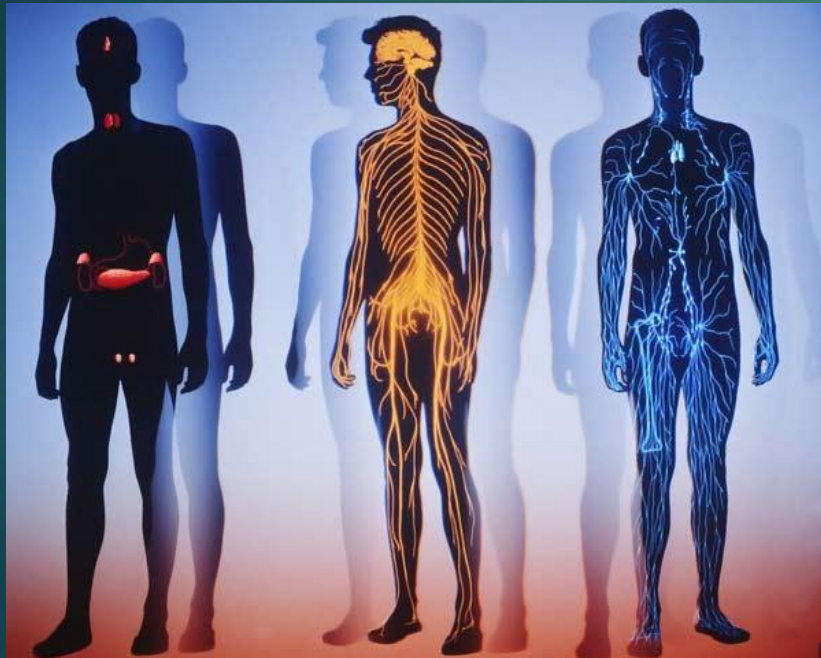


Влияние алкоголя на подростковый организм.

- ◉ Во время формирования организма, отравляющая деятельность алкоголя возрастает на 40%.
- ◉ Несмотря на это Россия лидирует в мире по подростковому алкоголизму.



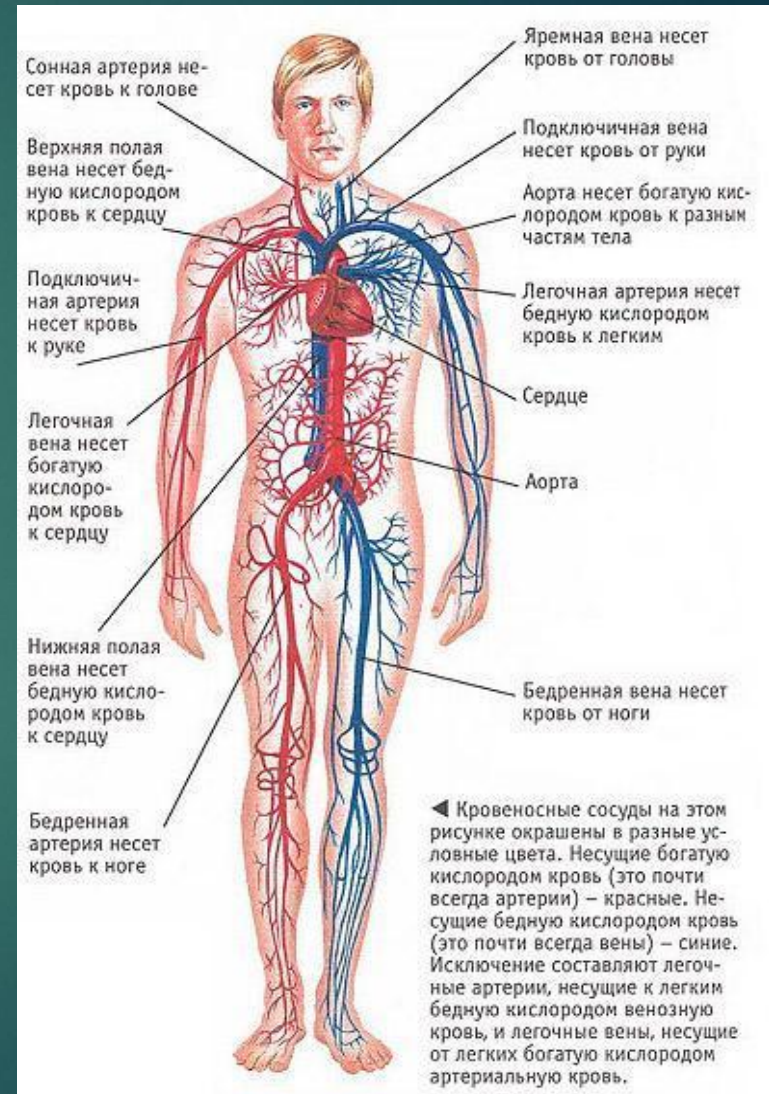
Системы организма, на которые влияет алкоголь.



- ▶ Сердечно-сосудистая
- ▶ Эндокринная
- ▶ Нервная
- ▶ Половая
- ▶ Пищеварительная

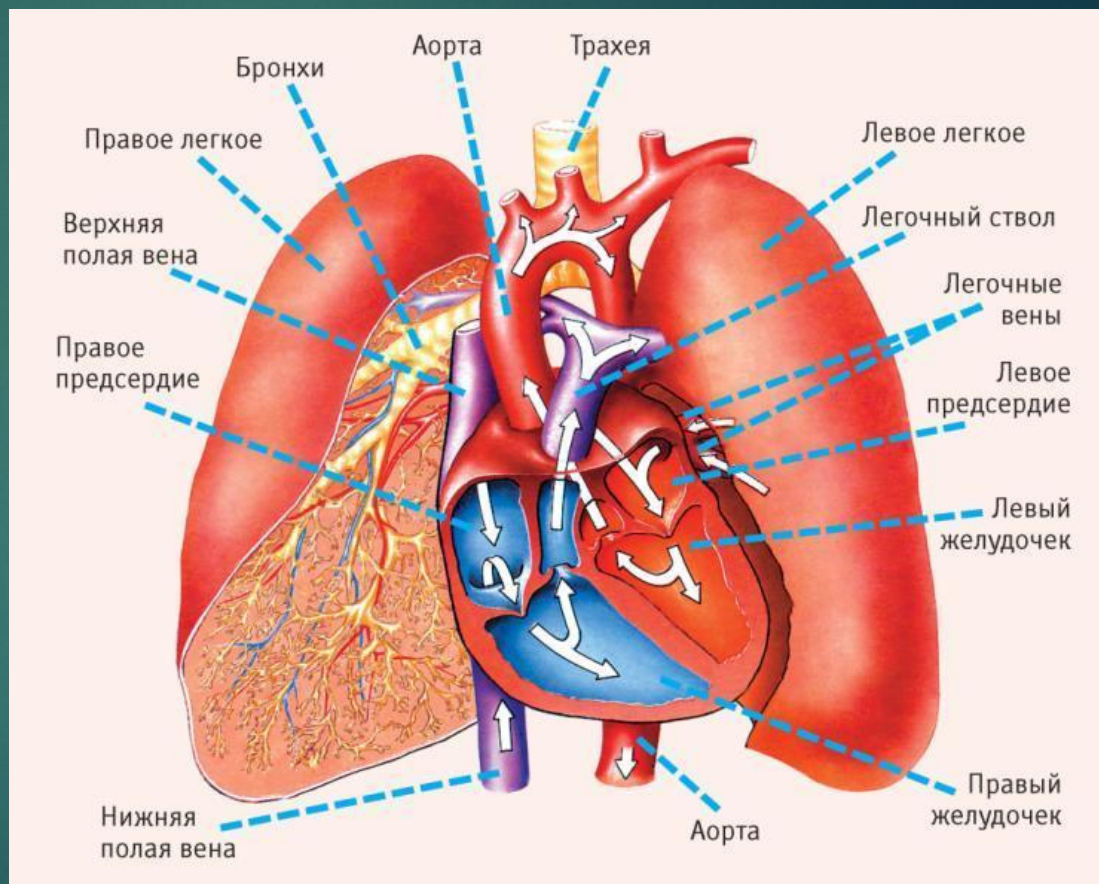
Сердечно-сосудистая система.

- Хроническое алкогольное отравление создает благоприятные условия для возникновения гипертонической болезни и ухудшает ее. Ускоряется развитие Атеросклероза. Атеросклеротические поражения мозговых и сердечных артерий часто становятся причиной смерти в результате инфаркта или инсульта.

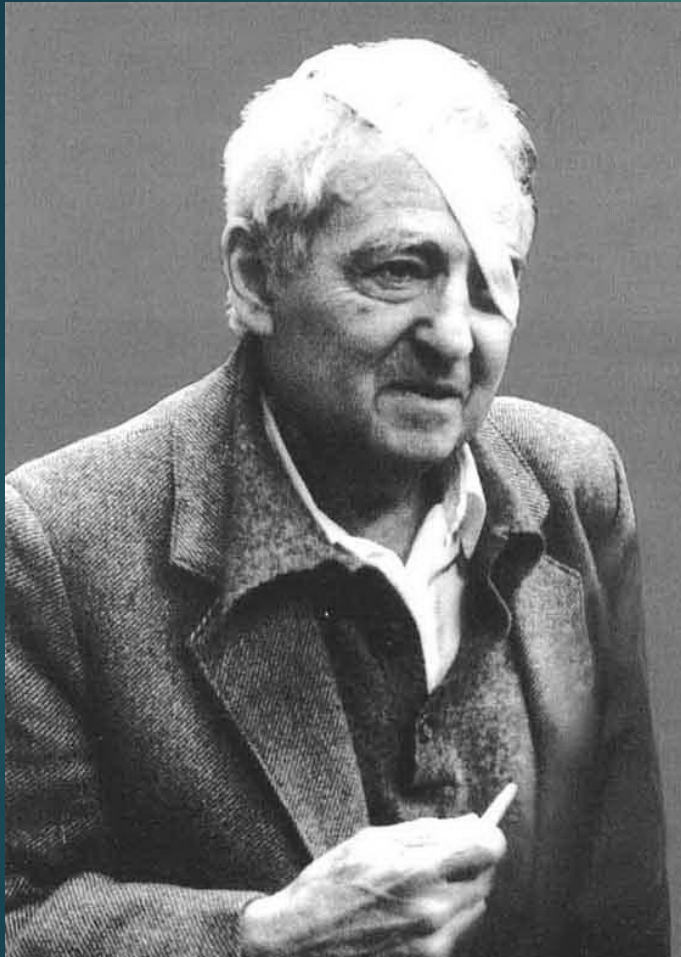


Сердце

- При постоянно употреблении алкоголя, в начале сбивается ритм сердца, переходит в постоянные тяжелые расстройства, заканчивается сердечной недостаточностью



И.А.Раппопорт



- Ученый установил, что у алкоголиков сердечно-сосудистые заболевания развиваются быстрее и раньше, чем у нормальных людей. Смерть возникает раньше и чаще у пьяниц, чем у людей с теми же проблемами.

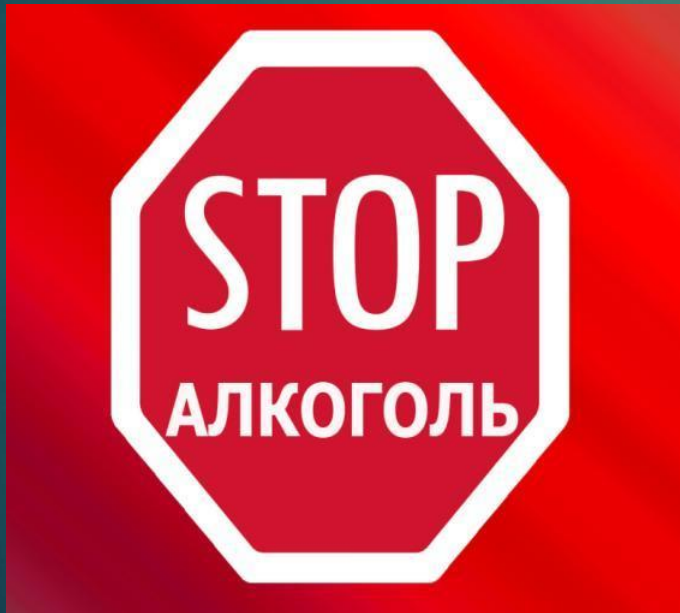
Самое страшное поражение.



- С момента окончания 2 мировой войны, которая унесла жизни 30 миллионов человек, Россия из-за пьянства потеряла около 17 миллионов человек.

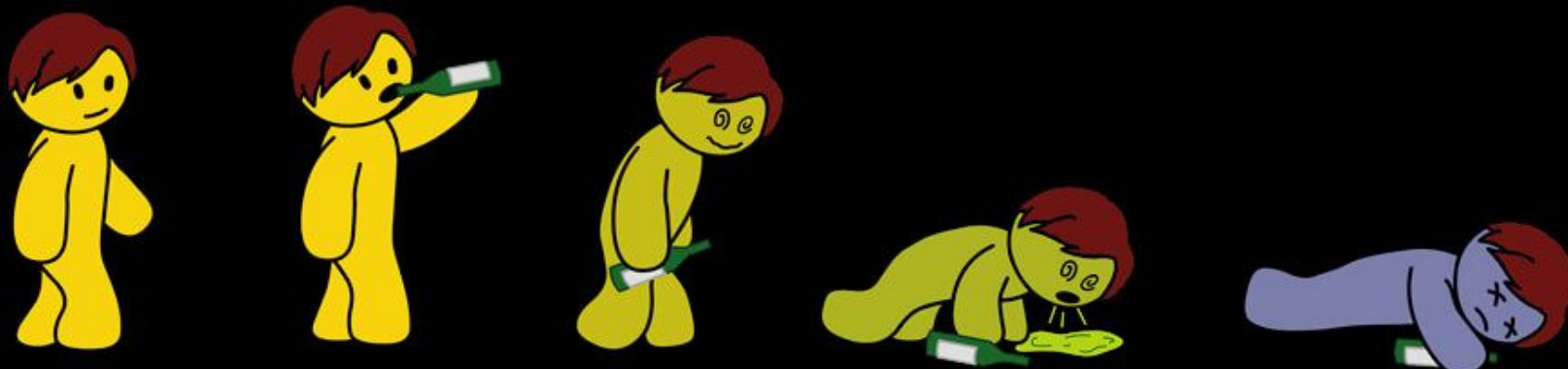
Вывод.

- ▶ Алкоголь – химическое соединение, оказывающее определенное влияние на организм человека, от которого зависит и его популярность, и дурная слава. У большинства людей он ассоциируется с праздничными застольями, весельем, отдыхом. Некоторые пьют спиртные напитки с целью расслабиться после стресса или тяжелого физического труда. А для молодежи спиртное – атрибут взросления.



Спасибо за внимание!

**АЛКОГОЛЬ ВРЕДИТ
ТВОЕМУ ЗДОРОВЬЮ!**



ПОМНИТЕ! УПОТРЕБЛЕНИЕ АЛКОГОЛЬНЫХ НАПИТКОВ ВРЕДИТ ВАШЕМУ ЗДОРОВЬЮ