



CASSE-TÊTE FRANÇAIS

НЕДЕЛЯ ФРАНЦУЗСКОЙ КУЛЬТУРЫ
В АРХАНГЕЛЬСКЕ - 2019

БЛИЦ

КАКАЯ ПТИЦА
ЯВЛЯЕТСЯ
СИМВОЛОМ
ФРАНЦУЗСКОЙ
РЕСПУБЛИКИ?

- A) Орел
- B) Петух
- C) Коршун
- D) Сокол

КАКАЯ ПО СЧЕТУ
СЕЙЧАС ВО
ФРАНЦИИ
РЕСПУБЛИКА?

A) 2

B) 3

C) 4

D) 5

СКОЛЬКО
СУХОПУТНЫХ
ГРАНИЦ ИМЕЕТ
ФРАНЦИЯ С
ДРУГИМИ
СТРАНАМИ?

A) 8

B) 7

C) 6

D) 5

КАКОЙ ГОРОД БЫЛ
ПЕРВОЙ СТОЛИЦЕЙ
ГАЛЛИИ?

- A) Париж
- B) Марсель
- C) Лион
- D) Бордо

КТО БЫЛ
ПРЕЗИДЕНТОМ
ФРАНЦИИ В
2009 ГОДУ?

- А) Франсуа Олланд
- В) Николя Саркози
- С) Жак Ширак
- Д) Франсуа Миттеран

КАКОЙ ИЗ ЭТИХ
ОСТРОВОВ НЕ
ПРИНАДЛЕЖИТ
ФРАНЦИИ?

- А) Мадагаскар
- В) Корсика
- С) Реюньон
- Д) Мартиника

1 TYP

QUI EST-CE?

The background features a vertical gradient from red at the top to blue at the bottom. It is decorated with faint, semi-transparent technical diagrams, including circular gauges with numerical scales (e.g., 100, 110, 120, 130, 140, 150, 160, 170, 180, 190, 200) and arrows, suggesting a scientific or engineering context.

ВОПРОС 1.

Группа японских компаний, офисы которых расположены в районе залива Одайба, во главе с Fuji, спонсировала возведение её копии на фоне своей суперсовременной штаб-квартиры. Рекламный ход оказался эффективным: на её фоне, а значит, и на фоне Fuji - фотографируются молодожены и многочисленные туристы Токио.

ВОПРОС 2.

Для одного торжественного момента в США и других странах Западной Европы предпочитают хор из оперы Вагнера, а в России его марш из спектакля «Сон в летнюю ночь».

ВОПРОС 3.

Основные зарисовки пейзажей для аниме «Ходячий замок Хаула» были сделаны именно здесь, а благодаря особому микроклимату он считается самым сухим городом Франции.

ВОПРОС 4.

Его создание противоречило девизу «Свобода, равенство и братство», поэтому он получил статус организации и по сей день является одним из символов Франции. Тем не менее, от него отказались Мария Склодовская-Кюри, Жан-Поль Сартр, Гектор Берлиоз и Башар Асад.

ВОПРОС 5.

В XVII веке на месте этого парижского квартала находилась огромная куча строительного мусора, куда студенты Латинского квартала приходили декламировать стихи. В шутку они называли *это место* в честь священной горы Аполлона, где собирались музы и поэты.



2 TYP
MA MUSIQUE ...

ВОПРОС 1.

Композитор- электронщик



ВОПРОС 2.

Исполнители



ВОПРОС 3.

КТО ГОВОРИТ



ВОПРОС 3.

КТО ГОВОРИТ



ВОПРОС 4.

ФИЛЬМ



ВОПРОС 5.

Композитор



ВОПРОС 6.

Саундтрек к какому
фильму



3 TYP PARIS



ВОПРОС 1.

Плафон известного театра Опера Гарнье был
расписан этим русско-французским
художником еврейского происхождения

ВОПРОС 2.

Какая киногероиня любит кидать камешки на канале Сен-Мартен?

ВОПРОС 3

Почему воздушный шар,
парящий в Париже над
парком Андре-Ситроен,
меняет цвет в зависимости от
дня?

ВОПРОС 4

Какая фраза написана
на одной из стен
Парижа на 250 языках?

ВОПРОС 5

Изначально Париж был крайне запутан, дома были хаотично разбросаны по всему городу, однако в 19-ом веке перфект Осман кардинально изменил весь город. Чтобы проспекты и улицы были прямыми, он сделал это, в результате чего получилось 12 проспектов

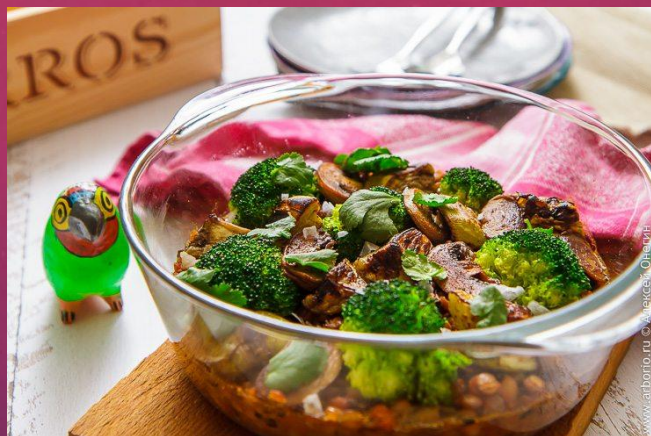
ВОПРОС 6

Во время Первой Мировой Войны, французы построили ЭТО недалеко от столицы, чтобы запутать немецких летчиков.

4 TYP: IMAGES



СООТНЕСИТЕ НАЗВАНИЕ БЛЮДА С КАРТИНКОЙ



1



2



3



4

а) Риет

б) Буйабес

с) Рататуй

д) Кассуле

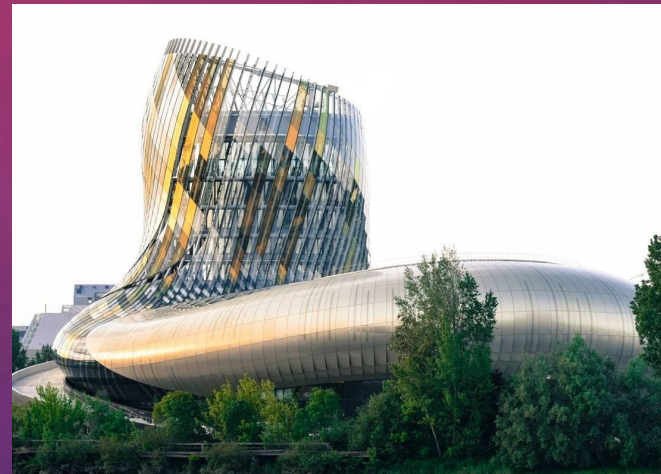
СОТНЕСИТЕ ДОСТОПРИМЕЧАТЕЛЬНОСТЬ И ГОРОД



1



2



3



4

а) Марсель
Бордо

б) Париж

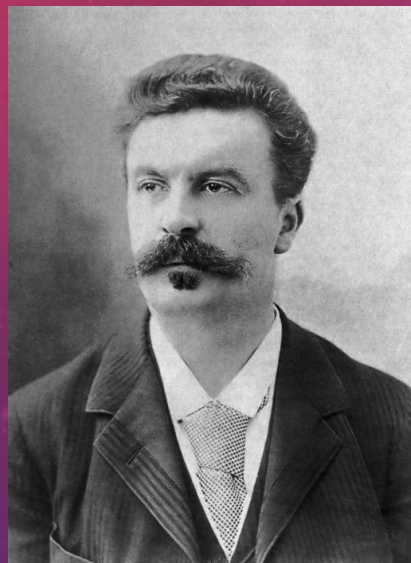
с) Ним

д)

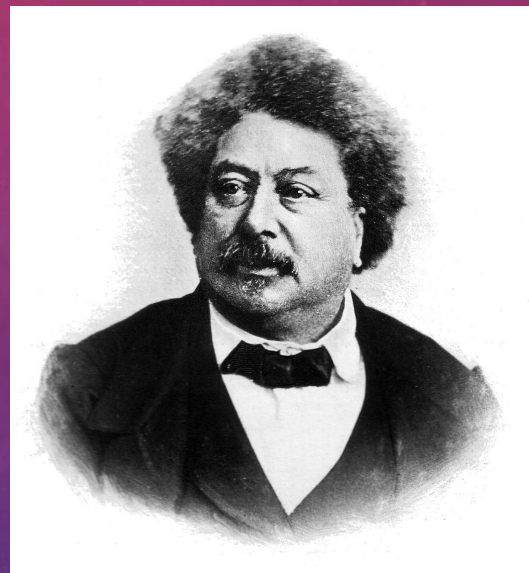
СОТНЕСИТЕ ПИСАТЕЛЕЙ И ПРОИЗВЕДЕНИЯ



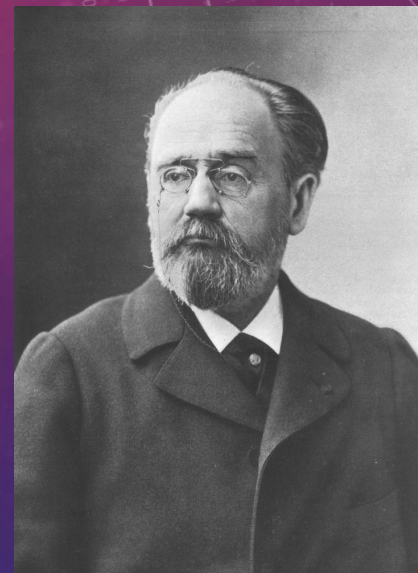
1



2



3



4

а) Пышка б) Три мушкетера в) Дамское счастье г)
Отверженные

СОТНЕСИТЕ ХУДОЖНИКА И КАРТИНУ



1

а) Эдгар Дега
Мане



2

б) Клод Моне



3

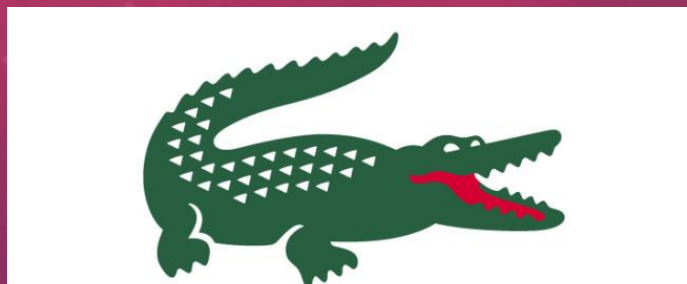
с) Эжен Делакруа



4

д) Эдуард Мане

НАЗОВИТЕ БРЕНД



1



2



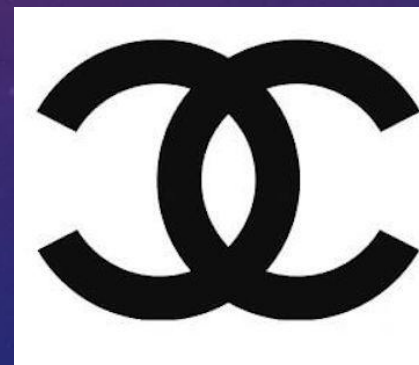
3



4



5



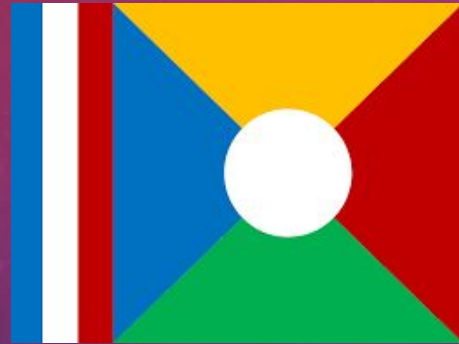
6

СООТНЕСИТЕ ФЛАГИ И ЗАМОРСКИЕ ТЕРРИТОРИИ ФРАНЦИИ



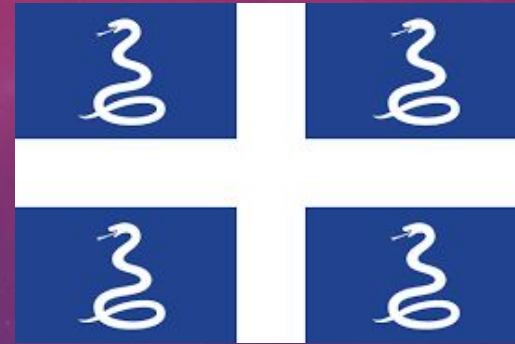
1

а) Гвиана
Реюньон



2

б) Мартиника



3

с) Гваделупа



4

д)

СООТНЕСИТЕ ВИД СЫРА С КАРТИНКОЙ



1



2



3



4

а) Конте

б) Шевр

с) Рокфор

д) Камамбер

5 TYP

ВОПРОС 1

В имени этого художника есть цифра,
нота и крест.

ВОПРОС 2

Фармацевт Антуан Пармантье пошел на уловку, чтобы распространить этот продукт среди населения Парижа. Днем его охраняли гвардейцы, чем вызывали интерес горожан, а ночью отсутствие охраны способствовало краже этого нового продукта.

ВОПРОС 3

Народная этимология приписывает происхождение этого слова французскому обращению «Дорогой друг», именно так голодные французские пленные просили у русских солдат хлеба. В дальнейшем в России так стали называть жуликов и оборванцев.

ВОПРОС 4

В основе этих двух слов лежит французский глагол. Одни не будут *петь*, а другие заставляют *петь* других.

Однако только происхождение одного слова подтверждено научно. Что это за слова?

ВОПРОС 5

В 1883 человеком этой фамилии был подготовлен указ, обязывающий владельцев домов устанавливать *это*. Следующей весной закон был принят, причём он предусматривал установку 3 типов *этого*, чем вызвал противодействие домовладельцев.

Что сейчас называют именем этого префекта?

ВОПРОС 6

У французов своя математика.

Тогда как в России: $X=7$, то во Франции $X=8$, более того $2X=15$.

О чем идет речь?

ДОПОЛНИТЕЛЬНЫЙ ТУР

Продолжите цитаты известных
французов

- 1) Кристиан Диор. Духи могут рассказать о женщине больше, чем её.....
- 2) Коко Шанель. У вас никогда не будет второго шанса, чтобы....
- 3) Антуан де Сент-Экзюпери. Любить – это не значит смотреть друг на друга. Любить – это вместе смотреть.....