



Услуги ГМ «Мегастрой»



- 1. Доставка товара
- 2. Кредит/рассрочка
- 3. Подарочные карты
- 4. Укладка плитки
- 5. Дизайн интерьера
- 6. Установка водонагревателей
- 7. Установка дверей
- 8. Установка сантехники
- 9. Отделка стен вагонкой и установка стеновых панелей
- 10. Оклейка стен обоями
- 11. Сборка мебели и кухни
- 12. Укладка ламината
- 13. Установка кондиционера
- 14. Распил
- 15. Колеровка
- 16. Оверлок
- 17. Пересадка растений

ДОСТАВКА



Для удобства покупателей в гипермаркетах «Мегастрой» предоставляется услуга «Доставка товара».

Есть разные виды доставок и покупатель может выбрать наиболее удобную доставку, которая ему подходит.

Виды доставок:

- Доставка по городу
- Доставка за город
- Доставка «День в день» не «День в день»
- Экспресс — доставка
- Доставка «по звонку»
- Доставка через интернет-магазин
- Доставка точно ко времени



Доставка по городу

Стоимость доставки по городу зависит от зоны доставки и общего веса товара. Вес груза на одну машину не должен превышать 1,5 тонны (10 куб.м). При превышении одного из данных нормативов партия товара разбивается на несколько машин, каждая из которых не превышает 1,5 тонн (10 куб.м). В этом случае каждая машина оплачивается отдельно.

Сроки оформления доставки по городу зависят от условий*:

- если покупатель оформляет до 16:00 можно оформить на текущий день с интервалом «В течении дня» или же следующий день с интервалом с 9:00-16:00 либо с интервалом с 16:00-22:00.
- если доставка оформляется после 16:00, то можно оформить на следующий день с интервалом с 9:00-16:00, либо с интервалом с 16:00-22:00.

Если товар куплен на сумму от 30000 рублей, то доставка покупателем по зоне 1 и зоне 2 производится бесплатно.

* временные интервалы могут отличаться в зависимости от ГМ.



ТАРИФЫ НА ДОСТАВКУ

Зона	Районы города	Стоимость доставки
1	Все районы и улицы г.Стерлитамак (ВТС, РТС, Михайловка, ЖД вокзал, Нефтебаза, Сода, Курчатовский, Уральский, Ленинский, Двухсотый, Юго-Западный, Солнечный, Лазурный)	320 руб.
2	Первомайск, Строймаш, Шахтау, Байрак, Отрадовка, Мариинский, Сады Ольховка, Сады Машзавод, Сады Заашкадарье.	360 руб.

Доставка за город

Стоимость доставки за город рассчитывается в зависимости от общего веса товара и километража от черты города.

Доставка за город оформляется на следующий день и привозится покупателю с интервалом с 9:00-16:00, либо с интервалом с 16:00-22:00.

Доставка за город бесплатной быть не может вне зависимости от общей суммы покупки.



Экспресс — доставка

Данная доставка может быть как и «День в день», так и на следующий день.

1. День в день оформляется до 18:00, позже на следующий день. Только по городу!!!
2. День в день привозится покупателю в течении двух часов с момента оформления заявки, на следующий день с 09:00 до 11:00. Только по городу!!!

Экспресс - доставка всегда платная вне зависимости от общей суммы покупки. Ее стоимость — 480 рублей.



«Экспресс доставка»

Стоимость «Экспресс доставки» зависит от общего веса товара.

Оформляется до 18:00, по городу, до 1500 кг.

Отправляется покупателю в течение 2 часов с момента оформления доставки

если экспресс-доставка оформлена в ИНТЕРНЕТ - МАГАЗИНЕ, то в течение 3 часов с момента оформления.

Экспресс-доставка выполняется только на платной основе.



Доставка точно ко времени

Данная доставка может быть как и «День в день», так и на следующий день. Оформляется только по Зоне1.

1. День в день оформляется до 18:00. Доставка осуществляется точно к указанному времени, но не раньше, чем через 3 часа с момента оформления.
2. Не День в день может оформляться в течении дня до 22:00. Покупатель так же указывает желаемое время доставки.

Данная доставка всегда платная вне зависимости от общей суммы покупки. Ее стоимость — 480 рублей «не день в день» и 530 рублей «день в день».

Также покупатель может оформить **доставку «по звонку»**, позвонив в гипермаркет. Доставка и товар оплачивается покупателем на месте.



Доставка через «Интернет-магазин». Покупатель может оплатить товар и доставку в интернет-магазине или на месте при получении товара.



Дополнительная услуга

К доставке покупателю предлагается дополнительная услуга: **подъем товара**. Стоимость подъема зависит от общего веса товара: мелкогабаритный товар от 100 рублей за этаж, крупногабаритный от 200 рублей за этаж.



КРЕДИТ



В кредит/рассрочку можно оформить только товар, приобретаемый в гипермаркете «Мегастрой».

В рассрочку нельзя оформить товары с признаками: «Без скидок», «Ассорти», «Уценка», «Акция».

В кредит можно оформить ЛЮБЫЕ товары без ограничения.

Минимальная сумма чека в кредит/рассрочку должна составлять не менее 5000,00 руб.



В рассрочку могут быть оформлены товары следующих категорий:

01.Сантехника;
08.Керамическая плитка;
09.Напольные покрытия;
10. Кухни. Мебель;
16.Двери;
19.06. Садовая техника;
20.06. Электроинструмент;
18.12 Каминь интерьерные;
12.13 Очаги электрические;
18.12.2 Каминь электрические.
Комплект;
18.12.4 Обрамление для каминь;

03.16. Водонагреватели;
04.03.01 Котлы газовые;
04.03.02 Котлы электрические;
19.04.01.01.Мангалы, барбекю;
19.01.11. Техника садовая;
13.02.03. Печи банные;
10.05.06. Шатры;
07.01. Люстры;
06.14 Стабилизаторы напряжения;
10.04.02.01 Плиты газовые;

Алгоритм действий продавца

при оформлении товара в рассрочку/кредит:

1. Покупатель выбирает товар;
 2. Продавец проверяет возможность оформления товара в рассрочку/кредит, оформляет выписку и провожает покупателя до кредитного специалиста;
 3. Кредитный специалист оформляет заявку на выдачу кредита. В случае одобрения оформляет пакет документов и провожает покупателя на стойку информации гипермаркета;
 4. Сервис-менеджер предлагает дополнительные услуги, оформляет покупку в 1С Торговля.
-

ПОДАРОЧНАЯ КАРТА



«Мегастрой» предлагает **подарочные карты** в качестве универсального и стильного подарка на все случаи жизни.

Карта не является именной, поэтому может передаваться родственникам и друзьям.

Подарочная карта действует во всех гипермаркетах «Мегастрой».

Покупатель имеет право внести на карту денежную сумму не менее 300,00 руб. Максимальная сумма карты 50000,00 руб.



Внесение денежных средств на подарочную карту производится на любой кассе гипермаркета наличным, безналичным, а также комбинированным способом.

Юридические лица могут приобрести подарочные карты в оптовом отделе гипермаркета.

Сумма, находящаяся на балансе подарочной карты, может быть израсходована как единовременно так и частично. Покупатель может пополнить баланс подарочной карты по своему желанию.



Покупатель может проверить остаток денежных средств на балансе подарочной карты на любой кассе или на стойке информации гипермаркета.

На подарочную карту проценты и бонусы не начисляются.

Подарочные карты не могут быть использованы для получения наличных денежных средств.

При утере подарочная карта не восстанавливается.

Срок действия подарочной карты не ограничен.

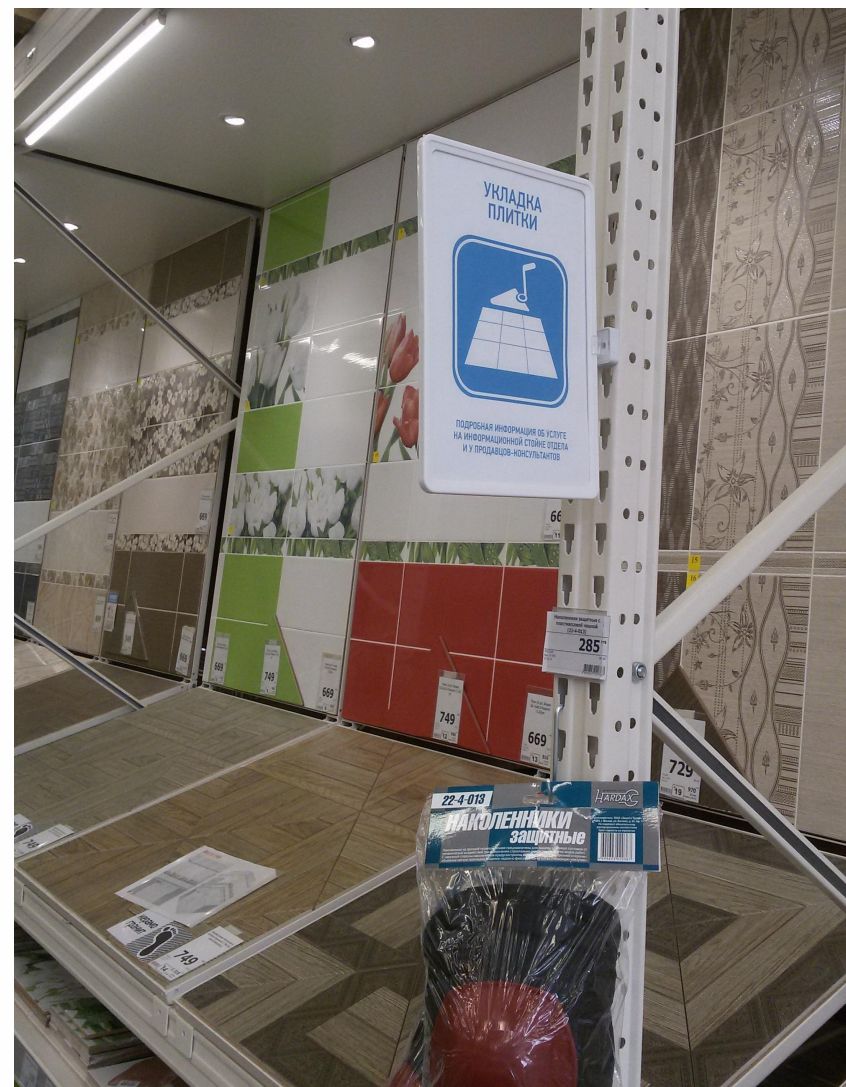


УКЛАДКА ПЛИТКИ



Услугой «Укладка плитки» можно воспользоваться только для товара, приобретенного в гипермаркете «Мегастрой».

Услуга оказывается в течение 3-5 рабочих дней с даты оформления. Минимальный объем оказываемых услуг 2кв.м.



Укладка производится на подготовленную поверхность (выровненную по уровню, высушенную, обеспыленную).
В услугу входит затирание швов не более 2-х цветов затирок.

Гарантия на оказанные услуги 6 месяцев.

Перед оформлением услуги «Укладка плитки» покупателю рекомендуется предварительно оформить услугу «Выезд мастера на замеры», для выявления необходимости дополнительных работ и уточнения площади отделываемой поверхности.



Алгоритм действий продавца при продаже услуги по укладке плитки:

1. Покупатель приобретает товар, продавец-консультант предлагает услугу.
 2. При согласии покупателя продавец озвучивает основные моменты условий предоставления услуги и провожает покупателя до сервисной службы.
 3. Сервис-менеджер оформляет заявку на оказание услуг, озвучивает покупателю основные условия оказания услуги. В случае подтверждения заявки покупателем оформляет покупку в 1С Торговля, выдает покупателю соответствующие документы.
-

ДИЗАЙН ИНТЕРЬЕРА



При покупке плитки и обоев в нашем гипермаркете продавец-консультант предлагает сделать дизайн интерьера, чтобы покупатель визуально увидел как будут смотреться приобретенные материалы в его помещении.

Данная услуга является бесплатной при условии покупки товара на сумму не менее 5000 руб.

Также ее можно заказать отдельно по стоимости в зависимости от размеров помещения.

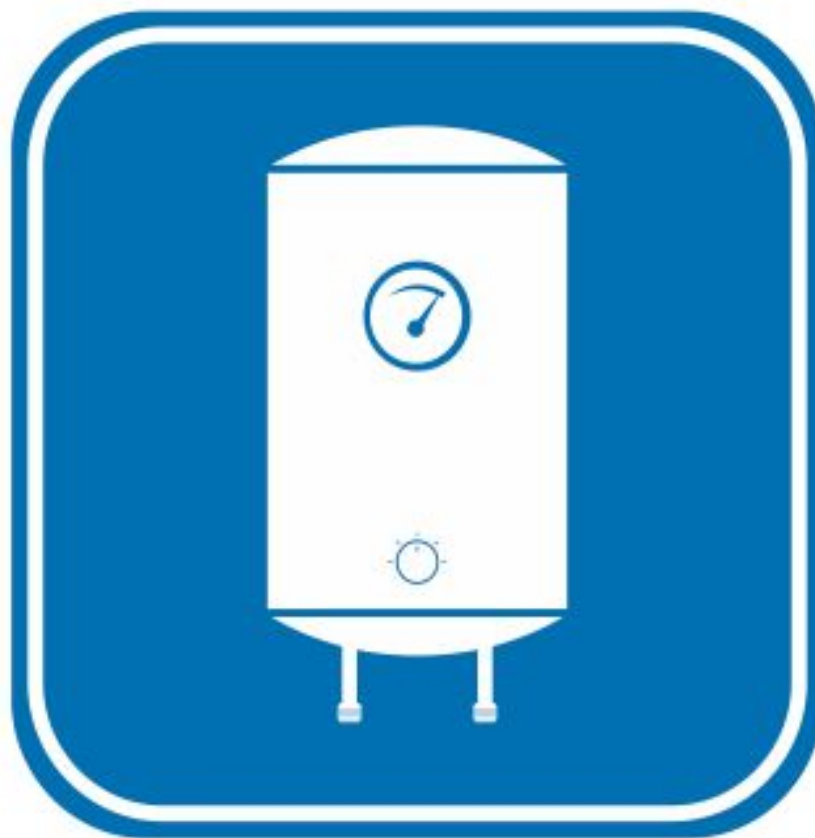
Услугу оказывает дизайнер.



Услуги «Дизайн интерьера»:

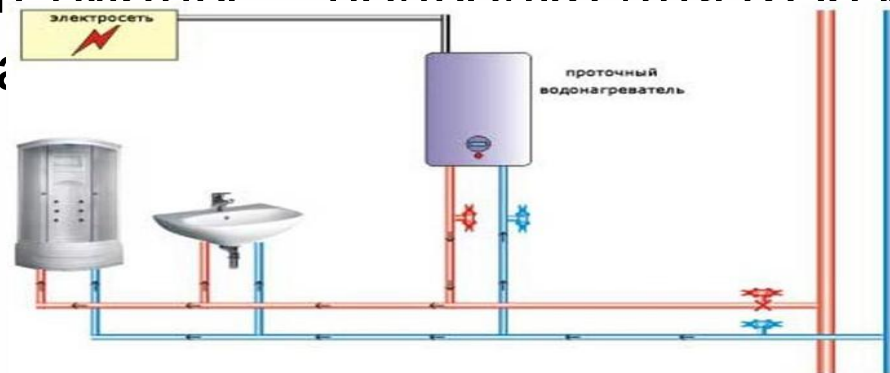
1. Продавец предлагает покупателю заказать дизайн интерьера, чтобы увидеть как будет смотреться плитка/обои/кухня в его помещении и точно рассчитать количество товара.
2. Направляет покупателя в дизайнера.
3. Покупатель озвучивает дизайнеру площадь помещения для составления дизайн-проекта и тип проекта — 2D либо 3D. В зависимости от этих параметров получает выписку на оплату услуги на кассе.
4. Покупатель оплачивает услугу.
5. После оплаты услуги дизайнер формирует проект исходя из предпочтений покупателя по цветам, текстурам, размерам и другим параметрам плитки/напольных покрытий/обоев и т.д., рассчитывает необходимое количество для воплощения проекта.
6. При приобретении товаров из дизайн-проекта на сумму свыше 5000руб., покупателю оформляется возврат стоимости дизайна на

УСТАНОВКА ВОДОНАГРЕВАТЕЛЕЙ



Стоимость работ и базовый монтаж

- Стоимость работ на услугу «Установка водонагревателей» зависит от объемов бака водонагревателя. Объемы бывают:
- - Объём 10-15л. Стоимость — 2300 рублей;
- - Объём 30-80л. Стоимость — 2000 рублей;
- - Объём 100л и более. Стоимость — 2500 рублей.
- Для установки водонагревателя важно правильно рассчитать расходные материалы — подводка для газа и воды. В этом помогает про...



Набор фитингов который потребуется при установке водонагревателя:

- тройник;
- шаровый кран;
- предохранительный клапан с дренажным отводом;
- запорный вентиль для отключения системы;
- трубопровод.



Основные моменты, на которые стоит обратить внимание покупателя перед оформлением услуги:

- Тип помещения где будет установлен водонагреватель. Помещение не должно быть влажным, т.к. элементы управления от избыточной влажности могут выйти из строя, в противном случае нужно выбирать водонагреватель с должным образом защиты от влаги;
- Водонагреватель должен быть установлен как можно ближе к приборам потребителям горячей воды, чтобы уменьшить теплопотерю;
- В месте установки должно быть достаточно места для проведения ремонта и плановой замены графитовых стержней в процессе эксплуатации прибора.

В базовый монтаж водонагревателя входит:

- -Установка на ровную подготовленную поверхность;
- -Подключение к готовым коммуникациям (подводка воды, отвод горячей воды, электропитание)



Алгоритм действий продавца при продаже услуги «Установка водонагревателя»:

- 1. Продавец предлагает услугу «Установка водонагревателя»
 - 2. Точно с клиентом рассчитывает расходные материалы
 - 3. Объясняет требования к помещению (влажность, близость к приборам отопления) и установке водонагревателя (достаточно места для установки)
 - 4. Провожает покупателя до сервисной службы;
 - 5. Сервис-менеджер оформляет заявку на оказание услуг, озвучивает покупателю основные условия оказания услуги. В случае подтверждения заявки покупателем оформляет покупку в 1С Торговля, выдает покупателю соответствующие документы.
-

УСТАНОВКА ДВЕРЕЙ



- При покупке двери в «Мегастрой» продавец сначала точно выявляет потребность покупателя, какая дверь ему требуется: металлическая входная, межкомнатная одностворчатая/двустворчатая/гармошка/дверь-купе.
- Далее предлагает дополнительную услугу «Установка двери».
- Услуга предполагает обязательный вызов мастера:
- до установления двери - для точного замера дверного проема, установления точного размера полотна двери, количества коробок, доборов, наличников.
- Для установления двери — для монтажа и оформления дверного проема.
- После выезда мастера покупатель возвращается в гипермаркет и продавец рассчитывает точное количество дополнительных материалов.

Монтаж металлической двери

Монтаж металлической двери включает в себя:

1. Установка по уровню в готовый дверной проем
2. Крепление к дверной коробке
3. Сборка и установка ручек

Стоимость — 1320 рублей.



Монтаж межкомнатной двери

Монтаж межкомнатной двери включает в себя:

1. Сборка дверной коробки
2. Установка по уровню без порога
3. Крепление дверной коробки в готовый дверной проем
4. Врезка ручки-защелки, 2 петель
5. Установка наличников с обеих сторон
6. Пропенивание двери

Стоимость — 1150 рублей.



Монтаж двери купе

Монтаж двери купе включает в себя:

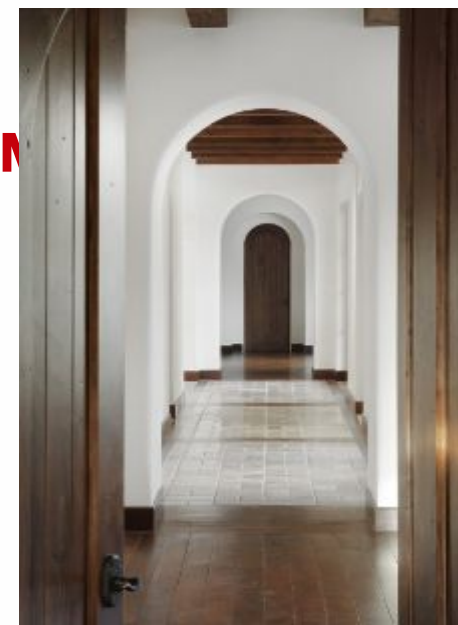
1. Установка по уровню
2. Установка бруса для направляющего по уровню
3. Установка направляющей для роликов
4. Установка и врезка роликов полотна
5. Врезка ручек
6. Регулировка полотна
7. Установка нижнего направляющего



Оформление дверного проема

Оформление дверного проема включает в себя:

1. Установка по уровню
2. Распил доборов
3. Установка наличников с двух сторон



Установка межкомнатной двустворчатой двери (распашная)

Монтаж двустворчатой двери включает в себя:

1. Сборка дверной коробки
2. Установка по уровню без порога
3. Крепление дверной коробки в готовый дверной проем
4. Врезка ручки-защелки
5. Врезка 4 петель
6. Установка наличников с двух сторон
7. Установка притворной планки

Стоимость — 1500 рублей.



Установка пластиковой двери(гармош

Монтаж пластиковой двери включает в себя:

1. Установка гармошки без обрамления проема
2. Наличники с одной стороны

Стоимость — 1300 рублей.

Алгоритм для продавца при продаже услуги по установке двери :

- Выявить потребность покупателя.
 - Перенаправить его на сервисную стойку для оформления услуги «Выезд на замер».
 - Сервис-менеджер определяет время когда подъедет мастер на замер и оформляет услугу.
 - После выезда мастера и уточнения потребностей покупателя в дополнительных товарах предложить несколько подходящих вариантов.
 - Проводить на сервисную стойку для оплаты товара, дополнительных товаров и оформления услуги «Монтаж двери».
-

УСТАНОВКА САНТЕХНИКИ



- Если покупатель принял решение о замене старой сантехники, то в «Мегастрой» есть услуги **«Установка сантехники»**
 - Услуги включают в себя:
 - Установка ванной.
 - Установка душевой кабины.
 - Установка унитаза.
 - Установка раковины.
 - При данной услуге может помочь замерщик в подсчете материалов для проведения работ.
 - При заказе работ в «Мегастрой» дается гарантия 6 месяцев.
-

Установка ванной

- В базовую услугу установки ванны входит:
 1. Монтаж на подготовленную поверхность, с подведенным выходом канализации и водоснабжения.
 2. Подключение к водоснабжению и канализации.
 3. Регулировка ванны по уровню.
- Стоимость — 1100 рублей.



Установка душевой кабины

В базовую услугу установки душевой кабины входит:

1. Монтаж душевой кабины
2. Подключение душевой кабины к подготовленным коммуникациям (водопровод, канализация, электричество)

Стоимость работ:

- до 20000 руб. - **2800 руб.**
- от 20000 до 29999 руб. - **3300 руб.**
- от 30000 до 79999 руб. - **10 %.**
- от 80000 до 100000 руб. - **11%**



Установка унитаза

В базовую услугу установки унитаза входит:

1. Монтаж на подготовленную поверхность, с подведенным выходом канализации и водоснабжения;
 2. Установку бачка для слива;
 3. Регулировка арматуры;
 4. Подключение к канализации и к сетям водоснабжения.
- Стоимость услуги — 700 рублей.



Установка умывальника

- В базовую услугу установки умывальника входит:
- 1. Монтаж на подготовленную поверхность по уровню
- 2. Установка сифона и подключение к канализации
- Стоимость работ — **700** руб.



Дополнительный товар к сантехнике

- Помимо установки сантехники важно предлагать дополнительный товар:
- Стеклые шторы для ванной комнаты
- Смесители
- Экраны для ванной
- и дополнительные услуги
- Герметизация мест креплений



Алгоритм действий продавца при продаже услуги по установке сантехники:

1. Продавец выясняет параметры ванной комнаты/туалета, потребности покупателя и предлагает товар с дополнительной услугой установки сантехники.
 2. При продаже крупногабаритного товара нужно предложить услугу «Доставка товара».
 3. Сервис-менеджер оформляет заявку на оказание услуг, озвучивает покупателю основные условия оказания услуги. В случае подтверждения заявки покупателем оформляет покупку в 1С Торговля, выдает покупателю соответствующие документы.
 4. Провожает на сервисную стойку для оформления и оплаты услуги.
-

Отделка стен вагонкой и установка стеновых панелей



В нашем гипермаркете «Мегастрой» существует услуга **«Отделка стен вагонкой»** и услуга **«Установка стеновых панелей»**.

В базовую стоимость входит:

1. Обрешетка помещения.
 2. Установка панелей по уровню.
- Срок исполнения 5-7 дней.

Также сервис менеджер может предложить дополнительную услугу — выезд мастера.

Стоимость услуг **«Отделка стен вагонкой»** - 350 руб/м² и **«Установка стеновых панелей»** - 230 руб/м²



Алгоритм действий при продаже услуг - по отделке стен вагонкой и установке стеновых панелей:

1. Продавец выясняет потребность покупателя в товаре, выясняет размеры помещения, делает расчет товара.
2. Предлагает услуги и перенаправляет покупателя на сервисную стойку.
3. При продаже крупногабаритного товара нужно предложить услугу «Доставка товара».
4. Сервис-менеджер оформляет заявку на оказание услуг, озвучивает покупателю основные условия оказания услуги. В случае подтверждения заявки покупателем оформляет покупку в 1С Торговля, выдает покупателю соответствующие документы.

НАКЛЕИВАНИЕ ОБОЕВ



В нашем гипермаркете «Мегастрой» существует услуга **«Оклейка стен обоями»**.

В базовую стоимость входит:

1. На подготовленную поверхность нанесение клея.
 2. Подгон рисунка.
 3. Подрезка обоев под нужный размер
- Срок исполнения 5-7 дней.

Стоимость услуги - **110 руб/м2**.



Также покупателю можно предложить дополнительную услугу — это Снятие обоев (**75 руб/м2**) и выезд мастера.

Алгоритм действий продавца при продаже услуги по оклейке стен обоями:

1. Продавец выясняет потребность покупателя в товаре, выясняет размеры помещения, делает расчет товара.
 2. Предлагает услуги демонтаж старых обоев и оклейку обоями, далее перенаправляет покупателя на сервисную стойку.
 3. Сервис-менеджер оформляет заявку на оказание услуг, озвучивает покупателю основные условия оказания услуги. В случае подтверждения заявки покупателем оформляет покупку в 1С Торговля, выдает покупателю соответствующие документы.
-

СБОРКА МЕБЕЛИ



СБОРКА КУХНИ



В гипермаркете «МСт» покупателям, приобретающим кухни и другую мебель, предлагаются следующие услуги:

- сборка мебели
- сборка кухни

Стоимость услуги составляет 10 % от стоимости товара, не менее 1000 рублей

Срок выполнения:

7 дней с даты оформления заявки

Базовый монтаж сборки мебели:

- Распаковка упаковочного материала от мебели
- Сборка согласно инструкции
- Регулировка по уровню корпусов
- Регулировка фасадов
- Регулировка раздвижных дверей
- Регулировка выдвигающихся ящиков



Базовый монтаж кухни:

Сборка:

- Сборка верхних и нижних корпусов
- Установка фасадов



Установка:

- Установка по уровню нижних корпусов
- Навеска на стену верхних корпусов
- Установка столешниц уже подрезанных в размер
- Установка кухонного плинтуса на столешницу
- Установка фурнитуры

Дополнительно Вы можете заказать:

вырубку отверстия в мойке, установку смесителя, монтаж вытяжки, установку варочной панели.

Алгоритм действий продавца при продаже услуг по монтажу мебели и кухни:

1. Продавец выясняет потребность покупателя в товаре, выясняет размеры помещения, предлагает подходящий товар.
 2. Предлагает услуги по монтажу мебели, монтажу/демонтажу кухни, далее перенаправляет покупателя на сервисную стойку.
 3. Сервис-менеджер оформляет заявку на оказание услуг, озвучивает покупателю основные условия оказания услуги. В случае подтверждения заявки покупателем оформляет покупку в 1С Торговля, выдает покупателю соответствующие документы.
-

УКЛАДКА ЛАМИНАТА



- **«МЕГАСТРОЙ» при покупке ламината предлагает услугу по его укладке.**
- Укладка ламината производится на выровненную, высушенную поверхность. При несоблюдении условий укладки гарантия на товар не распространяется. В случае, если у покупателя поверхность не подготовлена, у нас есть так же соответствующая услуга. При укладке ламината так же необходимо учитывать влажность помещения. Если покупатель хочет уложить ламинат на кухне, то необходимо подбирать ламинат с влагостойкой пропиткой. При укладке ламината необходимо придерживаться строгой схемы. Укладка всегда начинается от стены, а не от центра пола.
- Наши специалисты осуществят всю работу по укладке ламината, а также монтажные и демонтажные работы по съему предыдущего напольного покрытия.
- После оформления услуги «Укладка ламината» в течении 3-х рабочих дней наши специалисты свяжутся с вами и обговорят время

В базовую услугу укладки ламината

ВХОДИТ:

1. Укладка подложки
2. Подрезка ламината под размер
3. Укладка ламината

А так же вы можете у нас заказать услуги такие как:

- Выравнивание полов по уровню
- Демонтаж ламината
- Установка плинтуса



Гарантия за выполненную работу 6 месяцев.

НАСТИЛ ЛИНОЛЕУМА И КОВРОЛИНА



«МЕГАСТРОЙ» при покупке линолеума предлагает услугу по его укладке.

Линолеум - одно из самых популярных и недорогих напольных покрытий, отличающийся также своей отменной прочностью и привлекательным внешним видом.

Настил линолеума производится на выровненную, высушенную поверхность. Лучше всего стелить линолеум при температуре от плюс 15 до плюс 25 градусов.

В случае, если поверхность не подготовлена, то у нас есть услуга по выравниванию полов.

Наши специалисты осуществят всю работу по настилу линолеума, а также монтажные и демонтажные работы по съему предыдущего напольного покрытия.

После оформления услуги «Настил линолеума» в течении 3-х рабочих дней ~~наши специалисты свяжутся с вами и обговорят время проведения работ.~~



В базовую услугу настила линолеума

ВХОДИТ:

1. Укладка на подготовленную поверхность
2. Подрезка под размер
3. Выравнивание

Стоимость услуги — **110 руб/м²**

А так же вы можете у нас заказать услуги такие как:

- Сварка стыков
- Демонтаж/ монтаж плинтусов
- Выравнивание полов по уровню

Гарантия за выполненную работу 6 месяцев

Выезд мастера

При оформлении любой услуги покупателю рекомендуется предварительно оформить услугу «Выезд мастера на замеры», для выявления необходимости дополнительных работ и уточнения площади отделяваемой поверхности и необходимых материалов.

*Стоимость выезда мастера по городу — **250 рублей.***

*Стоимость выезда за город — **15р/км.***

Максимальный срок исполнения услуги — 3 дня.

УСТАНОВКА КОНДИЦИОНЕРА



Виды кондиционеров в зависимости от мощности:

- 07 — рассчитан на охлаждение 18 квадратных метров
- 09 — рассчитан на охлаждение 23 квадратных метров
- 12 — рассчитан на охлаждение 30 квадратных метров
- 18 — рассчитан на охлаждение 50 квадратных метров
- 24 — рассчитан на охлаждение 60 квадратных метров



В стоимость базовой установки входит:

Кронштейн для крепления наружного блока;

Межблочная трасса 3 м (медная трубка, теплоизоляция, дренажный шланг, питающий кабель);

кабель канал 60*60 - 0,5 м; крепеж.

В базовый монтаж входит:

1. Межблочная трасса - 3 м;

2. Установка производится из окна или с балкона заказчика (автовышка оплачивается отдельно);

3. Проведение пуско-наладочных работ;

4. Подключение по электричеству осуществляется штатным сетевым кабелем на имеющуюся розетку.

Срок гарантии на работы - 1 год.

Срок исполнения заявки - в течение 7 дней с момента оформления.

Перечень услуг:

- Выезд инженера на монтаж кондиционера/отдельно оплачивается выезд мастера за город
 - Базовый монтаж кондиционера (07, 09, 12)
 - Стандартная работа по закладке трассы кондиционера без штробления стен (до 3м) для 07, 09, 12
 - Удлинение трассы
 - Установка блоков сплит-системы (внутренний и наружный блок), проверка работоспособности
 - Электролиния под сплит-систему до 10м (без штробления стен) с установкой автомата защиты в электрощите с материалом
-

Алгоритм действий продавца при продаже услуг по монтажу кондиционеров:

1. Продавец выясняет потребность покупателя в товаре, выясняет размеры помещения, предлагает подходящий товар.
 2. Предлагает услуги по монтажу кондиционера, далее перенаправляет покупателя на сервисную стойку.
 3. Сервис-менеджер оформляет заявку на оказание услуг, озвучивает покупателю основные условия оказания услуги. В случае подтверждения заявки покупателем оформляет покупку в 1С Торговля, выдает покупателю соответствующие документы.
-

РАСПИЛ



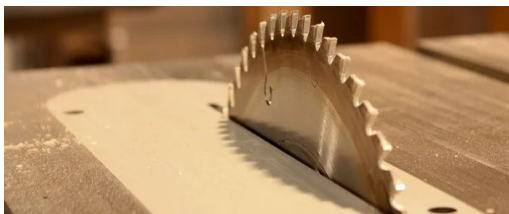
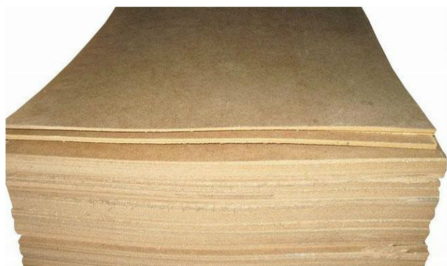
РАСПИЛ-рез, единица измерения, равная одному разрезу материала по прямой. Стоимость — **9 руб./пил.** **Каждый четвертый пил бесплатно.**

Услуга «Распил» распространяется только на товар, купленный в ГМ «Мегастрой» и подлежащий распилу.

- Отклонения от заданных размеров составляют +/- 5 мм;
- Минимальный размер детали для распила 200*200 мм;
- Максимальная толщина детали распила до 55 мм.



ТОВАРЫ, ПОДЛЕЖАЩИЕ ИЛУ:



- ДВП
- ДСП
- Плита влагостойкая древесно-стружечная
- Шпунтованная
- Щит мебельный
- Плита ориентированно-стружечная
- Фанера боковая (ассорти)
- Фанера н/ш ФК ГОСТ IV/IV
- Все детали ЛДСП



Алгоритм работы продавца при оформлении услуги «Распил»

- 1. Продавец со слов покупателя оформляет «карту распила» (Приложение №2 БП «Распил»); Получает роспись от Покупателя на Карте Распила в графе «Заказ оформлен с моих слов, претензий не имею»
- 2. Продавец создает Выписку товара со штрих кодом в 1С Предприятие (Приложение №3 БП «Распил»), куда необходимо: внести код 1С товара для распила, указать количество товара в базовых единицах; внести код 1С услуги распила с указанием количества «резов»
- 3. В графе сумма должна быть общая стоимость распилов.
- 4. Продавец распечатывает выписку в 1С, указывает на ней количество деталей после распила, ставит свою подпись, также берет подпись у покупателя.

5. Передает покупателю выписку и предлагает произвести оплату на любой из касс ГМ, либо на сервис-стойке.

- 6. Кассир производит продажу на основании полученного кода 1С от покупателя, делает два товарных чека. Передает кассовый чек + выписка и один товарный чек (второй оставляет у себя) покупателю. Просит пройти к продавцу в отдел «Стройки» для осуществления распила материала.
 - 7. Продавец забирает у покупателя товарный чек, прикрепляет его к карте распила. Затем осуществляет распил, передает выполненный заказ покупателю. На карте распила в графе «распил осуществил» ставит роспись.
 - 8. Сверяет количество деталей на выписке с фактическим наличием. Ставит печать на чеке «Погашено»
-

Колеровка краски



Колеровка краски – процесс создания заранее выбранного оттенка краски путем добавления в базовый (белый либо бесцветный) покрасочный материал пигмента определенного цвета в разных дозировках.



Условие выполнения услуги:

Услуга распространяется только на товар, купленный в ГМ «Мегастрой».

Алгоритм действий продавца при продаже услуги по колеровке краски:

1. Продавец-консультант выявляет потребность покупателя в колеровке краски.
 2. Отправляет покупателя к мерчендайзеру, который оказывает данную услугу.
 3. Мерчендайзер предлагает:
 - выбрать покупателю необходимый оттенок при помощи цветовой палитры;если покупатель имеет образец цвета, мерчендайзер сам подбирает необходимый оттенок в палитре;
 - если у покупателю уже производили колеровку необходимого цвета, просит назвать (показать) код предыдущей колеровки (указывается на крышке).
-

5. Мерчендайзер узнает у покупателя необходимый объем (в литрах) заколерованной краски (минимальный объем «Базы», в наличии в магазинах 2,5л.), предлагает сопутствующий товар (валики, кисти и т.п.).

6. Мерчендайзер просит покупателя оплатить услугу либо на кассе, либо на сервисной стойке.

! Колеровка не проводится до момента оплаты!

! Напоминаем, что услуга колеровки краски осуществляется только при условии покупки «Базы» в этом конкретном Гипермаркете, «База», приобретенная в другом магазине, не колеруется.

7. После оплаты услуги на основании кассового чека осуществляет колеровку краски (5-10 минут не зависимо от объема), мерчендайзер ставит отметку на чеке, что колеровка выполнена, передает покупателю заколерованную краску.

8. Мерчендайзер предлагает покупателю оформить ремонтно-отделочные работы в соответствии с дизайн проектом на сервис-стойке.

! Заколерованная краска обмену и возврату не подлежит.



Оверлок



- **«МЕГАСТРОЙ» при покупке ковра предлагает услугу «Оверлок ковровых покрытий»**
- **Ковровое покрытие** - это покупка не на год и не на два, поэтому долговечность-одно из главных его достоинств: хороший ковер может прослужить десятки лет. Однако за ним требуется грамотный уход, чтобы он не потерял свой вид преждевременно, определенные меры также принимаются при изготовлении ковра. Оверлок - одна из них.
- **Оверлок** представляет собой обметку краев ковра с помощью специальной двухниточной швейной машины. Такая обработка ковра выполняет две основные функции-препятствие роспуску нитей и украшение ковра. Оверлок ковровых покрытий придает законченный, красивый вид изделию. Грамотно подобранный цвет может оживить даже самый невзрачный коврик.

Услуга оверлок ковров производится в Гипермаркетах «МЕГАСТРОЙ», после приобретения ковровых изделий в нашем Гипермаркете. В стоимость услуги входит обрезка ковра, ковролина, дорожек, выбор нитей.



Спасибо за внимание!

НАШИ СЕРВИСЫ!

УСТАНОВКА
РУЛОННЫХ ШТОР



ВЫРУБКА ОТВЕРСТИЯ
В МОЙКЕ ПОД
СМЕСИТЕЛЬ



УСТАНОВКА
ВЫТЯЖКИ



УСТАНОВКА
ДУШЕВЫХ КАБИН



ОБМЕН
ТОВАРА



ВЫЕЗД
НА ЗАМЕР



СБОРКА
И МОНТАЖ ЛЮСТР



УСТАНОВКА
САНТЕХНИКИ



ПРОВЕРКА
ЭЛЕКТРОИНСТРУМЕНТА



ТОВАР
ПОД ЗАКАЗ



УСТАНОВКА
ВОДОНАГРЕВАТЕЛЕЙ



НАКЛЕИВАНИЕ
ОБОЕВ



УСТАНОВКА
ЖАЛЮЗИ



МОНТАЖ
СЕКЦИОННЫЙ ВОРОТ



КРЕДИТ И
РАССРОЧКА



ПОШИВ
ШТОР



УСТАНОВКА
ГАРДИН



ОБЕРЛОК
КОВРОВ



ДИЗАЙН
ИНТЕРЬЕРА



РАСПИЛ



ПЕРЕСАДКА
РАСТЕНИЙ



УКЛАДКА
ПЛИТКИ



НАСТИЛ
ЛИНОЛЕУМА
И КОВРОЛИНА



УКЛАДКА
ЛАМИНАТА



СБОРКА
МЕБЕЛИ



УСТАНОВКА
ДВЕРЕЙ



КОЛЕРОВКА
КРАСКИ



ПОДАРОЧНАЯ
КАРТА



БЕСПЛАТНАЯ
ДОСТАВКА
ОТ 30 000 РУБ



СБОРКА
КУХНИ



ДОСТАВКА/
ЭКСПРЕСС
ДОСТАВКА



УСТАНОВКА
КОНДИЦИОНЕРА



ПОДРОБНАЯ ИНФОРМАЦИЯ ОБ УСЛУГЕ НА ИНФОРМАЦИОННОЙ СТОЙКЕ ОТДЕЛА И У ПРОДАВЦОВ-КОНСУЛЬТАНТОВ