

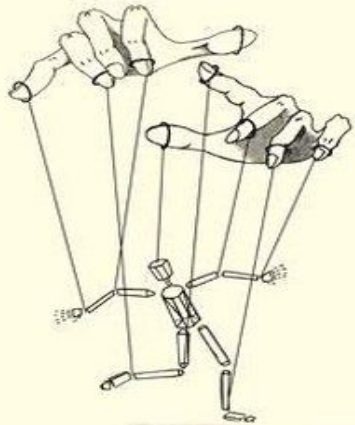


РАНХиГС
РОССИЙСКАЯ АКАДЕМИЯ НАРОДНОГО ХОЗЯЙСТВА
И ГОСУДАРСТВЕННОЙ СЛУЖБЫ
ПРИ ПРЕЗИДЕНТЕ РОССИЙСКОЙ ФЕДЕРАЦИИ

**ИНСТИТУТ
ОТРАСЛЕВОГО
МЕНЕДЖМЕНТА**

Курсовая работа по дисциплине «Теория и практика массовой информации» на тему:

«Технологии психологического воздействия в рекламе»



**Студентки 2 курса 2 группы
Сафроновой Алисы**

**Научный руководитель:
Доцент кафедры рекламы и
связей с общественностью
Цветкова Анна Борисовна**

- **Актуальность работы** – правильно исследованная психология потребителя поможет создать правильную схему действия, необходимую для повышения эффективности продажи товаров и услуг на рынке.
- **Предмет исследования** – технологии психологического воздействия на потенциально потребителя.
- **Объект исследования** – рекламные сообщения, содержащие психологическое воздействие



Методики воздействия:

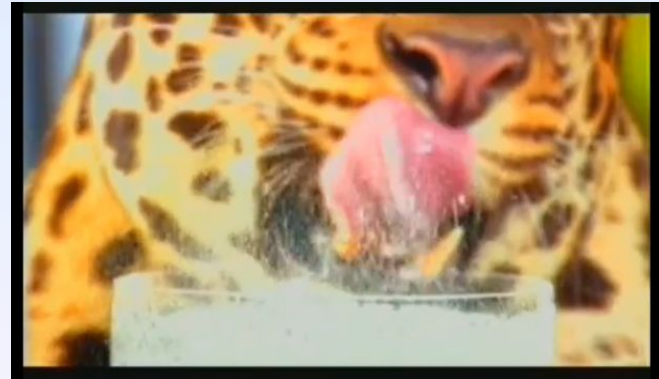
- Применение гипноза
- Суггестия (внушение)
- Введения покупателей в состояние транса
- Принципы нейролингвистического программирования (NLP)

Архетипы Юнга

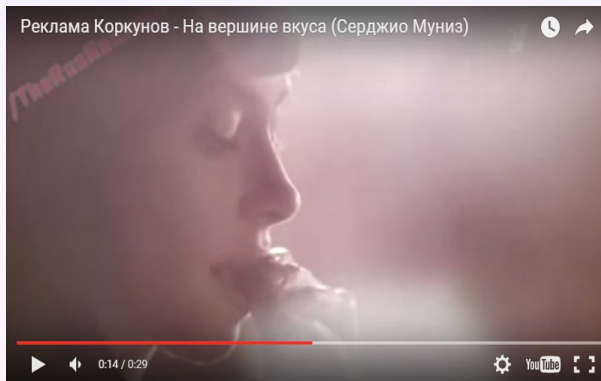
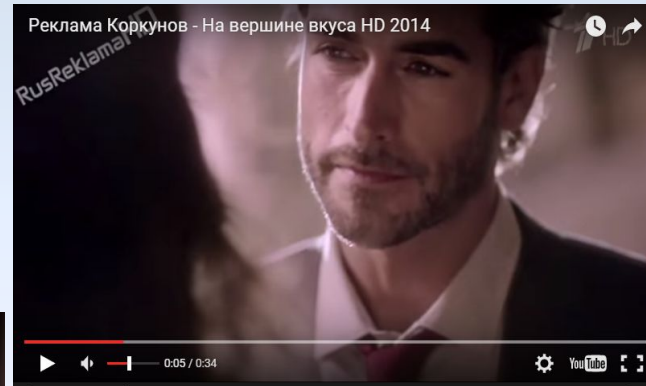
Базовые архетипы	Функции Юнга	Описание	Потребности
Правитель	ES	Экстравертная сенсорика	Власть, статус, контроль
Герой	ET	Экстравертная логика	Победа, профессионализм, предприимчивость
Мудрец	IT	Интровертная логика	Ум, структурирование информации, объективность
Искатель	IN	Интровертная интуиция	Поиск себя, развитие, открытие тайн, индивидуальность
Ребенок	EN	Экстравертная интуиция	Радость жизни, праздник, новые возможности
Любовник	EF	Экстравертная этика	Привлекательность, сексуальность, чувственность
Славный мальчик	IF	Интровертная этика	Верность, этичность, душевность
Хранитель	IS	Интровертная сенсорика	Комфорт, расслабление, покой

Реклама Schweppes
Архетип «Повелитель»

Примеры:



Реклама шоколадных конфет "Коркунов"



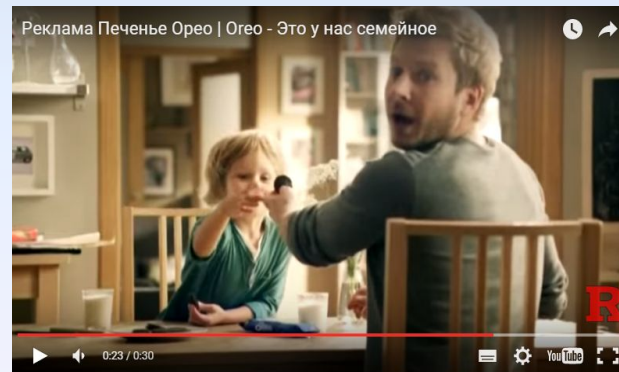
Реклама Коркунов - На вершине вкуса (Серджио Муниз) <https://www.youtube.com/watch?v=GVLlnwupYkU> (Дата обращения 27.02.2016)

Другие примеры:

Архетип «Хранитель»



Архетип «Славный малый»



Архетип «Искатель»



Архетип «Любовник»



Реклама детского питания <https://www.youtube.com/watch?v=qO4NMir9Ryo&list=PLgxDV8ap3mGQkV81TLCNH14dVqYMBdVx> (Дата обращения 27.02.2016)

Реклама печенья Орео <https://www.youtube.com/watch?v=aZ9xrzw8TL8> (Дата обращения 27.02.2016)

Реклама канала Дискавери <https://www.youtube.com/watch?v=AbzcWteaEj0> (Дата обращения 27.02.2016)

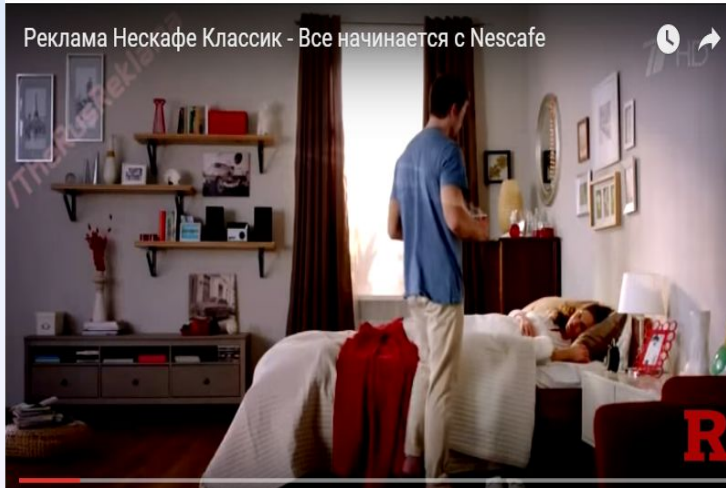
Реклама духов Шанель №5 <https://www.youtube.com/watch?v=AbzcWteaEj0> (Дата обращения 27.02.2016)

Виды конфликтных архетипов

Конфликтные сочетания базовых архетипов			
ET	Герой	Славный малый	IF
IT	Мудрец	Любовник	EF
ES	Правитель	Искатель	IN
IS	Хранитель	Ребенок	EN



Примеры:



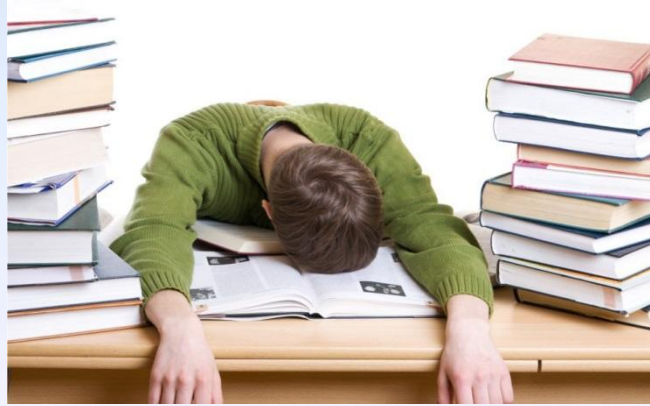
«Герой и хранитель»



«Герой и ребенок»

Реклама кофе Нескафе <https://www.youtube.com/watch?v=BK8fRSr5IQ4>
<https://www.youtube.com/watch?v=HRLFjIq7E1g> (Дата обращения 27.02.2016)

Стереотипы



*«Деревенское - значит полезное
и точно натуральное»*



**Реклама
продукции
«Простоквашино»**



Реклама Простоквашино <https://www.youtube.com/watch?v=noRw5aOSTfU>
(Дата обращения 27.02.2016)

Спасибо за внимание!

