

Londa  
PROFESSIONAL

*in good hands*

Londa  
PROFESSIONAL

*in good hands*

ФИЛОСОФИЯ УСПЕХА





# Талант – самый мощный двигатель Вашего бизнеса

Развивайте его с новой программой семинаров Londa Professional!

4 блока интерактивных семинаров - это 4 ступени на пути с Вашему профессиональному совершенству!



# Обучение в Londa Professional

1 блок

Философия успеха Londa

Professional **4 блок**

Революция цвета

Интригующие акценты

**2 блок** Мастерская завивки

Революция ухода

3 блок



# Обучение в Londa Professional

## 2 блок

Эволюция цвета 1

Эволюция цвета 2

3D Блонд

Мистерия цвета день 1

Мистерия цвета день 2



# Обучение в Londa Professional

## 3 блок

Лаборатория моды  
Воплощение цвета  
Элегантный возраст 45+  
Прогрессивный тренинг  
MAN FASHION  
Мастер форм



# Обучение в Londa Professional

## 4 блок

Азбука стиля

Магия длинных волос

Специалист и эксперт салонного  
сервиса

Мастер-класс стилиста Londa  
Professional

День открытых дверей



learn it  
live it  
share it

# Londa

**PROFESSIONAL  
RUSSIA**

**МЫ ВСЕГДА РЯДОМ!**

**(495)931-95-00**

**(495)933-51-08**

**[www.londaprofessional.com](http://www.londaprofessional.com)**





# Londa: наша история

1956 – основание компании Франца Штрёера, головной офис в Ротенкирхене (Саксония).



# Londa – вехи истории

1880 Основание фирмы «Франц Штрёер – Ротенкирхен, изготовление и продажа тюля для волос»

1940 Временная остановка производства в связи со Второй Мировой войной

Основание новой компании в Хюнфельде (Гессен) семейством Штрёер. Завод в Ротенкирхене становится народным предприятием ГДР

Название «Londa» возникает в первый раз – все еще

в сочетании с логотипом Wella. В 1959 году торговая марка Londa используется отдельно.

1960 Начало экспорта в Восточную Европу в середине 60-х. Специализируясь на продуктах для окрашивания волос, Londa становится синонимом ухода за волосами и окрашивания в странах Восточной Европы

1990 Реинтеграция марки Londa в группу Wella



**Londa**  
PROFESSIONAL

*in good hands*

# ПРОФЕССИОНАЛЬНЫЙ АССОРТИМЕНТ



СРЕДСТВА ДЛЯ ИЗМЕНЕНИЯ ЦВЕТА ВОЛОС

**Londa**  
PROFESSIONAL  
*in good hands*

# ПРОФЕССИОНАЛЬНЫЙ АССОРТИМЕНТ



СРЕДСТВА ДЛЯ ИЗМЕНЕНИЯ ЦВЕТА ВОЛОС

**Londa**  
PROFESSIONAL  
*in good hands*

# ПРОФЕССИОНАЛЬНЫЙ АССОРТИМЕНТ



СРЕДСТВА ДЛЯ УКЛАДКИ ВОЛОС

**Londa**  
PROFESSIONAL  
*in good hands*



СРЕДСТВА ДЛЯ УХОДА ЗА ВОЛОСАМИ

**Londa**  
PROFESSIONAL  
in good hands

# ПРОФЕССИОНАЛЬНЫЙ АССОРТИМЕНТ



СРЕДСТВА ДЛЯ ИЗМЕНЕНИЯ ФОРМЫ ВОЛОС



ПРЕПАРАТ ДЛЯ  
ОСВЕТЛЕНИЯ ВОЛОС  
LONDA PROFESSIONAL

Londa  
PROFESSIONAL

*in good hands*



# ПРЕИМУЩЕСТВА

- Упаковка с уникальным дизайном в едином стиле с другими продуктами Londa Professional
- Новый эксклюзивный формат 1000 грамм в дополнение к привычному формату 500 грамм
- Подходит для всех типов волос и техник осветления
- Осветляет волосы до 7 тонов
- Гарантирует надежное контролируемое осветление благодаря передовой технологии **Advanced Lightening System**
- Специальные **влагоудерживающие липиды** в составе продукта сохраняют гидробаланс
- **Удобен в применении:** не пылит и не высыхает, имеет кремообразную консистенцию после смешивания с окислительной эмульсией
- Первый шаг к **идеальному блонду**



**Londa**  
PROFESSIONAL  
*in good hands*

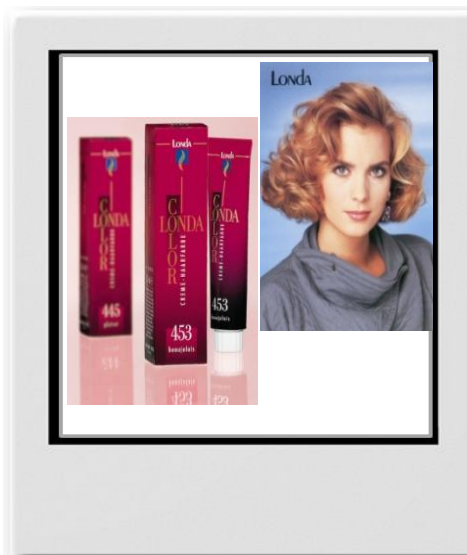
# революция цвета

мир замирает от красоты твоих волос

Londa  
PROFESSIONAL

*in good hands*

# Эволюция марки Londa



# Дизайн упаковки



Londa  
PROFESSIONAL

in good hands

Стойкая крем-краска – революция в окрашивании!



Londa  
PROFESSIONAL

*in good hands*

# Londa Professional

Стойкая крем-краска – революция в окрашивании!

1. революция цвета
2. революция ухода
3. революция аромата

# НОВЫЕ ОТТЕНКИ

6/, 7/, 8/, 9/



# Микросферы

Над секрет красивых и ухоженных волос



1. Микросферы **VITAFLECTION** активизируются
2. Более 500 миллиардов микросфер устремляются к каждому волосу
3. Крошечные, наполненные цветным пигментом молекулы проникают в каждый волос
4. Воски и липиды обволакивают и запечатывают волос

**Londa**  
PROFESSIONAL

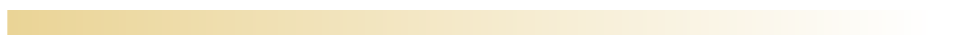
*in good hands*



# Новая палитра

98 восхитительных оттенков, 9 различных групп

0 натуральные



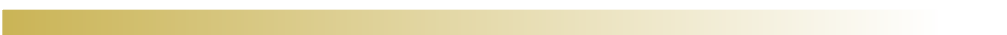
1 пепельные



2 матовые



3 золотистые



4 медные



5 красные



6 фиолетовые



7 коричневые



8 синие/жемчужные



Londa  
PROFESSIONAL

*in good hands*

# Палитра красителей

level	natural					grey		black		gold			green			copper			red			violet		brown			blue/pastel						
	100	110	120	130	140	100	110	100	110	100	110	120	130	140	100	110	120	100	110	120	130	140	100	110	100	110	120	130	140	100	110	120	130
10/0																																	
9/0																																	
8/0																																	
7/0																																	
6/0																																	
5/0																																	
4/0																																	
3/0																																	
2/0																																	
1/0																																	
0/0																																	



**Londa**  
PROFESSIONAL  
in good hands

# Стойкая крем-краска с новой формулой, обогащенной липидами

- Обволакивает волосы, оставляя их ухоженными и блестящими
- Легко наносится, не течет
- Микросферы проникают в каждый волосяной стержень
- 100 % покрытие седины
- Окрашивание «тон в тон», в более темные оттенки и светлее до 3-х тонов

**Londa**  
PROFESSIONAL

*in good hands*

# Londa Professional

## Стойкая крем-краска

### Эффективная технология Micro Reds



Молекулы проникают глубоко внутрь волоса и помогают красителю с технологией Micro Reds сохранять яркость цвета гораздо дольше, чем обычные красные тона.

1. Легко распознать благодаря логотипу красной молекулы на упаковке или в карте цветов.
2. Возможность комбинирования: смешивайте разные оттенки Micro Reds на ваш выбор или делайте их более интенсивными с помощью МИКСТОНОВ.

Londa  
PROFESSIONAL

*in good hands*

# Основная палитра и Micro Reds



## Пропорция смешивания 1:1

1 часть стойкой крем-краски Londa Professional +  
1 часть окислительной эмульсии Londa Professional

## Уровни осветления

на 3 тона светлее	1 Стойкая крем-краска Londa Professional	:	1 окислительная эмульсия 12 %
на 2 тона светлее	1 Стойкая крем-краска Londa Professional	:	1 окислительная эмульсия 9 %
темнее, тон в тон или на 1 тон светлее	1 Стойкая крем-краска Londa Professional	:	1 окислительная эмульсия 6 %

**Londa**  
PROFESSIONAL

*in good hands*

# Правила цветового баланса

## длина + концы

После окончания первого времени выдержки  
тщательно увлажните волосы  
и эмульгируйте красящую смесь от корней  
до концов волос.



Время выдержки: 5-10  
минут.

# Londa Professional Special Blond

Одновременно осветляющий и тонирующий краситель

Осветляет от 3 до 5 тонов

Только для осветления натуральных волос

Не используется для окрашивания седины

7 чарующих светлых оттенков

Подходят для всех техник окрашивания – мелирования, частичного или полного окрашивания.

+5

Londa  
PROFESSIONAL

*in good hands*

# Londa Professional Special Blond

## Пропорция смешивания 1:2

1 часть стойкой крем-краски Londa Professional +  
2 части окислительной эмульсии Londa Professional



## Уровни осветления

на 3 тона  
светлее

1 : 2  
Стойкая крем-краска  
Londa Professional  
Special Blond : окислительная  
эмульсия  
9 %

на 4-5 тонов  
светлее

1 : 2  
Стойкая крем-краска  
Londa Professional  
Special Blond : окислительная  
эмульсия  
12 %

Londa  
PROFESSIONAL

in good hands



# Революция цвета

## стойкая крем-краска

Шаг за шагом



шаг 1  
Разделите волосы на 4 секции.



шаг 2  
Нанесите краситель на крестообразный пробор.

# Революция цвета

## стойкая крем-краска

Шаг за  
шагом



шаг 3  
Начните с затылочной зоны головы. Нанесите краситель приблизительно на 1-2 см на корни по обе стороны пробора. Наносите краситель далее, двигаясь по направлению к затылку, и повторите с правой стороны зоны.

Londa  
PROFESSIONAL

*in good hands*

# Революция цвета

## стойкая крем-краска

Шаг за

шагом



шаг 4

Двигайтесь по направлению ко лбу и продолжайте нанесение по направлению к краевой линии роста волос.



шаг 5

Нанесите краситель на краевую линию роста волос и удалите пятна красителя с кожи.

Londa  
PROFESSIONAL

*in good hands*

# Последующий

После окончания времени выдержки  
тщательно промойте волосы водой

Вымойте волосы шампунем  
окрашенных волос COLOR RADIANCE

Промойте волосы водой

Чтобы нейтрализовать остатки  
оксидации

и закрепить цвет, нанесите  
стабилизирующую маску COLOR  
RADIANCE на **5-10 минут**

Промойте волосы водой



**Londa**  
PROFESSIONAL

*in good hands*

Микстона

Londa  
PROFESSIONAL

*in good hands*

# Микстон

натуральны й	пепельны й	матовы й	золотисты й	медны й
-----------------	---------------	-------------	----------------	------------

0/00



Чистый  
тон

0/11



Интенсивны  
й  
пепельный  
микстон

0/28



Матовый  
синий  
микстон

0/33



Интенсивны  
й  
золотистый  
микстон

0/43



Медно-  
золотисты  
й  
микстон

медны й	фиолетовы й	синий/ жемчужный	
------------	----------------	---------------------	--

0/45



Медно-  
красный  
микстон

0/65



Фиолетов  
о-  
красный  
микстон

0/66



Интенсивны  
й  
фиолетовый  
микстон

0/88



Интенсивны  
й  
синий  
микстон



Londa  
PROFESSIONAL

in good hands

# Пропорции смешивания

Таблица смешивания

Глубина/Тон	Микстон
12 .....	3 см = 1.5 г
10 .....	1 см = 0.5 г
9 .....	2 см = 1.0 г
8 .....	3 см = 1.5 г
7 .....	4 см = 2.0 г
6 .....	5 см = 2.5 г
5 .....	6 см = 3.0 г
4 .....	7 см = 3.5 г
3 .....	8 см = 4.0 г
2 .....	9 см = 4.5 г

## 1:1 для всех микстонов

30 мл микстона стойкой крем-краски Londa Professional

30 мл 6% окислительной эмульсии Londa Professional

**Исключение:** 1:2 для микстона 0/43 ( для чистого использования)

+ 30 мл микстона стойкой крем-краски Londa Professional

+ 60 ml 6% окислительной эмульсии Londa Professional



# Окислительные эмульсии

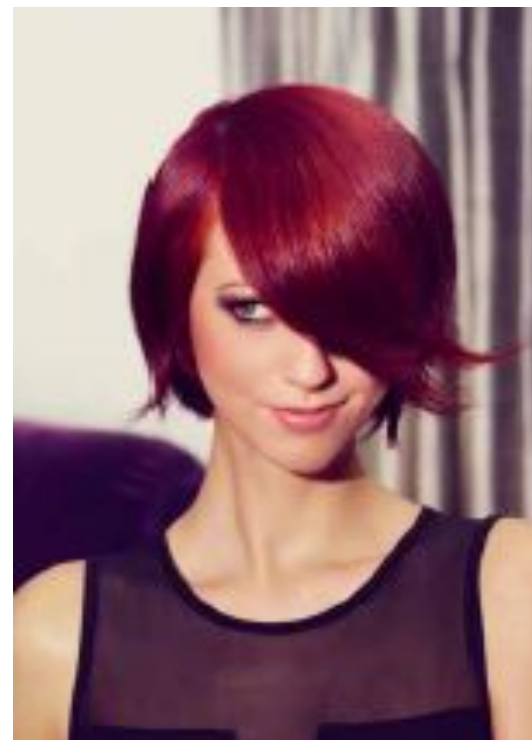
- Новая консистенция,
- дополнительный уход



1,9% 4%



3% 6% 9% 12%





# Интенсивное тонирование Londa Professional

Londa  
PROFESSIONAL

*in good hands*

# Интенсивное тонирование Londa Professional

1. Цвет

2. Уход

3. Аромат



# УНИКАЛЬНАЯ ФОРМУЛА с натуральными восками и кератином

Глубокий интенсивный цвет

50% покрытие седины

Стойкость до 24 раз мытья головы

Профессиональная формула

42 восхитительных оттенка

Невероятный блеск и жизненная энергия

Без аммиака

Кремообразная основа

Максимально щадящее  
воздействие на волосы

Превосходное равномерное  
окрашивание по длине  
и на кончиках



**Londa**  
PROFESSIONAL

*in good hands*

# Революция цвета ИНТЕНСИВНОЕ ТОНИРОВАНИЕ

## Шаг за шагом



шаг 1  
Разделите волосы на 3 секции.



шаг 2  
Начните работу с нижней части верхнего пробора. Нанесите краситель на корни (на 3-5 см), используя флакон-аппликатор.



шаг 3  
Двигаясь к затылочной зоне, нанесите краситель (3-5 см). Работайте с горизонтальным разделением, начиная справа. Далее производите вертикальное деление, пока не закончите окрашивать затылочную секцию.

Londa  
PROFESSIONAL

in good hands

# Революция цвета

## ИНТЕНСИВНОЕ ТОНИРОВАНИЕ

Шаг за  
шагом



### шаг 4

Начиная с центрального пробора, нанесите 3-5 см краски на обе стороны.

Начиная с правой фронтальной зоны, выделите диагональную секцию на самой высокой точке головы и нанесите 3-5 см красителя на корни.



### шаг 5

Возвратитесь к затылочной части головы и, используя тот же принцип разделения, нанесите краситель по длине и на кончики волос. Таким же образом нанесите краситель на фронтальную зону.

**Londa**  
PROFESSIONAL

*in good hands*

# Пропорция смешивания

1:2

1 часть интенсивного тонирования Londa Professional +  
2 части окислительной эмульсии Londa Professional 1,9 % или 4 %

**СОВЕТ:** при комбинации интенсивного тонирования со стойкой крем-краской вы можете наносить красящую смесь на сухие волосы.

## Время выдержки:

С доступом тепла: .....15 минут

Без доступа тепла: .....20 минут

После завивки: ..... 10 минут без доступа тепла

Londa  
PROFESSIONAL

*in good hands*

# Эволюция бренда Londastyle



1994 г.



1999 г.



2002 г.



2005

г.

И в 2010  
году.....

# Эволюция бренда

В линии стайлинга Londa Professional появилось новое средство: профессиональный лак для волос нормальной фиксации Essentials. Основное преимущество новинки заключается в том, что она обеспечивает подвижную фиксацию на весь день, а также является не только самостоятельным средством для ежедневной укладки, но и прекрасным дополнением к любому другому продукту Londa Professional из линии стайлинга.



**Londa**  
PROFESSIONAL

*in good hands*



# Эволюция бренда

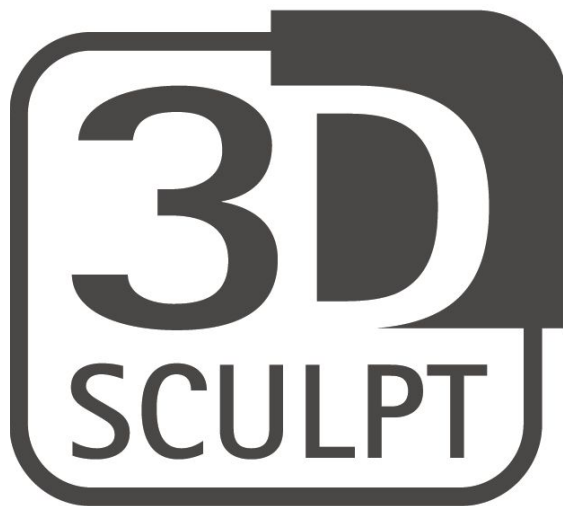


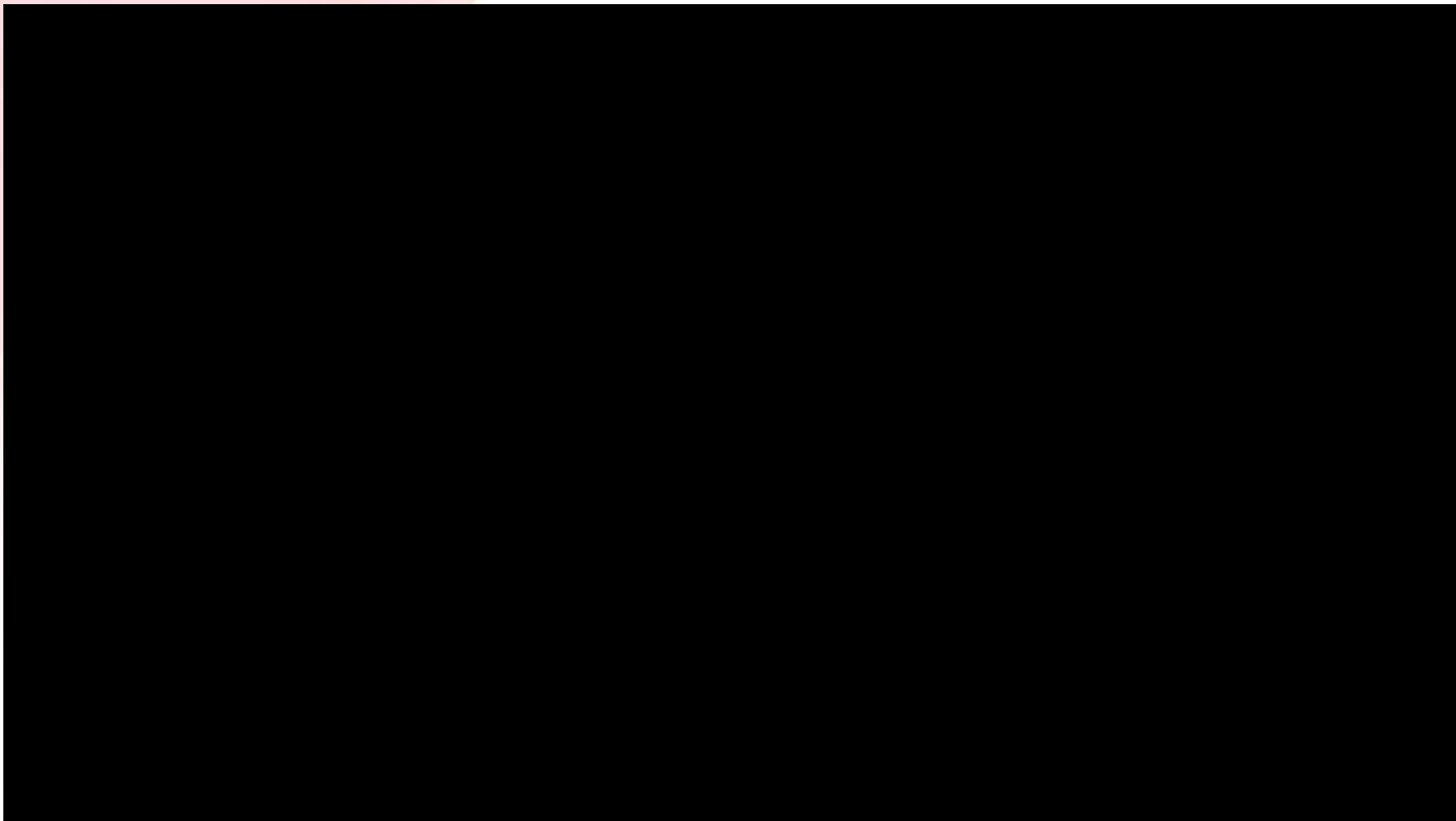
Новый, расширенный ассортимент средств  
для укладки волос

**Londa**  
PROFESSIONAL  
*in good hands*

# МИКРОПОЛИМЕРЫ 3D-SCULPT™

Эксклюзивные формулы 3D-Sculpt™ содержат специальный набор микрополимеров, которые помогут добиться желаемого результата и изменят образ вашего клиента.





# ТРАНСФОРМИРУЙТЕ ОБРАЗЫ С РОСКОШНЫМИ ПРОДУКТАМИ ДЛЯ СТАЙЛИНГА ОТ LONDA PROFESSIONAL

4 направления

10 форм

24 часа

Невидимый стайлинг

Роскошный аромат

Londa  
PROFESSIONAL

*in good hands*

# 5 УРОВНЕЙ ФИКСАЦИИ

Уровни фиксации легко определяются по цветной полоске внизу упаковки.

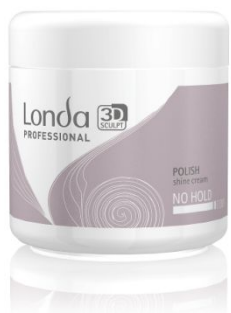
Без  
фиксации

Нормальная

Сильная

Экстрасильная

Экстремальная



**Londa**  
PROFESSIONAL  
in good hands

# АРХИТЕКТУРА ЛИНИИ

	Без фиксации	Нормальная	Сильная	Экстрасильная	Экстремальная
ОБЪЕМ					
ФОРМА					
БЛЕСК					
ФИНИШ					

# 4 НОВЫХ ПЕРСПЕКТИВНЫХ ПРОДУКТА

**ОБЪЕМ:** Flat Ban  
мусс для прикорневого объема

**ФОРМА:** Fiber Transformation  
эластичный волокнистый гель

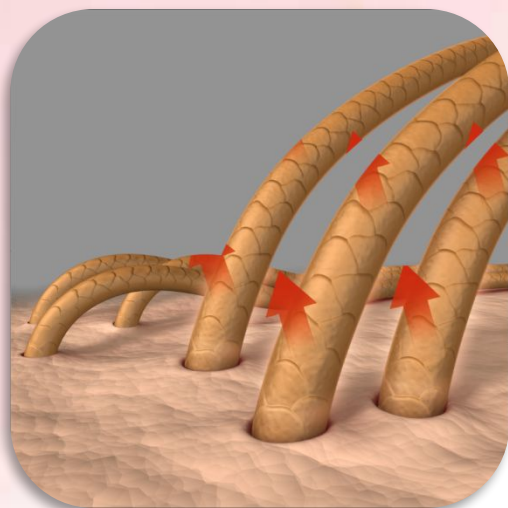
**БЛЕСК:** Satin  
сыворотка с антистатическим  
эффектом

**ФИНИШ:** Lock  
лак экстрастойкой  
фиксации



**Londa**  
PROFESSIONAL  
*in good hands*

# ОБЪЕМ



Микрополимеры 3D-Sculpt™ придают объем и пышность волосам, создавая поддерживающую структуру.

**Пышность и объем надолго**

**Защита волос от теплового воздействия**

**Легко смывается водой**

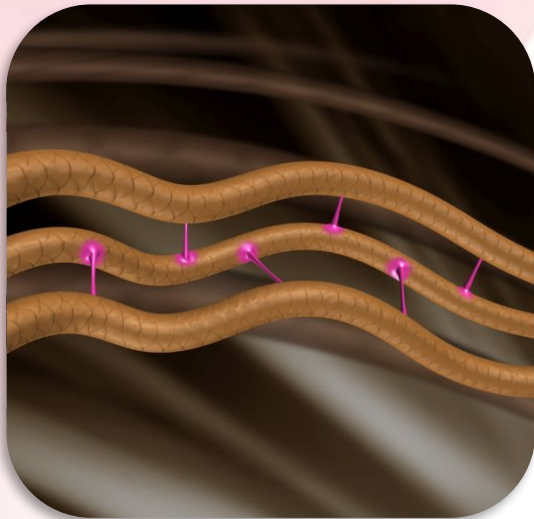
**Не склеивает и не загрязняет волосы**



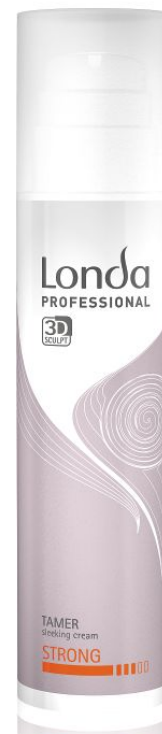
**Londa**  
PROFESSIONAL  
*in good hands*



# ФОРМА

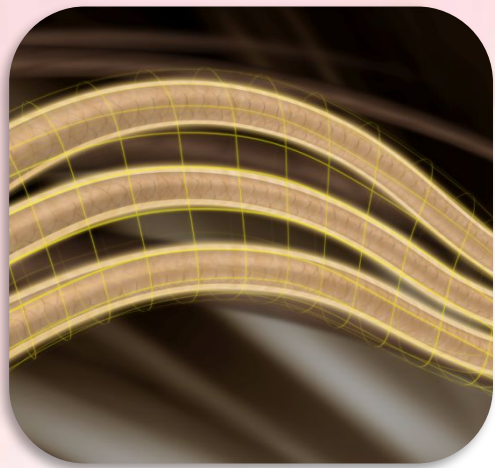


Микрополимеры  
3D-Sculpt™  
создают текстуру и  
акценты, сплетая  
между волосами  
трехмерную  
структуру.

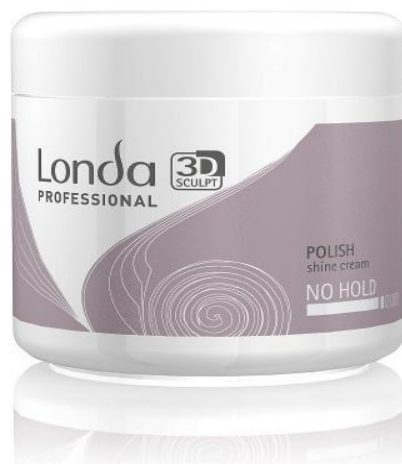


**Londa**  
PROFESSIONAL  
*in good hands*

# БЛЕСК



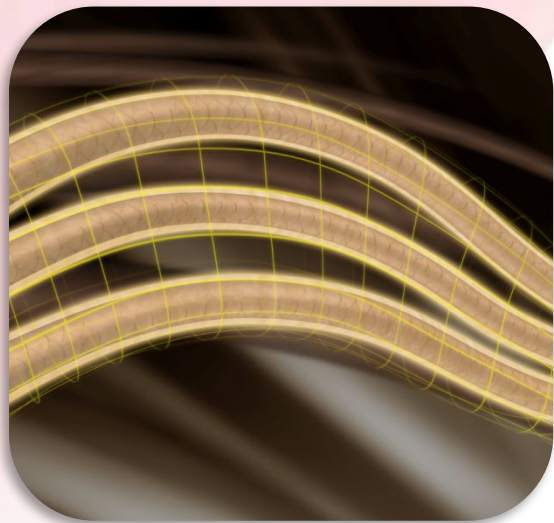
Микрополимеры 3D-Sculpt™ помогают волосам обрести исключительный бриллиантовый блеск.



**Londa**  
PROFESSIONAL

in good hands

# ФИНИШ



Микрополимеры 3D-Sculpt™ создают текстуру и акценты, сплетая трехмерную структуру между волосами и обеспечивая надежную фиксацию на срок до 24 часов.

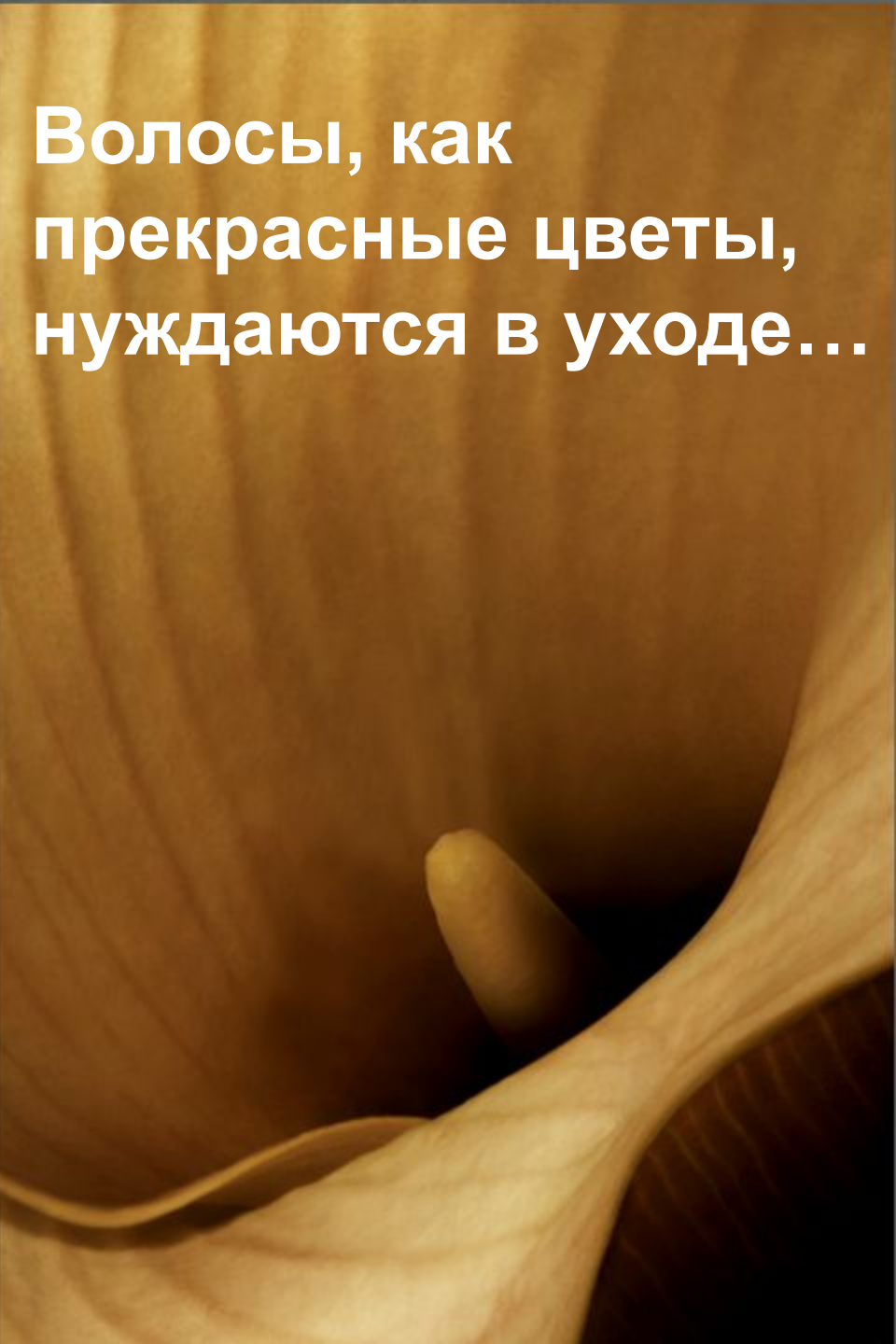


**Londa**  
PROFESSIONAL

*in good hands*



**Волосы, как  
прекрасные цветы,  
нуждаются в уходе...**



# Технология микро-ионов Radialux

Наш секрет моментально заметных результатов

Подобно редким цветам, нуждающимся в солнце и влаге, волосам нужно питание, чтобы оставаться красивыми и здоровыми

Под влиянием внешних факторов и возраста волосы могут терять жизненную силу, мягкость и блеск

Интеллектуальная технология микро-ионов **Radialux** обеспечивает целенаправленный уход там, где это больше всего нужно, и гарантирует мгновенный научно доказанный результат – естественный блеск и здоровый вид волос.

**Londa**  
PROFESSIONAL

*in good hands*

# Микро-ионы Radialux

## 1. Насыщенный уход:

Питательная  
эксклюзивная  
формула



## 2. Интеллектуальный уход:

Действует  
целенаправленно  
в поврежденных  
зонах волоса

## 3. Мгновенный уход:

Заметные результаты  
в течение нескольких  
секунд

## 4. Долговременный уход:

Защитные  
ингредиенты для  
долговременного  
результата

**Londa**  
PROFESSIONAL

*in good hands*

# COLOR RADIANCE

С экстрактом маракуйи и липидами кожуры апельсина

Микро-ионы **Radialux** и полимеры для защиты цвета не только удаляют остатки химических веществ, но и блокируют микросферы **Vitaflection**, входящие в состав краски для волос Londa Professional, сохраняя живой глубокий цвет волос. Волосы более ровно отражают цвет, что обеспечивает потрясающий блеск волос. **Результат: великолепный блеск и живой глубокий цвет волос надолго.**



**Londa**  
PROFESSIONAL

*in good hands*

# VISIBLE REPAIR

## С протеинами шелка и маслом миндаля

Созданные на основе специально подобранных ингредиентов, таких, как пантенол, продукты линии Visible Repair ухаживают за волосами и предотвращают их дальнейшее повреждение с помощью тонкого защитного слоя, который защищает и укрепляет волосы от корней до кончиков. Эта формула мгновенно обеспечивает блеск, мягкость и легкость расчесывания волос.



**Londa**  
PROFESSIONAL

*in good hands*



# DEEP MOISTURE

## С медом и экстрактом манго

Окружающая среда, стиль жизни и горячая укладка с помощью фена, утюжка или плойки снижают и так уже недостаточный уровень влаги в волосах. Волосы становятся безжизненными и тусклыми. С помощью микро-ионов **Radialux** и специально подобранных увлажняющих компонентов продукты линии Deep Moisture мгновенно увлажняют сухие волосы, оставляя их мягкими, блестящими и эластичными.



**Londa**  
PROFESSIONAL

*in good hands*

# IMPRESSIVE VOLUME

С экстрактами лимонника и бамбука

Тонкие волосы очень чувствительны к воздействиям окружающей среды. Им не хватает жизненной силы, трудно удерживать объем и форму прически. С помощью продуктов линии Impressive Volume волосы мгновенно получают значительно больший объем и выглядят гораздо более пышными и густыми.



**Londa**  
PROFESSIONAL

*in good hands*

# CURL DEFINER

С экстрактами имбиря и листьев оливы

Кудрявым волосам необходим особый уход потому, что они могут быть склонны к сухости или тусклости. Жиры, содержащиеся в волосах, не всегда достигают кончиков кудрявых волос, поэтому таким волосам недостает влаги, блеска и эластичности. Микро-ионы **Radialux** и специальные формирующие локоны ингредиенты целенаправленно воздействуют на сухие волосы и мгновенно увлажняют, придавая волосам жизненную силу, эластичность и блеск.



# SLEEK SMOOTHER

С маслом авокадо и маслом ростков пшеницы

Сухие, непослушные и жесткие волосы часто выглядят неопрятно, обладают слишком большим объемом и их трудно укладывать. Таким волосам необходимо увлажнение, чтобы укротить их, придать гладкость и блеск. Микро-ионы **Radialux** увлажняют непослушные волосы и разглаживают их кутикулу, придавая волосам роскошную гладкость и шелковистость.



**Londa**  
PROFESSIONAL

*in good hands*

# ANTI-DANDRUFF

С маслом жожоба, календулой, климбазолом

Нарушенная функция сальных желез влияет на хрупкий баланс влаги и жира в коже головы. Рост бактерий вызывает появление перхоти и зуда.



**Londa**  
PROFESSIONAL

*in good hands*

# VITAL BOOSTER

С маслом жожоба, кофеином и ментолом

Кожа головы с недостаточной циркуляцией крови плохо снабжает волосы питательными веществами. Деятельность корней волос нарушается, что приводит к выпадению волос. Продукты Vital Booster созданы специально для укрепления и уменьшения потери волос.



**Londa**  
PROFESSIONAL

*in good hands*

# SENSITIVE SCALP

С маслом жожоба и экстрактом ромашки

Состояние окружающей среды, физическое самочувствие и особенности питания могут отрицательно влиять на кожу головы, чувствительную к любому внешнему влиянию. Раздраженная кожа головы требует деликатного успокаивающего ухода, который обеспечивают продукты Sensitive Scalp.



**Londa**  
PROFESSIONAL

*in good hands*

# SCALP

## PURIFYING

### С маслом жожоба и экстрактом белого чая

Частые стрессы и современный стиль жизни вызывают дисбаланс функции сальных желез, что выражается в тусклых и слабых волосах с недостаточным объемом.

## NEW ОЧИЩАЮЩИЙ ШАМПУНЬ ДЛЯ ЖИРНЫХ ВОЛОС PURIFYING SHAMPOO

Помогает удалить излишки кожного жира.  
Очищает волосы и возвращает им естественный блеск.

Применение: Нанести на влажные волосы массирующими движениями. Смыть водой.



**Londa**  
PROFESSIONAL

*in good hands*



# SCALP

## ЭНЕРГЕТИЧЕСКИЙ ТОНИК STIMULATING SENSATION

С ментолом и камфорой

Мгновенно освежает и тонизирует кожу головы

Применение: Нанести на кожу головы мягкими  
Массирующими движениями. Не смывать.



**Londa**  
PROFESSIONAL

*in good hands*

# SUN SPARK

с экстрактом мандарина и маслом макадамии

Солнце и ультрафиолетовые лучи приводят к повреждению волос, делая кутикулу ломкой и пористой. Волосы теряют блеск и эластичность, плохо расчесываются. Микро-ионы **Radialux** и специально подобранные ингредиенты мгновенно и целенаправленно воздействуют на поврежденные солнцем волосы, увлажняя и защищая их от ультрафиолета. Волосы становятся мягкими и блестящими.



**Londa**  
PROFESSIONAL

*in good hands*

# SPECIALIST

Шампунь INTENSIVE CLEANSER мгновенно очищает волосы и кожу головы

Удаляет с волос и кожи головы избытки кожного сала, остатки химических веществ и укладочных средств

Волосы безупречно чистые, свежие и блестящие



**Londa**  
PROFESSIONAL

*in good hands*

# СРЕДСТВА ДЛЯ ИЗМЕНЕНИЯ ФОРМЫ ВОЛОС



Londaperm



Londa  
PROFESSIONAL

*in good hands*

# Выбор продукта



londastyl

e



londafi

v



londawa

ve

Londa  
PROFESSIONAL

in good hands

# LONDAWAVE

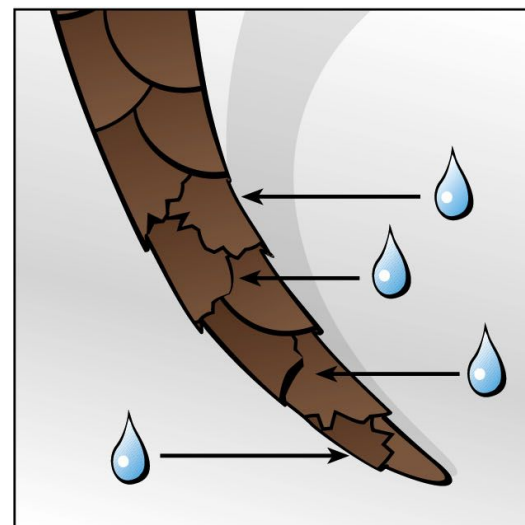
**Londawave** базируется на инновационной запатентованной формуле **“Aqua Care Formula”** - **увлажняющие компоненты + катионовые полимеры.**

Что такое **“Aqua Care Formula”**?

- определяет сухие и повреждённые зоны волоса
- особенно заботится о повреждённых участках
- не утяжеляет здоровые участки волос
- ухаживает за волосами в процессе завивки и последующее время
- гарантирует упругость и эластичность локонов длительное время
- усиливает здоровый блеск

**Результат:**

Здоровые, натуральные, великолепные волны и кудри.



**Londa**  
PROFESSIONAL

*in good hands*

# Londa Perm - LONDAWAVE

## LONDAWAVE **F**

для трудно поддающихся ВОЛОС

## LONDAWAVE **N**

для натуральных волос

## LONDAWAVE **S**

для окрашенных, тонированных волос



**Londa**  
PROFESSIONAL

*in good hands*

# Londa Perm - LONDAFIX

LONDAFIX **1+4** моментальная фиксация – всего за **3 минуты**

- ✓ Жидкая консистенция - быстро проникает во все уровни волоса.
- ✓ Ингредиенты «быстрого действия» - **3 мин.!**
- ✓ Используется для фиксации Londawave
- ✓ Выгодно для парикмахерских и салонов красоты.





# Londastyle Permanent Form

## Долговременная укладка

- ✓ Мягкий лосьон для объема как идеальная основа для любых вариантов стайлинга.
- ✓ Значительно больше объёма на корнях волос
- ✓ Больше лёгкости и подвижности по всей длине волос
- ✓ Лёгкая и естественная форма
- ✓ Оптимальная защита и уход
- ✓ содержит **кокобетаин** и формулу **Lift-up**
- ✓ результат в течение **6 - 8 недель**



Londa  
PROFESSIONAL

in good hands

# Londastyle Permanent Form

## Долговременная укладка

Volume Starter **N**  
*для нормальных волос*

Volume Starter **S**  
*для окрашенных волос*

Volume Finisher **1 + 4**  
*стабилизирует  
структуру волос*



**Londa**  
PROFESSIONAL

*in good hands*

A close-up, soft-focus photograph of a hand, showing the skin texture and the curve of the fingers, positioned in the upper left corner of the frame.

Londa  
PROFESSIONAL

*in good hands*

Londa  
PROFESSIONAL

*in good hands*