

КРАСИТЕЛИ ДЛЯ ВОЛОС MATRIX



Matrix основал в восьмидесятые Анри Миллер – американский парикмахер. Этот бренд подарил богатый выбор средств, что позволяет нам сегодня эффективно ухаживать за волосами, равномерно их окрашивать и долгое время поддерживать цвет волос.

КРАСКИ МАТРИКС СОЧЕТАЮТ В СЕБЕ ВОЗМОЖНОСТИ ОКРАШИВАНИЯ С УХОДОМ: ВОЛОСЫ СТАНОВЯТСЯ БЛЕСТЯЩИМИ И БОЛЕЕ ЗДОРОВЫМИ. ФОРМУЛА КРАСОК ОЧЕНЬ ЩАДЯЩАЯ, ПОЭТОМУ НЕ ПОДЕЙСТВУЕТ РАЗРУШИТЕЛЬНО НА ВАШИ ВОЛОСЫ, ДАЖЕ ЕСЛИ ВАМ НРАВИТСЯ КРАСИТЬ ИХ ЧАСТО.

Matrix без аммиака

Matrix Color Sync — безаммиачные, а значит бережные, средства для тонирования. При использовании этих красок не раскрывается кутикула волос, за счет этого не наносится вред. Их можно применять и на натуральных волосах, и на уже окрашенных без осветления. Оттенки при этом создаются весьма естественные. В составе средств – керамиды, положительно влияющие на волосы.



MATRIX С АММИАКОМ

Аммиак вреден для структуры волос, однако Matrix использует в своих продуктах лишь минимальное необходимое для стойкого окрашивания количество.

Рассмотрим, что предлагает бренд.

Matrix Socolor beauty

Стойкие краски, их эффект может длиться около 4-х месяцев, цвет будет настолько же блестящий и яркий. Ими также реально полностью закрасить седину. Можно смешивать краску в различных пропорциях, и будут получаться разные оригинальные цветовые решения. Структура волос не повреждается этими красками, напротив, они эластичные и здоровые, благодаря входящему в состав комплексу Cera-Oil. Масло жожоба способствует питанию волос.



Matrix SoRED

Яркая серия оттенков, созданная для креативных людей. С ее помощью можно сделать цветное мелирование, например, добавить в темные волосы красные блики, не обесцвечивая их перед этим. Несомненно, это щадит волосы. И ваше время тоже: на окрашивание волос уйдет не более трети часа. Эффект будет длиться до 20-и использований шампуня.



Matrix Prizms Plus

Эта краска подойдет вам, если вы хотите не слишком насыщенный оттенок, а просто слегка изменить тон волос, «освежить» прическу, не подвергая волосы стойкому окрашиванию. Эффект кончится после десятка промывания волос с шампунем.



V-Light

Щадящий порошок быстрого действия с запахом лимона, который позволит осветлить волосы целиком или отдельные пряди на 7 тонов — идеален для всех способов мелирования. В его составе находится пантенол для защиты и питания волос. Смесь в процессе осветления не высыхает. Производитель обращает особое внимание покупателей на то, что пользоваться Matrix V-Light могут исключительно профессионалы, которые прошли обучение по применению этого продукта.



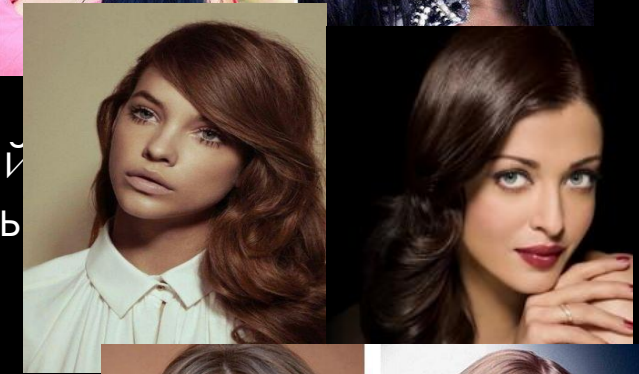
СОВЕТЫ ПО ВЫБОРУ ЦВЕТА С УЧЕТОМ ОСОБЕННОСТЕЙ КРАСКИ

Неважен ваш цветотип, вы можете подобрать свой цвет от Матрикс, главное только это правильно сделать. Лучше всего доверить выбор мастеру. Однако, если вам привычнее и комфортнее красить волосы дома, учтите, что после окрашивания цвет получается на тон темнее — опирайтесь на это при выборе оттенка:

-Если Вы предпочитаете темные контрастные цвета, вам подойдут черные, иссиня-черные и черно-пепельные оттенки, эффектно подчеркивающие образ роковой женщины;

- Для того, чтобы стать шатенкой, выбирайте краски соответствующих линий Matrixs – «светлый шатен», «натуральный» и «темный». В каждой линии есть еще множество тонов, на любой вкус;

- Блондинкам, пепельным, и темно-русым, повезло больше всех с разнообразием вариантов. Для Вас перламутровые тона, песочные, рыжеватые, «мокко»... Можете экспериментировать с ними, внося изюминку в свой образ снова и снова, оставаясь при этом очаровательной блондинкой.



ПАЛИТРЫ КРАСОК MATRIX

Extra coverage for over 50% grey hair

GREY-T NATURALS					
504N Dark Brown Neutral Extra Coverage	505N Medium Brown Neutral Extra Coverage	506N Light Brown Neutral Extra Coverage	507N Dark Blonde Neutral Extra Coverage	508N Medium Blonde Neutral Extra Coverage	509N Extra Light Blonde Neutral Extra Coverage
504W Dark Brown Warm Extra Coverage	505W Medium Brown Warm Extra Coverage	506W Light Brown Warm Extra Coverage	507R Dark Blonde Red Extra Coverage	508W Medium Blonde Warm Extra Coverage	
504R Dark Brown Red Extra Coverage	505R Medium Brown Red Extra Coverage				

NEUTRAL ASH	NEUTRAL GOLD	MOCHA
DA-504NA Dark Brown Neutral Ash	DA-504R Dark Brown Red Brown	DA-504M Medium Brown Mocha
DA-505NA Light Brown Neutral Ash	DA-505R Light Brown Red Brown	DA-505M Light Brown Mocha
DA-506NA Medium Blonde Neutral Ash	DA-506R Medium Blonde Red Brown	DA-506M Medium Blonde Mocha
DA-507NA Dark Blonde Neutral Ash	DA-507R Dark Blonde Red Brown	DA-507M Dark Blonde Mocha
DA-508NA Medium Blonde Neutral Ash	DA-508R Medium Blonde Red Brown	DA-508M Medium Blonde Mocha
DA-509NA Extra Light Blonde Neutral Ash	DA-509R Extra Light Blonde Red Brown	DA-509M Extra Light Blonde Mocha

Pre-blended ash warm shades with a touch of Gold and a hint of Red Violet in the dark Mochas

GOLD	WASH	MOCHA GOLD	MOCHA	MOCHA GOLD	MOCHA
51M Medium Brown Gold	51W Medium Brown Wash	51MG Medium Brown Gold Mocha	51M Medium Brown Mocha	51MG Medium Brown Gold Mocha	51M Medium Brown Mocha
52M Light Brown Gold	52W Light Brown Wash	52MG Light Brown Gold Mocha	52M Light Brown Mocha	52MG Light Brown Gold Mocha	52M Light Brown Mocha
53M Dark Blonde Gold	53W Dark Blonde Wash	53MG Dark Blonde Gold Mocha	53M Dark Blonde Mocha	53MG Dark Blonde Gold Mocha	53M Dark Blonde Mocha
54M Light Blonde Gold	54W Light Blonde Wash	54MG Light Blonde Gold Mocha	54M Light Blonde Mocha	54MG Light Blonde Gold Mocha	54M Light Blonde Mocha

Underlying Pigment

No pre-blended base for saturated super-charged tones

RED VIOLET	RED RED	RED COPPER	RED COPPER	COPPER	COPPER	GOLD GOLD	GOLD GOLD
60V Dark Brown Red Violet	60R Medium Brown Red Red	60C Medium Brown Red Copper	60C Medium Brown Red Copper	60C Medium Brown Red Copper	60C Medium Brown Red Copper	60G Light Brown Red Gold	60G Light Brown Red Gold
61V Dark Brown Red Violet	61R Medium Brown Red Red	61C Medium Brown Red Copper	61C Medium Brown Red Copper	61C Medium Brown Red Copper	61C Medium Brown Red Copper	61G Light Brown Red Gold	61G Light Brown Red Gold
62V Dark Brown Red Violet	62R Medium Brown Red Red	62C Medium Brown Red Copper	62C Medium Brown Red Copper	62C Medium Brown Red Copper	62C Medium Brown Red Copper	62G Light Brown Red Gold	62G Light Brown Red Gold
63V Dark Brown Red Violet	63R Medium Brown Red Red	63C Medium Brown Red Copper	63C Medium Brown Red Copper	63C Medium Brown Red Copper	63C Medium Brown Red Copper	63G Light Brown Red Gold	63G Light Brown Red Gold

BLENDED COLLECTION

2/Natural Black	3/Darkest Brown	4/Dark Brown	5/Medium Brown	6/Light Brown	7/Dark Blonde	8/Medium Blonde	9/Light Blonde
2N Natural Black Neutral	3N Darkest Brown Neutral	4N Dark Brown Neutral	5N Medium Brown Neutral	6N Light Brown Neutral	7N Dark Blonde Neutral	8N Medium Blonde Neutral	9N Light Blonde Neutral
4A Dark Brown Ash	5A Medium Brown Ash	6A Light Brown Ash	7A Dark Blonde Ash	8A Medium Blonde Ash	9A Light Blonde Ash	9A Light Blonde Ash	9A Light Blonde Ash
5AV Medium Brown Ash Violet	6AV Light Brown Ash Violet	7AV Dark Blonde Ash Violet	8AV Medium Blonde Ash Violet	9AV Light Brown Ash Violet	9AV Light Brown Ash Violet	9AV Light Brown Ash Violet	9AV Light Brown Ash Violet
6AA Light Brown Ash Ash	7AA Dark Blonde Ash Ash	8AA Medium Blonde Ash Ash	9AA Light Brown Ash Ash	9AA Light Brown Ash Ash	9AA Light Brown Ash Ash	9AA Light Brown Ash Ash	9AA Light Brown Ash Ash

SPECIALTY COLLECTION

EXTRA BLENDING CREAM	COLOG ADDITIONS	RED VIOLET	RED COPPER	RED COPPER	RED COPPER	RED COPPER	RED COPPER
EXTRA BLENDING CREAM	COLOG ADDITIONS	RD-RV Red Violet	RD-RR Red	RD-RC Red Copper	RD-CR Red Copper	RD-RV Red Violet	RD-RR Red
Blue	Violet	Gold	Gold	Gold	Gold	Gold	Gold
Extra Blending Cream							

Pre-blended Brown/Blonde shades with subtle undertones of Copper or Red

BROWN	BLONDE	BROWN	BLONDE	BROWN	BLONDE	BROWN	BLONDE
51B Dark Brown Red Brown	51L Light Brown Red Brown	52B Medium Brown Red Brown	52L Light Brown Red Brown	53B Dark Blonde Red Brown	53L Medium Blonde Red Brown	54B Light Brown Red Brown	54L Light Blonde Red Brown
51C Medium Brown Copper Gold	51G Light Brown Copper Gold	52C Medium Brown Copper	52G Light Brown Copper	53C Dark Blonde Copper	53G Medium Blonde Copper	54C Light Brown Copper	54G Light Blonde Copper



В САЛОНЕ КРАСОТЫ ИЛИ ДОМА?

Безусловно, лучше довериться опытному парикмахеру. Тем более, что компания особое внимание уделяет обучению мастеров: проводит семинары и мастер-классы. Профессионалы действительно знают все тонкости окрашивания Матрикс.



Перед тем, как перейти к окрашиванию, мастер протестирует вас, задав несколько вопросов. Затем определит ваш цветотип, и также протестирует ваши волосы. Только после этого вам будет предложен оттенок, который оптимально подойдет вам.

Если вы краситесь самостоятельно, учтите следующие моменты:

- Не используйте краску при повреждениях головы или повышенной чувствительности;
- Вдобавок к краске всегда берите крем-оксидант и строго следуйте прописанным в инструкции пропорциям.
- Лучше всего будет воспользоваться шейкером; Не приобретайте подделки.



ОТЗЫВЫ: ЧТО ГОВОРЯТ В ИНТЕРНЕТЕ?



Татьяна, 27 года, Москва: «Перепробовала кучу красок, хотела добиться супер-холодного пепельного оттенка, потратила на эту мечту кучу денег. Однажды мастер предложила попробовать Матрикс 10 av, и это восторг! Стоит дороже, чем обычные краски, но цвет держался дольше, чем раньше, а еще волосы так здорово блестят.»



Ольга, 21 год, Санкт-Петербург: «Решилась покраситься в ярко-красный, долго-долго искала нужную краску, наконец-то нашла в фирме Матрикс. Обошлась в 350 рублей + окислитель за рублей 90. Запах аммиака немного раздосадовал, но эффект! Волосы стали мягче, легче расчесываются, оттенок – в точности, как я хотела, даже лучше!»



Валерия, 37 лет, Москва: «Крашусь очень часто, пробовала и сама, и в салонах. И красками, и хной, и басмой. Цвет волос стал очень неоднородным, решила закрасить его целиком. Отправилась в салон, мне предложили Матрикс, тюбика хватило на мои длиннющие волосы до лопаток. Сама краска обошлась в 300 р., по мне, это копейки. Сейчас волосы красивого шоколадного оттенка, без неоднородностей, не пересушены. В целом, осталась довольна.»