



Программа
поддержки
и развития
розницы

FreeShop – это первый федеральный проект по открытию розничных магазинов товаров для школы, офиса и дома, предоставляющий полную свободу выбора клиенту.

Уникальный формат на российском рынке.

Проект FreeShop – это комплекс сервисов для открытия успешного розничного магазина.



OPEN.RZ



Преимущества открытия магазина по проекту FreeShop

- Отсутствие привязки к названию/бренду и программному обеспечению.
- Сопровождение и поддержка на всех этапах открытия магазина
- Индивидуальный подход
- Стандарты обслуживания
- Отсутствие взносов
- Рассрочка на товар



Сервисы проекта FreeShop

- Создание дизайн-проекта
- Разработка расстановки торгового оборудования
- Рассрочка на товар под открытие магазина
- Стандарты обслуживания
- Планограмма выкладки товара
- Обучение персонала
- Предоставление ПО (по желанию)
- Программа лояльности
- Собственная ассортиментная матрица

Участники проекта

Клиенты планирующие открыть розничный магазин

- Проект будет интересен клиентам планирующим открыть розничный магазин товаров для школы и офиса

Клиенты имеющие розничные магазины прилавочного типа

- Клиенты желающие дать своему магазину новую жизнь. Проект поможет переформатировать магазин.

Потенциальные клиенты

- Действующие клиенты, которые не планировали открывать розничный магазин
- Новые клиенты заинтересовавшиеся программой

Сроки открытия магазина

Наименование статьи	Срок исполнения
День 1	
Принятие заявок (почта или зоу)	1 день
Формирование и отправка заявки для создания планограммы расстановки оборудования	2 дня
Постановка задачи в отдел МРК необходимой информации для создания оформления магазина	3 дня
День 2	
Подготовка и отправка ассортиментной матрицы для клиента	1 день.

Сроки открытия магазина

День 3

Согласование с клиентом ассортиментной товарной матрицы	1 день
Согласование с клиентом плана расстановки торгового оборудования	1 день

День 4

Итоговое согласование ассортиментной товарной матрицы	1 день
Итоговое согласование плана расстановки оборудования	1 день
Согласование с клиентом макетов оформления магазина	2 дня

Сроки открытия магазина

День 5

Оплата торгового оборудования	1 день
Подача ответственным менеджером ЗОУ на предоставление рассрочки на товар под открытие магазина	1 день.

День 6

Итоговое согласование с клиентом макетов оформления магазина	1 день.
Подготовка планограммы выкладки товара	2 дня
Подача ответственным менеджером ЗОУ на предоставление рассрочки на товар под торговое оборудование	
Контроль подготовки торгового оборудования к отправке и установке в розничном магазине	1-21 день.

Сроки открытия магазина

День 8

Отправка клиенту планограммы выкладки товара.	1 день.
---	---------

День 13

Расстановка товара согласно планограммы	1 день.
---	---------

День 14

Праздничное открытие магазина	1 день.
-------------------------------	---------

Проведение тренинга для продающего персонала в розничном магазине	1 день.
---	---------

Подача заявки на участие в проекте клиентом

Посадочная страница на сайте www.samsonopt.ru

Сторонние сайты

Электронная почта freeshop@samsonpost.ru

Посадочная страница

На главной странице сайта www.samsonopt.ru в разделе «Для специализированных магазинов» будет размещена посадочная страница с полной информацией о проекте, а также возможность оставить заявку на участие в проекте.

Для фирм,
обслуживающих
корпоративных клиентов

Для универсальных
магазинов, супер-
и гипермаркетов

Для специализированных
магазинов, книжных
магазинов и оптовиков

Для фирм, продающих
бытовую химию
и хозяйвары

Сторонние сайты

Используя специализированные сайты, проект FreeShop планирует привлекать новых клиентов, не сотрудничающих с Группой Компаний «Самсон».



Подача заявки на участие в проекте менеджером ОПТ

Подача заявки менеджером происходит через ЗОУ с заполненной анкетой клиентом.

Анкета:
Имя:Екатерина
Фамилия:скрыто
Дата рождения :скрыто
E-mail:Ivanova1985@mail.ru



Анкета участника



Заявка на открытие розничного магазина

1. Название Ораганизации	
2. Лицо принимающее решение	
3. Телефон	
4. e-mail	
5. Город	
6. Адрес Магазина	
7. Торговая Площадь	
8. Планируемая дата открытия	

Необходимый перечень документов (предоставление обязательно)

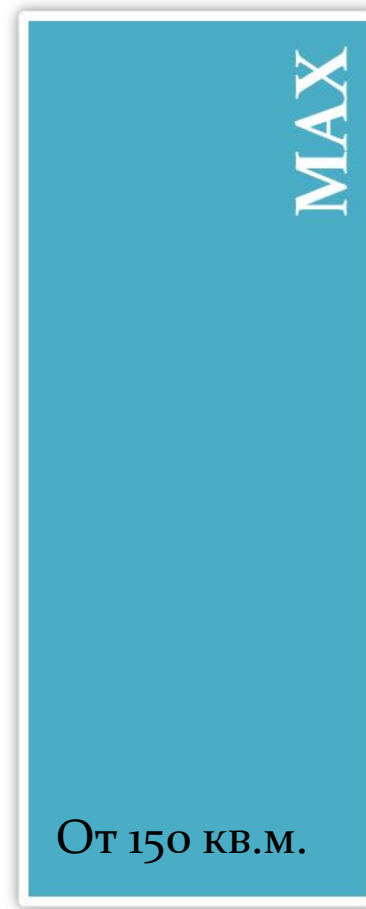
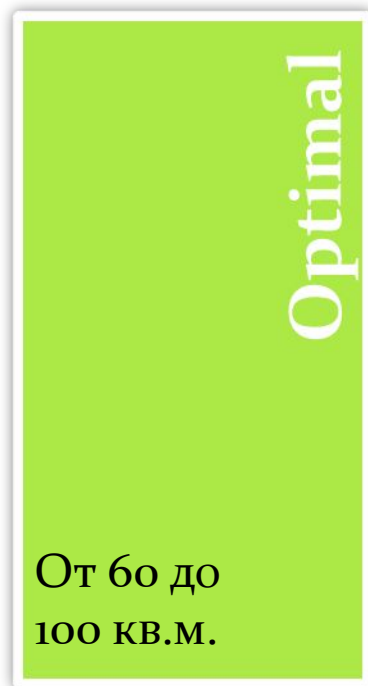
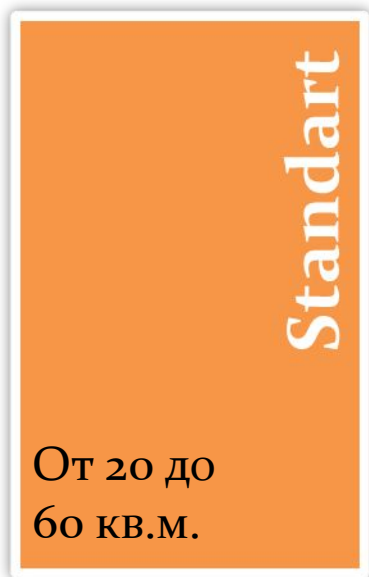
1. Предоставить технический план БТИ

Вставить фото

Товарные матрицы



Товарные матрицы



Товарные матрицы

Специально для клиента разрабатывается ассортиментная товарная матрица с учетом :

- Вместимости оборудования
- Пожеланий клиента
- Расположения магазина
- ТОП-ассортимента

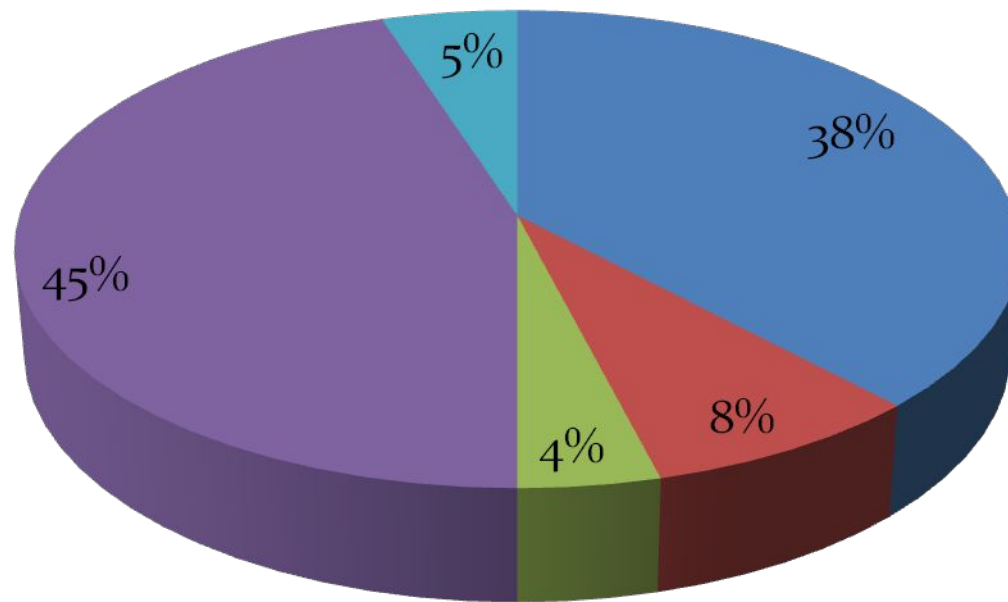
Ассортимент

Каждая матрица включает в себя 5 категорий товаров :

- Товары для учебы и творчества
- Бумага и бумажная продукция
- Хозтовары и упаковочные материалы
- Оргтехника
- Товары для офиса



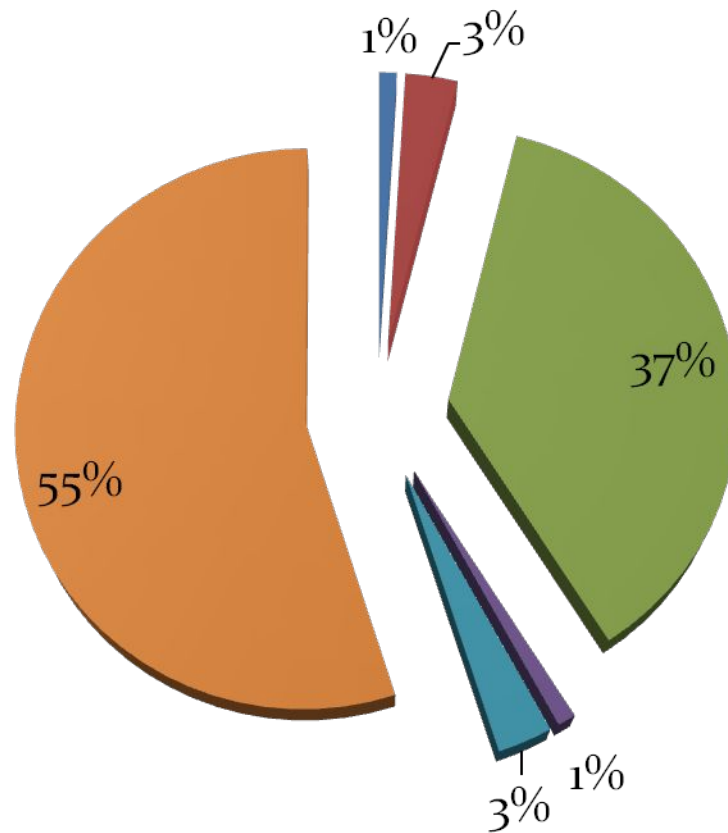
Ассортимент



- Товары для офиса
- Бумага и бумажная продукция
- Оргтехника
- Товары для учебы и творчества
- Хозтовары и упаковочные материалы

Торговые марки

■ Лайма ■ Staff ■ Brauberg ■ Sonnen ■ Пифагор ■ Прочие ТМ



Вопросы по разделу



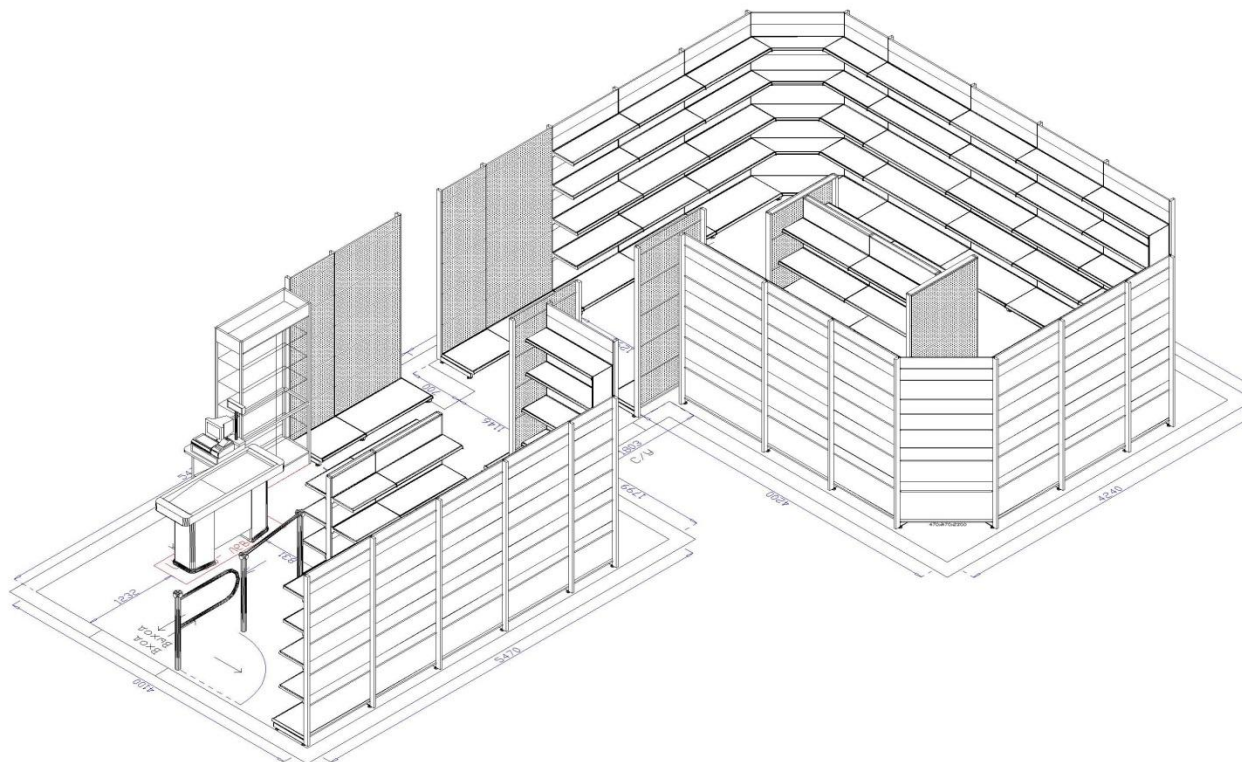
Оборудование



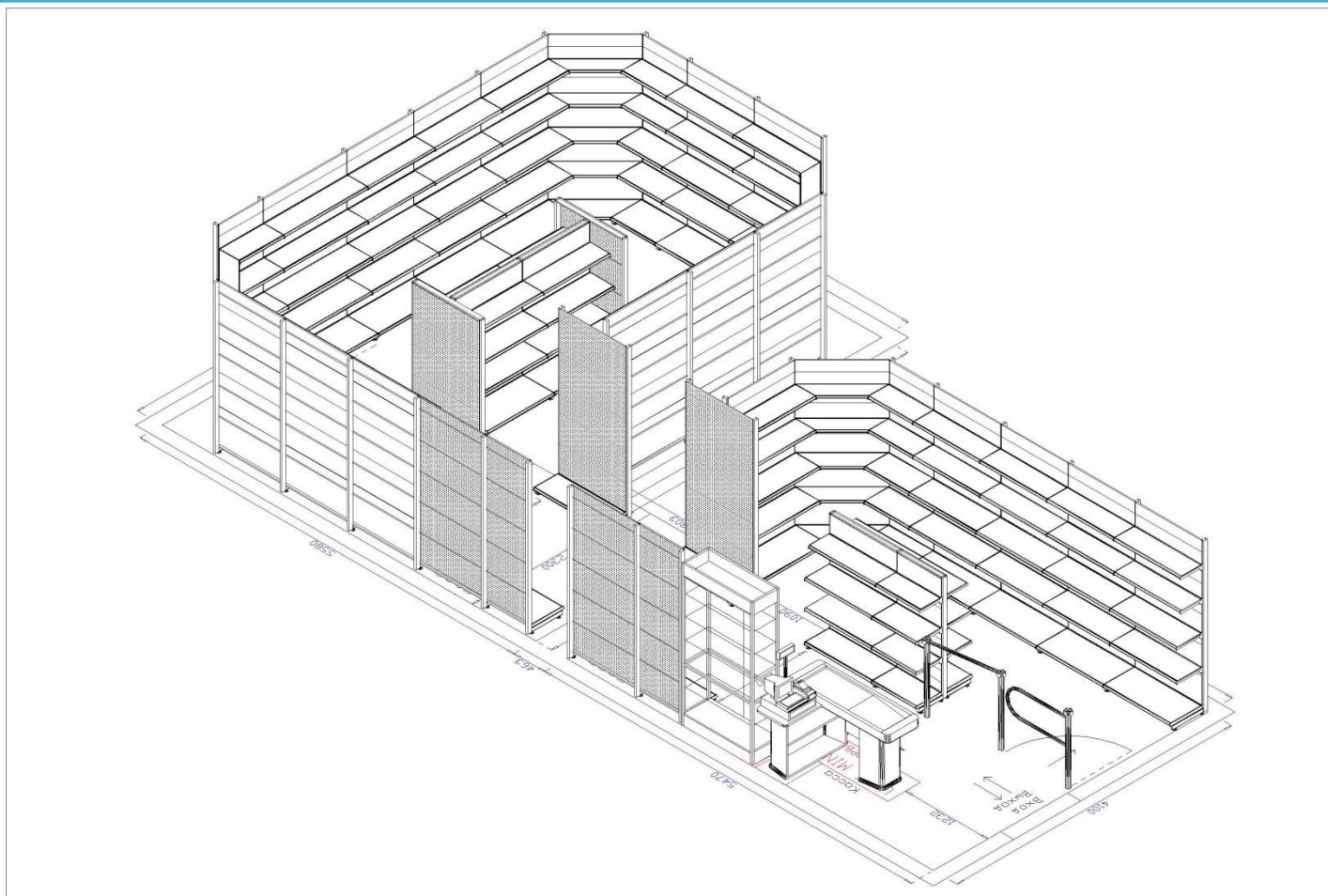
Расстановка оборудования

После предоставления клиентом ТЕХ. Плана БТИ , в течении 2-ух дней компания-партнер создает план расстановки оборудования в 2D и 3D проекциях, а также коммерческое предложение на оборудования с итоговой ценой.

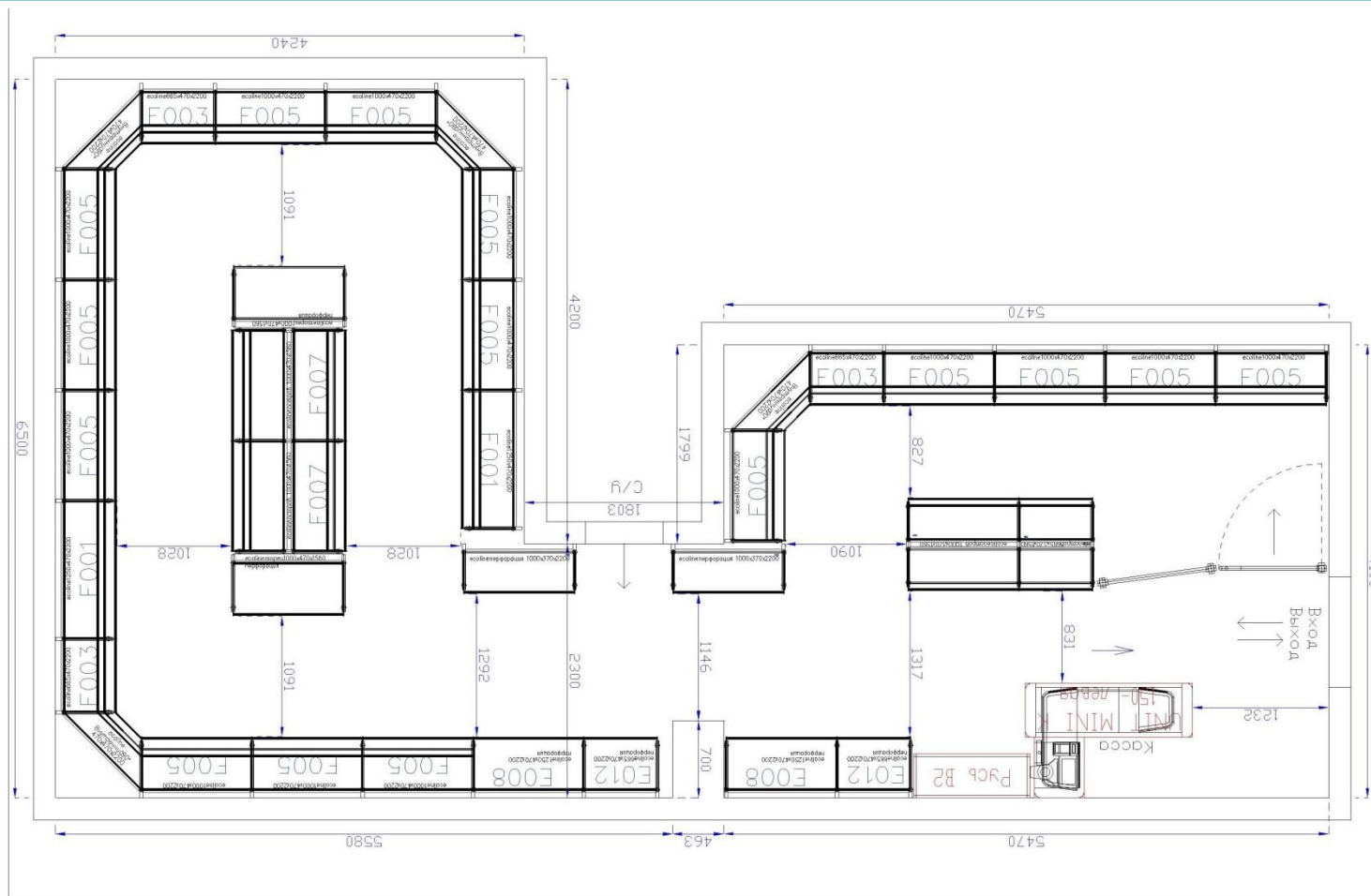
Примеры расстановки оборудования



Примеры расстановки оборудования



Примеры расстановки оборудования



Торговое оборудование стороннего поставщика

В случае приобретения торгового оборудования у стороннего поставщика, не соответствующего параметрам оборудования проекта, клиенту не будет предоставлена визуальная планограмма выкладки товара.



Вопросы по разделу



РАССРОЧКА

для тех, кто бескорыстно любит деньги



Коммерческие условия

Рассрочка на товар

Рассрочка на
товар под
открытие
магазина

Рассрочка на
товар под
торговое
оборудование

Рассрочка на товар под открытие магазина

Товар из утвержденной товарной матрицы под открытие магазина может быть отгружен по договору рассрочки согласно МУ 7.2.-01 от 60 до 120 дней.



Порядок согласования

Менеджер опт



Создание ЗОУ

Начальник отдела продаж



Анализ предоставляемых условий

Ст.менеджер ООТ



Анализ соответствия матрицы

Порядок согласования

Менеджер ОРР



Проверка пакета документов, проверка информации в СБИС и Контур фокусе

РДП\Директор по оптовой торговле\
Зам. Директора ОПТ\
Региональный операционный директор



Согласование ЗОУ

Рассрочка на товар под торговое оборудование

Рассрочка под торговое оборудование предоставляется для клиента с целью оборачиваемости товара клиентом в розничном магазине или в других каналах сбыта, для возврата денежных средств затраченных на торговое оборудование.



Рассрочка на товар под торговое оборудование

Клиенту может быть предоставлена рассрочка на товар под торговое оборудование в следующих случаях:

- **Согласован ЗОУ на предоставление рассрочки на товар под открытие магазина!!!**
- Клиент закупил торговое оборудование у компании-партнера проекта FreeShop
- Клиент закупил торговое оборудование у стороннего поставщика и предоставил документы подтверждающие закупку:
 - Счет-фактура
 - Фотографии установленного оборудования

НИЧОСИ



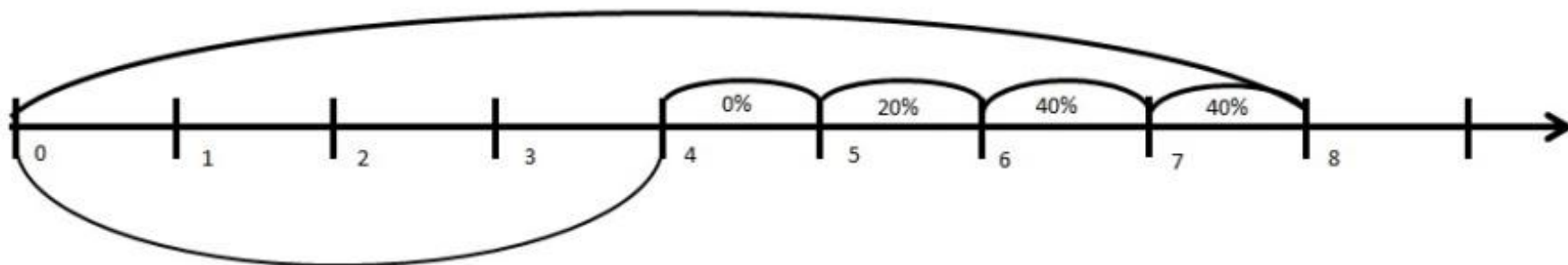
Рассрочка на товар под торговое оборудование

Рассрочка предоставляется на следующих условиях:

- Условия погашения обсуждаются индивидуально.
- Рассрочка предоставляется на любой товар за исключением форматной бумаги
- После выплаты рассрочки на товар под открытие магазина клиенту предоставляется перерыв в 1 месяц

Порядок предоставления рассрочек

Рассрочка на товар под оборудование



Рассрочка на товар под открытие

- Клиенту предоставлена рассрочка на 4 месяца на товар под открытие
- Рассрочка на товар под торговое оборудование клиенту предоставлена на 8 месяцев с перерывом в 1 месяц после выплаты рассрочки на товар под открытие магазина.

Порядок согласования

Менеджер опт



Создание ЗОУ

Только при наличии согласованного ЗОУ на товар под открытие

Начальник отдела продаж



Анализ

предоставляемых условий

Ст.менеджер ООТ



проверка

Пакета документов

Порядок согласования

Менеджер ОРР



Проверка пакета документов, проверка информации в СБИС и Контур фокусе

РДП\Директор по оптовой торговле\
Зам. Директора ОПТ\
Региональный операционный директор



Согласование ЗОУ

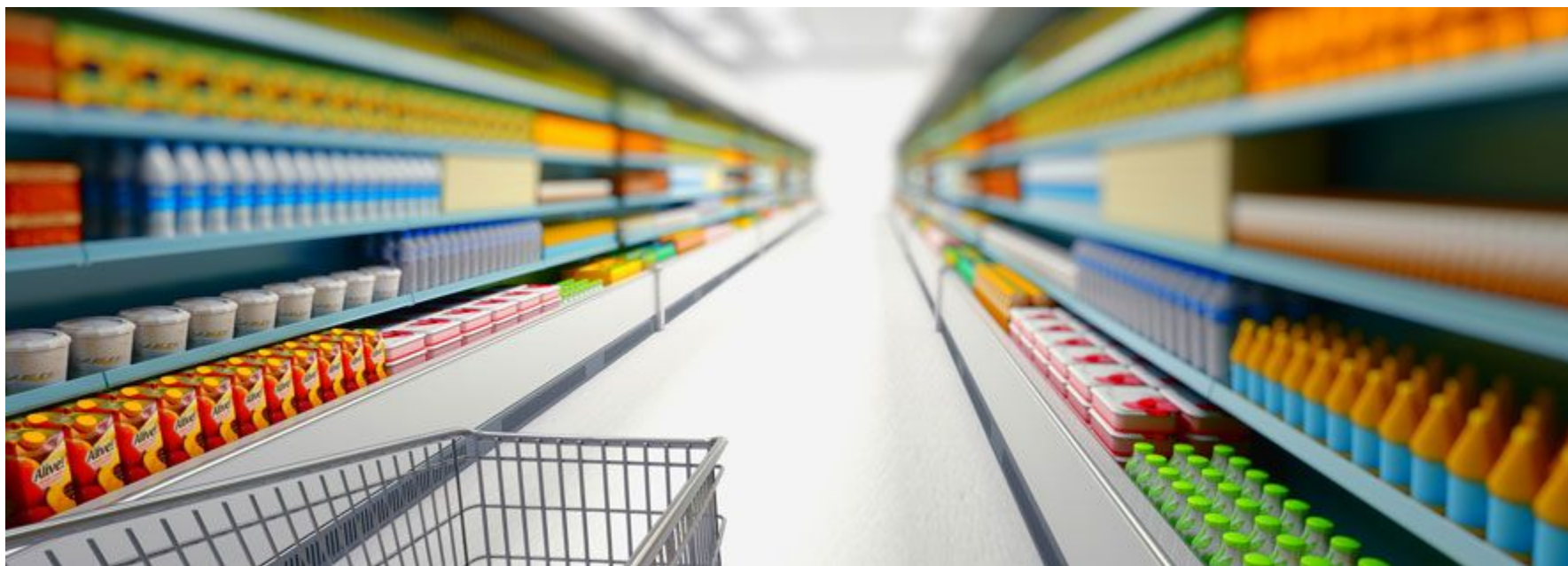
Вопросы по разделу



Инвестиции



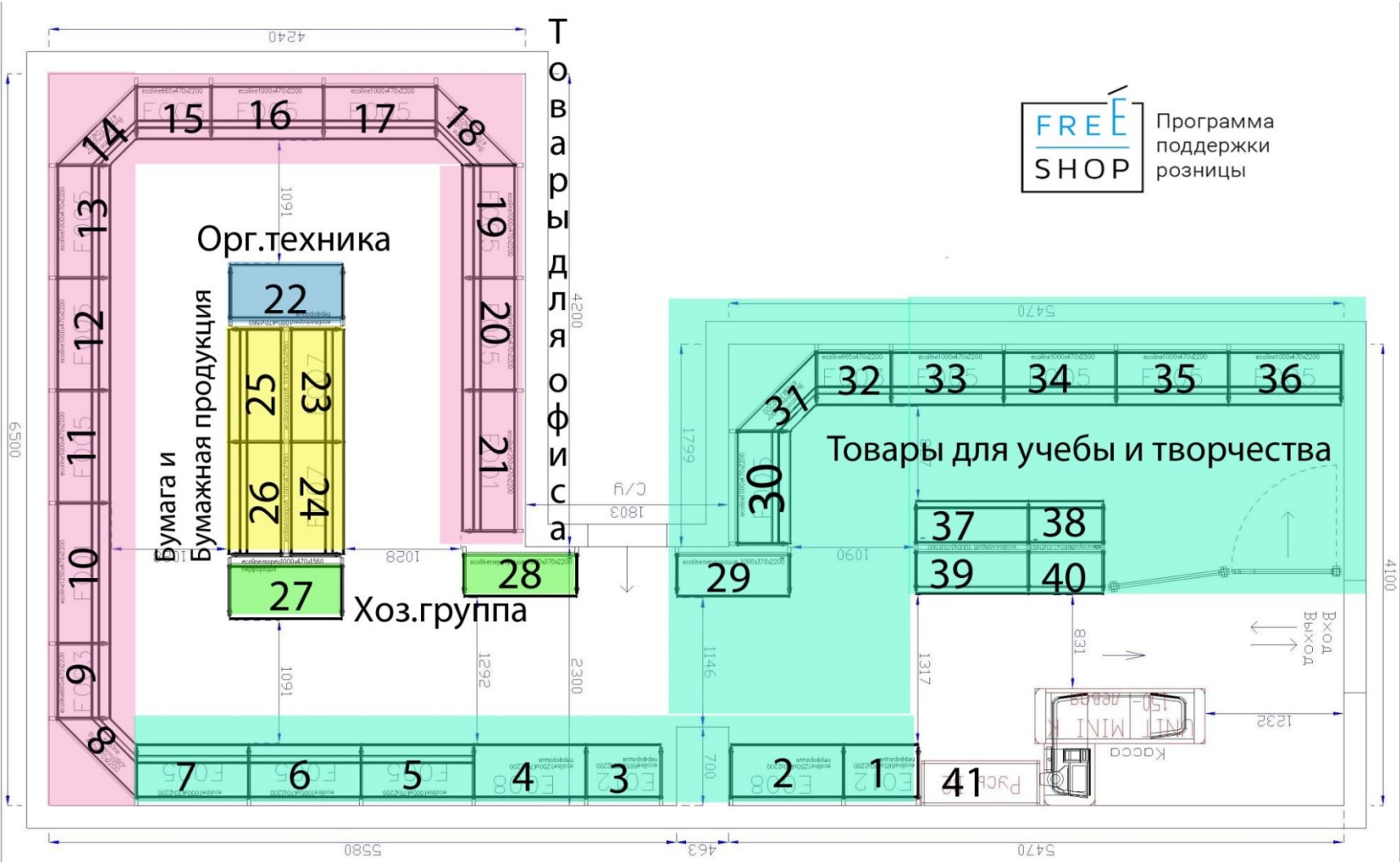
Планограмма выкладки товара



Зонирование

В соответствии с согласованной расстановкой оборудования клиенту готовится зонирование магазина по товарным категориям.





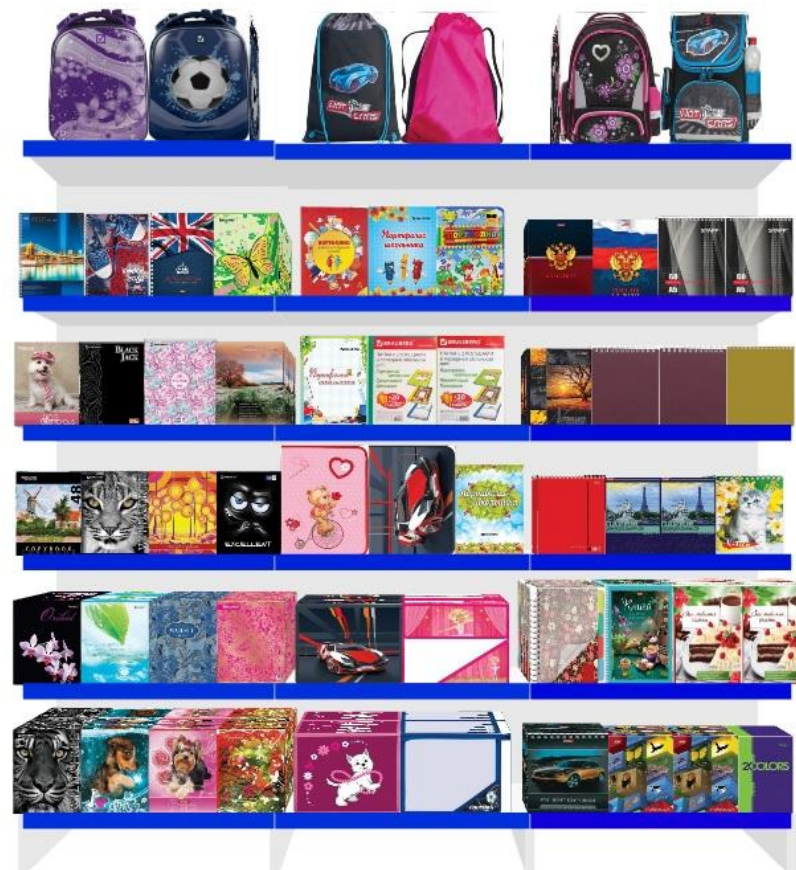
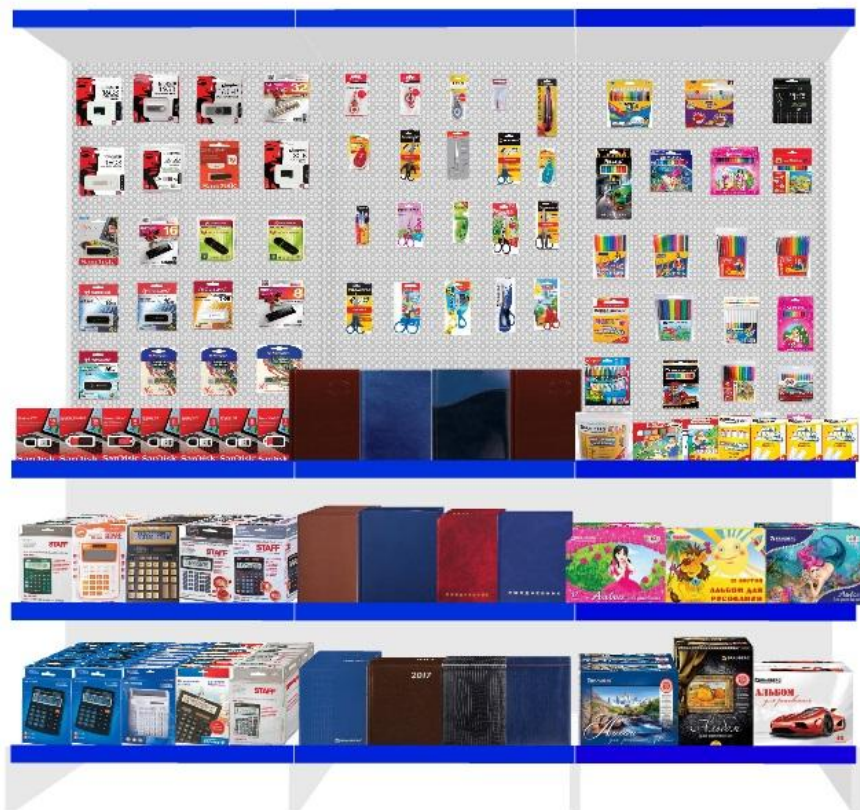
FREE SHOP Программа поддержки розницы

Планограмма выкладки

Клиенту предлагается планограмма выкладки товара в 3-х вариантах



Группы стеллажей



Планограмма магазина



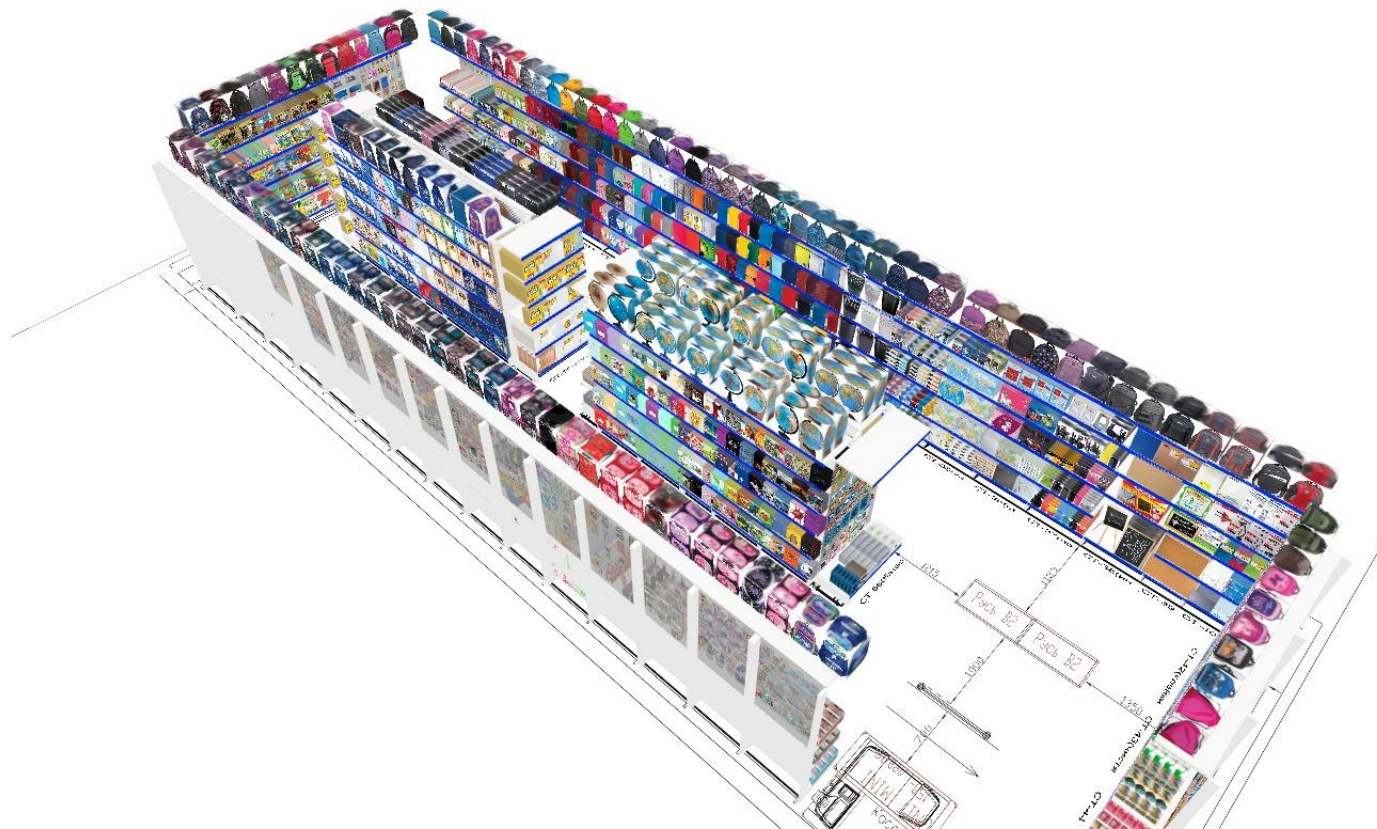
Планограмма Магази́на



Планограмма магазина



Планограмма магазина



Планограмма в excel

Визуальная планограмма отображает лишь выкладку необходимых категорий на стеллажах. Точное расположение можно посмотреть в файле excel.



Данная планограмма

отображает полный список товаров из матрицы по субкатегориям с раскладкой по стеллажам.

Вопросы по разделу



Дизайн-проект магазина



Дизайн-проект магазина

Дизайнеры группы компаний «Самсон» разработают макеты внешнего и внутреннего оформления магазина, а также разработают дизайн флаеров для открытия розничного магазина.



Пригласительные флаеры и Pos

**Офисная
ПЛАНЕТА**

Товары для
школы и офиса



**Офисная
ПЛАНЕТА**

Товары
для школы
и офиса

- **Акции и скидки!**
- **Бесплатная доставка**



Продукты
питания



Мебель
для офиса



Товары для офиса
и канцтовары



Офисная, бытовая и
компьютерная техника



Бумага и бумажная
продукция



Хозтовары и
упаковочные материалы



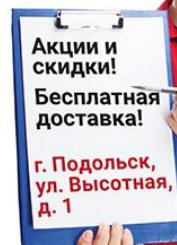
Кофемашины
и кофе для них

**Офисная
ПЛАНЕТА**

Товары для
школы и офиса



Открытие
магазина



**Офисная
ПЛАНЕТА**

Товары для
школы и офиса

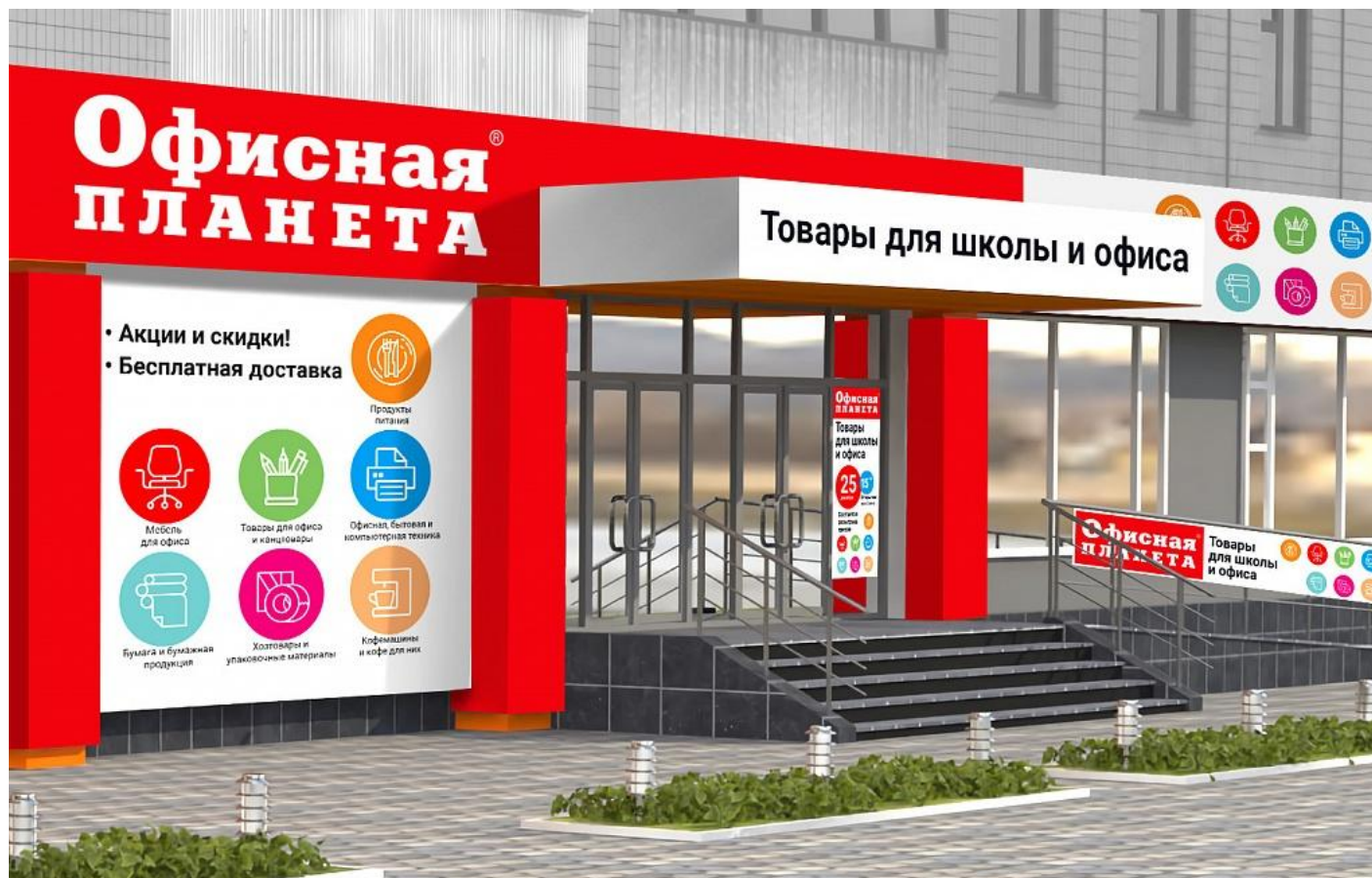


**Открытие
магазина**

15⁰⁰ **25**
декабря

г. Подольск,
ул. Высотная, д. 1

Пример оформления магазина «Офисная Планета»



Пример оформления магазина «Офисная Планета»



Пример оформления магазина «FreeShop»



Пример оформления магазина «FreeShop»



Пригласительные флаеры и Pos

FREE SHOP

Магазин товаров для школы и офиса

Открытие

16 **Августа**

Акции и скидки!
Бесплатная доставка!

15⁰⁰

г. Подольск, ул. Высотная, д. 1



FREE SHOP

Магазин товаров для школы и офиса

16 **Августа**

Открытие

г. Подольск,
ул. Высотная, д. 1
+7 495 001-00-00

15⁰⁰

Розыгрыш призов



Пригласительные флаеры и Pos

**ГРУНТ
АРТ** Цифровая
типография



Канцтовары
Ксерокопия
Печать



**FREE
SHOP** Программа
поддержки
розницы

**ГРУНТ
АРТ** Цифровая
типография



**FREE
SHOP** Программа
поддержки
розницы

**ГРУНТ
АРТ** Цифровая
типография

24 декабря

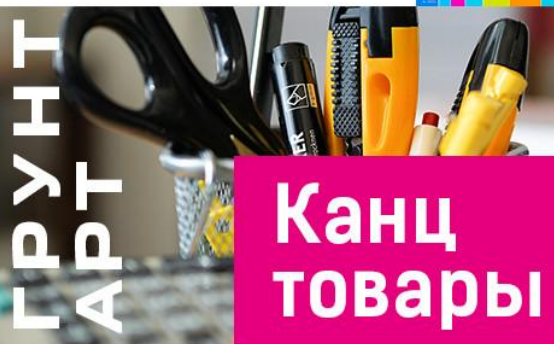
15⁰⁰ Открытие
магазина

Состоится
розыгрыш
подарочных
сертификатов



**FREE
SHOP** Про
под
роз

Цифровая
типография



**Канц
товары**

**FREE
SHOP** Программа
поддержки
розницы

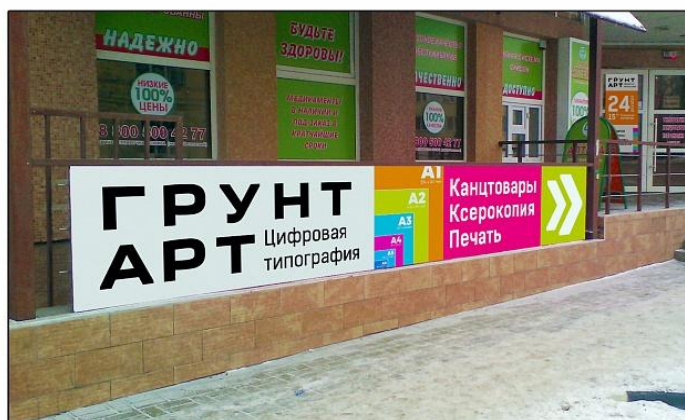
**FREE
SHOP**

SAMSON www.samsonopt.ru

Пример оформления магазина



Программа поддержки розницы



Вопросы по разделу



Программа открытия магазина



Распространение пригласительных флаеров .

Дизайн флаеров разрабатывается дизайнерами ГК «Самсон».

программа описывает правила
и места распространения для
обеспечения траффика в
день открытия магазина.

В печати флаеров мы принимаем
финансовое участие согласно
МУ 7.5.1.-16

ФЛАЕР



Подарки клиентам

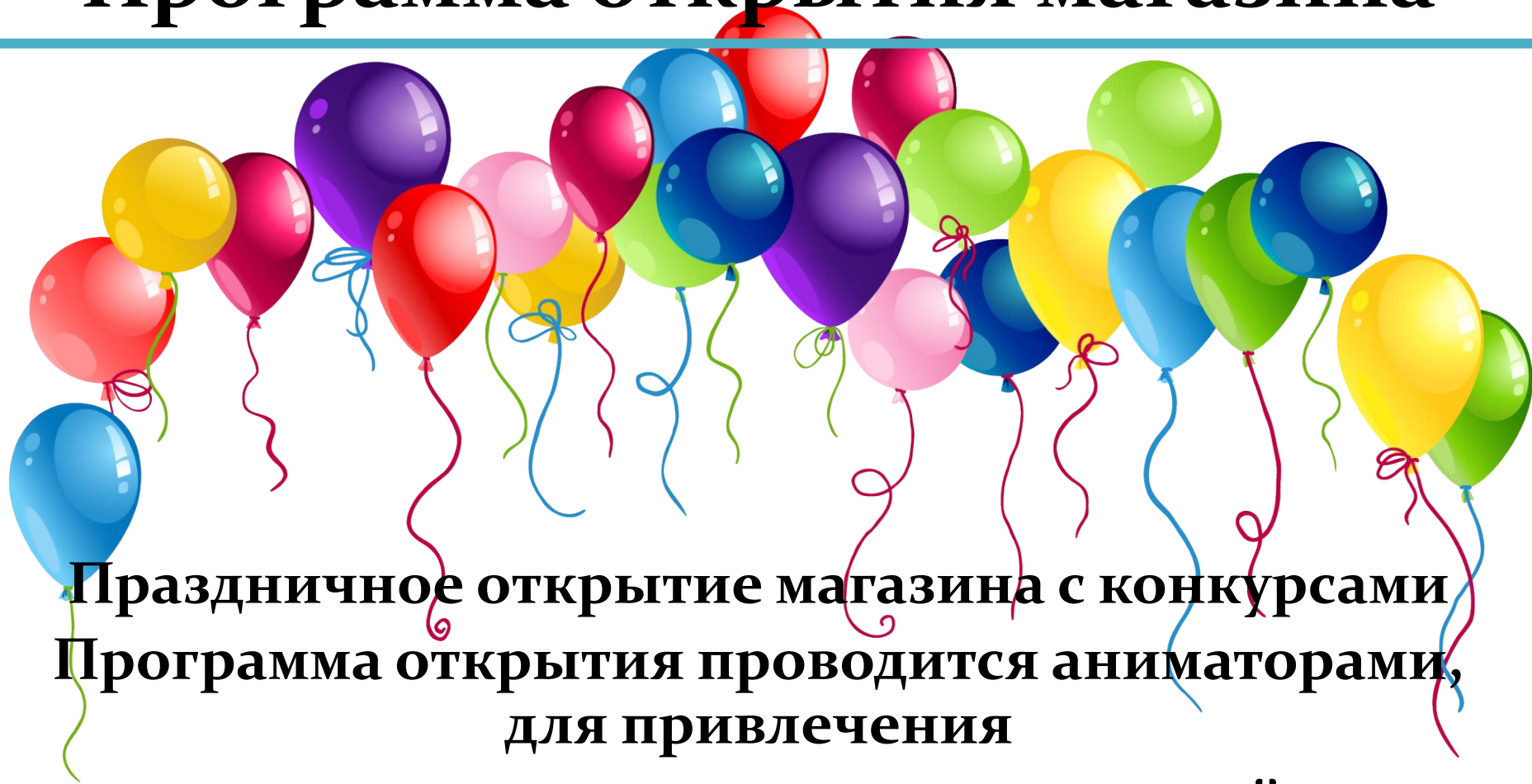
Клиенту бесплатно предоставляются промокомплекты для раздачи подарков клиентам.

Промокомплект состоит из:

- Ручка шариковая
- Карандаш
- Резинка стирательная
- Клей-карандаш
- Блокнот
- Салфетки влажные
- Пакет



Программа открытия магазина



**Праздничное открытие магазина с конкурсами
Программа открытия проводится аниматорами,
для привлечения
аудитории и проведения мероприятий по
розыгрышу призов.**

Лотерея с призами

Товар на лотерею предоставляется бесплатно.

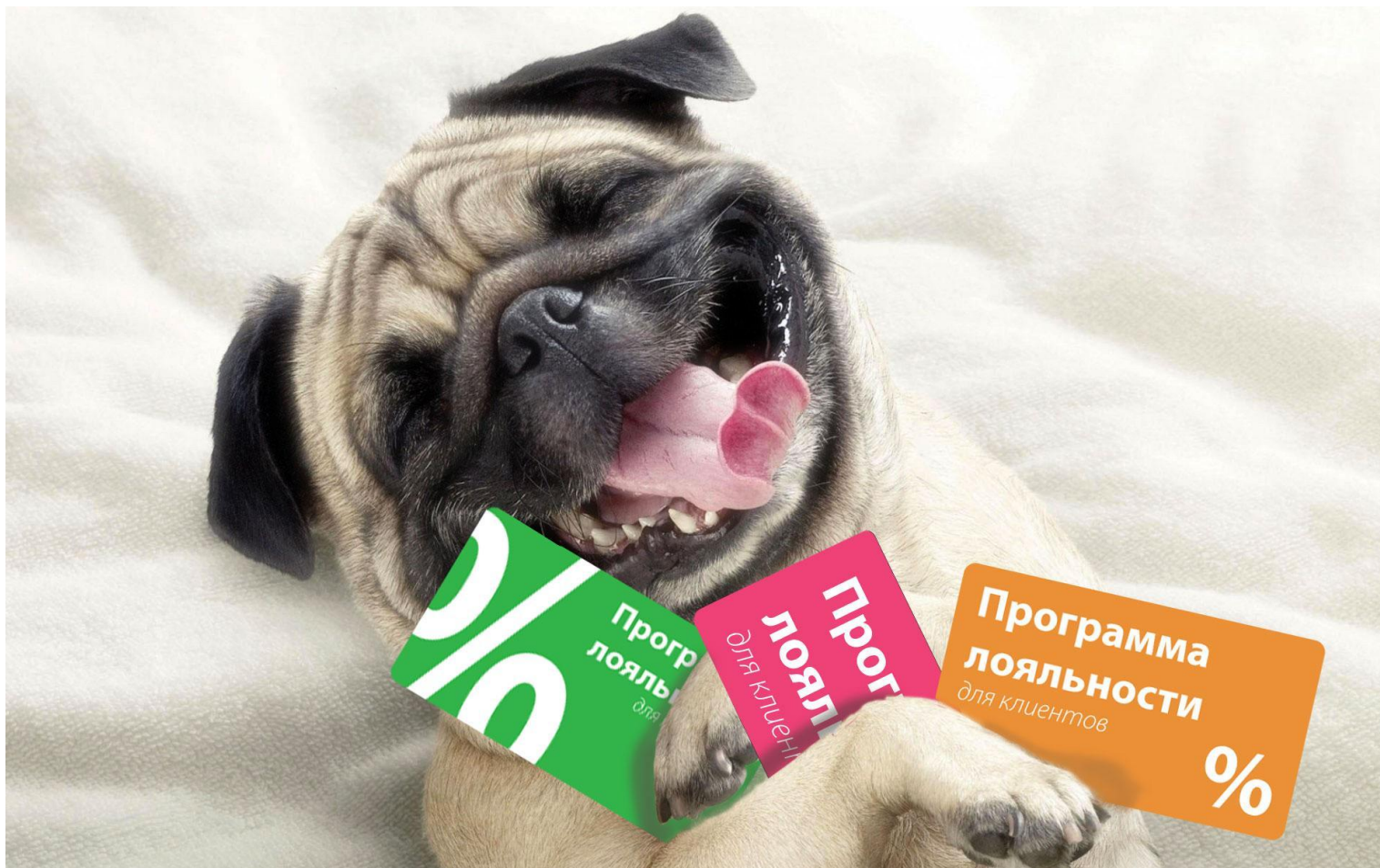
Суперпризы лотереи:

- Баллы на карту (в случае подключения к программе лояльности)
- Дисконтная карта (в случае подключения к программе лояльности)
- Товар



Разыгрываем

Программа лояльности



Программа лояльности

Программа лояльности – это комплекс маркетинговых мероприятий для развития повторных продаж действующим, клиентам в будущем, продажи им дополнительных товаров и услуг, продвижения корпоративных идей и ценностей компании.



Программа лояльности

Программа лояльности предоставлена компанией OpenBonus.

При подключении программы лояльности клиент заключает договор с компанией OpenBonus.

В рамках сотрудничества с компанией OpenBonus участнику проекта FreeShop будут предоставлен базовый функционал программы лояльности.



Базовый функционал

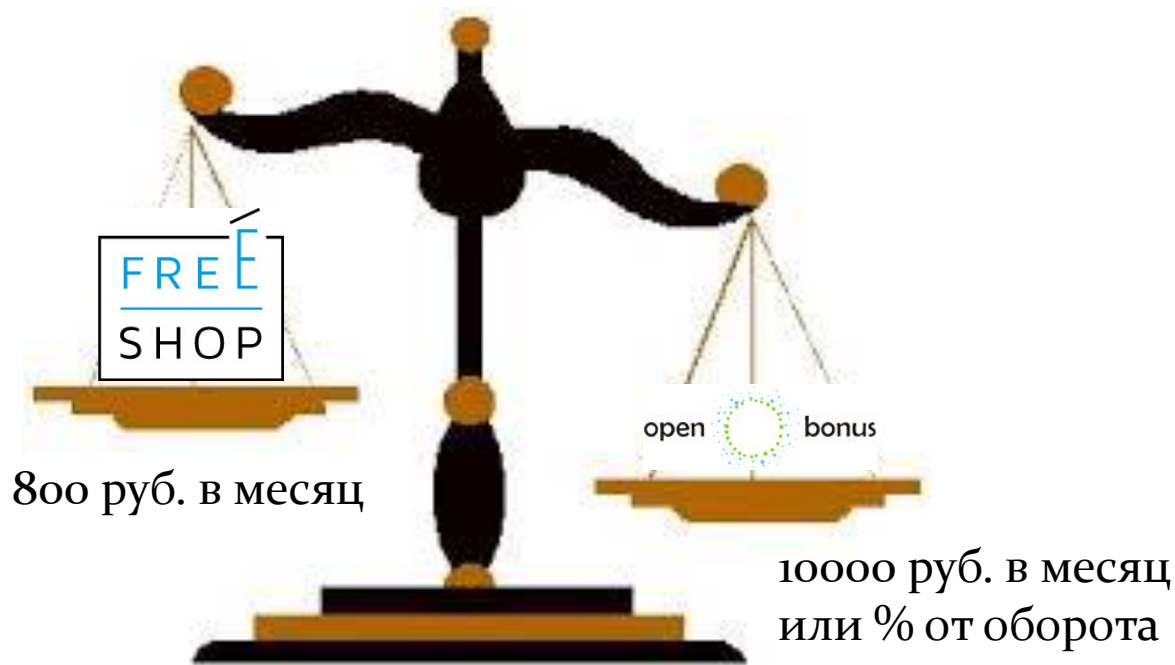
- Собственный адрес отправителя SMS (имя бренда). Все SMS от Вашей компании хранятся в одном чате.
- Неограниченное количество точек продаж работающих под одним брендом и по единой системе.
- Базовая программа лояльности в нескольких вариантах, направленная на удержание клиента, повышение среднего чека или на увеличение частоты покупок:
 - Фиксированный % бонусов при покупке;
 - Прогрессивный в зависимости от общей суммы покупок по карте. Три уровня автоматического перехода;
 - Прогрессивный в зависимости от суммы данного чека. Три уровня автоматического перехода;
 - Прогрессивный в зависимости от даты последней покупки. Три уровня автоматического перехода;

Базовый функционал

- Каждая операция сопровождается SMS уведомлением с указанием суммы покупки, количества начисленных и списанных бонусов, текущий баланс.
- Группы карт на которые действуют отдельные правила начисления бонусов (2 группы карт).
- Реферальная программа (MLM). Бонусное поощрение за покупки друзей в процентах от суммы их покупок или единовременно за первую покупку приглашенного.
- Приветственные бонусы при регистрации клиента (с возможным ограничением по сроку действия).
- Автоматическое поздравление клиента с днем рождения и подарок от компании в виде бонусов (с возможным ограничением по сроку действия).
- Автоматическое сжигание бонусного баланса при непосещении клиента в течение нескольких месяцев с предварительным SMS уведомлением клиента.
- Ограничение использования бонусов при покупке. Например, не более 50% от суммы чека.
- Маркетинговая консультация на старте для подстройки под индивидуальные особенности бизнеса партнера.
- Техническая поддержка.

Базовый функционал

Преимущество подключения программы лояльности через проект:



Дополнительный функционал

р/мес	Описание инструмента
1000	Индивидуальная программа лояльности с настройкой поощрения по сложным и совмещенным правилам, по времени суток и дням недели, с периодом повышенных бонусов и пр.
2500	Программа возврата клиентов. Автоматическое определение и индивидуальная мотивация к покупке клиентов, которые давно не посещали компанию.
150	Автоматический контроль и выявление недобросовестных сотрудников.
500	Сервис выдачи карт на сайте компании, в группе социальных сетей. При этом клиент получает за регистрацию приветственные бонусы которые ограничены по времени использования.
1500 создание 500 / мес	Личный кабинет клиента для мобильных устройств брендированный под партнера (отправляется клиенту в SMS о получении карты или начислении бонусов), с быстрым просмотром текущего баланса, новостей и акций компании, ближайшей точки продаж на карте города, удобным сервисом рекомендаций.
2000	Мобильное приложение партнера. Дублирует функционал личного кабинета, но позволяет отправлять клиентам PUSH сообщения вместо SMS.
300	Сервис опросов и голосований для клиентов. Подробная статистика голосов и сравнение точек продаж по оценкам.
100	Сервис «Промокод». Позволяет усилить акции и сезонные предложения, а также оценить эффективность сайта, группы в соцсетях, окупаемость рекламы, промоутеров и многое другое.
1000	Партнерская программа – сервис создающий мотивацию для перекрестного перетока клиентов между дружественными не конкурирующими с партнером компаниями.
2500	Индивидуальное маркетинговое сопровождение партнера. Обмен опытом, рекомендации и предложения. Ежемесячный статистический отчет по продажам + анализ.

Интеграция с ПО

Интеграция в кассовое ПО: 1С, Frontol: -
12000 р. за одну конфигурацию, разово.



Университет Дистанционного обучения

Каждый сотрудник магазина имеет возможность пройти обучающие курсы, которые будут эффективны и помогут достичь необходимых результатов в работе. Университет Дистанционного Обучения будет полезна не только новичкам, но и опытным сотрудникам.



Отличия от конкурентов

	Канц-Парк	GrossHaus	FreeShop
Макет размещения торгового оборудования	Да	Да	Да
Производство и монтаж оборудования	Да	Да	Да
Формирование индивидуальной товарной матрицы	Да	Да	Да
Отрисовка планограммы выкладки товара	Да	Да	Да
Постеллажная планограмма выкладки товара	Нет	Нет	Да
Предоставление ПО	Да	Да	Да
Установка ПО	Да	Да	Да
Установка кассового оборудования	Да	Да	Нет
Дизайн-проект по оформлению магазина	Да	Да	Да
Обучение сотрудников (удаленно)	Да	Да	Да
Праздничное открытие	Да	Да	Да
Программа лояльности	Да	Да	Да
Выезд специалиста на открытие	Да	Да	Да
Дисконтные карты	Да	Да	Да
Рассрочка на товар	Да	Нет	Да
Рассрочка на торговое оборудование	Да	Нет	Да



www.samsonopt.ru

Отличия от конкурентов

В проекте FreeShop нет “рамок” для клиента.

Мы не обязываем клиента привязывать магазин к единому поставщику.

Мы не навязываем программное обеспечение с передачей данных о ваших клиентах и продажах.

Мы общаемся с клиентом на языке **выгоды!!!**



Отличия от конкурентов

ПОКАЗАТЕЛИ РАБОТЫ МАГАЗИНА



Федеральная сеть
франчайзинговых магазинов

???



Распределение примера магазина Standart

 **Розница**

Средний чек 250 руб.
Наценка 70%
Трафик +20%

 **Корпоративные клиенты**

Средний чек от 6000 руб.
Наценка 40%

Отличия от конкурентов

ПОКАЗАТЕЛИ РАБОТЫ МАГАЗИНА

%

Наценка
92 %

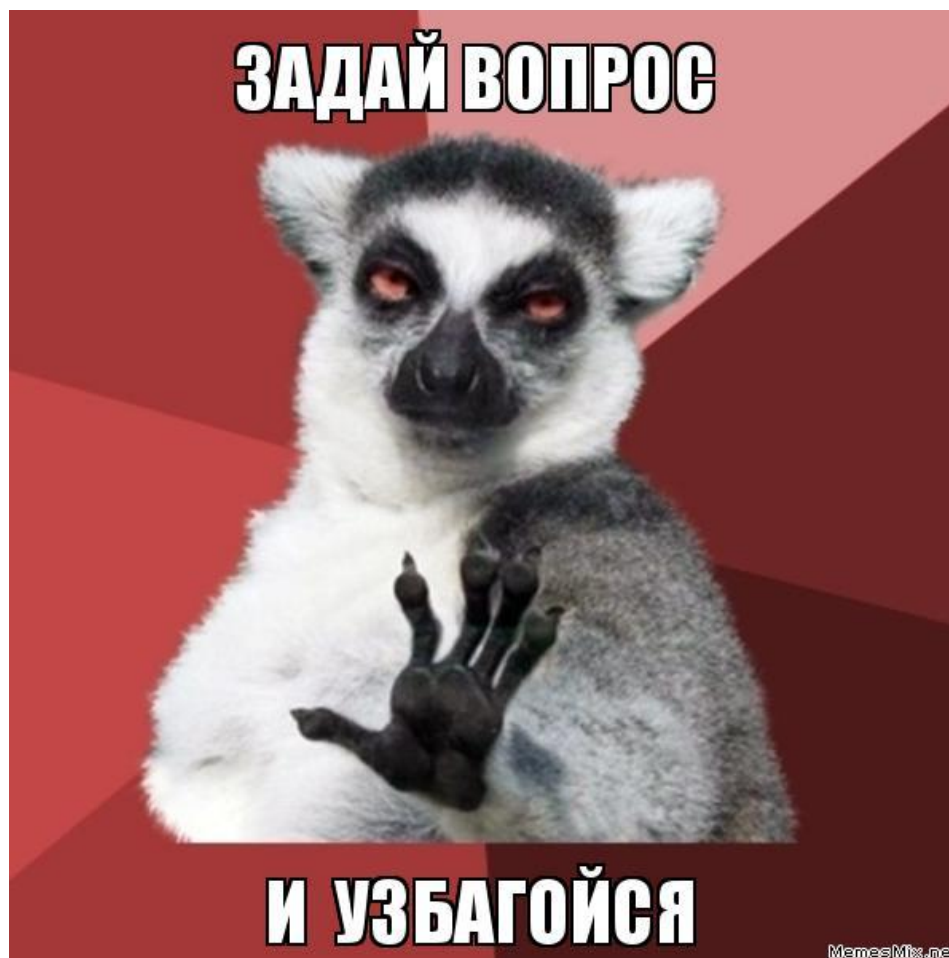
Средний чек
250 р.

Федеральная сеть
франчайзинговых магазинов



Такой наценки в розничных
магазинах НЕТ!!!

Вопросы по проекту



Розница
здорового
человека



Розница
курильщика



товары для офиса, учебы и творчества
КанцДарк

GrossHaus

товары для офиса и школы



ДЕРЖИТЕСЬ ЗДЕСЬ, ВАМ ВСЕГО ДОБРОГО,

