

« Возникновение искусства и религиозных вер»



План:

1. Как была найдена пещерная живопись.
2. Загадки древнейших рисунков.
3. Человек «заколдовывает зверя»
4. Зарождение веры в душу.

ИСКУССТВО – Изображение того, что нас
окружает через образы



Домашнее задание

- В. 1,2,3 – устно

Уметь отвечать :

Во что верили первобытные люди?

Что такое религиозные верования ?

- Нарисовать на выбор на листе А4

- тотем

- Любой обряд

- Амулет

- Колдуна(мага)

подписать(класс, фамилию имя, название

Как была найдена пещерная живопись:



Пещера Альтамира, Северная Испания



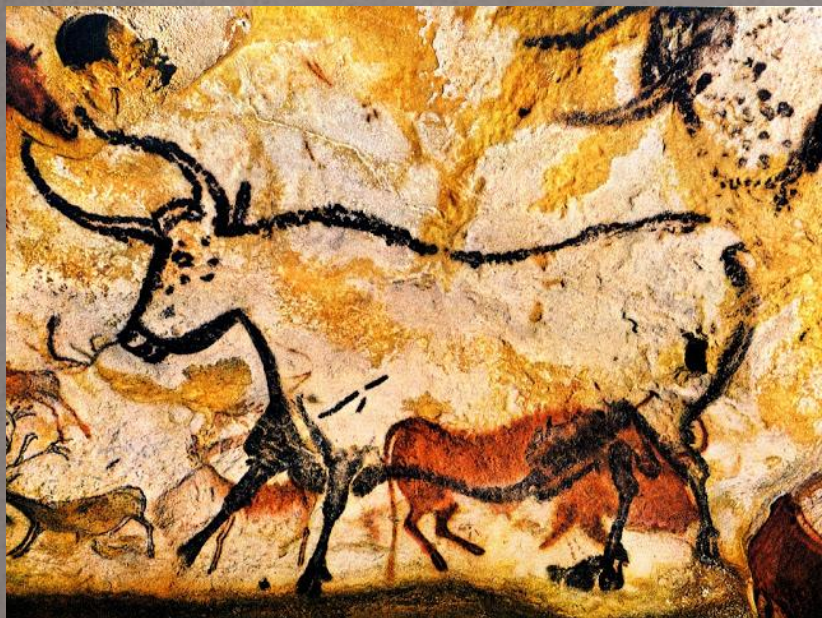
Пещера Альтамира, Северная Испания



Пещера Альтамира, Северная Испания



Пещера Ласко, Франция



Пещера Ласко, Франция



Пещера Ласко, Франция



Пещера Ласко, Франция

Как была найдена пещерная живопись:



Как была найдена пещерная живопись:



Как была найдена пещерная живопись:



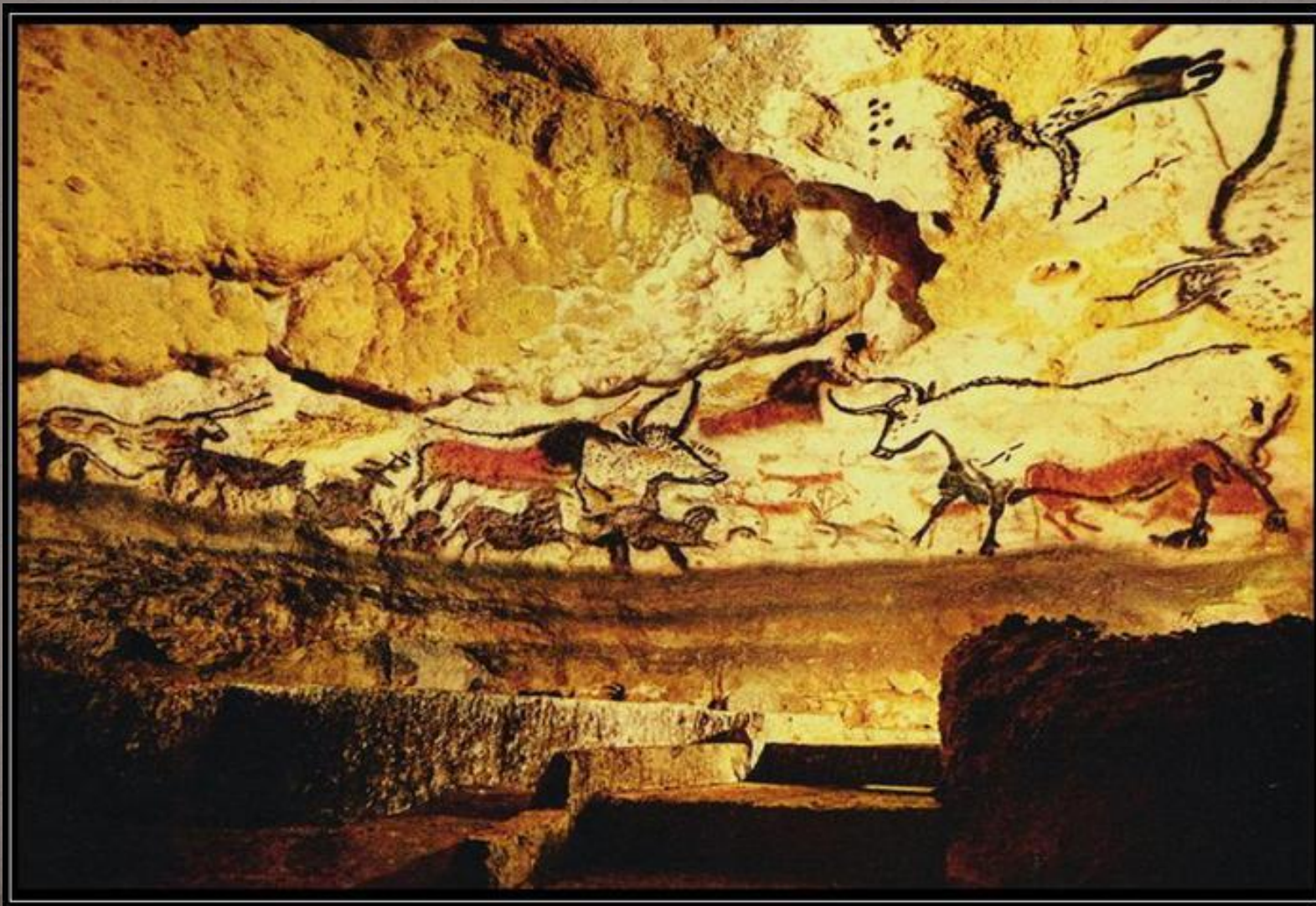
Загадки древнейших рисунков:



Загадки древнейших рисунков:



Загадки древнейших рисунков:



- Существуют и другие загадки.
- Зачем художники изображали в свои рисунки в малодоступных для обозреваемых местах?
- - Почему создавали их в глубине темных пещер, куда не проникают лучи солнца?
- - Для чего соображали раненых или попавших в ловушки зверей?

Религиозная вера

- – вера во что-то сверхъестественное (духи, души, магию, богов, тотемы)

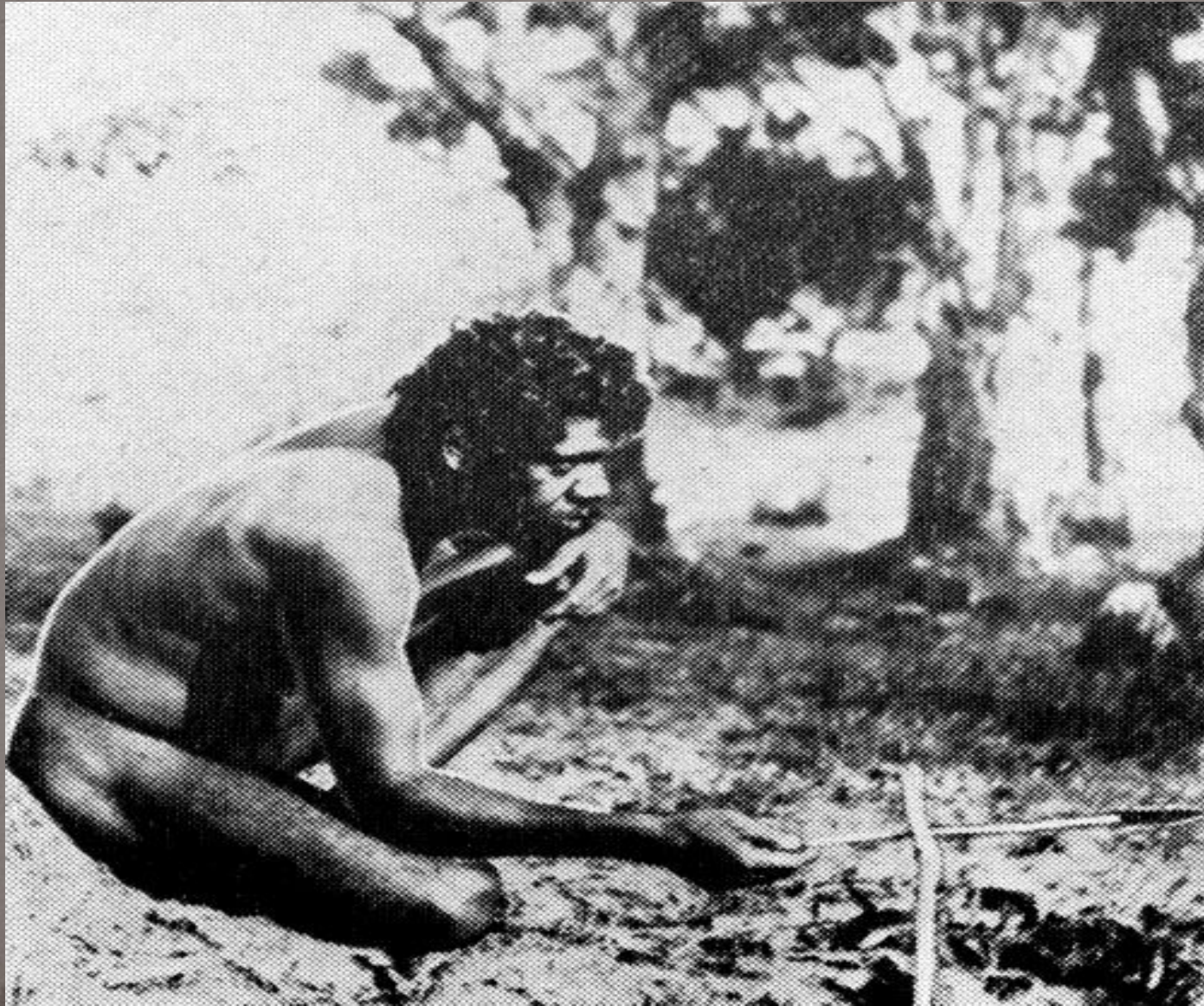
Вера в колдовство, магию

- У них возникла вера в то, что между живым и его изображением, созданным **художником** сверхъестественная связь.
- Если в глубине пещеры нарисовать бизонов, оленей или лошадей, то живые звери окажутся заколдованными и не уйдут из окружающей местности.
- Если рисовать раненое животное или поразить его изображение копьем, то это поможет добиться успеха охоте



КОЛДОВСКИЕ ОБРЯДЫ И РИТУАЛЫ

Австралиец нацеливает "кость смерти" (обряд вредоносной магии). XIX в. Фотография



- Разгадать смысл и назначение пещерной живописи помогли наблюдения за отсталыми племенами.
- Главными их занятиями еще недавно были охота и собирательство. Одно такое племя, обитавшее в Австралии, совершало перед охотой **колдовской обряд**, поражая копьями нарисованное на песке животное.



Колдовской обряд перед охотой



МАГИЯ

- Магия от (греч. μαγεία – колдовство, волшебство, тайное знание) – это комплекс ритуальных обрядов, задача которого - воздействовать на сверхъестественные силы с целью получения конкретных результатов.
- Магия возникла параллельно с тотемизмом, что позволяло людям древнего каменного века реализовать воображаемые связи с миром духов, предков, тотемов.

ТОТЕМ

самая первая религиозная вера

● Тотемизм —.

Вера в *тотем* и поклонение ему .

ТОТЕМ — класс объектов или явлений природы



- **ЖИВОТНОЕ**
- **РАСТЕНИЕ,**
- **ЧАСТЬ ЖИВОТНОГО ИЛИ РАСТЕНИЯ**
- **ГРОМ, ВЕТЕР ГРАД И Т. Д.**



КОМУ ПОКЛОНЯЛИСЬ?

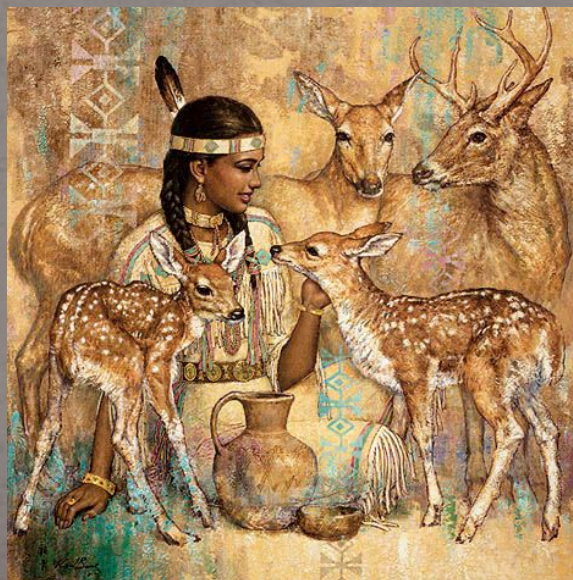




Тотемы орла, совы



Тотем пумы



Тотем волка

ТОТЕМ

- В качестве тотема могут выступать **ветер, солнце, дождь, гром, вода, железо** (Африка), даже части отдельных животных или растений, например, **голова черепахи, желудок поросёнка, концы листьев** и т. п., но чаще всего — классы животных и растений. Так, например, североамериканское племя оджибва состоит из 23-х родов, каждый из которых считает своим тотемом особое животное (**волк, медведь, бобр, карп, осётр, утка, змея** и т. д.); в Гане в Африке тотемами служат смоковница и стебель маиса. В Австралии, где тотемизм особенно процветает, даже вся внешняя природа распределена между теми же тотемами, что и местное население. Так, у австралийцев из Маунт-Гамбир к тотему вороны принадлежат **дождь, гром, молния, тучи, град**, к тотему змеи — **рыбы, тюлени, некоторые породы деревьев** и т. д.; у племён в Порт Маккай солнце относится к тотему кенгуру, луна — к тотему аллигатора.

Зарождение веры в душу:

1. У людей возникла вера, что в каждом **человеке, животном** (обитает сверхъестественное существо — **душа**).

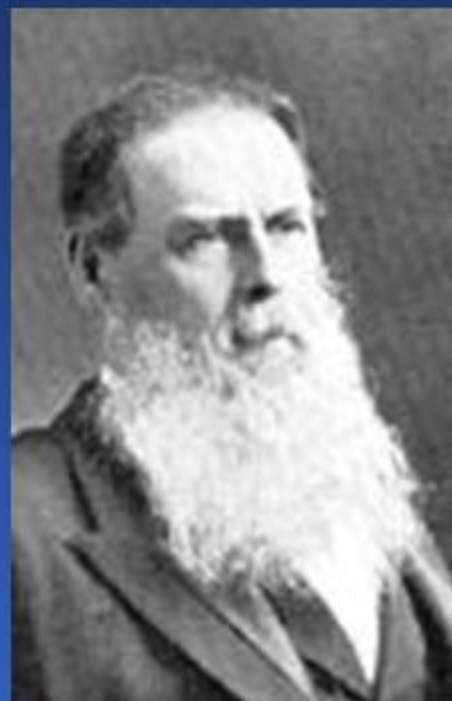
Души, незаключённые в тела – духи (камень, туча, молния, ветер).

Появляются **приметы**



Тема 3. Типология религий и ранние формы религиозной культуры

АНИМИЗМ – представления о населенности мира духами вещей, о наличии души у всех предметов.



Э. Тайлор – автор концепции анимизма

- 2. Также верили, что у важных предметов (**копьё, пещера, дубина, фигурка**) есть необычные , **священные свойства** и им надо **поклоняться**.

Такой предмет назывался **фетиш**



Также были **амулеты, обереги, талисманы** - предметы, имевшие **сверхъестественные (магические)** свойства, которые носили с собой - **они помогали, оберегали, приносили удачу**

ЛОВЕЦ СНОВ

народ лакота считают, что Ловец Снов ловит злые мысли и сны, а пропускает все хорошие.

А у народа оджибве Ловец Снов «фильтрует» сны, пропуская лишь добрые и приятные. Злые и страшные сны запутываются в его паутине и с первыми лучами солнца рассыпаются.



Зарождение веры в душу:



- Появившиеся у первобытных людей верования — в колдовство, в оборотней, в душу, в жизнь после смерти — называются религиозными