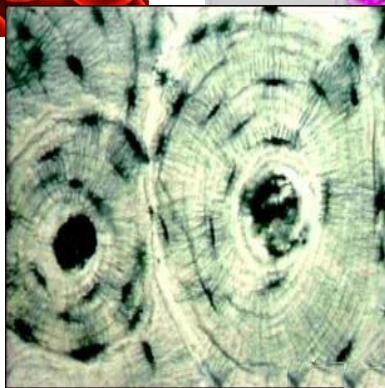
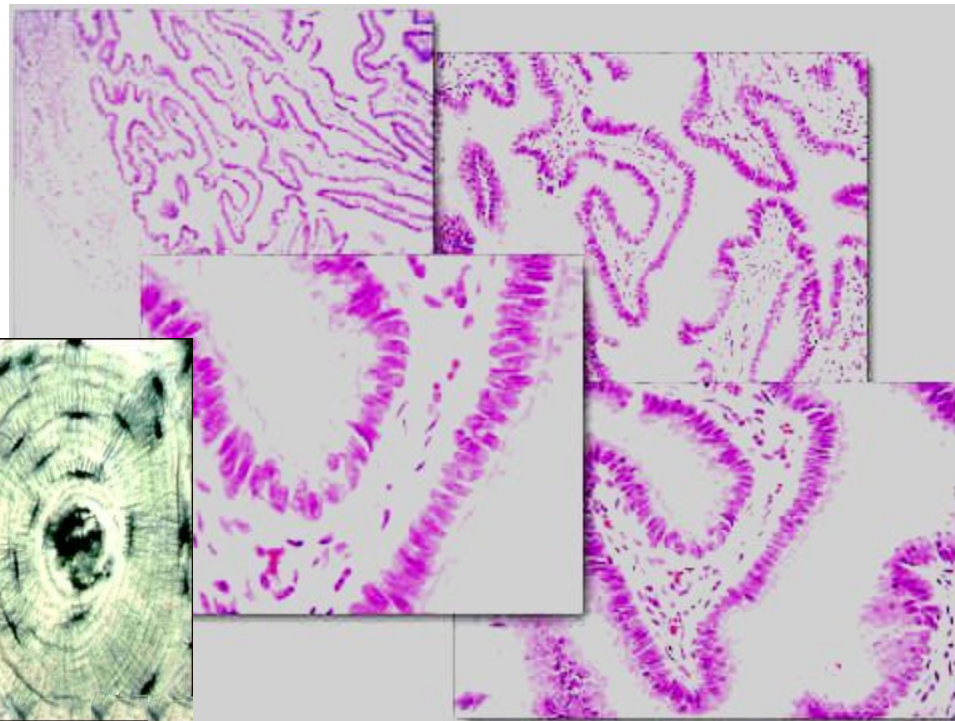
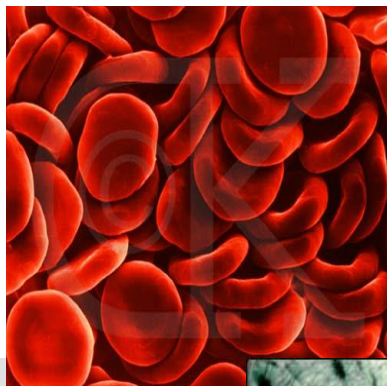
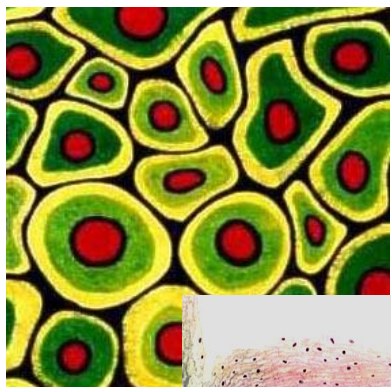
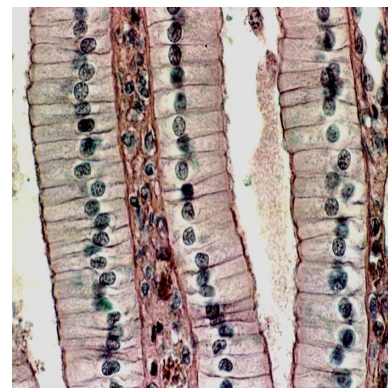
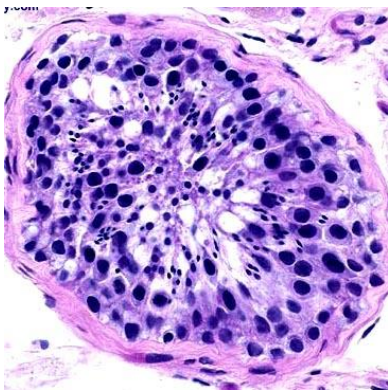
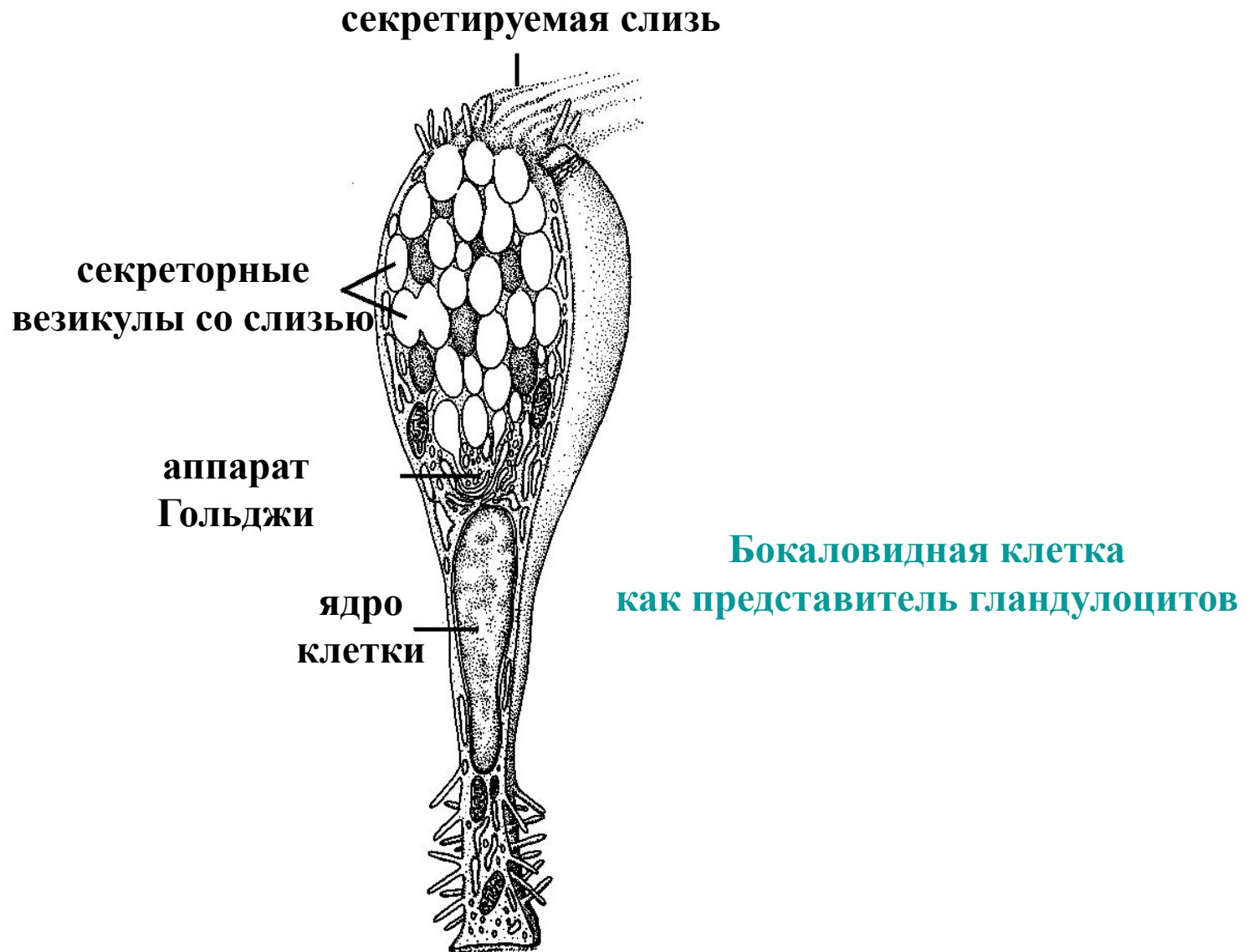


ЖЕЛЕЗИСТЫЙ ЭПИТЕЛИЙ



ЖЕЛЕЗИСТЫЙ ЭПИТЕЛИЙ

Гландулоциты – клетки железистого эпителия



ЖЕЛЕЗИСТЫЙ ЭПИТЕЛИЙ

Секреторный цикл

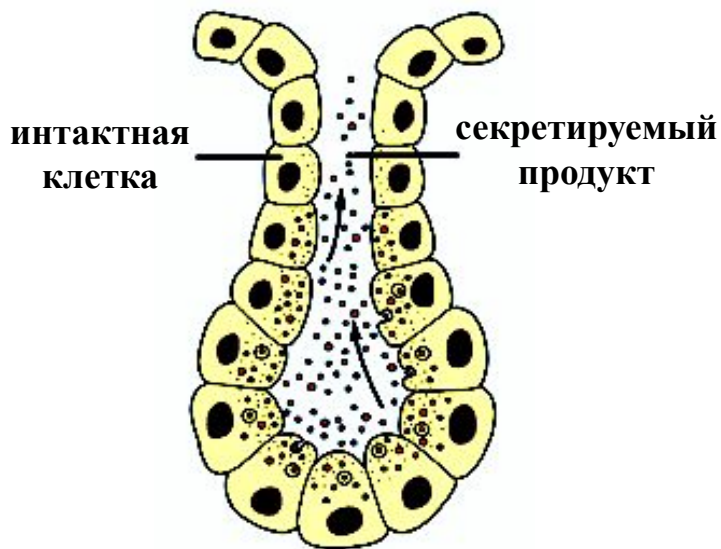
Секреторный цикл – совокупность процессов синтеза, накопления и выведения секрета glanduloцитом.

Фазы секреторного цикла:

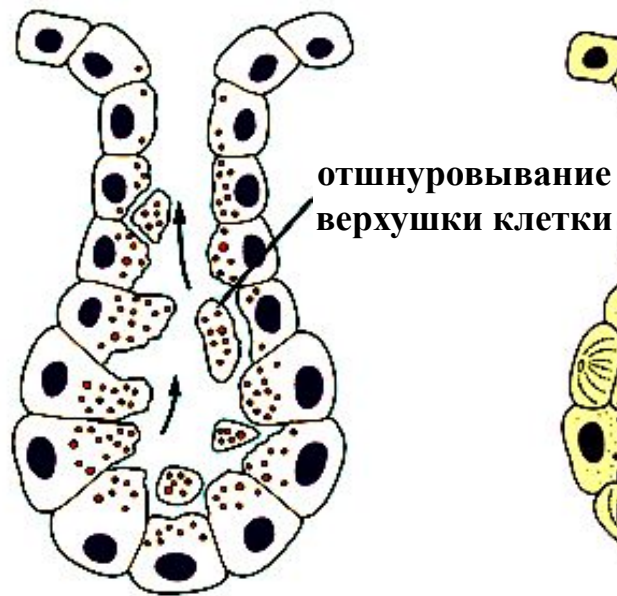
- 1) фаза поглощения;
- 2) фаза синтеза;
- 3) фаза накопления;
- 4) фаза выведения;
- 5) фаза восстановления.

ЖЕЛЕЗИСТЫЙ ЭПИТЕЛИЙ

Способы выведения секрета



**Мерокриновый
(экриновый)**



Апокриновый



Голокриновый

ЖЕЛЕЗИСТЫЙ ЭПИТЕЛИЙ

Общая классификация желез секреции

- **По количеству клеток**
 - одноклеточные (бокаловидная клетка)
 - малоклеточные (сальная железа)
 - многоклеточные (большинство желез)
- **По расположению относительно пласта покровного эпителия**
 - эндоэпителиальные (бокаловидная клетка)
 - экзоэпителиальные (большинство желез)
- **По способу выведения секрета**
 - мерокриновые (большинство желез)
 - микроапкриновый (хориоидное сплетение в 3-м желудочке мозга)
 - макроапкриновый (молочная железа)
 - голокриновый (сальная железа)
- **По типу секрета**
 - белковые (поджелудочная железа)
 - слизистые (бокаловидная клетка)
 - белково-слизистые (слюнная железа)
 - липидные (сальная железа)
 - кислотные (париетальные клетки собственных желез желудка)

ЖЕЛЕЗИСТЫЙ ЭПИТЕЛИЙ

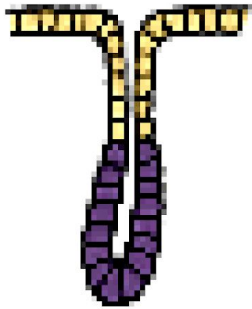
Классификация желез внешней секреции

- По форме концевое секреторного отдела (ацинуса)
 - трубчатая (потовая железа)
 - альвеолярная (сальная железа)
 - трубчато-альвеолярная (молочная желез)
- По характеру ветвления концевое секреторного отдела
 - разветвленный (слюнная железа)
 - неразветвленный (сальная железа)
- По характеру ветвления выводного протока
 - простые (потовая желез)
 - сложные (поджелудочная железа)

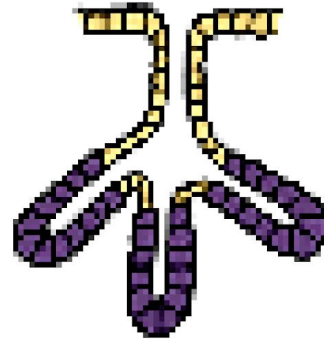
ЖЕЛЕЗИСТЫЙ ЭПИТЕЛИЙ

Классификация желез внешней секреции

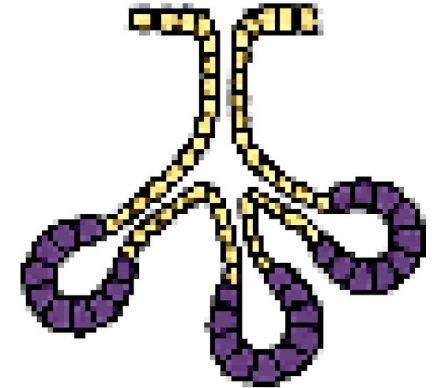
простая трубчатая
неразветвленная



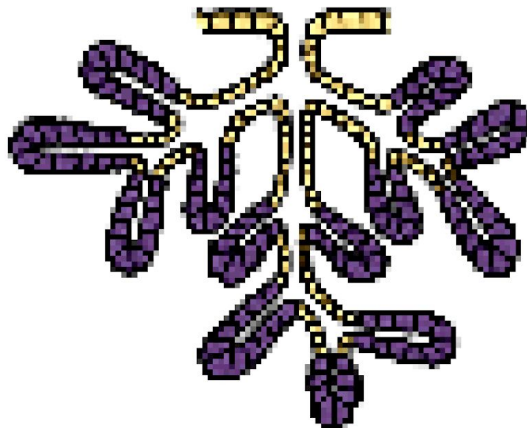
простая трубчатая
разветвленная



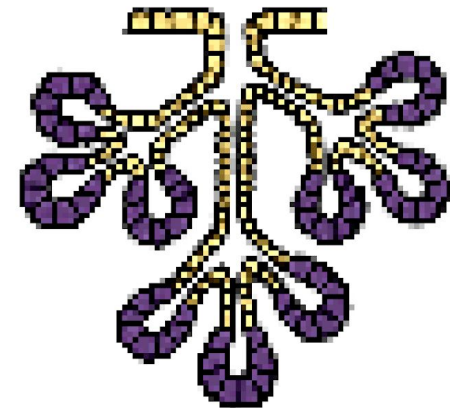
простая альвеолярная
разветвленная



сложная трубчатая
разветвленная

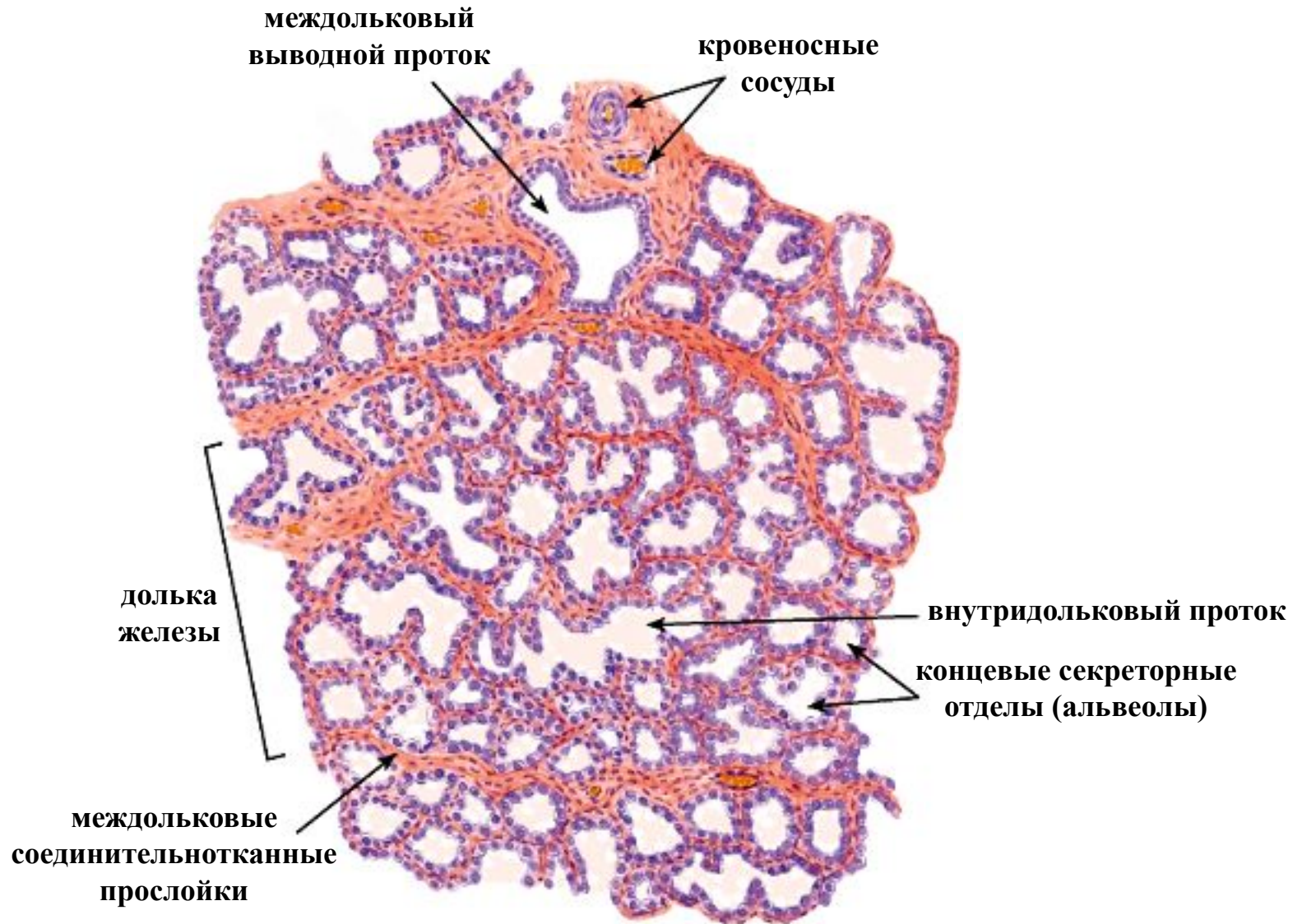


сложная альвеолярная
разветвленная



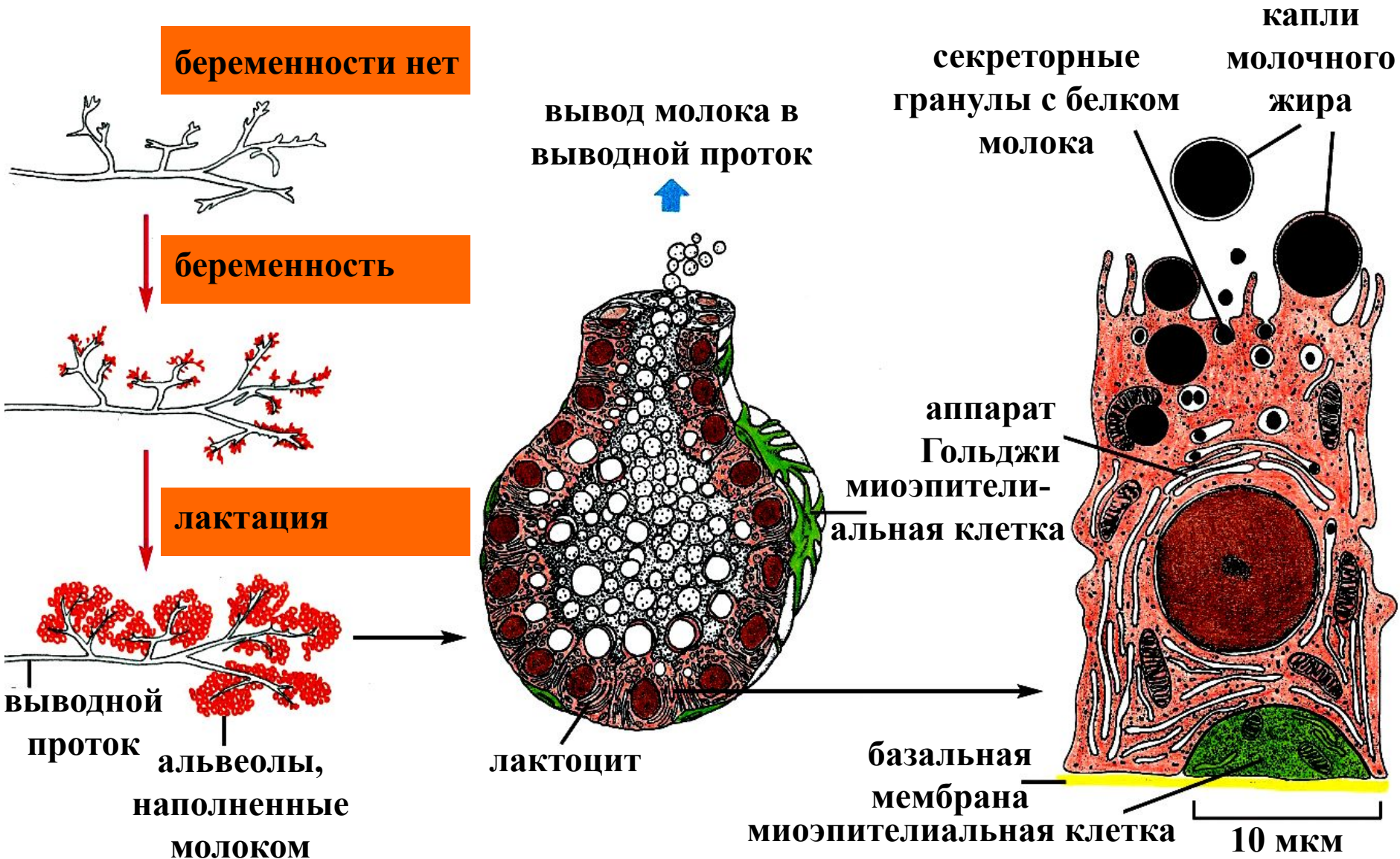
ЖЕЛЕЗИСТЫЙ ЭПИТЕЛИЙ

Гистофизиология молочной железы



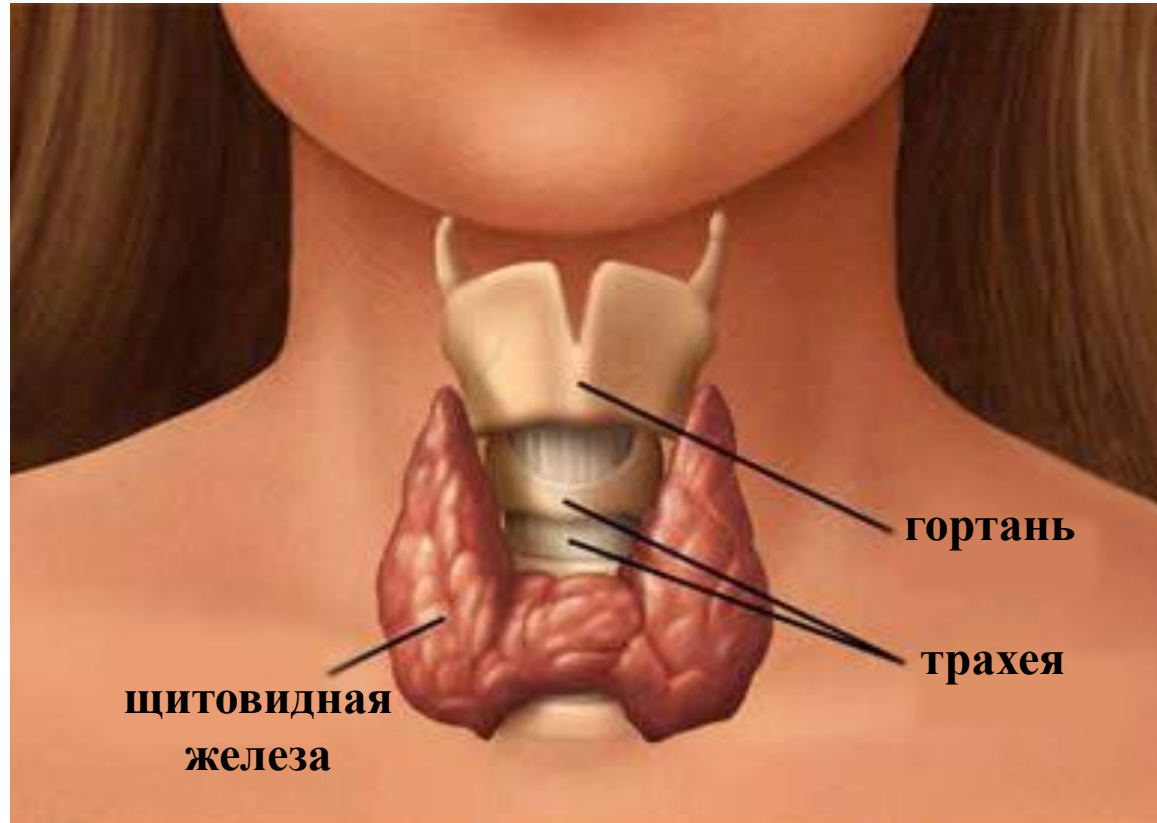
ЖЕЛЕЗИСТЫЙ ЭПИТЕЛИЙ

Гистофизиология молочной железы



ЖЕЛЕЗИСТЫЙ ЭПИТЕЛИЙ

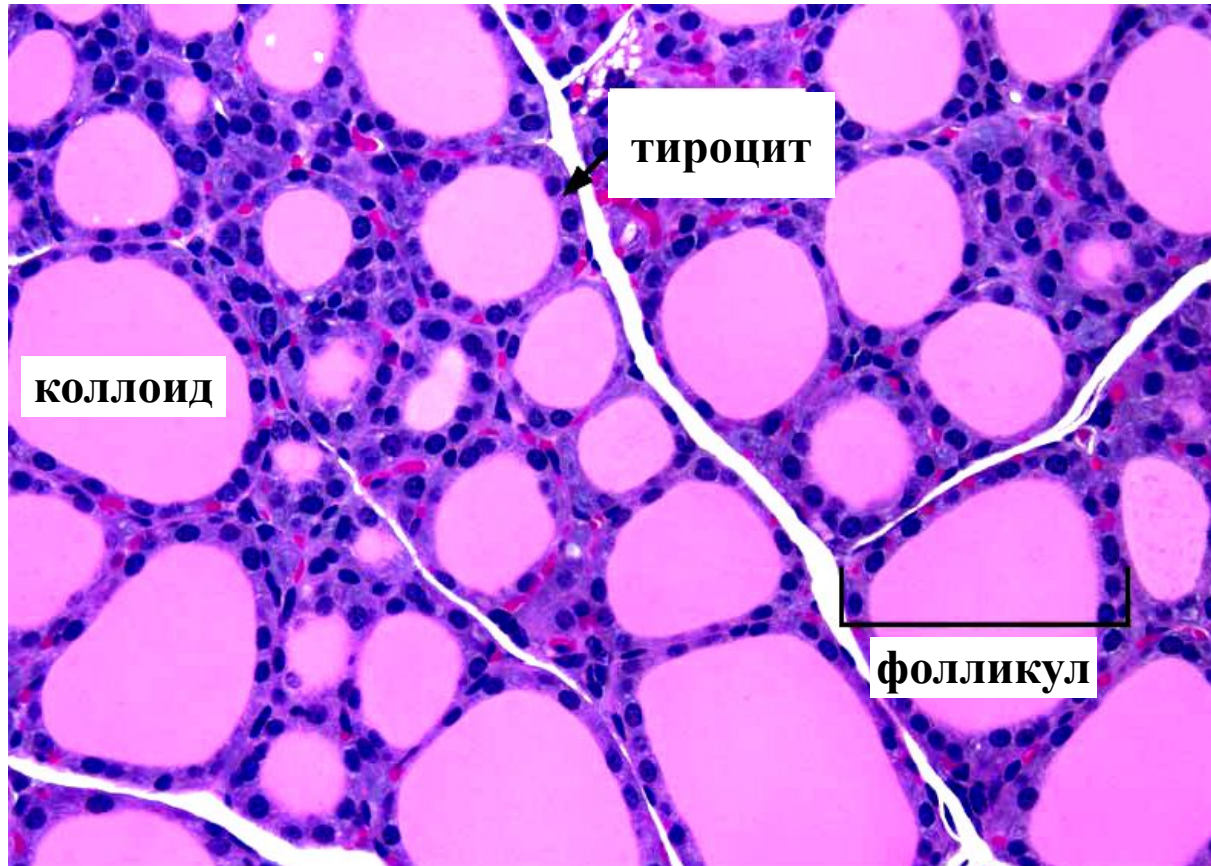
Гистофизиология щитовидной железы



Общий план строения и расположение щитовидной железы

ЖЕЛЕЗИСТЫЙ ЭПИТЕЛИЙ

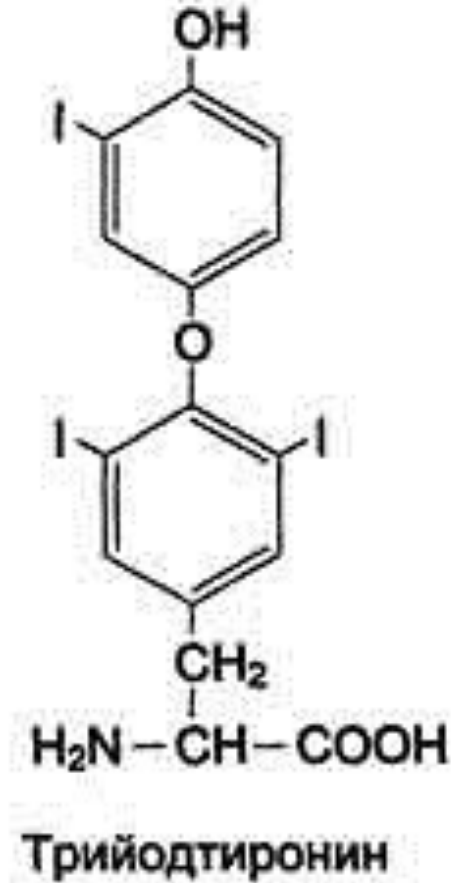
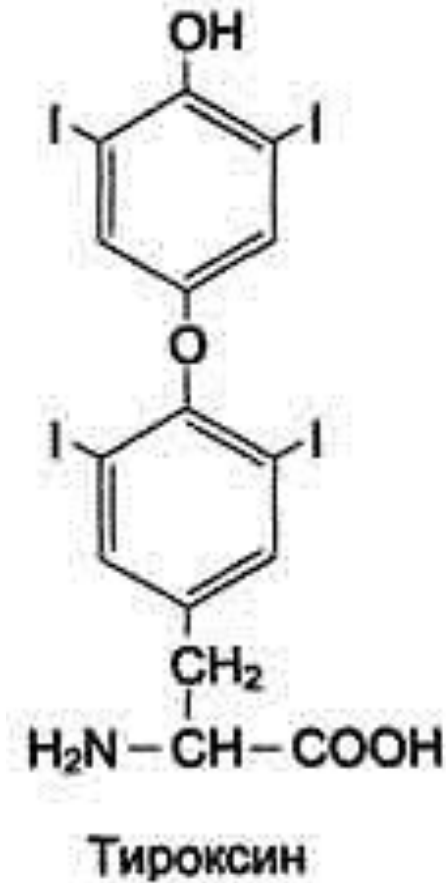
Гистофизиология щитовидной железы



Микрофотография ткани щитовидной железы

ЖЕЛЕЗИСТЫЙ ЭПИТЕЛИЙ

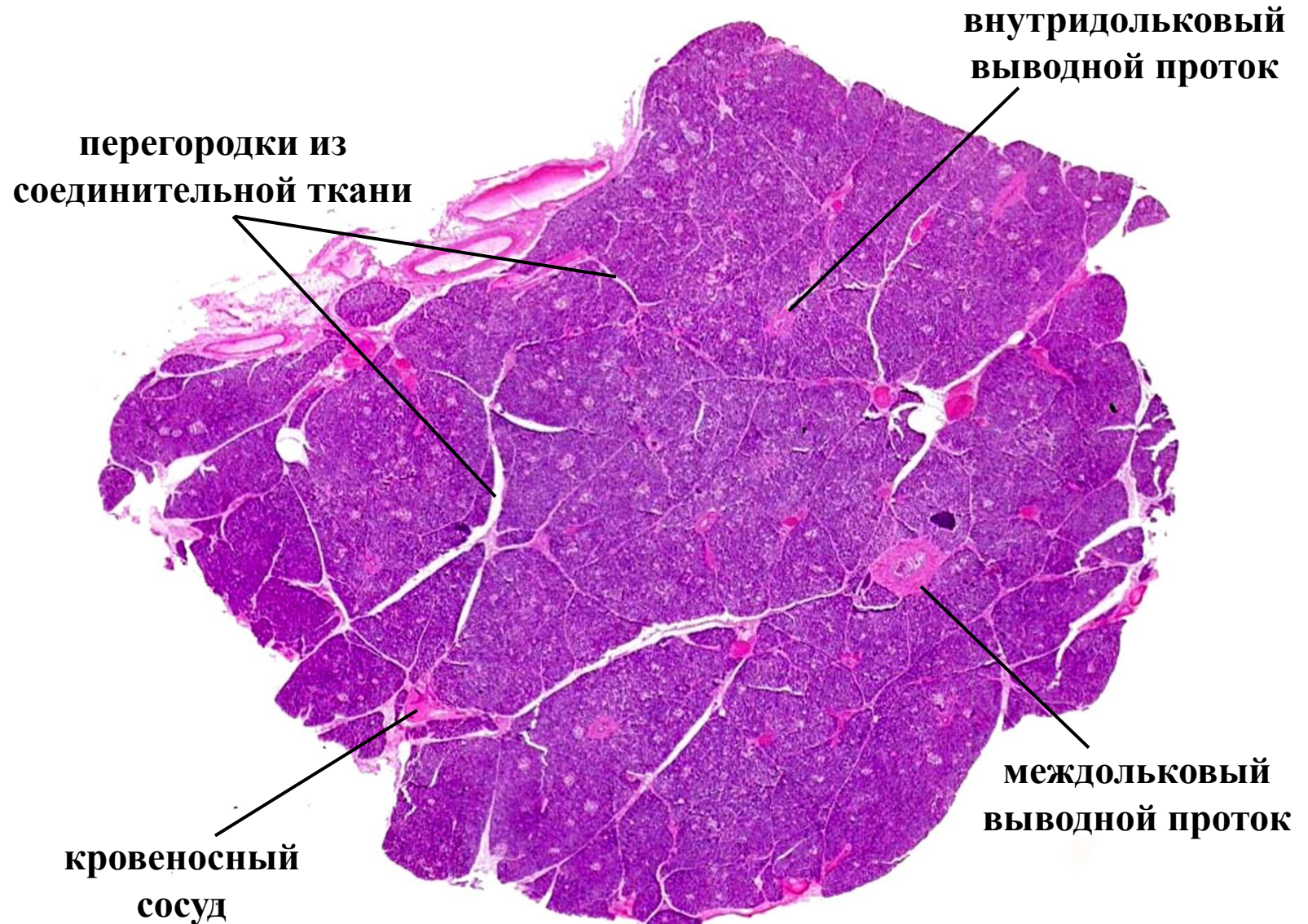
Гистофизиология щитовидной железы



Гормоны щитовидной железы

ЖЕЛЕЗИСТЫЙ ЭПИТЕЛИЙ

Гистофизиология поджелудочной железы



Микрофотография ткани поджелудочной железы

ЖЕЛЕЗИСТЫЙ ЭПИТЕЛИЙ

Гистофизиология поджелудочной железы

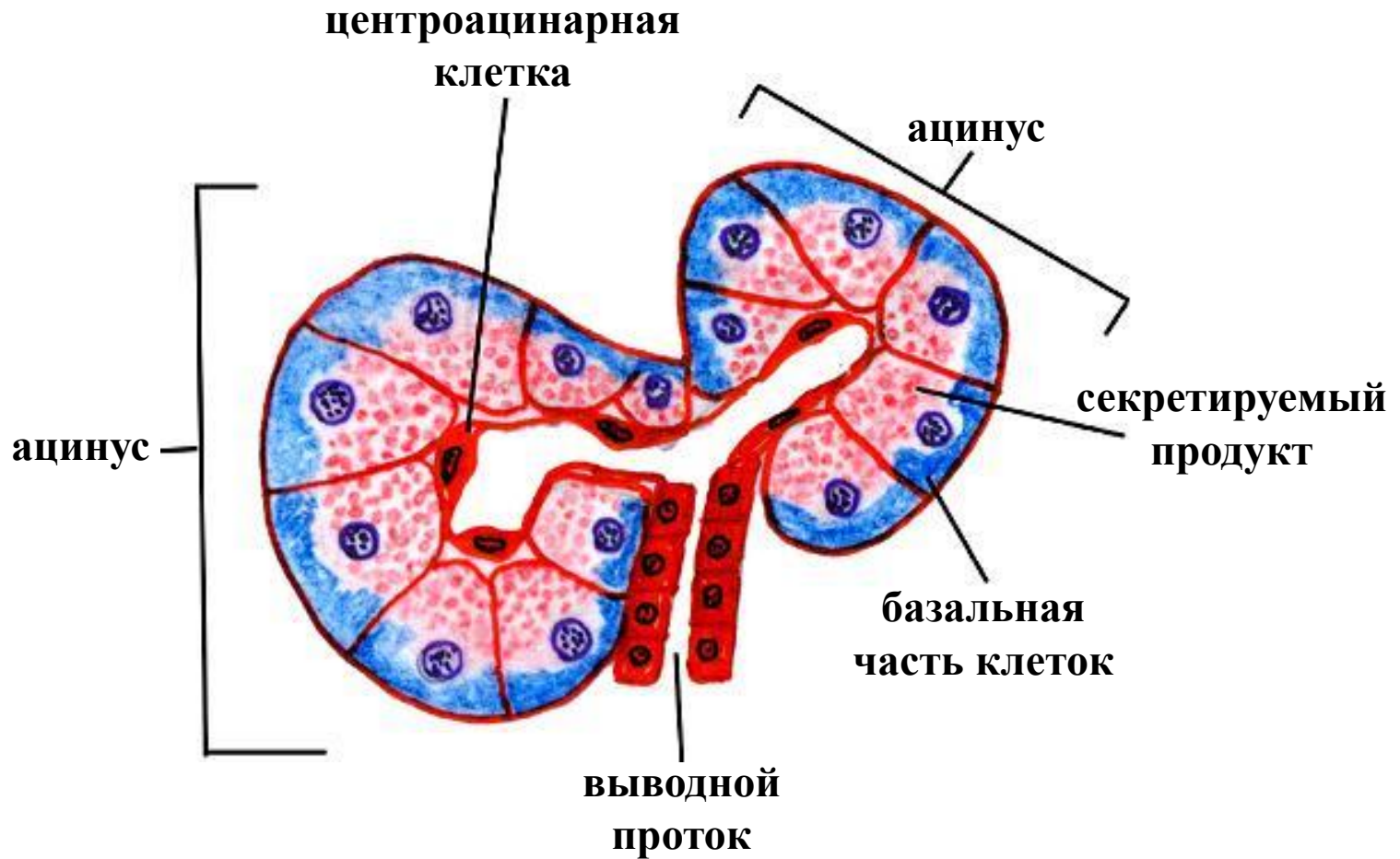
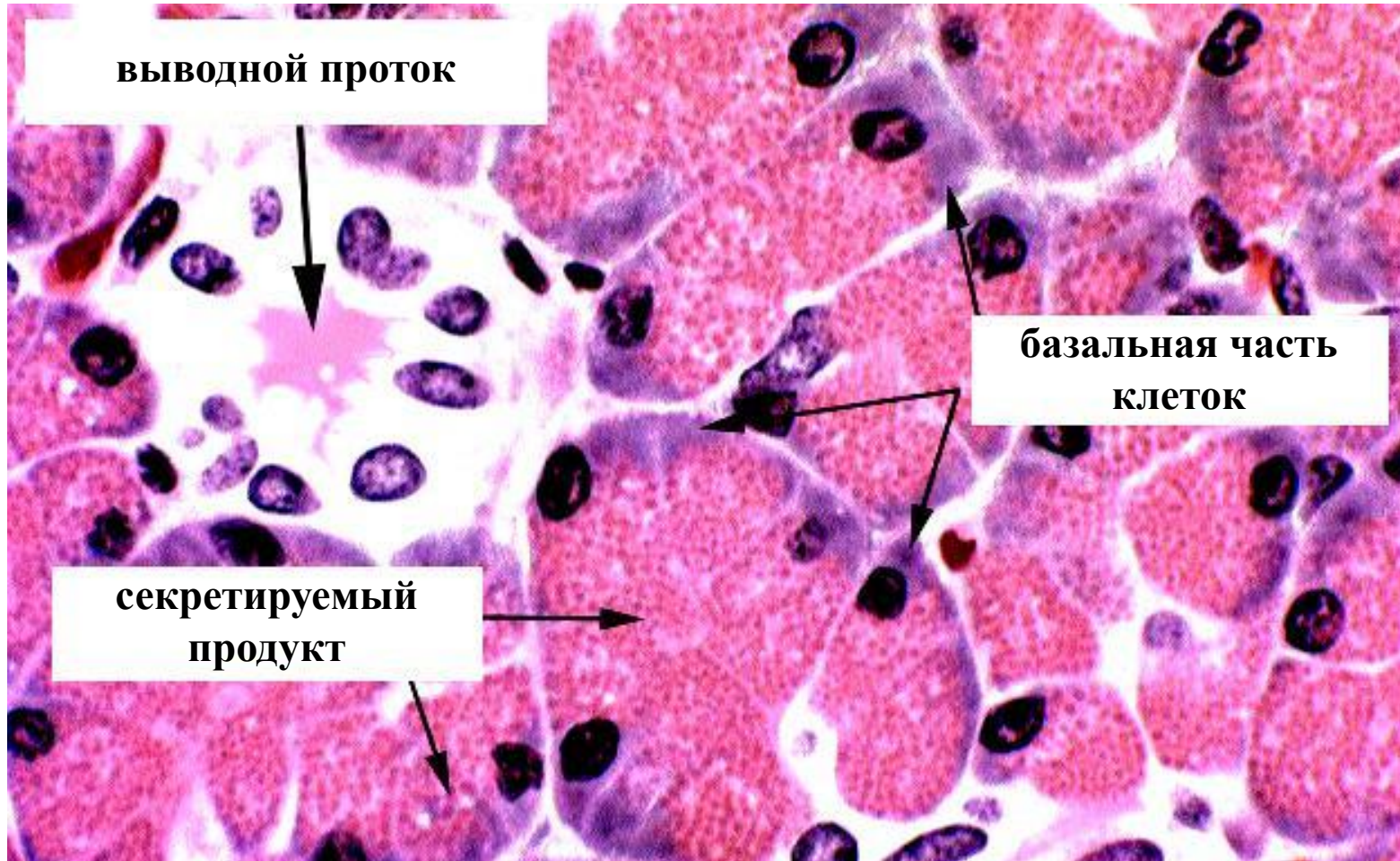


Схема строения ацинов поджелудочной железы

ЖЕЛЕЗИСТЫЙ ЭПИТЕЛИЙ

Гистофизиология поджелудочной железы



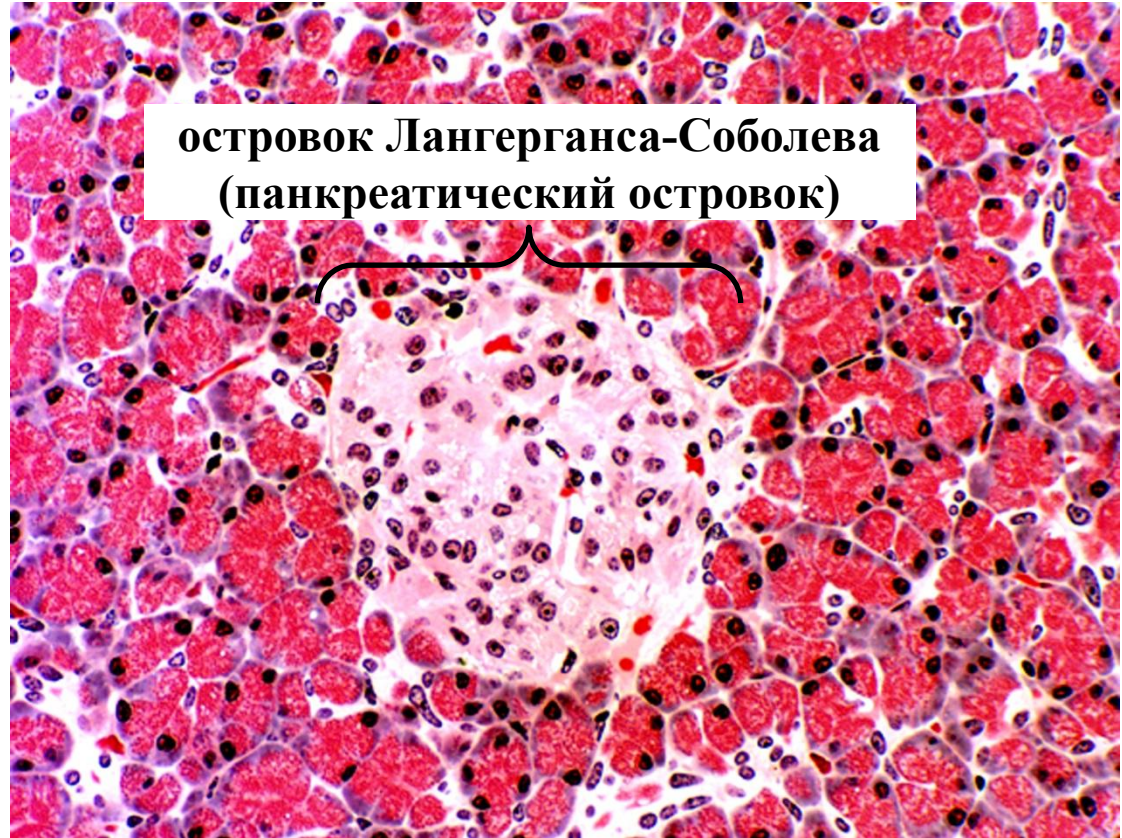
Микрофотография ацинусов поджелудочной железы

ЖЕЛЕЗИСТЫЙ ЭПИТЕЛИЙ

Гистофизиология поджелудочной железы



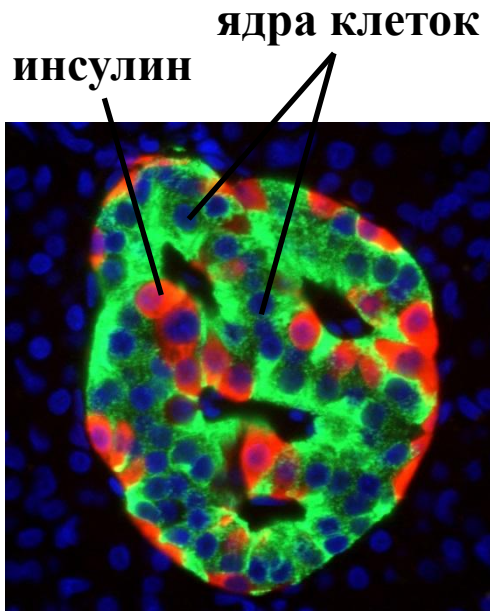
**Пауль Лангерганс
(1847-1888)**



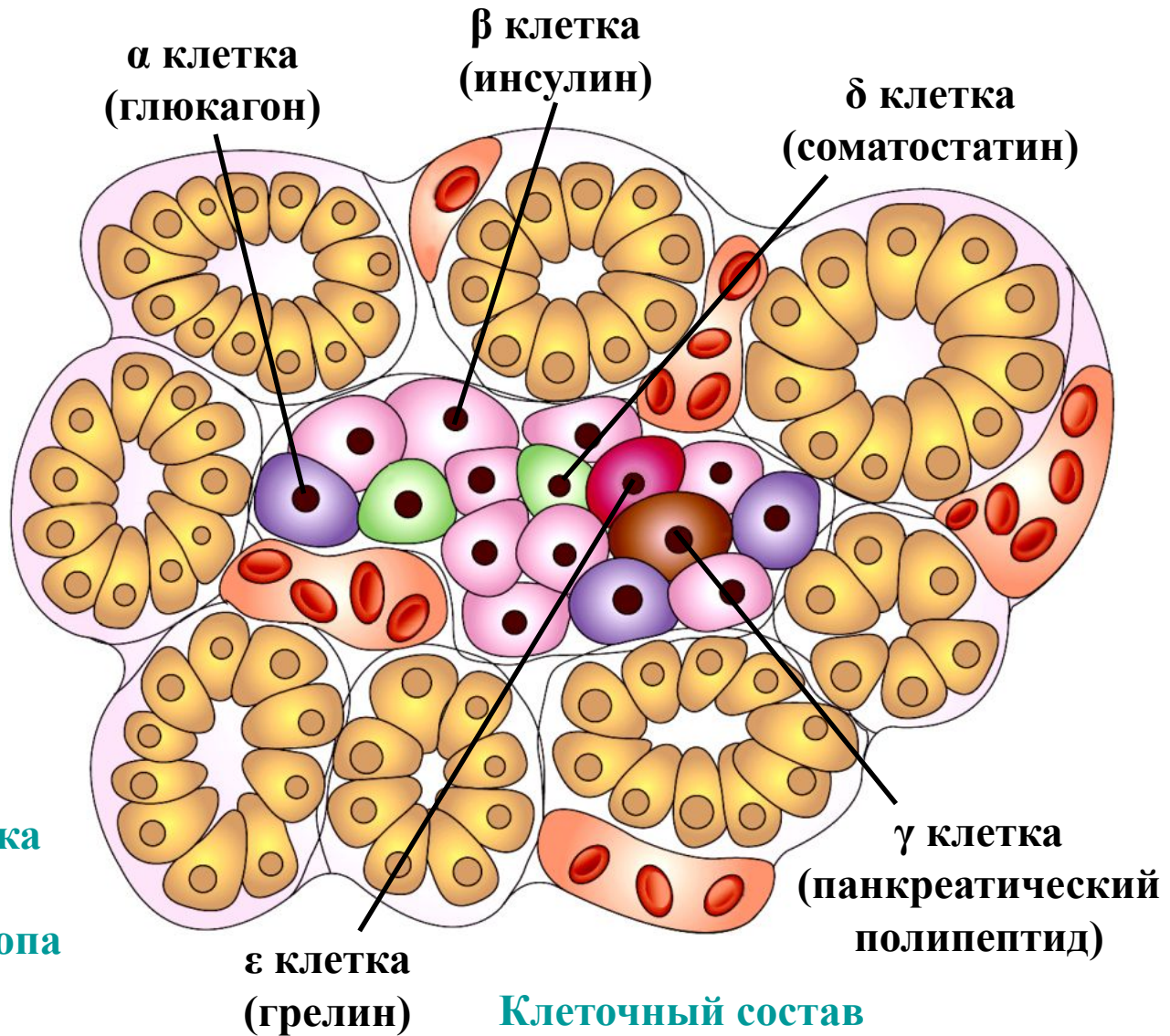
**Микрофотография
островков Лангерганса-Соболева**

ЖЕЛЕЗИСТЫЙ ЭПИТЕЛИЙ

Гистофизиология поджелудочной железы



Микрофотография
панкреатического островка
сделанная с помощью
флуоресцентного микроскопа



Клеточный состав
панкреатического островка