

**ЗАГАЛЬНА ХАРАКТЕРИСТИКА ТИПУ  
ХОРДОВІ. ПІДТИП ПОКРИВНИКИ,  
БЕЗЧЕРЕПНІ**



# ТИП ХОРДОВІ

**ХОРДОВІ — ЦЕ ТВАРИНИ, ЩО МАЮТЬ «ХОРДУ» – ВНУТРІШНІЙ ОСЬОВИЙ СКЕЛЕТ, РОЗТАШОВАНИЙ УЗДОВЖ УСЬОГО ТІЛА ТВАРИНИ. ХОРДА СЛУЖИТЬ ОПОРОЮ ДЛЯ ОРГАНІВ ТІЛА І ДАЄ ЗМОГУ ВИКОНУВАТИ РІЗНІ РУХИ. ОСНОВНИМИ РИСАМИ, ЩО ВІДРІЗНЯЮТЬ ХОРДОВИХ ВІД ІНШИХ ТИПІВ, Є ОСОБЛИВОСТІ БУДОВИ СКЕЛЕТА, НЕРВОВОЇ СИСТЕМИ, ОРГАНІВ ДИХАННЯ І ТРАВЛЕННЯ.**



---

- Тип Хордові

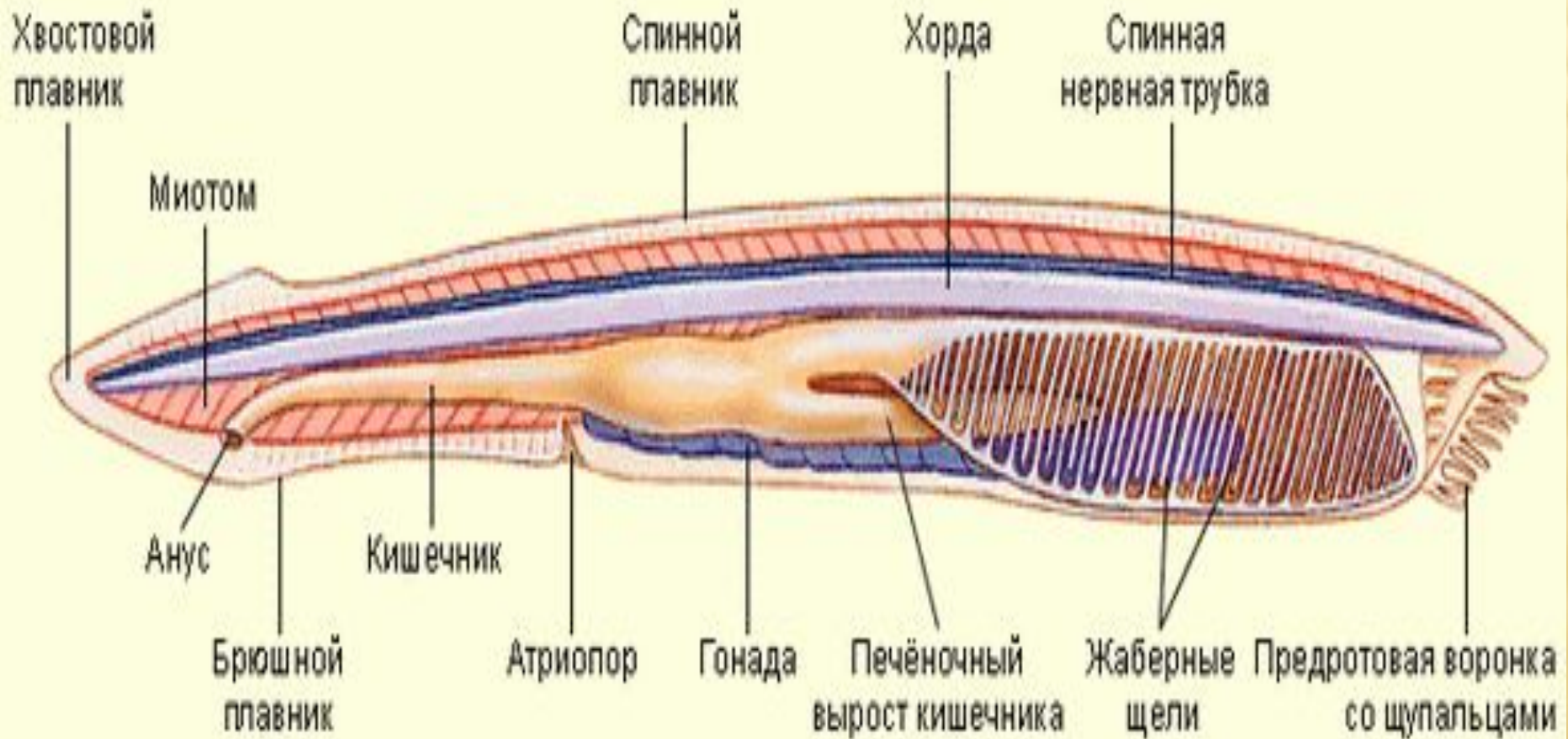
- Підтип Покривники
- Підтип Безчерепні
- Підтип Черепні (Хребетні)



## ПІДТИП БЕЗЧЕРЕПНІ

НАЙБІЛЬШ ПРИМІТИВНІ ХОРДОВІ ТВАРИНИ З ХОРДОЮ Й НЕРВОВОЮ ТРУБКОЮ, ЩО ЗБЕРІГАЮТЬСЯ ВПРОДОВЖ УСЬОГО ЖИТТЯ, І ВІДСУТНІСТЮ ЧЕРЕПА. ПОШИРЕНІ ПЕРЕВАЖНО В ТЕПЛИХ І ПОМІРНИХ МОРЯХ АТЛАНТИЧНОГО, ІНДІЙСЬКОГО Й ТИХОГО ОКЕАНІВ. БІЛЬШІСТЬ ВЕДЕ РИЙНИЙ СПОСІБ ЖИТТЯ, ДЕЯКІ — ПЛАНКТОННИЙ. ХАРЧУЮТЬСЯ ПЕРЕВАЖНО ДІАТОМОВИМИ ВОДОРОСТЯМИ, РІДШЕ ЗООПЛАНКТНОМ.

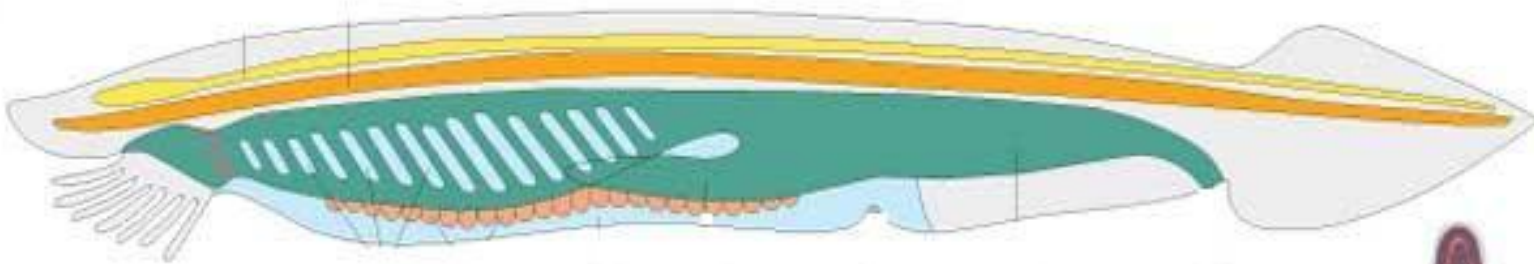




## Будова Головохордових



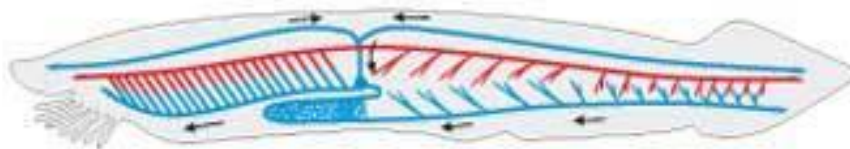
# Будова ланцетника



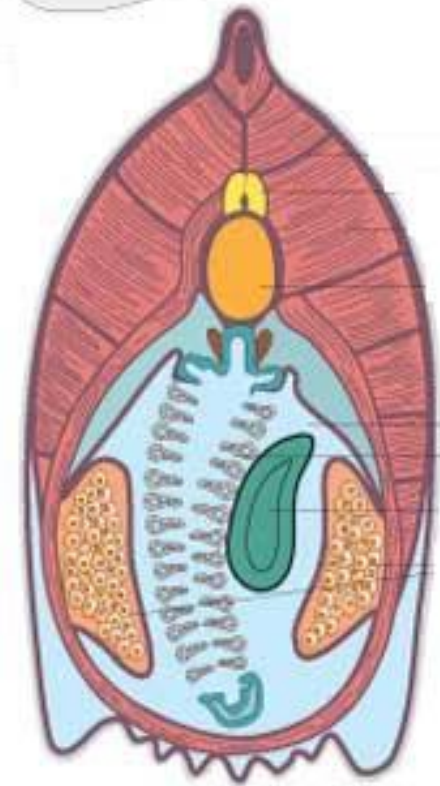
Нервова система



Ланцетник



Кровоносна система



Поперечний розріз

# Покривники





# ЛАБОРАТОРНА РОБОТА № 10

«ЗОВНІШНЯ ТА ВНУТРІШНЯ БУДОВА ЛАНЦЕТНИКА»

**МЕТА:** НА ПРИКЛАДІ ЛАНЦЕТНИКА ОЗНАЙОМИТИСЬ ІЗ ОСОБЛИВОСТЯМИ ЗОВНІШНЬОЇ І ВНУТРІШНЬОЇ БУДОВИ ХОРДОВИХ, У ВИСНОВКАХ ЗАЗНАЧИТИ, ЯКІ ОСОБЛИВОСТІ БУДОВИ ЛАНЦЕТНИКА ДОЗВОЛЯЮТЬ ВИКОРИСТОВУВАТИ ЙОГО ЯК «ЖИВУ СХЕМУ» ПРЕДСТАВНИКІВ ХОРДОВИХ.

**ОБЛАДНАННЯ ТА МАТЕРІАЛИ:** МАЛЮНОК БУДОВИ ЛАНЦЕТНИКА, ПІДРУЧНИК, ЗОШИТ



Ланцетник



# ХІД РОБОТИ

- 1.** РОЗГЛЯНУТИ МАЛЮНКИ НА СТОРІНЦІ 155. ВИЗНАЧИТИ ФОРМУ ТІЛА ЛАНЦЕТНИКА, ОПИСАТИ ЙОГО ЗОВНІШНЮ БУДОВУ.
- 2.** РОЗГЛЯНУТИ ВНУТРІШНЮ БУДОВУ ЛАНЦЕТНИКА.
- 3.** ЗНАЙТИ ГЛОТКУ, ЗЯБРОВІ ЩІЛИНИ, КИШЕЧНИК, ХОРДУ, НЕРВОВУ ТРУБКУ.
- 4.** НАМАЛЮВАТИ В ЗОШИТІ СХЕМИ ВНУТРІШНЬОЇ БУДОВИ ЛАНЦЕТНИКА І ЗРОБИТИ ВІДПОВІДНІ ПОЗНАЧЕННЯ.
- 5.** ЗРОБИТИ ВИСНОВОК І ЗАПИСАТИ ЙОГО В ЗОШИТ.

# ДОМАШНЄ ЗАВДАННЯ:

- 1. ОПРАЦЮВАТИ § 30-31.**
  - 2. ВІДПОВІСТИ НА ПИТАННЯ  
(СТОР. 158)**
-