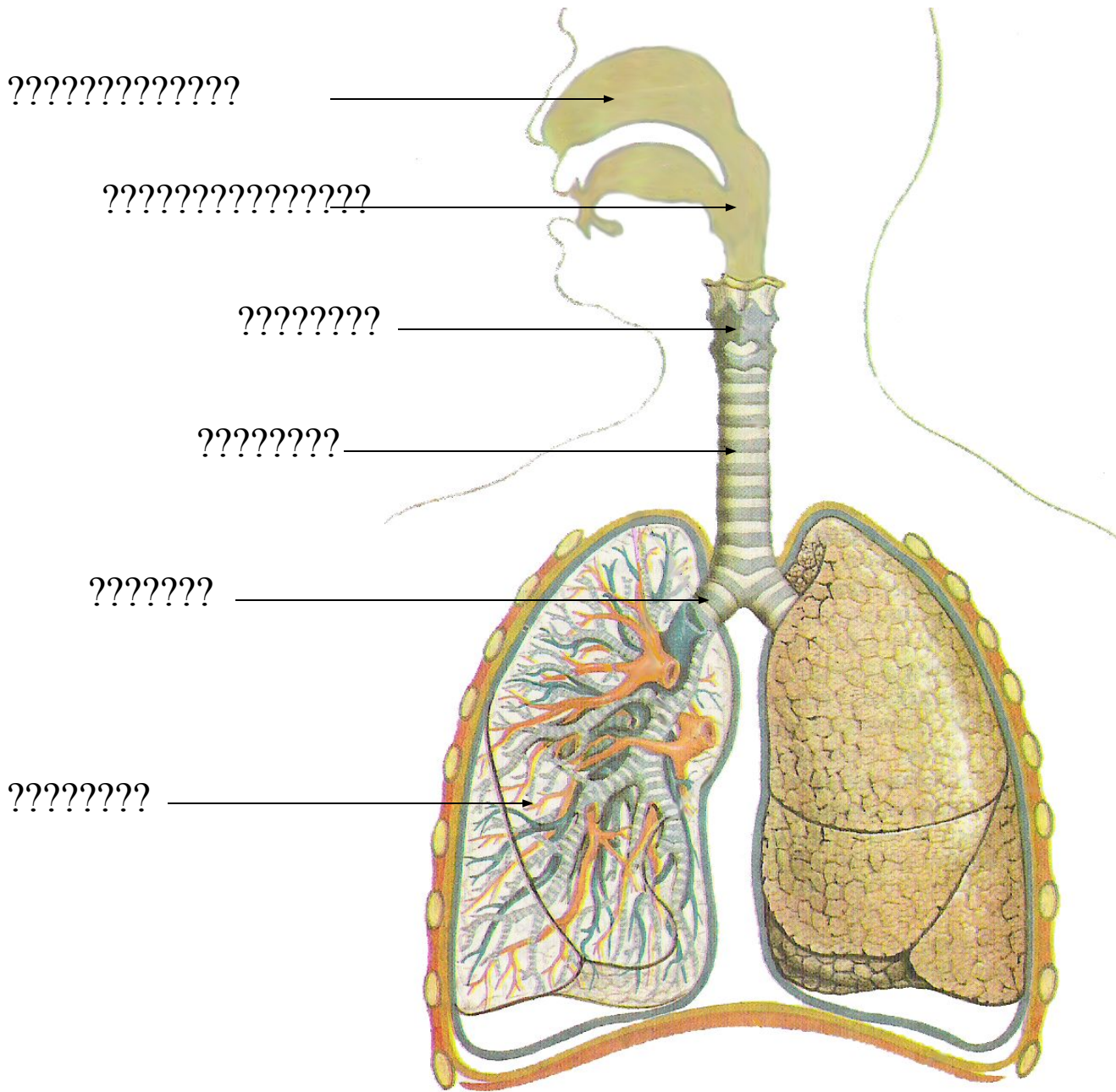


ПОВТОРЕНИЯ



1

2. Установіть відповідність між термінами й визначеннями.

1	Носова порожнина
2	Гортань
3	Трахея
4	Бронхи

А	Початковий відділ дихального горла, утворений рухомо сполученими хрящами, м'язами та зв'язками
Б	Повітропровідні шляхи, які відходять від трахеї та складаються з хрящових напівкілець
В	Простір складної форми, покритий слизовою оболонкою, який містить нюхові рецептори
Г	Парні органи дихання
Д	Трубчаста частина дихальних шляхів, розташована між гортанню і бронхами

2

Розмістіть органи дихальної системи згідно порядку проходження кисню від першого етапу до останнього:

- а) бронхи;
- в) альвеоли;

- б) носова порожнина;
- г) трахея.

ПЕРЕВІР СЕБЕ

Орган

функція

- | | |
|---------------------|---|
| 1. Носова порожнина | а) містить рідину, знижує тертя |
| 2. Гортань | б) зволоження повітря,
затримування пилу |
| 3. Трахея та бронхи | в) забезпечує вільне
проходження повітря |
| 4. Легені | г) утворення звуків,
рефлекторний кашель |
| 5. Легенева плевра | д) газообмін |



ПЕРЕВІР СЕБЕ

□ 1 завдання

□ 1В

□ 2 А

□ 3 Д

□ 4 Б

□ 2 завдання

□ Б

□ Г

□ А

□ В

□ 3 завдання

□ 1Б

□ 2Г

□ 3В

□ 4Д

□ 5А



Перевір себе

1Б

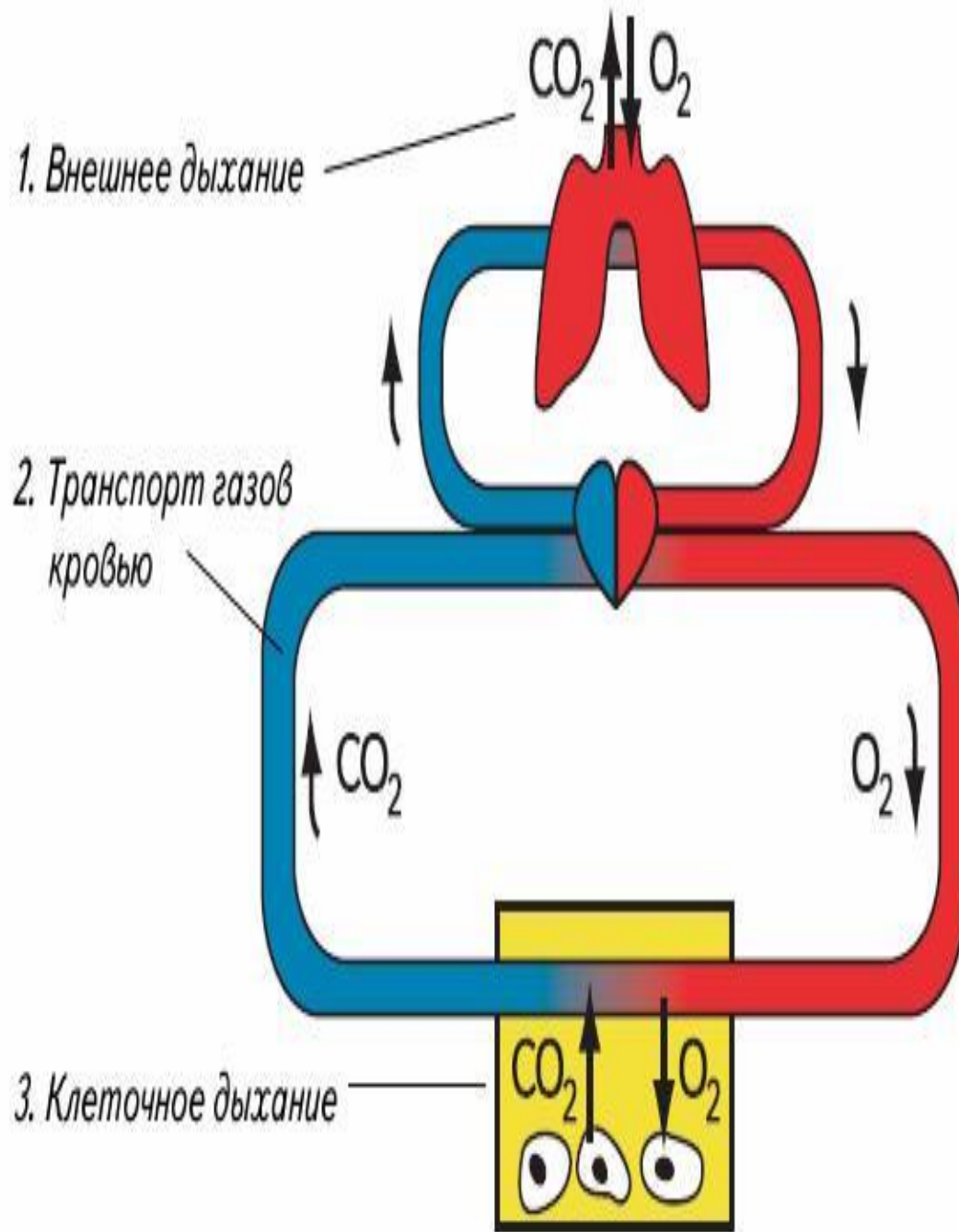
2Г

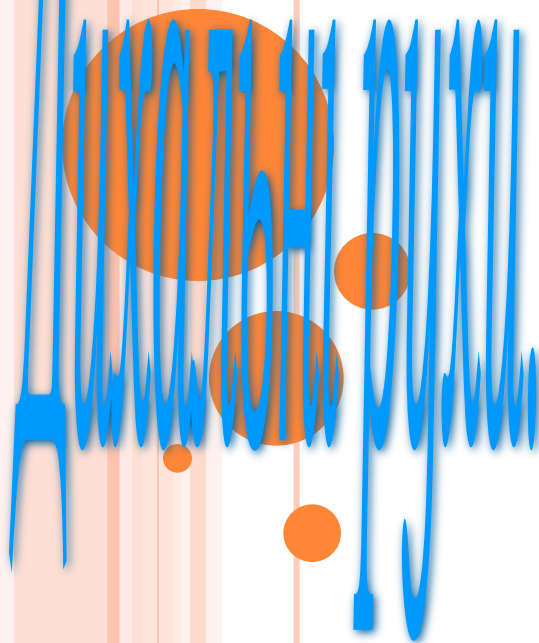
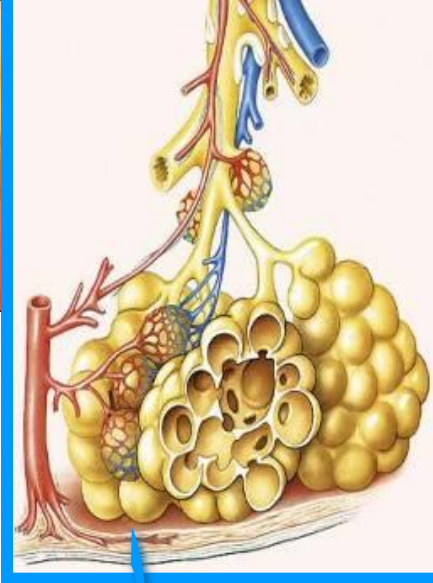
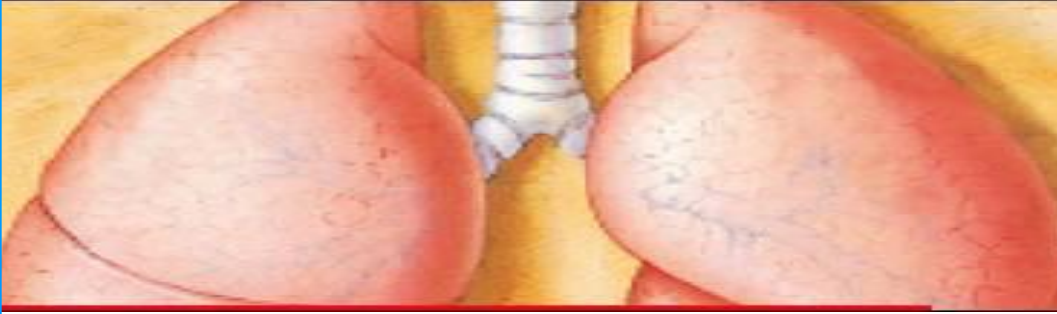
3В

4Д

5А





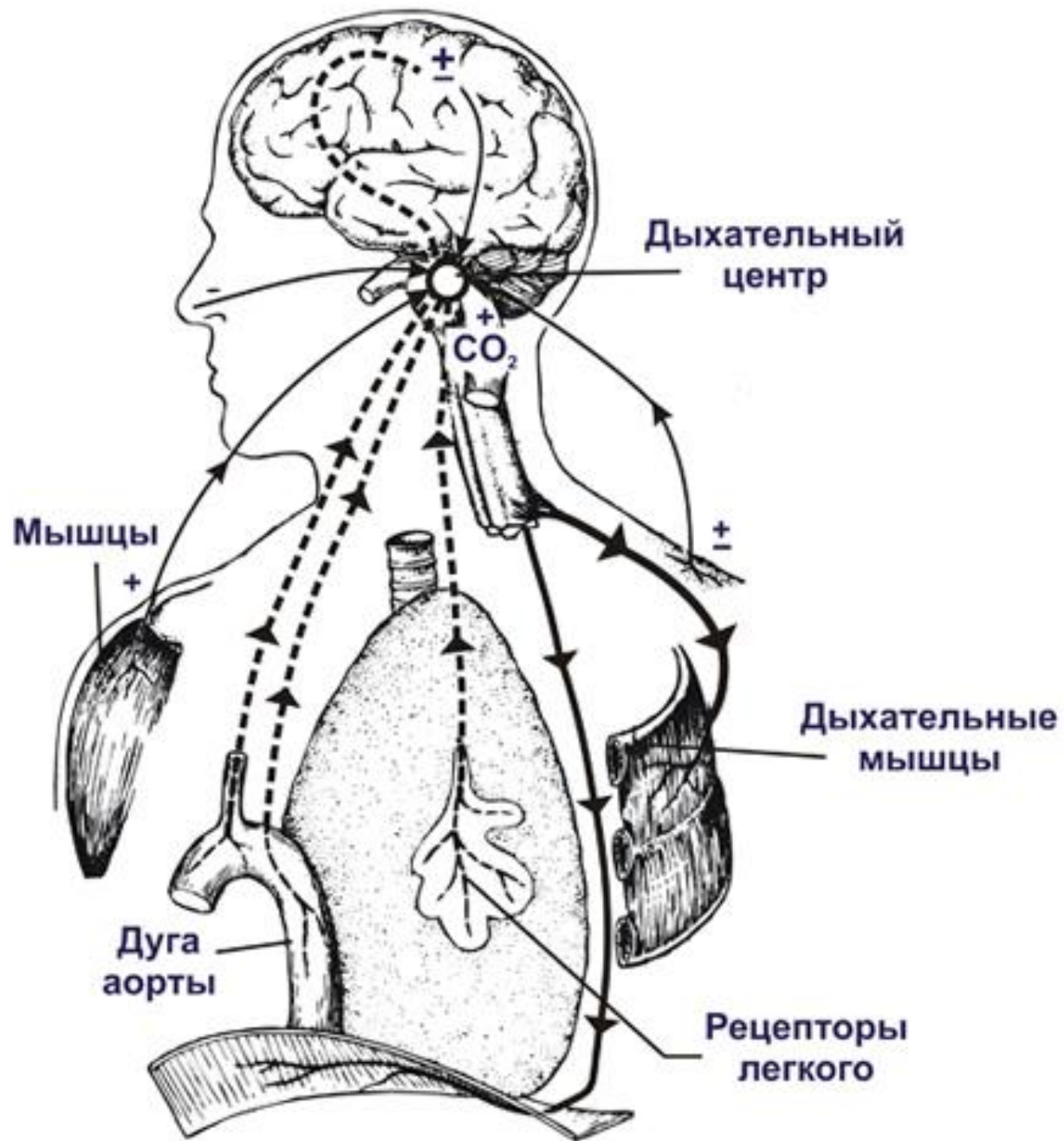


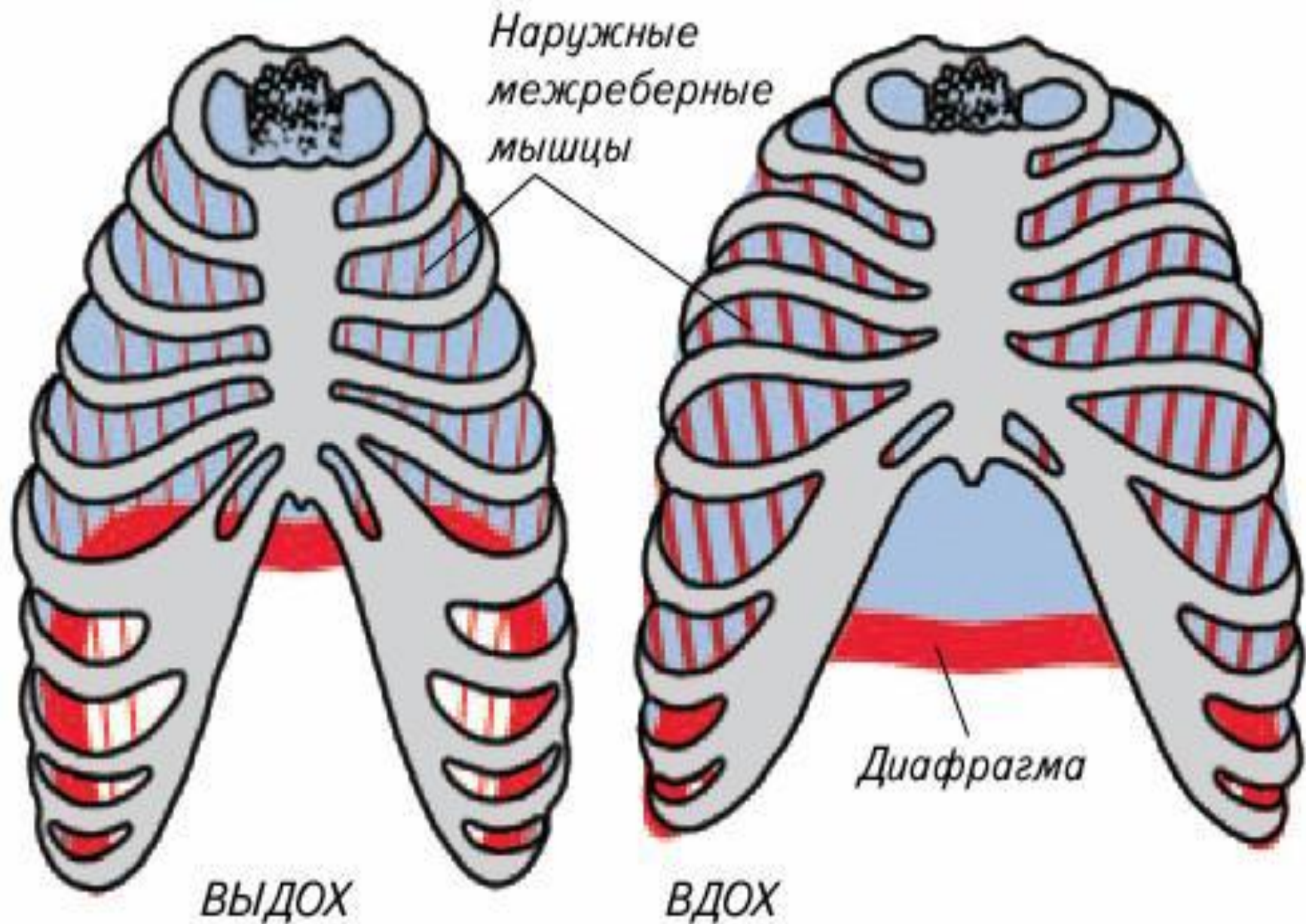
НАЗИВАЮТЬ РИТМІЧНІ
РУХИ, ЯКІ
ВИНИКАЮТЬ ЗАВДЯКИ
ЧЕРГУВАННЮ
УЗГОДЖЕНИХ
СКОРОЧЕНЬ І
РОЗСЛАБЛЕНЬ
ДИХАЛЬНИХ М'ЯЗІВ.



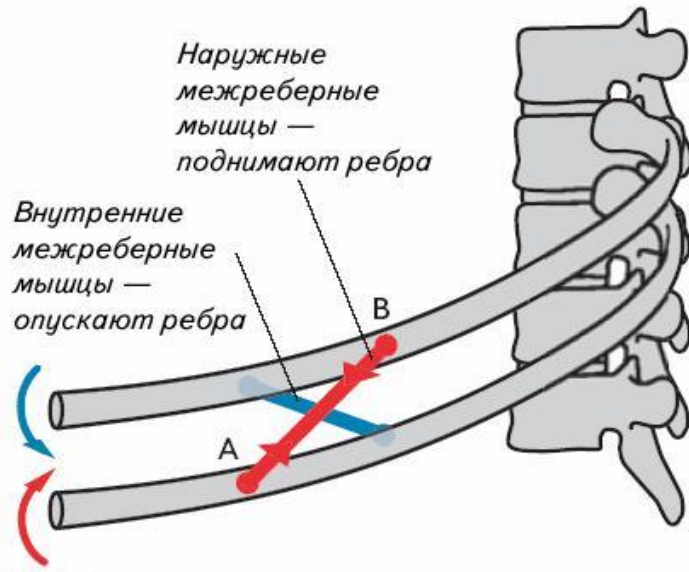
РЕГУЛЯЦІЯ ДИХАННЯ

Прочитати в підручнику розділ що стосується роботи дихального центру





дихальні рухи



*Зовнішні міжреберні м'язи-
піднімають ребра.*

*Внутрішні міжреберні м'язи -
опускають ребра.*

*Дія міжреберних м'язів засноване
на принципі важеля.*

МЫШЦЫ ВДОХА

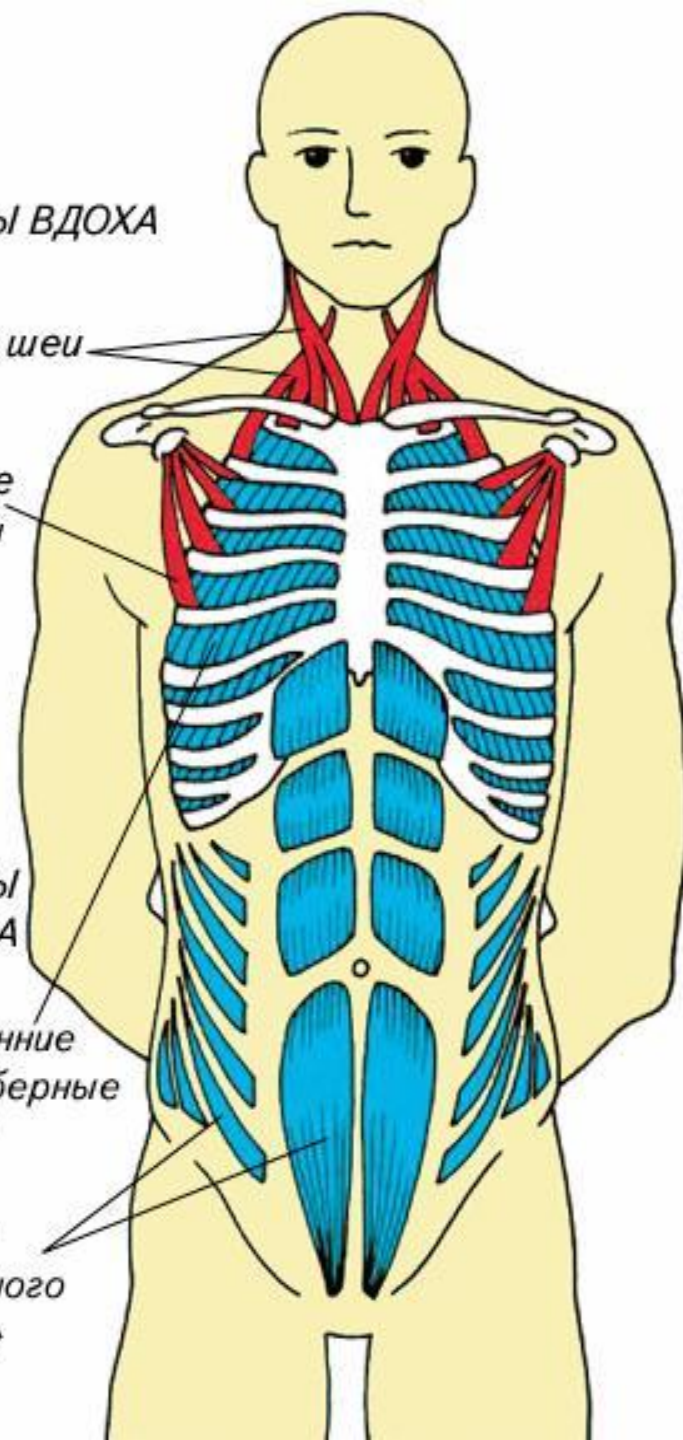
Мышцы шеи

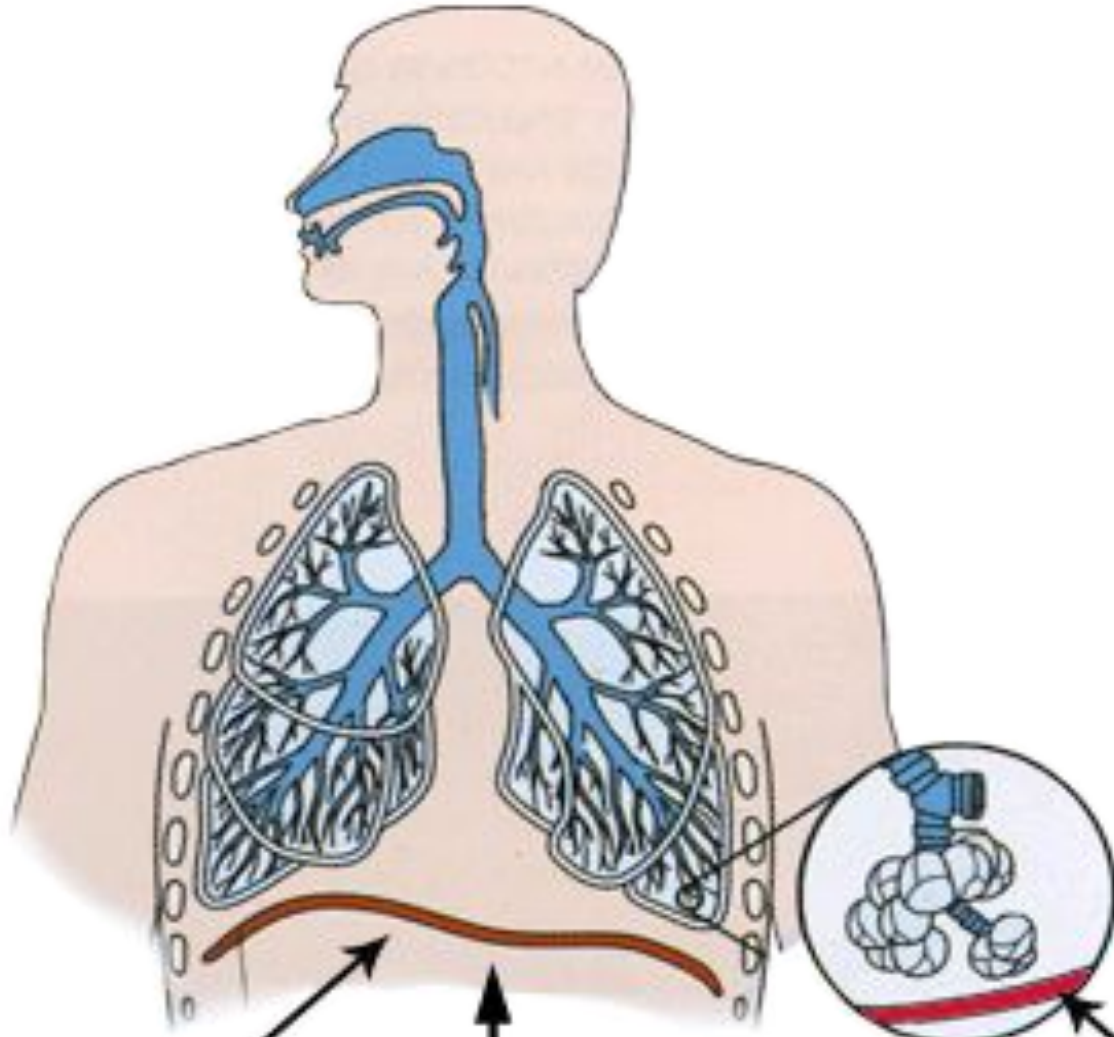
Грудные
мышцы

МЫШЦЫ
ВЫДОХА

Внутренние
межреберные
мышцы

Мышцы
«брюшного
пресса»





Капилляры в легких

Диафрагма (большая поперечно расположенная мышца, отделяющая грудную клетку от брюшной полости)

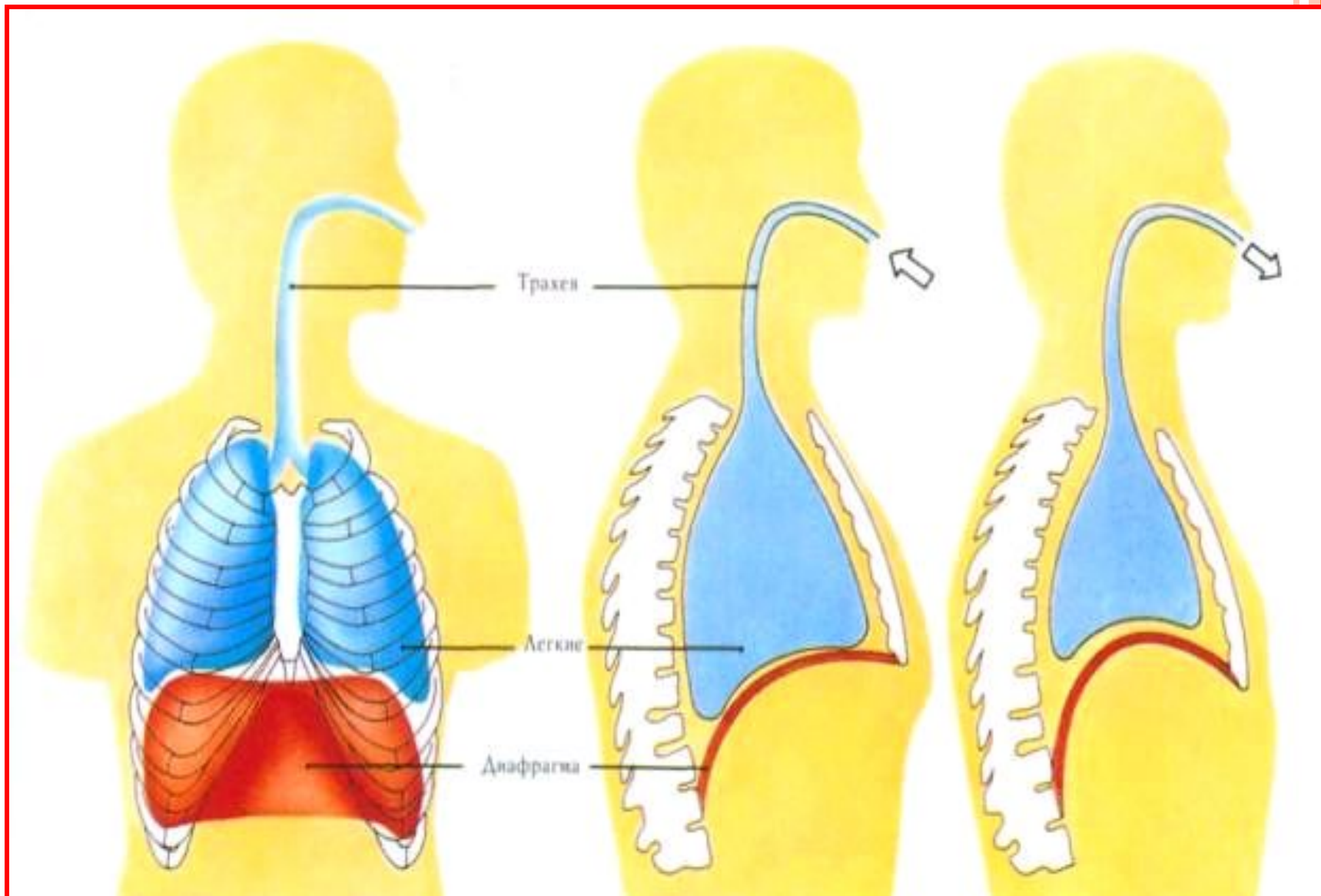
Диафрагма сокращается и опускается вниз на вдохе (объем грудной клетки увеличивается), а затем расслабляется и поднимается вверх на выдохе



спокій

вдих

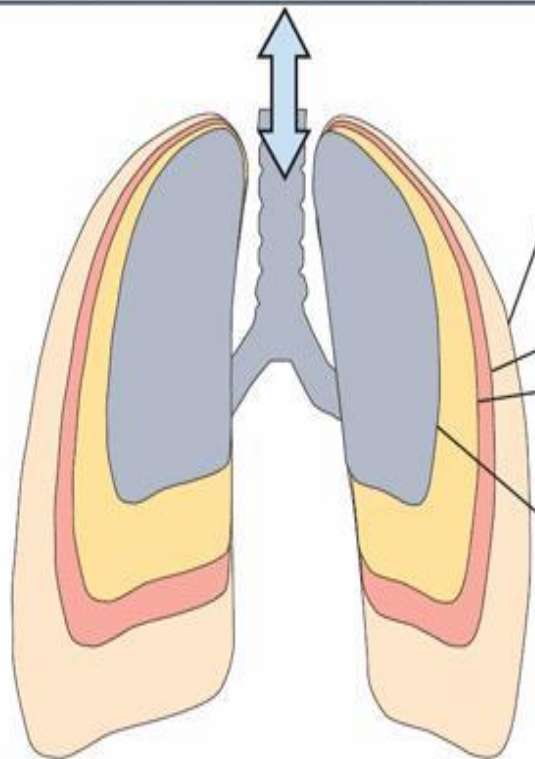
видих



Життєва ємність легень

Дыхательный объем (0.5 л)
× Частота дыхания (16 раз / мин)

Минутный объем дыхания (8.0 л / мин)



Самый глубокий вдох

2.5 л

РЕЗЕРВНЫЙ ОБЪЕМ ВДОХА

Спокойный вдох

0.5 л

Спокойный выдох

1.5 л

РЕЗЕРВНЫЙ ОБЪЕМ ВЫДОХА

Самый глубокий выдох

1.5 л

ОСТАТОЧНЫЙ ОБЪЕМ

4.5 л

ЖИЗНЕННАЯ ЕМКОСТЬ ЛЕГКИХ

6.0 л

1.5 л

ОБЩАЯ ЕМКОСТЬ ЛЕГКИХ



*Життєва ємність легень вимірюється за допомогою приладу **спірометра**.*



САМОСТІЙНА РОБОТА З
ПІДРУЧНИКОМ. ЗАПОВНИТИ
ТАБЛИЦЮ
“ЖИТТЄВА ЄМНІСТЬ ЛЕГЕНЬ”

назва	характеристика	показник
-------	----------------	----------

