

ПАРТИЯ «ЕДИНАЯ РОССИЯ»



Оглавление

1. Лидер партии
2. Структура партии
3. Краткая история партии
4. Участие партии в выборах
5. Программа партии



Лидер партии



Председатель Всероссийской политической партии «ЕДИНАЯ РОССИЯ», заместитель председателя Совета Безопасности РФ

Родился 14 сентября 1965 года в Ленинграде.

В 1987 г. окончил юридический факультет Ленинградского государственного университета (ЛГУ), в 1990 г. - аспирантуру ЛГУ. Кандидат юридических наук.

В 1990 г. работал в Ленинградском городском Совете.

В 1990-1999 гг. преподавал на юридическом факультете ЛГУ.

Параллельно с основной работой был экспертом Комитета по внешним связям мэрии Санкт-Петербурга, который возглавлял Владимир Путин.

Ноябрь-декабрь 1999 г. - заместитель руководителя аппарата Правительства РФ.

Январь-июнь 2000 г. - заместитель руководителя администрации Президента РФ.

В июне 2000 г. назначен первым заместителем руководителя администрации Президента РФ.

В 2000-2008 гг. - председатель совета директоров ОАО «Газпром».

В 2003-2005 гг. - руководитель администрации Президента РФ.

С ноября 2003 г. - член Совета Безопасности РФ.

Лидер партии



Председатель Всероссийской политической партии «ЕДИНАЯ РОССИЯ», заместитель председателя Совета Безопасности РФ

В 2005-2008 гг. - первый заместитель Председателя Правительства РФ.
С мая 2006 г. - председатель Комиссии по вопросам религиозных объединений при Правительстве РФ.
В декабре 2007 г. был официально выдвинут съездом партии «Единая Россия» кандидатом в Президенты РФ.
С марта 2008 г. - Президент РФ.
В июне 2010 г. - глава попечительского совета инновационного центра «Сколково».
Глава попечительского совета Института современного развития.
Председатель Совета при Президенте РФ по науке, технологиям и образованию.
7 мая 2012 года сложил полномочия Президента Российской Федерации.
8 мая 2012 года утвержден в должности Председателя Правительства Российской Федерации.
26 мая 2012 года на XIII Съезде «Единой России» был избран Председателем партии «Единая Россия».
16 января 2020 года назначен заместителем председателя Совбеза РФ.

Структура партии

Председатель
Партии

Высший Совет

Генеральный
Совет

Центральная
контрольная
комиссия партии

Бюро Высшего
Совета партии

Президиум
Генерального
Совета

Комиссия партии
по этике

Центральный
исполнительный
комитет партии

Фракция в
Государственной
Думе

Центральный
совет
сторонников
партии

Члены Совета
Федерации РФ -
члены партии

Совет
руководителей
фракций партии

Структура партии

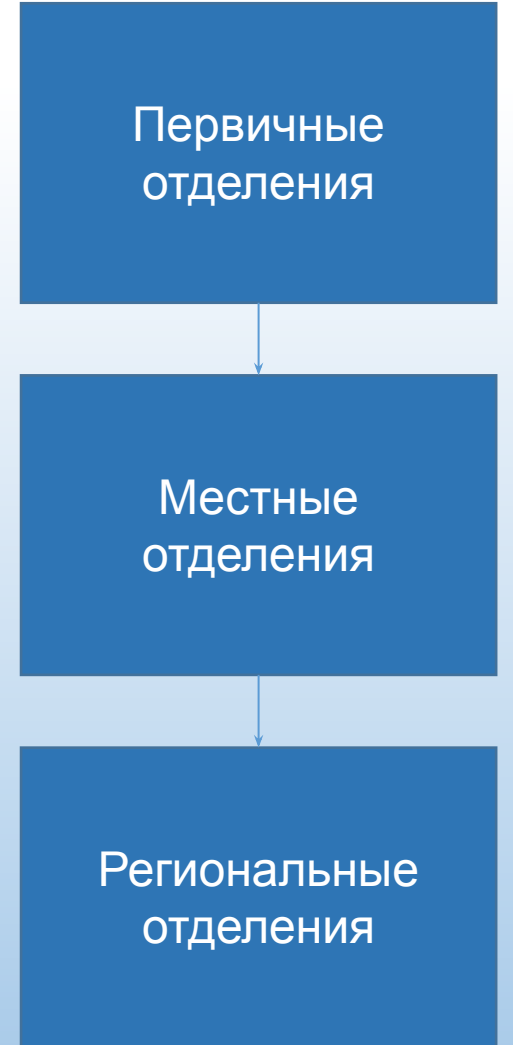
Первичные отделения создаются по месту постоянного или преимущественного проживания членов Партии, как правило, проживающих в близлежащих домах одной или нескольких улиц, в жилом квартале, а также в пределах территории (части территории) городского или сельского поселения.

Местные отделения создаются в пределах территории муниципального района, городского округа либо внутригородской территории города федерального значения, входящих в состав одного субъекта Российской Федерации. В исключительных случаях местные отделения могут создаваться на части территории или смежной территории муниципальных образований, входящих в состав одного субъекта Российской Федерации.

В субъекте Российской Федерации, в состав которого входит (входят) автономный округ (автономные округа), может быть создано единое **региональное отделение**.

Первичные, местные и региональные отделения участвуют в работе вышестоящих органов Партии путем избрания делегатов на соответствующие Конференции (Общие собрания) местных и региональных отделений Партии, а также на Съезды Партии, внесения предложений, проектов документов и иных материалов.

Региональные, местные и первичные отделения являются структурными подразделениями Партии и действуют на основании настоящего Устава.



Краткая история партии

"Единая Россия" была образована на базе партии "Единство", общественно-политической организации "Отечество" и движения "Вся Россия". Ее созданию предшествовало успешное участие этих политических объединений в думских выборах 1999 года, по итогам которых в нижнюю палату парламента прошли избирательный блок "Межрегиональное движение - Единство" ("Медведь") во главе с Сергеем Шойгу и блок "Отечество - Вся Россия" во главе с Евгением Примаковым.

В мае 2000 года "Единство" было преобразовано в партию, в которую вошли также члены движения "Наш дом - Россия". Лидером партии стал Сергей Шойгу, политсовет возглавил руководитель фракции "Единство" в Госдуме Борис Грызлов.

12 апреля 2001 года "Единство" и "Отечество" заявили о намерении создать единую партию. Первым этапом объединения стало образование в сентябре того же года Общероссийской общественной организации "Союз "Единство и Отечество", к которой присоединилось движение "Вся Россия".

1 декабря 2001 года союз был преобразован во Всероссийскую политическую партию "Единство и Отечество" - "Единая Россия". Зарегистрирована Министерством юстиции РФ 31 января 2003 года.

С 24 декабря 2003 года партия носит современное название. Действует в соответствии с уставом от 1 декабря 2001 года. В мае 2008 года Бориса Грызлова по посту председателя партии заменил Владимир Путин, занимавший в тот момент должность премьер-министра страны. Сам же Путин при этом оставался беспартийным. В мае 2012 года председателем партии «Единая Россия» избрали Дмитрия Медведева.

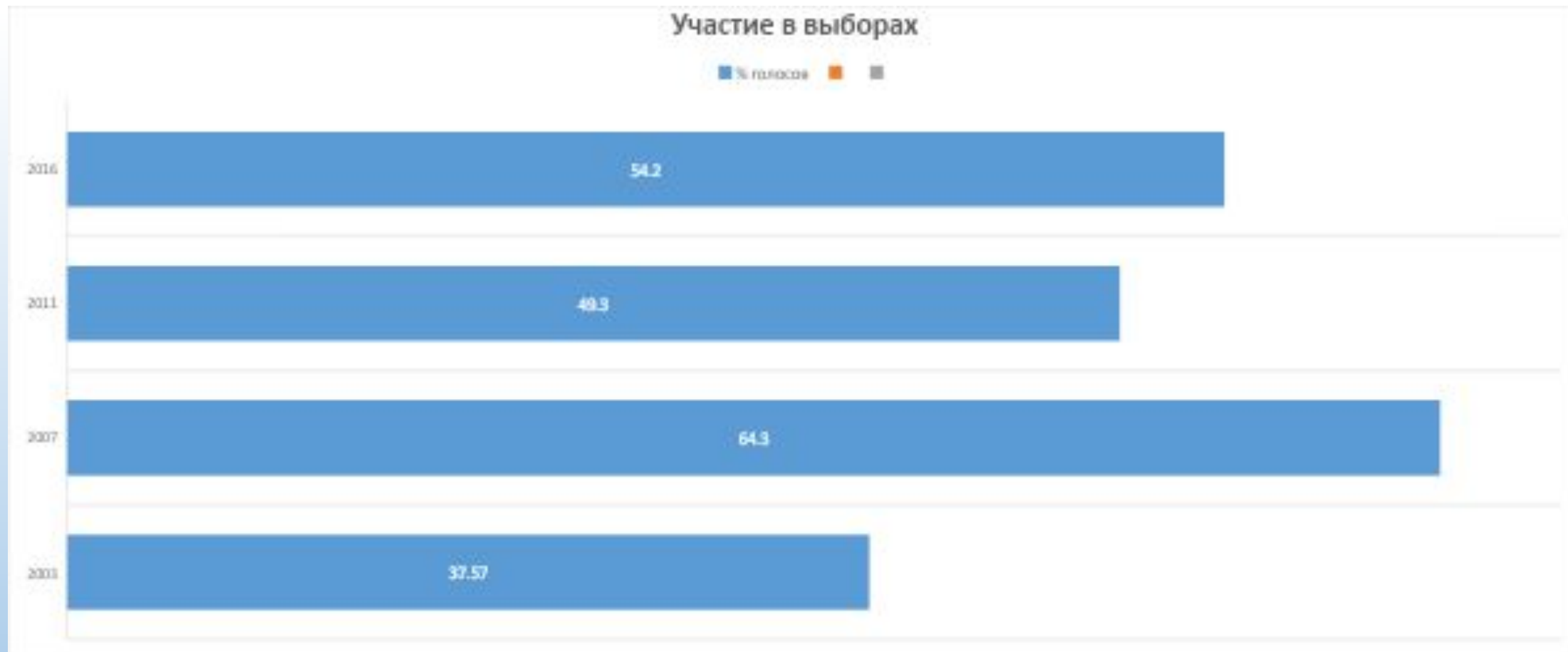
Участие партии в выборах

Выборы	% голосов поданных за федеральный список	Количество мандатов	% мандатов в Госдуме
2003	37,57	220	48,9
2007	64,30	315	70,0
2011	49,30	238	52,9
2016	54,20	343	76,22

«Единая Россия» участвовала во всех выборах в Государственную думу Российской Федерации начиная с 2003 года (до этого — с 1999 года — её будущие составные части: ОВР и «Единство»). При этом партия каждый раз активно использовала технологию «паровоз», включая в свои партийные списки известных лиц, которые не собирались становиться депутатами, отказывались от мандатов сразу после избрания и вместо них в Государственной думе работали менее известные избирателям однопартийцы. Среди участников «паровоза» «Единой России» были Президент Российской Федерации (2007, 2011), главы регионов России, министры российского Правительства и мэры городов.

Начиная с 2009 года во многих регионах на местных выборах имеет место практика поддержки «Единой Россией» формально независимых кандидатов

Участие партии в выборах



Программа партии

Наша цель – благополучие человека и развитие России. Достойный уровень жизни, социальная защищенность, реализация сил и способностей – для каждого. Сильное, независимое, справедливое государство – для всех. Проведение последовательного курса на стабильность, без революций и потрясений. Безопасность наших детей, возможность достойно трудиться, жить и учиться и право без страха смотреть в будущее.

Сегодня у нас есть и остаются четкие ориентиры реализации президентского стратегического курса развития страны. Они зафиксированы в основополагающих Указах Президента России В.В. Путина от 7 мая 2012 года. Именно последовательное движение в соответствии с этим комплексом задач независимо от каких-либо сложностей Партия «ЕДИНАЯ РОССИЯ» считает своей непреложной целью. Правительство при поддержке «ЕДИНОЙ РОССИИ» будет реализовывать эти цели в рамках заявленного Президентом В.В. Путиным проектного подхода. .

Мы понимаем, что в современном мире будущее можно заработать только упорным трудом. И будущее необходимо защищать, не давая его разрушить недоброжелателям как внутри страны, так и извне.

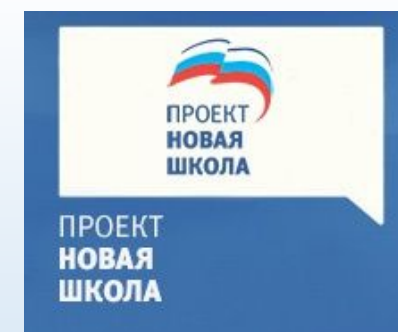
Вот почему сегодня нам всем необходимо объединиться вокруг новых ключевых стратегических проектов развития.

Партия «ЕДИНАЯ РОССИЯ» предлагает в своей программе именно такие стратегические проекты развития в социальной, общественно-политической и экономической сферах жизни страны, которые станут основополагающими в течение последующих лет.



Программа партии

Партийные проекты формируются на основе наших предвыборных обязательств, становятся нашими политическими приоритетами и в законотворческой деятельности, и при принятии федерального бюджета, когда наша фракция голосует за их реализацию. В результате партии удаётся решить реальные проблемы людей.
(Д. А. Медведев)



К проектам прикреплены гиперссылки

Заключение

Всероссийская политическая партия «Единая Россия» — российская политическая партия, крупнейшая политическая партия Российской Федерации, «партия власти».

