

с 10 апреля  
по 9 мая

# И боль моя, и гордость, и краса!

Гречнева Н.В.  
Дрелёв А.А.  
Леденёва И.А.  
Шубин В.С.

выставочный зал «Отражение»  
Центральной детской библиотеки им. К.И. Чуковского  
ул. Георгия Исакова, 170

## Экспозиция «И боль моя, и гордость, и краса!»

Выставка организована при поддержке кафедры искусствоведения АГУ. В экспозицию вышли работы известных алтайских художников Алексея Дрилева, Натальи Гречневой, Ирины Леденевой, Виталия Шубина с изображением православных храмов. Помимо художественных произведений изобразительного искусства, аудитории представлены макеты церквей, выполненные Виктором Малыгиным.

Покой и умиротворение несут с собой картины церквей не только для верующего зрителя – есть в них очарование чистоты и тихой доброты для каждого. Сама архитектура храмов располагает к раздумью, размышлениям о душе и вечности. Каждая картина, посвященная русским храмам, несет свой уникальный заряд и передает живое видение автора.

Открытие выставки 10 апреля 2016 г.





Дрилев А.А. Храм Иоанна Богослова Х., м. 2016г.

**Алексей Алексеевич Дрилев** - профессиональный художник, живописец, график, чье творчество известно за пределами Алтайского края и России.

Родился Алексей Алексеевич 30 августа 1938 года в с. Первомайское Алтайского края. В 1967 году окончил Казанское художественное училище. Затем учился в Ленинградском институте живописи, скульптуры и архитектуры им. И. Е. Репина (1967-1969), где его педагогами были такие известные художники, как Ю. Непринцев и А. Королев.

В 1971 году художник переехал в Барнаул. Он стал участвовать в краевых, зональных, республиканских и зарубежных выставках. Работал в области книжной графики. Организовал и провел множество персональных выставок в Барнауле, Бийске, Славгороде, Новосибирске, Бристоле (Англия). В 1995 году был принят в Союз художников России.

Особое место среди этого творческого многообразия занимают пейзажи, посвященные Барнаулу. В них художник одинаково любовно отображает небольшие одноэтажные домики района поселка Осипенко и современный железнодорожный вокзал, старый дом к. XIX - н. XX вв., в котором размещается магазин "Красный", и восстановленное здание Никольской церкви и т.д. Ряд работ из серии "Мой Барнаул", находятся в собрании Государственного художественного музея Алтайского края.



Дрилев А.А. Антарктида Х., м. 2005г

Особым магнетизмом обладает небольшая по формату работа "Алтайская Епархия", написанная художником за один сеанс. Актуальная современная проблема - возрождение духовности, развитие личности человека, обращение его к вере была затронута здесь Дрилевым. В наши дни в Барнауле восстанавливаются и начинают действовать культовые здания, построенные в к. XIX - н. XX вв., строятся новые церкви. На работе Дрилев изобразил храм Барнаульского Духовного училища во имя Иверской иконы Божьей Матери, Преподобного Антония Киевского, Преподобного Макария Алтайского. Храм был заложен в 1997 году, освещен в 1999. Со слов художника известно, что работу "Алтайская Епархия" он писал с натуры зимой 2000-2001 гг., когда стояли пятидесятиградусные морозы. Несмотря на сложности, связанные с сильным холодом, работа получилась яркой и радостной: ослепительное солнце освещает своими лучами белоснежный храм и заставляет снег на первом плане играть всеми цветами радуги. Разноцветная мозаика динамично наложенных мазков создает в работе мажорное звучание, импрессионистическая красочность притягивает к себе.

Алексей Алексеевич Дрилев - мастер реалистической живописи, опирающийся и развивающий в своем творчестве достижения художников второй половины XIX века. Представленные на выставке работы являются ярким тому примером.



Дрилев А.А. Епархия X., м.2009 г.

**Гречнева Наталья Владиславовна** родилась в 1965 году в городе Барнауле. В 1986 году окончила Новоалтайское государственное художественное училище по специальности художник-дизайнер, в 1994 году окончила Алтайский государственный университет по специальности историк, в настоящее время обучается в аспирантуре.

Наталья Владиславовна является преподавателем академического рисунка и живописи, ведет активную творческую деятельность: участвует в городских конкурсах и выставках. Награждена грамотами за активное участие в первом и втором городском конкурсе творческих работ преподавателей в номинации живопись. В 2006-2007 году ее работы экспонировались на 2 международной выставке-форуме «Россия-Германия; диалог культур, взаимопонимание наций». В сентябре 2009 года участвовала в выставке творческих работ преподавателей Барнаульской детской школы искусств №1 «Своя линия» в галерее современного искусства «Открытое небо», а также участвовала в выставке, посвященной 280-летию Барнаула – «Тебе, любимый город».

В 2011 году стала участницей двух краевых выставок в выставочном зале Союза Художников Алтай. В этом же году удостоена диплом лауреата международного конкурса по живописи (в Берлине). Участвовала в выставке «Моя Демидовская площадь» и «Мой современник». Работает в жанре пейзажа, натюрморта, портрета





Гречнева Н.В. Храм Иверской иконы Божьей Матери Б., акв. 2015  
Б., акв. 2015



Гречнева Н.В. Крыло ангела (Греция, гора Афон) Х., м. 2013г.



Гречнева Н. В. Часовня Святой Татьяны Х.,  
м.2010г.

Гречнева Н.В. Часовня при храме Дмитрия Ростовского Б.,  
акв., гуашь. 2011г.



**Леденева Ирина Анатольевна** - член Союза художников России с 1998 года. Она представляла свое творчество на более 100 международных, всероссийских, региональных, краевых художественных выставок в Барнауле, Омске, Томске, Кемерово, Иркутске, Москве, за рубежом (Германия и Бельгия), из них более 30 – персональных. Ее работы находятся в частных коллекциях Франции, Германии и других европейских странах.

Художница окончила Барнаульский строительный техникум, живописно-педагогическое отделение Новоалтайского художественного училища и художественно-графический факультет Омского государственного педагогического института им. А.М.Горького. Она вела и ведет активную преподавательскую деятельность в Новоалтайском художественном училище, Барнаульском педагогическом университете, а в настоящее время – на кафедре Алтайского государственного технического университета им. И.И. Ползунова.



Леденева И.А. Покровский собор

Карт. на двп, 1996 г.



Леденева И.А. Мираж. Храм Воскресения Христова в Колывани.

Х.м. 2001г.

Леденева И.А. Снежная Колывань Х.,м. 1997г.



**Виталий Семенович Шубин** родился в 1936 году в селе Курочкино Кировского района Кировской области. В 1966 году окончил Чебоксарское художественное училище, педагогическое отделение, учился в Чебоксарском педагогическом институте на графическом факультете. После службы в армии приехал на Алтай. Занимался педагогической деятельностью. С 1971 года принимает участие в городских, краевых, региональных, всероссийских и зональных выставках. Свое художественное мастерство Виталий Семенович совершенствовал в домах творчества и Академической даче им И. Е. Репина. С 1996 года В. С. Шубин - член Союза художников России. Работы художника находятся в Государственном художественном музее Алтайского края, в Государственном музее истории литературы и культуры Алтая, во Всероссийском мемориальном музее-заповеднике В. М. Шукшина, в картинных галереях края, а также в частных собраниях за рубежом в Израиле, США, Италии, Украине. Художник работает в жанре пейзажа, а также портрета и тематической картины. В экспозиции представлен портрет жены художника, в котором присутствуют ременисценции живописи эпохи Возрождения, а также русского портретного искусства. Виталий Семенович развивает традиции русской реалистической художественной школы.



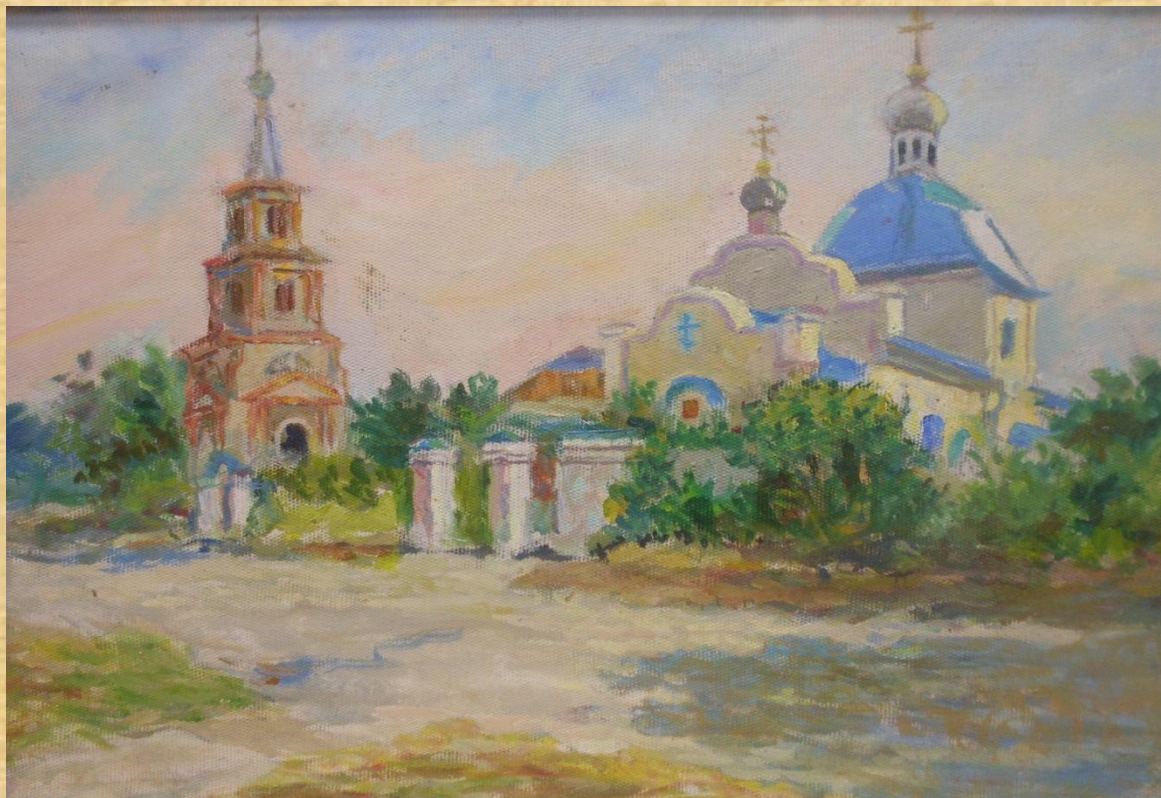
Шубин В.С. Будут новые купола к., м.





Шубин В.С. Покровский собор к., м.

Шубин В.С. Церковь в Яровом х., м.



**Виктор Николаевич Малыгин** - учитель технологии и изобразительного искусства МБОУ «Тюменцевская основная общеобразовательная школа», занимается художественной обработкой древесины, макетированием, руководит детским объединением «Волшебный мир дерева». На занятиях объединения учитель со своими учениками создают макеты исчезнувших сооружений русского деревянного зодчества Алтайского края и России. Большое значение педагог уделяет развитию технологической грамотности, умению читать чертежи, схемы. Воспитанники Виктора Николаевича мастерски владеют столярными инструментами, работают на деревообрабатывающих станках, знают и применяют на практике приемы художественной обработки древесины. Опыт своей работы оформил в авторской программе «Волшебный мир дерева», которая получила высокую оценку у специалистов. Многие работы мастера размещены в экспозициях Тюменцевского районного историко-краеведческого музея, Каменского краеведческого музея, Тюменцевской центральной межпоселенческой библиотеке. Виктор Николаевич принимает активное участие в районных и краевых выставках.



Малыгин В. Н. Церковь трёх купольная  
(дерево, макет)



Мальгин В. Н. Часовня со звонницей 18 век  
(дерево, макет)

Малыгин В.Н. Церковь в Антарктиде (изготовлена Алтайскими мастерами) дерево, макет

